

Weekly Keys

SET INDEX : มุมมองสัปดาห์หน้า



พักตัวลงมาทดสอบแนวรับหลักที่ 1450 จุด คาดดัชนีสร้างฐานสะสมกำลังที่ระดับดังกล่าว

สัปดาห์นี้ดัชนีพักตัวต่อลงมาหลุดแนวรับ 1485 จุด ดึงรอบของการพักตัวต่อเนื่องลงมาที่แนวรับหลักบริเวณ 1450 จุด คาดดัชนีมีโอกาสสร้างฐานสะสมกำลังเพื่อรอฟื้นตัวกลับที่ระดับดังกล่าว อีกทั้งยังมีสัญญาณ Hidden Bullish Divergence ใน Stochastic หนุนรอบการเกิด Technical Rebound

ทีมนักวิเคราะห์ : จิตรา อมรรธรรม เลขที่ทะเบียน : 014530 โทร. : 02-646-9877 : ณัฐวดี ศิริแสงชัยกุล เลขที่ทะเบียน : 057116

29 January 2021

S50H21

แนวรับ : 900/885

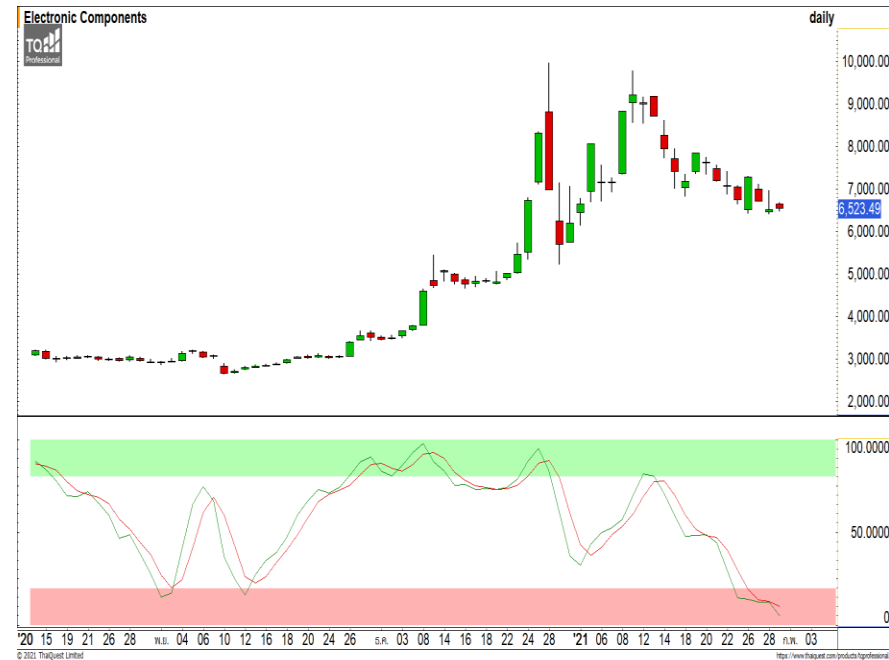
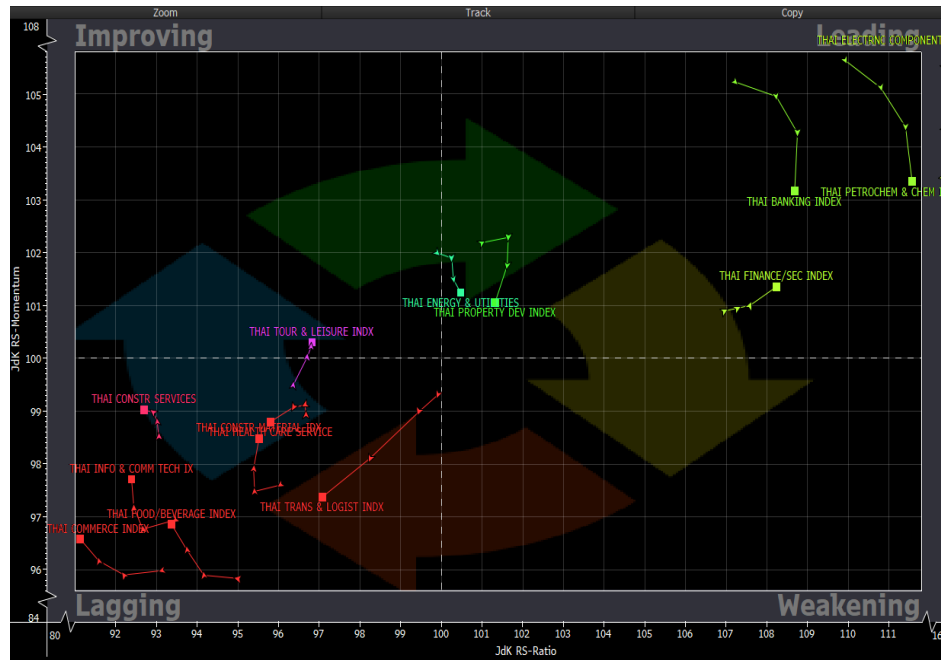
แนวต้าน : 917/927

S50H21 สัปดาห์นี้ดัชนีพักตัวลงมาหลุดแนวรับ 917 จุด ดึงรอบของการพักตัวต่อเนื่องลงมาที่บริเวณแนวรับหลักที่ 900 จุด ล่าสุดเริ่มเห็นสัญญาณฟื้นตัวระยะสั้นเข้ามาจาก Stochastic ที่ส่งสัญญาณ Oversold ประเมิน Downside ระยะสั้นเริ่มจำกัด

- พอร์ตวางแนวรอเปิด Long ที่ 900 จุด วางเป้าหมายทำกำไรที่ 917 จุด ตัดขาดทุนกรณีหลุด 885 จุด



Sector Analysis



- กลุ่มที่น่าตลาดในช่วงนี้ PETRO,BANK,FIN,PROP, ENERG และ ETRON (กลับมาเป็นกลุ่มที่แข็งแกร่งที่สุด)
- TOUR พันตัวขึ้นมาได้ดีในโซน Improving
- กลุ่ม ICT,FOOD,HEALTH และ COMM จากที่เคยอ่อนแอที่สุดเริ่มเห็นการฟื้นตัวที่ดี
- CONS และ CONMAT เริ่มทยอยฟื้นตัวในโซน Lagging
- TRANS พักตัวในโซน Lagging ต่อเนื่อง

ชิ้นส่วนอิเล็กทรอนิกส์ ดัชนีพักตัวลงมาต่อเนื่องแต่ยังไม่เสียหายของทิศทางขาขึ้น ล่าสุดเริ่มเห็นสัญญาณฟื้นตัวกลับขึ้นมาจาก Stochastic ส่งสัญญาณ Oversold หนุนรอบของการเกิด Technical Rebound

Weekly Trading

KCE

แนวรับ

แนวต้าน

52.50/51

55.50/58

ราคากำลังพักตัวในแนวโน้มขาขึ้นลงมาที่บริเวณแนวรับ High เดิมที่ 52.50 บาท และเส้นค่าเฉลี่ย 20 วัน มองเป็นจังหวะเข้าสะสมกำลังที่เนื่องทิศทางหลักยังคงเป็นขาขึ้นที่แข็งแกร่งกว่าตลาดในภาพรวม



Hana Microelectronics PCL



HANA

แนวรับ

แนวต้าน

51.75/50

56.25/59

ราคาพักตัวลงมาที่แนวรับหลัก 51.75 บาทซึ่งเป็นบริเวณ High ของรอบหลักก่อนหน้านี้ มองทิศทางยังไม่เสียทรงขาขึ้นที่แข็งแกร่งกว่าตลาด ประเมินราคามีโอกาสเกิด Technical Rebound ที่บริเวณดังกล่าว

DISCLAIMER: รายงานฉบับนี้จัดทำโดยบริษัทหลักทรัพย์ ฟินันเซีย ไซรัส จำกัด (มหาชน) “บริษัท” ข้อมูลที่ปรากฏในรายงานฉบับนี้ถูกจัดทำขึ้นบนพื้นฐานของแหล่งข้อมูลที่เราเชื่อหรือคิดว่ามีความน่าเชื่อถือ และ/หรือมีความถูกต้อง อย่างไรก็ตามบริษัทไม่รับรองความถูกต้องครบถ้วนของข้อมูลดังกล่าว ข้อมูลและความเห็นที่ปรากฏอยู่ในรายงานฉบับนี้อาจมีการเปลี่ยนแปลง แก้ไข หรือเพิ่มเติมได้ตลอดเวลาโดยไม่ต้องแจ้งให้ทราบล่วงหน้า บริษัทไม่มีความประสงค์ที่จะชักจูงหรือชี้ชวนให้ผู้ลงทุน ลงทุนซื้อหรือขายหลักทรัพย์ตามที่ปรากฏในรายงานฉบับนี้ รวมทั้งบริษัทไม่ได้รับประกันผลตอบแทนหรือราคาของหลักทรัพย์ตามข้อมูลที่ปรากฏแต่อย่างใด บริษัทจึงไม่รับผิดชอบต่อความเสียหายใดๆ ที่เกิดขึ้นจากการนำข้อมูลหรือความเห็นในรายงานฉบับนี้ไปใช้ไม่ว่ากรณีใดก็ตาม ผู้ลงทุนควรศึกษาข้อมูลและใช้ดุลยพินิจอย่างรอบคอบในการตัดสินใจลงทุน

บริษัทขอสงวนลิขสิทธิ์ในข้อมูลและความเห็นที่ปรากฏอยู่ในรายงานฉบับนี้ ห้ามมิให้ผู้ใดนำข้อมูลและความเห็นในรายงานฉบับนี้ไปใช้ประโยชน์ คัดลอก ตัดแปลง ทำซ้ำ นำออกแสดงหรือเผยแพร่ต่อสาธารณชนไม่ว่าทั้งหมดหรือบางส่วน โดยไม่ได้รับอนุญาตเป็นลายลักษณ์อักษรจากบริษัทล่วงหน้า การลงทุนในหลักทรัพย์มีความเสี่ยง ผู้ลงทุนควรศึกษาข้อมูลและพิจารณาอย่างรอบคอบก่อนการตัดสินใจลงทุน

บริษัทหลักทรัพย์ ฟินันเซีย ไซรัส จำกัด (มหาชน) อาจเป็นผู้ดูแลสภาพคล่อง (Market Maker) และผู้ออกใบสำคัญแสดงสิทธิอนุพันธ์ (Derivative Warrants) บนหลักทรัพย์ AAV, ADVANC, AEONTS, AMATA, ANAN, AOT, AP, BANPU, BBL, BCH, BCP, BCPG, BDMS, BEAUTY, BEC, BEM, BGRIM, BH, BJC, BLAND, BPP, BTS, CBG, CENTEL, CHG, CK, CKP, COM7, CPALL, CPF, CPN, DELTA, DTAC, EA, EGCO, EPG, ERW, ESSO, GFPT, GLOBAL, GPSC, GULF, GUNKUL, HANA, HMPRO, INTUCH, IRPC, IVL, JAS, JMT, KBANK, KCE, KKP, KTB, KTC, LH, MAJOR, MBK, MEGA, MINT, MTC, ORI, OSP, PLANB, PRM, PSH, PSL, PTG, PTT, PTTEP, PTTGC, QH, RATCH, ROBINS, RS, SAWAD, SCB, SCC, SGP, SIRI, SPALI, SPRC, STA, STEC, SUPER, TASCO, TCAP, THAI, THANI, TISCO, TKN, TMB, TOA, TOP, TPIPP, TRUE, TTW, TU, TVO, WHA และ SET50 Future โดยบริษัทฯ อาจจัดทำบทวิเคราะห์ของหลักทรัพย์อ้างอิงดังกล่าวนี้ ดังนั้น นักลงทุนควรศึกษารายละเอียดในหนังสือชี้ชวนของใบสำคัญแสดงสิทธิอนุพันธ์ดังกล่าวก่อนตัดสินใจลงทุน