

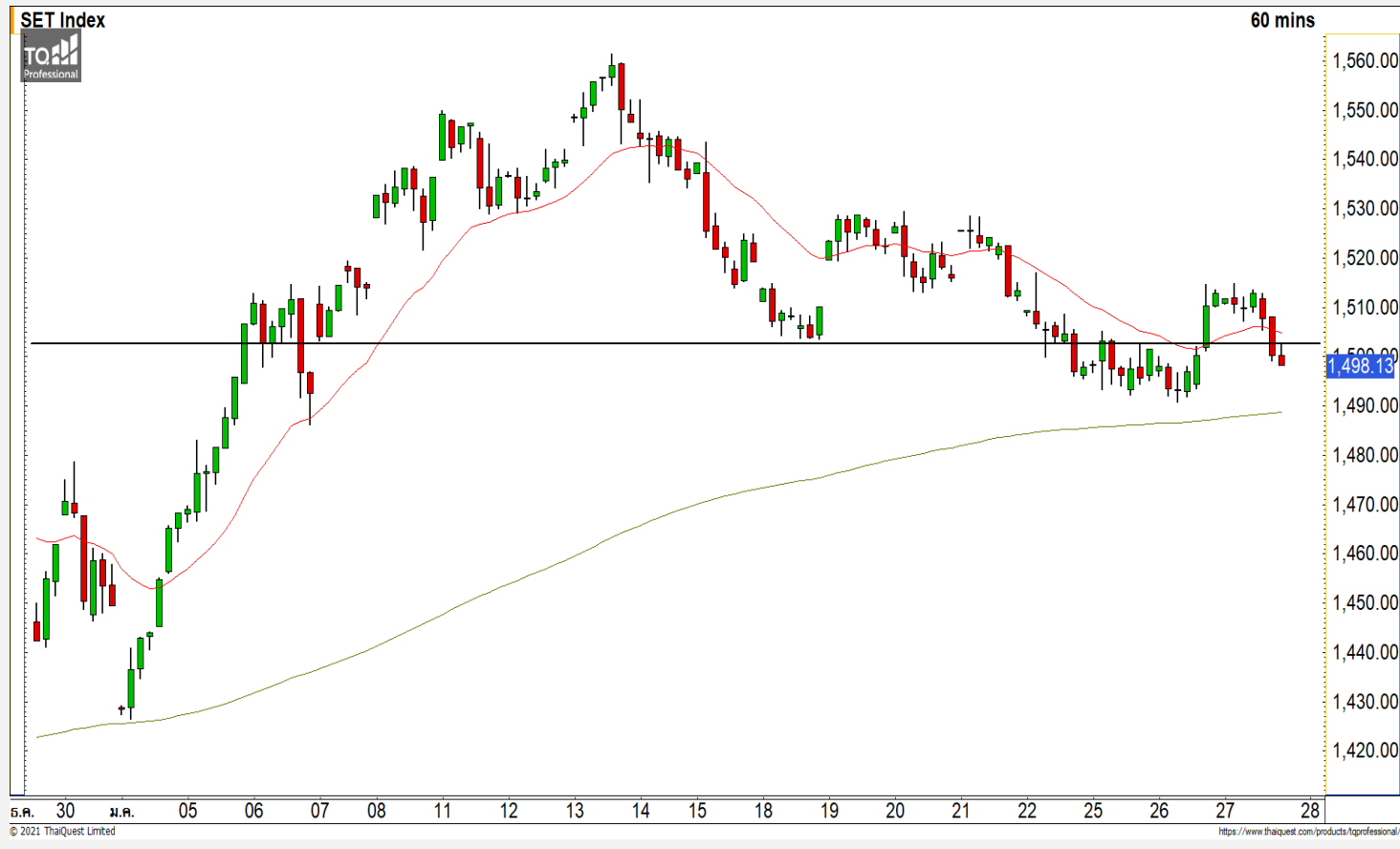


## SET INDEX

## หลุดแนวรับ 1500 จุด พักตัวต่อ

วานนี้ดัชนีปิดที่ระดับ 1498.13 จุด  
(-14.7 จุด)

ภาพทางเทคนิคคราย 60 นาที วานนี้ดัชนีฟื้นตัวกลับขึ้นทดสอบแนวต้านแรกที่ 1515 จุดแล้วเจอแรงขายกดดันลงมาหลุดแนวรับ 1500 จุด ทำให้การฟื้นตัวกลับขึ้นมาในช่วงต้นสัปดาห์เป็น Failed Break ทำให้ดัชนีกลับเข้าสู่รอบของการพักตัวอีกครั้ง โดยมีแนวรับหลักที่ 1485 จุด หากหลุดระดับนี้จะส่งผลดัชนีเสี่ยงต่อการไหลลึกอีกครั้ง

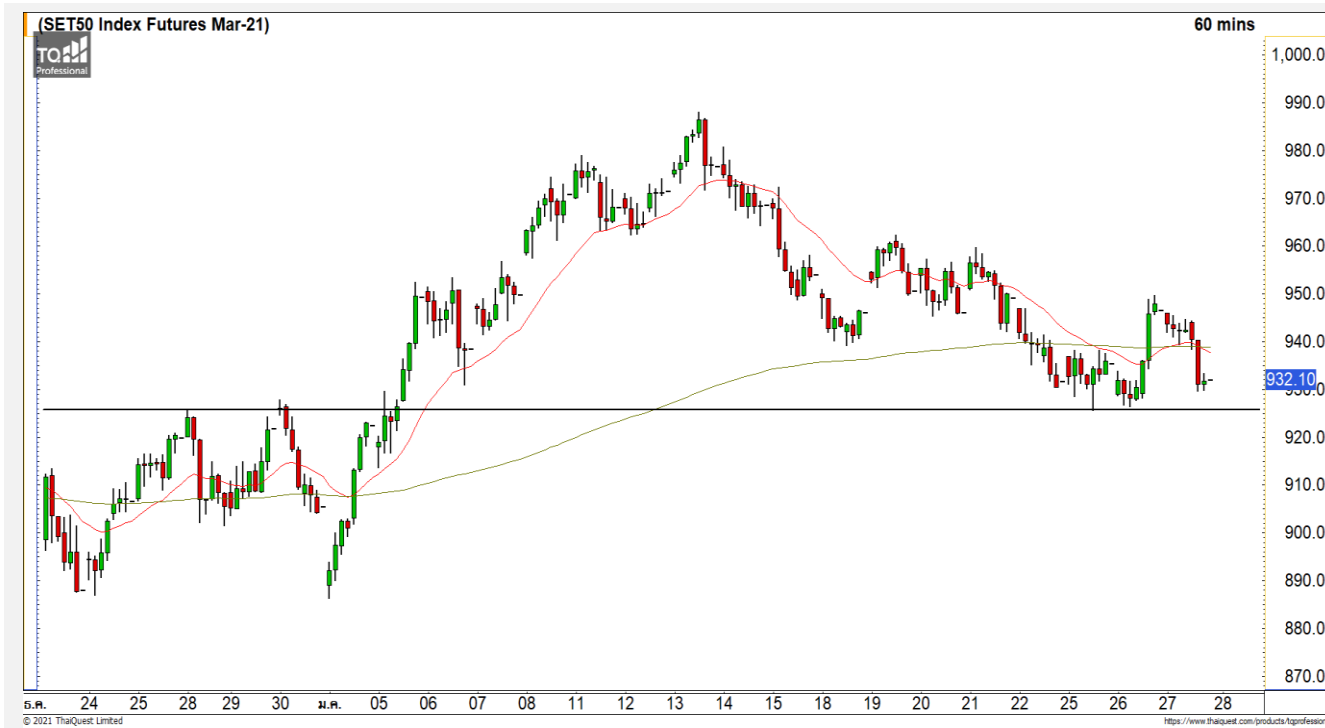


## Technical Review

- S50H21 : กลับมาหลุดแนวรับ 940 จุดเข้าสู่รอบของการพักตัว
- Momentum Trading : SIS, ICHI
- Swing Trading : ASIAN, TASC0
- DW : AMATA (Call)

แนวรับ	1485	1470
แนวต้าน	1500	1510

# SET50 Index Futures



## กลับมาหลุดแนวรับ 940 จุดเข้าสู่รอบของการพักตัว

27 ม.ค. 64 นักลงทุนต่างชาติ Short สุทธิ 2,873 สัญญา

ค่า Basis ของ S50H21 อยู่ที่ระดับ - 4.66 จุด ภาพทางเทคนิคราย 60 นาที วานนี้ดัชนีกลับมาต่ำกว่าแนวรับ 940 จุดอีกครั้ง ทำให้การกลับมาขึ้นที่ระดับดังกล่าวของดัชนีเมื่อต้นสัปดาห์เป็น Failed Break และเป็นการดึงรอบของการพักตัวต่อกลับเข้ามาทันที วางแนวรับที่ 927 จุด หากหลุดระดับดังกล่าวจะเสี่ยงต่อการไหลลึกอีกครั้ง

## กลยุทธ์ S50H21

- พอร์ตวางแนะเปิด Short ที่ 925-927 จุด วางเป้าหมายทำกำไรที่ 917 จุด ตัดขาดทุนกรณีทะลุ 933 จุด

	แนวรับ		แนวต้าน		
	927	917	933	940	
	Contracts	Long	Short	Net	YTD
Institution		37,658	37,362	296	24,083
Foreign		73,758	76,631	-2,873	-30,686
Local		100,564	97,987	2,577	6,603

## KBANK



	Level 1	Level 2
<b>Support</b>	125	122.50
<b>Resistance</b>	130	134

**KBANK** : ราคาสามารถประคองเหนือแนวรับ 125 บาท ราคายังอยู่ในรอบของการปรับตัววางแนวต้านรอทดสอบที่ 130 บาท

## SAWAD



	Level 1	Level 2
<b>Support</b>	68.50	66
<b>Resistance</b>	71	73.50

**SAWAD** : ราคาปรับตัวขึ้นมาจ่อแนวต้าน 71 บาท ในกรณีทะลุผ่านจะเป็นการดีรอบของการปรับตัวต่อเนื่องเข้ามา

# Momentum Trading

SIS

<b>Support</b>	18.50
<b>Resistance</b>	19.30/19.80
<b>Stop loss</b>	18

## คำแนะนำระยะสั้น (BUY)

ราคาปรับตัวขึ้นทะลุเป็น Downtrend Line ของรอบการพักตัว ขึ้นมาด้วยปริมาณการซื้อขายที่หนาแน่น คาดราคากลับเข้าสู่รอบของการปรับตัว ต่อเนื่องอีกครั้ง



ICHI

<b>Support</b>	12.40
<b>Resistance</b>	12.80/13.10
<b>Stop loss</b>	12

## คำแนะนำระยะสั้น (BUY)

ราคาสามารถประคองตัวเหนือแนวรับ 12.40 บาท แสดงถึงราคายังคงอยู่ในรอบของการปรับตัว วางแนวต้านถัดไปที่ 12.80 บาท





<b>Support</b>	12.50
<b>Resistance</b>	13.20/13.70
<b>Stop loss</b>	12

### คำแนะนำระยะสั้น (BUY)

ราคาย่อตัวลงมาที่แนวรับ 12.50 บาท ซึ่งเป็นบริเวณ High ของรอบก่อนหน้า และทิศทางหลักยังเป็นเชิงบวก ประเมินราคา มีโอกาสฟื้นตัวกลับที่บริเวณดังกล่าว

ASIAN



<b>Support</b>	20.40
<b>Resistance</b>	21.50/22
<b>Stop loss</b>	20

### คำแนะนำระยะสั้น (BUY)

ราคากำลังพักตัวลงมาที่แนวรับ 20.40 บาท ซึ่งเป็นบริเวณ Breakout ของรอบนี้ คาดราคามีโอกาสสร้างฐานฟื้นตัวกลับที่บริเวณดังกล่าว

TASCO

## AMATA : AMAT24C2103A



แนวรับ		แนวต้าน	
17.70	17.40	18.50	19

ราคาหุ้นตัวขึ้นทะลุแนวต้าน 17.70 บาทขึ้นมาด้วยปริมาณการซื้อขายที่หนาแน่น วางแนวต้านหลักที่ 18.50 บาท

**ตัดขาดทุนกรณีหลุด 17.20 บาท**



สอบถามข้อมูลเพิ่มเติม

โทรศัพท์ 02-658-9915

Email:

Line: @dw24

### ตารางราคา

\* ตารางราคาใช้เปรียบเทียบในการซื้อขายช่วง market open เท่านั้น ไม่รวมช่วง market call

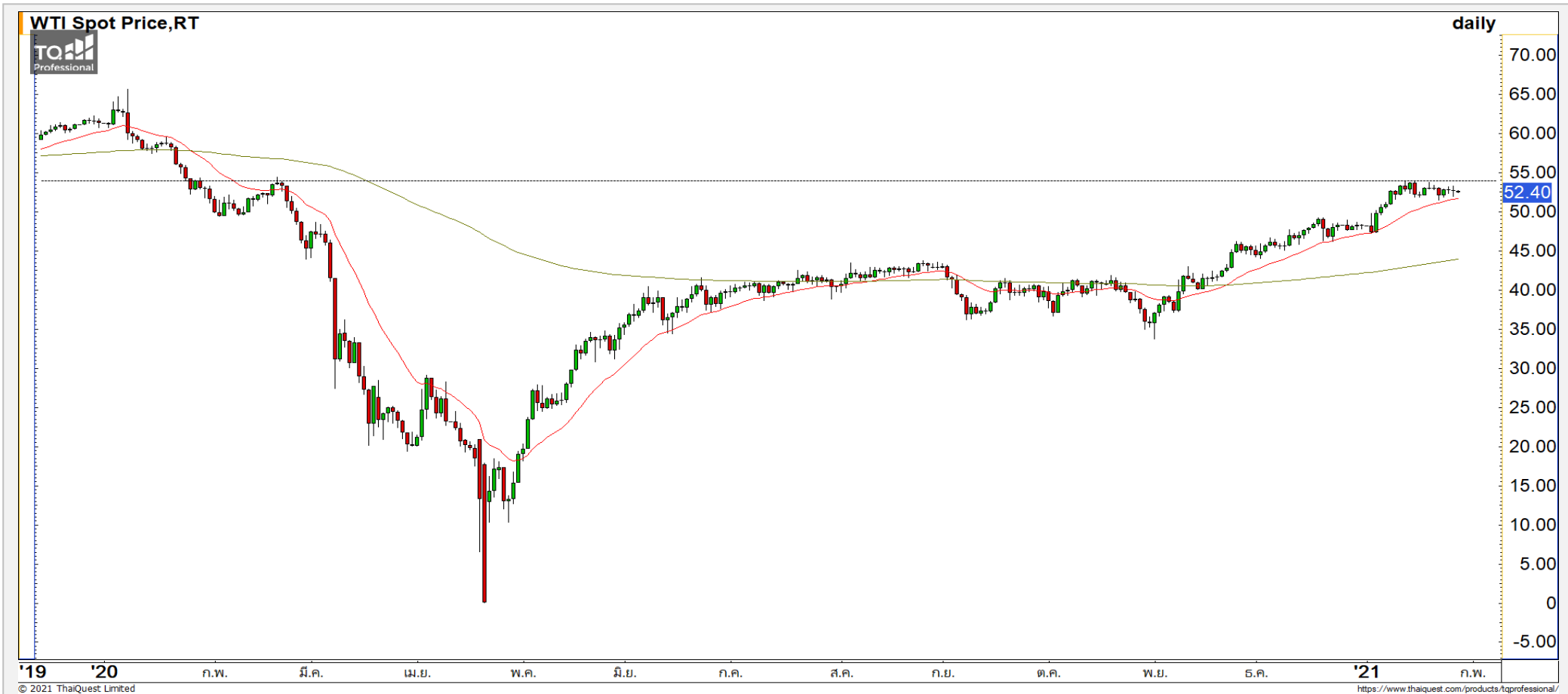
Underlying Bid*	DW Bid Price(THB) *				
	28-Jan-2021	29-Jan-2021	01-Feb-2021	02-Feb-2021	03-Feb-2021
18.30	1.01	1.01	1.00	1.00	1.00
18.20	0.99	0.99	0.98	0.98	0.98
18.10	0.97	0.97	0.96	0.96	0.96
18.00	0.95	0.95	0.95	0.95	0.94
17.90	0.94	0.94	0.93	0.93	0.93
17.80	0.92	0.92	0.91	0.91	0.91
17.70	0.90	0.90	0.90	0.89	0.89
17.60	0.89	0.88	0.88	0.88	0.87
17.50	0.87	0.87	0.86	0.86	0.86

\*

<b>Name</b>	AMAT24C2103A	<b>Implied Volatility</b>	70.00%
<b>Underlying</b>	AMATA	<b>Delta</b>	86.21%
<b>Type</b>	Call	<b>Listing Date</b>	28-Oct-2020
<b>Strike</b>	13.650	<b>Last Trading Date</b>	31-Mar-2021
<b>Conversion Ratio</b>	5.00000	<b>Expire Date(Maturity Date)</b>	05-Apr-2021
<b>Moneyness</b>	31.14% ITM	<b>outstanding (27-Jan-2021)</b>	2,499,500



Crude Oil (WTI)



<b>แนวรับ</b>		<b>แนวต้าน</b>	
51	49.50	54	55

ราคาน้ำมันดิบ WTI ยังคงมีทิศทางที่คงเดิมทยอยฟื้นตัวแบบ Sideway Up วงกรอบการแกว่งตัวช่วง 51-54 ดอลลาร์

# Gold Futures

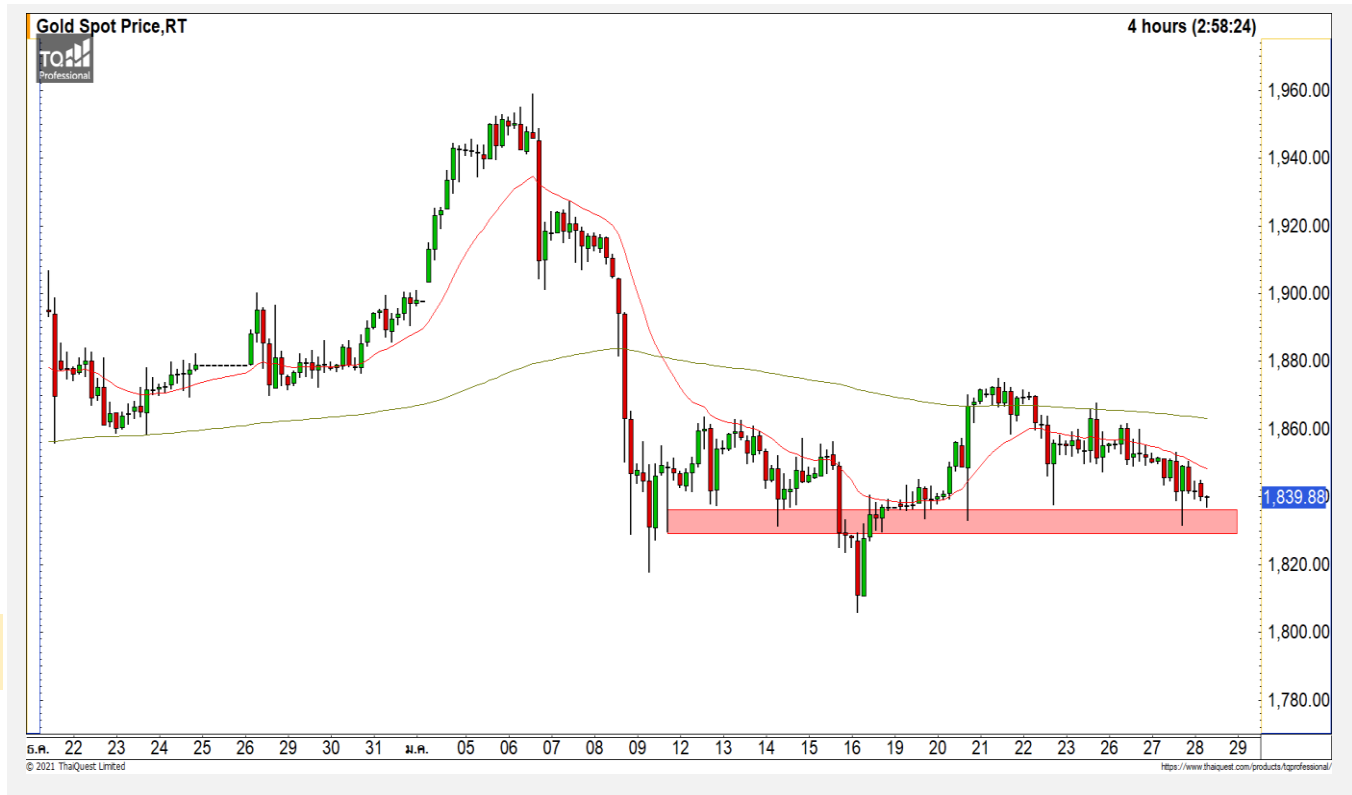
## ราคาทองคำยอต่วงทดสอบแนวรับ 1830 ดอลลาร์

ภาพทางเทคนิคราย 240 นาที ค่าคืนที่ผ่านมาราคาทองคำหลุดแนวรับ 1850 ดอลลาร์อีกครั้ง และกำลังยอต่วงมาทดสอบแนวรับ 1840 ดอลลาร์ และแนวรับถัดมา 1830 ดอลลาร์ ประเมินราคาทองคำแกว่งตัวแบบ Sideway Down

### คำแนะนำระยะสั้น GOH21

- พอร์ต Short ต้นทุนที่ 1850 ดอลลาร์ ปิดทำกำไรที่ 1840 ดอลลาร์ไปแล้ว
- พอร์ตว่างและ Wait and See

วันที่ 27 ม.ค. 2021  
กองทุน SPDR ขายทองคำ 3.21 ตัน  
เหลือที่ระดับ 1,169.17 ตัน



	แนวรับ		แนวต้าน		
	1830	1820	1850	1860	
<b>Contracts</b>		<b>Long</b>	<b>Short</b>	<b>Net</b>	<b>YTD</b>
<b>Institution</b>		4,899	5,208	-309	531
<b>Foreign</b>		14,944	14,672	272	2,245
<b>Local</b>		15,750	15,713	37	-2,776



## Market Summary & Theoretical Price

### SET50 Index Futures

Series	Settle	Change	Vol Contracts	Vol Change	OI	OI Change	Days to Delivery	Theoretical			Div. Yield	Fund Rate	Basis	Premium Discount
								Theoretical	Lower	Upper				
S50K20	891.8	0.0	71	0	0	0	-125	791.71	794.44	777.39	0.02%	1.75%	95.33	100.05
S50M20	875.3	0.0	50159	0	0	0	-93	793.65	795.68	783.00	0.38%	1.75%	78.92	81.70
S50N20	856.3	0.0	77	0	0	0	-62	795.47	796.82	788.37	1.04%	1.75%	59.87	60.83
S50U20	794.8	0.0	39907	0	0	0	-1	796.44	796.46	796.32	2.03%	1.75%	-1.67	-1.68
S50Z20	793.9	0.0	165665	0	373073	0	90	793.82	791.85	804.13	3.08%	1.75%	-2.53	0.08
S50H21	789.4	0.0	7086	0	13165	0	181	790.55	786.60	811.28	3.24%	1.75%	-7.03	-1.15

### S50K20

Series	Settle	Change	Vol Contracts	Vol Change	OI	OI Change	Days to Delivery	Theoretical			Premium / Discount	Risk Free Rate
								Theoretical	Lower	Upper		
GFM20	25968.8398	0	211	0	542	0	-93	28369	28442	27988	-2400.30	1.75%
GFQ20	28980.6504	0	183	0	490	0	-33	28451	28477	28316	529.53	1.75%
GFV20	28360	0	76	0	303	0	29	28536	28513	28655	-175.82	1.75%

### Gold Online Futures

Series	Settle	Change	Vol Contracts	Vol Change	OI	OI Change	Days to Delivery	Theoretical
GOM20	1768.80	0.00	7623	0	3082	0	-93	1886.64

### USD Futures

Series	Settle	OI Change	Days to Delivery	Theoretical	Basis
USDK20	31.87	0.00	-125	31.32	0.23
USDM20	30.93	0.00	-93	31.40	-0.71
USDN20	31.38	0.00	-62	31.48	-0.25
USDU20	31.70	0.00	-1	31.63	0.06

**DISCLAIMER:** รายงานฉบับนี้จัดทำโดยบริษัทหลักทรัพย์ ฟินันเซีย ไซรัส จำกัด (มหาชน) "บริษัท" ข้อมูลที่ปรากฏในรายงานฉบับนี้ถูกจัดทำขึ้นบนพื้นฐานของแหล่งข้อมูลที่เราหรือเราเชื่อว่ามีความน่าเชื่อถือ และมีความถูกต้อง อย่างไรก็ตามบริษัทไม่รับรองความถูกต้องครบถ้วนของข้อมูลดังกล่าว ข้อมูลและความเห็นที่ปรากฏอยู่ในรายงานฉบับนี้อาจมีการเปลี่ยนแปลง แก้ไข หรือเพิ่มเติมได้ตลอดเวลาโดยไม่ต้องแจ้งให้ทราบล่วงหน้า บริษัทไม่มีความประสงค์ที่จะชักจูงหรือชี้ชวนให้ผู้ลงทุน ลงทุนซื้อหรือขายหลักทรัพย์ตามที่ปรากฏในรายงานฉบับนี้ รวมทั้งบริษัทไม่ได้รับประกันผลตอบแทนหรือราคาของหลักทรัพย์ตามข้อมูลที่ปรากฏแต่อย่างใด บริษัทจึงไม่รับผิดชอบต่อความเสียหายใดๆ ที่เกิดขึ้นจากการนำข้อมูลหรือความเห็นในรายงานฉบับนี้ไปใช้ไม่ว่ากรณีใดก็ตาม ผู้ลงทุนควรศึกษาข้อมูลและใช้ดุลยพินิจอย่างรอบคอบในการตัดสินใจลงทุน

บริษัทขอสงวนลิขสิทธิ์ในข้อมูลและความเห็นที่ปรากฏอยู่ในรายงานฉบับนี้ ห้ามมิให้ผู้ใดนำข้อมูลและความเห็นในรายงานฉบับนี้ไปใช้ประโยชน์ คัดลอก ตัดแปลง ทำซ้ำ นำออกแสดงหรือเผยแพร่ต่อสาธารณชนไม่ว่าทั้งหมดหรือบางส่วน โดยไม่ได้รับอนุญาตเป็นลายลักษณ์อักษรจากบริษัทล่วงหน้า การลงทุนในหลักทรัพย์มีความเสี่ยง ผู้ลงทุนควรศึกษาข้อมูลและพิจารณาอย่างรอบคอบก่อนการตัดสินใจลงทุน

บริษัทหลักทรัพย์ ฟินันเซีย ไซรัส จำกัด (มหาชน) อาจเป็นผู้ดูแลสภาพคล่อง (Market Maker) และผู้ออกใบสำคัญแสดงสิทธิอนุพันธ์ (Derivative Warrants) บนหลักทรัพย์ AAV, ADVANC, AEONTS, AMATA, ANAN, AOT, AP, BANPU, BBL, BCH, BCP, BCPG, BDMS, BEAUTY, BEC, BEM, BGRIM, BH, BJC, BLAND, BPP, BTS, CBG, CENTEL, CHG, CK, CKP, COM7, CPALL, CPF, CPN, DELTA, DTAC, EA, EGCO, EPG, ERW, ESSO, GFPT, GLOBAL, GPSC, GULF, GUNKUL, HANA, HMPRO, INTUCH, IRPC, IVL, JAS, JMT, KBANK, KCE, KKP, KTB, KTC, LH, MAJOR, MBK, MEGA, MINT, MTC, ORI, OSP, PLANB, PRM, PSH, PSL, PTG, PTT, PTTEP, PTTGC, QH, RATCH, ROBINS, RS, SAWAD, SCB, SCC, SGP, SIRI, SPALI, SPRC, STA, STEC, SUPER, TASCOS, TCAP, THAI, THANI, TISCO, TKN, TMB, TOA, TOP, TPIPP, TRUE, TTW, TU, TVO, WHA และ SET50 Future โดยบริษัทฯ อาจจัดทำบทวิเคราะห์ของหลักทรัพย์อ้างอิงดังกล่าว ดังนั้น นักลงทุนควรศึกษารายละเอียดในหนังสือชี้ชวนของใบสำคัญแสดงสิทธิอนุพันธ์ดังกล่าวก่อนตัดสินใจลงทุน

หมายเหตุ: ประธานกรรมการของบริษัทหลักทรัพย์ ฟินันเซีย ไซรัส จำกัด (มหาชน) ดำรงตำแหน่งเป็นกรรมการของบริษัท ทู คอร์ปอเรชั่น จำกัด (มหาชน)

Remark : FSS's Chairman is a TRUE's director.