

**Mid-Day Trading**

**Market Update : ประคองตัวเหนือ 1505 จดอยู่ในรอบฟื้นตัว**



แนวรับ		แนวต้าน	
1505	1500	1515	1525

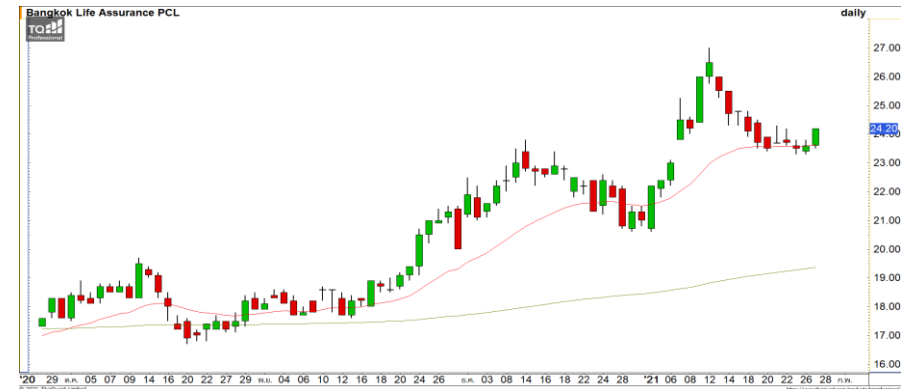
**SET INDEX** ภาพทางเทคนิคคราย 60 นาที เฝ้าดัชนียังคงสามารถประคองตัวเหนือแนวรับแรก 1505 จุด แสดงถึงดัชนียังอยู่รอบของฟื้นตัว โดยมีแนวต้านแรกที่ 1515 จุด และระดับหลักที่บริเวณ 1525-1530 จุด

**S50H21** ภาพทางเทคนิคคราย 60 นาที เฝ้าดัชนียังคงแกว่งอยู่เหนือระดับแนวรับหลัก 940 จุดได้ ทำให้บ่ายังมีโอกาสได้เห็นการฟื้นตัวระยะสั้นอีกครั้ง โดยวางแนวต้านที่ 950 จุด

**กลยุทธ์ S50H21**

- พอร์ตว่างแนวรอเปิด Long ที่ 941 จุด วางเป้าหมายทำกำไรที่ 948 จุด ตัดขาดทุนกรณีหลุด 935 จุด

แนวรับ		แนวต้าน	
940	935	945	950



แนวรับ	แนวต้าน	Stop loss
24	24.70/25.50	23.30

**BLA** : หลังจากทีราคาพักตัวลงมาที่เส้นค่าเฉลี่ย 20 วัน ล่าสุดเริ่มแรงซิ่งกลับเข้ามา คาดราคาเข้าสู่รอบฟื้นตัวขึ้นทดสอบแนวต้าน 25.50 บาท



แนวรับ	แนวต้าน	Stop loss
18	19.10/19.70	17.40

**RCL** : ราคาย่อตัวลงมาที่เส้นค่าเฉลี่ย 20 วัน แล้วเกิดสัญญาณกลับตัวจากแท่งเทียนรูปแบบ Hammer คาดราคาจะจุดกลับตัวระยะสั้น

**DISCLAIMER:** รายงานฉบับนี้จัดทำโดยบริษัทหลักทรัพย์ ฟินันเซีย ไซรัส จำกัด (มหาชน) "บริษัท" ข้อมูลที่ปรากฏในรายงานฉบับนี้ถูกจัดทำขึ้นบนพื้นฐานของแหล่งข้อมูลที่เราเชื่อหรือคิดว่ามีความน่าเชื่อถือ และความถูกต้อง อย่างไรก็ตามบริษัทไม่รับรองความถูกต้องครบถ้วนของข้อมูลดังกล่าว ข้อมูลและความเห็นที่ปรากฏอยู่ในรายงานฉบับนี้อาจมีการเปลี่ยนแปลง แก้ไข หรือเพิ่มเติมได้ตลอดเวลาโดยไม่ต้องแจ้งให้ทราบล่วงหน้า บริษัทไม่มีความประสงค์ที่จะชักจูงหรือชี้ชวนให้ผู้ลงทุน ลงทุนซื้อหรือขายหลักทรัพย์ตามที่ปรากฏในรายงานฉบับนี้ รวมทั้งบริษัทไม่ได้รับประกันผลตอบแทนหรือราคาของหลักทรัพย์ตามข้อมูลที่ปรากฏแต่อย่างใด บริษัทจึงไม่รับผิดชอบต่อความเสียหายใดๆ ที่เกิดขึ้นจากการนำข้อมูลหรือความเห็นในรายงานฉบับนี้ไปใช้ไม่ว่ากรณีใดก็ตาม ผู้ลงทุนควรศึกษาข้อมูลและใช้ดุลยพินิจอย่างรอบคอบในการตัดสินใจลงทุน

บริษัทขอสงวนลิขสิทธิ์ในข้อมูลและความคิดเห็นที่ปรากฏอยู่ในรายงานฉบับนี้ ห้ามมิให้ผู้ใดนำข้อมูลและความคิดเห็นในรายงานฉบับนี้ไปใช้ประโยชน์ คัดลอก ตัดแปลง ทำซ้ำ นำออกแสดงหรือเผยแพร่ต่อสาธารณชนไม่ว่าทั้งหมดหรือบางส่วน โดยไม่ได้รับอนุญาตเป็นลายลักษณ์อักษรจากบริษัทล่วงหน้า การลงทุนในหลักทรัพย์มีความเสี่ยง ผู้ลงทุนควรศึกษาข้อมูลและพิจารณาอย่างรอบคอบก่อนการตัดสินใจลงทุน

บริษัทหลักทรัพย์ ฟินันเซีย ไซรัส จำกัด (มหาชน) อาจเป็นผู้ดูแลสภาพคล่อง (Market Maker) และผู้ออกใบสำคัญแสดงสิทธิอนุพันธ์ (Derivative Warrants) บนหลักทรัพย์ AAV, ADVANC, AEONTS, AMATA, ANAN, AOT, AP, BANPU, BBL, BCH, BCP, BCPG, BDMS, BEAUTY, BEC, BEM, BGRIM, BH, BJC, BLAND, BPP, BTS, CBG, CENTEL, CHG, CK, CKP, COM7, CPALL, CPF, CPN, DELTA, DTAC, EA, EGCO, EPG, ERW, ESSO, GFPT, GLOBAL, GPSC, GULF, GUNKUL, HANA, HMPRO, INTUCH, IRPC, IVL, JAS, JMT, KBANK, KCE, KKP, KTB, KTC, LH, MAJOR, MBK, MEGA, MINT, MTC, ORI, OSP, PLANB, PRM, PSH, PSL, PTG, PTT, PTTEP, PTTGC, QH, RATCH, ROBINS, RS, SAWAD, SCB, SCC, SGP, SIRI, SPALI, SPRC, STA, STEC, SUPER, TASCOS, TCAP, THAI, THANI, TISCO, TKN, TMB, TOA, TOP, TPIPP, TRUE, TTW, TU, TVO, WHA และ SET50 Future โดยบริษัท อาจจัดทำบทวิเคราะห์ของหลักทรัพย์อ้างอิงดังกล่าว ดังนั้น นักลงทุนควรศึกษารายละเอียดในหนังสือชี้ชวนของใบสำคัญแสดงสิทธิอนุพันธ์ดังกล่าวก่อนตัดสินใจลงทุน