

SET INDEX : มุมมองสัปดาห์หน้า



ทิศทางในสัปดาห์หน้าขึ้นอยู่กับแนวรับ 1500 จุด

สัปดาห์นี้ดัชนีพักตัวตอลงมาที่แนวรับหลักที่ 1500 จุด ประเมินดัชนีกำลังสร้างฐานเพื่อสะสมกำลังเพื่อรอฟื้นตัวกลับอีกครั้ง โดยหากสัปดาห์นี้ดัชนีสามารถประคองตัวเหนือระดับดังกล่าวได้ สัปดาห์หน้ามีโอกาสได้เห็นการฟื้นตัวสลับ โดยมีแนวต้านที่ 1525-1530 จุด

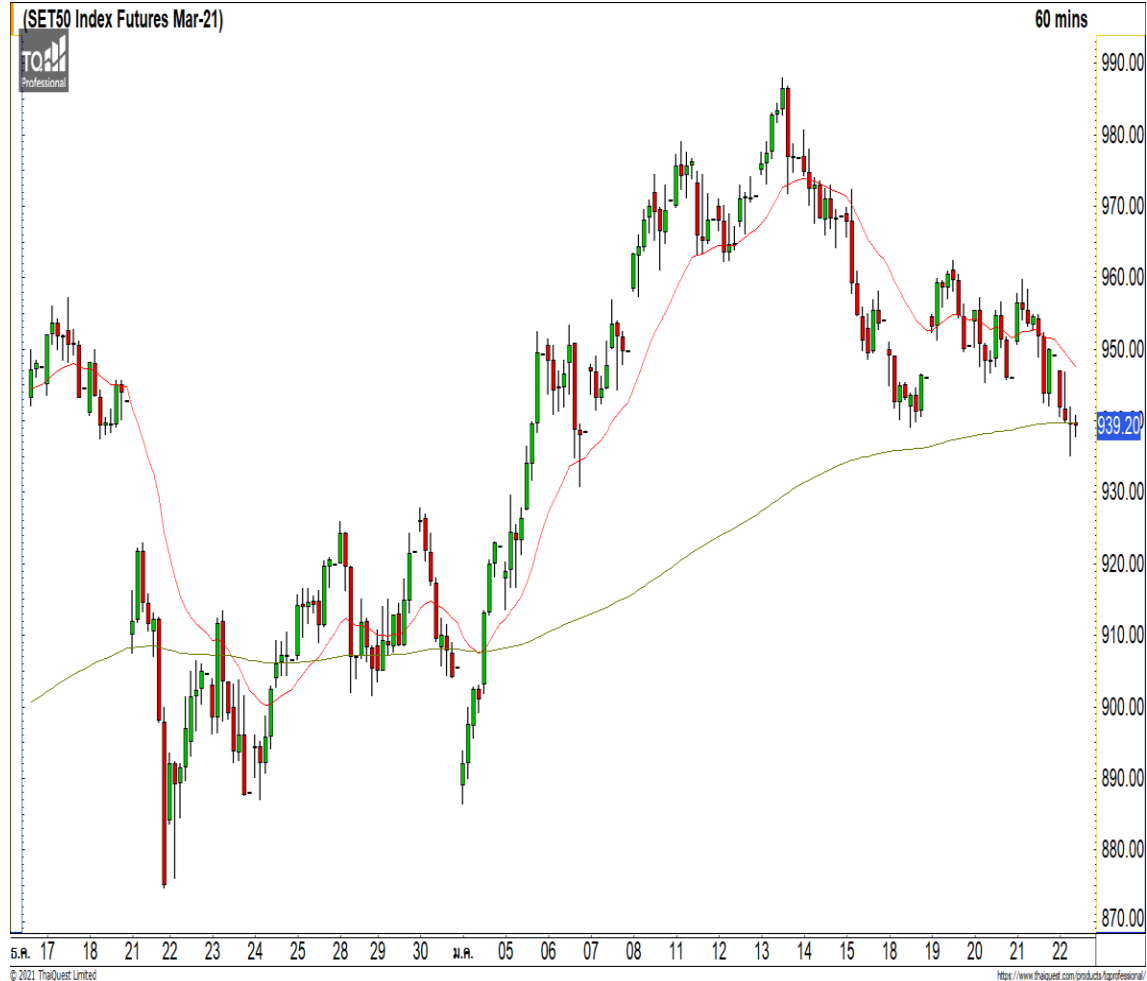
S50H21

แนวรับ : 935/928

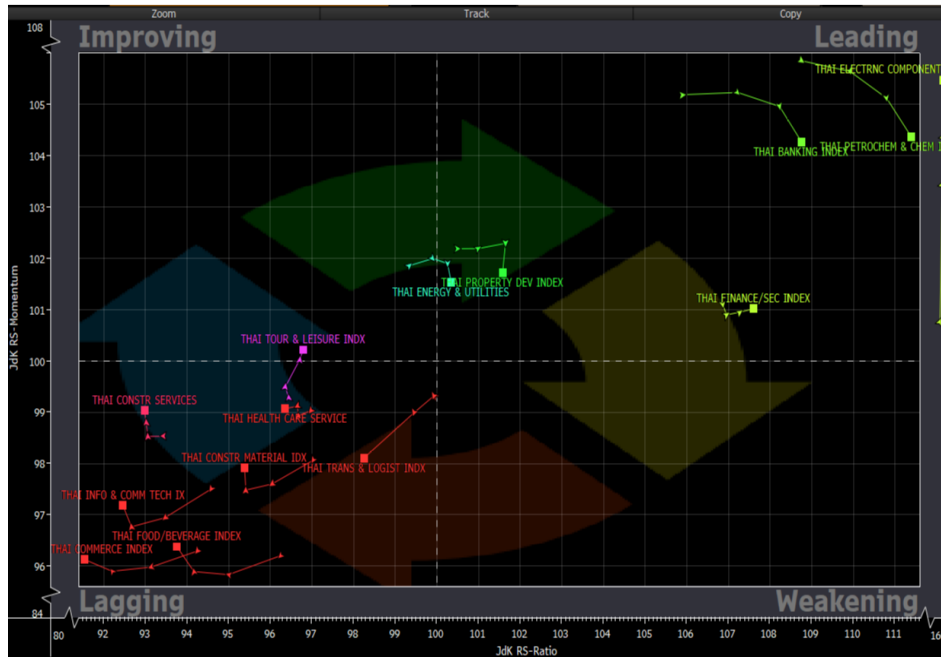
แนวต้าน : 945/957

S50H21 สัปดาห์นี้ดัชนีพักตัวลงมาทดสอบแนวรับหลักที่ 940 จุด หากสัปดาห์สามารถประคองตัวเหนือระดับดังกล่าวได้ มีโอกาสฟื้นตัวต่อในสัปดาห์หน้า

- พอร์ต Long ต้นทุนที่ 943 จุด ถือรอทำกำไรที่ 957 จุด ตัดขาดทุนกรณีหลุด 935 จุด



Sector Analysis



- กลุ่มที่น่าตลาดในช่วงนี้ PETRO,BANK,ETRON,FIN,PROP และ ENER
- TOUR กำลังฟื้นตัวอย่างมีพัฒนาการที่ดีฟื้นตัวมาในโซน Improving
- กลุ่ม ICT,FOOD และ COMM จากที่เคยอ่อนแอที่สุดเริ่มเห็นการฟื้นตัวที่ดี
- CONS,HELTH และ CONMAT เริ่มทยอยฟื้นตัวในโซน Lagging
- TRANS พักตัวในโซน Lagging ต่อเนื่อง

กลุ่มธนาคาร ดัชนีกลับมาขึ้นเหนือระดับ 360 จุดได้อีกครั้ง แสดงถึงดัชนียังอยู่ในรอบของการฟื้นตัว โดยมีแนวต้านหลักที่ 370 จุด หากทะลุผ่านไปได้จะเป็นการเปิด Upside ในภาพหลัก

Weekly Trading

KBANK

แนวรับ

แนวต้าน

126.50/124

131/134

ราคาฟื้นตัวทะลุแนวต้าน 126.50 บาท ขึ้นมา ทำให้ Upside ในภาพหลักเปิดกว้าง คาดราคามีโอกาสฟื้นตัวต่อ โดยมีแนวต้าน รอทดสอบถัดไปที่ 131 บาท และ 134 บาท



TISCO

แนวรับ

แนวต้าน

97/95

100/103.50

ราคาฟื้นตัวขึ้นสร้างจุดสูงสุดใหม่ ต่อเนื่อง แสดงถึงราคามีทิศทางขาขึ้นที่ แข็งแกร่งกว่าตลาดในภาพรวม วางแนวต้าน รอทดสอบถัดไปที่ 100 บาท และแนวต้าน หลักที่ 103.50 บาท

DISCLAIMER: รายงานฉบับนี้จัดทำโดยบริษัทหลักทรัพย์ ฟินันเซีย ไซรัส จำกัด (มหาชน) “บริษัท” ข้อมูลที่ปรากฏในรายงานฉบับนี้ถูกจัดทำขึ้นบนพื้นฐานของแหล่งข้อมูลที่เราเชื่อหรือคิดว่ามีความน่าเชื่อถือ และ/หรือมีความถูกต้อง อย่างไรก็ตามบริษัทไม่รับรองความถูกต้องครบถ้วนของข้อมูลดังกล่าว ข้อมูลและความเห็นที่ปรากฏอยู่ในรายงานฉบับนี้อาจมีการเปลี่ยนแปลง แก้ไข หรือเพิ่มเติมได้ตลอดเวลาโดยไม่ต้องแจ้งให้ทราบล่วงหน้า บริษัทไม่มีความประสงค์ที่จะชักจูงหรือชี้ชวนให้ผู้ลงทุน ลงทุนซื้อหรือขายหลักทรัพย์ตามที่ปรากฏในรายงานฉบับนี้ รวมทั้งบริษัทไม่ได้รับประกันผลตอบแทนหรือราคาของหลักทรัพย์ตามข้อมูลที่ปรากฏแต่อย่างใด บริษัทจึงไม่รับผิดชอบต่อความเสียหายใดๆ ที่เกิดขึ้นจากการนำข้อมูลหรือความเห็นในรายงานฉบับนี้ไปใช้ไม่ว่ากรณีใดก็ตาม ผู้ลงทุนควรศึกษาข้อมูลและใช้ดุลยพินิจอย่างรอบคอบในการตัดสินใจลงทุน

บริษัทขอสงวนลิขสิทธิ์ในข้อมูลและความเห็นที่ปรากฏอยู่ในรายงานฉบับนี้ ห้ามมิให้ผู้ใดนำข้อมูลและความเห็นในรายงานฉบับนี้ไปใช้ประโยชน์ คัดลอก ตัดแปลง ทำซ้ำ นำออกแสดงหรือเผยแพร่ต่อสาธารณชนไม่ว่าทั้งหมดหรือบางส่วน โดยไม่ได้รับอนุญาตเป็นลายลักษณ์อักษรจากบริษัทล่วงหน้า การลงทุนในหลักทรัพย์มีความเสี่ยง ผู้ลงทุนควรศึกษาข้อมูลและพิจารณาอย่างรอบคอบก่อนการตัดสินใจลงทุน

บริษัทหลักทรัพย์ ฟินันเซีย ไซรัส จำกัด (มหาชน) อาจเป็นผู้ดูแลสภาพคล่อง (Market Maker) และผู้ออกใบสำคัญแสดงสิทธิอนุพันธ์ (Derivative Warrants) บนหลักทรัพย์ AAV, ADVANC, AEONTS, AMATA, ANAN, AOT, AP, BANPU, BBL, BCH, BCP, BCPG, BDMS, BEAUTY, BEC, BEM, BGRIM, BH, BJC, BLAND, BPP, BTS, CBG, CENTEL, CHG, CK, CKP, COM7, CPALL, CPF, CPN, DELTA, DTAC, EA, EGCO, EPG, ERW, ESSO, GFPT, GLOBAL, GPSC, GULF, GUNKUL, HANA, HMPRO, INTUCH, IRPC, IVL, JAS, JMT, KBANK, KCE, KKP, KTB, KTC, LH, MAJOR, MBK, MEGA, MINT, MTC, ORI, OSP, PLANB, PRM, PSH, PSL, PTG, PTT, PTTEP, PTTGC, QH, RATCH, ROBINS, RS, SAWAD, SCB, SCC, SGP, SIRI, SPALI, SPRC, STA, STEC, SUPER, TASCO, TCAP, THAI, THANI, TISCO, TKN, TMB, TOA, TOP, TPIPP, TRUE, TTW, TU, TVO, WHA และ SET50 Future โดยบริษัทฯ อาจจัดทำบทวิเคราะห์ของหลักทรัพย์อ้างอิงดังกล่าวนี้ ดังนั้น นักลงทุนควรศึกษารายละเอียดในหนังสือชี้ชวนของใบสำคัญแสดงสิทธิอนุพันธ์ดังกล่าวก่อนตัดสินใจลงทุน