



SET INDEX

ฟันตัวขึ้นทดสอบแนวต้าน

1545 จุด

วานนี้ดัชนีปิดที่ระดับ 1536.44 จุด
(+22.66 จุด)

ภาพทางเทคนิคไร้สปดาห์ที่ผ่านมา
ดัชนีสามารถขึ้นยืนเหนือแนวต้านหลัก
1512 จุดได้ ทำให้ดัชนีเข้าสู่รอบของการ
ฟันตัวต่อเนื่องในแนวโน้มขาขึ้น โดยมีแนว
ต้านหลักรอทดสอบถัดมาที่บริเวณ 1545-
1560 จุด ประเมินมีโอกาสได้เห็นการขาย
ทำกำไรระยะสั้นออกมาที่บริเวณดังกล่าว

โดยภาพหลักที่ยืนเหนือระดับ
1500 จุด ทิศทางยังคงเป็นขาขึ้น

แนวรับ	1515	1503
แนวต้าน	1545	1560



Technical Review

- S50H21 : ฟันตัวขึ้นต่อหลังยืน 957 จุดได้
- Momentum Trading : HANA,SFLEX
- Swing Trading : BCPG,TVO
- DW : COM7 (Call)

SET50 Index Futures



ฟื้นตัวขึ้นต่อหลังยืน 957 จุดได้

8 ม.ค. 64 นักลงทุนต่างชาติ Longสุทธิ 6,145 สัญญา
 ค่า Basis ของ S50H21 อยู่ที่ระดับ -6.69 จุด
 ภาพทางเทคนิคในสัปดาห์ที่ผ่านมาดัชนีสามารถยืนเหนือแนวต้านหลักที่ 957 จุดได้ เป็นดีงรอบของการฟื้นตัวต่อเนื่องในแนวโน้มหลักขาขึ้นกลับเข้ามาอีกครั้ง วางแนวต้านถัดไปที่ 980 จุด และ 1000 จุด คาดดัชนีมีโอกาสเผชิญแรงขายทำกำไรระยะสั้นออกมาที่บริเวณดังกล่าว

	แนวรับ		แนวต้าน		
	957	950	980	1000	
Contracts		Long	Short	Net	YTD
Institution		52434	46769	6145	27679
Foreign		94433	88288	5665	-15199
Local		117876	129686	-11810	-12480

กลยุทธ์ S50H21

- พอร์ตวางแนวรอเปิด Long ที่ 960 จุด วางเป้าหมายทำกำไรที่ 980 จุด ตัดขาดทุนกรณีหลุด 950 จุด

BANPU



Level 1 Level 2

Support 9.40 9

Resistance 10.30 11

BANPU : ราคาพักตัวลงมาใกล้แนวรับหลักที่ 9.40 บาท ประเมินราคามีโอกาสได้เห็นการเกิด Technical Rebound ที่บริเวณดังกล่าว

KEX



Level 1 Level 2

Support 54.50 53

Resistance 58 59

KEX : ในภาพราย 60 นาที ราคาฟื้นตัวขึ้นมาขึ้นเหนือกรอบการแกว่งตัวสะสมกำลังที่ 53.50 บาท คาดราคาเข้าสู่รอบของการฟื้นตัวต่อเนื่อง

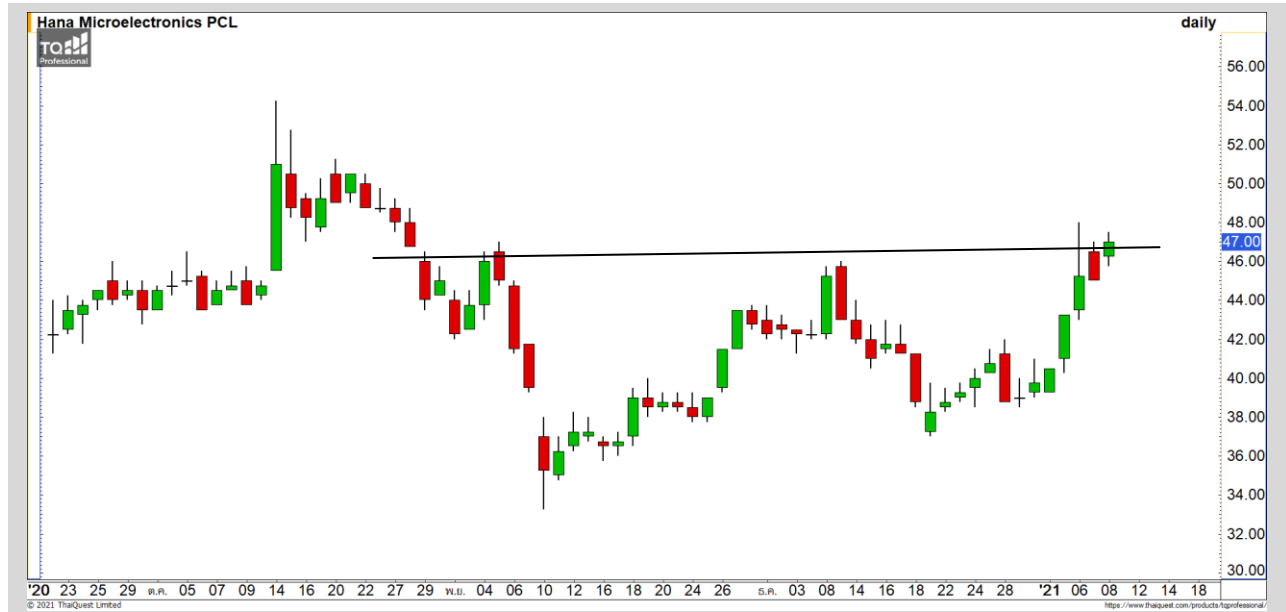
Momentum Trading

HANA

Support | 46.50
Resistance | 49/50.50
Stop loss | 45

คำแนะนำระยะสั้น (BUY)

ราคาสามารถยืนเหนือแนวต้าน 46.50 บาทได้ แสดงถึง Momentum แข็ง บวกของรอบที่ยังคงแข็งแกร่ง วางแนวต้าน รอทดสอบที่ 49 บาท



SFLEX

Support | 5.75
Resistance | 6.20
Stop loss | 5.50

คำแนะนำระยะสั้น (BUY)

ราคาฟื้นตัวขึ้นทะลุแนวต้านแรกที่ 5.75 บาท พร้อมด้วยปริมาณการซื้อขายที่หนาแน่น ประเมินราคาเข้าสู่รอบของการฟื้นตัวต่อเนื่องอีกครั้ง





Support	15.20
Resistance	15.90/16.40
Stop loss	14.70

คำแนะนำระยะสั้น (BUY)

ราคาย่อตัวลงมาที่แนวรับ 15.20 บาท ซึ่งเป็นบริเวณ Breakout ของรอบก่อนหน้านี้ ประเมินราคามีโอกาสฟื้นตัวกลับที่บริเวณดังกล่าว

BCPG



Support	34
Resistance	36/37
Stop loss	33

คำแนะนำระยะสั้น (BUY)

ราคาย่อตัวลงมาที่เส้นค่าเฉลี่ย 20 วันที่ 34บาท ไม่เสียแนวโน้มของทิศทางขาขึ้น คาดราคามีโอกาสเกิด Technical Rebound ที่บริเวณดังกล่าว

TVO

COM7 : COM724C2104A



แนวรับ		แนวต้าน	
42.25	41.25	44	45

ราคาปรับตัวขึ้นทะลุแนวต้านแรกที่ 42.25 บาทขึ้นมา คาดราคามีโอกาสปรับตัวได้อีก

ตัดขาดทุนกรณีหลุด 40.75 บาท



สอบถามข้อมูลเพิ่มเติม
โทรศัพท์ 02-658-9915
Email:
Line: @dw24

ตารางราคา

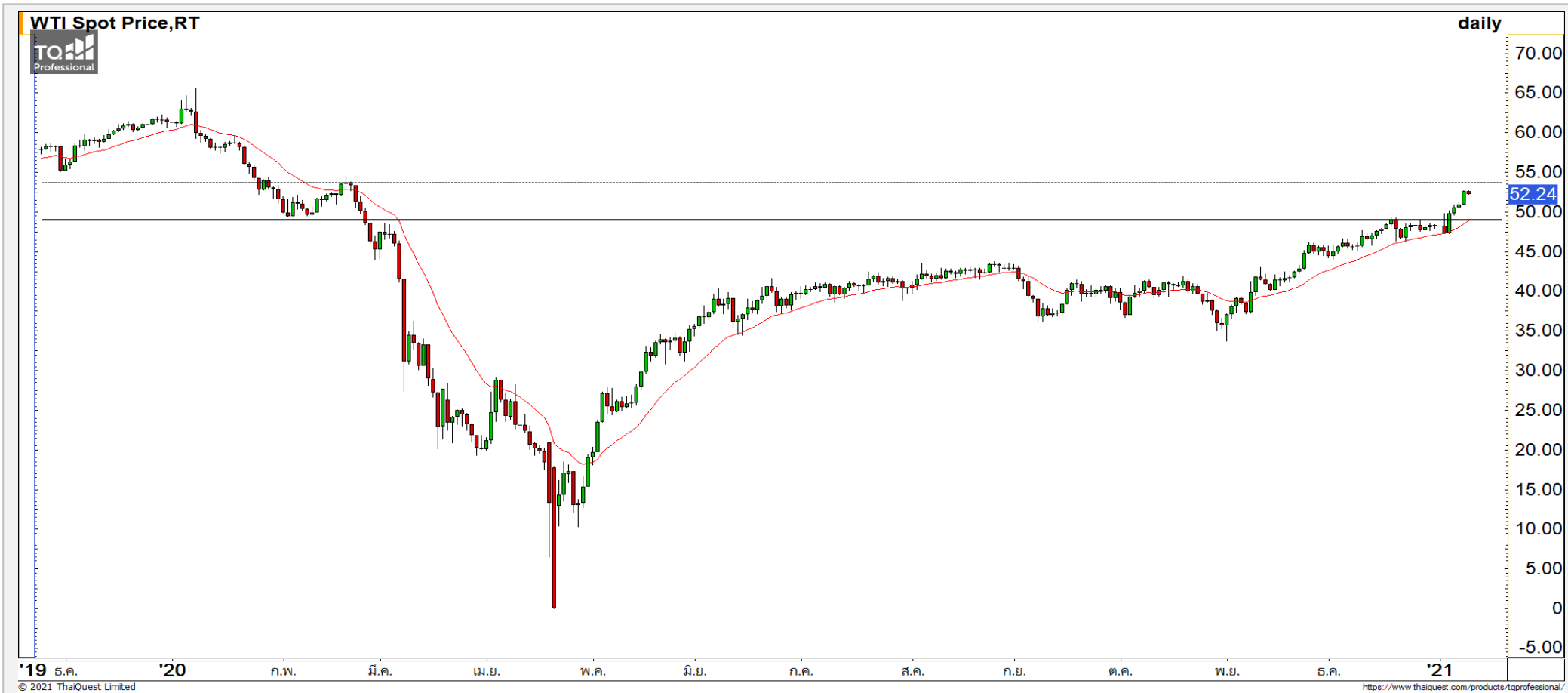
* ตารางราคาใช้เปรียบเทียบในการซื้อขายช่วง market open เท่านั้น ไม่รวมช่วง market call

Underlying Bid*	DW Bid Price(THB) *				
	11-Jan-2021	12-Jan-2021	13-Jan-2021	14-Jan-2021	15-Jan-2021
43.25	0.38	0.38	0.38	0.37	0.37
43.00	0.37	0.37	0.37	0.36	0.36
42.75	0.36	0.36	0.36	0.35	0.35
42.50	0.35	0.35	0.35	0.34	0.34
42.25	0.34	0.34	0.34	0.34	0.33
42.00	0.33	0.33	0.33	0.33	0.32
41.75	0.33	0.32	0.32	0.32	0.31
41.50	0.32	0.31	0.31	0.31	0.31
41.25	0.31	0.31	0.30	0.30	0.30

*

Name	COM724C2104A	Implied Volatility	70.00%
Underlying	COM7	Delta	39.87%
Type	Call	Listing Date	03-Dec-2020
Strike	50.300	Last Trading Date	30-Apr-2021
Conversion Ratio	10.90000	Expire Date(Maturity Date)	07-May-2021
Moneyness	-16.00% OTM	outstanding (10-Jan-2021)	7,882,600

Crude Oil (WTI)



แนวรับ		แนวต้าน	
51.50	49	54	55

ราคาน้ำมันดิบ WTI อยู่ในรอบของการปรับตัวขึ้นทดสอบแนวต้านหลักบริเวณ 54-55 ดอลลาร์ หลังจกที่ยืนเหนือ 51.50 ดอลลาร์

Gold Futures

ภาพหลักกลับมาเป็นลบหลังหลุดแนวรับหลักที่ 1900 ดอลลาร์

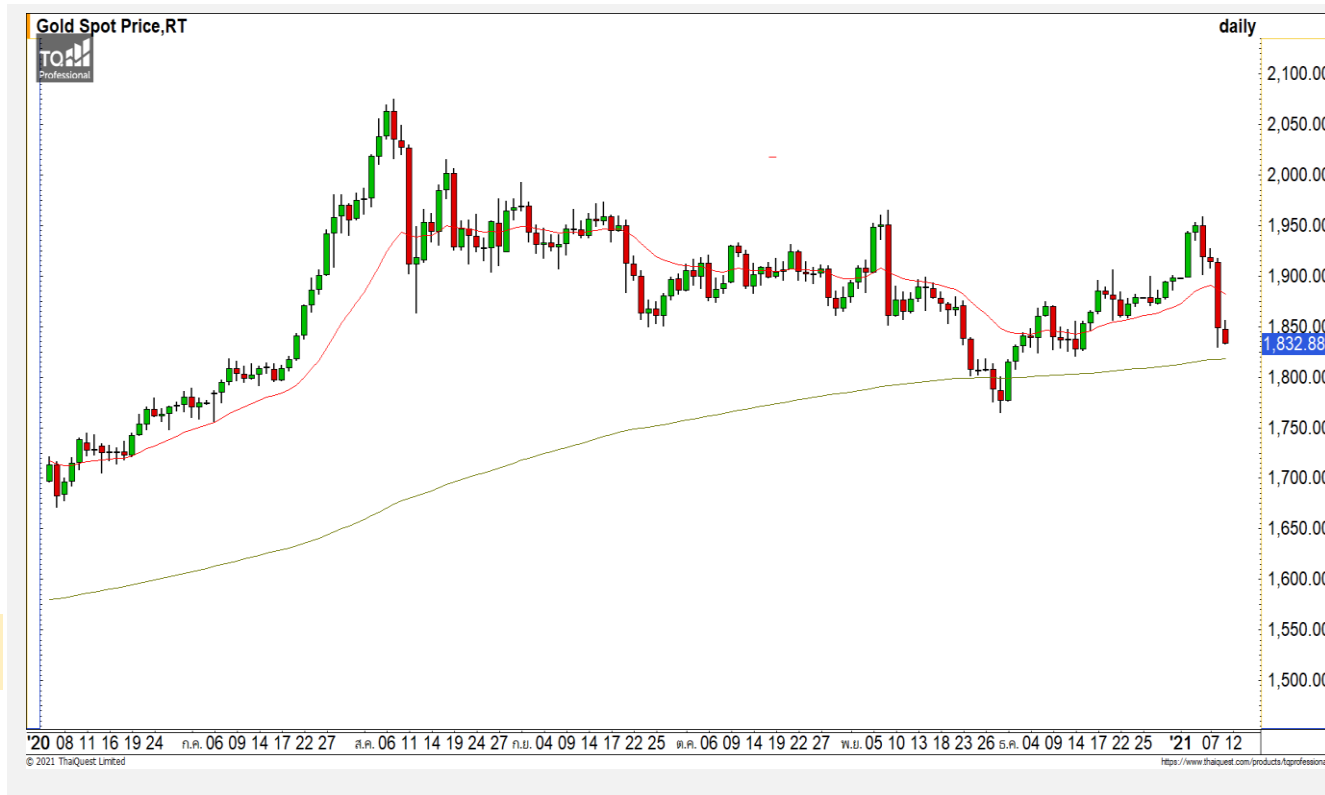
ราคาทองคำร่วงลงแรงหลังจาก อัตราผลตอบแทนพันธบัตรรัฐบาลสหรัฐที่สูงขึ้นและ เงินสกุลดอลลาร์ที่แข็งค่าขึ้น

ภาพทางเทคนิคคราย 240 นาที ราคาทองคำหลุดแนวรับหลักที่ 1900 ดอลลาร์ ทำให้ราคาทองคำพักตัวลงมาที่แนวรับที่เส้นค่าเฉลี่ย 200 วันที่ 1810 ดอลลาร์ ประเมินราคาทองคำมีโอกาสฟื้นตัวกลับที่ระดับดังกล่าว

คำแนะนำระยะสั้น GOH21

- พอร์ตวางแนวรอเปิด Long ที่ 1825 ดอลลาร์ วางเป้าหมายทำกำไรที่ 1860 ดอลลาร์ ตัดขาดทุนกรณีหลุด 1810 ดอลลาร์

วันที่ 8 ม.ค. 2021
กองทุน SPDR คงการถือทองคำไว้ที่ระดับ 1,182.11 ตัน



	แนวรับ		แนวต้าน	
	1825	1810	1860	1875
Contracts	Long	Short	Net	YTD
Institution	4799	4431	368	2062
Foreign	22655	24416	-1761	-10470
Local	17634	16241	1393	8408

Market Summary & Theoretical Price

SET50 Index Futures

Series	Settle	Change	Vol Contracts	Vol Change	OI	OI Change	Days to Delivery	Theoretical			Div. Yield	Fund Rate	Basis	Premium Discount
								Theoretical	Lower	Upper				
S50K20	891.8	0.0	71	0	0	0	-125	791.71	794.44	777.39	0.02%	1.75%	95.33	100.05
S50M20	875.3	0.0	50159	0	0	0	-93	793.65	795.68	783.00	0.38%	1.75%	78.92	81.70
S50N20	856.3	0.0	77	0	0	0	-62	795.47	796.82	788.37	1.04%	1.75%	59.87	60.83
S50U20	794.8	0.0	39907	0	0	0	-1	796.44	796.46	796.32	2.03%	1.75%	-1.67	-1.68
S50Z20	793.9	0.0	165665	0	373073	0	90	793.82	791.85	804.13	3.08%	1.75%	-2.53	0.08
S50H21	789.4	0.0	7086	0	13165	0	181	790.55	786.60	811.28	3.24%	1.75%	-7.03	-1.15

S50K20

Series	Settle	Change	Vol Contracts	Vol Change	OI	OI Change	Days to Delivery	Theoretical			Premium / Discount	Risk Free Rate
								Theoretical	Lower	Upper		
GFM20	25968.8398	0	211	0	542	0	-93	28369	28442	27988	-2400.30	1.75%
GFQ20	28980.6504	0	183	0	490	0	-33	28451	28477	28316	529.53	1.75%
GFV20	28360	0	76	0	303	0	29	28536	28513	28655	-175.82	1.75%

Gold Online Futures

Series	Settle	Change	Vol Contracts	Vol Change	OI	OI Change	Days to Delivery	Theoretical
GOM20	1768.80	0.00	7623	0	3082	0	-93	1886.64

USD Futures

Series	Settle	OI Change	Days to Delivery	Theoretical	Basis
USDK20	31.87	0.00	-125	31.32	0.23
USDM20	30.93	0.00	-93	31.40	-0.71
USDN20	31.38	0.00	-62	31.48	-0.25
USDU20	31.70	0.00	-1	31.63	0.06

DISCLAIMER: รายงานฉบับนี้จัดทำโดยบริษัทหลักทรัพย์ ฟินันเซีย ไซรัส จำกัด (มหาชน) "บริษัท" ข้อมูลที่ปรากฏในรายงานฉบับนี้ถูกจัดทำขึ้นบนพื้นฐานของแหล่งข้อมูลที่เราหรือเราเชื่อว่ามีความน่าเชื่อถือ และมีความถูกต้อง อย่างไรก็ตามบริษัทไม่รับรองความถูกต้องครบถ้วนของข้อมูลดังกล่าว ข้อมูลและความเห็นที่ปรากฏอยู่ในรายงานฉบับนี้อาจมีการเปลี่ยนแปลง แก้ไข หรือเพิ่มเติมได้ตลอดเวลาโดยไม่ต้องแจ้งให้ทราบล่วงหน้า บริษัทไม่มีความประสงค์ที่จะชักจูงหรือชี้ชวนให้ผู้ลงทุน ลงทุนซื้อหรือขายหลักทรัพย์ตามที่ปรากฏในรายงานฉบับนี้ รวมทั้งบริษัทไม่ได้รับประกันผลตอบแทนหรือราคาของหลักทรัพย์ตามข้อมูลที่ปรากฏแต่อย่างใด บริษัทจึงไม่รับผิดชอบต่อความเสียหายใดๆ ที่เกิดขึ้นจากการนำข้อมูลหรือความเห็นในรายงานฉบับนี้ไปใช้ไม่ว่ากรณีใดก็ตาม ผู้ลงทุนควรศึกษาข้อมูลและใช้ดุลยพินิจอย่างรอบคอบในการตัดสินใจลงทุน

บริษัทขอสงวนลิขสิทธิ์ในข้อมูลและความเห็นที่ปรากฏอยู่ในรายงานฉบับนี้ ห้ามมิให้ผู้ใดนำข้อมูลและความเห็นในรายงานฉบับนี้ไปใช้ประโยชน์ คัดลอก ดัดแปลง ทำซ้ำ นำออกแสดงหรือเผยแพร่ต่อสาธารณชนไม่ว่าทั้งหมดหรือบางส่วน โดยไม่ได้รับอนุญาตเป็นลายลักษณ์อักษรจากบริษัทล่วงหน้า การลงทุนในหลักทรัพย์มีความเสี่ยง ผู้ลงทุนควรศึกษาข้อมูลและพิจารณาอย่างรอบคอบก่อนการตัดสินใจลงทุน

บริษัทหลักทรัพย์ ฟินันเซีย ไซรัส จำกัด (มหาชน) อาจเป็นผู้ดูแลสภาพคล่อง (Market Maker) และผู้ออกใบสำคัญแสดงสิทธิหรืออนุพันธ์ (Derivative Warrants) บนหลักทรัพย์ AAV, ADVANC, AEONTS, AMATA, ANAN, AOT, AP, BANPU, BBL, BCH, BCP, BCPG, BDMS, BEAUTY, BEC, BEM, BGRIM, BH, BJC, BLAND, BPP, BTS, CBG, CENTEL, CHG, CK, CKP, COM7, CPALL, CPF, CPN, DELTA, DTAC, EA, EGCO, EPG, ERW, ESSO, GFPT, GLOBAL, GPSC, GULF, GUNKUL, HANA, HMPRO, INTUCH, IRPC, IVL, JAS, JMT, KBANK, KCE, KKP, KTB, KTC, LH, MAJOR, MBK, MEGA, MINT, MTC, ORI, OSP, PLANB, PRM, PSH, PSL, PTG, PTT, PTTEP, PTTGC, QH, RATCH, ROBINS, RS, SAWAD, SCB, SCC, SGP, SIRI, SPALI, SPRC, STA, STEC, SUPER, TASCOS, TCAP, THAI, THANI, TISCO, TKN, TMB, TOA, TOP, TPIPP, TRUE, TTW, TU, TVO, WHA และ SET50 Future โดยบริษัทฯ อาจจัดทำบทวิเคราะห์ของหลักทรัพย์อ้างอิงดังกล่าว ดังนั้น นักลงทุนควรศึกษารายละเอียดในหนังสือชี้ชวนของใบสำคัญแสดงสิทธิหรืออนุพันธ์ดังกล่าวก่อนตัดสินใจลงทุน

หมายเหตุ: ประธานกรรมการของบริษัทหลักทรัพย์ ฟินันเซีย ไซรัส จำกัด (มหาชน) ดำรงตำแหน่งเป็นกรรมการของบริษัท ทู คอร์ปอเรชั่น จำกัด (มหาชน)

Remark : FSS's Chairman is a TRUE's director.