



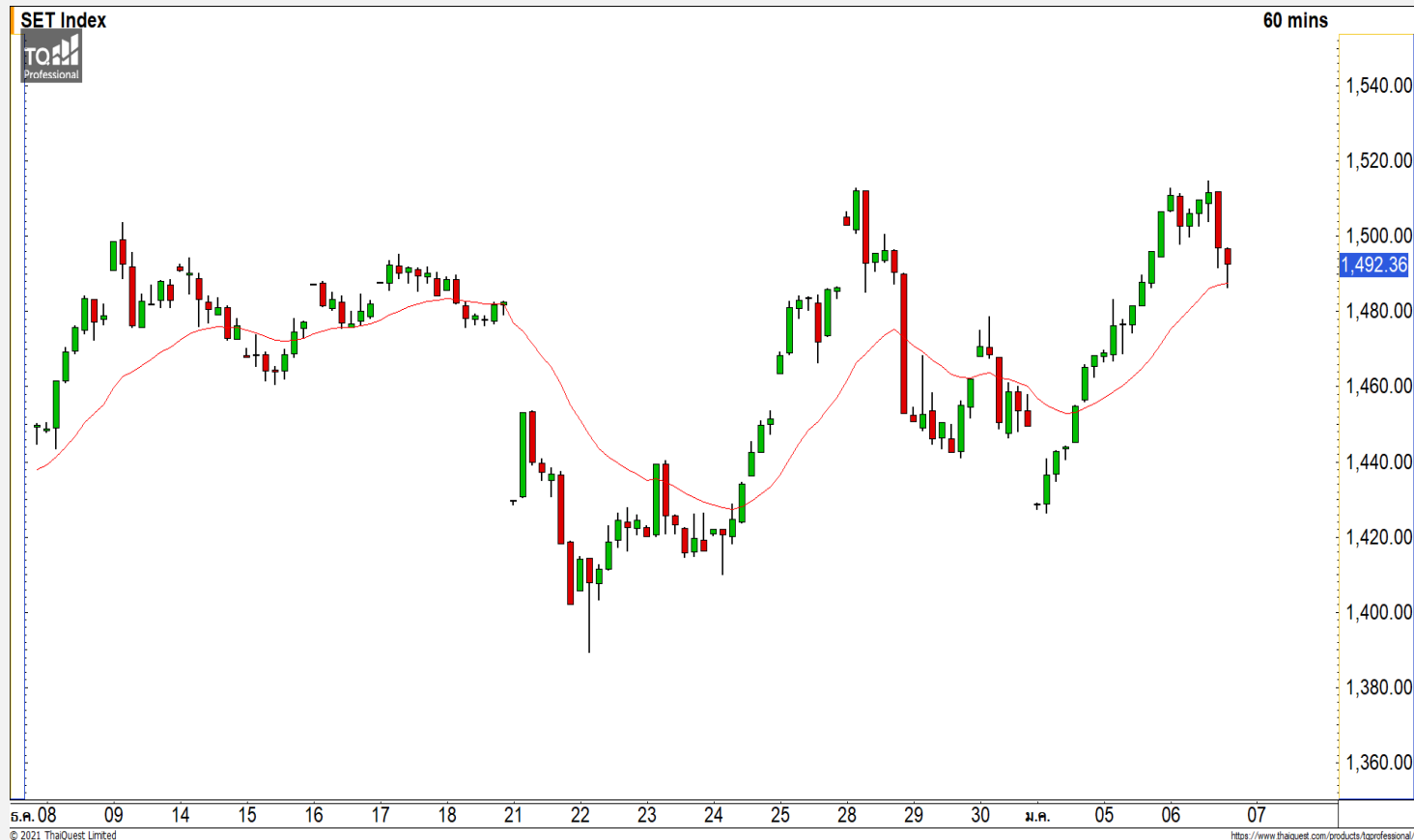
## SET INDEX

ย่อตัวระยะสั้นหลังกลับมาต่ำกว่า  
ระดับ 1500 จุด

วานนี้ดัชนีปิดที่ระดับ 1492.36 จุด  
(-14.29 จุด)

ภาพทางเทคนิคราย 60 นาทีวานนี้  
ดัชนีกลับมาต่ำกว่าแนวรับ 1500 จุด ทำให้  
ดัชนีเข้าสู่รอบของการย่อตัวสะสมกำลัง  
ระยะสั้น โดยมองแนวรับที่ 1485 จุด คาด  
ดัชนีมีโอกาสได้เห็นการฟื้นตัวกลับที่ระดับ  
ดังกล่าว และมีโอกาสได้เห็นการฟื้นตัวขึ้น  
ทดสอบแนวต้าน 1512 จุดอีกครั้ง ในกรณี  
ที่ทะลุผ่านระดับนี้ได้จะเป็นการตั้งของการ  
ฟื้นตัวต่อเนื่องกลับเข้ามาอีกครั้ง

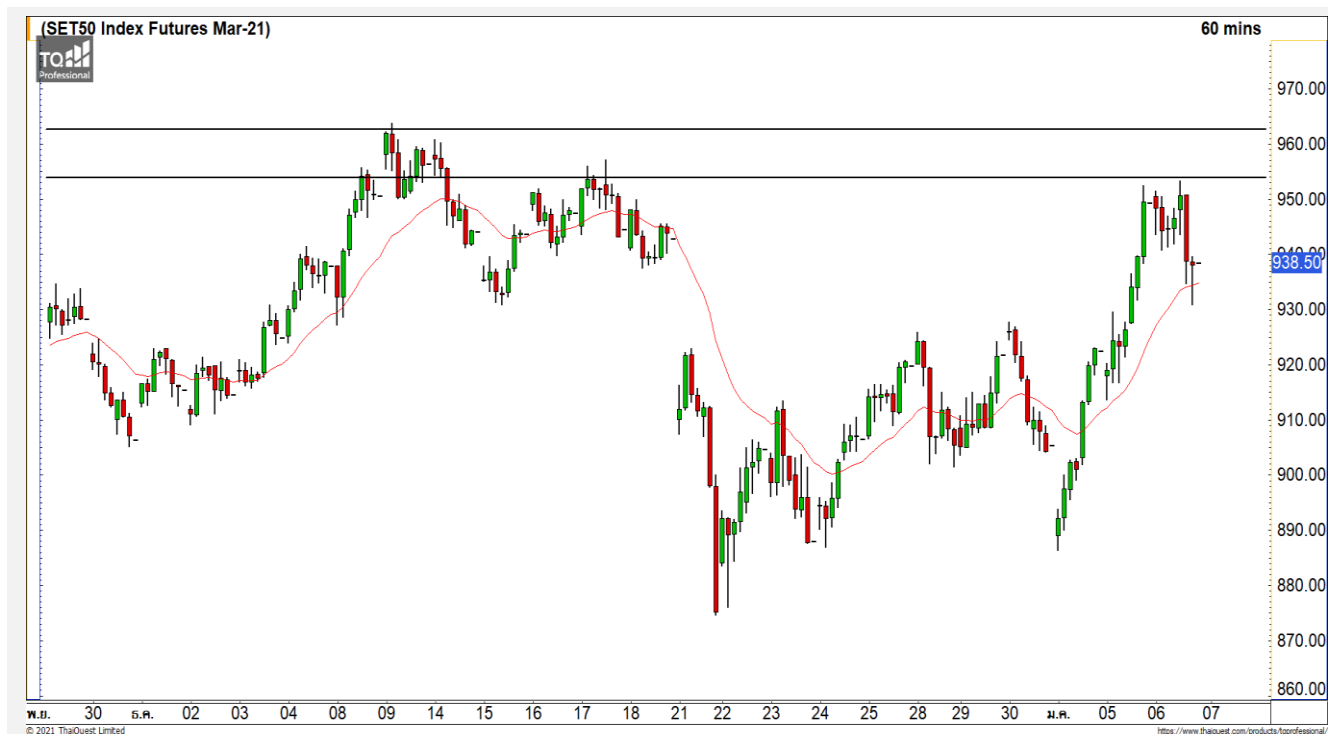
|         |      |      |
|---------|------|------|
| แนวรับ  | 1485 | 1475 |
| แนวต้าน | 1512 | 1525 |



## Technical Review

- S50H21 : ย่อตัวไม่หลุดแนวรับ 930 จุด มีโอกาสฟื้นตัวสลับ
- Momentum Trading : KKP,SSP
- Swing Trading : BCP,PRM
- DW : BGRIM (Call)

# SET50 Index Futures



## ย่อตัวไม่หลุดแนวรับ 930 จุด มีโอกาสฟื้นตัวกลับ

6 ม.ค. 64 นักลงทุนต่างชาติ Short สุทธิ 15,747 สัญญา  
 ค่า Basis ของ S50H21 อยู่ที่ระดับ -1.91 จุด  
 ภาพทางเทคนิคคราย 60 นาที วานนี้ดัชนีฟื้นตัวขึ้นทดสอบแนวต้าน 955 จุดแล้วโดนแรงขายทำกำไรกดดันลงมา แต่การย่อตัวของดัชนียังไม่หลุดแนวรับ 930 จุด ฉะนั้นมองการย่อตัวเป็นการสะสมกำลังเพื่อรอฟื้นตัวกลับอีกครั้ง ประเมินดัชนีมีโอกาสได้เห็นการฟื้นตัวขึ้นทดสอบแนวต้าน 950 จุดอีกครั้ง

| แนวรับ      |        | แนวต้าน |        |        |
|-------------|--------|---------|--------|--------|
| 935         | 928    | 945     | 950    |        |
| Contracts   | Long   | Short   | Net    | YTD    |
| Institution | 54699  | 47077   | 7622   | 19440  |
| Foreign     | 111429 | 127176  | -15747 | -19681 |
| Local       | 155100 | 146975  | 8125   | 241    |

## กลยุทธ์ S50H21

- พอร์ต Long ต้นทุนที่ 944 จุด ทำกำไรที่ 950 จุดไปแล้ว
- พอร์ตวางแนวรอเปิด Long ที่ 935 จุด วางเป้าหมายทำกำไรที่ 945 จุด ตัดขาดทุนกรณีหลุด 928 จุด

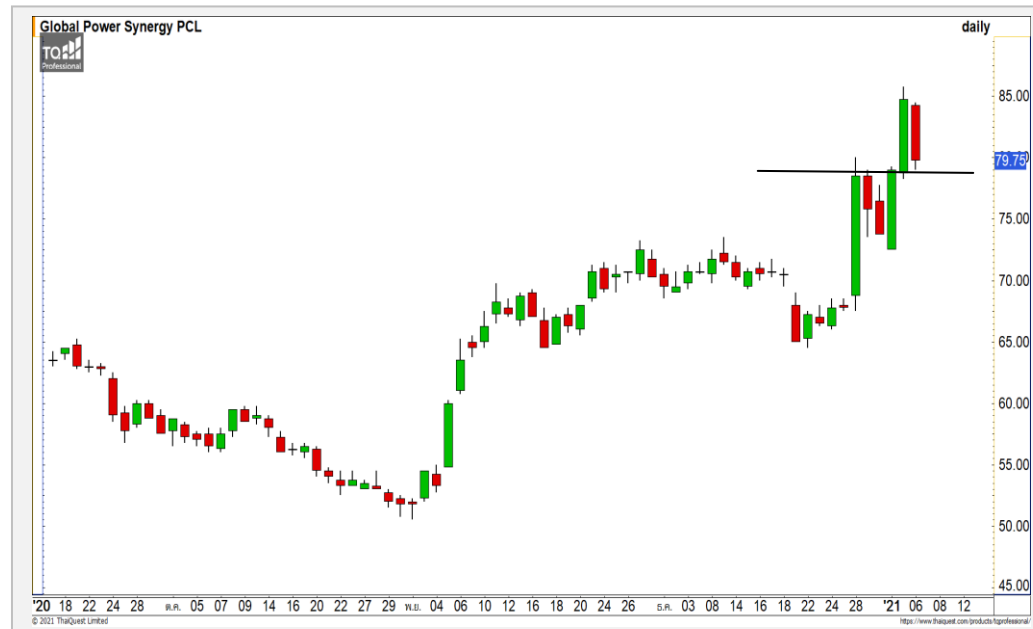
## EA



|                   | Level 1 | Level 2 |
|-------------------|---------|---------|
| <b>Support</b>    | 60      | 58.50   |
| <b>Resistance</b> | 65      | 69      |

**EA** : หลังจากที่ราคาฟื้นตัวขึ้นอย่างร้อนแรง ล่าสุดเห็นสัญญาณย่อตัวสลับระยะสั้นจากแท่งเทียนรูปแบบ Shooting Star คาดราคามีโอกาสย่อตัวสะสมกำลังระยะสั้น

## GPSC



|                   | Level 1 | Level 2 |
|-------------------|---------|---------|
| <b>Support</b>    | 78.50   | 76.50   |
| <b>Resistance</b> | 84.50   | 85.75   |

**GPSC** : ราคาย่อตัวลงมาที่แนวรับ 78.50 บาท ซึ่งเป็นจุด Breakout ของรอบนี้ ประเมินราคามีโอกาสฟื้นตัวในรอบสั้นนี้

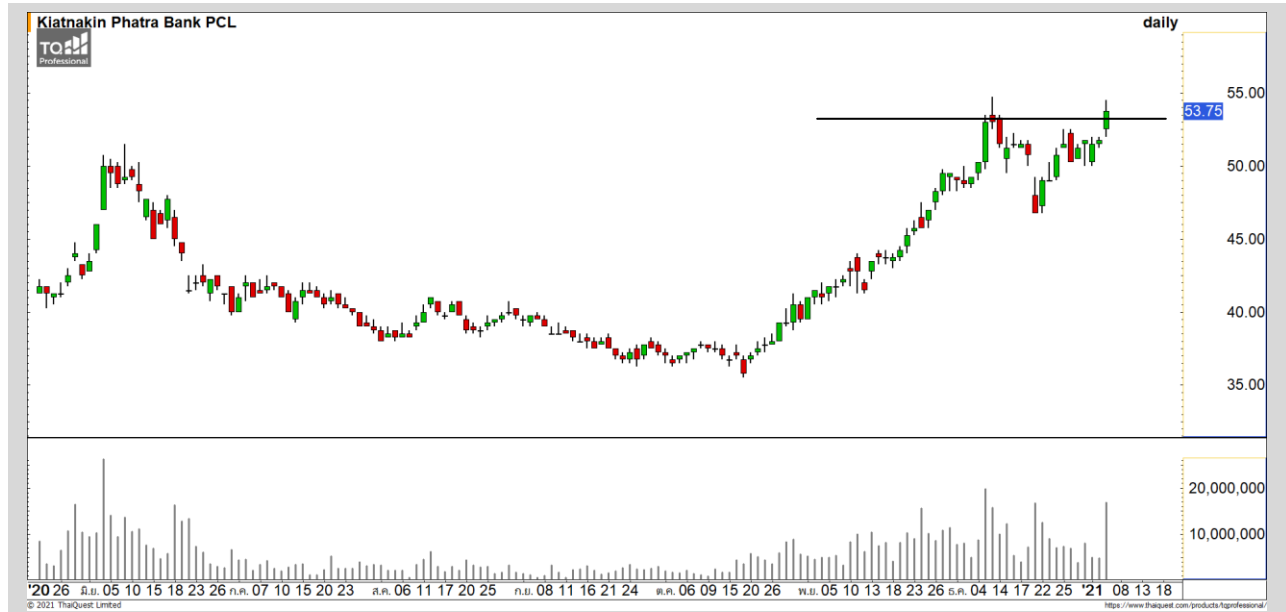
# Momentum Trading

KKP

**Support** | 53.50  
**Resistance** | 54.50/55.75  
**Stop loss** | 52

## คำแนะนำระยะสั้น (BUY)

ราคาหุ้นตัวขึ้นปิดทำจุดสูงสุดใหม่ของรอบได้ พร้อมด้วยปริมาณการซื้อขายที่หนาแน่น เป็นการดีจรอบของการปรับตัวกลับเข้ามาอีกครั้ง วางแนวต้านถัดไปที่ 54.50 บาท

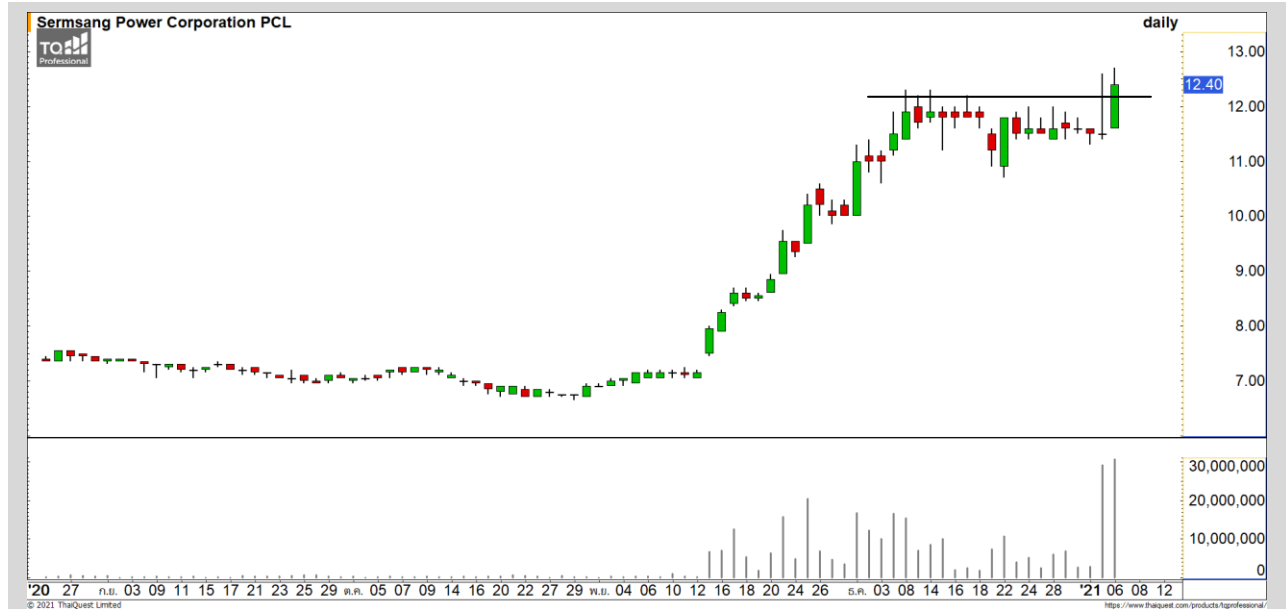


SSP

**Support** | 12.20  
**Resistance** | 12.90/13.30  
**Stop loss** | 11.70

## คำแนะนำระยะสั้น (BUY)

ราคาหุ้นตัวขึ้นมาขึ้นปิดเหนือแนวต้านหลักที่ 12.20 บาท เป็นการดีจ Momentum เซ็งบวกลับเข้ามาอีกครั้ง วัดเป้าหมายถัดไปที่ 12.90 บาท





|                   |       |
|-------------------|-------|
| <b>Support</b>    | 24.20 |
| <b>Resistance</b> | 26/27 |
| <b>Stop loss</b>  | 23.50 |

### คำแนะนำระยะสั้น (BUY)

ราคาย่อตัวกลับในแนวโน้มขาขึ้นลงมาที่บริเวณ Breakout ของรอบนี้ที่ 24.20 บาท มองเป็นจังหวะเข้าสะสมเพื่อตัดรอบของการฟื้นตัวกลับตามแนวโน้มเดิมขาขึ้น

BCP



|                   |      |
|-------------------|------|
| <b>Support</b>    | 8.10 |
| <b>Resistance</b> | 8.60 |
| <b>Stop loss</b>  | 7.90 |

### คำแนะนำระยะสั้น (BUY)

ราคาย่อรายทางลงมาที่แนวรับ 8.10 บาท มองเป็นการย่อตัวสะสมกำลังในแนวโน้มขาขึ้นรูปแบบ Throw Back สามารถใช้เป็นจังหวะเข้าสะสมที่ดี

PRM



## BGRIM : BGR124C2101A



| แนวรับ |       | แนวต้าน |       |
|--------|-------|---------|-------|
| 52.50  | 51.50 | 55.75   | 57.50 |

ราคาย่อตัวลงมาที่แนวรับหลักที่ 52.50 บาท มองเป็นการย่อตัว  
สะสมกำลังในแนวโน้มขาขึ้น คาดราคามีโอกาสฟื้นตัวกลับที่บริเวณ  
ดังกล่าว

**ตัดขาดทุนกรณีหลุด 50 บาท**



สอบถามข้อมูลเพิ่มเติม  
โทรศัพท์ 02-658-9915  
Email:  
Line: @dw24

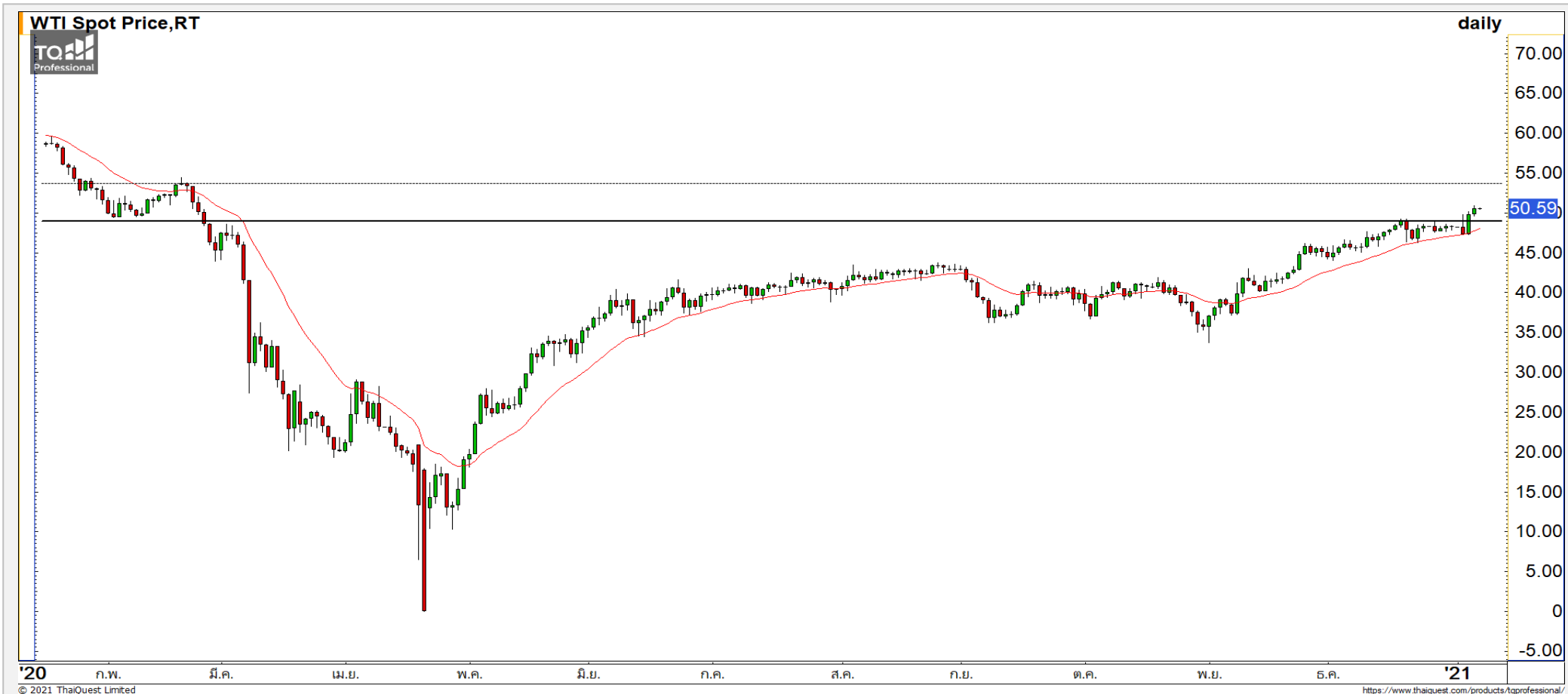
### ตารางราคา

\* ตารางราคาใช้เปรียบเทียบในการซื้อขายช่วง  
market open เท่านั้น ไม่รวมช่วง market call

| Underlying Bid* | DW Bid Price(THB) * |             |             |             |             |
|-----------------|---------------------|-------------|-------------|-------------|-------------|
|                 | 07-Jan-2021         | 08-Jan-2021 | 11-Jan-2021 | 12-Jan-2021 | 13-Jan-2021 |
| 54.25           | 0.59                | 0.58        | 0.56        | 0.56        | 0.55        |
| 54.00           | 0.57                | 0.57        | 0.55        | 0.54        | 0.53        |
| 53.75           | 0.56                | 0.55        | 0.53        | 0.52        | 0.51        |
| 53.50           | 0.54                | 0.53        | 0.51        | 0.50        | 0.49        |
| 53.25           | 0.52                | 0.51        | 0.49        | 0.48        | 0.48        |
| 53.00           | 0.50                | 0.50        | 0.47        | 0.47        | 0.46        |
| 52.75           | 0.49                | 0.48        | 0.46        | 0.45        | 0.44        |
| 52.50           | 0.47                | 0.46        | 0.44        | 0.43        | 0.42        |
| 52.25           | 0.45                | 0.45        | 0.42        | 0.42        | 0.41        |

|                         |              |                                   |             |
|-------------------------|--------------|-----------------------------------|-------------|
| <b>Name</b>             | BGR124C2101A | <b>Implied Volatility</b>         | 65.00%      |
| <b>Underlying</b>       | BGRIM        | <b>Delta</b>                      | 68.37%      |
| <b>Type</b>             | Call         | <b>Listing Date</b>               | 09-Oct-2020 |
| <b>Strike</b>           | 50.000       | <b>Last Trading Date</b>          | 29-Jan-2021 |
| <b>Conversion Ratio</b> | 9.95000      | <b>Expire Date(Maturity Date)</b> | 03-Feb-2021 |
| <b>Moneyness</b>        | 6.50% ITM    | <b>outstanding (06-Jan-2021)</b>  | 170,000     |

Crude Oil (WTI)



| แนวรับ |       | แนวต้าน |    |
|--------|-------|---------|----|
| 49     | 47.50 | 51.50   | 54 |

ราคาน้ำมันดิบ WTI พุ่งตัวผ่านแนวต้านหลักที่ 49.50 ดอลลาร์ ขึ้นมา ทิศทางของราคาน้ำมันดิบเป็นการทยอยฟื้นตัวแบบ Sideway Up วางแนวต้านถัดไปที่ 51.50 ดอลลาร์

# Gold Futures

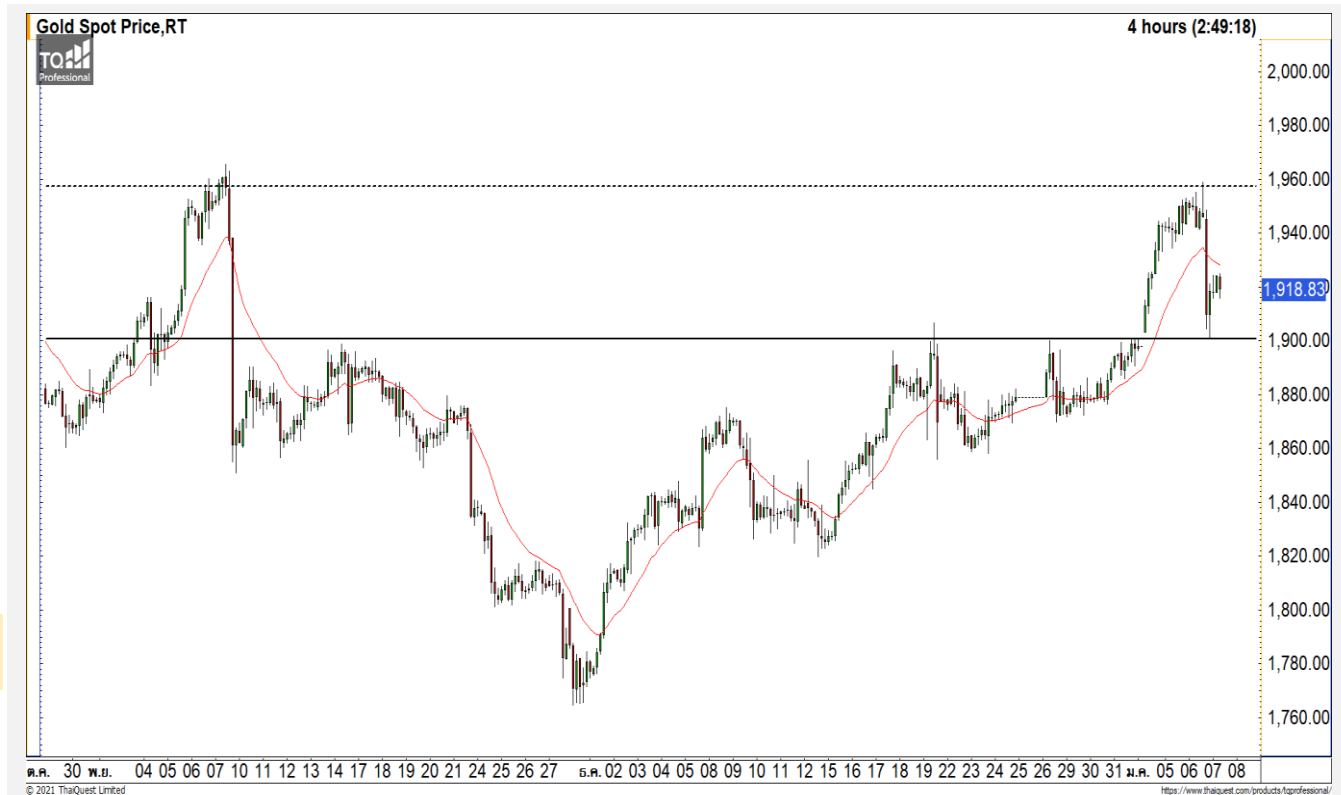
## ย่อตัวไม่หลุดแนวรับหลักที่ 1900 ดอลลาร์ มีโอกาสได้เห็นการฟื้นตัวกลับ

ภาพทางเทคนิคคราย 240 นาที ในค่าคืนที่ผ่านมาราคาทองคำย่อตัวลงมาจากสัญญาณ Bearish Divergence ตามที่ได้ประเมินไว้ โดยการย่อตัวของราคาทองคำไม่หลุดแนวรับหลักที่ 1900 ดอลลาร์ มองมีโอกาสได้เห็นการฟื้นตัวกลับอีกครั้ง วางแนวต้านแรกที่ 1925 ดอลลาร์

### คำแนะนำระยะสั้น GOH21

- พอร์ต Long ต้นทุนที่ 1930 ดอลลาร์ ตัดขาดทุนที่ 1920 ดอลลาร์
- พอร์ตว่างแนะนำ Wait and See

วันที่ 6 ม.ค. 2021  
กองทุน SPDR คงการถือทองคำไว้ที่ระดับ 1,186.78 ตัน



|                    | แนวรับ      |              | แนวต้าน    |            |  |
|--------------------|-------------|--------------|------------|------------|--|
|                    | 1900        | 1885         | 1925       | 1945       |  |
| <b>Contracts</b>   | <b>Long</b> | <b>Short</b> | <b>Net</b> | <b>YTD</b> |  |
| <b>Institution</b> | 5191        | 4810         | 381        | 2433       |  |
| <b>Foreign</b>     | 20362       | 19434        | 928        | 2119       |  |
| <b>Local</b>       | 15980       | 17289        | -1309      | -4552      |  |



## Market Summary & Theoretical Price

### SET50 Index Futures

| Series | Settle | Change | Vol Contracts | Vol Change | OI     | OI Change | Days to Delivery | Theoretical |        |        | Div. Yield | Fund Rate | Basis | Premium Discount |
|--------|--------|--------|---------------|------------|--------|-----------|------------------|-------------|--------|--------|------------|-----------|-------|------------------|
|        |        |        |               |            |        |           |                  | Theoretical | Lower  | Upper  |            |           |       |                  |
| S50K20 | 891.8  | 0.0    | 71            | 0          | 0      | 0         | -125             | 791.71      | 794.44 | 777.39 | 0.02%      | 1.75%     | 95.33 | 100.05           |
| S50M20 | 875.3  | 0.0    | 50159         | 0          | 0      | 0         | -93              | 793.65      | 795.68 | 783.00 | 0.38%      | 1.75%     | 78.92 | 81.70            |
| S50N20 | 856.3  | 0.0    | 77            | 0          | 0      | 0         | -62              | 795.47      | 796.82 | 788.37 | 1.04%      | 1.75%     | 59.87 | 60.83            |
| S50U20 | 794.8  | 0.0    | 39907         | 0          | 0      | 0         | -1               | 796.44      | 796.46 | 796.32 | 2.03%      | 1.75%     | -1.67 | -1.68            |
| S50Z20 | 793.9  | 0.0    | 165665        | 0          | 373073 | 0         | 90               | 793.82      | 791.85 | 804.13 | 3.08%      | 1.75%     | -2.53 | 0.08             |
| S50H21 | 789.4  | 0.0    | 7086          | 0          | 13165  | 0         | 181              | 790.55      | 786.60 | 811.28 | 3.24%      | 1.75%     | -7.03 | -1.15            |

### S50K20

| Series | Settle     | Change | Vol Contracts | Vol Change | OI  | OI Change | Days to Delivery | Theoretical |       |       | Premium / Discount | Risk Free Rate |
|--------|------------|--------|---------------|------------|-----|-----------|------------------|-------------|-------|-------|--------------------|----------------|
|        |            |        |               |            |     |           |                  | Theoretical | Lower | Upper |                    |                |
| GFM20  | 25968.8398 | 0      | 211           | 0          | 542 | 0         | -93              | 28369       | 28442 | 27988 | -2400.30           | 1.75%          |
| GFQ20  | 28980.6504 | 0      | 183           | 0          | 490 | 0         | -33              | 28451       | 28477 | 28316 | 529.53             | 1.75%          |
| GFV20  | 28360      | 0      | 76            | 0          | 303 | 0         | 29               | 28536       | 28513 | 28655 | -175.82            | 1.75%          |

### Gold Online Futures

| Series | Settle  | Change | Vol Contracts | Vol Change | OI   | OI Change | Days to Delivery | Theoretical |
|--------|---------|--------|---------------|------------|------|-----------|------------------|-------------|
| GOM20  | 1768.80 | 0.00   | 7623          | 0          | 3082 | 0         | -93              | 1886.64     |

### USD Futures

| Series | Settle | OI Change | Days to Delivery | Theoretical | Basis |
|--------|--------|-----------|------------------|-------------|-------|
| USDK20 | 31.87  | 0.00      | -125             | 31.32       | 0.23  |
| USDM20 | 30.93  | 0.00      | -93              | 31.40       | -0.71 |
| USDN20 | 31.38  | 0.00      | -62              | 31.48       | -0.25 |
| USDU20 | 31.70  | 0.00      | -1               | 31.63       | 0.06  |

**DISCLAIMER:** รายงานฉบับนี้จัดทำโดยบริษัทหลักทรัพย์ ฟินันเซีย ไซรัส จำกัด (มหาชน) "บริษัท" ข้อมูลที่ปรากฏในรายงานฉบับนี้ถูกจัดทำขึ้นบนพื้นฐานของแหล่งข้อมูลที่เราหรือเราเชื่อว่าจะมีความน่าเชื่อถือ และมีความถูกต้อง อย่างไรก็ตามบริษัทไม่รับรองความถูกต้องครบถ้วนของข้อมูลดังกล่าว ข้อมูลและความเห็นที่ปรากฏอยู่ในรายงานฉบับนี้อาจมีการเปลี่ยนแปลง แก้ไข หรือเพิ่มเติมได้ตลอดเวลาโดยไม่ต้องแจ้งให้ทราบล่วงหน้า บริษัทไม่มีความประสงค์ที่จะชักจูงหรือชี้ชวนให้ผู้ลงทุน ลงทุนซื้อหรือขายหลักทรัพย์ตามที่ปรากฏในรายงานฉบับนี้ รวมทั้งบริษัทไม่รับประกันผลตอบแทนหรือราคาของหลักทรัพย์ตามข้อมูลที่ปรากฏแต่อย่างใด บริษัทจึงไม่รับผิดชอบต่อความเสียหายใดๆ ที่เกิดขึ้นจากการนำข้อมูลหรือความเห็นในรายงานฉบับนี้ไปใช้ไม่ว่ากรณีใดก็ตาม ผู้ลงทุนควรศึกษาข้อมูลและใช้ดุลยพินิจอย่างรอบคอบในการตัดสินใจลงทุน

บริษัทขอสงวนลิขสิทธิ์ในข้อมูลและความเห็นที่ปรากฏอยู่ในรายงานฉบับนี้ ห้ามมิให้ผู้ใดนำข้อมูลและความเห็นในรายงานฉบับนี้ไปใช้ประโยชน์ คัดลอก ดัดแปลง ทำซ้ำ นำออกแสดงหรือเผยแพร่ต่อสาธารณชนไม่ว่าทั้งหมดหรือบางส่วน โดยไม่ได้รับอนุญาตเป็นลายลักษณ์อักษรจากบริษัทล่วงหน้า การลงทุนในหลักทรัพย์มีความเสี่ยง ผู้ลงทุนควรศึกษาข้อมูลและพิจารณาอย่างรอบคอบก่อนการตัดสินใจลงทุน

บริษัทหลักทรัพย์ ฟินันเซีย ไซรัส จำกัด (มหาชน) อาจเป็นผู้ดูแลสภาพคล่อง (Market Maker) และผู้ออกใบสำคัญแสดงสิทธิอนุพันธ์ (Derivative Warrants) บนหลักทรัพย์ AAV, ADVANC, AEONTS, AMATA, ANAN, AOT, AP, BANPU, BBL, BCH, BCP, BCPG, BDMS, BEAUTY, BEC, BEM, BGRIM, BH, BJC, BLAND, BPP, BTS, CBG, CENTEL, CHG, CK, CKP, COM7, CPALL, CPF, CPN, DELTA, DTAC, EA, EGCO, EPG, ERW, ESSO, GFPT, GLOBAL, GPSC, GULF, GUNKUL, HANA, HMPRO, INTUCH, IRPC, IVL, JAS, JMT, KBANK, KCE, KKP, KTB, KTC, LH, MAJOR, MBK, MEGA, MINT, MTC, ORI, OSP, PLANB, PRM, PSH, PSL, PTG, PTT, PTTEP, PTTGC, QH, RATCH, ROBINS, RS, SAWAD, SCB, SCC, SGP, SIRI, SPALI, SPRC, STA, STEC, SUPER, TASCOS, TCAP, THAI, THANI, TISCO, TKN, TMB, TOA, TOP, TPIPP, TRUE, TTW, TU, TVO, WHA และ SET50 Future โดยบริษัทฯ อาจจัดทำบทวิเคราะห์ของหลักทรัพย์อ้างอิงดังกล่าว ดังนั้น นักลงทุนควรศึกษารายละเอียดในหนังสือชี้ชวนของใบสำคัญแสดงสิทธิอนุพันธ์ดังกล่าวก่อนตัดสินใจลงทุน

หมายเหตุ: ประธานกรรมการของบริษัทหลักทรัพย์ ฟินันเซีย ไซรัส จำกัด (มหาชน) ดำรงตำแหน่งเป็นกรรมการของบริษัท ทู คอร์ปอเรชั่น จำกัด (มหาชน)

Remark : FSS's Chairman is a TRUE's director.