



SET INDEX

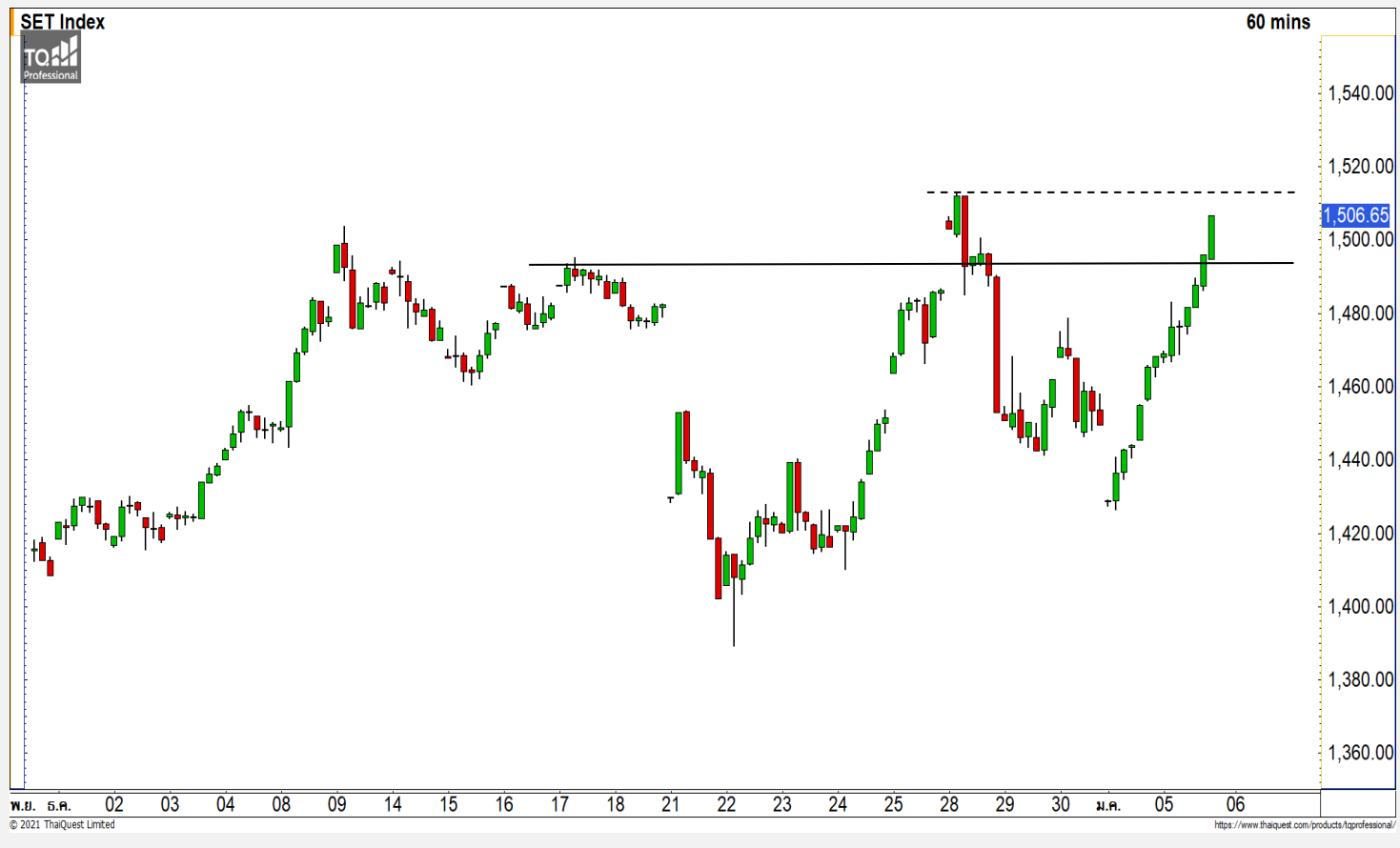
ยืนเหนือ 1500 จุด พื้นตัวขึ้นต่อ

วานนี้ดัชนีปิดที่ระดับ 1506.65 จุด
(+38.41 จุด)

ภาพทางเทคนิคราย 60 นาทีวานนี้ ดัชนีกลับมายืนเหนือแนวต้านหลักที่ 1500 จุด เป็นการฟื้นตัวที่ดีกว่าที่ได้ประเมินไว้ มองการกลับมาขึ้นเหนือระดับดังกล่าว เป็นการทิศทางกลับมาเป็นบวกอีกครั้ง โดยวางแผนต้านรอทดสอบที่ 1512 จุด หากผ่านไป จะเป็นการเปิด Upside ในภาพหลักอีกครั้ง

เว้นแต่ดัชนีจะกลับมาต่ำกว่า 1500 จุดอีกครั้ง จะเสี่ยงต่อการย่อตัวระยะสั้น

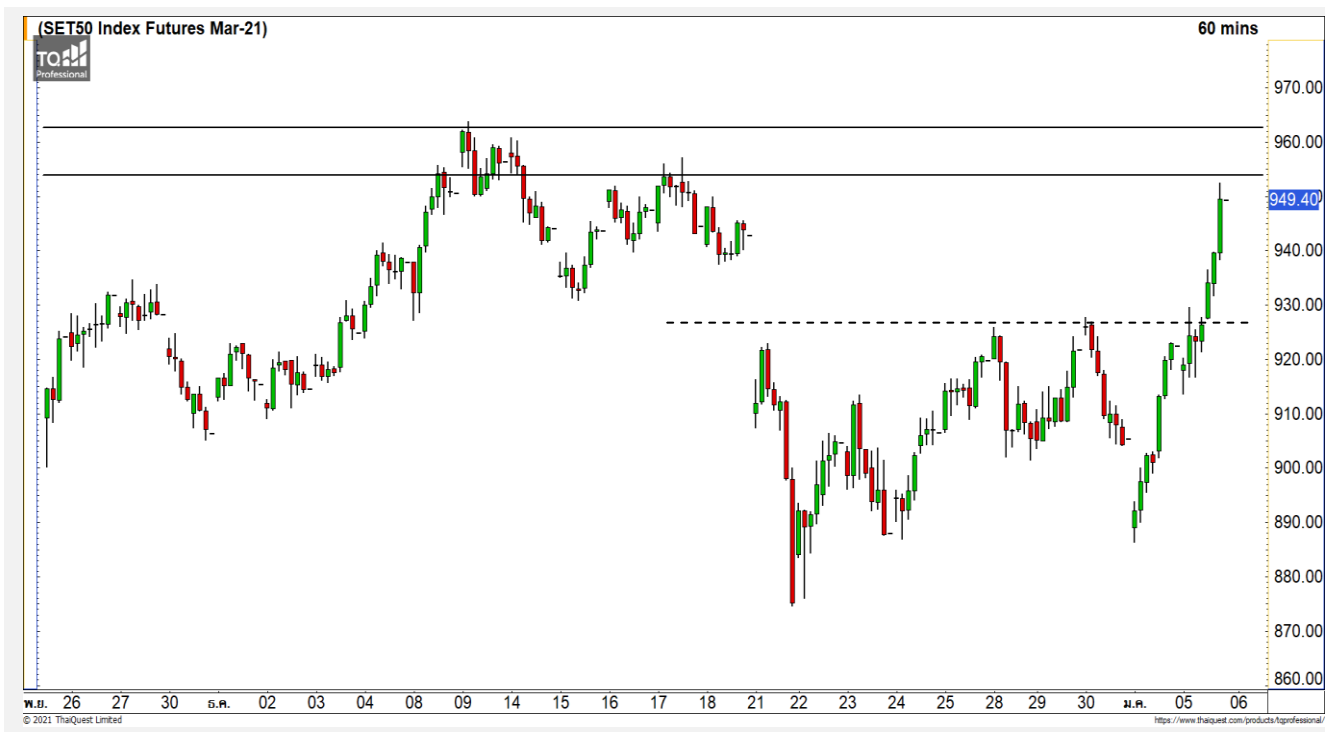
แนวรับ	1490	1475
แนวต้าน	1512	1525



Technical Review

- S50H21 : ทะลุแนวต้าน 930 จุด ดึงภาพเชิงบวกกลับเข้ามา
- Momentum Trading : KSL,WICE
- Swing Trading : BEM,NOBLE
- DW : GPSC (Call)

SET50 Index Futures



ทะลุแนวต้าน 930 จุด ดึงภาพเชิงบวก กลับเข้ามา

5 ม.ค. 64 นักลงทุนต่างชาติ Short สุทธิ 7,001 สัญญา

ค่า Basis ของ S50H21 อยู่ที่ระดับ -4.95 จุด

ภาพทางเทคนิคคราย 60 นาที วานนี้ดัชนีฟื้นตัวขึ้นทะลุแนวต้าน 930 จุดขึ้นมา เป็นการดึงภาพเชิงบวกกลับเข้ามาอีกครั้ง โดยวางแนวต้านถัดไปที่ 955 จุดและ 965 จุด ด้วยทิศทางที่กลับมาเป็นบวกอีกครั้ง มองการย่อตัวหลังจากที่ดัชนีขึ้นทดสอบระดับดังกล่าว เป็นโอกาสในการเข้าสะสมอีกครั้ง

กลยุทธ์ S50H21

- พอร์ต Short ต้นทุนที่ 925 จุด ตัดขาดที่ 932 จุดไปแล้ว
- พอร์ตวางแนวรอเปิด Long ที่ 935 จุด วางเป้าหมายทำกำไรที่ 955 จุด ตัดขาดทุนกรณีหลุด 928 จุด

แนวรับ

940

930

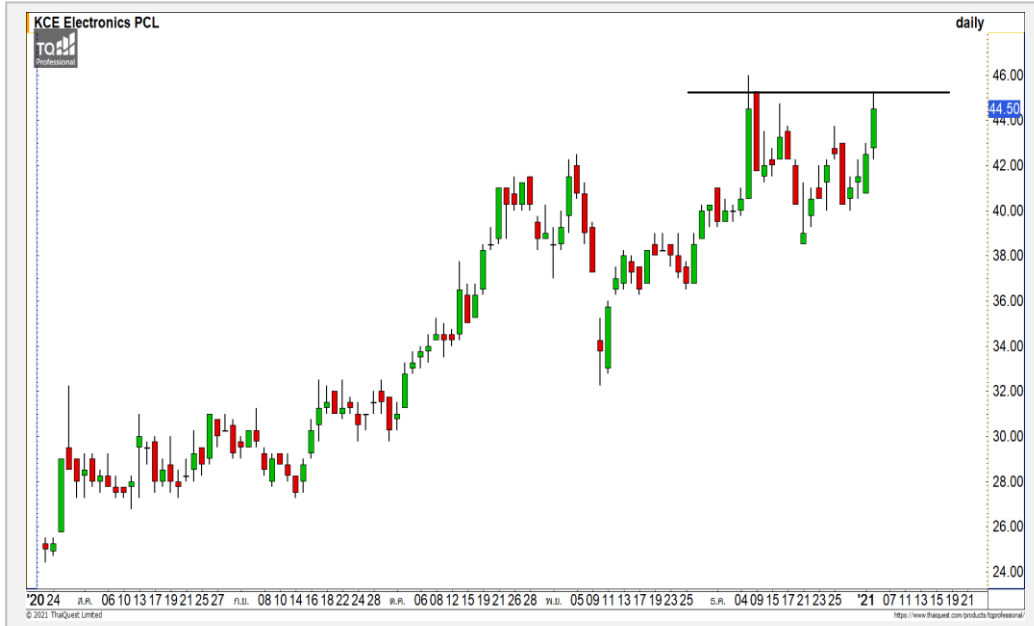
แนวต้าน

955

965

	Long	Short	Net	YTD
Contracts				
Institution	70524	56253	14271	11818
Foreign	131589	138590	-7001	-3934
Local	147611	154881	-7270	-7884

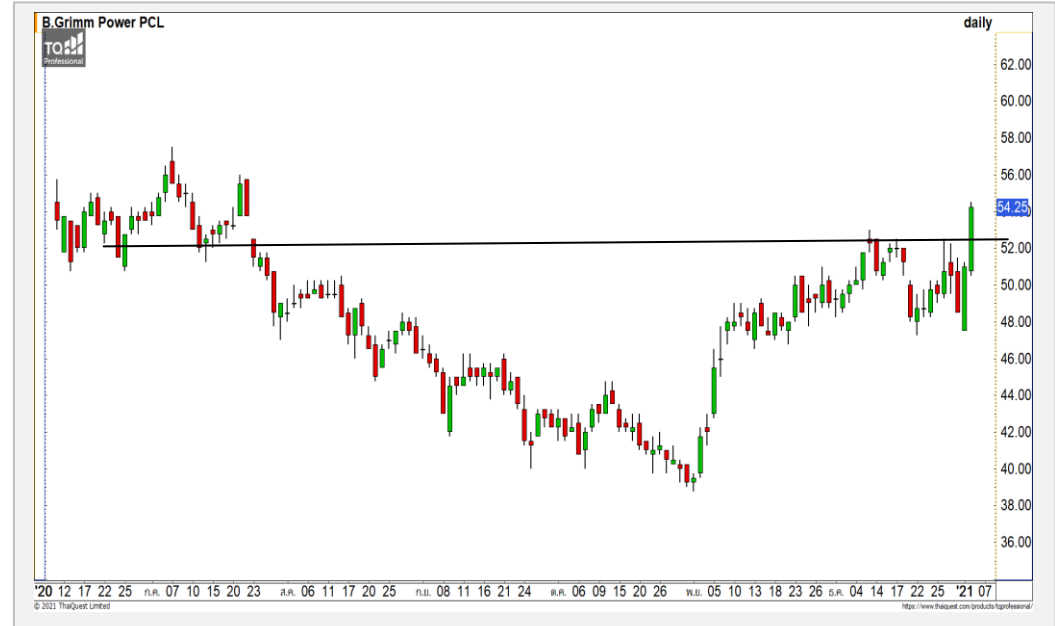
KCE



	Level 1	Level 2
Support	43.50	42.25
Resistance	45.25	48

KCE : ราคาฟื้นตัวขึ้นมาจ่อแนวต้านหลักที่ 45.25 บาท หากราคาสามารถทะลุระดับดังกล่าวจะเป็นการฟื้นตัวขึ้นต่อเนื่องอีกครั้ง

BGRIM



	Level 1	Level 2
Support	52.50	51
Resistance	55.50	57.50

BGRIM : ราคาฟื้นตัวขึ้นทะลุผ่านแนวต้าน 55.50 บาท ดึงรอบของการฟื้นตัวต่อเนื่องเข้ามา วัดเป้าหมายถัดไปได้ที่ 55.50 บาท

Momentum Trading

KSL

Support | 2.60
Resistance | 2.74/2.86
Stop loss | 2.44

คำแนะนำระยะสั้น (BUY)

ราคาปรับตัวขึ้นทะลุแนวต้าน 2.60 บาท ซึ่งเป็นการทะลุกรอบของการพักตัวและทำให้ราคากลับมามีภาพเชิงบวก ทำให้ราคากลับเข้าสู่รอบของการปรับตัวอีกครั้ง



WICE

Support | 5.50
Resistance | 5.90/6.15
Stop loss | 5.25

คำแนะนำระยะสั้น (BUY)

ราคาปรับตัวขึ้นมายืนเหนือแนวต้านหลักที่ 5.50 บาท เป็นการดึง Momentum กลับเข้ามาอีกครั้ง วางแนวต้านถัดไปที่ 5.90 บาท





Support	8.35
Resistance	8.65/8.80
Stop loss	8.15

คำแนะนำระยะสั้น (BUY)

ราคาเริ่มมีสัญญาณฟื้นตัวกลับระยะสั้นเข้ามาจาก Stochastic Oversold ประเมิน Downside เริ่มจำกัด คาดราคามีโอกาสเกิด Technical Rebound ในรอบสั้นนี้

BEM



Support	24.70
Resistance	26/27
Stop loss	24

คำแนะนำระยะสั้น (BUY)

ราคาย่อรายทางลงมาที่แนวรับ 24.70 บาทแล้วเริ่มมีแรงซื้อสะสมเข้ามา มองเป็นการย่อตัวสะสมกำลังในแนวโน้มขาขึ้นสามารถใช้เป็นจังหวะเข้าสะสมที่ดี

NOBLE

GPSC : GPSC24C2104A



แนวรับ		แนวต้าน	
83	80.50	87.50	91

ราคาปรับตัวขึ้นทะลุแนวต้านหลักที่ 83 บาทขึ้นมา ทำให้ราคาเข้าสู่รอบของการปรับตัวต่อเนื่อง

ตัดขาดทุนกรณีหลุด 80 บาท



สอบถามข้อมูลเพิ่มเติม
โทรศัพท์ 02-658-9915
Email:
Line: @dw24

ตารางราคา

* ตารางราคาใช้เปรียบเทียบในการซื้อขายช่วง market open เท่านั้น ไม่รวมช่วง market call

Underlying Bid*	DW Bid Price(THB) *				
	06-Jan-2021	07-Jan-2021	08-Jan-2021	11-Jan-2021	12-Jan-2021
85.75	1.18	1.17	1.17	1.15	1.15
85.50	1.16	1.16	1.15	1.14	1.13
85.25	1.15	1.15	1.14	1.12	1.12
85.00	1.14	1.13	1.13	1.11	1.10
84.75	1.12	1.12	1.11	1.10	1.09
84.50	1.11	1.10	1.10	1.08	1.08
84.25	1.10	1.09	1.09	1.07	1.06
84.00	1.08	1.08	1.07	1.06	1.05
83.75	1.07	1.07	1.06	1.04	1.04

*

Name	GPSC24C2104A	Implied Volatility	65.00%
Underlying	GPSC	Delta	55.25%
Type	Call	Listing Date	03-Dec-2020
Strike	86.560	Last Trading Date	30-Apr-2021
Conversion Ratio	10.30000	Expire Date(Maturity Date)	07-May-2021
Moneyness	-2.09% OTM	outstanding (05-Jan-2021)	585,700

Crude Oil (WTI)



แนวรับ		แนวต้าน	
49	47.50	51.50	54

ราคาน้ำมันดิบ WTI พุ่งตัวผ่านแนวต้านหลักที่ 49.50 ดอลลาร์ขึ้นมา ทิศทางของราคาน้ำมันดิบเรายังคงมองเหมือนเดิมคือ เป็นการทยอยฟื้นตัวแบบ Sideway Up

Gold Futures

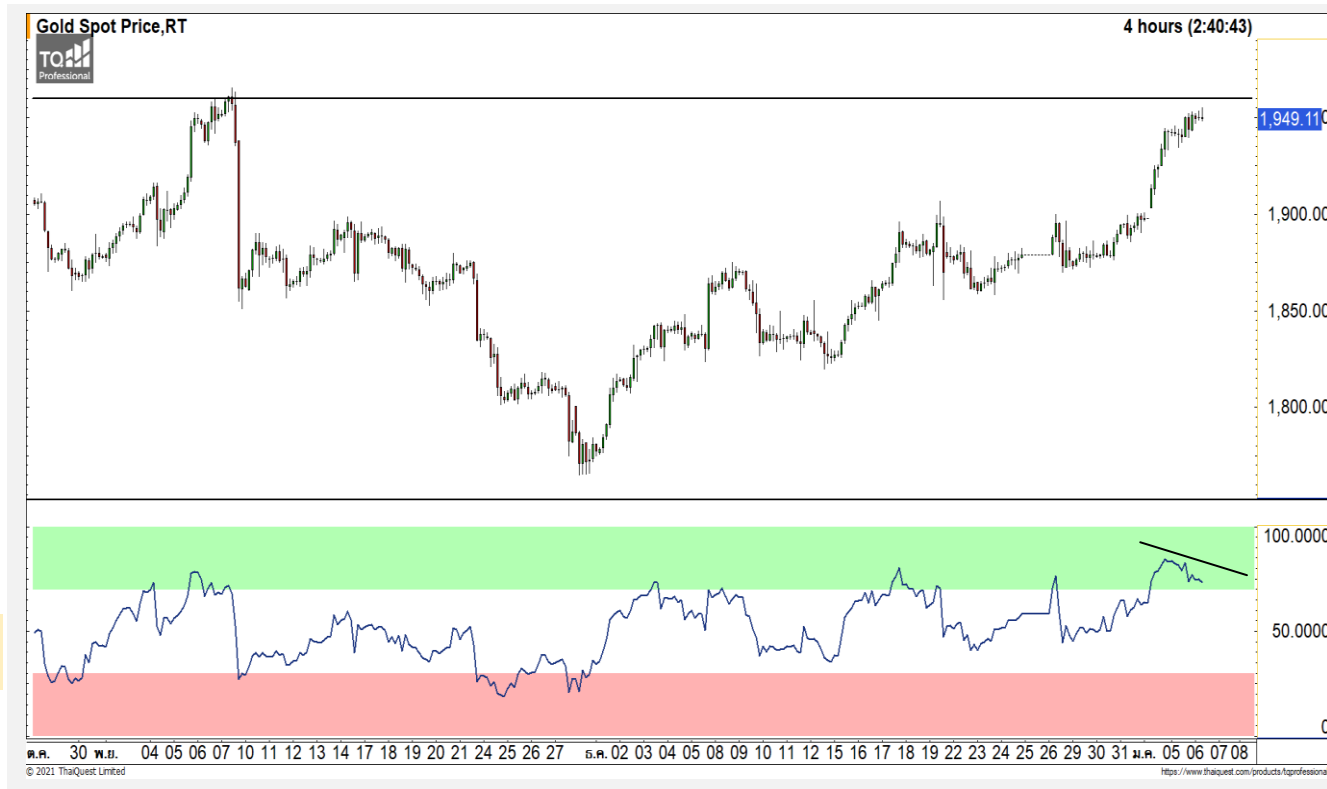
ระยะสั้นมีโอกาสชะลอตัว

ภาพทางเทคนิคราย 240 นาที ราคาทองคำฟื้นตัวขึ้นมาบริเวณแนวต้าน 1955-1965 ดอลลาร์แล้วเริ่มเห็นสัญญาณชะลอตัวระยะสั้นจาก Bearish Divergence ใน RSI ประเมินระยะสั้นมีโอกาสย่อตัวสะสมกำลังอีกครั้ง แต่มองเป็นโอกาสในการเข้าสะสม Long อีกครั้ง

คำแนะนำระยะสั้น GOH21

- พอร์ตวางแนะเปิด Long ที่ 1930 ดอลลาร์ วางเป้าหมายทำกำไรที่ 1950 ดอลลาร์ ตัดขาดทุนกรณีหลุด 1920 ดอลลาร์

วันที่ 5 ม.ค. 2021
กองทุน SPDR ขายทองคำ 1.17 ตัน
เหลือที่ระดับ 1,186.78 ตัน



	แนวรับ		แนวต้าน		
	1930	1920	1955	1965	
Contracts		Long	Short	Net	YTD
Institution		7125	7062	63	2052
Foreign		18186	16509	1677	1191
Local		14591	16331	-1740	-3243

Market Summary & Theoretical Price

SET50 Index Futures

Series	Settle	Change	Vol Contracts	Vol Change	OI	OI Change	Days to Delivery	Theoretical			Div. Yield	Fund Rate	Basis	Premium Discount
								Theoretical	Lower	Upper				
S50K20	891.8	0.0	71	0	0	0	-125	791.71	794.44	777.39	0.02%	1.75%	95.33	100.05
S50M20	875.3	0.0	50159	0	0	0	-93	793.65	795.68	783.00	0.38%	1.75%	78.92	81.70
S50N20	856.3	0.0	77	0	0	0	-62	795.47	796.82	788.37	1.04%	1.75%	59.87	60.83
S50U20	794.8	0.0	39907	0	0	0	-1	796.44	796.46	796.32	2.03%	1.75%	-1.67	-1.68
S50Z20	793.9	0.0	165665	0	373073	0	90	793.82	791.85	804.13	3.08%	1.75%	-2.53	0.08
S50H21	789.4	0.0	7086	0	13165	0	181	790.55	786.60	811.28	3.24%	1.75%	-7.03	-1.15

S50K20

Series	Settle	Change	Vol Contracts	Vol Change	OI	OI Change	Days to Delivery	Theoretical			Premium / Discount	Risk Free Rate
								Theoretical	Lower	Upper		
GFM20	25968.8398	0	211	0	542	0	-93	28369	28442	27988	-2400.30	1.75%
GFQ20	28980.6504	0	183	0	490	0	-33	28451	28477	28316	529.53	1.75%
GFV20	28360	0	76	0	303	0	29	28536	28513	28655	-175.82	1.75%

Gold Online Futures

Series	Settle	Change	Vol Contracts	Vol Change	OI	OI Change	Days to Delivery	Theoretical
GOM20	1768.80	0.00	7623	0	3082	0	-93	1886.64

USD Futures

Series	Settle	OI Change	Days to Delivery	Theoretical	Basis
USDK20	31.87	0.00	-125	31.32	0.23
USDM20	30.93	0.00	-93	31.40	-0.71
USDN20	31.38	0.00	-62	31.48	-0.25
USDU20	31.70	0.00	-1	31.63	0.06

DISCLAIMER: รายงานฉบับนี้จัดทำโดยบริษัทหลักทรัพย์ ฟินันเซีย ไซรัส จำกัด (มหาชน) "บริษัท" ข้อมูลที่ปรากฏในรายงานฉบับนี้ถูกจัดทำขึ้นบนพื้นฐานของแหล่งข้อมูลที่เราหรือเราเชื่อว่ามีคุณภาพ เชื่อถือได้ และไม่รับรองความถูกต้อง ความถูกต้อง อย่างไรก็ตามบริษัทจะรับผิดชอบของข้อมูลดังกล่าว ข้อมูลและความเห็นที่ปรากฏอยู่ในรายงานฉบับนี้อาจมีการเปลี่ยนแปลง แก้ไข หรือเพิ่มเติมได้ตลอดเวลาโดยไม่ต้องแจ้งให้ทราบล่วงหน้า บริษัทไม่มีความประสงค์ที่จะชักจูงหรือชี้ชวนให้ผู้ลงทุน ลงทุนซื้อหรือขายหลักทรัพย์ตามที่ปรากฏในรายงานฉบับนี้ รวมทั้งบริษัทไม่ได้รับประกันผลตอบแทนหรือราคาของหลักทรัพย์ตามข้อมูลที่ปรากฏแต่อย่างใด บริษัทจึงไม่รับผิดชอบต่อความเสียหายใดๆ ที่เกิดขึ้นจากการนำข้อมูลหรือความเห็นในรายงานฉบับนี้ไปใช้ไม่ว่ากรณีใดก็ตาม ผู้ลงทุนควรศึกษาข้อมูลและใช้ดุลยพินิจอย่างรอบคอบในการตัดสินใจลงทุน

บริษัทขอสงวนลิขสิทธิ์ในข้อมูลและความเห็นที่ปรากฏอยู่ในรายงานฉบับนี้ ห้ามมิให้ผู้ใดนำข้อมูลและความเห็นในรายงานฉบับนี้ไปใช้ประโยชน์ คัดลอก ดัดแปลง ทำซ้ำ นำออกแสดงหรือเผยแพร่ต่อสาธารณชนไม่ว่าทั้งหมดหรือบางส่วน โดยไม่ได้รับอนุญาตเป็นลายลักษณ์อักษรจากบริษัทล่วงหน้า การลงทุนในหลักทรัพย์มีความเสี่ยง ผู้ลงทุนควรศึกษาข้อมูลและพิจารณาอย่างรอบคอบก่อนการตัดสินใจลงทุน

บริษัทหลักทรัพย์ ฟินันเซีย ไซรัส จำกัด (มหาชน) อาจเป็นผู้ดูแลสภาพคล่อง (Market Maker) และผู้ออกใบสำคัญแสดงสิทธิหรืออนุพันธ์ (Derivative Warrants) บนหลักทรัพย์ AAV, ADVANC, AEONTS, AMATA, ANAN, AOT, AP, BANPU, BBL, BCH, BCP, BCPG, BDMS, BEAUTY, BEC, BEM, BGRIM, BH, BJC, BLAND, BPP, BTS, CBG, CENTEL, CHG, CK, CKP, COM7, CPALL, CPF, CPN, DELTA, DTAC, EA, EGCO, EPG, ERW, ESSO, GFPT, GLOBAL, GPSC, GULF, GUNKUL, HANA, HMPRO, INTUCH, IRPC, IVL, JAS, JMT, KBANK, KCE, KKP, KTB, KTC, LH, MAJOR, MBK, MEGA, MINT, MTC, ORI, OSP, PLANB, PRM, PSH, PSL, PTG, PTT, PTTEP, PTTGC, QH, RATCH, ROBINS, RS, SAWAD, SCB, SCC, SGP, SIRI, SPALI, SPRC, STA, STEC, SUPER, TASCO, TCAP, THAI, THANI, TISCO, TKN, TMB, TOA, TOP, TPIPP, TRUE, TTW, TU, TVO, WHA และ SET50 Future โดยบริษัทฯ อาจจัดทำบทวิเคราะห์ของหลักทรัพย์อ้างอิงดังกล่าว ดังนั้น นักลงทุนควรศึกษารายละเอียดในหนังสือชี้ชวนของใบสำคัญแสดงสิทธิหรืออนุพันธ์ดังกล่าวก่อนตัดสินใจลงทุน

หมายเหตุ: ประธานกรรมการของบริษัทหลักทรัพย์ ฟินันเซีย ไซรัส จำกัด (มหาชน) ดำรงตำแหน่งเป็นกรรมการของบริษัท ทู คอร์ปอเรชั่น จำกัด (มหาชน)

Remark : FSS's Chairman is a TRUE's director.