

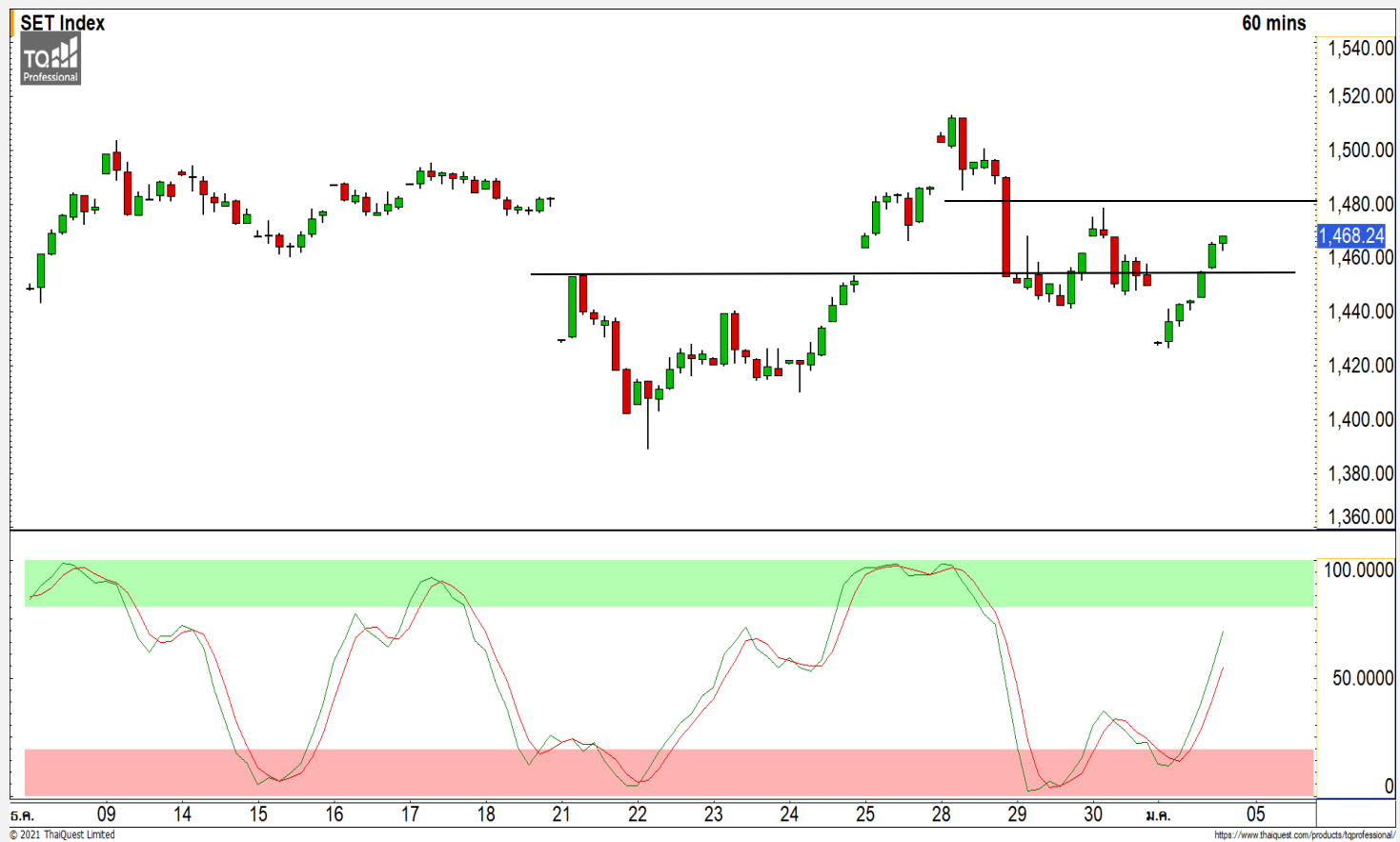


SET INDEX

มองการฟื้นตัวต่อจำกัด

วานนี้ดัชนีปิดที่ระดับ 1468.24 จุด
(+18.89 จุด)

ภาพทางเทคนิคราย 60 นาทีวานนี้ ดัชนีกลับมาขึ้นเหนือแนวต้าน 1450 จุดได้ และฟื้นตัวขึ้นมาต่อเนื่องเกินกว่าที่ได้ประเมินไว้ แต่อย่างไรก็ดีการที่วานนี้ดัชนีหลุดแนวรับ 1440 จุดในระหว่างวันนั้นเป็นการดึงภาพเชิงลบกลับเข้ามา ประเมินการฟื้นตัวต่อดัชนีมี Upside จำกัด วงกรอบการแกว่งตัววันนี้ที่ 1460-1480 จุด



Technical Review

- S50H21 : มีโอกาสชะลอตัวที่แนวต้าน 925 จุด
- Momentum Trading : SPRC,IP
- Swing Trading : HMPRO,AOT
- DW : AOT (Call)

| | | |
|---------|------|------|
| แนวรับ | 1460 | 1450 |
| แนวต้าน | 1480 | 1495 |

ทีมนักวิเคราะห์ จิตรา อมรธรรม
เลขที่ทะเบียน : 014530
02-646-9877

ณัฐวุฒิ ศิริแสงชัยกุล
เลขที่ทะเบียน : 057116

SET50 Index Futures



มีโอกาสชะลอตัวที่แนวต้าน 925 จุด

4 ม.ค. 64 นักลงทุนต่างชาติ Long สุทธิ 3,067 สัญญา
 ค่า Basis ของ S50H21 อยู่ที่ระดับ -4.95 จุด
 ภาพทางเทคนิคคราย 60 นาที วานนี้ดัชนีฟื้นตัวกลับมาขึ้นมายืนเหนือแนวต้าน 905 จุดได้และฟื้นตัวต่อเนื่องขึ้นมา โดยมองการฟื้นตัวของดัชนีมีโอกาสชะลอตัวที่บริเวณแนวต้าน 925 จุด โดยบ่งชี้จาก Stochastic ที่ส่งสัญญาณ Overbought มองกรอบการแกว่งตัววันนี้ช่วง 900-925 จุด

กลยุทธ์ S50H21

- พอร์ต Short ต้นทุนที่ 900 จุด ตัดขาดที่ 910 จุดไปแล้ว
- พอร์ตวางแนว Short ที่ 925 จุด วางเป้าหมายทำกำไรที่ 915 จุด ตัดขาดทุนกรณีทะเล 932 จุด

แนวรับ

913

900

แนวต้าน

925

930

| Contracts | Long | Short | Net | YTD |
|--------------------|--------|--------|-------|-------|
| Institution | 47558 | 50011 | -2453 | -2453 |
| Foreign | 109528 | 106461 | 3067 | 3067 |
| Local | 134842 | 135456 | -614 | -614 |

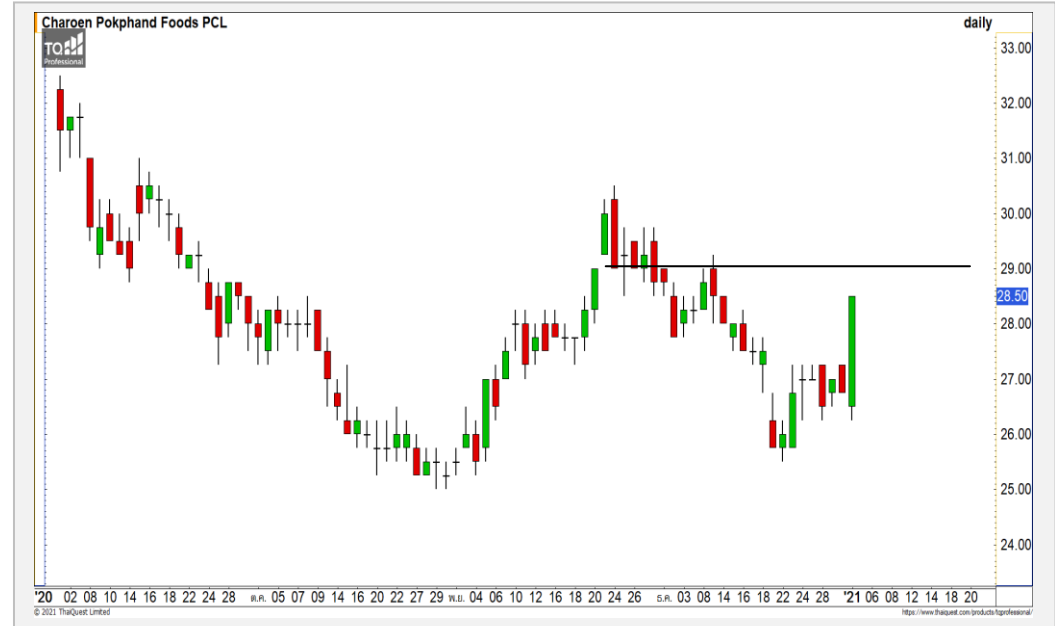
GPSC



| | Level 1 | Level 2 |
|-------------------|---------|---------|
| Support | 76.50 | 73.50 |
| Resistance | 81 | 82.75 |

GPSC : ราคาปรับตัวขึ้นมาจากแนวรับ 73.50 บาทตามที่ได้ประเมินไว้ คาดราคา
มีโอกาสปรับตัวต่อขึ้นทดสอบแนวต้าน 81 บาท

CPF



| | Level 1 | Level 2 |
|-------------------|---------|---------|
| Support | 27 | 26.25 |
| Resistance | 29 | 30 |

CPF : ราคายังอยู่ในรอบ Technical Rebound ขึ้นมาจากฐานแนวรับ 27 บาท
วางแนวต้านรอทดสอบที่ 29 บาท

Momentum Trading

SPRC

| | |
|-------------------|-----------|
| Support | 8.75 |
| Resistance | 9.25/9.40 |
| Stop loss | 8.45 |

คำแนะนำระยะสั้น (BUY)

ราคาฟื้นตัวขึ้นทะลุแนวต้าน 8.75 บาทขึ้นมาสร้างจุดสูงสุดใหม่ของรอบได้ แสดงถึง Momentum แข็งแรงที่แข็งแกร่ง

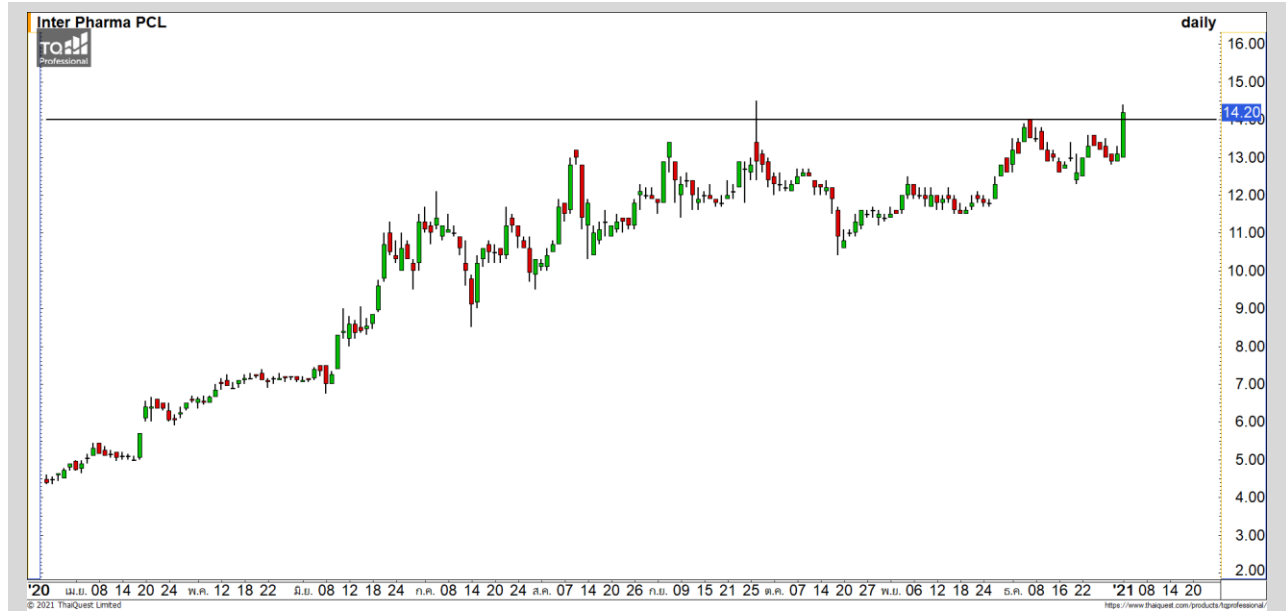


IP

| | |
|-------------------|----------|
| Support | 14 |
| Resistance | 15/15.60 |
| Stop loss | 13.40 |

คำแนะนำระยะสั้น (BUY)

ราคาฟื้นตัวขึ้นมาทำระดับปิดเป็นระดับ All Time High เป็นการดึง Momentum แข็งแรงกลับมาเข้าอีกครั้ง คาดราคามีโอกาสฟื้นตัวต่อเนื่อง



Swing Trading



| | |
|-------------------|-------------|
| Support | 13.70 |
| Resistance | 14.30/14.70 |
| Stop loss | 13.40 |

คำแนะนำระยะสั้น (BUY)

ราคาเริ่มมีสัญญาณฟื้นตัวกลับระยะสั้นเข้ามาจาก แท่งเทียนกลับตัวรูปแบบ Hammer และ Stochastic ที่ฟื้นตัวพ้นเขต Oversold วางแนวต้านแรกที่ 14.30 บาท

HMPRO



| | |
|-------------------|----------|
| Support | 61.50 |
| Resistance | 63/64.50 |
| Stop loss | 60 |

คำแนะนำระยะสั้น (BUY)

ราคาย่อตัวลงมาที่แนวรับหลักที่ 61.50 บาท และ Stochastic ที่ฟื้นตัวขึ้นมาจากเขต Oversold หนุนรอบของการฟื้นตัว วางแนวต้านที่ 63 บาท

AOT

AOT : AOT24C2105A



| แนวรับ | | แนวต้าน | |
|--------|-------|---------|-------|
| 61.50 | 60.50 | 63 | 64.50 |

ราคาย่อตัวลงมาที่แนวรับหลักที่ 61.50 บาท และ Stochastic ที่ปรับตัวขึ้นมาจากเขต Oversold หนุนรอบของการปรับตัว วางแนวต้านที่ 63 บาท

ตัดขาดทุนกรณีหลุด 60 บาท



สอบถามข้อมูลเพิ่มเติม
โทรศัพท์ 02-658-9915
Email:
Line: @dw24

ตารางราคา

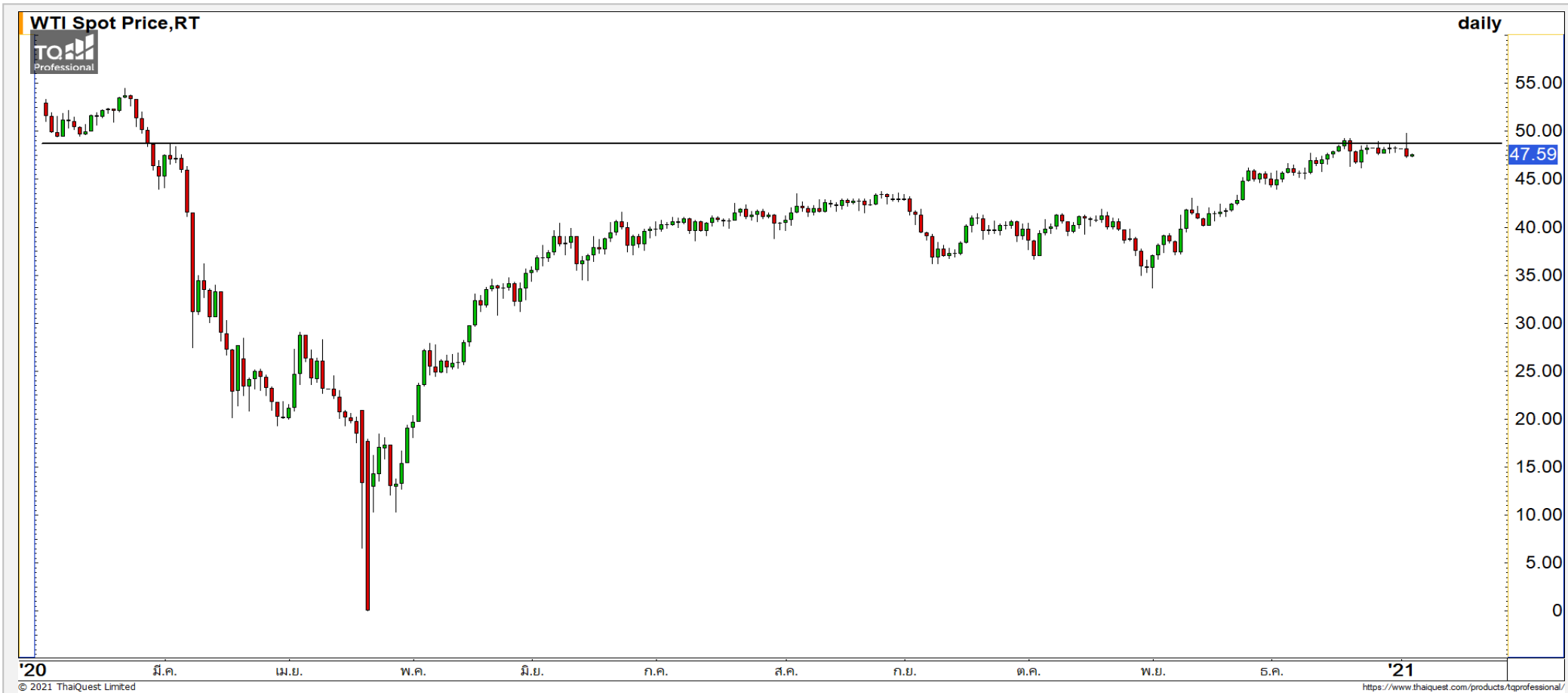
* ตารางราคาใช้เปรียบเทียบในการซื้อขายช่วง market open เท่านั้น ไม่รวมช่วง market call

| Underlying Bid* | DW Bid Price(THB) * | | | | |
|-----------------|---------------------|-------------|-------------|-------------|-------------|
| | 05-Jan-2021 | 06-Jan-2021 | 07-Jan-2021 | 08-Jan-2021 | 11-Jan-2021 |
| 62.50 | 0.46 | 0.46 | 0.46 | 0.46 | 0.45 |
| 62.25 | 0.46 | 0.45 | 0.45 | 0.45 | 0.44 |
| 62.00 | 0.45 | 0.44 | 0.44 | 0.44 | 0.43 |
| 61.75 | 0.44 | 0.44 | 0.43 | 0.43 | 0.42 |
| 61.50 | 0.43 | 0.43 | 0.42 | 0.42 | 0.41 |
| 61.25 | 0.42 | 0.42 | 0.42 | 0.41 | 0.41 |
| 61.00 | 0.41 | 0.41 | 0.41 | 0.41 | 0.40 |
| 60.75 | 0.40 | 0.40 | 0.40 | 0.40 | 0.39 |
| 60.50 | 0.40 | 0.39 | 0.39 | 0.39 | 0.38 |

*

| | | | |
|-------------------------|-------------|-----------------------------------|-------------|
| Name | AOT24C2105A | Implied Volatility | 57.00% |
| Underlying | AOT | Delta | 37.63% |
| Type | Call | Listing Date | 05-Jan-2021 |
| Strike | 73.820 | Last Trading Date | 31-May-2021 |
| Conversion Ratio | 11.15000 | Expire Date(Maturity Date) | 04-Jun-2021 |
| Moneyness | -16.69% OTM | outstanding (04-Jan-2021) | 0 |

Crude Oil (WTI)



| แนวรับ | | แนวต้าน | |
|--------|----|---------|----|
| 46 | 45 | 49.50 | 50 |

ราคาน้ำมันดิบ WTI ติดแนวต้านที่ 49.50-50 ดอลลาร์ ตามที่ได้ประเมินไว้ คาดราคาน้ำมันดิบมีแนวรับที่ 46 ดอลลาร์

Gold Futures

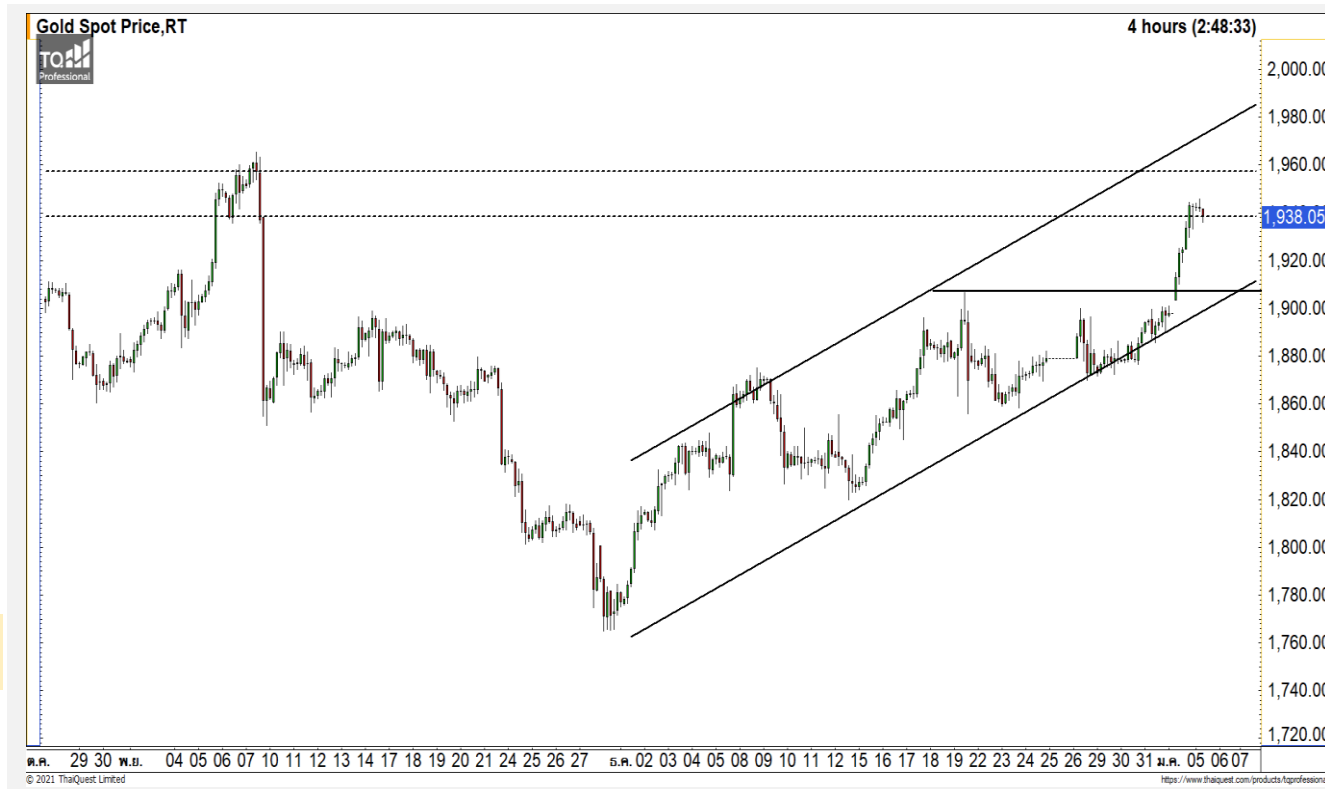
การฟื้นตัวของราคาทองคำมีโอกาสย่อตัวกลับ ที่แนวต้าน 1950 ดอลลาร์

ภาพทางเทคนิคคราย 240 นาที เข้านี้ราคาทองคำกำลังทดสอบแนวต้านบริเวณ 1940-1950 ดอลลาร์ ประเมินระยะสั้นนี้ราคาทองคำมีโอกาสย่อตัวสะสมกำลังอีกครั้ง แต่มองเป็นการย่อตัวเพื่อฟื้นตัวขึ้นต่อ สามารถใช้เป็นจังหวะเข้าสะสม Long อีกครั้ง

คำแนะนำระยะสั้น GOH21

- พอร์ต Long ต้นทุนที่ 1880 ดอลลาร์ ปิดทำกำไรที่ 1920 ดอลลาร์ไปแล้ว(ระดับเปิดวานนี้)
- พอร์ตวางแนวเปิด Long ที่ 1915 ดอลลาร์ วางเป้าหมายทำกำไรที่ 1930 ดอลลาร์ ตัดขาดทุนกรณีหลุด 1900 ดอลลาร์

วันที่ 4 ม.ค. 2021
กองทุน SPDR ซื้อทองคำ 17.21 ตัน
ขึ้นมาที่ระดับ 1,187.95 ตัน



| | แนวรับ | | แนวต้าน | |
|--------------------|-------------|--------------|------------|------------|
| | 1915 | 1900 | 1940 | 1950 |
| Contracts | Long | Short | Net | YTD |
| Institution | 5573 | 3584 | 1989 | 1989 |
| Foreign | 16330 | 16816 | -486 | -486 |
| Local | 13221 | 14724 | -1503 | -1503 |

Market Summary & Theoretical Price

SET50 Index Futures

| Series | Settle | Change | Vol Contracts | Vol Change | OI | OI Change | Days to Delivery | Theoretical | | | Div. Yield | Fund Rate | Basis | Premium Discount |
|--------|--------|--------|---------------|------------|--------|-----------|------------------|-------------|--------|--------|------------|-----------|-------|------------------|
| | | | | | | | | Theoretical | Lower | Upper | | | | |
| S50K20 | 891.8 | 0.0 | 71 | 0 | 0 | 0 | -125 | 791.71 | 794.44 | 777.39 | 0.02% | 1.75% | 95.33 | 100.05 |
| S50M20 | 875.3 | 0.0 | 50159 | 0 | 0 | 0 | -93 | 793.65 | 795.68 | 783.00 | 0.38% | 1.75% | 78.92 | 81.70 |
| S50N20 | 856.3 | 0.0 | 77 | 0 | 0 | 0 | -62 | 795.47 | 796.82 | 788.37 | 1.04% | 1.75% | 59.87 | 60.83 |
| S50U20 | 794.8 | 0.0 | 39907 | 0 | 0 | 0 | -1 | 796.44 | 796.46 | 796.32 | 2.03% | 1.75% | -1.67 | -1.68 |
| S50Z20 | 793.9 | 0.0 | 165665 | 0 | 373073 | 0 | 90 | 793.82 | 791.85 | 804.13 | 3.08% | 1.75% | -2.53 | 0.08 |
| S50H21 | 789.4 | 0.0 | 7086 | 0 | 13165 | 0 | 181 | 790.55 | 786.60 | 811.28 | 3.24% | 1.75% | -7.03 | -1.15 |

S50K20

| Series | Settle | Change | Vol Contracts | Vol Change | OI | OI Change | Days to Delivery | Theoretical | | | Premium / Discount | Risk Free Rate |
|--------|------------|--------|---------------|------------|-----|-----------|------------------|-------------|-------|-------|--------------------|----------------|
| | | | | | | | | Theoretical | Lower | Upper | | |
| GFM20 | 25968.8398 | 0 | 211 | 0 | 542 | 0 | -93 | 28369 | 28442 | 27988 | -2400.30 | 1.75% |
| GFQ20 | 28980.6504 | 0 | 183 | 0 | 490 | 0 | -33 | 28451 | 28477 | 28316 | 529.53 | 1.75% |
| GFV20 | 28360 | 0 | 76 | 0 | 303 | 0 | 29 | 28536 | 28513 | 28655 | -175.82 | 1.75% |

Gold Online Futures

| Series | Settle | Change | Vol Contracts | Vol Change | OI | OI Change | Days to Delivery | Theoretical |
|--------|---------|--------|---------------|------------|------|-----------|------------------|-------------|
| GOM20 | 1768.80 | 0.00 | 7623 | 0 | 3082 | 0 | -93 | 1886.64 |

USD Futures

| Series | Settle | OI Change | Days to Delivery | Theoretical | Basis |
|--------|--------|-----------|------------------|-------------|-------|
| USDK20 | 31.87 | 0.00 | -125 | 31.32 | 0.23 |
| USDM20 | 30.93 | 0.00 | -93 | 31.40 | -0.71 |
| USDN20 | 31.38 | 0.00 | -62 | 31.48 | -0.25 |
| USDU20 | 31.70 | 0.00 | -1 | 31.63 | 0.06 |

DISCLAIMER: รายงานฉบับนี้จัดทำโดยบริษัทหลักทรัพย์ ฟินันเซีย ไซรัส จำกัด (มหาชน) "บริษัท" ข้อมูลที่ปรากฏในรายงานฉบับนี้ถูกจัดทำขึ้นบนพื้นฐานของแหล่งข้อมูลที่เราเชื่อหรือคิดว่ามีความน่าเชื่อถือ และ5ความถูกต้อง อย่างไรก็ตามบริษัทไม่รับรองความถูกต้องครบถ้วนของข้อมูลดังกล่าว ข้อมูลและความเห็นที่ปรากฏอยู่ในรายงานฉบับนี้อาจมีการเปลี่ยนแปลง แก้ไข หรือเพิ่มเติมได้ตลอดเวลาโดยไม่ต้องแจ้งให้ทราบล่วงหน้า บริษัทไม่มีความประสงค์ที่จะชักจูงหรือชี้ชวนให้ผู้ลงทุน ลงทุนซื้อหรือขายหลักทรัพย์ตามที่ปรากฏในรายงานฉบับนี้ รวมทั้งบริษัทไม่ได้รับประกันผลตอบแทนหรือราคาของหลักทรัพย์ตามข้อมูลที่ปรากฏแต่อย่างใด บริษัทจึงไม่รับผิดชอบต่อความเสียหายใดๆ ที่เกิดขึ้นจากการนำข้อมูลหรือความเห็นในรายงานฉบับนี้ไปใช้ไม่ว่ากรณีใดก็ตาม ผู้ลงทุนควรศึกษาข้อมูลและใช้ดุลยพินิจอย่างรอบคอบในการตัดสินใจลงทุน

บริษัทขอสงวนลิขสิทธิ์ในข้อมูลและความเห็นที่ปรากฏอยู่ในรายงานฉบับนี้ ห้ามมิให้ผู้ใดนำข้อมูลและความเห็นในรายงานฉบับนี้ไปใช้ประโยชน์ คัดลอก ตัดแปลง ทำซ้ำ นำออกแสดงหรือเผยแพร่ต่อสาธารณชนไม่ว่าทั้งหมดหรือบางส่วน โดยไม่ได้รับอนุญาตเป็นลายลักษณ์อักษรจากบริษัทล่วงหน้า การลงทุนในหลักทรัพย์มีความเสี่ยง ผู้ลงทุนควรศึกษาข้อมูลและพิจารณาอย่างรอบคอบก่อนการตัดสินใจลงทุน

บริษัทหลักทรัพย์ ฟินันเซีย ไซรัส จำกัด (มหาชน) อาจเป็นผู้ดูแลสภาพคล่อง (Market Maker) และผู้ออกใบสำคัญแสดงสิทธิอนุพันธ์ (Derivative Warrants) บนหลักทรัพย์ AAV, ADVANC, AEONTS, AMATA, ANAN, AOT, AP, BANPU, BBL, BCH, BCP, BCPG, BDMS, BEAUTY, BEC, BEM, BGRIM, BH, BJC, BLAND, BPP, BTS, CBG, CENTEL, CHG, CK, CKP, COM7, CPALL, CPF, CPN, DELTA, DTAC, EA, EGCO, EPG, ERW, ESSO, GFPT, GLOBAL, GPSC, GULF, GUNKUL, HANA, HMPRO, INTUCH, IRPC, IVL, JAS, JMT, KBANK, KCE, KKP, KTB, KTC, LH, MAJOR, MBK, MEGA, MINT, MTC, ORI, OSP, PLANB, PRM, PSH, PSL, PTG, PTT, PTTEP, PTTGC, QH, RATCH, ROBINS, RS, SAWAD, SCB, SCC, SGP, SIRI, SPALI, SPRC, STA, STEC, SUPER, TASCO, TCAP, THAI, THANI, TISCO, TKN, TMB, TOA, TOP, TPIPP, TRUE, TTW, TU, TVO, WHA และ SET50 Future โดยบริษัทฯ อาจจัดทำบทวิเคราะห์ของหลักทรัพย์อ้างอิงดังกล่าว ดังนั้น นักลงทุนควรศึกษารายละเอียดในหนังสือชี้ชวนของใบสำคัญแสดงสิทธิอนุพันธ์ดังกล่าวก่อนตัดสินใจลงทุน

หมายเหตุ: ประธานกรรมการของบริษัทหลักทรัพย์ ฟินันเซีย ไซรัส จำกัด (มหาชน) ดำรงตำแหน่งเป็นกรรมการของบริษัท ทรู คอร์ปอเรชั่น จำกัด (มหาชน)

Remark : FSS's Chairman is a TRUE's director.