



## SET INDEX

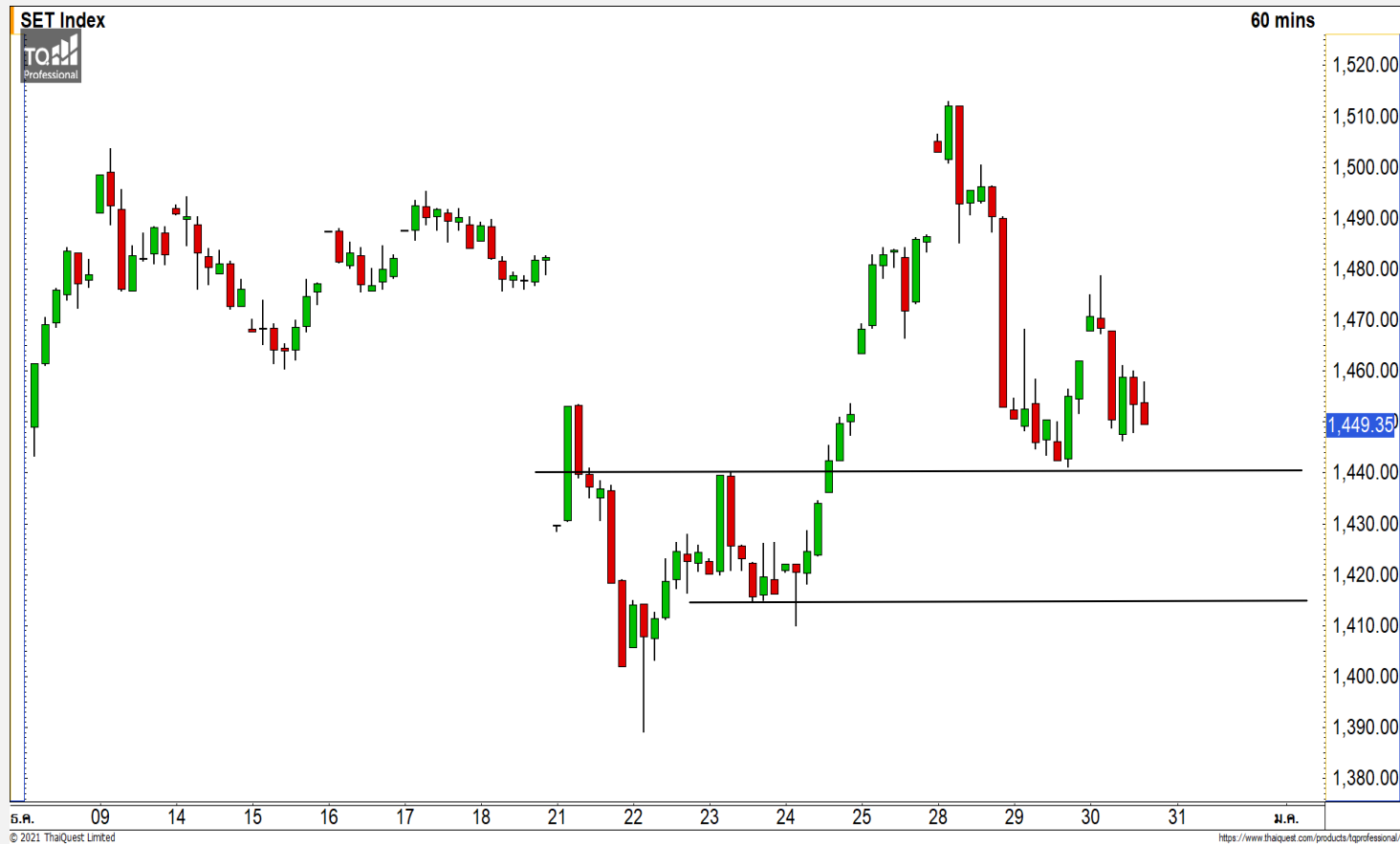
**ดัชนีหลุดแนวรับ 1450 จุด  
มีโอกาสพักตัวอีกครั้ง**

วานนี้ดัชนีปิดที่ระดับ 1449.35 จุด  
( -12.60 จุด )

ภาพทางเทคนิคราย 60 นาที สิ้นปี  
ที่ผ่านมาดัชนีปิดหลุดแนวรับ 1450 จุดลง  
มา ทำให้ภาพหลักของดัชนีมีโอกาสเสี่ยงจะ  
ที่พักตัวอีกครั้ง โดยมีแนวรับแรกที่ 1440  
จุด และแนวรับถัดมาที่ 1415 จุด ประเมิน  
ดัชนีสร้างฐานเพื่อรอฟื้นตัวกลับที่บริเวณ  
ดังกล่าว

ภาพหลักหากดัชนียังไม่หลุดแนวรับ  
หลักที่ 1390 จุด ยังมองเป็นการสร้างฐาน  
เพื่อสะสมกำลังฟื้นตัวกลับอีกครั้ง

<b>แนวรับ</b>	1440	1415
<b>แนวต้าน</b>	1460	1470



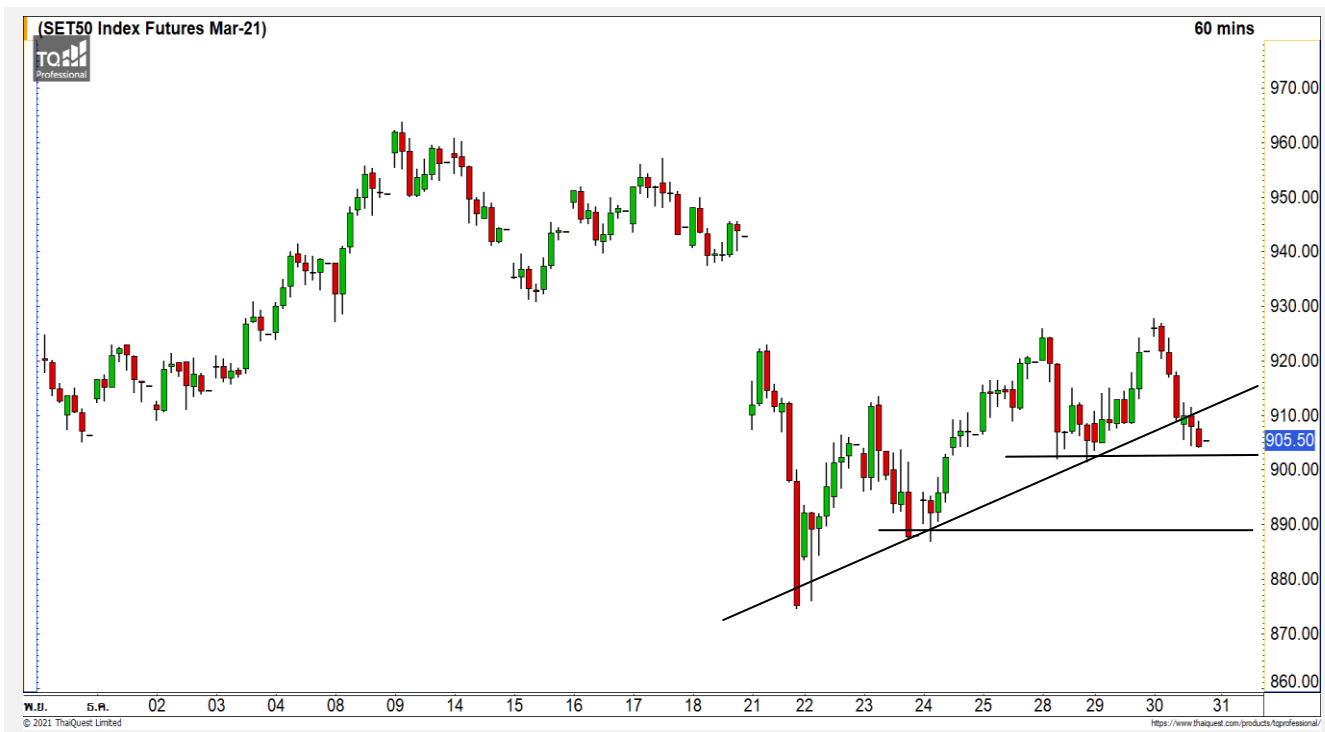
## Technical Review

- S50H21 : มีโอกาสหลุดแนวรับ 900 จุด
- Momentum Trading : XO,STGT
- Swing Trading : IVL,EA
- DW : GPSC (Call)

**ทีมนักวิเคราะห์** จิตรา อมรธรรม  
เลขที่ทะเบียน : 014530  
02-646-9877

**ณัฐวุฒิ ศิริแสงชัยกุล**  
เลขที่ทะเบียน : 057116

# SET50 Index Futures



## มีโอกาสหลุดแนวรับ 900 จุด

30 ธ.ค. 63 นักลงทุนต่างชาติ Long สุทธิ  
9,670 สัญญา  
ค่า Basis ของ S50H21 อยู่ที่ระดับ -4.95 จุด  
ภาพทางเทคนิคราย 60 นาที สิ้นปีที่ผ่านมาดัชนี  
หลุดแนวรับของ Uptrend Line ทำให้สูญเสียทิศทาง  
ของทิศทางเชิงบวกไป โดยมีแนวรับที่ 900 จุด ประเมิน  
ดัชนีมีโอกาสหลุดระดับดังกล่าว และมีพักตัวลงมาที่แนว  
รับถัดมาที่ 888 จุด

## กลยุทธ์ S50H21

- พอร์ตวางแนะเปิด Short ที่ 898-900 จุด  
วางเป้าหมายทำกำไรที่ 890 จุด ตัดขาดทุนกรณี  
ทะลุ 910 จุด

### แนวรับ

900

888

### แนวต้าน

910

915

Contracts	Long	Short	Net	YTD
<b>Institution</b>	35368	44068	-8700	-56131
<b>Foreign</b>	87208	77538	9670	110844
<b>Local</b>	121954	122924	-970	-54713

## STGT



	Level 1	Level 2
<b>Support</b>	75	74
<b>Resistance</b>	76.50	80

**STGT** : ราคาฟื้นตัวขึ้นมาจ่อที่แนวต้านที่ 76.50 บาท โดยหากสามารถยืนเหนือระดับดังกล่าวได้ จะเป็นการยืนยันรอบของการฟื้นตัวขึ้นทดสอบแนวต้านที่ 80 บาท

## BANPU



	Level 1	Level 2
<b>Support</b>	10.80	10.40
<b>Resistance</b>	11.50	12

**BANPU** : ราคาอยู่ใกรอบของการฟื้นตัวขึ้นทดสอบแนวต้านหลักที่ 12 บาท โดยจะยืนยันรอบเมื่อสามารถยืนระดับ 11.50 บาทได้

# Momentum Trading

XO

**Support** | 10.90  
**Resistance** | 11.60/12  
**Stop loss** | 10.40

## คำแนะนำระยะสั้น (BUY)

ราคาฟื้นตัวขึ้นทะลุแนวต้าน 10.90 บาทขึ้นมา ดึงรอบของการฟื้นตัวขึ้นทดสอบแนวต้านหลักที่ 11.60 บาท และมีโอกาสได้เห็นการสร้างจุดสูงสุดใหม่

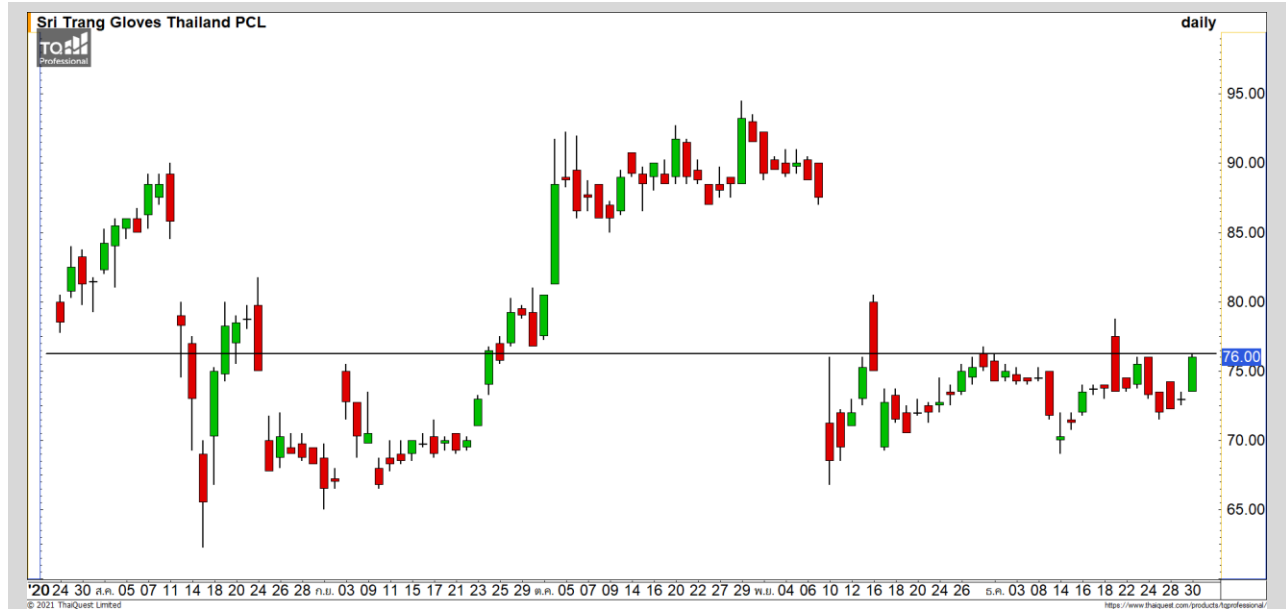


STGT

**Support** | 75  
**Resistance** | 76.50/80  
**Stop loss** | 74

## คำแนะนำระยะสั้น (BUY)

ราคาฟื้นตัวขึ้นมาจ่อที่แนวต้านที่ 76.50 บาท โดยหากสามารถยืนเหนือระดับดังกล่าวได้ จะเป็นการยืนยันรอบของการฟื้นตัวขึ้นทดสอบแนวต้านที่ 80 บาท





Support	36.75
Resistance	40/42
Stop loss	35.25

### คำแนะนำระยะสั้น (BUY)

ราคาย่อตัวกลับลงมาที่แนว Breakout ของรอบนี้ที่ 36.75 บาทอีกครั้ง โดยทิศทางหลักยังคงเป็นขาขึ้น ประเมินราคาย่อตัวสะสมกำลัง สามารถใช้เป็นจังหวะเข้าสะสม

IVL



Support	48.50
Resistance	51
Stop loss	47

### คำแนะนำระยะสั้น (BUY)

ราคาย่อตัวลงมาที่แนวรับ 48.50 บาท ซึ่งเป็นบริเวณ High ของรอบก่อนหน้า คาดราคามีโอกาสเกิด Technical Rebound ที่บริเวณดังกล่าว

EA

## GPSC : GPSC24C2104A



แนวรับ		แนวต้าน	
72.50	71.50	76.50	78.50

ราคากำลั้งย่อตัวสะสมกำลังใส่ที่แนวรับ 72.50 บาท ประเมินเป็นการย่อตัวสะสมกำลังในทิศทางขาขึ้น สามารถใช้เป็นจังหวะเข้าสะสม

**ตัดขาดทุนกรณีหลุด 71 บาท**



สอบถามข้อมูลเพิ่มเติม

โทรศัพท์ 02-658-9915

Email:

Line: @dw24

### ตารางราคา

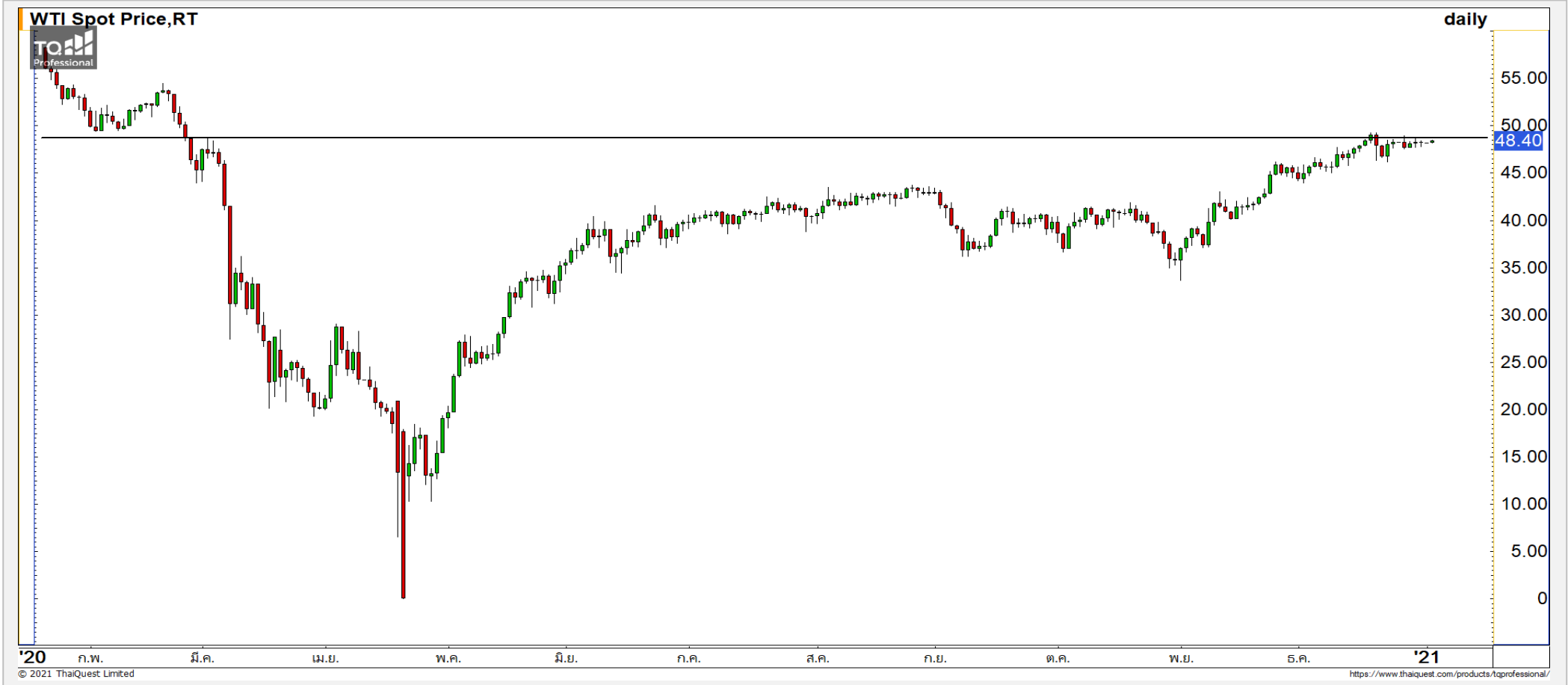
\* ตารางราคาใช้เปรียบเทียบในการซื้อขายช่วง market open เท่านั้น ไม่รวมช่วง market call

Underlying Bid*	DW Bid Price(THB) *				
	04-Jan-2021	05-Jan-2021	06-Jan-2021	07-Jan-2021	08-Jan-2021
74.75	0.66	0.66	0.65	0.65	0.64
74.50	0.65	0.65	0.64	0.64	0.63
74.25	0.64	0.64	0.63	0.63	0.62
74.00	0.63	0.63	0.62	0.62	0.61
73.75	0.62	0.62	0.61	0.61	0.60
73.50	0.61	0.61	0.60	0.60	0.59
73.25	0.60	0.60	0.59	0.59	0.58
73.00	0.59	0.59	0.58	0.58	0.57
72.75	0.58	0.58	0.57	0.57	0.57

\*

<b>Name</b>	GPSC24C2104A	<b>Implied Volatility</b>	65.00%
<b>Underlying</b>	GPSC	<b>Delta</b>	40.32%
<b>Type</b>	Call	<b>Listing Date</b>	03-Dec-2020
<b>Strike</b>	86.560	<b>Last Trading Date</b>	30-Apr-2021
<b>Conversion Ratio</b>	10.30000	<b>Expire Date(Maturity Date)</b>	07-May-2021
<b>Moneyness</b>	-14.80% OTM	<b>outstanding (03-Jan-2021)</b>	446,400

Crude Oil (WTI)



<b>แนวรับ</b>	<b>แนวต้าน</b>
46	49.50
45	50

ราคาน้ำมันดิบ WTI ยังคงมีภาพที่คงเดิมโดยแกว่งตัวในลักษณะ Sideway Up ไม่ต่างจากสิ้นปีที่ผ่านมา วางแนวต้านรอดทดสอบที่ 49.50-50 ดอลลาร์

# Gold Futures

## ยืนเหนือแนวต้านหลักที่ 1900 ดอลลาร์

ภาพทางเทคนิคราย 240 นาที เข้านี้ราคาทองคำสามารถยืนเหนือแนวต้านหลักที่ 1900 ดอลลาร์ ทำให้ทิศทางหลักของราคาทองคำ กลับมาเป็นบวกอีกครั้ง วางแนวต้านถัดไปที่ 1930 ดอลลาร์ และ 1950 ดอลลาร์

## คำแนะนำระยะสั้น GOH21

- พอร์ต Long ต้นทุนที่ 1880 ดอลลาร์ ถือรอทำกำไรที่ 1900 ดอลลาร์ ตัดขาดทุนกรณีหลุด 1870 ดอลลาร์

วันที่ 30 ธ.ค. 2020  
กองทุน SPDR ซื้อทองคำ 0.88 ตัน  
ขึ้นมาที่ระดับ 1,170.74 ตัน



	แนวรับ		แนวต้าน		
	1900	1885	1930	1950	
<b>Contracts</b>		<b>Long</b>	<b>Short</b>	<b>Net</b>	<b>YTD</b>
<b>Institution</b>		1631	2732	-1101	-1487
<b>Foreign</b>		11529	12456	-927	28836
<b>Local</b>		11910	9882	2028	-27349



## Market Summary & Theoretical Price

### SET50 Index Futures

Series	Settle	Change	Vol Contracts	Vol Change	OI	OI Change	Days to Delivery	Theoretical			Div. Yield	Fund Rate	Basis	Premium Discount
								Theoretical	Lower	Upper				
S50K20	891.8	0.0	71	0	0	0	-125	791.71	794.44	777.39	0.02%	1.75%	95.33	100.05
S50M20	875.3	0.0	50159	0	0	0	-93	793.65	795.68	783.00	0.38%	1.75%	78.92	81.70
S50N20	856.3	0.0	77	0	0	0	-62	795.47	796.82	788.37	1.04%	1.75%	59.87	60.83
S50U20	794.8	0.0	39907	0	0	0	-1	796.44	796.46	796.32	2.03%	1.75%	-1.67	-1.68
S50Z20	793.9	0.0	165665	0	373073	0	90	793.82	791.85	804.13	3.08%	1.75%	-2.53	0.08
S50H21	789.4	0.0	7086	0	13165	0	181	790.55	786.60	811.28	3.24%	1.75%	-7.03	-1.15

### S50K20

Series	Settle	Change	Vol Contracts	Vol Change	OI	OI Change	Days to Delivery	Theoretical			Premium / Discount	Risk Free Rate
								Theoretical	Lower	Upper		
GFM20	25968.8398	0	211	0	542	0	-93	28369	28442	27988	-2400.30	1.75%
GFQ20	28980.6504	0	183	0	490	0	-33	28451	28477	28316	529.53	1.75%
GFV20	28360	0	76	0	303	0	29	28536	28513	28655	-175.82	1.75%

### Gold Online Futures

Series	Settle	Change	Vol Contracts	Vol Change	OI	OI Change	Days to Delivery	Theoretical
GOM20	1768.80	0.00	7623	0	3082	0	-93	1886.64

### USD Futures

Series	Settle	OI Change	Days to Delivery	Theoretical	Basis
USDK20	31.87	0.00	-125	31.32	0.23
USDM20	30.93	0.00	-93	31.40	-0.71
USDN20	31.38	0.00	-62	31.48	-0.25
USDU20	31.70	0.00	-1	31.63	0.06

**DISCLAIMER:** รายงานฉบับนี้จัดทำโดยบริษัทหลักทรัพย์ ฟินันเซีย ไซรัส จำกัด (มหาชน) "บริษัท" ข้อมูลที่ปรากฏในรายงานฉบับนี้ถูกจัดทำขึ้นบนพื้นฐานของแหล่งข้อมูลที่เราหรือเราเชื่อว่ามีความน่าเชื่อถือ และเราไม่รับรองความถูกต้อง ความถูกต้อง อย่างไรก็ตามบริษัทรับประกันความถูกต้องของข้อมูลดังกล่าว ข้อมูลและความเห็นที่ปรากฏอยู่ในรายงานฉบับนี้อาจมีการเปลี่ยนแปลง แก้ไข หรือเพิ่มเติมได้ตลอดเวลาโดยไม่ต้องแจ้งให้ทราบล่วงหน้า บริษัทไม่มีความประสงค์ที่จะชักจูงหรือชี้ชวนให้ผู้ลงทุน ลงทุนซื้อหรือขายหลักทรัพย์ตามที่ปรากฏในรายงานฉบับนี้ รวมทั้งบริษัทไม่ได้รับประกันผลตอบแทนหรือราคาของหลักทรัพย์ตามข้อมูลที่ปรากฏแต่อย่างใด บริษัทจึงไม่รับผิดชอบต่อความเสียหายใดๆ ที่เกิดขึ้นจากการนำข้อมูลหรือความเห็นในรายงานฉบับนี้ไปใช้ไม่ว่ากรณีใดก็ตาม ผู้ลงทุนควรศึกษาข้อมูลและใช้ดุลยพินิจอย่างรอบคอบในการตัดสินใจลงทุน

บริษัทขอสงวนลิขสิทธิ์ในข้อมูลและความเห็นที่ปรากฏอยู่ในรายงานฉบับนี้ ห้ามมิให้ผู้ใดนำข้อมูลและความเห็นในรายงานฉบับนี้ไปใช้ประโยชน์ คัดลอก ดัดแปลง ทำซ้ำ นำออกแสดงหรือเผยแพร่ต่อสาธารณชนไม่ว่าทั้งหมดหรือบางส่วน โดยไม่ได้รับอนุญาตเป็นลายลักษณ์อักษรจากบริษัทล่วงหน้า การลงทุนในหลักทรัพย์มีความเสี่ยง ผู้ลงทุนควรศึกษาข้อมูลและพิจารณาอย่างรอบคอบก่อนการตัดสินใจลงทุน

บริษัทหลักทรัพย์ ฟินันเซีย ไซรัส จำกัด (มหาชน) อาจเป็นผู้ดูแลสภาพคล่อง (Market Maker) และผู้ออกใบสำคัญแสดงสิทธิอนุพันธ์ (Derivative Warrants) บนหลักทรัพย์ AAV, ADVANC, AEONTS, AMATA, ANAN, AOT, AP, BANPU, BBL, BCH, BCP, BCPG, BDMS, BEAUTY, BEC, BEM, BGRIM, BH, BJC, BLAND, BPP, BTS, CBG, CENTEL, CHG, CK, CKP, COM7, CPALL, CPF, CPN, DELTA, DTAC, EA, EGCO, EPG, ERW, ESSO, GFPT, GLOBAL, GPSC, GULF, GUNKUL, HANA, HMPRO, INTUCH, IRPC, IVL, JAS, JMT, KBANK, KCE, KKP, KTB, KTC, LH, MAJOR, MBK, MEGA, MINT, MTC, ORI, OSP, PLANB, PRM, PSH, PSL, PTG, PTT, PTTEP, PTTGC, QH, RATCH, ROBINS, RS, SAWAD, SCB, SCC, SGP, SIRI, SPALI, SPRC, STA, STEC, SUPER, TASCO, TCAP, THAI, THANI, TISCO, TKN, TMB, TOA, TOP, TPIPP, TRUE, TTW, TU, TVO, WHA และ SET50 Future โดยบริษัทฯ อาจจัดทำบทวิเคราะห์ของหลักทรัพย์อ้างอิงดังกล่าว ดังนั้น นักลงทุนควรศึกษารายละเอียดในหนังสือชี้ชวนของใบสำคัญแสดงสิทธิอนุพันธ์ดังกล่าวก่อนตัดสินใจลงทุน

หมายเหตุ: ประธานกรรมการของบริษัทหลักทรัพย์ ฟินันเซีย ไซรัส จำกัด (มหาชน) ดำรงตำแหน่งเป็นกรรมการของบริษัท ทู คอร์ปอเรชั่น จำกัด (มหาชน)

Remark : FSS's Chairman is a TRUE's director.