



SET INDEX

**ติดต่ำกว่า 1646/1650 จุด เสี่ยง
ติดแคร์ราย ชม. แล้วลงต่อ**

ทิศทางหลักพื้นฐานตามโอกาส
เกิด Head & Shoulders และเมื่อวาน
ยืนยันมากขึ้นจากการหลุด 1654 จุด
(กลายเป็นแนวต้านที่แข็งของรอบสั้น)

ขณะที่รอบเข้าพื้นที่ หากติดแคร์
แนวต้าน 1660 จุด จะเสี่ยงที่ทดสอบ
แนวรับ 1630 จุด และ 1610 จุดในระยะ
ถัดมา วางเป็นฐานการฟื้นตัวเป็นรอบอีก
ครั้ง

ส่วนเข้านี้ดูระยะพื้นที่ถ้าติดแคร์แนว
ต้าน 1646 จุด หรือ 1650 จุด เป็นติด
แคร์ราย ชม.เท่านั้น

แนวรับ	1630	1610
แนวต้าน	1646	1650



Technical Review:

- S50U19 : บวกจำกัด โดยเฉพาะตั้งไม่เกิน 1097 จุด เพราะภาพหลักเสี่ยงถอยต่อเนื่อง
- Momentum Trading : CENTEL , DIF
- Swing Trading : TOA, ERW
- DW : MINT (CALL)

SET50 Index Futures



**บวกได้รอบเช้า แต่หากต่ำกว่า 1097 จุด
มีโอกาสปรับลงต่อ**

19 ก.ย. 62 นักลงทุนต่างชาติกลับมา Short
สุทธิ 2,197 สัญญา (บางส่วนปิด Long ,S50U19
ซื้อขายวันสุดท้าย 27 ก.ย. 62)

เข้าเมื่อวานขึ้นได้แค่ 1102 จุดติดแนวต้าน
1103 จุด ฉะนั้นภาพรายวันเสี่ยงพักฐานต่อเนื่อง โดย
ระวังการหลุด 1083 จุด จะถึงการถอยได้ถึงแนวรับ
1070/1060 จุด

ฉะนั้นเข้านี้หากเปิดบวกแล้ว High ไม่ข้ามแนว
ต้าน 1097 จุดระวังต่อเนื่อง

กลยุทธ์ S50U19

- พอร์ตเปิด Long ที่ต้นทุน 1090-1092 จุด ส่วนที่ยัง
ไม่ได้ตัดขาดทุนหลังเมื่อวานหลุด 1090 จุด รอดูการ
ดีดราย ชม. ทำกำไรที่ 1095-1096 จุด **ตัดขาดทุน**
ทันทีหาก Low หลุด 1085 จุด และเปิด Short ตาม
- พอร์ตวางแผนเปิด Short ช่วงดีดเข้าหาแนวต้าน
1095-1097 จุด **ทะลุแนวต้าน 1100 จุดตัดขาดทุน**
ทันที

แนวรับ		แนวต้าน		
1083	1074	1095-1097	1100	
Contracts	Long	Short	Net	YTD
Institution	41355	44183	-2828	667
Foreign	50485	52682	-2197	65411
Local	112548	107523	5025	-66078

SET50 Index Options

คำแนะนำ : Wait and See

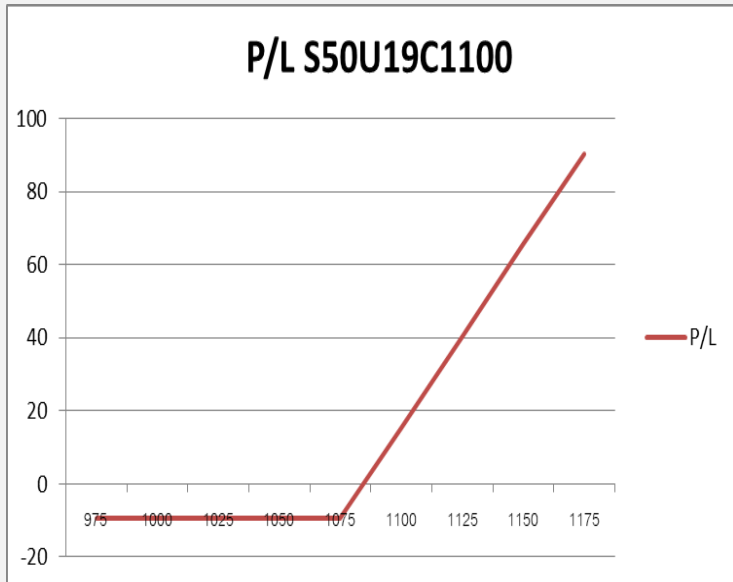
กลยุทธ์ : Wait and See

ขาดทุนสูงสุด : -

กำไรสูงสุดทางทฤษฎี : ไม่จำกัด

เป้าหมายการทำกำไร : -

จุดคุ้มทุน(เมื่อหมดอายุ) : -



SET50 Index	Long S50U19C1050	Cost	Profit/Loss
1000	-75	11	-11
1025	-50	11	-11
1050	-25	11	-11
1075	0	11	-11
1100	25	11	14
1125	50	11	39
1150	75	11	64
1175	100	11	89
1200	125	11	114

		Price	Change	Vol.	Open Interest	Intrinsic Value	Time Value	Break Even	All-in-Premium	Implied Volatility	Delta	Effective Gearing
Call Option	S50U19C1025	65.00	-10.10	15	280	65.34	-0.34	1090.00	0.00	0.00%	1.00	16.64
	S50U19C1050	39.70	-9.80	69	1163	40.34	-0.64	1089.70	0.00	0.00%	1.00	26.90
	S50U19C1075	17.30	-9.70	881	3076	15.34	1.96	1092.30	0.00	10.84%	0.82	51.47
	S50U19C1100	4.10	-4.10	1068	6,632	0.00	4.10	1104.10	0.01	12.29%	0.32	85.35
	S50U19C1125	0.90	-1.30	965	8,598	0.00	0.90	1125.90	0.03	15.00%	0.08	99.76

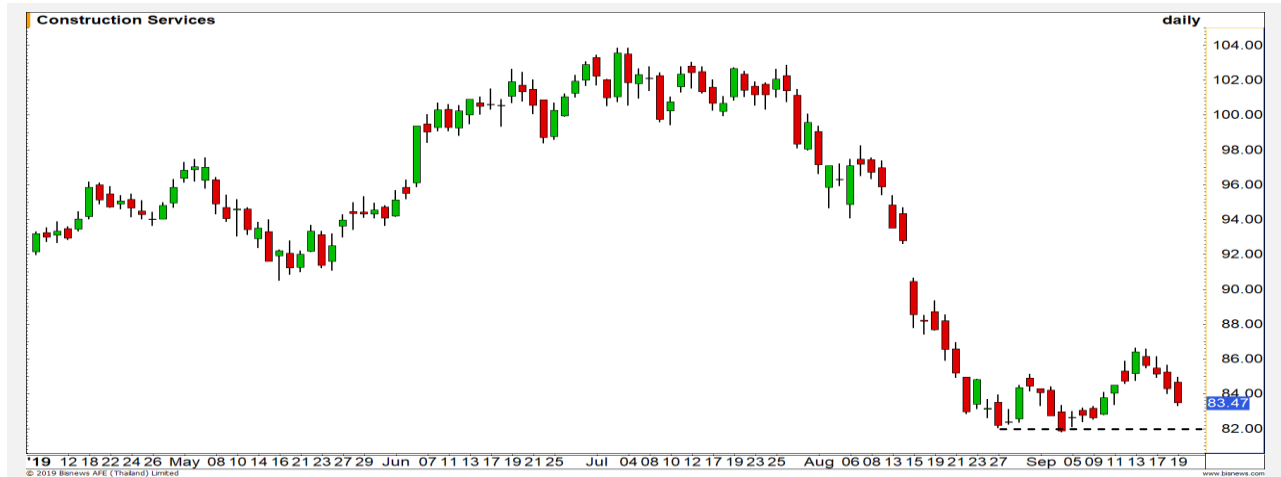
Put Option	S50U19P1025	0.20	-0.20	67	7394	0.00	0.20	1024.80	-0.06	19.91%	-0.02	-93.30
	S50U19P1050	0.70	-0.10	882	5380	0.00	0.70	1049.30	-0.04	16.60%	-0.06	-93.61
	S50U19P1075	4.00	1.20	1069	6,386	0.00	4.00	1071.00	-0.02	15.47%	-0.26	-71.30
	S50U19P1100	15.00	5.70	1240	4,392	9.66	5.34	1085.00	0.00	14.75%	-0.65	-47.22
	S50U19P1125	36.60	7.80	101	3,041	34.66	1.94	1088.40	0.00	19.12%	-0.86	-25.65

Construction Services

	Level 1	Level 2
Support	82	80
Resistance	85	86.50

รอดูแนวรับ Low เดิม

ดัชนีกลุ่มรับเหมาก่อสร้าง ยังคงเผชิญแรงขายต่อเนื่อง ในช่วงนี้ วางแนวรับรอบนี้ที่ 82 จุด ซึ่งเป็นบริเวณ Low เดิม มีโอกาสเกิด Technical Rebound ที่ระดับดังกล่าว

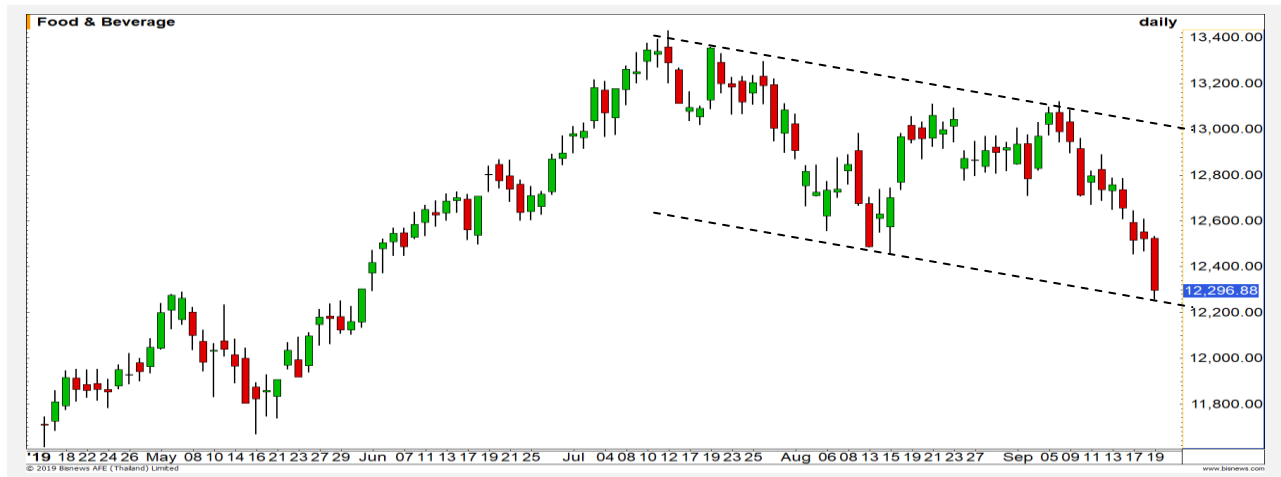


Food & Beverage

	Level 1	Level 2
Support	12200	12000
Resistance	12500	12800

Downtrend channel

ดัชนีกลุ่มอาหารและเครื่องดื่ม รอบหลักเป็นการแกว่งตัวในกรอบ Downtrend channel ระยะสั้นใกล้กรอบล่างของการแกว่งตัวทำให้มีโอกาสการดิ่งกลับในกรอบสั้น



Top Most Active



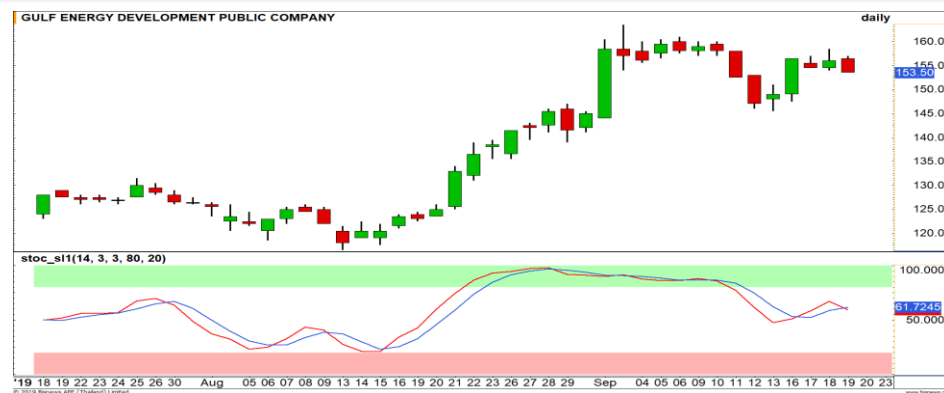
Support 44.50 43.50 Resistance 45.75 47

PTT : ราคาอยู่ในรอบของการพักตัวปรับฐาน หลังอ่อนตัวลงมาปิด Gap ที่บริเวณ 45.75 บาท วางแนวรับรอบนี้ที่ 44.50 บาท



Support 52 51.25 Resistance 54.25 57

PTTGC : แนวรับสำคัญรอบนี้ที่บริเวณ 51.25 บาท มีโอกาสเกิด Technical Rebound ที่ระดับดังกล่าว



Support 151 147 Resistance 156.50 160

GULF : สัญญาณ Stochastic เส้น %K กลับลงมาตัดเส้น %D ลงเป็นวันแรก ทำให้มีโอกาสเกิดการชะลอตัวในระยะสั้น



Support 176.50 172.50 Resistance 180.50 183.50

BBL : โมเมนตัมการขึ้นกลับมาแข็งแกร่ง การฟื้นตัวเป็นลักษณะ V-shape สามารถลุ้นขึ้นทำ High ใหม่ของรอบได้

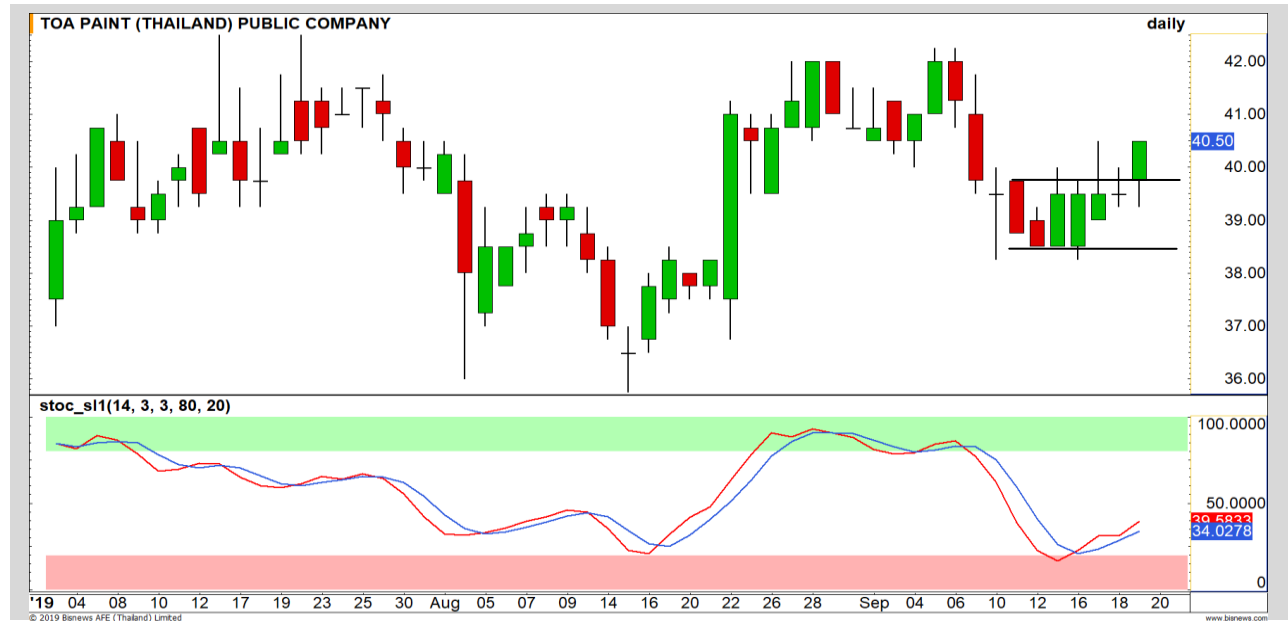
Momentum Trading

TOA

Support | 40
Resistance | 41.50
Stop loss | 39.50

คำแนะนำระยะสั้น (BUY)

ราคาเกิดการ Breakout ขึ้นทำ High ใหม่ของรอบ เกิดโมเมนตัมเชิงบวก คาดได้เห็นการปรับตัวขึ้นต่อ วางเป้าหมาย 41.50 บาท

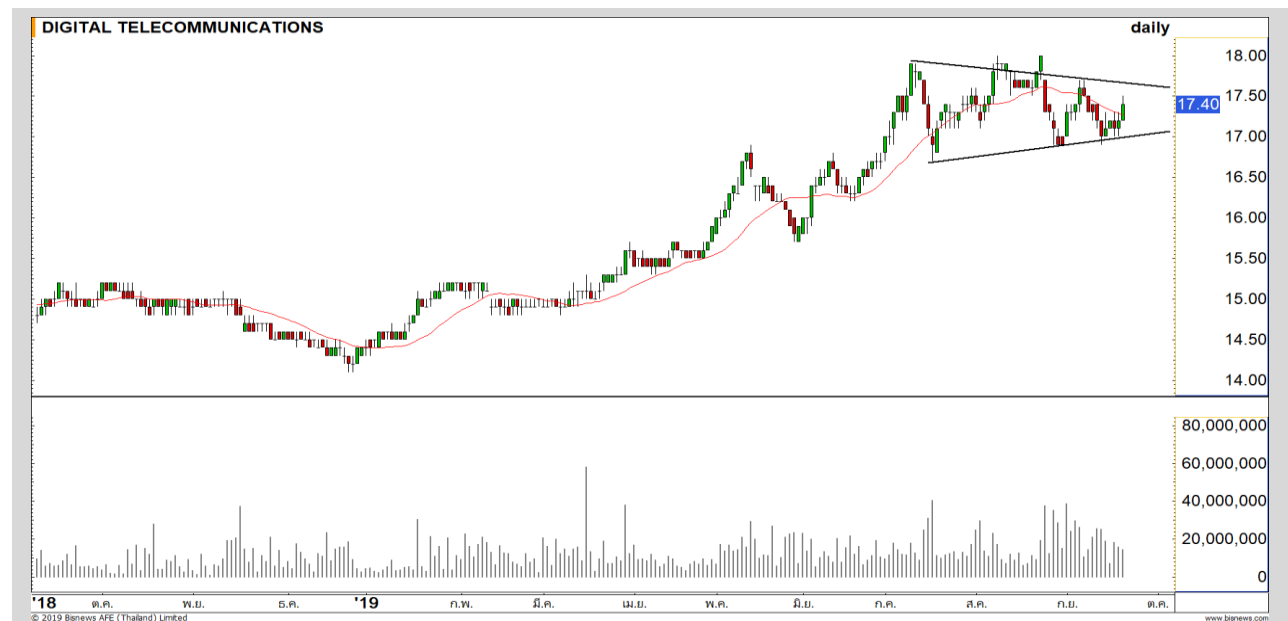


DIF

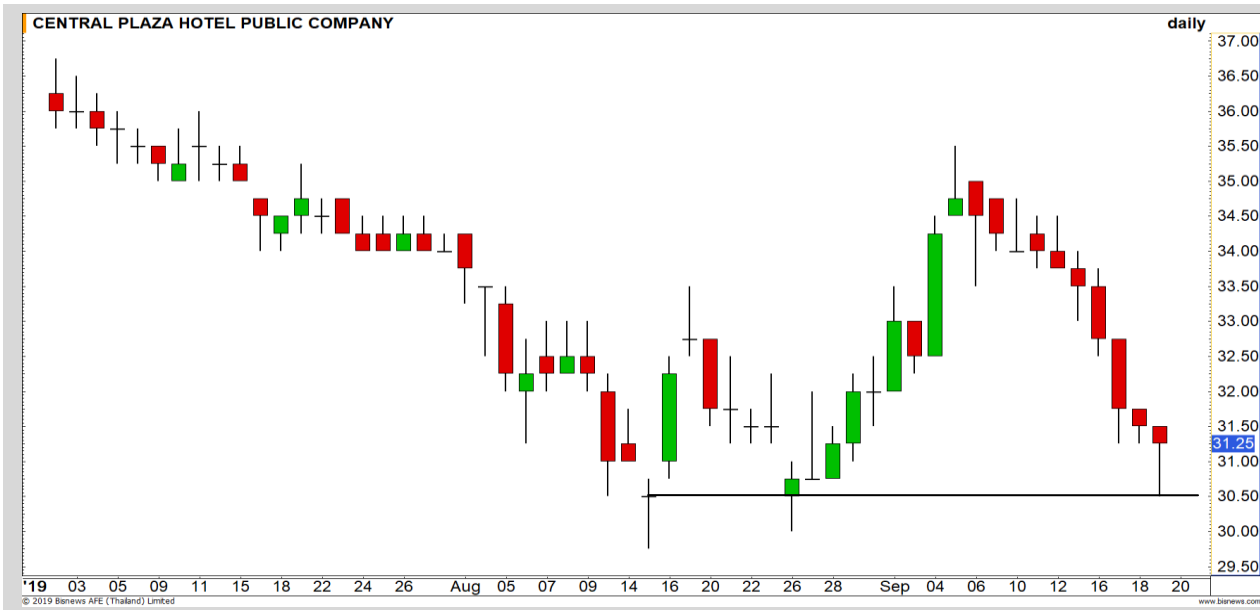
Support | 17.10
Resistance | 17.70/18
Stop loss | 16.90

คำแนะนำระยะสั้น (BUY)

รอบย่อราคาขึ้นแบบ Double Bottoms มี Momentum ที่จะขึ้นทดสอบ High ก่อนหน้าที่ 17.70 บาท และเมื่อผ่านจะเปิด Upside หลุดจากกรอบแกว่งออกข้าง



Swing Trading



Support	31
Resistance	32.75
Stop loss	30.50

คำแนะนำระยะสั้น (BUY)

แท่งเทียนเกิดรูปแบบ Hammer ที่บริเวณแนวรับ 30.50 บาท แสดงถึงแรงซื้อกลับที่หนาแน่น ลุ้นการฟื้นตัวในรอบสั้น วางเป้าหมาย 32.75 บาท

CENTEL



Support	5.30
Resistance	5.65-5.70
Stop loss	5.25

คำแนะนำระยะสั้น (BUY)

แรงขายเริ่มชะลอ และภาพราย 60 นาที เริ่มเห็นระยะทำฐานไม่ต่ำกว่า 5.25 บาท มีน้ำหนักเกิด Technical Rebound แนวต้านรอทดสอบด้านแรก 5.65-5.70 บาท ผ่านได้ยืนยันรอบสั้น

ERW



รอสัญญาหุ้นตัวใหม่



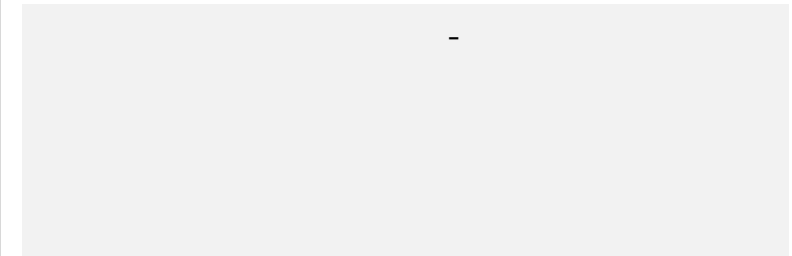
เทียบราคาวันก่อนหน้า

Close Price	%Change
-	-

(ข้อมูล ณ เวลา 17.00 น. ของวันก่อนหน้า)



แนวรับ		แนวต้าน	
-	-	-	-



ปริมาณหุ้นที่ให้ยืมเพื่อขายชอร์ต

Stock	Available for borrowing (Share)
-	-

(ข้อมูล ณ เวลา 9.00 น. ของวันก่อนหน้า)



สอบถามข้อมูลเพิ่มเติม กรุณาติดต่อ
ฝ่ายธุรกิจยืมและให้ยืมหลักทรัพย์

โทรศัพท์ : 02-659-4335-40

Email: sbl@fnsyrus.com



MINT : MINT24C2001A



แนวรับ		แนวต้าน	
35.75	35	37	38

ราคาพักตัวลงมาที่แนวรับ 35.75 บาท ซึ่งเป็นแนวรับสุดท้ายก่อนภาพจะกลับเป็นลบ คาดที่บริเวณดังกล่าวราคามีโอกาส Technical Rebound

ตัดขาดทุนกรณีหลุด 35 บาท



สอบถามข้อมูลเพิ่มเติม
โทรศัพท์ 02-658-9915
Email: dw@fnsyrus.com
Line: @dw24

ตารางราคา

* ตารางราคาใช้เปรียบเทียบในการซื้อขายช่วง market open เท่านั้น ไม่รวมช่วง market call

Underlying Bid*	DW Bid Price(THB) *				
	19-Sep-2019	20-Sep-2019	23-Sep-2019	24-Sep-2019	25-Sep-2019
37.25	0.18	0.17	0.17	0.17	0.17
37.00	0.17	0.16	0.16	0.16	0.16
36.75	0.16	0.16	0.15	0.15	0.15
36.50	0.15	0.15	0.15	0.15	0.15
36.25	0.14	0.14	0.14	0.14	0.14
36.00	0.14	0.13	0.13	0.13	0.13
35.75	0.13	0.13	0.13	0.13	0.12
35.50	0.12	0.12	0.12	0.12	0.12
35.25	0.12	0.11	0.11	0.11	0.11

Name	MINT24C2001A	Implied Volatility	40.00%
Underlying	MINT	Delta	31.51%
Type	Call	Listing Date	28-Aug-2019
Strike	42.075	Last Trading Date	31-Jan-2020
Conversion Ratio	10.90000	Expire Date(Maturity Date)	05-Feb-2020
Moneyess	-13.84% OTM	outstanding (19-Sep-2019)	383,000

Stock	Last	Base Vol	Volume	%Vol up
NOBLE	27.50	1,021,895	8,702,200	751%
TTCL	7.35	901,500	6,296,400	598%
TSE	2.62	1,849,200	11,422,900	517%
MINT	36.25	5,779,651	29,304,500	407%
WHA	4.70	36,510,914	151,352,700	314%

หมายเหตุประกอบการเลือก Volume Outperformed

- ไม่นับรวม DW และ Warrant
- ราคาหุ้นไม่ต่ำกว่า 1 บาท
- ปริมาณซื้อขาย (Volume) ต่อวันมากกว่า 5,000,000 หุ้น
- %Vol Up หมายถึง ปริมาณการซื้อขายมากกว่าวันก่อนหน้า โดยคิดเป็นเปอร์เซ็นต์
- ข้อมูลจาก Finansia Hero

** เนื่องจากหุ้นในกลุ่มนี้ส่วนใหญ่เป็นหุ้นที่ผันผวนแรงกว่าตลาด
นักลงทุนควรใช้ความระมัดระวังเป็นพิเศษ **



NOBLE : มีแรงขายออกมาเกิดเป็นแท่งเทียนกลับตัวระยะสั้นลักษณะ Shooting คาดราคาเสี่ยงย่อตัวระยะสั้น

Support	28.25	29
Resistance	26.25	25.50



TSE : ราคาปรับตัวขึ้นมาจากแนวรับของ Uptrend Line มองราคามีโอกาสปรับตัวได้ต่อวางแนวต้านถัดมาที่ 2.70 บาท

Support	2.50	2.40
Resistance	2.70	2.78

Crude Oil (WTI)



Level 1 Level 2

Support

58

55

Resistance

60

62

เริ่มเห็นแรงซ็อกกลับ

ราคาน้ำมันการย่อตัวเริ่มชะลอ โดยล่าสุดเริ่มเห็นแรงซ็อกกลับเข้ามา หลังสามารถยืนแนวรับ 58 ดอลลาร์สหรัฐต่อบาร์เรลได้ ลุ้นการเกิด Technical Rebound ในรอบสั้น

Sugar



Level 1 Level 2

Support

10.80

10.60

Resistance

11.10

11.40

ยังเสี่ยงพักตัว

ราคาน้ำตาล รอบหลักยังคงเคลื่อนไหวใต้เส้น Downtrend line ทำให้ประเมินทิศทาง การเคลื่อนไหวเป็นบวก มีความเสี่ยงการพักตัวลงอยู่

Gold Futures

พื้นที่เข้าหาแนวต้าน 1510-1515 ดอลลาร์

นักลงทุนกังวลประเด็นที่เฟดไม่มีการส่งสัญญาณปรับลดดอกเบี้ยครั้งต่อไป ทำให้ทองคำที่ถูกประเมินว่าเป็นสินทรัพย์ปลอดภัยมีการฟื้นตัวจากฐาน 1485 ดอลลาร์

ทิศทางรวมเป็นรอบทยอยขึ้นระยะสั้น วางเป้าหมาย 1510-1515 ดอลลาร์รอทดสอบ และมีโอกาสที่จะเพิ่มน้ำหนักการฟื้นตัวอีกครั้งนอก ซึ่งจะยืนยันหากผ่านแนวต้าน 1525 ดอลลาร์

คำแนะนำระยะสั้น GOU19

- พอร์ตเปิด Long ได้ที่ต้นทุน 1490 ดอลลาร์ (ช่วง Night Session) รอปิดทำกำไรที่แนวต้าน 1510-1515 ดอลลาร์ **หลุด 1485 จุดตัดขาดทันที**

วันที่ 19 ก.ย. 2019
กองทุน SPDR ซื้อทองคำเพิ่ม 3.23 ตัน
ขึ้นมาอยู่ที่ระดับ 883.60 ตัน



แนวรับ		แนวต้าน		
1485-1488	1480	1515		1525

Contracts	Long	Short	Net	YTD
Institution	9478	10113	-635	-1769
Foreign	5063	7114	-2051	65411
Local	19861	17175	2686	-66078

USD Futures

รอตสอบแนวอ่อนค่า 30.55 บาท/ดอลลาร์สหรัฐ

ภาพหลักยังแกว่งออกข้างช่วง 30.40-30.65 บาท/ดอลลาร์

ขณะที่เข้านี้ค่าเงินบาทอ่อนค่าเล็กน้อย หากค่าเงินบาทอ่อนค่าต่ำกว่า 30.55 บาท/ดอลลาร์สหรัฐ จะเปิดความเสี่ยงต่อการอ่อนค่าต่อเนื่องที่มากขึ้น

คำแนะนำระยะสั้น USDU19

- พอร์ต Long ต้นทุนที่ 30.45บาท/ดอลลาร์ แนะนำปิดทำกำไรที่ 30.60-30.65 บาท/ดอลลาร์



แนวรับ		แนวต้าน	
30.45	30.40	30.60	30.65

Market Summary & Theoretical Price

SET50 Index Futures

Series	Settle	Change	Vol Contracts	Vol Change	OI	OI Change	Days to Delivery	Theoretical			Div. Yield	Fund Rate	Basis	Premium Discount
								Theoretical	Lower	Upper				
S50U19	1088.6	-10.0	151567	6718	253122	-7687	7	1090.70	1090.49	1091.80	0.02%	1.75%	-1.74	-2.10
S50V19	1089.0	-8.0	19	15	31	-11	40	1091.98	1090.78	1098.25	0.38%	1.75%	-1.34	-2.98
S50X19	1085.9	-10.0	1	0	13	0	69	1091.80	1089.74	1102.62	1.04%	1.75%	-4.44	-5.90
S50Z19	1088.7	-9.2	47471	11124	76693	6332	98	1089.52	1086.59	1104.89	2.03%	1.75%	-1.64	-0.82
S50H20	1086.0	-9.1	4452	1400	13259	1489	189	1082.83	1077.19	1112.47	3.08%	1.75%	-4.34	3.17
S50M20	1081.8	-8.8	878	410	6355	-17	283	1077.74	1069.29	1122.13	3.24%	1.75%	-8.54	4.06

Gold Futures

Series	Settle	Change	Vol Contracts	Vol Change	OI	OI Change	Days to Delivery	Theoretical			Premium / Discount	Risk Free Rate
								Theoretical	Lower	Upper		
GFV19	21800	-70	33	-19	1242	12	40	21799	21775	21924	1.18	1.75%
GFZ19	21850	-90	5	-22	782	38	98	21859	21801	22166	-9.33	1.75%
GFG20	21930	-70	8	7	207	7	160	21924	21829	22425	6.00	1.75%

Gold Online Futures

Series	Settle	Change	Vol Contracts	Vol Change	OI	OI Change	Days to Delivery	Theoretical
GOU19	1498.90	-6.10	5464	-324	18525	-373	7	1501.00

USD Futures

Series	Settle	OI Change	Days to Delivery	Theoretical	Basis
USDU19	30.51	0.03	7	30.52	0.01
USDV19	30.51	0.00	40	30.60	0.01
USDX19	30.49	-0.01	69	30.67	-0.02
USDZ19	30.49	-0.01	98	30.74	-0.02

DISCLAIMER: รายงานฉบับนี้จัดทำโดยบริษัทหลักทรัพย์ ฟินันเซีย ไซรัส จำกัด (มหาชน) "บริษัท" ข้อมูลที่ปรากฏในรายงานฉบับนี้ถูกจัดทำขึ้นบนพื้นฐานของแหล่งข้อมูลที่เราหรือเราเชื่อว่ามีคุณภาพ เชื่อถือได้ และมีความถูกต้อง อย่างไรก็ตามบริษัทไม่รับรองความถูกต้องครบถ้วนของข้อมูลดังกล่าว ข้อมูลและความเห็นที่ปรากฏอยู่ในรายงานฉบับนี้อาจมีการเปลี่ยนแปลง แก้ไข หรือเพิ่มเติมได้ตลอดเวลาโดยไม่ต้องแจ้งให้ทราบล่วงหน้า บริษัทไม่มีความประสงค์ที่จะชักจูงหรือชี้ชวนให้ผู้ลงทุน ลงทุนซื้อหรือขายหลักทรัพย์ตามที่ปรากฏในรายงานฉบับนี้ รวมทั้งบริษัทไม่ได้รับประกันผลตอบแทนหรือราคาของหลักทรัพย์ตามข้อมูลที่ปรากฏแต่อย่างใด บริษัทจึงไม่รับผิดชอบต่อความเสียหายใดๆ ที่เกิดขึ้นจากการนำข้อมูลหรือความเห็นในรายงานฉบับนี้ไปใช้ไม่ว่ากรณีใดก็ตาม ผู้ลงทุนควรศึกษาข้อมูลและใช้ดุลยพินิจอย่างรอบคอบในการตัดสินใจลงทุน

บริษัทขอสงวนลิขสิทธิ์ในข้อมูลและความเห็นที่ปรากฏอยู่ในรายงานฉบับนี้ ห้ามมิให้ผู้ใดนำข้อมูลและความเห็นในรายงานฉบับนี้ไปใช้ประโยชน์ คัดลอก ดัดแปลง ทำซ้ำ นำออกแสดงหรือเผยแพร่ต่อสาธารณชนไม่ว่าทั้งหมดหรือบางส่วน โดยไม่ได้รับอนุญาตเป็นลายลักษณ์อักษรจากบริษัทล่วงหน้า การลงทุนในหลักทรัพย์มีความเสี่ยง ผู้ลงทุนควรศึกษาข้อมูลและพิจารณาอย่างรอบคอบก่อนการตัดสินใจลงทุน

บริษัทหลักทรัพย์ ฟินันเซีย ไซรัส จำกัด (มหาชน) อาจเป็นผู้ดูแลสภาพคล่อง (Market Maker) และผู้ออกใบสำคัญแสดงสิทธิอนุพันธ์ (Derivative Warrants) บนหลักทรัพย์ AAV, ADVANC, AEONTS, AMATA, ANAN, AOT, AP, BANPU, BBL, BCH, BCP, BCPG, BDMS, BEAUTY, BEC, BEM, BGRIM, BH, BJC, BLAND, BPP, BTS, CBG, CENTEL, CHG, CK, CKP, COM7, CPALL, CPF, CPN, DELTA, DTAC, EA, EGCO, EPG, ERW, ESSO, GFPT, GLOBAL, GPSC, GULF, GUNKUL, HANA, HMPRO, INTUCH, IRPC, IVL, JAS, JMT, KBANK, KCE, KKP, KTB, KTC, LH, MAJOR, MBK, MEGA, MINT, MTC, ORI, OSP, PLANB, PRM, PSH, PSL, PTG, PTT, PTTEP, PTTGC, QH, RATCH, ROBINS, RS, SAWAD, SCB, SCC, SGP, SIRI, SPALI, SPRC, STA, STEC, SUPER, TASCOS, TCAP, THAI, THANI, TISCO, TKN, TMB, TOA, TOP, TPIPP, TRUE, TTW, TU, TVO, WHA และ SET50 Future โดยบริษัทฯ อาจจัดทำบทวิเคราะห์ของหลักทรัพย์อ้างอิงดังกล่าว ดังนั้น นักลงทุนควรศึกษารายละเอียดในหนังสือชี้ชวนของใบสำคัญแสดงสิทธิอนุพันธ์ดังกล่าวก่อนตัดสินใจลงทุน

หมายเหตุ: ประธานกรรมการของบริษัทหลักทรัพย์ ฟินันเซีย ไซรัส จำกัด (มหาชน) ดำรงตำแหน่งเป็นกรรมการของบริษัท ทู คอร์ปอเรชั่น จำกัด (มหาชน)

Remark : FSS's Chairman is a TRUE's director.