



## SET INDEX

ภาพหลักพักตัวหลังจากขึ้นแรง  
ส่วนเช้านี้ติดด่านแรก 1754 จุด

รอบหลัก SET Index ติด 1760 จุด จึงยังไม่สามารถทำลาย Negative Divergence ใน RSI และเริ่มมีย่อสลับหลังจากขึ้นแรง 2 วันถึง 45 จุด แต่ในรอบหลักยังเป็นการย่อเพื่อขึ้นต่อ แนวรับหนาแน่นด่านแรก 1730/1720 จุด

ส่วนภาพวันนี้การฟื้นตัวรอบเช้า น่าจะติดด่านแรก 1754 จุด ดีสุดไม่พัน 1760 จุด และมีโอกาสที่จะเพชฌฆาตแรง

ขายกดดันเมื่อทดสอบแนวดังกล่าว

แนวรับ	1743**	1735*
แนวต้าน	1754*	1760



## Technical Review:

- S50U18: เช้านี้เปิดบวกขึ้นก่อน แต่ยังไม่แนจะติดแนวต้านแรก 1159 จุด ดีสุดของวันไม่พัน 1165 จุด
- Momentum Trading : COM7 , SPRC
- Swing Trading : HANA , PTG

# SET50 Index Futures



## เข้านี้เปิดบวกขึ้นก่อน แต่ยังจำกัดแนวต้านด้านแรก 1159 จุด

19 ก.ย. 61 นักลงทุนต่างชาติ Short สุทธิต่อเนื่อง 3,230 สัญญา ยังเป็นการเปิด Short สุทธิเพิ่มเติมบางส่วน (2 พ.ค. - 19 ก.ย. เหลือยอด Long สุทธิสะสม 2,236 สัญญา)

เมื่อวานค่า Basis ระหว่าง S50Z18 และ SET50 Index เป็น Premium ลดลงเหลือ 0.15 จุด จากระดับปิดครึ่งเช้าเป็น Premium 1.84 จุด คาดว่า Upside การไปต่อจำกัด วันนี้ระยะเปิดบวกขึ้นต่อเนื่องจะติดแนวต้าน 1159 จุด ดีสุดไม่พ้น 1165 จุด

เนื่องจากกรอบหลักยังอยู่ในช่วงการพักตัวจากรอบขึ้นแรง วางแนวรับหลักระยะแรก 1144-1148 จุด

### กลยุทธ์ S50Z18 ( Long ในรอบหลัก)

- พอร์ตถือ Short ต้นทุนรอบเช้าเมื่อวาน 1160-1163 จุด และต้นทุนรอบบ่ายเมื่อวานช่วง 1165-1167 จุด คาดว่าน่าจะได้ปิดทำกำไรช่วงย่อไปแล้ว ที่เหลือรอปิดที่แนวรับ 1145-1148 จุด **ตัดขาดทุนกำไรเมื่อทะลุ 1159 จุด**
- พอร์ตว่าง รอดูการย่อไม่หลุดแนวรับ 1144 จุดค่อยเปิด Long

แนวรับ

แนวต้าน

1153\*

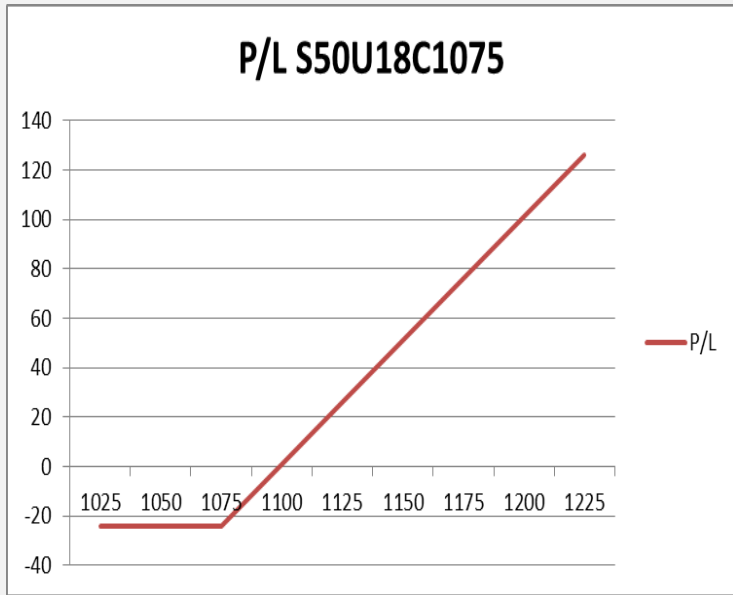
1144

1159

1165

Contracts	Long	Short	Net	YTD
Institution	66149	65656	493	14546
Foreign	35771	39001	-3230	11910
Local	131251	128514	2737	-26456

## SET50 Index Options



คำแนะนำ :

กลยุทธ์: Wait & See

ขาดทุนสูงสุด : -

กำไรสูงสุดทางทฤษฎี : -

เป้าหมายการทำกำไร : -

จุดคุ้มทุน(เมื่อหมดอายุ) : -

SET50 Index	Long S50U18C1075	Cost	Profit/Loss
1025	-50	26	-26
1050	-25	26	-26
1075	0	26	-26
1100	25	26	-1
1125	50	26	24
1150	75	26	49
1175	100	26	74
1200	125	26	99
1225	150	26	124

		Price	Change	Vol.	Open Interest	Intrinsic Value	Time Value	Break Even	All-in-Premium	Implied Volatility	Delta	Effective Gearing
Call Option	S50U18C1075	80.10	2.10	3	2656	80.35	-0.25	1155.10	0.00	0.00%	1.00	14.34
	S50U18C1100	55.60	0.60	186	1,453	55.35	0.25	1155.60	0.00	13.51%	0.99	20.64
	S50U18C1125	32.10	-0.50	597	2,287	30.35	1.75	1157.10	0.00	15.43%	0.88	31.75
	S50U18C1150	12.10	-1.10	1,653	3,906	5.35	6.75	1162.10	0.01	13.29%	0.60	57.35
	S50U18C1175	4.00	-0.20	1,175	3,743	0.00	4.00	1179.00	0.02	16.16%	0.25	71.24

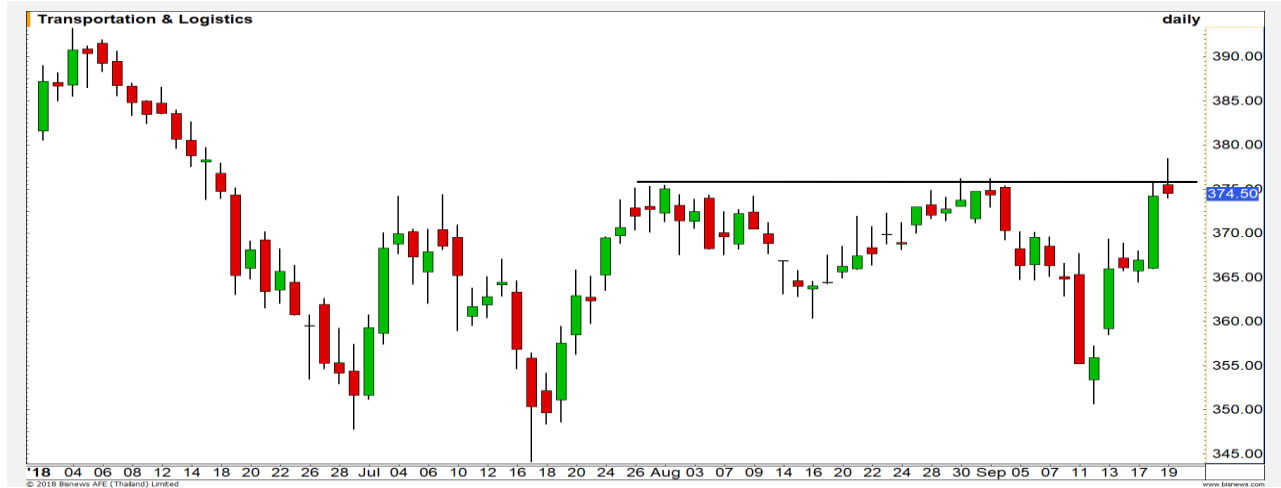
Put Option	S50U18P1075	0.40	0.10	180	5,702	0.00	0.40	1074.60	-0.07	25.03%	-0.02	-70.73
	S50U18P1100	0.90	0.10	338	2,722	0.00	0.90	1099.10	-0.05	21.30%	-0.06	-73.37
	S50U18P1125	3.00	-0.20	841	3,630	0.00	3.00	1122.00	-0.03	19.19%	-0.17	-65.10
	S50U18P1150	7.30	-2.00	1,078	2,514	0.00	7.30	1142.70	-0.01	14.45%	-0.41	-64.35
	S50U18P1175	24.40	-1.80	320	519	19.65	4.75	1150.60	0.00	17.92%	-0.73	-34.61

Transportation & Logistics

	Level 1	Level 2
<b>Support</b>	370	366
<b>Resistance</b>	375	378

อาจมีการชะลอในรอบสั้น

ดัชนีกลุ่มขนส่งและโลจิสติกส์ ขึ้นมาติดแนวต้านสำคัญที่บริเวณ 375-378 จุด เริ่มเห็นแรงขายเข้ามาบ้าง ทำให้อาจมีการชะลอตัวระยะสั้นเกิดขึ้นได้

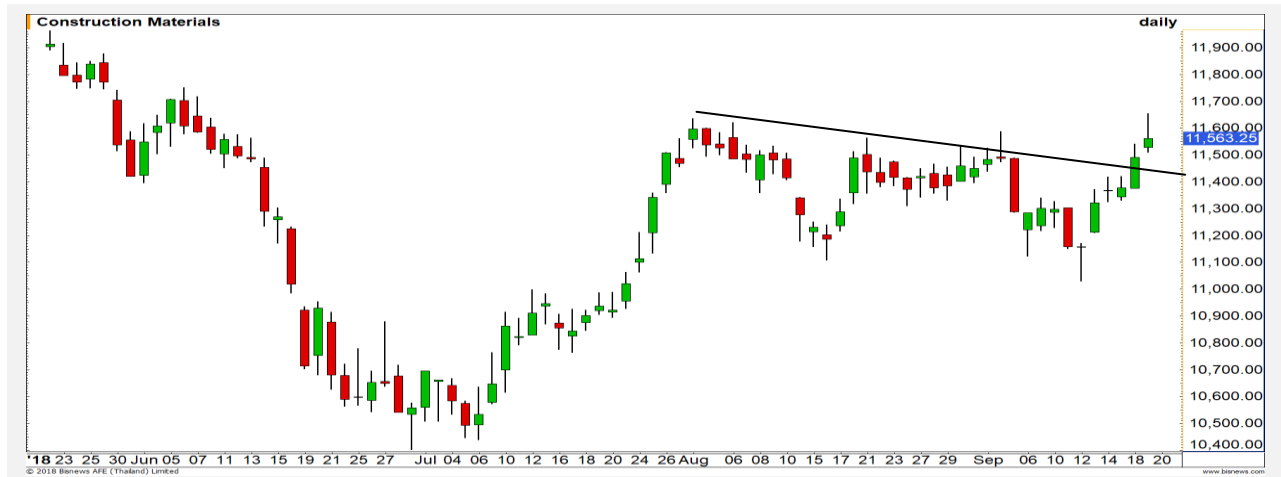


Construction Materials

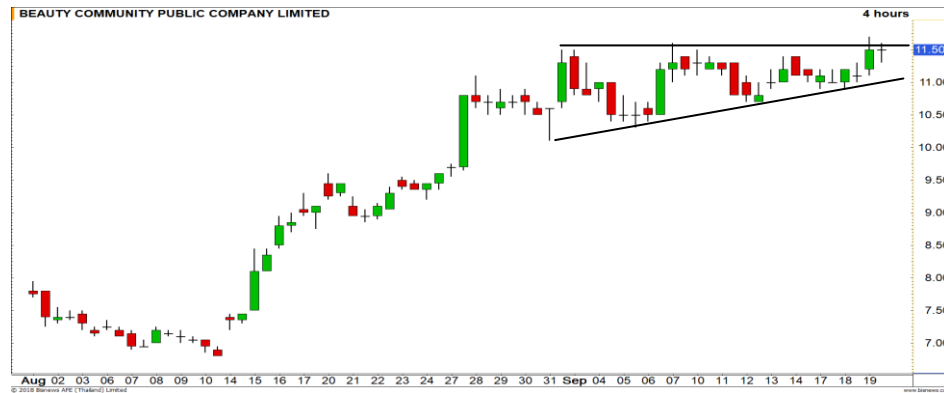
	Level 1	Level 2
<b>Support</b>	11400	11200
<b>Resistance</b>	11600	11700

รอบหลักเป็นบวก แต่อาจมี Pull back

ดัชนีกลุ่มบริการรับเหมาก่อสร้าง ทิศทางหลักเป็นบวก ตั้งแต่ทะลุเส้น Downtrend line มาได้ แต่ระยะสั้นอาจมี Pull back ให้เห็นได้บ้าง มีแนวรับที่ 11400 จุด



# Top Most Active



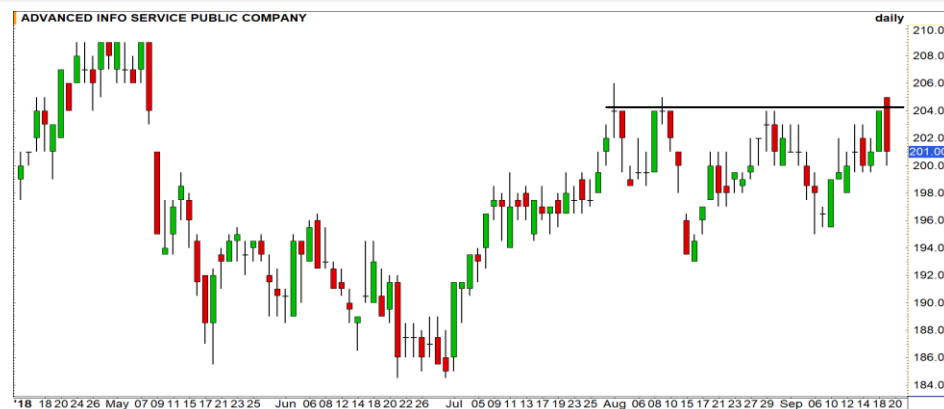
Support 11 10.50 Resistance 11.70 12

**BEAUTY (DAY):** ราคาฟอร์มตัวรูปแบบ Ascending triangle รอการ Breakout เพื่อกำหนดทิศทาง



Support 2.32 2.22 Resistance 2.42 2.48

**TMB (DAY):** ราคาเปิดกระโดดขึ้นมาปิดที่ระดับ 2.38 บาท ในรอบสั้นให้ รมัดระวังราคาย่อตัวปิด Gap ที่บริเวณ 2.32 บาท



Support 200 198 Resistance 204 206

**ADVANC (DAY):** ราคาตกลงมาเคลื่อนไหวต่ำกว่าระดับ 204 บาท ทำให้ภาพ เป็นการพักตัวรับฐานอีกครั้ง



Support 52 50.75 Resistance 53 54

**PTT (DAY):** รอการทะลุแนวต้านสำคัญที่ 53 บาท เพื่อยืนยันรอบการขึ้นอีกครั้ง

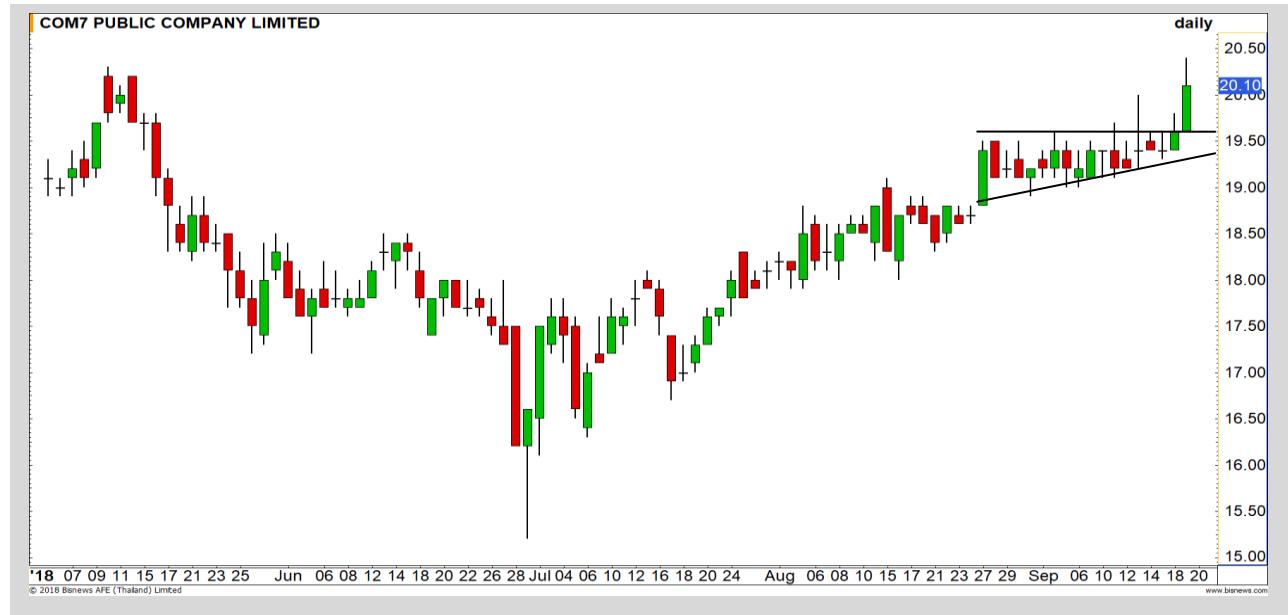
# Momentum Trading

COM7

**Support** | 19.80  
**Resistance** | 20.90  
**Stop loss** | 19.40

## คำแนะนำระยะสั้น (BUY)

โมเมนตัมการขึ้นในช่วงนี้แข็งแกร่ง ทั้งรอบหลักและรอบสั้นที่เป็นบวก มีโอกาสได้เห็นการขึ้นทำ All time high

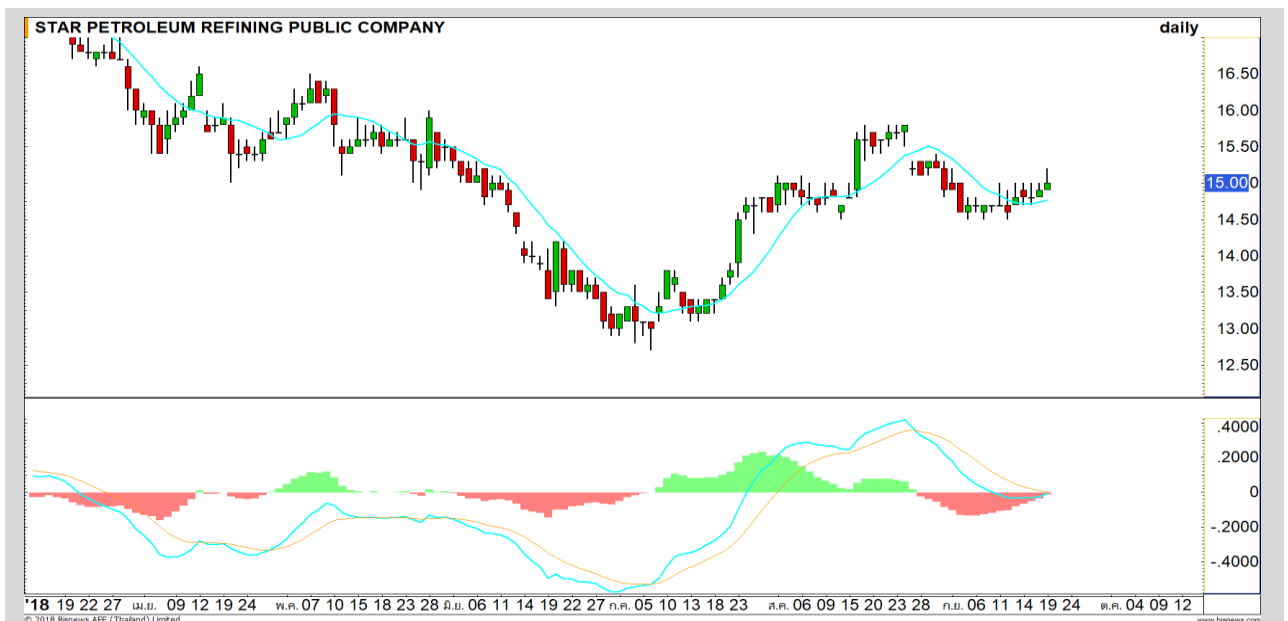


SPRC

**Support** | 14.70  
**Resistance** | 15.50/15.80  
**Stop loss** | 14.50

## คำแนะนำระยะสั้น (BUY)

ราคาทยอยฟื้นตัว คาดจะขึ้นปิด Gap 15.30-15.50 บาท ขณะที่ MACD กำลังจะตัด Signal Line ขึ้นยืน กระตุ้นสัญญาณบวก หนุนราคาไปต่อ เป้าหมายแรก 15.50 บาท



# Swing Trading



<b>Support</b>	38.50
<b>Resistance</b>	40.50
<b>Stop loss</b>	38

## คำแนะนำระยะสั้น (BUY)

ราคาขยับลงมาใกล้แนว Breakout เดิม ประเมินมีโอกาสเกิด Technical Rebound ในรอบสั้นนี้ เพื่อฟื้นตัวกลับเข้าหาเป้าหมาย แนวต้าน 40.50 บาท

HANA



<b>Support</b>	12.70
<b>Resistance</b>	13.50-14
<b>Stop loss</b>	12.50

## คำแนะนำระยะสั้น (BUY)

ราคาผ่าน Downtrend และเป็นการฟื้นตัวจากภาวะ Oversold คาดว่าจะฟื้นตัวต่อเนื่องเป้าหมาย 13.50-14 บาท

PTG

STA



เทียบราคาวันก่อนหน้า

Close Price	%Change
15.10	-1.31%

(ข้อมูล ณ เวลา 17.00 น. ของวันก่อนหน้า)

ระยะขึ้นก่อนจะติด

แนวต้าน 15.60-15.80 บาท มีจังหวะทำ SBL

แนวรับ		แนวต้าน	
14.60	14.30	15.60	15.80

ราคาติดแรงต่อเนื่อง 4 วัน ระยะไปต่อจำกัด คาดไม่พ้นแนวต้าน 15.60-15.80 บาท เนื่องจากราคาติดระยะ Overbought มีโอกาสชะลอตัว

เป็นจังหวะทำ SBL เมื่อทดสอบแนวต้าน 15.60-15.80 บาท

ปริมาณหุ้นที่ให้ยืมเพื่อขายชอร์ต

Stock	Available for borrowing (Share)
STA	1,961,200

(ข้อมูล ณ เวลา 9.00 น. ของวันก่อนหน้า)

ผ่านแนวต้าน 16 บาท ไม่แนะนำทำ SBL

สอบถามข้อมูลเพิ่มเติม กรุณาติดต่อ ฝ่ายธุรกิจยืมและให้ยืมหลักทรัพย์

โทรศัพท์ : 02-658-9699  
Email: sbl@fnsyrus.com



## SIRI: SIRI24C1903A



แนวรับ		แนวต้าน	
1.68	1.64	1.76	1.79

ราคาขึ้นทะลุแนวต้าน 1.70 บาท ทำ Higher High ทำให้ภาพกลับเป็น  
แนวโน้มขาขึ้น คาดราคามีโอกาสปรับตัวขึ้นต่อเนื่อง

หากราคาหลุดต่ำกว่า 1.64 บาท ตัดขาดทุน



สอบถามข้อมูลเพิ่มเติม  
โทรศัพท์ 02-658-9915  
Email: dw@fnsyrus.com  
Line: @dw24

### ตารางราคา

\* ตารางราคาใช้เปรียบเทียบในการซื้อขายช่วง  
market open เท่านั้น ไม่รวมช่วง market call

<b>Name</b>	SIRI24C1903A	<b>Implied Volatility</b>	45.00%
<b>Underlying</b>	SIRI	<b>Delta</b>	31.57%
<b>Type</b>	Call	<b>Listing Date</b>	07-Aug-2018
<b>Strike</b>	2.127	<b>Last Trading Date</b>	29-Mar-2019
<b>Conversion Ratio</b>	0.30537	<b>Expire Date(Maturity Date)</b>	03-Apr-2019
<b>Moneyness</b>	-25.12% OTM	<b>outstanding (19-Sep-2018)</b>	0

Underlying Bid*	DW Bid Price(THB) *				
	20-Sep-2018	21-Sep-2018	24-Sep-2018	25-Sep-2018	26-Sep-2018
1.74	0.36	0.35	0.35	0.35	0.35
1.73	0.35	0.34	0.34	0.34	0.33
1.72	0.33	0.33	0.33	0.33	0.32
1.71	0.32	0.32	0.32	0.31	0.31
1.70	0.31	0.31	0.31	0.30	0.30
1.69	0.30	0.30	0.30	0.29	0.29
1.68	0.29	0.29	0.29	0.28	0.28
1.67	0.28	0.28	0.28	0.27	0.27
1.66	0.27	0.27	0.27	0.27	0.26

# TOP GAINER AND LOSER

## 5 TOP MAINBROAD GAINER

Rank	Stock	PClose	%Change	Support	Resistance	Trend (1 Week)	Technical View
1	PTG	13.00	10.17	12.70/12.50	13.50/14	Sideway Up	ฟื้นตัวจากรูปแบบ Double bottoms
2	BIG	1.89	6.78	1.86/1.81	1.94/1.97	Sideway	ฟื้นตัวในแนวโน้มขาลง
3	TACC	4.30	6.44	3.26/3.16	3.38/3.46	Sideway Up	ยืนเหนือ 4.26 บาทได้ ภาพเริ่มกลับเป็นบวก
4	STPI	5.00	6.38	4.90/4.82	5.10/5.20	Sideway Up	หากผ่าน 5.20 บาทได้ จะเปิด Upside
5	NINE	2.40	6.19	2.36/2.30	2.50/2.60	Sideway Up	เข้าสู่รอบฟื้นตัวอีกครั้ง

## 5 TOP MAINBROAD LOSER

Rank	Stock	PClose	%Change	Support	Resistance	Trend (1 Week)	Technical View
1	SQ	2.90	-9.94	2.86/2.80	2.96/3.00	Sideway	ราคาพักตัวออกด้านข้าง
2	SGF	1.96	-7.55	1.91/1.86	2.04/2.08	Sideway Up	พักตัวในแนวโน้มขาขึ้น
3	DCC	2.66	-5.00	2.62/2.56	2.72/2.80	Sideway Up	แกว่งตัวสะสมกำลังออกด้านข้าง
4	KCE	44.00	-3.83	43.25/42.75	45.00/45.75	Sideway	ราคาแกว่งตัวในกรอบ Sideway
5	HANA	39.00	-3.70	38.50/38	39.50/40.50	Sideway Up	พักตัวในแนวโน้มขาขึ้น

### หมายเหตุประกอบการเลือก Top Gainer และ Top Loser

- ปริมาณการซื้อขายเฉลี่ย 5 วัน มากกว่า 10 ล้านบาท
- ไม่นับรวม DW และ Warrant
- ราคาหุ้นไม่ต่ำกว่า 1 บาท

\*\* เนื่องจากหุ้นในกลุ่มนี้ส่วนใหญ่เป็นหุ้นที่ผันผวนแรงกว่าตลาด นักลงทุนควรใช้ความระมัดระวังเป็นพิเศษ \*\*



Crude Oil (WTI)



	Level 1	Level 2
<b>Support</b>	70.50	68.50
<b>Resistance</b>	72.50	74.50

Upside เปิดกว้าง

ราคาน้ำมัน WTI ในภาพรายวัน สามารถทะลุกรอบแนวต้านสำคัญที่ 70.50 ดอลลาร์ขึ้นมาได้ โดยเป็นการดึงภาพเชิงบวกเข้ามาอีกครั้ง Upside ถูกเปิดกว้าง สร้างระยะทางการปรับตัวขึ้นต่อสู่ระดับ 74.50 ดอลลาร์

Rubber



	Level 1	Level 2
<b>Support</b>	165	160
<b>Resistance</b>	170	175

ยืนฐาน 165 เยน/กก.

ราคายางพาราในตลาด TOCOM เริ่มเห็นการยืนฐานสำคัญที่ 165 เยน/กก. มีโอกาสที่รอบสั้นจะเกิด Technical Rebound ในบริเวณนี้ มีแนวต้านรอทดสอบที่ 170 เยน/กก.

# Gold Futures

## ราคาทองคำฟื้นตัวตามรอบหลัก มีเป้าหมายแรกที่ 1210 – 1213 ดอลลาร์

ราคาทองคำเริ่มฟื้นตัวตามรอบหลัก หลังจากมีสัญญาณเชิงบวกจากเครื่องมือเส้นค่าเฉลี่ยระยะสั้นตัดเส้นค่าเฉลี่ยระยะยาวขึ้น

ล่าสุดราคาทองคำได้ทะลุแนวต้านย่อยที่ 1203 ดอลลาร์ขึ้นมา ประเมินราคาทองคำฟื้นตัวต่อเนื่องไปเป้าหมายของรอบหลักบริเวณ 1210 – 1213 ดอลลาร์

### คำแนะนำระยะสั้น GFU18

- พอร์ตว่างแนะนำให้เปิดสถานะ long บริเวณ 1203- 1205 ดอลลาร์ มีเป้าหมายทำกำไรที่บริเวณ 1210 – 1213 ดอลลาร์ โดยมีจุดตัดขาดทุนเมื่อราคาทองคำหลุด 1197 ดอลลาร์อีกะลอก

วันที่ 19 ก.ย. 2018  
กองทุน SPDR คงการถือครองทองคำไว้  
ไว้ที่ระดับ 742.23 ตัน



แนวรับ		แนวต้าน	
1200	1197	1210	1213

Contracts	Long	Short	Net	YTD
Institution	1635	1983	-348	-9389
Foreign	921	1575	-654	-22530
Local	4380	3378	1002	31919

# USD Futures

## ค่าเงินบาท Breakout ออกจากกรอบ 32.45 – 32.85 บาท/ดอลลาร์

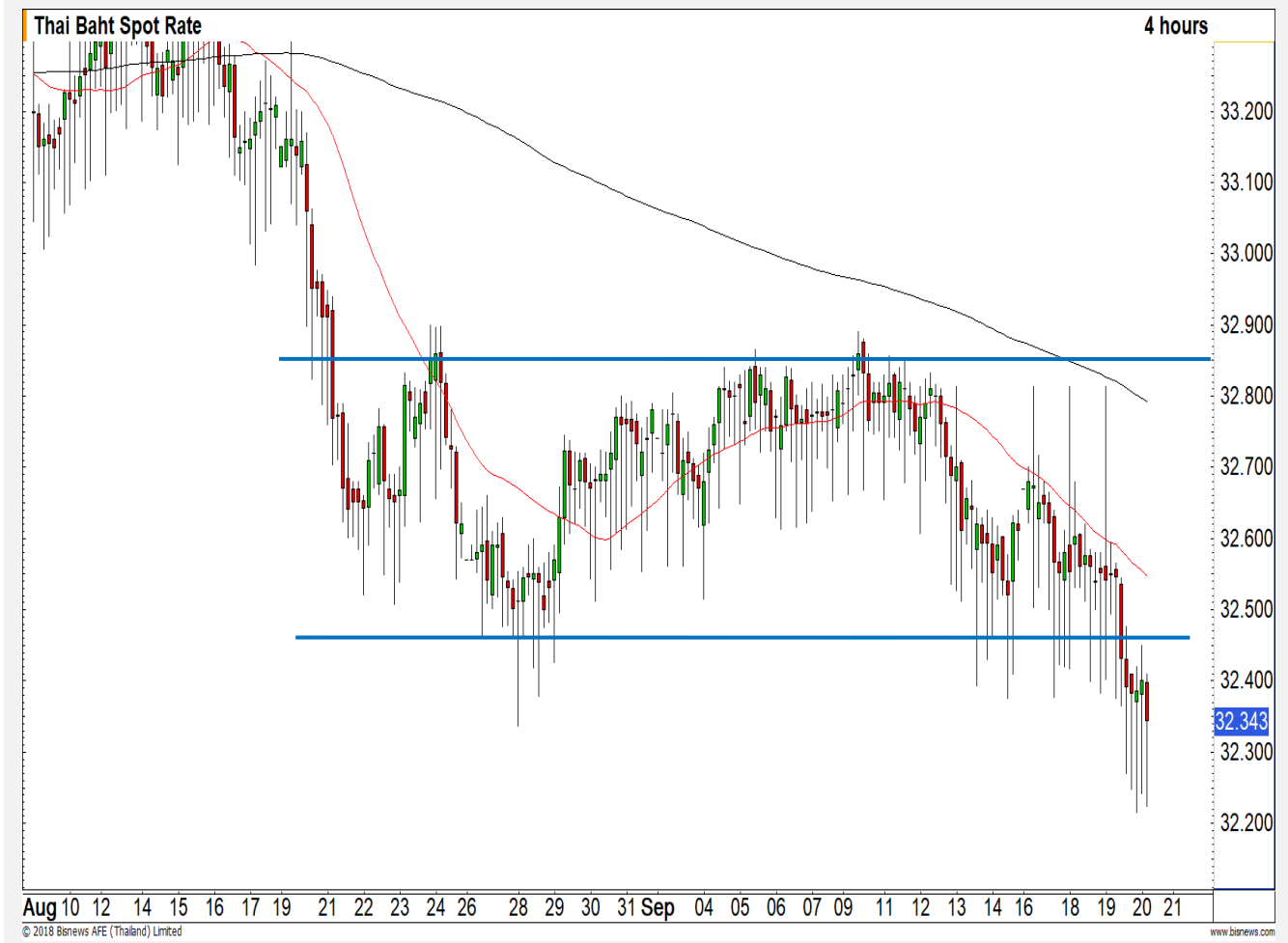
เมื่อเช้านี้ค่าเงินบาทแข็งค่าทะลุระดับ 32.45 บาท/ดอลลาร์ ซึ่งเป็นการ Breakout ออกจากกรอบ Sideway ช่วง 32.45 – 32.85 บาท/ดอลลาร์

ทิศทางของค่าเงินมีความชัดเจนทางด้านแข็งค่า ประเมินแนวรับแรกที่ 32.22 บาท/ดอลลาร์

## คำแนะนำระยะสั้น USDU18

- พอร์ตว่างแนะนำเปิดสถานะ Short เมื่อค่าเงินบาทอ่อนค่าลงมาที่บริเวณ 32.45 – 32.55 บาท/ดอลลาร์ มีเป้าหมายทำกำไรที่บริเวณ 32.22 – 32.30 บาท/ดอลลาร์

ตัดขาดทุนเมื่อค่าเงินบาทอ่อนค่าเกินระดับ 32.70 บาท/ดอลลาร์



แนวรับ		แนวต้าน	
32.30	32.22	32.45	32.55

## Market Summary & Theoretical Price

### SET50 Index Futures

Series	Settle	Change	Vol. Contracts	Change	OI	Change	Days to Delivery	Theoretical			Div. Yield	Fund Rate	Basis	Premium Discount
								Theoretical	Lower	Upper				
S50U18	1155.0	0.8	167562	-25088	232735	-6911	7	1155.58	1155.41	1156.80	0.00	1.50%	-0.35	-0.58
S50V18	1155.5	1.6	152	65	1416	-120	40	1156.44	1155.49	1163.40	0.01	1.50%	0.15	-0.94
S50X18	1152.8	0.9	27	3	151	10	70	1157.21	1155.55	1169.40	0.01	1.50%	-2.55	-4.41
S50Z18	1155.5	1.2	57945	2724	87337	12118	98	1157.61	1155.29	1174.68	0.01	1.50%	0.15	-2.11
S50H19	1152.4	2.6	5173	694	7258	291	189	1153.73	1149.25	1186.64	0.02	1.50%	-2.95	-1.33
S50M19	1147.6	2.4	2312	609	5062	165	280	1145.07	1138.42	1193.82	0.03	1.50%	-7.75	2.53

### Gold Futures

Series	Settle	Change	Vol. Contracts	Change	OI	Change	Days to Delivery	Theoretical			Premium / Discount	Risk Free Rate
								Theoretical	Lower	Upper		
GFV18	18590	-10	67	45	1983	29	40	18562	18547	18674	27.57	1.50%
GFZ18	18640	-10	243	227	2289	289	98	18607	18569	18880	33.40	1.50%
GFG19	18690	-20	1	-19	76	2	160	18654	18593	19101	36.18	1.50%

### USD Futures

Series	Settle	Change	Days to Delivery	Theoretical	Basis
USDU18	32.45	-0.15	7	32.37	0.10
USDV18	32.46	-0.09	40	32.45	0.11
USDX18	32.39	-0.13	70	32.53	0.04
USDZ18	32.37	-0.13	98	32.60	0.02

**DISCLAIMER:** รายงานฉบับนี้จัดทำโดยบริษัทหลักทรัพย์ ฟินันเซีย ไซรัส จำกัด (มหาชน) "บริษัท" ข้อมูลที่ปรากฏในรายงานฉบับนี้ถูกจัดทำขึ้นบนพื้นฐานของแหล่งข้อมูลที่เชื่อว่าหรือควรเชื่อว่ามีที่น่าเชื่อถือ และหรือมีความถูกต้อง อย่างไรก็ตามบริษัทไม่รับรองความถูกต้อง/ครบถ้วนของข้อมูลดังกล่าว ข้อมูลและความเห็นที่ปรากฏอยู่ในรายงานฉบับนี้อาจมีการเปลี่ยนแปลง แก้ไข หรือเพิ่มเติมได้ตลอดเวลาโดยไม่ต้องแจ้งให้ทราบล่วงหน้า บริษัทไม่มีความประสงค์ที่จะชักจูงหรือชี้ชวนให้ผู้ลงทุน ลงทุนซื้อหรือขายหลักทรัพย์ตามที่ปรากฏในรายงานฉบับนี้ รวมทั้งบริษัทไม่ได้รับประกันผลตอบแทนหรือราคาของหลักทรัพย์ตามข้อมูลที่ปรากฏแต่อย่างใด บริษัทจึงไม่รับผิดชอบต่อความเสียหายใดๆ ที่เกิดขึ้นจากการนำข้อมูลหรือความเห็นในรายงานฉบับนี้ไปใช้ไม่ว่ากรณีใดก็ตาม ผู้ลงทุนควรศึกษาข้อมูลและใช้ดุลยพินิจอย่างรอบคอบในการตัดสินใจลงทุน

บริษัทขอสงวนลิขสิทธิ์ในข้อมูลและความเห็นที่ปรากฏอยู่ในรายงานฉบับนี้ ห้ามมิให้ผู้ใดนำข้อมูลและความเห็นในรายงานฉบับนี้ไปใช้ประโยชน์ คัดลอก ตัดแปลง ทำซ้ำ นำออกแสดงหรือเผยแพร่ต่อสาธารณชนไม่ว่าทั้งหมดหรือบางส่วน โดยไม่ได้รับอนุญาตเป็นลายลักษณ์อักษรจากบริษัทล่วงหน้า การลงทุนในหลักทรัพย์มีความเสี่ยง ผู้ลงทุนควรศึกษาข้อมูลและพิจารณาอย่างรอบคอบก่อนการตัดสินใจลงทุน

บริษัทหลักทรัพย์ ฟินันเซีย ไซรัส จำกัด (มหาชน) อาจเป็นผู้ดูแลสภาพคล่อง (Market Maker) และผู้ออกใบสำคัญแสดงสิทธิอนุพันธ์ (Derivative Warrants) บนหลักทรัพย์ที่ปรากฏอยู่ในรายงานฉบับนี้ โดยบริษัท อาจจัดทำทวีเคาระห์ของหลักทรัพย์อ้างอิงดังกล่าวนี้ ดังนั้น นักลงทุนควรศึกษารายละเอียดในหนังสือชี้ชวนของใบสำคัญแสดงสิทธิอนุพันธ์ดังกล่าวก่อนตัดสินใจลงทุน