



SET INDEX

ภาพหลักกำลังหา Bottom
ส่วนวันนี้ดูฐานสำคัญ 1630 จุด

ภาพหลักกำลังหาฐานที่จะลง
ต่ำสุด เพื่อกลับตัว ยังวางกรอบ
วิเคราะห์เช่นเดิมคือ ดัชนียังคงทยอย
แกว่งลงต่อ แนวรับ 1620 จุดหรือ 1605
จุด ก่อนจะทยอยฟื้นตัวเป็นรอบอีกครั้ง
ขณะที่ภาพวันนี้ดูแนวสำคัญ
1630 จุด โดยยังระวังการทำ Lower
Low และ Lower High เนื่องจากจะไป
ยืนยันหลักการของภาพแกว่งลง แทนที่
จะแกว่งออกข้างเพื่อทำฐาน

แนวรับ	1630	1628
แนวต้าน	1640	1645



Technical Review:

- S50Z18: ภาพหลักชะลอทำฐานต่อ วางฐานแรก 1065-1070 จุด ส่วนวันนี้ดูแนวรับ 1080 จุดเป็นด่านสำคัญ
- Momentum Trading : TU , IVL
- Swing Trading : KTB , EA

SET50 Index Futures



ภาพหลักยังทำฐาน หาจุดต่ำต่อเนื่อง

19 พ.ย. 61 นักลงทุนต่างชาติ Long สุทธิเป็นวันที่สอง 3,169 สัญญา (1-19 พ.ย. เหลือ Short สุทธิสะสม 18,789 สัญญา)

ในภาพหลักยังคงทิศทางเดิมคือ อยู่ในช่วงปรับฐาน วางแนวแรก 1065-1070 จุดเป็นแนวเปิด Long กลับ

แต่จากภาพ ณ ปัจจุบันที่ยังลงไม่สุด และยังไม่มีความสัญญาณกลับตัว จึงต้องคอยสังเกตรอบลงว่าแนวรับ 1073 จุด เมื่อทดสอบแล้วจะเกิดระยะถอยแรกหรือไม่

เพราะเบื้องต้น 1065-1070 จุดน่าจะรองรับได้ไม่อยู่ ส่วนวันนี้ดูแนวรับสำคัญ 1080 จุดเป็นหลัก

กลยุทธ์ S50Z18 (Trading Short)

- พอร์ตเปิด Trading Short เมื่อวานที่แนวต้าน 1090-1091 จุด รอปิดที่แนวรับ 1080-1082 จุด และต่ำกว่า **ทะลุแนวต้าน 1093 จุดตัดขาดทุน**
- พอร์ตเปิด Trading Short เมื่อวันศุกร์ที่ผ่านมามีระดับต้นทุน 1088-1090 จุด ปล่อยให้ profit run เพื่อรอทำกำไรช่วงฐาน 1065-1070 จุด **ทะลุแนวต้าน 1093 จุดตัดขาดทุน**

แนวรับ

แนวต้าน

1080

1073

1093

1095

Contracts

Long

Short

Net

YTD

Institution

24384

28895

-4511

36230

Foreign

20708

17539

3169

-33689

Local

59856

58514

1342

-2541



SET50 Index Options

คำแนะนำ : Wait and See

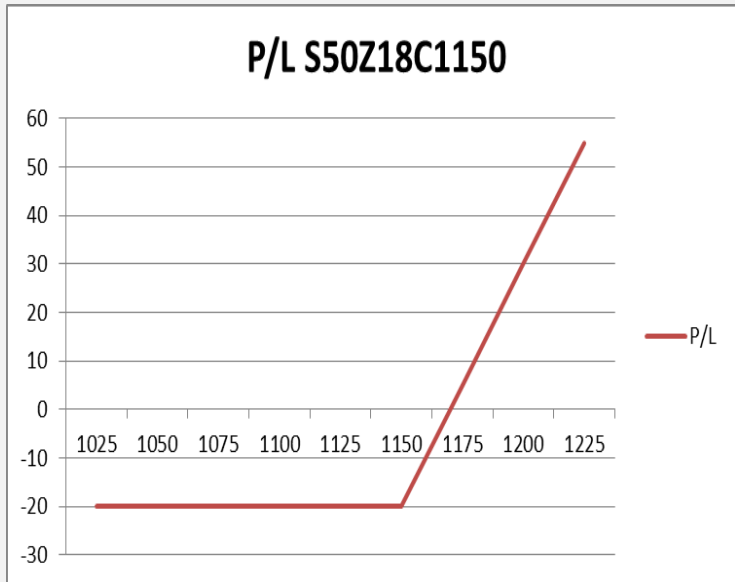
กลยุทธ์ : Wait and See

ขาดทุนสูงสุด : -

กำไรสูงสุดทางทฤษฎี : -

เป้าหมายการทำกำไร : -

จุดคุ้มทุน(เมื่อหมดอายุ) : -



SET50 Index	Long S50Z18C1150	Cost	Profit/Loss
1025	-125	20	-20
1050	-100	20	-20
1075	-75	20	-20
1100	-50	20	-20
1125	-25	20	-20
1150	0	20	-20
1175	25	20	5
1200	50	20	30
1225	75	20	55

		Price	Change	Vol.	Open Interest	Intrinsic Value	Time Value	Break Even	All-in-Premium	Implied Volatility	Delta	Effective Gearing
Call Option	S50Z18C1100	18.20	1.30	369	3,715	0.00	18.20	1118.20	0.03	16.83%	0.43	25.77
	S50Z18C1125	10.00	0.20	310	4,381	0.00	10.00	1135.00	0.04	16.92%	0.28	30.44
	S50Z18C1150	5.90	0.20	253	4,459	0.00	5.90	1155.90	0.06	17.99%	0.18	32.75
	S50Z18C1175	3.60	0.00	161	4,289	0.00	3.60	1178.60	0.08	19.18%	0.11	34.15
	S50Z18C1200	2.00	0.00	376	8,936	0.00	2.00	1202.00	0.11	19.83%	0.07	36.51

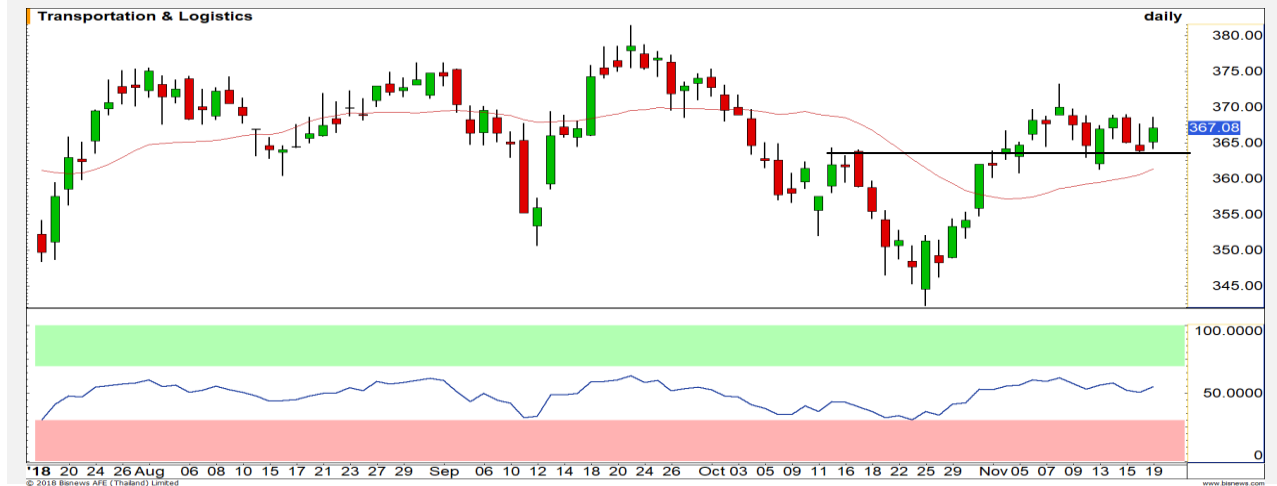
Put Option	S50Z18P1100	29.30	0.60	240	3,637	12.85	16.45	1070.70	-0.02	16.28%	-0.57	-21.21
	S50Z18P1125	45.00	0.00	140	2,279	37.85	7.15	1080.00	-0.01	15.35%	-0.74	-17.91
	S50Z18P1150	63.10	-6.40	1	1,252	62.85	0.25	1086.90	0.00	11.66%	-0.93	-15.97
	S50Z18P1175	89.90	5.90		692	87.85	2.05	1085.10	0.00	18.51%	-0.90	-10.83
	S50Z18P1200	114.30	-2.80		311	112.85	1.45	1085.70	0.00	21.06%	-0.92	-8.75

Transportation & Logistics

	Level 1	Level 2
Support	364	360
Resistance	370	378

ยืนแนวรับ 364 จุดได้

ดัชนีกลุ่มขนส่งและโลจิสติกส์ สามารถยืนแนวรับสำคัญ 364 จุดได้ เป็นการรักษาภาพเชิงบวก มีโอกาสที่จะฟื้นตัวขึ้นในอนาคต



Health Care Services

	Level 1	Level 2
Support	5750	5700
Resistance	5900	6000

รอบสั้นติดแนวต้าน High เดิม

ดัชนีกลุ่มการแพทย์ ช่วงนี้ยังคงเป็นลักษณะ Sideway หลังไม่สามารถขึ้นผ่านแนวต้าน High เดิม บริเวณ 5900 จุดได้ โดยกรอบการแกว่งตัวที่ 5700-5900 จุด



Top Most Active



Support 178 176 Resistance 184 186.50

ADVANC (DAY): แท่งเทียนเกิดรูปแบบ Morning star อีกทั้ง RSI ขึ้นมาเหนือระดับ 30 คาดราคาเข้าสู่รอบ Technical Rebound



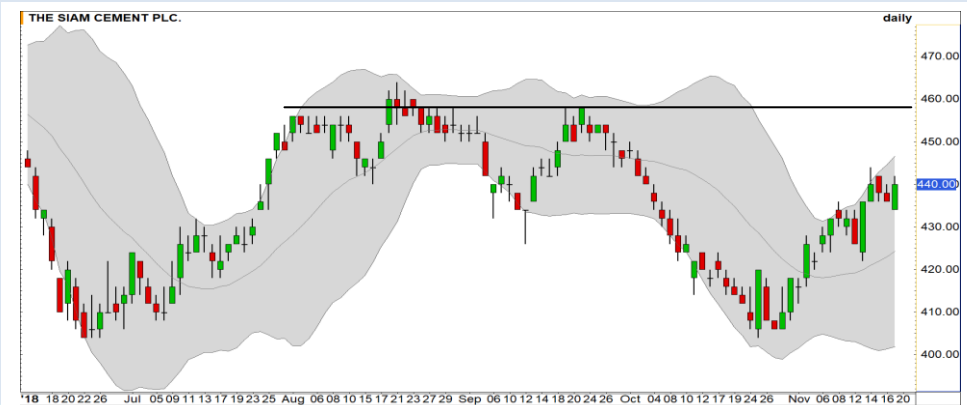
Support 204 201 Resistance 210 213

BBL (DAY): การพักตัวรอบนี้ไม่ควรหลุดระดับแนวรับ 204 บาท เพราะจะทำให้ทิศทางของแนวโน้มหลักเสีย



Support 131.50 130 Resistance 136 140

PTTEP (DAY): รอบสั้นยังสามารถลุ้นการฟื้นตัวขึ้นปิด Gap บริเวณ 136 บาท



Support 436 426 Resistance 446 456

SCC (DAY): รักษาทิศทางเชิงบวกในรอบระยะกลาง ราคาได้ตัวขึ้นตามกรอบบนของ Bollinger bands

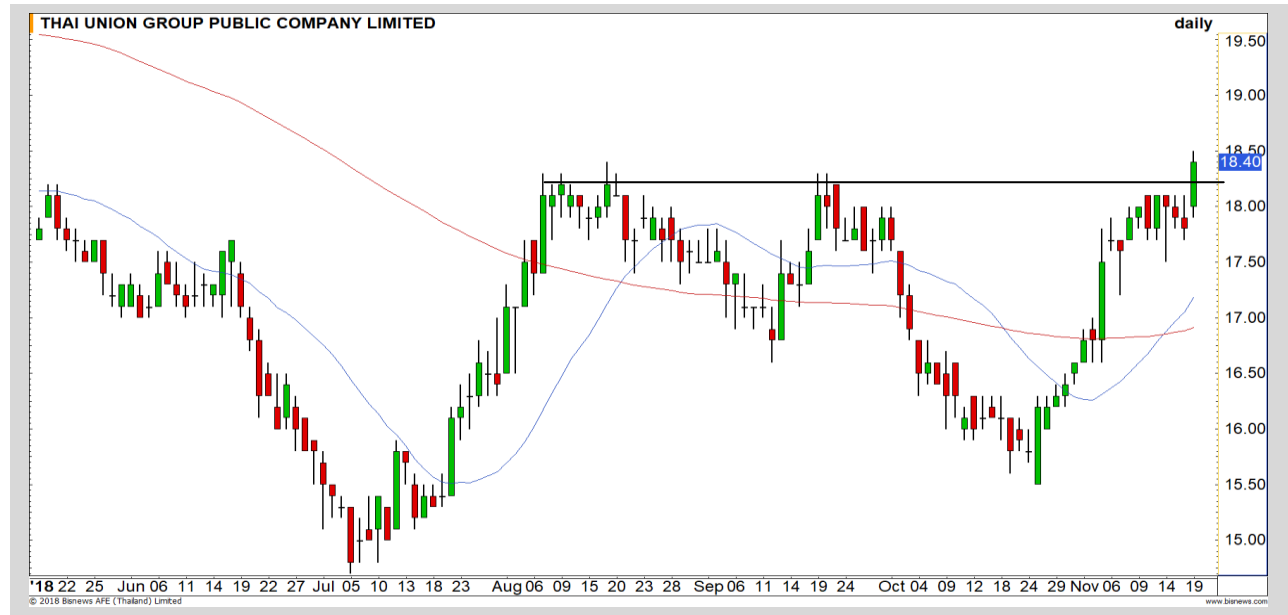
Momentum Trading

TU

Support	18.20
Resistance	19
Stop loss	17.90

คำแนะนำระยะสั้น (BUY)

ราคาทะลุแนวต้านสำคัญที่ 18.20 บาท ขึ้นมาได้ ทำให้ Upside กลับมาเปิดกว้างอีกครั้ง เกิดโมเมนตัมเชิงบวก มีโอกาสได้เห็นการปรับตัวขึ้นต่อของราคา วางเป้าหมาย 19 บาท

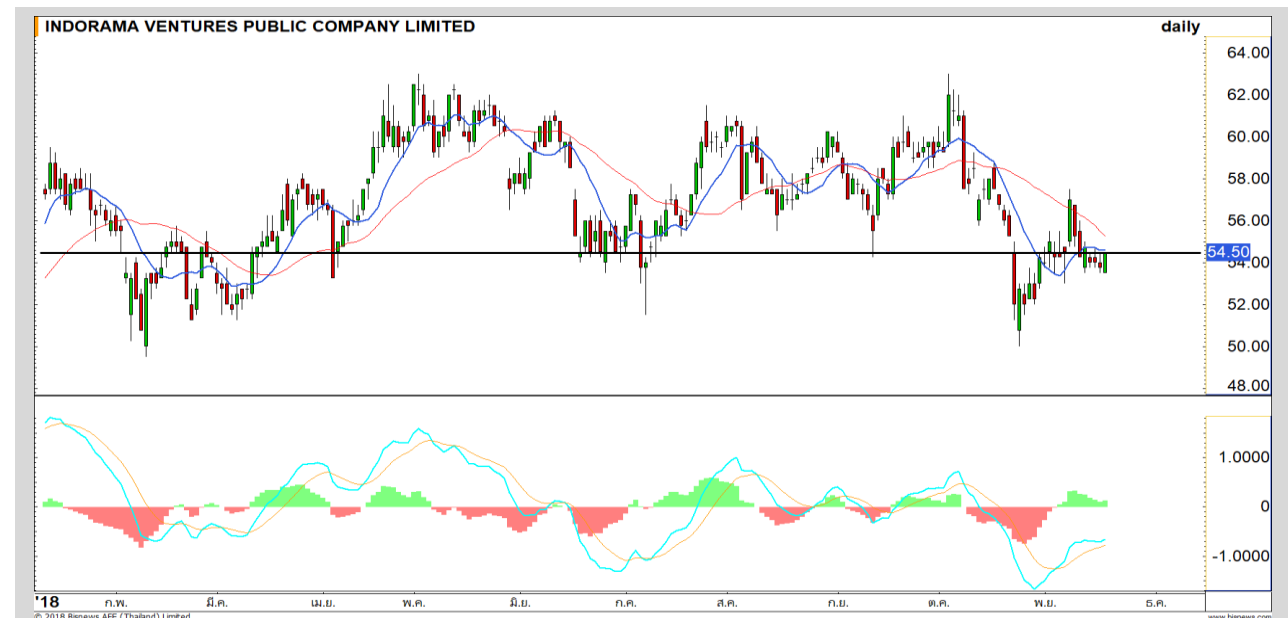


IVL

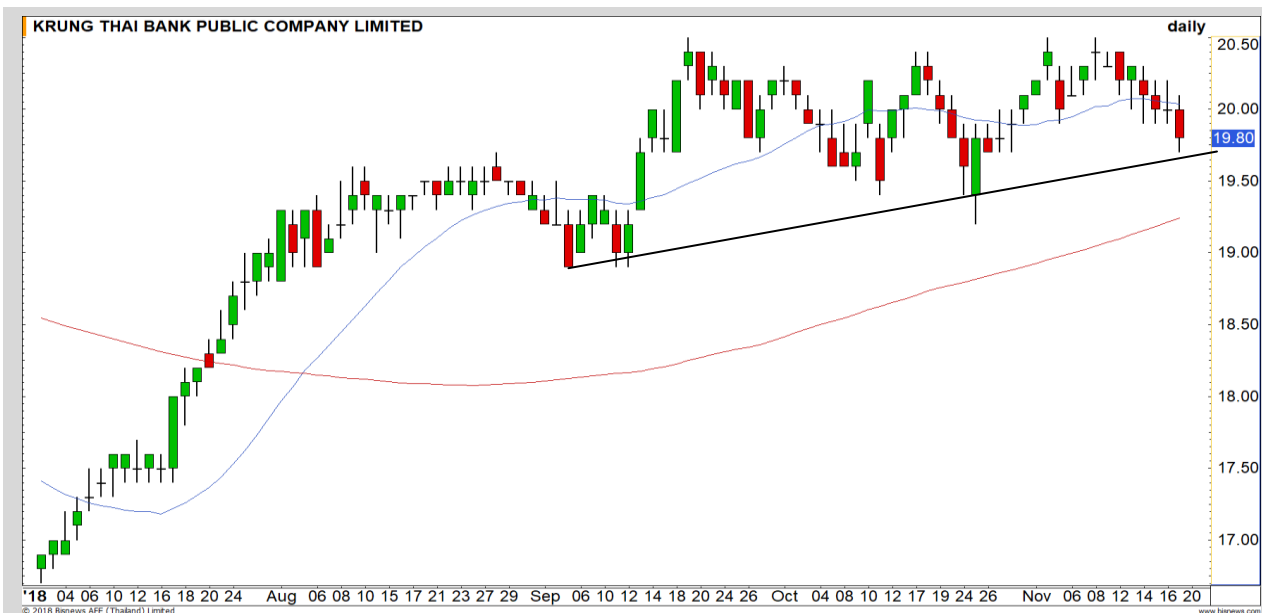
Support	54
Resistance	55.25-56
Stop loss	53.50

คำแนะนำระยะสั้น (BUY)

เมื่อวานการฟื้นตัวทำได้ดีกว่าตลาดฯ โดยการปิด High ขณะที่ MACD ยืนยันบวก บ่งชี้ถึง Momentum ที่ยังมีอัตราเร่ง ผ่าน 55.25 บาท Upside เปิด



Swing Trading



Support	19.70
Resistance	20.40
Stop loss	19.50

คำแนะนำระยะสั้น (BUY)

ราคาย่อตัวลงมาพักที่ระดับเส้น Uptrend line มีโอกาสได้เห็นการฟื้นตัวกลับในรอบสั้นนี้ วางเป้าหมายที่ 20.40 บาท

KTB



Support	48.25
Resistance	51
Stop loss	47.50

คำแนะนำระยะสั้น (BUY)

ราคาแกว่งออกด้านข้าง เกะแนวค่าเฉลี่ย 48.25 บาท ขณะที่การพักตัวระหว่างรอบหลักขาขึ้น มี Vol. หดตัว มีโอกาสที่จะเป็นการพักตัวเพื่อขึ้นต่อเป้าหมาย 51 บาท

EA

BANPU



เทียบราคาวันก่อนหน้า

Close Price	%Change
17.50	+1.16%

(ข้อมูล ณ เวลา 17.00 น. ของวันก่อนหน้า)

ต้นทุน 17.60-17.70 บาท

ยังรอซื้อคืนที่ด่านแรก 17 บาท

แนวรับ		แนวต้าน	
17	16.50	17.60	18

ยังคงรอซื้อคืนที่ด่านแรก 17 บาท หลังทำ SBL ไปในช่วงช่วงต้นทุน 17.60-17.70 บาท

ด้วยรอบหลักยังถูกจาก Downtrend 19.60 บาท ฉะนั้นช่วงการพักตัวทำฐาน มีโอกาสหลุด 17 บาท

ปริมาณหุ้นที่ให้ยืมเพื่อขายชอร์ต

Stock	Available for borrowing (Share)
BANPU	10,255,800

(ข้อมูล ณ เวลา 9.00 น. ของวันก่อนหน้า)

ทะลุแนวต้าน 18 บาทตัดขาดทุน

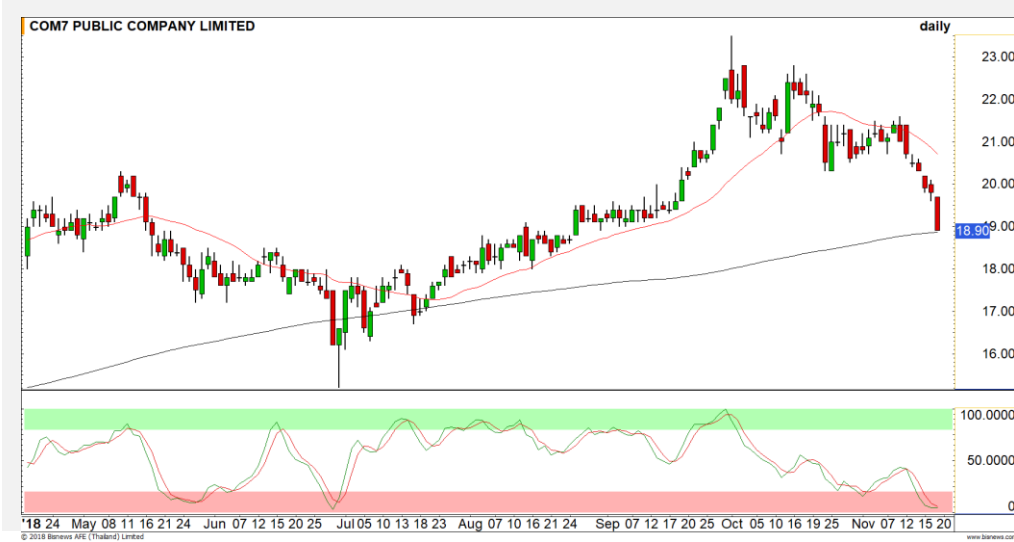
สอบถามข้อมูลเพิ่มเติม กรุณาติดต่อ ฝ่ายธุรกิจยืมและให้ยืมหลักทรัพย์

โทรศัพท์ : 02-658-9699

Email: sbl@fnস্যrus.com



COM7 : COM724C1904A



แนวรับ		แนวต้าน	
18.50	18.00	19.70	20.00

ราคาลงมาที่เส้นค่าเฉลี่ย 200 วัน โดยภาพหลักยังไม่เสียภาพเชิงบวก
ประเมินราคามีโอกาสเกิด Technical Rebound

หากราคาหลุดต่ำกว่า 18.00 บาท ตัดขาดทุน



สอบถามข้อมูลเพิ่มเติม
โทรศัพท์ 02-658-9915
Email: dw@fnsyrus.com
Line: @dw24

ตารางราคา

* ตารางราคาใช้เปรียบเทียบในการซื้อขายช่วง
market open เท่านั้น ไม่รวมช่วง market call

Name	COM724C1904A	Implied Volatility	49.00%
Underlying	COM7	Delta	31.69%
Type	Call	Listing Date	07-Nov-2018
Strike	23.580	Last Trading Date	30-Apr-2019
Conversion Ratio	4.19000	Expire Date(Maturity Date)	06-May-2019
Moneyness	-19.85% OTM	outstanding (19-Nov-2018)	600

Underlying Bid*	DW Bid Price(THB) *				
	20-Nov-2018	21-Nov-2018	22-Nov-2018	23-Nov-2018	26-Nov-2018
19.30	0.29	0.29	0.28	0.28	0.28
19.20	0.28	0.28	0.28	0.27	0.27
19.10	0.27	0.27	0.27	0.27	0.26
19.00	0.26	0.26	0.26	0.26	0.25
18.90	0.26	0.25	0.25	0.25	0.25
18.80	0.25	0.25	0.24	0.24	0.24
18.70	0.24	0.24	0.24	0.24	0.23
18.60	0.23	0.23	0.23	0.23	0.22
18.50	0.23	0.23	0.22	0.22	0.22

TOP GAINER AND LOSER

5 TOP MAINBROAD GAINER

Rank	Stock	PClose	%Change	Support	Resistance	Trend (1 Week)	Technical View
1	GLAND	3.52	14.29	3.40/3.28	3.64/3.84	Sideway Up	ราคายืนเหนือ 3.24 บาทได้ เปิด Upside
2	CHO	1.64	10.81	1.57/1.50	1.67/1.74	Sideway Up	แนวโน้มแข็งแกร่ง ระยะสั้นอาจพักตัวสลับได้
3	ORI	6.95	8.59	6.75/6.50	7.25/7.55	Sideway Down	ระยะสั้นราคามีโอกาสกลับตัว
4	JKN	11.30	5.61	10.70/10.20	11.60/12.00	Sideway	หากราคาผ่าน 12.00 บาท จะฟื้นตัวแบบ Double Bottoms
5	TVD	1.73	5.49	1.67/1.62	1.77/1.85	Sideway Up	ราคาทำ Higher High ดึงภาพเป็นบวก

5 TOP MAINBROAD LOSER

Rank	Stock	PClose	%Change	Support	Resistance	Trend (1 Week)	Technical View
1	NER	1.79	-13.11	1.70/1.55	1.85/1.91	Downtrend	ราคาทำ All Time Low เสี่ยงลงต่อ
2	SONIC	1.32	-11.41	1.25/1.20	1.38/1.44	Downtrend	ราคาทำ All Time Low เสี่ยงลงต่อ
3	SAT	18.60	-9.27	18.00/17.70	19.10/19.50	Sideway Down	หากราคาไม่รีบกลับไปยืน 19.10 บาท เสี่ยงพักฐาน
4	ACAP	4.00	-9.09	3.84/3.70	4.16/4.26	Downtrend	ราคาลงต่อเนื่องหลังเกิด Breakaway ขาลง
5	HUMAN	8.40	-8.20	8.20/8.00	8.70/8.90	Sideway Down	ราคาทำ New Low ดึงภาพเป็นลบ

หมายเหตุประกอบการเลือก Top Gainer และ Top Loser

- ปริมาณการซื้อขายเฉลี่ย 5 วัน มากกว่า 10 ล้านบาท
- ไม่นับรวม DW และ Warrant
- ราคาหุ้นไม่ต่ำกว่า 1 บาท

**** เนื่องจากหุ้นในกลุ่มนี้ส่วนใหญ่เป็นหุ้นที่ผันผวนแรงกว่าตลาด นักลงทุนควรใช้ความระมัดระวังเป็นพิเศษ ****

Crude Oil (WTI)

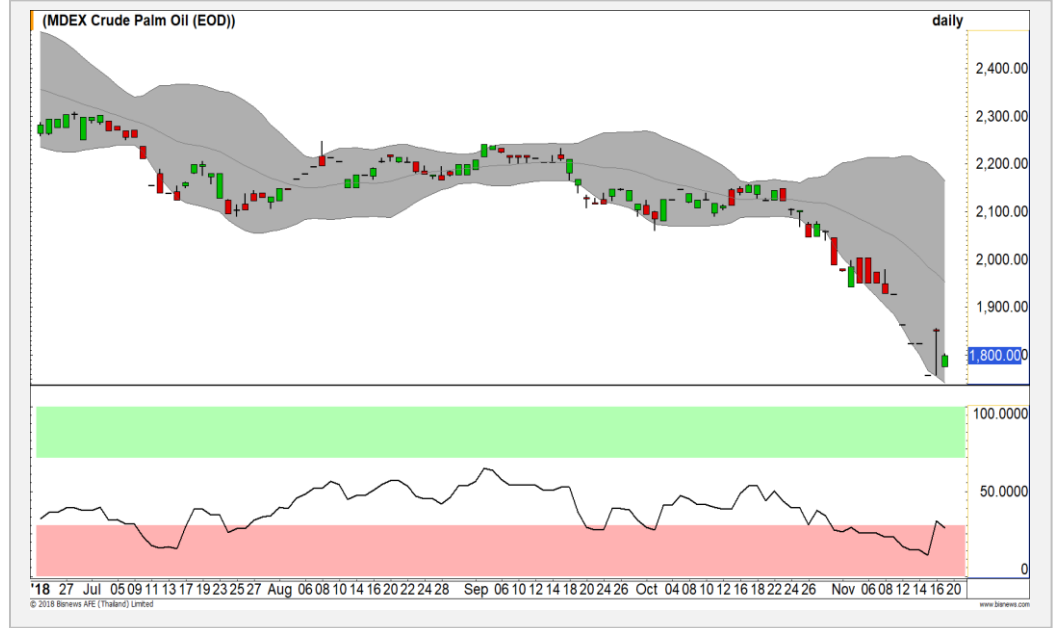


	Level 1	Level 2
Support	55	52
Resistance	59	63

แท่งเทียนรูปแบบ Hammer

ราคาน้ำมัน WTI ราคายังคงรักษาภาพการฟื้นตัวของรอบนี้ไว้ได้ เมื่อวานนี้แท่งเทียนเกิดรูปแบบ Hammer เป็นสัญญาณบวกในทางเทคนิค ยังมองแนวต้านแรกที่ 59 ดอลลาร์

Crude Palm Oil



	Level 1	Level 2
Support	1760	1700
Resistance	1900	2000

รอบสั้นฟื้นตัว

ราคาน้ำมันปาล์ม มองรอบสั้นมีโอกาสเกิดการฟื้นตัวเกิดขึ้น เนื่องจากก่อนหน้านี้ราคาอยู่ในภาวะ Oversold วางแนวต้านรอทดสอบที่ 1900 / 2000 รังเกิตต่อต้น

Gold Futures

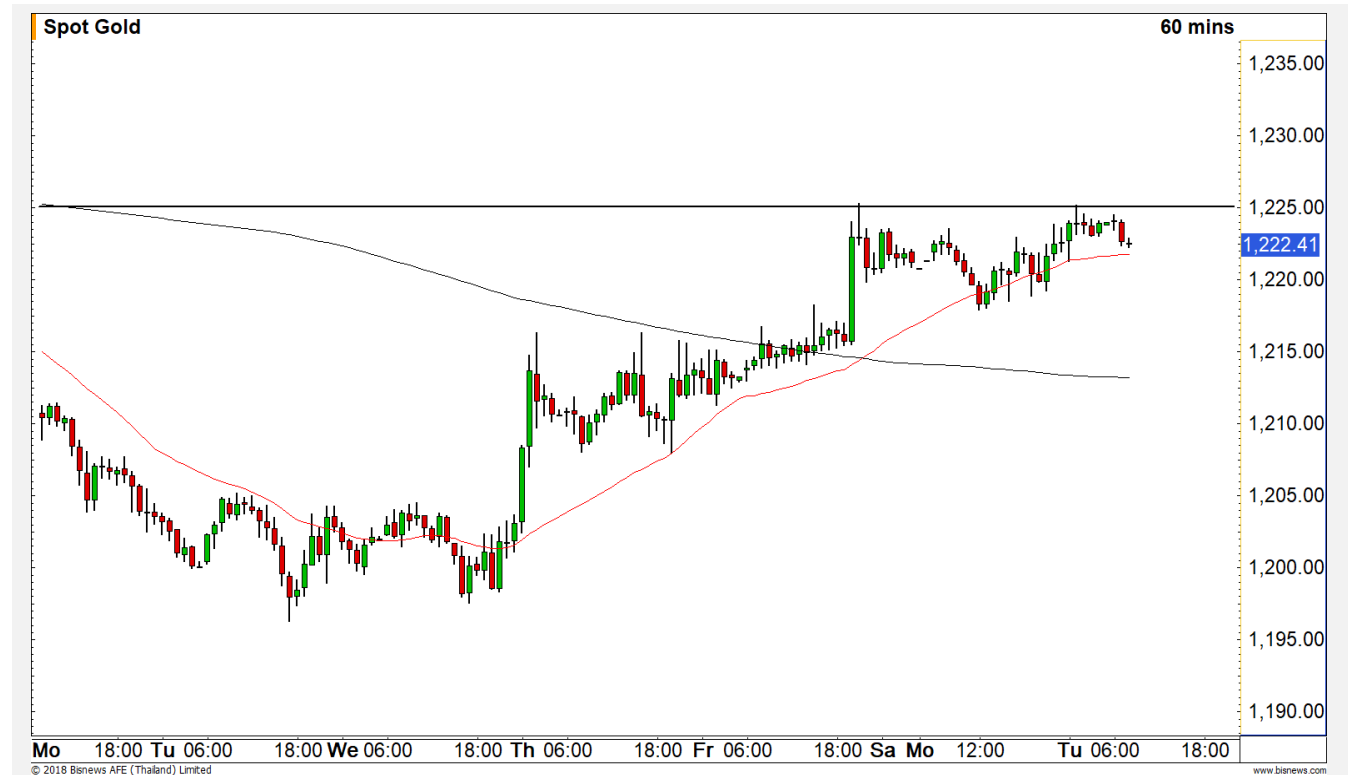
รอการทะลุผ่าน 1225 ดอลลาร์ เพื่อเปิด Upside

จากกราฟราย 60 นาที ภาพหลักของราคาทองคำเป็นทิศทางบวก เนื่องจากเส้นค่าเฉลี่ยระยะสั้นอยู่เหนือเส้นค่าเฉลี่ยระยะยาว เมื่อคืนที่ผ่านมาราคาทองคำขึ้นไปทดสอบแนวต้าน 1225 ดอลลาร์ ก่อนจะพักตัวลงมาในเช้านี้

การทะลุผ่าน 1225 ดอลลาร์ ไปได้จะเป็นการยืนยันรอบการฟื้นตัวอีกครั้งของราคาทองคำ

คำแนะนำระยะสั้น GFZ18

- พอร์ตวางแนวรอเปิด Long เมื่อราคาทองคำทะลุผ่าน 1225 ดอลลาร์ มีเป้าหมายทำกำไรช่วง 1230 – 1234 ดอลลาร์ **ตัดขาดทุนเมื่อราคาทองคำหลุดระดับ 1220 ดอลลาร์**



แนวรับ		แนวต้าน	
1220	1217	1225	1230

Contracts	Long	Short	Net	YTD
Institution	4183	3208	975	-11243
Foreign	1996	1237	759	3231
Local	5142	6876	-1734	8012

วันที่ 19 พ.ย. 2018
กองทุน SPDR ลดการถือครองทองคำ
1.18 ตัน ลงมาที่ระดับ 760.86 ตัน

USD Futures

ค่าเงินบาทแกว่งตัวในกรอบ

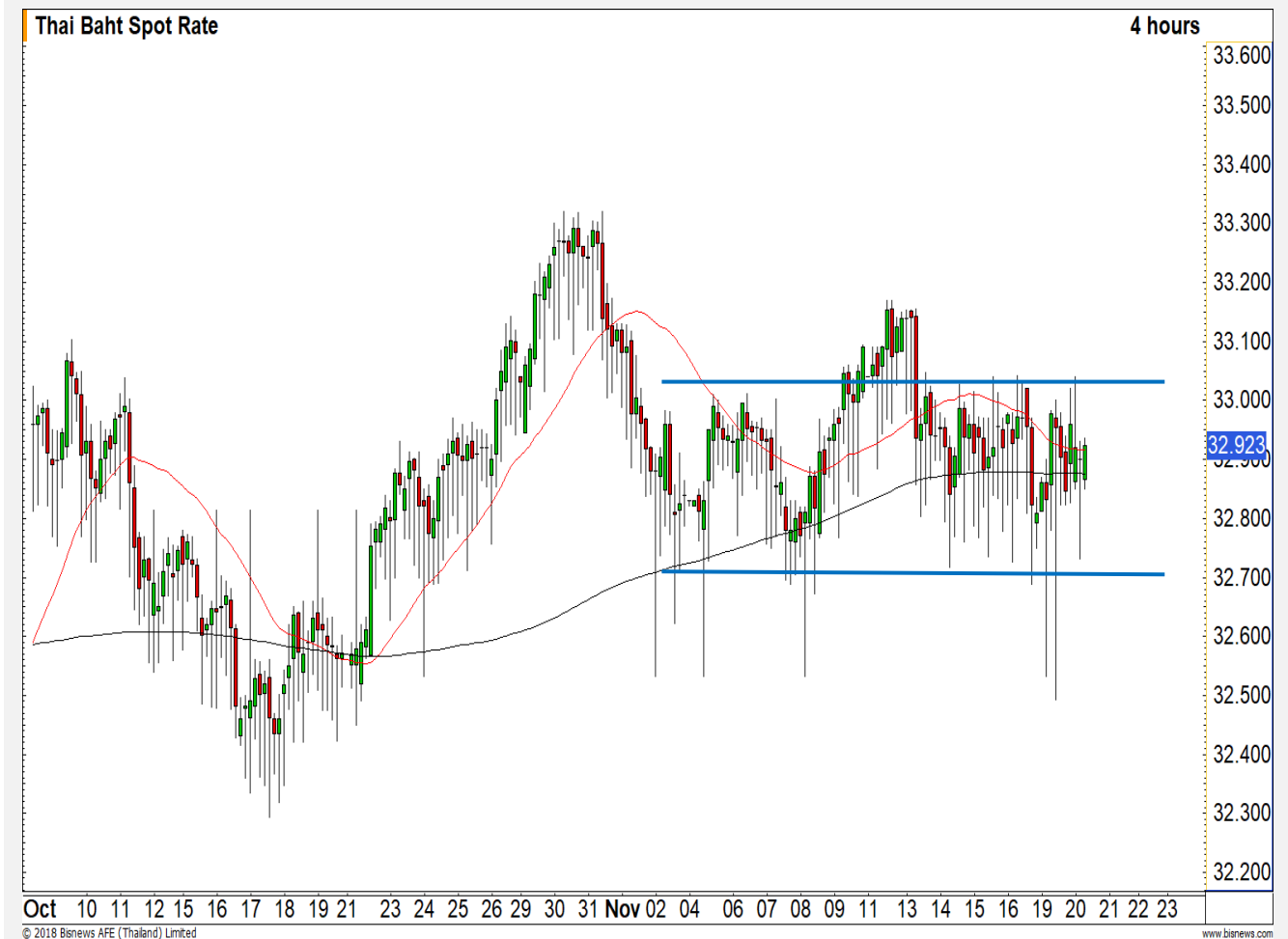
32.70 – 33.00 บาท/ดอลลาร์

ค่าเงินบาทราย 240 นาที แกว่งตัวสะสมกำลังออก
ด้านข้างในช่วง 32.70 – 33.00 บาท/ดอลลาร์

ค่าเงินบาทจะมีทิศทางที่ชัดเจนอีกครั้งหากค่าเงิน
บาทสามารถ Breakout ออกจากกรอบดังกล่าวได้

คำแนะนำระยะสั้น USDZ18

- พอร์ตวางแนว Wait and See



แนวรับ		แนวต้าน	
32.80	32.75	33.00**	33.10

Market Summary & Theoretical Price

SET50 Index Futures

Series	Settle	Change	Vol. Contracts	Change	OI	Change	Days to Delivery	Theoretical			Div. Yield	Fund Rate	Basis	Premium Discount
								Theoretical	Lower	Upper				
S50X18	1088.8	-0.2	6	-20	524	0	9	1087.43	1087.23	1088.90	0.00	1.50%	1.65	1.37
S50Z18	1089.3	1.4	99146	-41857	265385	-7754	37	1088.10	1087.27	1094.16	0.01	1.50%	2.15	1.20
S50F18	1091.0	1.0	6	-33	211	3	71	1088.93	1087.34	1100.56	0.01	1.50%	3.85	2.07
S50H19	1086.2	1.7	4728	-3030	21895	80	128	1089.93	1087.07	1110.90	0.01	1.50%	-0.95	-3.73
S50M19	1081.9	1.4	909	-909	7765	-16	219	1085.39	1080.50	1121.26	0.02	1.50%	-5.25	-3.49
S50U19	1078.3	1.8	153	-268	4503	29	311	1076.40	1069.46	1127.35	0.03	1.50%	-8.85	1.90

Gold Futures

Series	Settle	Change	Vol. Contracts	Change	OI	Change	Days to Delivery	Theoretical			Premium / Discount	Risk Free Rate
								Theoretical	Lower	Upper		
GFZ18	19130	20	16	-42	2348	-17	37	19160	19145	19266	-29.73	1.50%
GFG19	19220	40	1	-30	566	-2	99	19208	19170	19494	11.53	1.50%
GFJ19	19240	20	2	-3	388	-2	158	19255	19193	19710	-14.86	1.50%

USD Futures

Series	Settle	Change	Days to Delivery	Theoretical	Basis
USDX18	32.96	-0.05	9	32.95	0.04
USDZ18	32.90	-0.09	37	33.02	-0.02
USDF18	32.88	-0.05	71	33.11	-0.04
USDH19	32.75	-0.09	128	33.26	-0.17

DISCLAIMER: รายงานฉบับนี้จัดทำโดยบริษัทหลักทรัพย์ ฟินันเซีย ไซรัส จำกัด (มหาชน) "บริษัท" ข้อมูลที่ปรากฏในรายงานฉบับนี้ถูกจัดทำขึ้นบนพื้นฐานของแหล่งข้อมูลที่เชื่อหรือควรเชื่อว่ามีที่น่าเชื่อถือ และหรือมีความถูกต้อง อย่างไรก็ตามบริษัทไม่รับรองความถูกต้อง/ครบถ้วนของข้อมูลดังกล่าว ข้อมูลและความคิดเห็นที่ปรากฏอยู่ในรายงานฉบับนี้อาจมีการเปลี่ยนแปลง แก้ไข หรือเพิ่มเติมได้ตลอดเวลาโดยไม่ต้องแจ้งให้ทราบล่วงหน้า บริษัทไม่มีความประสงค์ที่จะชักจูงหรือชี้ชวนให้ผู้ลงทุน ลงทุนซื้อหรือขายหลักทรัพย์ตามที่ปรากฏในรายงานฉบับนี้ รวมทั้งบริษัทไม่ได้รับประกันผลตอบแทนหรือราคาของหลักทรัพย์ตามข้อมูลที่ปรากฏแต่อย่างใด บริษัทจึงไม่รับผิดชอบต่อความเสียหายใดๆ ที่เกิดขึ้นจากการนำข้อมูลหรือความเห็นในรายงานฉบับนี้ไปใช้ไม่ว่ากรณีใดก็ตาม ผู้ลงทุนควรศึกษาข้อมูลและใช้ดุลยพินิจอย่างรอบคอบในการตัดสินใจลงทุน

บริษัทขอสงวนลิขสิทธิ์ในข้อมูลและความคิดเห็นที่ปรากฏอยู่ในรายงานฉบับนี้ ห้ามมิให้ผู้ใดนำข้อมูลและความคิดเห็นในรายงานฉบับนี้ไปใช้ประโยชน์ คัดลอก ตัดแปลง ทำซ้ำ นำออกแสดงหรือเผยแพร่ต่อสาธารณชนไม่ว่าทั้งหมดหรือบางส่วน โดยไม่ได้รับอนุญาตเป็นลายลักษณ์อักษรจากบริษัทล่วงหน้า การลงทุนในหลักทรัพย์มีความเสี่ยง ผู้ลงทุนควรศึกษาข้อมูลและพิจารณาอย่างรอบคอบก่อนการตัดสินใจลงทุน

บริษัทหลักทรัพย์ ฟินันเซีย ไซรัส จำกัด (มหาชน) อาจเป็นผู้ดูแลสภาพคล่อง (Market Maker) และผู้ออกใบสำคัญแสดงสิทธิอนุพันธ์ (Derivative Warrants) บนหลักทรัพย์ที่ปรากฏอยู่ในรายงานฉบับนี้ โดยบริษัท อาจจัดทำทวีเคาระทิงของหลักทรัพย์อ้างอิงดังกล่าวนี้ ดังนั้น นักลงทุนควรศึกษารายละเอียดในหนังสือชี้ชวนของใบสำคัญแสดงสิทธิอนุพันธ์ดังกล่าวก่อนตัดสินใจลงทุน