



## SET INDEX

เปิดชะลอตามตลาดต่างประเทศ  
ฐานเดิม 1785-1788 จุดรองรับอยู่

เมื่อวานดัชนีปิดหลุด 1800 จุด  
เข้าสู่ระยะคลายตัวจากแนวต้าน 1820  
จุด ประเมินฐานเดิม 1785-1788 จุด  
เป็นระดับฟื้นตัว เพราะคลายตัวชั่วคราว  
แบบเพื่อสร้างไหล่ขวา ในรูปแบบกลับตัว  
ที่เรียกว่า Inverse Head &  
Shoulders

โดยเข้านี้มีฐานรองรับช่วงแรก  
1788-1790 จุด และระดับลึกลับคาดว่าจะ  
ไม่หลุด 1785 จุด บริเวณนี้เริ่มสร้างฐาน  
การติดกลับอีกรอบ

แนวรับ	1790**	1785*
แนวต้าน	1805**	1809*

## SET

## daily



## Technical Review:

- S50H18: เปิดชะลอ โดยสังเกตแนวรับย่อย 1178-1180 จุด ยืนได้จะฟื้นกลับราย ชม. แบบจำกัด Upside
- Momentum Trading : TOA , BCH
- Swing Trading : KBANK , SCC

# SET50 Index Futures



## เปิดปรับลง แต่คาดว่าจะยืนที่แนวรับ 1175/1170 จุดได้ต่อเนื่อง

19 มี.ค. 61 นักลงทุนต่างชาติกลับมา Short สุทธิ 3,116 สัญญา (3 ม.ค.-19 มี.ค. 61 มียอด Short สุทธิ สะสมเพิ่มขึ้นเป็น 18,256 สัญญา)

การถอยจาก High ใกล้ 1200 จุด จะเปิดความเสี่ยงเมื่อหลุด 1180 จุด คาดว่าจะเปิดหลุดในเช้านี้ แต่จะประคองยืนที่แนวรับช่วง 1170-1175 จุดได้ เพื่อสร้างฐานการฟื้นกลับอีกระลอก

เช้านี้เปิดชะลอ สังเกตแนวรับย่อย 1178-1180 จุด กรณียืนที่แนวดังกล่าวได้ จะเกิดระยะฟื้นตัวราย ชม. กลับเข้าหาแนวต้าน 1185-1187 จุด

### กลยุทธ์ S50H18 (Swing Trade)

- เมื่อวานที่ถือ Trading Long ต้นทุน 1160 จุด และ 1165-1172 จุดอยู่บางส่วน **ตัดขาดทุนกำไรไปแล้ว หลังหลุด 1185 จุด** และที่ถือ Trading Long ต้นทุน ใกล้แนวรับ 1192 จุด คาดว่าการหลุด 1185 จุด น่าจะได้ตัดขาดทุนไปแล้ว
- พอร์ตว่างกรณีมีเด็งรายชม. ไม่ผัน 1185-1187 จุด แนะนำเปิด Trading Short เพื่อรอปิดที่แนวรับ 1175/1170 จุด และเปิด Long กลับอีกรอบ

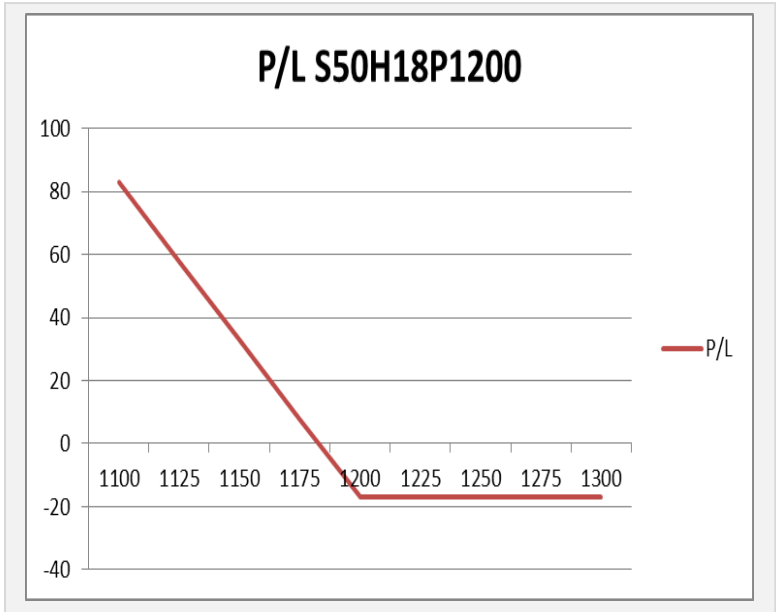
แนวรับ		แนวต้าน	
1175**	1170*	1185**	1187*

Contracts	Long	Short	Net	YTD
Institution	34967	34990	-23	20044
Foreign	23952	27068	-3116	-18256
Local	68461	65322	3139	-1788

# SET50 Index Options

คำแนะนำ : Wait and See

กลยุทธ์ : -  
 ขาดทุนสูงสุด : -  
 กำไรสูงสุดทางทฤษฎี : -  
 เป้าหมายการทำกำไร : -  
 จุดคุ้มทุน(เมื่อหมดอายุ) : -



SET50 Index	Long S50H18P1150	Cost	Profit/Loss
1100	100	17.1	82.9
1125	75	17.1	57.9
1150	50	17.1	32.9
1175	25	17.1	7.9
1200	0	17.1	-17.1
1225	-25	17.1	-17.1
1250	-50	17.1	-17.1
1275	-75	17.1	-17.1
1300	-100	17.1	-17.1

		Price	Change	Vol.	Open Interest	Intrinsic Value	Time Value	Break Even	All-in-Premium	Implied Volatility	Effective Gearing
Call Option	S50H18C1150	35.00	-7.00	182	4,067	34.63	0.37	1185.00	0.00	0.00%	33.75
	S50H18C1175	15.00	-5.70	371	5,607	9.63	5.37	1190.00	0.00	11.63%	53.34
	S50H18C1200	4.50	-3.90	551	5,848	0.00	4.50	1204.50	0.02	13.05%	75.09
	S50H18C1225	1.40	-0.90	111	4,649	0.00	1.40	1226.40	0.04	15.39%	83.93
	S50H18C1250	0.50	-0.60	1	2,058	0.00	0.50	1250.50	0.06	17.80%	86.15

Put Option	S50H18P1150	2.20	0.10	258	5,012	0.00	2.20	1147.80	-0.03	16.54%	-71.66
	S50H18P1175	8.20	1.60	487	5,380	0.00	8.20	1166.80	-0.02	16.20%	-53.37
	S50H18P1200	22.70	5.20	236	4,049	15.37	7.33	1177.30	-0.01	17.82%	-34.36
	S50H18P1225	44.50	7.00	38	2,238	40.37	4.13	1180.50	0.00	22.56%	-21.49
	S50H18P1250	67.90	9.70	6	187	65.37	2.53	1182.10	0.00	26.87%	-15.36

## ICT

	Level 1	Level 2
<b>Support</b>	172	170
<b>Resistance</b>	176	180

### ยืนได้ไปต่อ

Breakout ผ่าน High เดิมขึ้นมาแล้ว แต่ในระยะสั้นอาจจะเจอแรงขายทำกำไรออกมาบ้าง ให้ตามดูต่อว่าดัชนีจะยืนได้หรือไม่ หากยืนได้ไปต่อ



## Electronic Components

	Level 1	Level 2
<b>Support</b>	1565	1550
<b>Resistance</b>	1625	1660

### ต้องปิดเหนือ MA20 จึงจะกลับตัว

ภาพหลักยังอยู่ในแนวโน้มขาลง ดัชนีต้องมาปิดเหนือเส้น Moving Average 20 วันที่ 1625 จุด จึงจะยืนยันรอบการกลับตัว

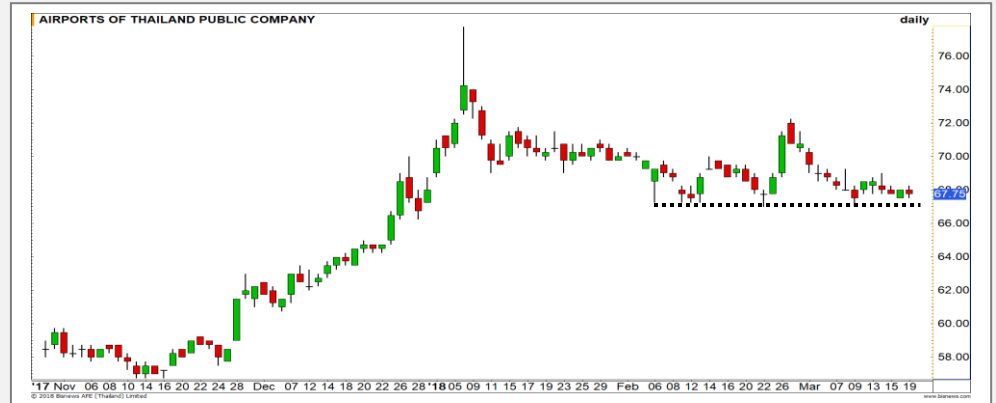


# Top Most Active



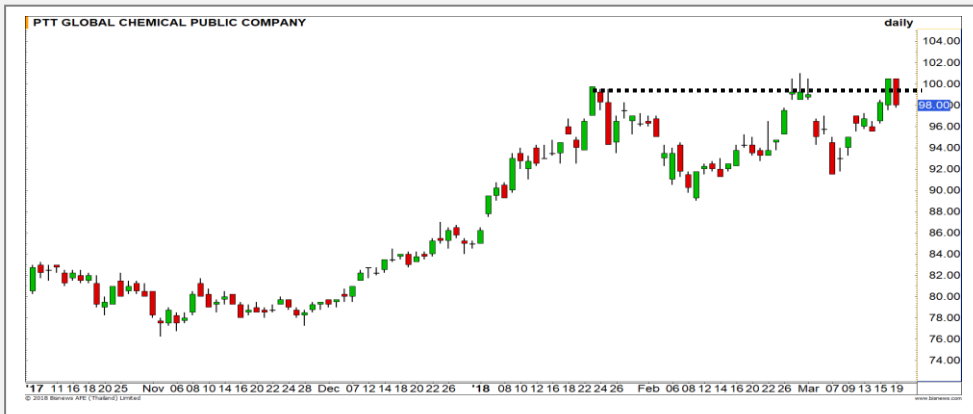
Support 54.25 52.50 Resistance 56.25 57.50

**IVL (DAY):** กลับมาปิดต่ำกว่าระดับ 55.25 บาท ทำให้รอบการขึ้นที่ผ่านมามีโอกาสเป็น False break กลับลงมา Sideway ในกรอบสามเหลี่ยมเดิม



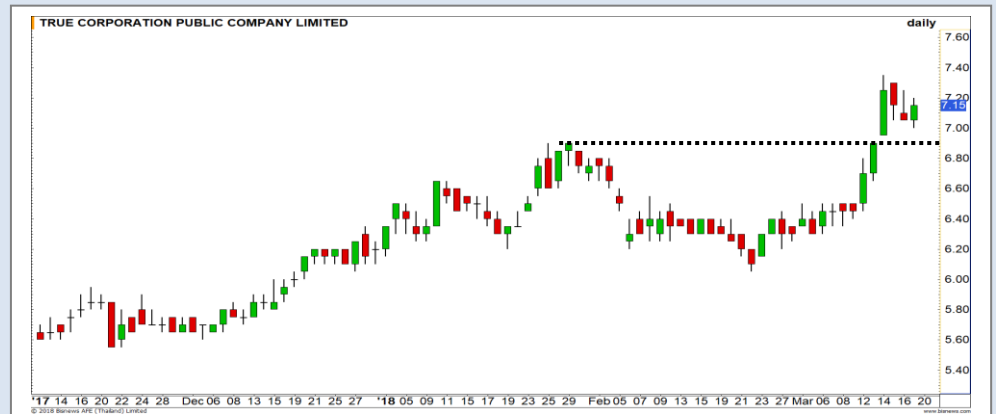
Support 67.25 66 Resistance 68.25 69.75

**AOT (DAY):** ราคาไม่ควรหลุดระดับ 67.25 บาท มิฉะนั้นจะเป็นการเปิด Downside ในภาพใหญ่เพื่อลงต่อ



Support 96 94.25 Resistance 99.25 100.50

**PTTGC (DAY):** กลับลงมาปิดต่ำกว่าระดับ 100 บาท เกิดภาพ False break เช่นเดียวกัน คาดกลับมาพักฐานสะสมกำลังก่อน



Support 7 6.90 Resistance 7.30 7.40

**TRUE (DAY):** ทิศทางโดยรวมของราคายังให้น้ำหนักเป็นเชิงบวก ราคามีแนวโน้มที่จะปรับตัวขึ้นทำ High ใหม่

# Momentum Trading

TOA

**Support** | 36.25  
**Resistance** | 38 / 40  
**Stop loss** | 35.75

## คำแนะนำระยะสั้น (BUY)

โมเมนตัมการขึ้นในช่วงนี้ค่อนข้างแข็งแกร่ง ราคาแกว่งตัวขึ้นต่อเนื่องเหนือเส้น Uptrend line คาดได้เห็นการปรับตัวขึ้นต่อเพื่อขึ้นทดสอบเป้าหมายแนวต้าน 38 / 40 บาท ตามลำดับ



BCH

**Support** | 16.80  
**Resistance** | 17.70  
**Stop loss** | 16.40

## คำแนะนำระยะสั้น (BUY)

Breakout ออกจากรูปแบบ Ascending Triangle ได้แล้วเป็นสัญญาณบวก และหากปิดเหนือ High เดิมที่ 17.30 บาทได้จะยิ่งยืนยันสัญญาณมากขึ้น และ Upside ด้านบนจะเปิดกว้างอีกครั้ง



# Swing Trading



<b>Support</b>	220
<b>Resistance</b>	228 / 232
<b>Stop loss</b>	218

## คำแนะนำระยะสั้น (BUY)

ราคาอ่อนตัวลงมาใกล้กรอบแนวรับสำคัญบริเวณ 220 บาท ประเมิน Downside การย่อตัวค่อนข้างจำกัด เป็นจังหวะการเข้าเก็งกำไรที่ดี

KBANK



<b>Support</b>	492-494
<b>Resistance</b>	520
<b>Stop loss</b>	484

## คำแนะนำระยะสั้น (BUY)

รอบหลักยังเป็นภาพของการกลับตัว ดังนั้นในระยะสั้นการย่อตัวลงมาที่แนวรับบริเวณ 492-494 บาทจะเป็นจังหวะในการเข้าซื้อ

SCC



AP

AP (THAILAND) PUBLIC COMPANY LIMITED



เทียบราคาวันก่อนหน้า

Close Price	%Change
8.50	+0.59%

(ข้อมูล ณ เวลา 17.00 น. ของวันก่อนหน้า)

เมื่อวานทำ SBL ไปในช่วงต้นทุน  
8.45-8.50 บาท รอระยะชะลอซื้อคืน

แนวรับ		แนวต้าน	
8.30	8.20	8.60	8.70

ต้นทุนการทำ SBL เมื่อวานช่วง 8.45-8.50 บาท  
รอซื้อคืนในระยะชะลอกลับสู่ฐาน 8.30 บาทอีกรอบ  
คาดว่าระยะฟื้นตัวยังจำกัดจากภาวะตลาดฯ  
โดยรวมที่คลายตัวช่วงสั้น

ปริมาณหุ้นที่ให้ยืมเพื่อขายชอร์ต

Stock	Available for borrowing (Share)
AP	1,470,300

(ข้อมูล ณ เวลา 9.00 น. ของวันก่อนหน้า)

ตัดขาดทุนกรณีทะเล 8.70 บาท

สอบถามข้อมูลเพิ่มเติม กรุณาติดต่อ  
ฝ่ายธุรกิจยืมและให้ยืมหลักทรัพย์

โทรศัพท์ : 02-658-9699  
Email: sbl@fnsyrus.com



## MINT : MINT24C1807A



แนวรับ		แนวต้าน	
37	36	40	42

เห็นการย่อฐานของราคาที่ยังบริเวณ Low เดิม เราประเมิน Downside การอ่อนตัวรอบนี้ค่อนข้างจำกัด ทำให้มีโอกาสบริเวณนี้จะเป็นรูปแบบ Double bottom มีโอกาสดีดกลับขึ้นทดสอบแนวต้าน 40 บาท และ 42 บาท



สอบถามข้อมูลเพิ่มเติม  
โทรศัพท์ 02-658-9915  
Email: dw@fnsyrus.com  
Line: @dw24

### ตารางราคา

\* ตารางราคาใช้เปรียบเทียบในการซื้อขายช่วง market open เท่านั้น ไม่รวมช่วง market call

Underlying Bid*	DW Bid Price(THB) *				
	20-Mar-2018	21-Mar-2018	22-Mar-2018	23-Mar-2018	26-Mar-2018
38.75	0.04	0.04	0.04	0.04	0.04
38.50	0.04	0.04	0.04	0.04	0.04
38.25	0.04	0.04	0.04	0.04	0.03
38.00	0.04	0.03	0.03	0.03	0.03
37.75	0.03	0.03	0.03	0.03	0.03
37.50	0.03	0.03	0.03	0.03	0.03
37.25	0.03	0.03	0.03	0.03	0.03
37.00	0.03	0.03	0.03	0.02	0.02
36.75	0.02	0.02	0.02	0.02	0.02

<b>Name</b>	MINT24C1807A	<b>Implied Volatility</b>	40.00%
<b>Underlying</b>	MINT	<b>Delta</b>	5.46%
<b>Type</b>	Call	<b>Listing Date</b>	24-Jan-2018
<b>Strike</b>	57.850	<b>Last Trading Date</b>	31-Jul-2018
<b>Conversion Ratio</b>	5.85000	<b>Expire Date(Maturity Date)</b>	06-Aug-2018
<b>Moneyess</b>	-53.25% OTM	<b>outstanding (19-Mar-2018)</b>	172,000

# TOP GAINER AND LOSER

## 5 TOP MAINBROAD GAINER

Rank	Stock	PClose	%Change	Support	Resistance	Trend (1 Week)	Technical View
1	GL	9.20	+22.67	9/8.55	9.35/10	Uptrend	ราคากลับมาปรับตัวขึ้นต่อ
2	SOLAR	3.06	+5.52	2.90/2.80	3.20/3.30	Uptrend	ปรับตัวในกรอบ Uptrend channel
3	EA	48.25	+5.46	47/45	50/55	Sideway	อยู่ในรอบปรับตัวหลังดิ่งหนัก
4	AYUD	48.50	+5.43	48/47	49.25/50	Sideway	ปรับฐานออกด้านข้าง
5	GLAND	2.70	+3.85	2.64/2.58	2.78/2.84	Uptrend	โมเมนตัมการขึ้นแข็งแกร่ง

## 5 TOP MAINBROAD LOSER

Rank	Stock	PClose	%Change	Support	Resistance	Trend (1 Week)	Technical View
1	ANAN	3.88	-8.92	3.70/3.50	4/4.20	Downtrend	ทำ Low ใหม่ต่อเนื่อง
2	JMART	14	-7.28	13.60/13	14.70/15.10	Downtrend	ความเสี่ยงพักตัวลงต่อยังคงมีสูง
3	HTECH	6.95	-6.08	6.75/6.40	7.25/7.40	Downtrend	กลับลงมาต่ำกว่าเส้นค่าเฉลี่ย 20 วัน
4	SQ	4.12	-5.94	4.04/4	4.20/4.26	Downtrend	เผชิญแรงขายต่อเนื่อง แนวรับสำคัญ 4 บาท
5	RS	28	-5.88	27.25/26	29/30	Sideway Down	ราคาพักตัวปรับฐาน

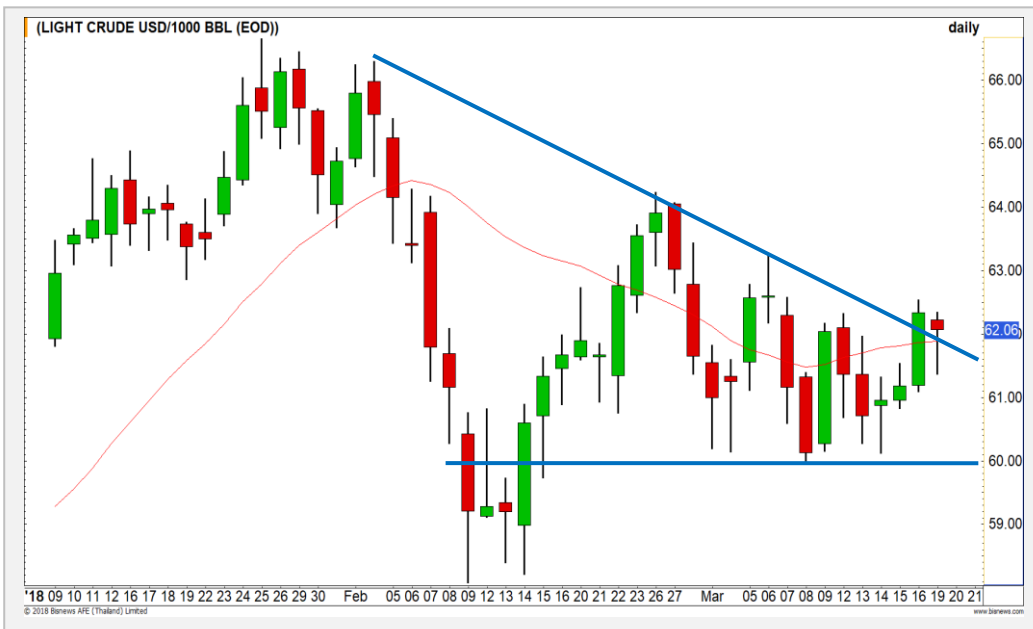
### หมายเหตุประกอบการเลือก Top Gainer และ Top Loser

- ปริมาณการซื้อขายเฉลี่ย 5 วัน มากกว่า 10 ล้านบาท
- ไม่นับรวม DW และ Warrant
- ราคาหุ้นไม่ต่ำกว่า 1 บาท

\*\* เนื่องจากหุ้นในกลุ่มนี้ส่วนใหญ่เป็นหุ้นที่ผันผวนแรงกว่าตลาด นักลงทุนควรใช้ความระมัดระวังเป็นพิเศษ \*\*



WTI Oil



Level 1                      Level 2

**Support**

61.50

61.00

**Resistance**

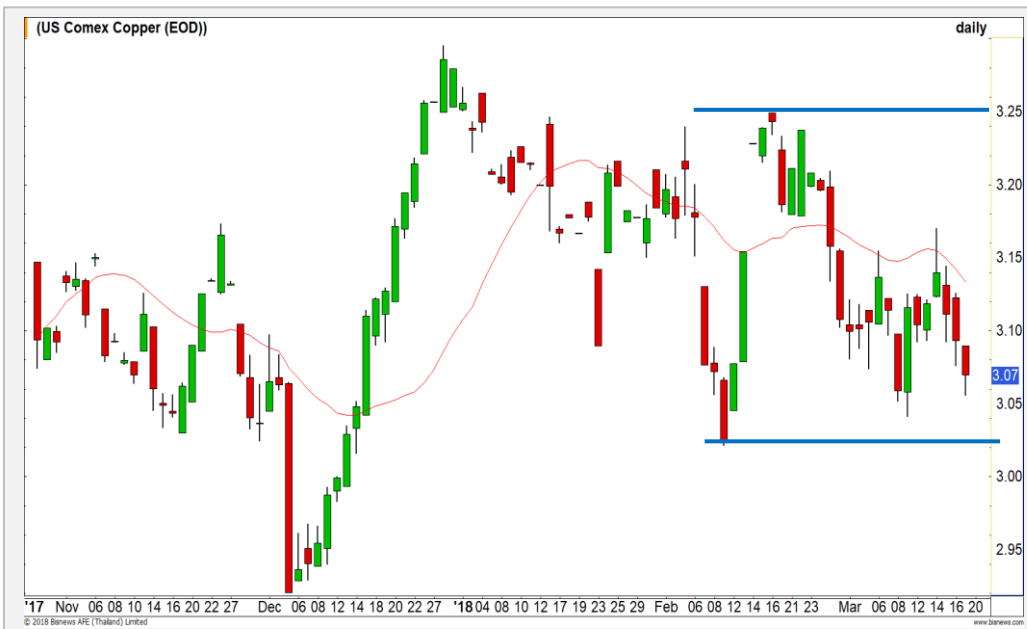
63.00

64.00

**ยังปิดเหนือเส้น Downtrend Line ได้**

เมื่อวานนี้เกิดแรงขายออกมาในช่วงแรกก่อนจะเกิดแรงซื้อกลับในช่วงท้ายชั่วโมง ทำให้ราคายังสามารถปิดเหนือแนวต้านของเส้น Downtrend Line ได้ อยู่ ยังให้นำหนักกับการปรับตัวขึ้นต่อ

Copper



Level 1                      Level 2

**Support**

3.02

2.93

**Resistance**

3.15

3.25

**ใกล้กรอบล่าง มีโอกาสรีบาวด์**

ราคาทองแดงอยู่ในช่วงการอ่อนตัวลงมา ให้ตามดูว่าที่แนวรับหลักที่ 3.02 ดอลลาร์จะมีแรงซื้อกลับหรือไม่ ไม่หลุดแนวรับดังกล่าวภาพยังเป็นการแกว่ง Sideway ในกรอบ

# Gold Futures

## เกิดแรงซื้อกลับ แต่ยังไม่เปลี่ยนเป็นขาขึ้น

จากภาพราย 60 นาที ราคาเกิดแรงซื้อกลับเข้ามา และกองทุน SPDR เริ่มซื้อทองคำอย่างต่อเนื่อง ทำให้ภาพขาลงมีโอกาสเปลี่ยนเป็นขาขึ้นได้ แต่ทั้งนี้ต้องรอการกลับมายืนยันเหนือระดับแนวต้านที่ 1320 ดอลลาร์ และ 1330 ดอลลาร์ตามลำดับ จึงจะเกิดสัญญาณการกลับตัว

### คำแนะนำระยะสั้น GFJ18

- ตันทุน Short ที่ 1315 ดอลลาร์ ปิดสถานะไปแล้วที่ 1315 ดอลลาร์ หลังราคาปรับขึ้นมา



แนวรับ		แนวต้าน	
1310	1305	1320	1328

19 มี.ค. 2018  
 กองทุน SPDR เพิ่มการถือครองทองคำ  
 10.62 ตัน สู่ที่ระดับ 850.84 ตัน

Contracts	Long	Short	Net	YTD
Institution	5262	5535	-273	-4615
Foreign	777	3636	-2859	-12988
Local	9955	6823	3132	17603

# USD Futures

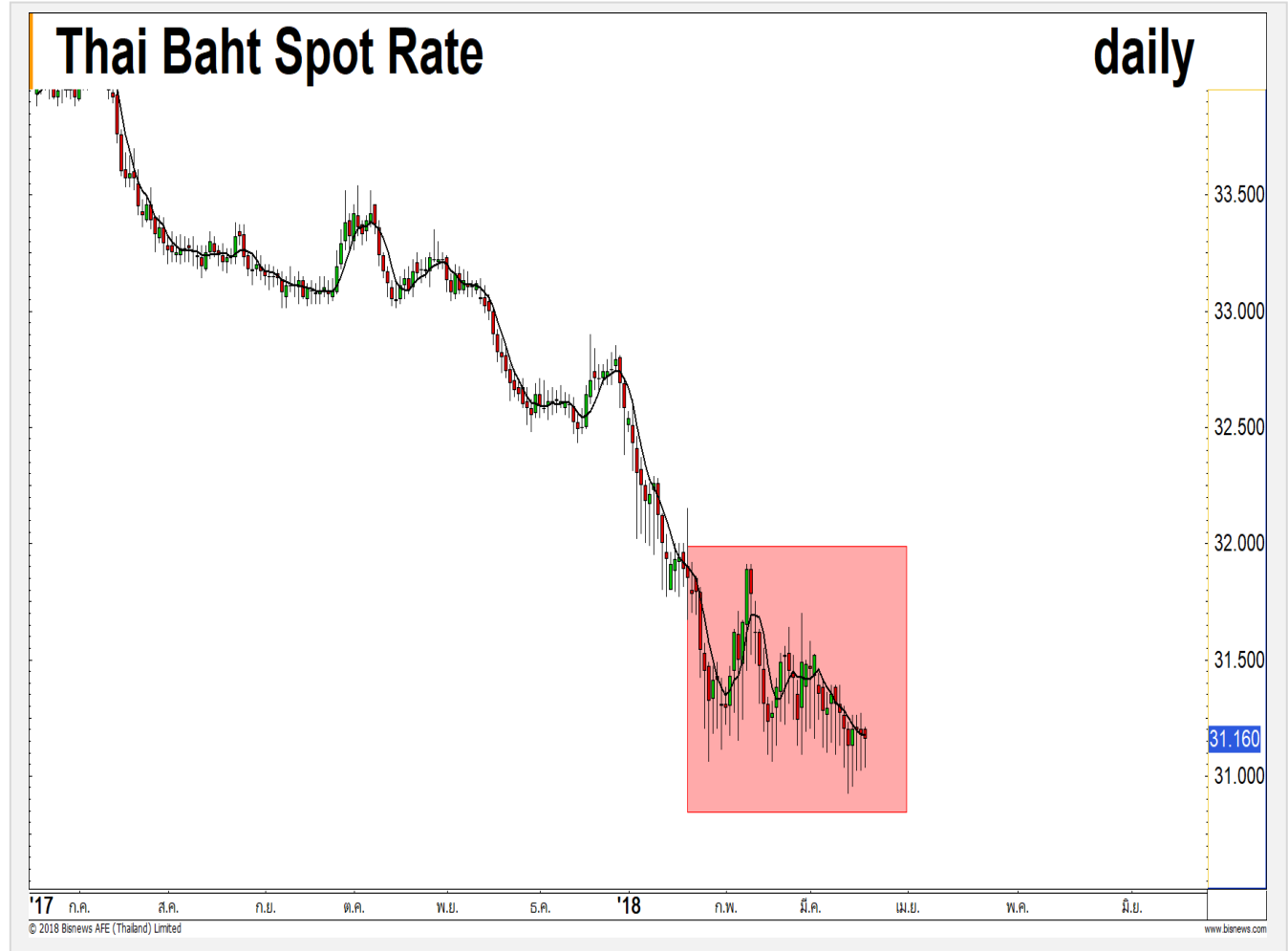
## กลับมาแข่งค่า แต่ยังรอดูแนว 31.10 บาท/ดอลลาร์สหรัฐ

ค่าเงินบาทกลับมาแข่งค่าอีกระลอก จากระดับแข็งค่า ณ ระดับ 31.09 บาท/ดอลลาร์สหรัฐ ที่เตะไปเมื่อ 14 มี.ค. ที่ผ่านมา

ฉะนั้นรอดูแนวแข่งค่าที่ 31.10 บาท/ดอลลาร์สหรัฐอีกที ไม่ผ่านแนวนี้ มีโอกาสกลับมาอ่อนค่าช่วงสั้น

### คำแนะนำระยะสั้น USDH18 (Trading Long)

- พอร์ตถือ Long เมื่อวันศุกร์ที่ผ่านมา ณ ระดับอ่อนค่าของเงินบาทช่วง 31.20-31.25 บาท/ดอลลาร์สหรัฐ รอปิดทำกำไรที่เป้าหมาย 31.35-31.40 บาท/ดอลลาร์สหรัฐ ตัดขาดทุนกรณีแข่งค่าผ่าน 31.10 บาท/ดอลลาร์สหรัฐ



แนวรับ		แนวต้าน	
31.10**	31.05	31.25	31.35

## Market Summary & Theoretical Price

### SET50 Index Futures

Series	Settle	Change	Vol. Contracts	Change	OI	Change	Days to Delivery	Theoretical			Div. Yield	Fund Rate	Basis	Premium Discount
								Theoretical	Lower	Upper				
S50H18	1181.6	-7.9	108589	-6069	285781	-3417	10	1185.08	1184.84	1186.87	0.00	0.02	-3.03	-3.48
S50J18	1179.5	-8.6	6	3	52	4	38	1186.47	1185.54	1193.25	0.00	0.02	-5.13	-6.97
S50K18	1178.7	-7.9	0	0	28	0	71	1183.89	1182.16	1196.57	0.02	0.02	-5.93	-5.19
S50M18	1175.8	-7.7	16330	571	62298	3341	100	1177.55	1175.12	1195.41	0.04	0.02	-8.83	-1.75
S50U18	1174.3	-7.1	2203	832	8383	587	191	1157.91	1153.26	1192.01	0.06	0.02	-10.33	16.39
S50Z18	1177.0	-7.2	252	51	2372	7	282	1118.09	1111.23	1168.43	0.09	0.02	-7.63	58.91

### Gold Futures

Series	Settle	Change	Vol. Contracts	Change	OI	Change	Days to Delivery	Theoretical			Premium / Discount	Risk Free Rate
								Theoretical	Lower	Upper		
GFJ18	19480	-110	6554	-1052	40995	1641	38	19531	19516	19643	-51.44	0.02
GFM18	19520	-110	1896	-273	18239	617	100	19581	19541	19875	-61.13	0.02
GFQ18	19560	-110	923	-118	3789	310	163	19632	19566	20111	-71.62	0.02

### USD Futures

Series	Settle	Change	Days to Delivery	Theoretical	Basis
USDH18	31.22	0.02	9	31.20	0.04
USDJ18	31.21	0.04	38	31.27	0.03
USDK18	31.15	0.02	71	31.36	-0.03
USDM18	31.17	0.02	100	31.43	-0.01

**DISCLAIMER:** รายงานฉบับนี้จัดทำโดยบริษัทหลักทรัพย์ ฟินันเซีย ไซรัส จำกัด (มหาชน) "บริษัท" ข้อมูลที่ปรากฏในรายงานฉบับนี้ถูกจัดทำขึ้นบนพื้นฐานของแหล่งข้อมูลที่น่าเชื่อถือ และก็ตามบริษัทไม่รับรองความถูกต้องหรือความถูกต้อง อย่างไรก็ตาม/ครบถ้วนของข้อมูลดังกล่าว ข้อมูลและความเห็นที่ปรากฏอยู่ในรายงานฉบับนี้อาจมีการเปลี่ยนแปลง แก้ไข หรือเพิ่มเติมได้ตลอดเวลาโดยไม่ต้องแจ้งให้ทราบล่วงหน้า บริษัทไม่มีความประสงค์ที่จะชักจูงหรือชี้ชวนให้ผู้ลงทุน ลงทุนซื้อหรือขายหลักทรัพย์ตามที่ปรากฏในรายงานฉบับนี้ รวมทั้งบริษัทไม่ได้รับประกันผลตอบแทนหรือราคาของหลักทรัพย์ตามข้อมูลที่ปรากฏแต่อย่างใด บริษัทจึงไม่รับผิดชอบต่อความเสียหายใดๆ ที่เกิดขึ้นจากการนำข้อมูลหรือความเห็นในรายงานฉบับนี้ไปใช้ไม่ว่ากรณีใดๆก็ตาม ผู้ลงทุนควรศึกษาข้อมูลและใช้ดุลยพินิจอย่างรอบคอบในการตัดสินใจลงทุน

บริษัทขอสงวนลิขสิทธิ์ในข้อมูลและความเห็นที่ปรากฏอยู่ในรายงานฉบับนี้ ห้ามมิให้ผู้ใดนำข้อมูลและความเห็นในรายงานฉบับนี้ไปใช้ประโยชน์ คัดลอก ตัดแปลง ทำซ้ำ นำออกแสดงหรือเผยแพร่ต่อสาธารณชนไม่ว่าทั้งหมดหรือบางส่วน โดยไม่ได้รับอนุญาตเป็นลายลักษณ์อักษรจากบริษัทล่วงหน้า การลงทุนในหลักทรัพย์มีความเสี่ยง ผู้ลงทุนควรศึกษาข้อมูลและพิจารณาอย่างรอบคอบก่อนการตัดสินใจลงทุน

บริษัทหลักทรัพย์ ฟินันเซีย ไซรัส จำกัด (มหาชน) อาจเป็นผู้ดูแลสภาพคล่อง (Market Maker) และผู้ออกใบสำคัญแสดงสิทธิอนุพันธ์ (Derivative Warrants) บนหลักทรัพย์ที่ปรากฏอยู่ในรายงานฉบับนี้ โดยบริษัท อาจจัดทำทวีเคาระห์ของหลักทรัพย์อ้างอิงดังกล่าวนี้ ดังนั้น นักลงทุนควรศึกษารายละเอียดในหนังสือชี้ชวนของใบสำคัญแสดงสิทธิอนุพันธ์ดังกล่าวก่อนตัดสินใจลงทุน