



SET INDEX

รอบนี้ตั้งที่เดียวใกล้แนวต้าน
ขอบบน 1717-1720 จุด

Gap เมื่อวาน 1683.78-1691.95 จุดกลายเป็นแนวรับที่แข็งแกร่ง และขอบบนของการฟื้นตัวจากฐาน 1600 จุด คือ 1717-1720 จุด (เว้นแต่หลุด 1695 จุด อาจจะเป็น Peak ระยะสั้น)

รอบเข้าคาดว่ามีการเปิดบวก หากพยายามเข้าใกล้แนวต้านช่วงแรก 1710 จุด หรือ 1717 จุด อาจจะเริ่มติด Peak ระยะสั้น โดยจะยืนยันเมื่อหลุด 1700 จุด

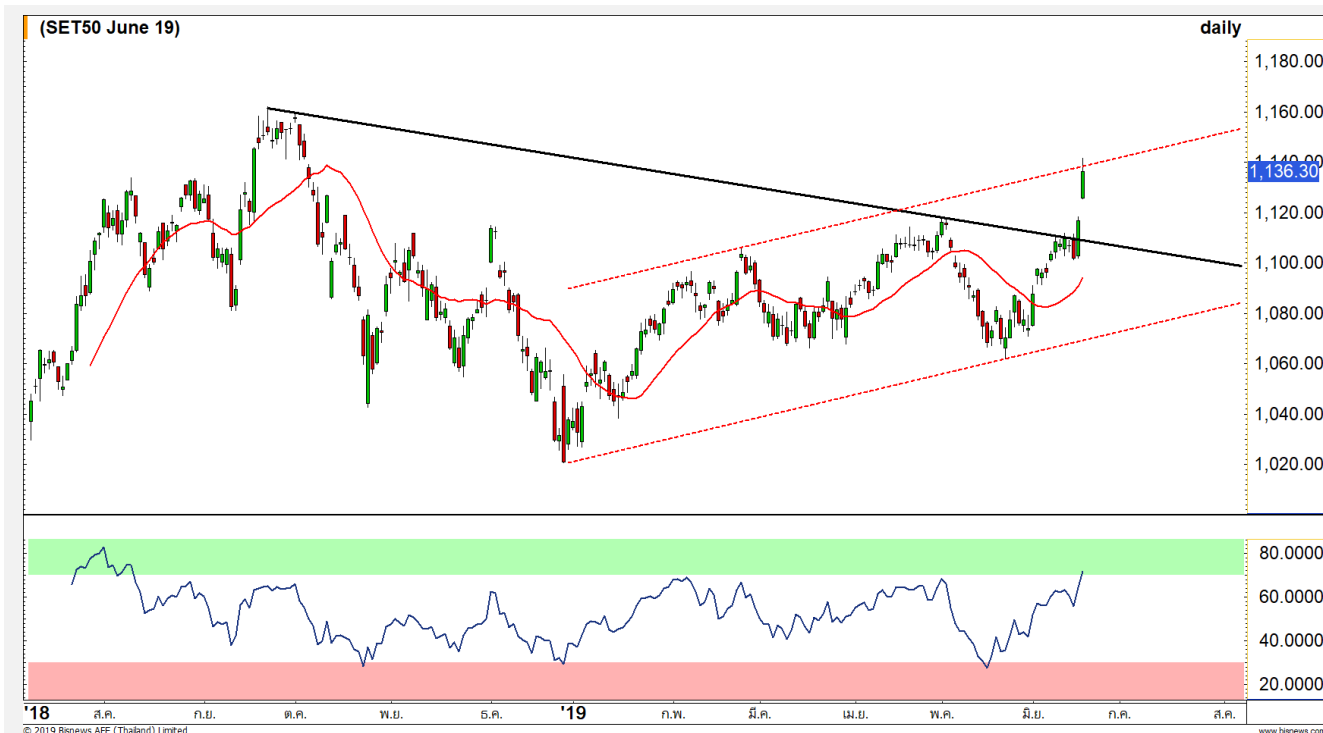
แนวรับ	1700	1690
แนวต้าน	1717	1720



Technical Review:

- S50M19 : (ใกล้หมดอายุสัญญาณ) ตะ 1140 จุดไปแล้ว การไปต่อระว่างระยะสั้น
- Momentum Trading : CPN , EA
- Swing Trading : SPALI , TASCO
- DW : KTC

SET50 Index Futures



แตะ 1140 จุดไปแล้ว การไปต่อระวังบ้าง

19 มิ.ย. 62 นักลงทุนต่างชาติ Long สุทธิ
ต่อเนื่องอีก 8,220 สัญญา

รอบขายเมื่อวานทะลุ 1132 จุด ทดสอบแนวต้าน
1140 จุด การไปต่อในระยะสั้นระวัง เพราะขึ้นทดสอบ
High ที่ 1140 จุดไปแล้ว ทำให้ Upside ที่เหลือน่าจะไม่
มาก

กรณีบวกขึ้นไปก่อนติด 1140 จุด หรือสูงกว่า และ
กลับมาหลุด 1117-1124 จุด อาจจะเป็นการเตือนรอบ
Peak ระยะสั้น

กลยุทธ์ S50M19

- ตันทุน Long ตามหลังทะลุแนวต้าน 1112 จุด เข้า
เมื่อวานช่วงเช้าแตะ 1124 จุดได้ปิดทำกำไรส่วนหนึ่ง
ไปแล้ว และที่เหลือได้ปิดทั้งหมดที่ 1132-1139 จุดไป
แล้ว
- พอร์ตว่าง wait & see รอกำหนดกลยุทธ์ S50U19
อีกที

แนวรับ		แนวต้าน		
	1124	1114	1140	1150
Contracts		Long	Short	Net
Institution		55736	63800	-8064
Foreign		80343	72123	8220
Local		112793	112949	-156
				YTD
				-53213
				123239
				-70026



SET50 Index Options

คำแนะนำ : Wait and See

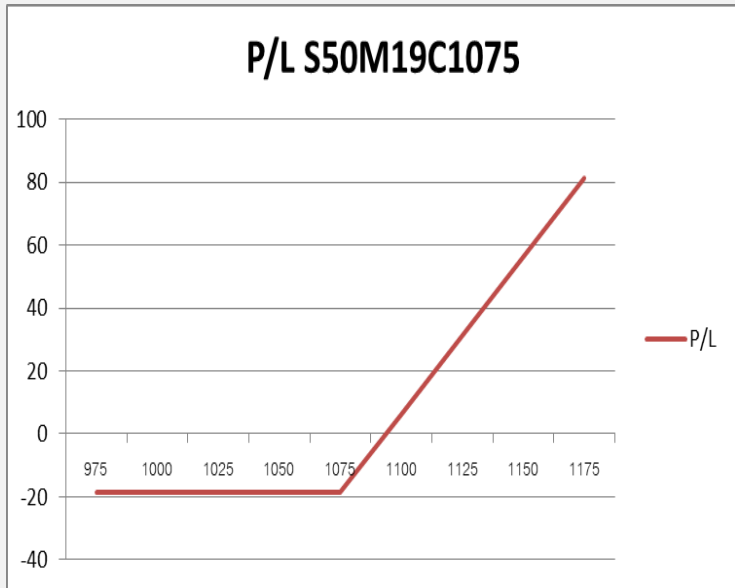
กลยุทธ์ : Wait and See

ขาดทุนสูงสุด : -

กำไรสูงสุดทางทฤษฎี : -

เป้าหมายการทำกำไร : -

จุดคุ้มทุน(เมื่อหมดอายุ) : -



SET50 Index	Long S50M19C1050	Cost	Profit/Loss
975	-100	9.6	-9.6
1000	-75	9.6	-9.6
1025	-50	9.6	-9.6
1050	-25	9.6	-9.6
1075	0	9.6	-9.6
1100	25	9.6	15.4
1125	50	9.6	40.4
1150	75	9.6	65.4
1175	100	9.6	90.4

		Price	Change	Vol.	Open Interest	Intrinsic Value	Time Value	Break Even	All-in-Premium	Implied Volatility	Delta	Effective Gearing
Call Option	S50M19C1025	112.00	20.80	8	351	110.23	1.77	1137.00	0.00	43.14%	0.95	9.62
	S50M19C1050	87.00	20.10	176	1244	85.23	1.77	1137.00	0.00	34.82%	0.94	12.25
	S50M19C1075	63.00	19.70	542	3058	60.23	2.77	1138.00	0.00	29.99%	0.90	16.13
	S50M19C1100	37.80	18.50	1536	4,890	35.23	2.57	1137.80	0.00	19.91%	0.86	25.90
	S50M19C1125	14.20	9.80	4488	5,521	10.23	3.97	1139.20	0.00	11.85%	0.70	56.26
Put Option	S50M19P1025	0.20	-0.10	35	5173	0.00	0.20	1024.80	-0.10	30.57%	-0.01	-63.51
	S50M19P1050	0.40	-0.10	415	4965	0.00	0.40	1049.60	-0.08	26.84%	-0.02	-66.31
	S50M19P1075	0.70	-0.10	1059	7,227	0.00	0.70	1074.30	-0.05	22.05%	-0.05	-73.56
	S50M19P1100	1.00	-1.10	1826	5,508	0.00	1.00	1099.00	-0.03	15.58%	-0.08	-94.14
	S50M19P1125	2.60	-9.50	2,652	3,433	0.00	2.60	1122.40	-0.01	9.79%	-0.26	-113.40

Construction Materials

	Level 1	Level 2
Support	11350	11200
Resistance	11500	11700

อาจได้เห็นการย่อสั้นๆ

ดัชนีกลุ่มวัสดุก่อสร้าง เปิด Gap ที่บริเวณ 11350 จุด ในรอบสั้นอาจได้เห็นการย่อปิด Gap ดังกล่าว แล้วรอบย่อแกว่งตัวขึ้นต่อ

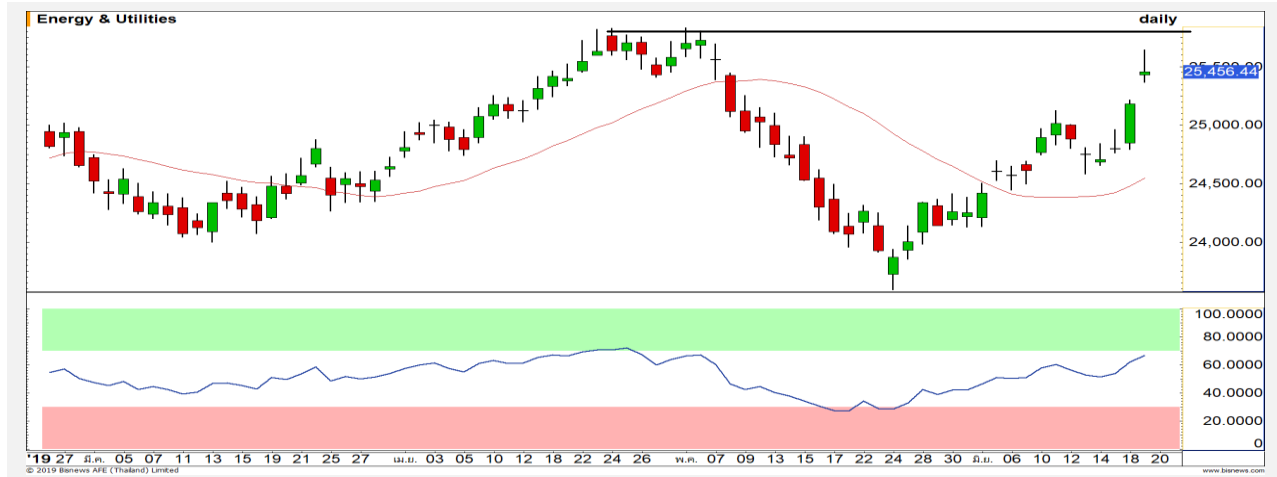


Energy & Utilities

	Level 1	Level 2
Support	25350	25200
Resistance	25650	25800

ใกล้แนวต้านสำคัญ

ดัชนีกลุ่มพลังงานและสาธารณูปโภค Upside เริ่มจำกัด หลังเข้าใกล้แนวต้านสำคัญบริเวณ 25800 จุด มีโอกาสได้เห็นการชะลอตัวที่ระดับดังกล่าว



Top Most Active



Support 72.50 70 Resistance 74.50 76

AOT : แนวโน้มใหญ่เป็นขาขึ้น แต่ในระยะสั้นราคาขึ้นมาค่อนข้างแรงเกินไป ทำให้ อาจได้เห็นการชะลอสั้นๆ เกิดขึ้นได้ แต่มองเป็นการชะลอเพื่อขึ้นต่อ



Support 47.50 46.75 Resistance 48.50 49

PTT : ราคาแกว่งตัวในกรอบ Uptrend channel รอบสั้นอาจเห็นการย่อระหว่างทาง แนวรับ 47.50/47 บาท



Support 11.80 11.50 Resistance 12.20 12.50

BTS : โมเมนตัมการขึ้นของราคาแข็งแกร่ง ล่าสุดเป็นการทำ All time high ตอกย้ำทิศทางเชิงบวก



Support 5.40 5.20 Resistance 5.65 5.80

TRUE : รอบสั้นให้ระวังแรงขายที่แนวต้านบริเวณ 5.65 บาท เนื่องจากระดับดังกล่าวเป็นแนวต้านสำคัญ

Momentum Trading

CPN

Support	76
Resistance	78
Stop loss	75

คำแนะนำระยะสั้น (BUY)

รอบระยะกลางกลับมาเป็นบวกอีกครั้ง
ล่าสุดราคาขึ้นปิดที่ระดับ High ของวัน
แสดงถึงโมเมนตัมการขึ้นที่เป็นบวก
วางเป้าหมายถัดไปที่ 78 บาท

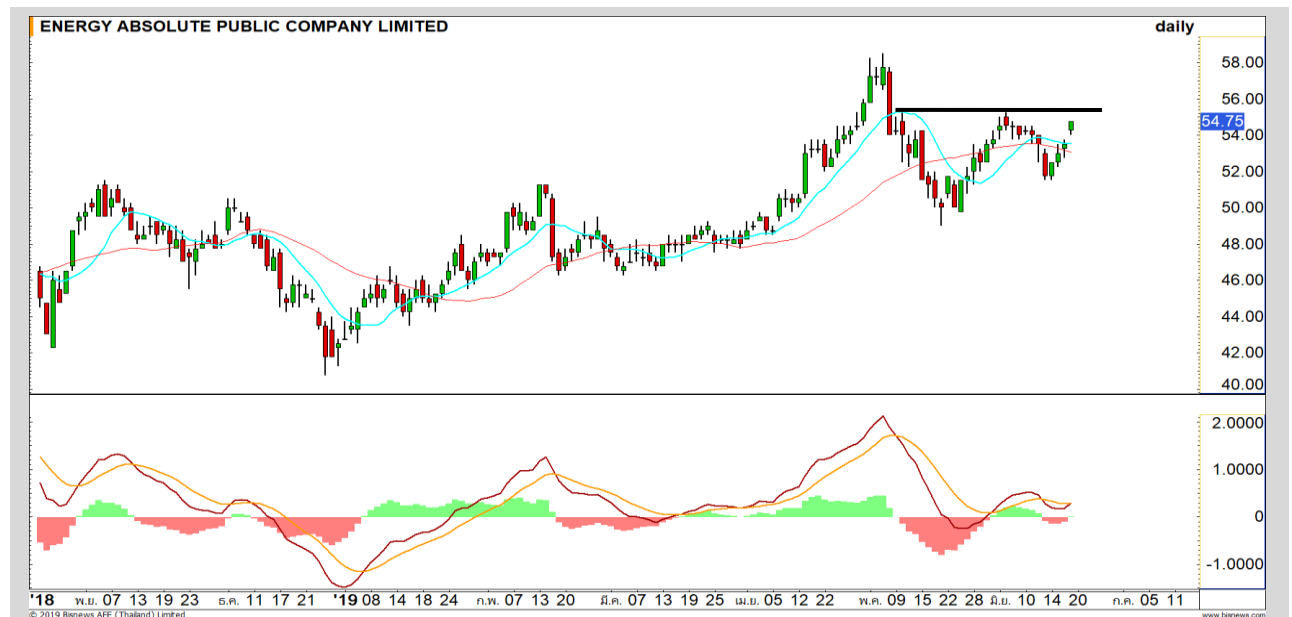


EA

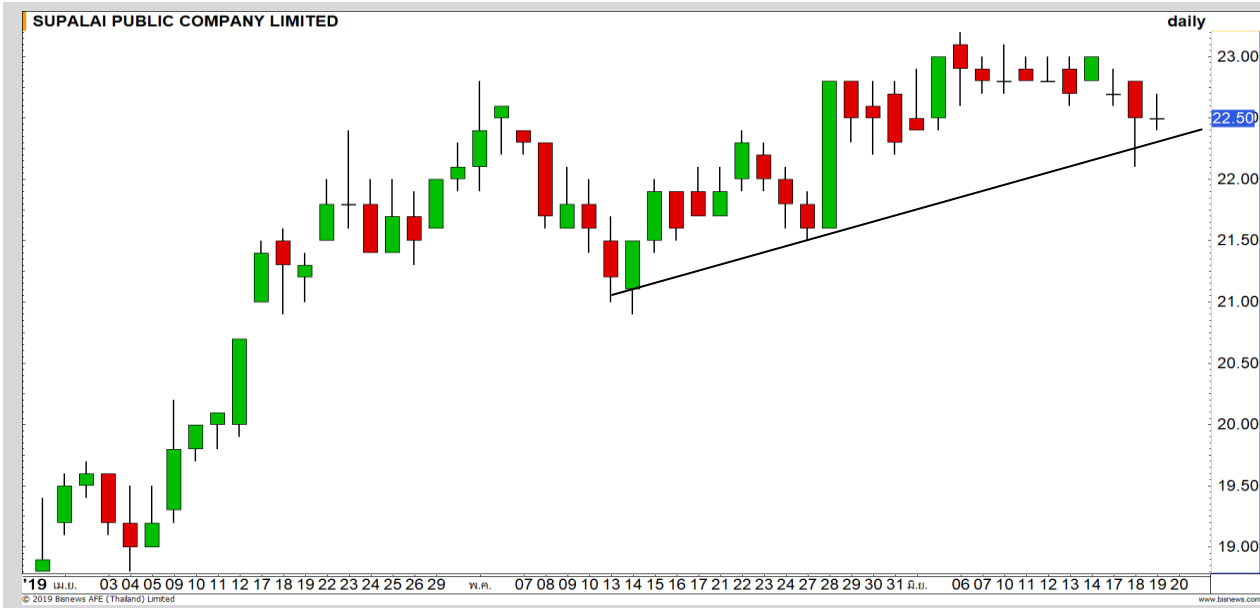
Support	54.25
Resistance	56.50
Stop loss	53.75

คำแนะนำระยะสั้น (BUY)

ราคากำลังรอตหะลุผ่านแนวต้าน 55.25
บาท ผ่านได้จะเปิด Upside รอตสอบแนว
ต้านหลัก 56.50 บาท



Swing Trading



Support	22.40
Resistance	23
Stop loss	22

คำแนะนำระยะสั้น (BUY)

ราคาพักตัวลงมาใกล้ระดับเส้น Uptrend line ประเมินเป็นจังหวะในการเข้าซื้อเล่นรอบที่ดี มีโอกาสได้เห็นการผันตัวกลับเพื่อขึ้นทดสอบเป้าหมาย 23 บาทอีกครั้ง

SPALI



Support	19.20
Resistance	19.80
Stop loss	19

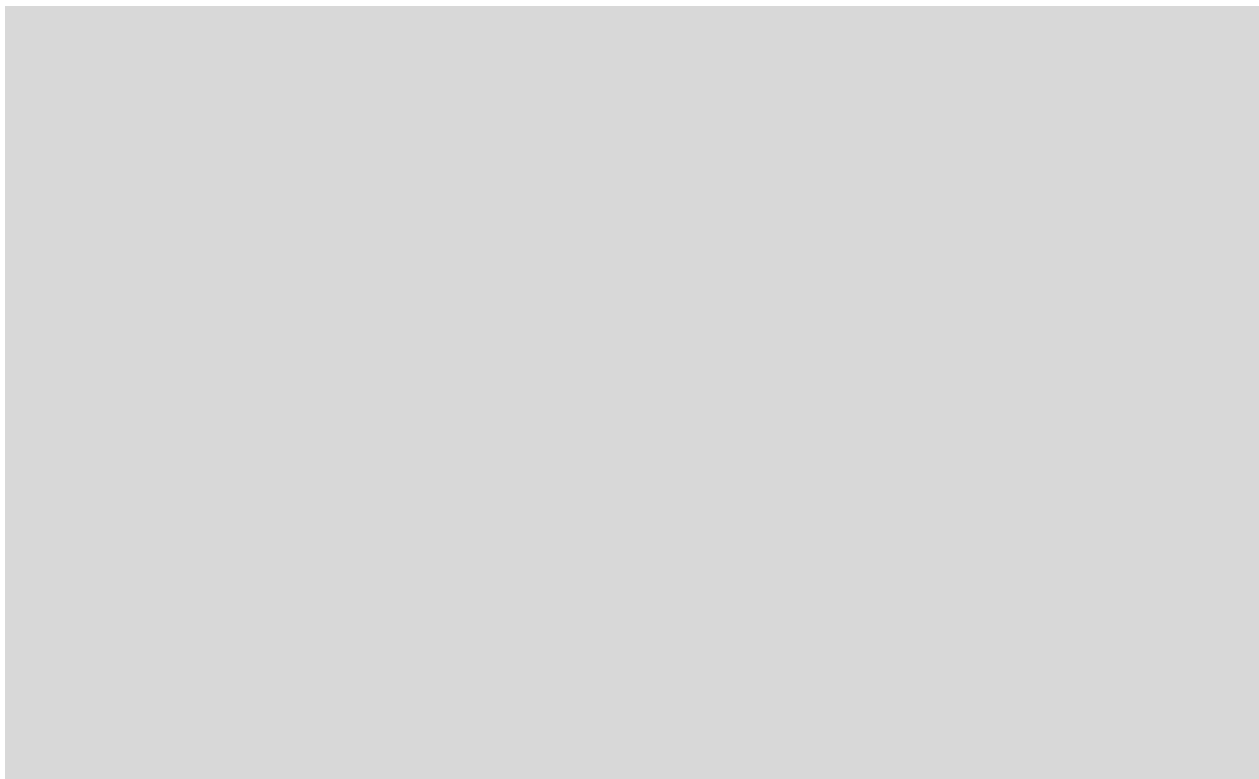
คำแนะนำระยะสั้น (BUY)

ทยอยขึ้นหลังจากพักตัวตลอด 2 สัปดาห์ที่ผ่านมา กำลังรอผ่าน 19.50 บาท เพื่อขึ้นทดสอบเป้าหมาย 19.80 บาท

TASCO



รอสัญญาณ



เทียบราคาวันก่อนหน้า

Close Price	%Change
-	-

(ข้อมูล ณ เวลา 17.00 น. ของวันก่อนหน้า)

รอดูทิศทางตลาดฯ

แนวรับ		แนวต้าน	
-	-	-	-

เมื่อวานตัดขาดทุน STEC ไป สำหรับต้นทุนทำ SBL ที่ 26.50 บาท หลังราคาทะลุ 27 บาท

ปริมาณหุ้นที่ให้ยืมเพื่อขายชอร์ต

Stock	Available for borrowing (Share)
-	-

(ข้อมูล ณ เวลา 9.00 น. ของวันก่อนหน้า)

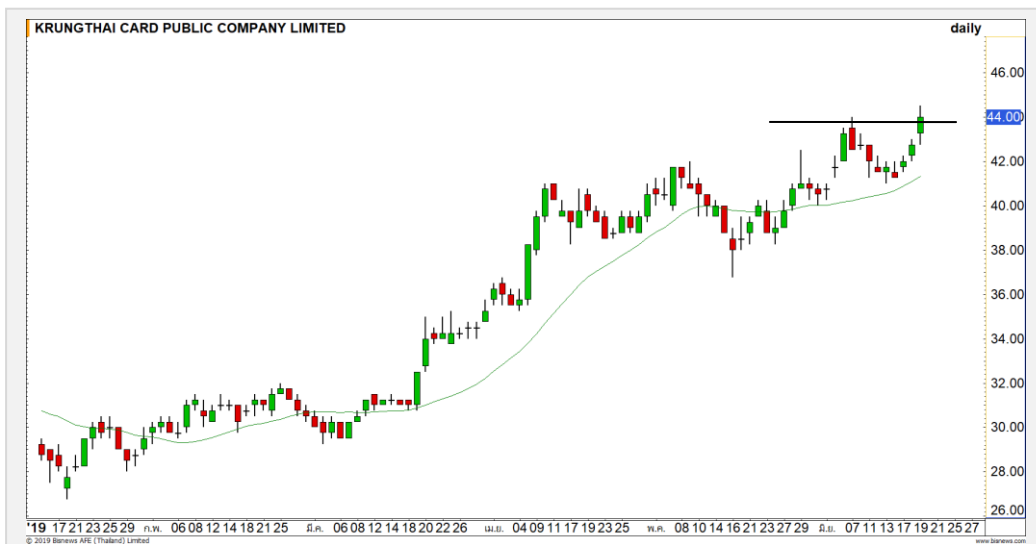
-

สอบถามข้อมูลเพิ่มเติม กรุณาติดต่อ ฝ่ายธุรกิจยืมและให้ยืมหลักทรัพย์

โทรศัพท์ : 02-659-4335-40

Email: sbl@fnsyus.com

KTC : KTC24C1907A



แนวรับ		แนวต้าน	
43.50	42.75	45.75	46.50

ราคาหุ้นตัวขึ้นปิดเป็น All Time High ได้อีกครั้ง ตอกย้ำความแข็งแกร่งของทิศทางขาขึ้น ประเมินราคามีโอกาสปรับตัวต่อเนื่อง

ตัดขาดทุนกรณีหลุด 42.50 บาท



สอบถามข้อมูลเพิ่มเติม
โทรศัพท์ 02-658-9915
Email: dw@fnsyrus.com
Line: @dw24

ตารางราคา

* ตารางราคาใช้เปรียบเทียบในการซื้อขายช่วง market open เท่านั้น ไม่รวมช่วง market call

Underlying Bid*	DW Bid Price(THB) *				
	20-Jun-2019	21-Jun-2019	24-Jun-2019	25-Jun-2019	26-Jun-2019
45.00	0.95	0.95	0.94	0.93	0.93
44.75	0.93	0.93	0.92	0.91	0.91
44.50	0.91	0.91	0.90	0.89	0.89
44.25	0.89	0.89	0.87	0.87	0.87
44.00	0.87	0.86	0.85	0.85	0.85
43.75	0.85	0.84	0.83	0.83	0.83
43.50	0.83	0.82	0.81	0.81	0.80
43.25	0.81	0.80	0.79	0.79	0.78
43.00	0.79	0.78	0.77	0.77	0.76

Name	KTC24C1907A	Implied Volatility	71.00%
Underlying	KTC	Delta	81.72%
Type	Call	Listing Date	23-Jan-2019
Strike	36.618	Last Trading Date	31-Jul-2019
Conversion Ratio	9.99201	Expire Date(Maturity Date)	05-Aug-2019
Moneyess	20.16% ITM	outstanding (19-Jun-2019)	64,700

Volume Outperformed

Stock	Last	Base Vol	Volume	%Vol up
ASIMAR	1.84	354,500	9,240,200	2,506%
GL	7.20	1,194,469	25,242,900	2,013%
THAI	10.90	863,847	15,394,900	1,682%
CGD	1.10	1,980,400	23,613,300	1,192%
LOXLEY	2.10	1,062,300	7,504,700	706%

หมายเหตุประกอบการเลือก Volume Outperformed

- ไม่นับรวม DW และ Warrant
- ราคาหุ้นไม่ต่ำกว่า 1 บาท
- ปริมาณซื้อขาย (Volume) ต่อวันมากกว่า 5,000,000 หุ้น
- %Vol Up หมายถึง ปริมาณการซื้อขายมากกว่าวันก่อนหน้า โดยคิดเป็นเปอร์เซ็นต์
- ข้อมูลจาก Finansia Hero

** เนื่องจากหุ้นในกลุ่มนี้ส่วนใหญ่เป็นหุ้นที่ผันผวนแรงกว่าตลาด
นักลงทุนควรใช้ความระมัดระวังเป็นพิเศษ **



GL : ราคาฟื้นตัวขึ้นทะลุแนวต้านแรก 7 บาทขึ้น
ทำ Higher High ภาพเริ่มกลับเป็นบวก

Support	7.00	6.70
Resistance	7.50	7.65



LOXLEY : มีแรงซื้อเข้ามาทำให้ราคายืนเหนือ
แนวต้าน 2.06 บาท คาดราคามีโอกาสฟื้นตัว
ขึ้นทดสอบแนวต้านถัดไปที่ 2.20 บาท

Support	2.06	2.02
Resistance	2.14	2.20



Crude Oil (WTI)



Level 1 Level 2

Support	54	51
Resistance	56	59

dingภาพเชิงบวกกลับมา

ราคาน้ำมัน WTI ขึ้นมาเคลื่อนไหวเหนือระดับ 54 ดอลลาร์สหรัฐต่อบาร์เรล ดังนั้นเป็นการdingภาพเชิงบวกกลับมา มีโอกาสที่จะได้เห็นการแกว่งตัวขึ้นต่อในภาพระยะกลาง

Cotton



Level 1 Level 2

Support	65	63
Resistance	67	70

ระวังหลุด Low เดิม

ราคาฝ้าย ยังคงเผชิญความเสี่ยงการอ่อนตัวลงต่อ เนื่องจากทิศทางหลักเป็นเชิงลบ ล่าสุดให้ระวังการหลุด Low เดิม บริเวณ 65 เซนต์ต่อปอนด์

Gold Futures

ราคาทองคำฟื้นตัวขึ้นแตะระดับ 1390 ดอลลาร์ ทำจุดสูงใหม่ในรอบกว่า 5 ปี

ราคาทองคำได้รับแรงหนุนจากการส่งสัญญาณการลดดอกเบี้ยของธนาคารกลางสหรัฐ (เฟด) ในปีนี้ ส่งผลให้ราคาทองคำทำสูงสุดใหม่ในรอบกว่า 5 ปี

ภาพทางเทคนิคราคาทองคำหลังจากที่ทะลุผ่าน 1350 ดอลลาร์ (กรอบกำหนดทิศทาง) ขึ้นไปแตะระดับ 1390 ดอลลาร์ ประเมินระยะสั้นอาจมีการย่อตัวรายทาง โดยจะยืนยันรอบของการย่อตัวระยะสั้น หากไม่สามารถยืนเหนือ 1375 ดอลลาร์ได้

แต่ในภาพใหญ่ยังคงเป็นทิศทางขาขึ้น

คำแนะนำระยะสั้น GOM19

- พอร์ตว่างและ Wait And See

วันที่ 19 มิ.ย. 2019
กองทุน SPDR คงการถือครองทองคำ
ไว้ที่ระดับ 764.10 ตัน



แนวรับ		แนวต้าน	
1366	1360	1386	1390

Contracts	Long	Short	Net	YTD
Institution	19542	19872	-330	-601
Foreign	12719	18323	-5604	123239
Local	31640	25706	5934	-70026

USD Futures

จะกลับมามีรอบการแข็งค่าต่อ เมื่อทะลุผ่าน 31.05 บาท/ดอลลาร์

เข้านี้ค่าเงินบาทกลับมาแข็งค่าทดสอบแนวรับที่ 31.05 บาท/ดอลลาร์ แต่ยังไม่ทะลุไป ยังไม่ถึงภาพของรอบการแข็งค่ากลับเข้ามา

โดยหากค่าเงินบาทแข็งเกิน 31.05 บาท/ดอลลาร์ จะส่งผลให้ภาพของค่าเงินบาทเข้าสู่รอบการแข็งค่าต่อเนื่อง

คำแนะนำระยะสั้น USDM19

- พอร์ตวาง Wait And See



แนวรับ		แนวต้าน	
31.05	31.00	31.20	31.25

Market Summary & Theoretical Price

SET50 Index Futures

Series	Settle	Change	Vol Contracts	Vol Change	OI	OI Change	Days to Delivery	Theoretical			Div. Yield	Fund Rate	Basis	Premium Discount
								Theoretical	Lower	Upper				
S50M19	1136.3	19.4	186626	3822	277429	7078	7	1135.61	1135.39	1136.75	0.02%	1.75%	1.07	0.69
S50N19	1136.0	20.2	89	72	313	66	40	1136.93	1135.69	1143.47	0.38%	1.75%	0.77	-0.93
S50Q19	1134.2	19.4	3	2	3	-1	70	1136.78	1134.60	1148.21	1.04%	1.75%	-1.03	-2.58
S50U19	1130.8	19.3	52187	11874	71376	10867	99	1134.37	1131.29	1150.53	2.03%	1.75%	-4.43	-3.57
S50Z19	1130.7	19.7	7283	2022	14944	936	190	1127.37	1121.46	1158.39	3.08%	1.75%	-4.53	3.33
S50H20	1127.8	20.1	2684	1363	5449	273	281	1122.21	1113.47	1168.09	3.24%	1.75%	-7.43	5.59

Gold Futures

Series	Settle	Change	Vol Contracts	Vol Change	OI	OI Change	Days to Delivery	Theoretical			Premium / Discount	Risk Free Rate
								Theoretical	Lower	Upper		
GFM19	19950	-100	346	0	716	-189	7	20416	20412	20437	-466.14	1.75%
GFQ19	20010	-110	25	-401	1001	-155	70	20478	20439	20683	-467.79	1.75%
GFV19	20070	-80	39	-230	491	-179	132	20538	20465	20926	-468.46	1.75%

Gold Online Futures

Series	Settle	Change	Vol Contracts	Vol Change	OI	OI Change	Days to Delivery	Theoretical
GOM19	1343.00	-3.60	3208	-11314	8769	-7238	7	1381.70

USD Futures

Series	Settle	OI Change	Days to Delivery	Theoretical	Basis
USDM19	31.23	-0.11	7	31.10	0.14
USDN19	31.21	-0.13	40	31.19	0.12
USDQ19	31.19	-0.13	70	31.26	0.10
USDU19	31.22	-0.11	99	31.33	0.13

DISCLAIMER: รายงานฉบับนี้จัดทำโดยบริษัทหลักทรัพย์ ฟินันเซีย ไซรัส จำกัด (มหาชน) "บริษัท" ข้อมูลที่ปรากฏในรายงานฉบับนี้ถูกจัดทำขึ้นบนพื้นฐานของแหล่งข้อมูลที่เชื่อหรือควรเชื่อว่ามีที่น่าเชื่อถือ และหรือมีความถูกต้อง อย่างไรก็ตามบริษัทไม่รับรองความถูกต้อง/ครบถ้วนของข้อมูลดังกล่าว ข้อมูลและความเห็นที่ปรากฏอยู่ในรายงานฉบับนี้อาจมีการเปลี่ยนแปลง แก้ไข หรือเพิ่มเติมได้ตลอดเวลาโดยไม่ต้องแจ้งให้ทราบล่วงหน้า บริษัทไม่มีความประสงค์ที่จะชักจูงหรือชี้ชวนให้ผู้ลงทุน ลงทุนซื้อหรือขายหลักทรัพย์ตามที่ปรากฏในรายงานฉบับนี้ รวมทั้งบริษัทไม่ได้รับประกันผลตอบแทนหรือราคาของหลักทรัพย์ตามข้อมูลที่ปรากฏแต่อย่างใด บริษัทจึงไม่รับผิดชอบต่อความเสียหายใดๆ ที่เกิดขึ้นจากการนำข้อมูลหรือความเห็นในรายงานฉบับนี้ไปใช้ไม่ว่ากรณีใดก็ตาม ผู้ลงทุนควรศึกษาข้อมูลและใช้ดุลยพินิจอย่างรอบคอบในการตัดสินใจลงทุน

บริษัทขอสงวนลิขสิทธิ์ในข้อมูลและความเห็นที่ปรากฏอยู่ในรายงานฉบับนี้ ห้ามมิให้ผู้ใดนำข้อมูลและความเห็นในรายงานฉบับนี้ไปใช้ประโยชน์ คัดลอก ดัดแปลง ทำซ้ำ นำออกแสดงหรือเผยแพร่ต่อสาธารณชนไม่ว่าทั้งหมดหรือบางส่วน โดยไม่ได้รับอนุญาตเป็นลายลักษณ์อักษรจากบริษัทล่วงหน้า การลงทุนในหลักทรัพย์มีความเสี่ยง ผู้ลงทุนควรศึกษาข้อมูลและพิจารณาอย่างรอบคอบก่อนการตัดสินใจลงทุน

บริษัทหลักทรัพย์ ฟินันเซีย ไซรัส จำกัด (มหาชน) อาจเป็นผู้ดูแลสภาพคล่อง (Market Maker) และผู้ออกใบสำคัญแสดงสิทธิอนุพันธ์ (Derivative Warrants) บนหลักทรัพย์ที่ปรากฏอยู่ในรายงานฉบับนี้ โดยบริษัท อาจจัดทำทวีเคาระห์ของหลักทรัพย์อ้างอิงดังกล่าวนี้ ดังนั้น นักลงทุนควรศึกษารายละเอียดในหนังสือชี้ชวนของใบสำคัญแสดงสิทธิอนุพันธ์ดังกล่าวก่อนตัดสินใจลงทุน