



SET INDEX

ต้องรีบกลับมาขึ้นเหนือ 1650 จุด

เมื่อวานดัชนีปรับลงหนักเป็นวันที่ 2 และปิดหลุดแนวรับฐานสุดท้ายที่ 1648-1650 จุด ทำให้ภาพรวมยังเสี่ยงที่จะทดสอบฐานลึกที่ 1610-1628 จุด (ซึ่งรอบปลายเมื่อวาน เราประเมินมีน้ำหนักเกิดขึ้นน้อย)

ตราบที่การฟื้นตัวยังไม่ขยับขึ้น ปิด Gap 1674.28-1679.48 จุด ความเสี่ยงที่จะเป็นการฟื้นตัวเพื่อลงต่อยังมีโอกาสเกิดขึ้น

รอบเช้าวันนี้ กรณีเปิดทรงตัว และดีดกลับ ควรจะต้องผันแนวต้าน 1650 จุด เพื่อเริ่มทรงตัว กรณีเปิดลงต่อ ดูแนวรับ 1628 จุด หรือ 1610 จุด

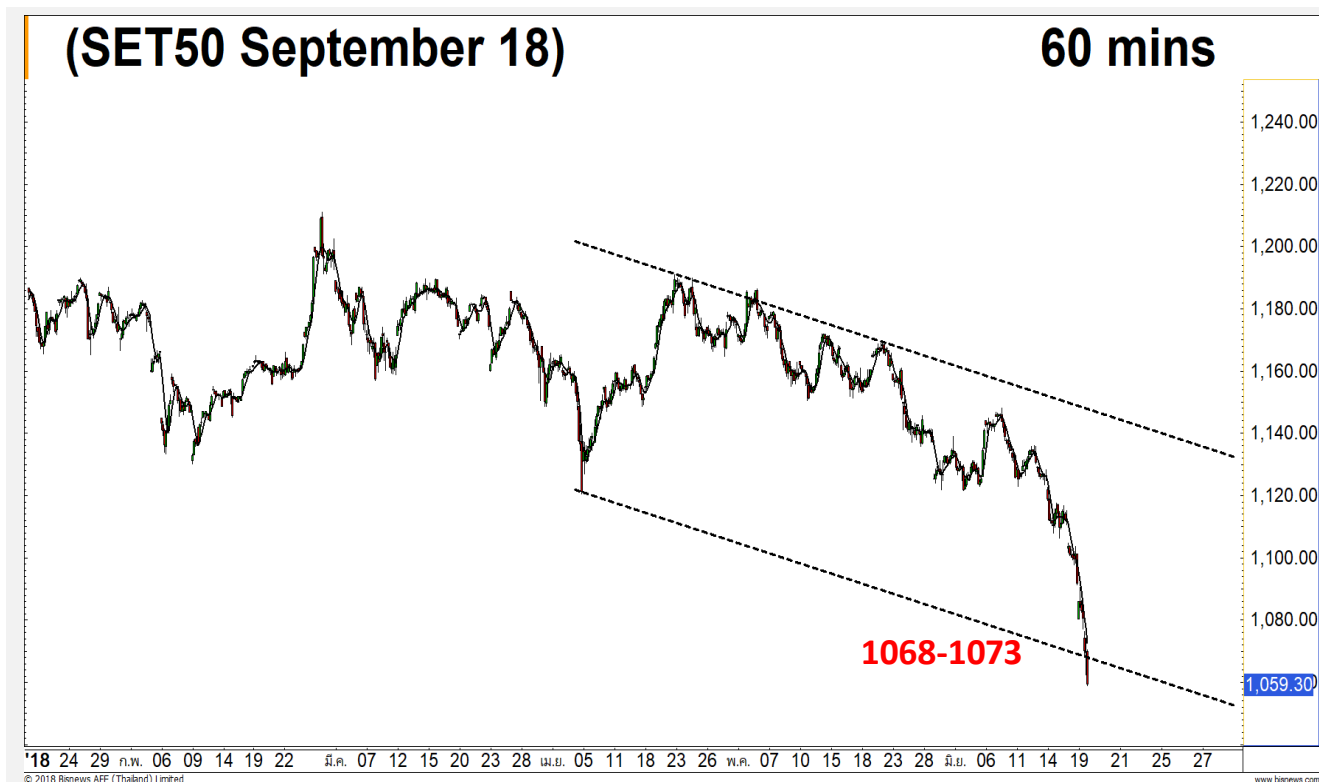
แนวรับ	1628**	1610*
แนวต้าน	1650**	1660*

SET

daily



SET50 Index Futures



พิจารณาระดับเปิดตลาดเป็นสำคัญ

19 มิ.ย. 61 นักลงทุนต่างชาติกลับมา Long สหุทธิ 14,899 สัญญา หลังจาก 18 พ.ค. เพิ่ง Short สหุทธิ 3,521 สัญญา

เมื่อวานค่า Basis ปิด Discount 12.66 จุด จากวันก่อนหน้า Discount 8.45 จุด

ประเมินกันที่ช่วงเปิดตลาดฯ กรณีเปิดบวกแต่ไม่พ้น 1068-1073 จุดยังจะเผชิญแรงกด (ตราบที่การดีดไม่พ้น 1073 จุด ยังเสียงแจ้งเตือนร้าย ชม. แล้วลงต่อ) แต่ไม่ควรตั้ง Low หลุด 1043-1050 จุด เพื่อให้ระยะตั้งฐาน

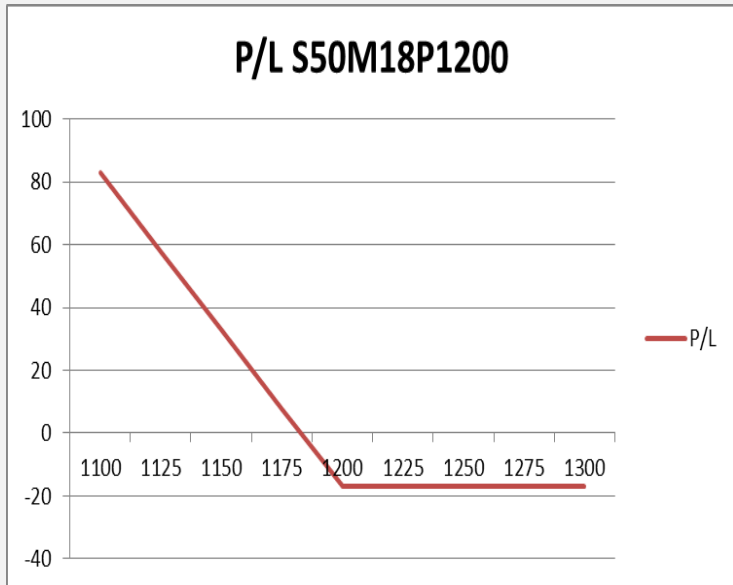
กรณีเปิดลงต่อดูแนวรับสำคัญ 1043-1050 จุด

กลยุทธ์ S50U18 (Swing Trade)

- พอร์ตว่าง ดูระยะเปิด
 - ✓ กรณีเปิดดีด แล้วไม่พ้นแนวต้าน 1068-1073 จุด แนะนำเปิด Short
 - ✓ กรณีเปิดชะลอกลงก่อน แต่ไม่หลุดแนวรับ 1050, 1043 จุด แนะนำเปิด Long ดักดีดร้าย ชม.

	แนวรับ		แนวต้าน	
	1050**	1043*	1068**	1073
Contracts	Long	Short	Net	YTD
Institution	89969	84699	5270	30501
Foreign	66426	51527	14899	-42893
Local	162242	182411	-20169	12392

SET50 Index Options



คำแนะนำ : Wait and See

กลยุทธ์ : -
 ขาดทุนสูงสุด : -
 กำไรสูงสุดทางทฤษฎี : -
 เป้าหมายการทำกำไร : -
 จุดคุ้มทุน(เมื่อหมดอายุ) : -

SET50 Index	Long S50H18P1150	Cost	Profit/Loss
1100	100	17.1	82.9
1125	75	17.1	57.9
1150	50	17.1	32.9
1175	25	17.1	7.9
1200	0	17.1	-17.1
1225	-25	17.1	-17.1
1250	-50	17.1	-17.1
1275	-75	17.1	-17.1
1300	-100	17.1	-17.1

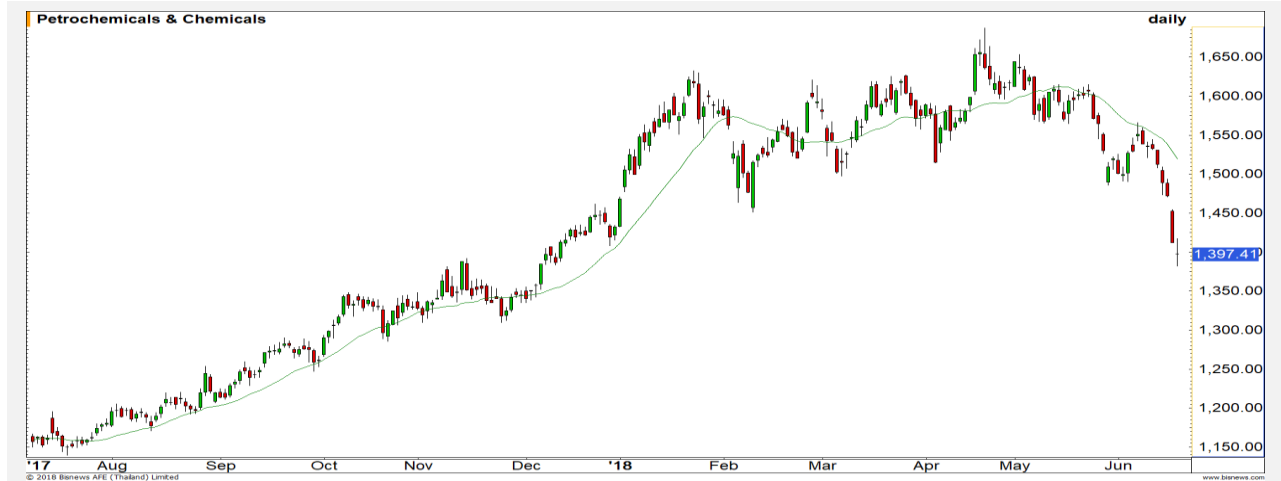
		Price	Change	Vol.	Open Interest	Intrinsic Value	Time Value	Break Even	All-in-Premium	Implied Volatility	Effective Gearing
Call Option	S50M18C1150	3.00	-5.70	1153	1,557	0.00	3.00	1103.00	0.03	17.83%	66.21
	S50M18C1175	1.90	-1.00	1624	2,268	0.00	1.90	1126.90	0.05	23.67%	57.49
	S50M18C1200	0.90	0.00	624	3,365	0.00	0.90	1150.90	0.07	26.58%	58.42
	S50M18C1225	0.60	0.10	682	5,532	0.00	0.60	1175.60	0.10	30.67%	54.42
	S50M18C1250	0.40	0.10	194	5,103	0.00	0.40	1200.40	0.12	34.20%	51.84
Put Option	S50M18P1150	37.60	26.00	1666	2,601	28.04	9.56	1062.40	-0.01	30.80%	-19.73
	S50M18P1175	67.50	35.00	1,423	2,895	53.04	14.46	1057.50	-0.01	51.02%	-11.30
	S50M18P1200	81.00	26.80	813	3,039	78.04	2.96	1069.00	0.00	36.37%	-11.70
	S50M18P1225	110.00	22.90	155	1,674	103.04	6.96	1065.00	-0.01	55.45%	-8.21
	S50M18P1250	140.00	36.00	104	1,148	128.04	11.96	1060.00	-0.01	75.67%	-6.22

Petrochemical

	Level 1	Level 2
Support	1390	1380
Resistance	1414	1430

Downside เริ่มจำกัดขึ้น

ดัชนีปรับตัวลดลงมาต่อเนื่องมา 8 วันทำการก่อนหน้านี้
ประเมินว่า Downside เริ่มจำกัดมากขึ้น แต่โอกาสที่จะฟื้น
เรายังมีน้อย

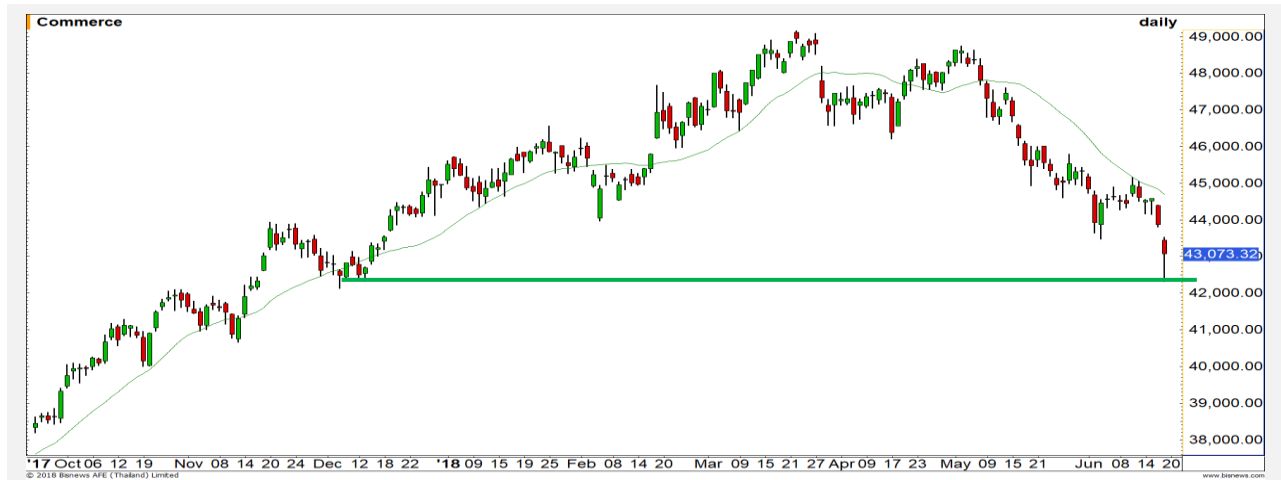


Commerce

	Level 1	Level 2
Support	42400	42000
Resistance	43400	43900

ทดสอบแนวรับไปแล้ว มีโอกาสรีบาวด์กลับ

ดัชนีปรับตัวลดลงทดสอบแนวรับหลักที่ 42400 จุตไปแล้ว
และแท่งเทียนเริ่มเกิดหางที่ยาว ทำให้ประเมินวาระระยะสั้นมี
โอกาสที่จะเกิดรอบการรีบาวด์กลับ

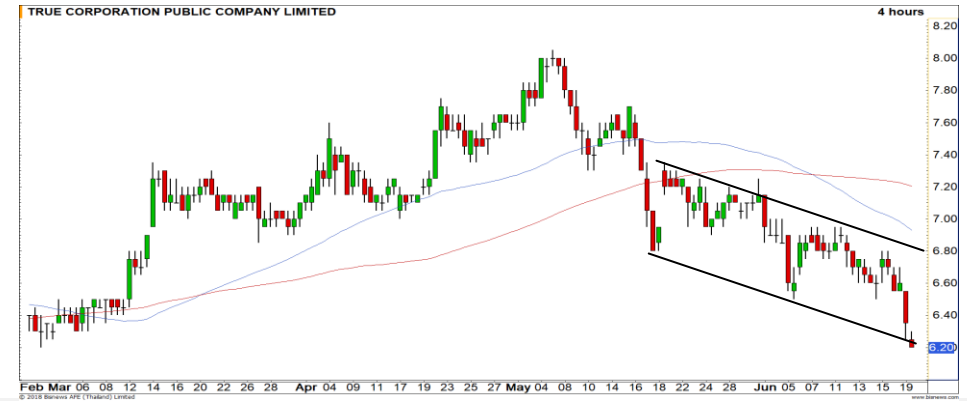


Top Most Active



Support 64.50 63 Resistance 66 67

AOT (DAY): ราคาเกิด Big Black candle ปิดหลุดระดับ 66 บาท ทั้งนี้ทำให้ Downside กลับมาเปิดกว้างอีกครั้ง มีความเสี่ยงการพักตัวลงต่อในอนาคต



Support 6.10 6 Resistance 6.35 6.50

TRUE (DAY): ราคาอ่อนตัวลงมาแตะกรอบล่างของ Channel มีโอกาสได้เห็น การเกิด Technical Rebound สั้นๆในบริเวณนี้



Support 408 400 Resistance 420 434

SCC (DAY): มองแนวรับสำคัญสำหรับการลงรอบนี้ที่บริเวณ 400 บาท ซึ่งเป็นระดับจิตวิทยา และ Low เดิม



Support 76 75 Resistance 77.50 79.25

CPALL (DAY): RSI เข้าสู่เขต Oversold อีกครั้ง เรามอง Downside จำกัดค่อนข้างมากแล้ว รอดูการยืนยันแนวรับสำคัญที่ 76 บาท

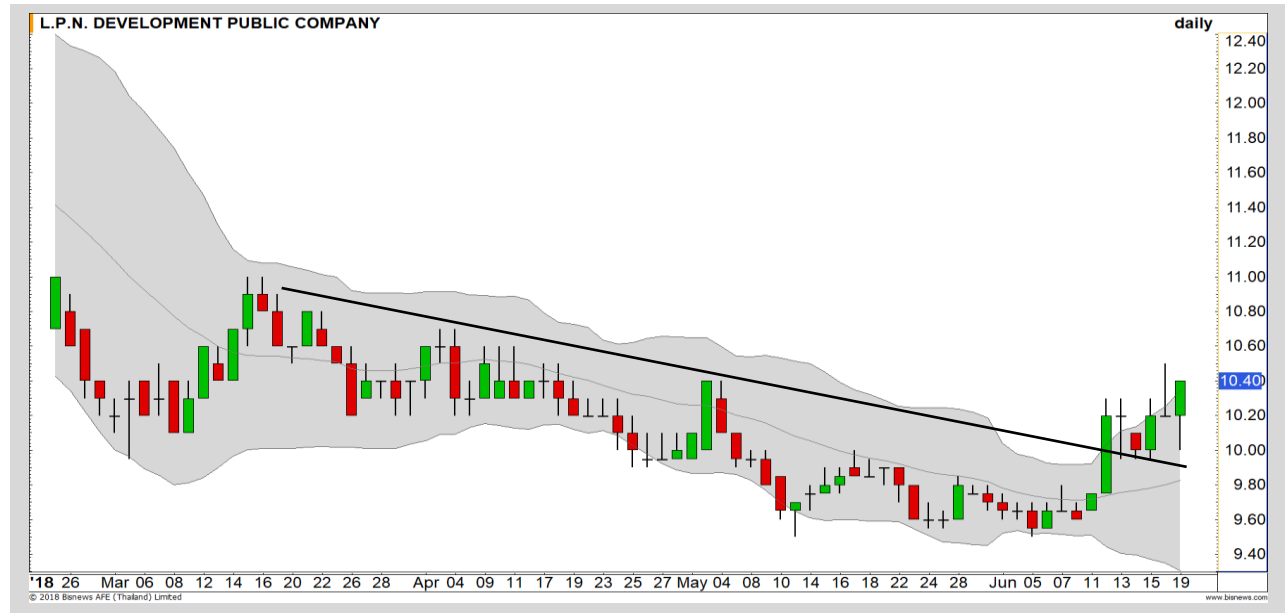
Momentum Trading

LPN

Support	10.20
Resistance	10.70 / 11
Stop loss	10

คำแนะนำระยะสั้น (BUY)

เกิดแรงซ็อกกลับเข้ามาที่บริเวณแนว Breakout เดิม โมเมนตัมการขึ้นเป็นบวก ในช่วงนี้ มีโอกาสได้เห็นการปรับตัวขึ้นต่อ เพื่อขึ้นทดสอบเป้าหมาย 10.70 / 11 บาท



GFPT

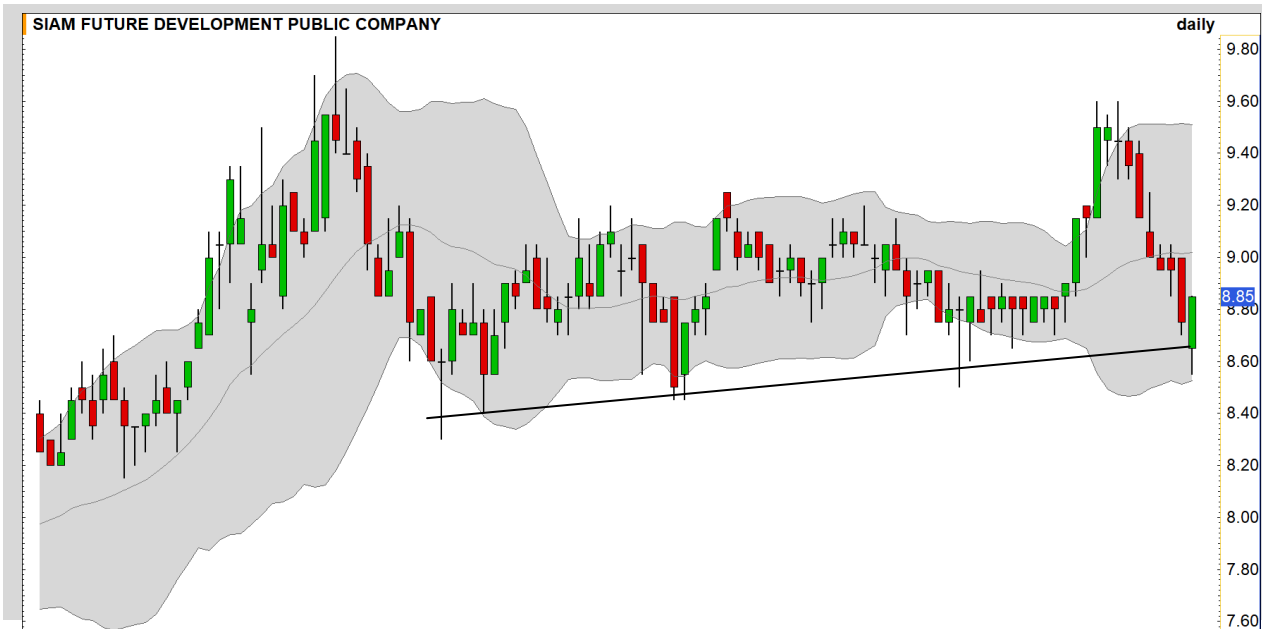
Support	11.60
Resistance	12.40/13.00
Stop loss	11.30

คำแนะนำระยะสั้น (BUY)

อยู่ในช่วงของการทำฐานรอ Breakout ผ่านระดับ 12.40 บาท เพื่อเปิด Upside ของภาพระยะกลาง



Swing Trading

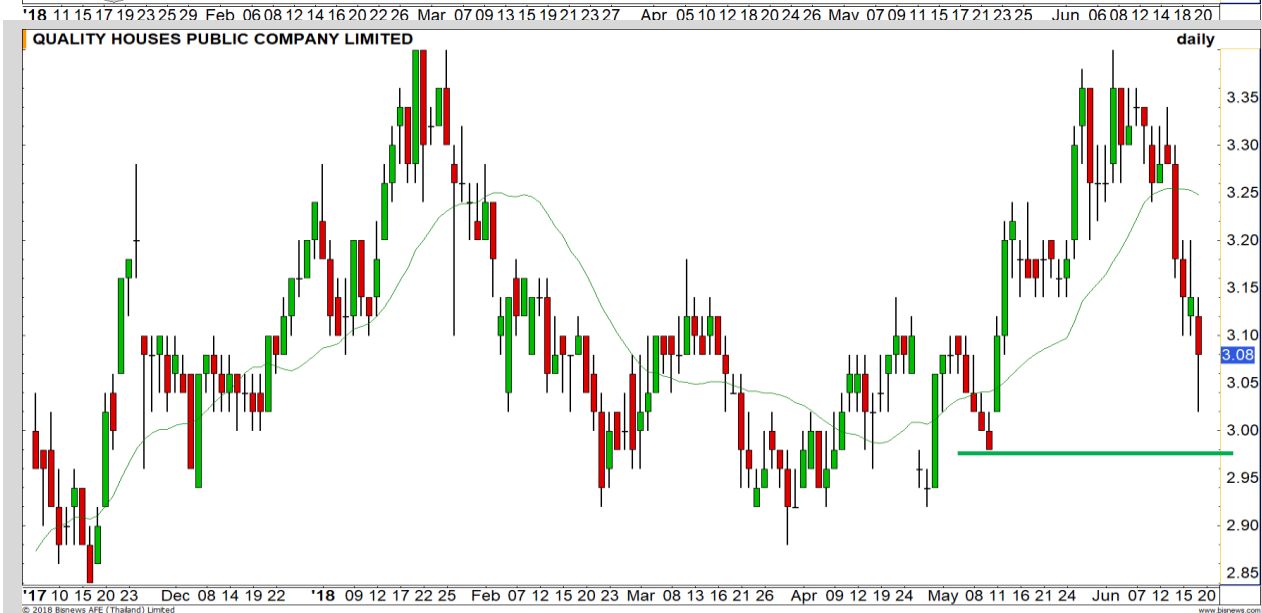


Support	8.70
Resistance	9 / 9.20
Stop loss	8.55

คำแนะนำระยะสั้น (BUY)

ราคาสามารถขึ้นเหนือเส้นแนวรับ Uptrend line ในภาพหลักไว้ได้ และที่สำคัญขึ้นมาปิดในแดนบวกได้ มองรอบสั้นมีโอกาสได้เห็นการติดตัว วางเป้าหมาย 9 / 9.20 บาท

SF



Support	3.04
Resistance	3.16
Stop loss	2.98

คำแนะนำระยะสั้น (BUY)

ภาพหลักเป็นการแกว่ง Sideway ในกรอบกว้าง ราคาสั้นประเมิน Downside ของราคาเริ่มจำกัด ทำให้คาดว่าราคามีโอกาสรีบาวนด์กลับมากกว่า

QH

MONO



เทียบราคาก่อนหน้า

Close Price	%Change
2.38	-6.30%

(ข้อมูล ณ เวลา 17.00 น. ของวันก่อนหน้า)

รอการแจ้งราย ชม. เข้าหาแนวต้าน

2.48-2.54 บาท แนะนำทำ SBL

แนวรับ		แนวต้าน	
2.32	2.30	2.48	2.54

คาดว่าน่าจะมีการฟื้นตัวราย ชม. เข้าหาแนวต้าน 2.48 บาท มองเป็นจังหวะทำ SBL เพราะทิศทางหลักยังอยู่ในแนวโน้มขาลง ทำให้โอกาสฟื้นตัวราย ชม. (RSI มี Bullish Divergence) ยังเสี่ยงที่จะเป็นการฟื้นเพื่อลงต่อ

ปริมาณหุ้นที่ให้ยืมเพื่อขายชอร์ต

Stock	Available for borrowing (Share)
MONO	2,698,200

(ข้อมูล ณ เวลา 9.00 น. ของวันก่อนหน้า)

ทะลุแนวต้าน 2.58 บาท ไม่แนะนำทำ SBL

สอบถามข้อมูลเพิ่มเติม กรุณาติดต่อ ฝ่ายธุรกิจยืมและให้ยืมหลักทรัพย์

โทรศัพท์ : 02-658-9699
Email: sbl@fnsyrus.com



BH : BH24C1809A



แนวรับ		แนวต้าน	
179.50	177.50	186.50	190

RSI เข้าสู่เขต Oversold อีกครั้ง เราประเมินว่าในรอบสั้นมีโอกาสที่จะได้เห็นการฟื้นตัวกลับ เพื่อขึ้นปิด Gap บริเวณ 186.50 บาท ที่เคยเปิดไว้เมื่อวานนี้



สอบถามข้อมูลเพิ่มเติม
โทรศัพท์ 02-658-9915
Email: dw@fnsyrus.com
Line: @dw24

ตารางราคา
* ตารางราคาใช้เปรียบเทียบในการซื้อขายช่วง market open เท่านั้น ไม่รวมช่วง market call

Name	BH24C1809A	Implied Volatility	38.00%
Underlying	BH	Delta	12.83%
Type	Call	Listing Date	05-Feb-2018
Strike	233.891	Last Trading Date	28-Sep-2018
Conversion Ratio	16.65279	Expire Date(Maturity Date)	04-Oct-2018
Moneyess	-28.87% OTM	outstanding (19-Jun-2018)	2,528,500

Underlying Bid*	DW Bid Price(THB) *				
	20-Jun-2018	21-Jun-2018	22-Jun-2018	25-Jun-2018	26-Jun-2018
183.50	0.14	0.14	0.14	0.13	0.13
183.00	0.14	0.14	0.13	0.13	0.12
182.50	0.14	0.13	0.13	0.12	0.12
182.00	0.13	0.13	0.13	0.12	0.12
181.50	0.13	0.13	0.12	0.12	0.11
181.00	0.12	0.12	0.12	0.11	0.11
180.50	0.12	0.12	0.12	0.11	0.11
180.00	0.12	0.11	0.11	0.11	0.10
179.50	0.11	0.11	0.11	0.10	0.10

TOP GAINER AND LOSER

5 TOP MAINBROAD GAINER

Rank	Stock	PClose	%Change	Support	Resistance	Trend (1 Week)	Technical View
1	HUMAN	10.90	+6.86	10.60/10.20	11.20/11.60	Sideway	แท่งเทียนเกิดรูปแบบ Morning star มองรอบสั้นเป็นบวก
2	GLOW	92.50	+3.64	91.25/89	93/95	Uptrend	พยายามที่จะสร้าง High ใหม่อีกครั้ง
3	LPN	10.40	+1.96	10.20/10	10.70/11	Sideway Up	โมเมนตัมรอบสั้นเป็นบวก
4	AEONTS	146.50	+1.38	144/140	150/156.75	Sideway Down	Downside การลงเริ่มจำกัด
5	SF	8.85	+1.14	8.70/8.55	9/9.20	Sideway Up	ฟื้นตัวเหนือเส้น Uptrend line

5 TOP MAINBROAD LOSER

Rank	Stock	PClose	%Change	Support	Resistance	Trend (1 Week)	Technical View
1	CPT	2.24	-7.44	2.20/2.10	2.34/2.40	Sideway	พักตัวลงแรง
2	SAWAD	31.50	-7.35	31/29	33/35	Downtrend	ทำ Low ใหม่ต่อเนื่อง
3	PTL	15.20	-7.32	15/14.50	15.70/16.30	Sideway	ไม่ควรหลุด 15 บาท
4	TASCO	15.30	-7.27	15/14.50	16/16.40	Downtrend	แรงขายยังคงรุนแรง
5	THCOM	8.80	-6.88	8.50/8	9/9.40	Downtrend	ความเสี่ยงการอ่อนตัวยังคงมีสูง

หมายเหตุประกอบการเลือก Top Gainer และ Top Loser

- ปริมาณการซื้อขายเฉลี่ย 5 วัน มากกว่า 10 ล้านบาท
- ไม่นับรวม DW และ Warrant
- ราคาหุ้นไม่ต่ำกว่า 1 บาท

** เนื่องจากหุ้นในกลุ่มนี้ส่วนใหญ่เป็นหุ้นที่ผันผวนแรงกว่าตลาด นักลงทุนควรใช้ความระมัดระวังเป็นพิเศษ **



WTI Oil



Level 1 **Level 2**

Support	64.50	64.00
Resistance	66.00	67.00

Sideway

ราคาน้ำมันยอตัวลงเล็กน้อย แต่ภาพหลักยังเป็นการแกว่ง Sideway ในกรอบ 64-67 ดอลลาร์

TOCOM Rubber



Level 1 **Level 2**

Support	173	170
Resistance	178	185

ทดสอบแนวรับหลักและเริ่มริบาวนกลับ

ราคายางพาราในตลาด TOCOM เริ่มที่จะเกิดการปรับตัวเพิ่มขึ้นหลังจากที่ก่อนหน้านี้ปรับตัวลดลงต่อเนื่อง ซึ่งแนวริบาวนเป็นแนวรับเดิม ประเมินว่าโอกาสหลุดมีน้อย

Gold Futures

ทดสอบระดับ 1270 ดอลลาร์ มีโอกาสเป็น Low ในรอบระยะสั้น

ราคาทองคำในภาพรวม 60 นาทีปรับตัวลดลง มาทดสอบบริเวณ 1270 ดอลลาร์ และเกิดแรงซื้อกลับทันที ทำให้สามารถประเมินได้ว่าราคาได้เจอ Low ระยะสั้นแล้ว และราคามีโอกาสรีบาวด์กลับมาทดสอบระดับ 1285 ดอลลาร์อีกรอบ

คำแนะนำระยะสั้น GFQ18

- เปิด Long ที่บริเวณ 1275 ดอลลาร์ โดยมีเป้าหมายการทำการที่ 1285 ดอลลาร์ และมีจุดตัดขาดทุนที่ 1270 ดอลลาร์



แนวรับ		แนวต้าน	
1272	1266	1280	1285

Contracts	Long	Short	Net	YTD
Institution	5615	6394	-779	-8487
Foreign	9325	3253	6072	26949
Local	3370	8663	-5293	-18462

19 มิ.ย. 2018
กองทุน SPDR คงการถือครองทองคำ
ที่ระดับ 828.76 ตัน

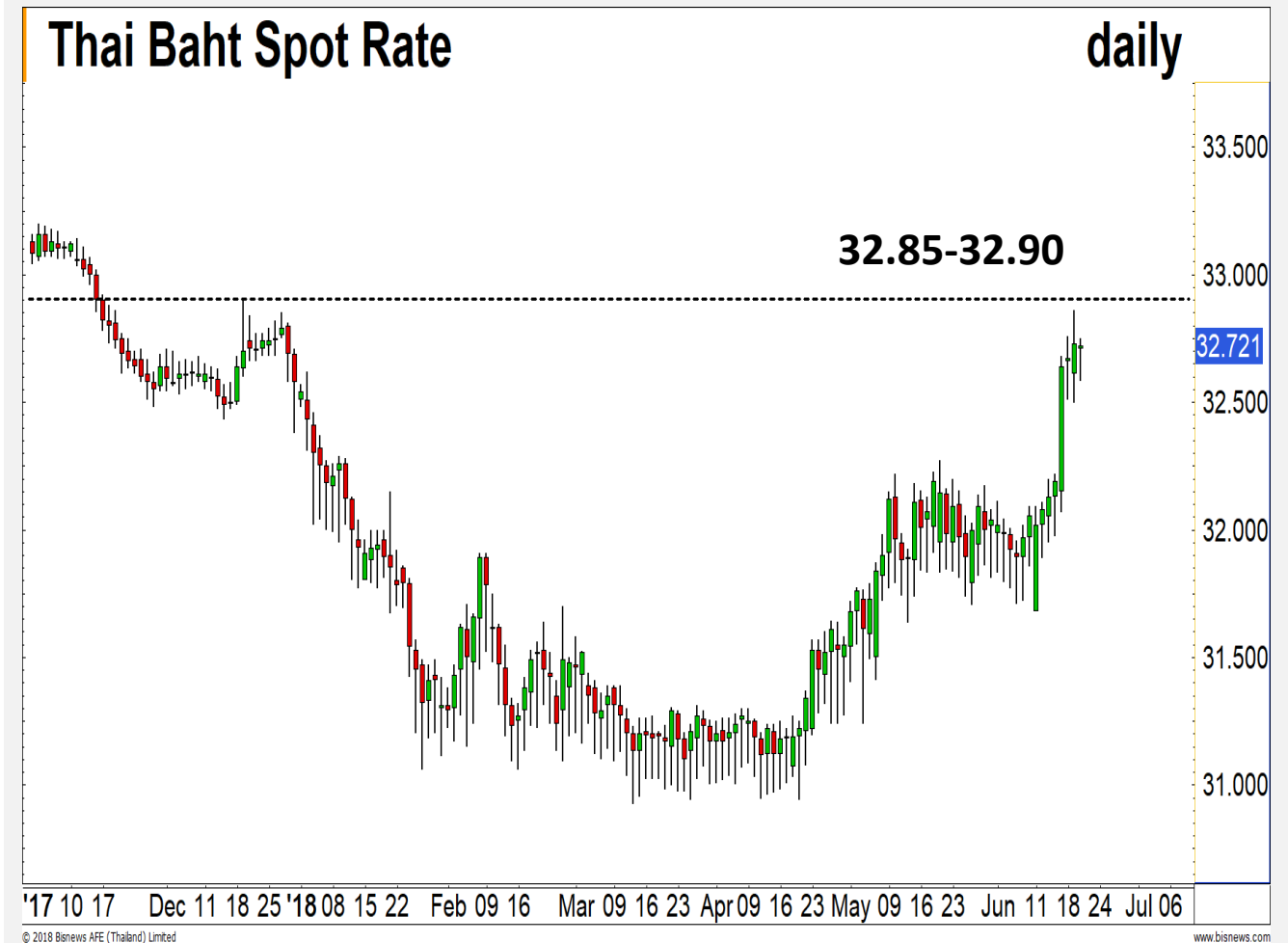
USD Futures

ค่าเงินบาทไม่ผ่านแนวอ่อนค่า 32.85 บาท มีโอกาสที่จะสลับแข่งค่าช่วงสั้น

เมื่อวานค่าเงินบาททะลุแนวอ่อนค่า 32.75 บาท/ดอลลาร์สหรัฐ และเพิ่มอัตราเร่งผ่านแนวอ่อนค่า ณ ระดับ 32.77 บาท/ดอลลาร์สหรัฐ มีด่านสำคัญรอดูที่แนว 32.85-32.90 บาท/ดอลลาร์สหรัฐ ไม่ผ่านแนวนี้อาจมีโอกาสแข่งค่าสลับ

คำแนะนำระยะสั้น USDU18

- พอร์ตว่าง แนะนำ Wait & See รอดูทิศทางค่าเงินบาทที่แนว 32.90 บาท/ดอลลาร์สหรัฐก่อน



แนวรับ		แนวต้าน	
32.65**	32.55	32.85	32.90

Market Summary & Theoretical Price

SET50 Index Futures

Series	Settle	Change	Vol. Contracts	Change	OI	Change	Days to Delivery	Theoretical			Div. Yield	Fund Rate	Basis	Premium Discount
								Theoretical	Lower	Upper				
S50M18	1064.9	-31.4	256296	119953	263780	-6349	8	1072.29	1072.11	1073.58	0.00	0.02	-7.06	-7.39
S50N18	1067.5	-30.8	1296	1134	1164	-163	36	1073.54	1072.74	1079.35	0.00	0.02	-4.46	-6.04
S50Q18	1062.2	-29.5	81	70	53	-77	71	1071.29	1069.73	1082.76	0.02	0.02	-9.76	-9.09
S50U18	1060.2	-31.6	48018	24257	68552	5151	99	1065.62	1063.44	1081.61	0.04	0.02	-11.76	-5.42
S50Z18	1062.8	-33.2	10796	4896	11210	800	190	1047.91	1043.72	1078.60	0.06	0.02	-9.16	14.89
S50H19	1060.9	-34.0	2150	1020	4528	351	281	1011.96	1005.77	1057.35	0.09	0.02	-11.06	48.94

Gold Futures

Series	Settle	Change	Vol. Contracts	Change	OI	Change	Days to Delivery	Theoretical			Premium / Discount	Risk Free Rate
								Theoretical	Lower	Upper		
GFM18	19970	50	102	-665	1413	-109	8	19835	19832	19859	134.81	0.02
GFQ18	20040	60	170	27	1386	19	71	19887	19858	20099	153.47	0.02
GFV18	20070	50	11	-117	374	16	132	19936	19882	20331	133.77	0.02

USD Futures

Series	Settle	Change	Days to Delivery	Theoretical	Basis
USDM18	32.79	0.15	8	32.74	0.07
USDN18	32.74	0.10	36	32.81	0.02
USDQ18	32.70	0.09	71	32.91	-0.02
USDU18	32.70	0.13	99	32.98	-0.02

DISCLAIMER: รายงานฉบับนี้จัดทำโดยบริษัทหลักทรัพย์ ฟินันเซีย ไซรัส จำกัด (มหาชน) "บริษัท" ข้อมูลที่ปรากฏในรายงานฉบับนี้ถูกจัดทำขึ้นบนพื้นฐานของแหล่งข้อมูลที่เชื่อหรือควรเชื่อว่ามีที่น่าเชื่อถือ และหรือมีความถูกต้อง อย่างไรก็ตามบริษัทไม่รับรองความถูกต้อง/ครบถ้วนของข้อมูลดังกล่าว ข้อมูลและความเห็นที่ปรากฏอยู่ในรายงานฉบับนี้อาจมีการเปลี่ยนแปลง แก้ไข หรือเพิ่มเติมได้ตลอดเวลาโดยไม่ต้องแจ้งให้ทราบล่วงหน้า บริษัทไม่มีความประสงค์ที่จะชักจูงหรือชี้ชวนให้ผู้ลงทุน ลงทุนซื้อหรือขายหลักทรัพย์ตามที่ปรากฏในรายงานฉบับนี้ รวมทั้งบริษัทไม่ได้รับประกันผลตอบแทนหรือราคาของหลักทรัพย์ตามข้อมูลที่ปรากฏแต่อย่างใด บริษัทจึงไม่รับผิดชอบต่อความเสียหายใดๆ ที่เกิดขึ้นจากการนำข้อมูลหรือความเห็นในรายงานฉบับนี้ไปใช้ไม่ว่ากรณีใดก็ตาม ผู้ลงทุนควรศึกษาข้อมูลและใช้ดุลยพินิจอย่างรอบคอบในการตัดสินใจลงทุน

บริษัทขอสงวนลิขสิทธิ์ในข้อมูลและความเห็นที่ปรากฏอยู่ในรายงานฉบับนี้ ห้ามมิให้ผู้ใดนำข้อมูลและความเห็นในรายงานฉบับนี้ไปใช้ประโยชน์ คัดลอก ตัดแปลง ทำซ้ำ นำออกแสดงหรือเผยแพร่ต่อสาธารณชนไม่ว่าทั้งหมดหรือบางส่วน โดยไม่ได้รับอนุญาตเป็นลายลักษณ์อักษรจากบริษัทล่วงหน้า การลงทุนในหลักทรัพย์มีความเสี่ยง ผู้ลงทุนควรศึกษาข้อมูลและพิจารณาอย่างรอบคอบก่อนการตัดสินใจลงทุน

บริษัทหลักทรัพย์ ฟินันเซีย ไซรัส จำกัด (มหาชน) อาจเป็นผู้ดูแลสภาพคล่อง (Market Maker) และผู้ออกใบสำคัญแสดงสิทธิอนุพันธ์ (Derivative Warrants) บนหลักทรัพย์ที่ปรากฏอยู่ในรายงานฉบับนี้ โดยบริษัท อาจจัดทำทวีเคาระห์ของหลักทรัพย์อ้างอิงดังกล่าวนี้ ดังนั้น นักลงทุนควรศึกษารายละเอียดในหนังสือชี้ชวนของใบสำคัญแสดงสิทธิอนุพันธ์ดังกล่าวก่อนตัดสินใจลงทุน