



SET INDEX

จับตาดูที่ฐานแนวรับ 1500 จุด

เมื่อวานนี้ดัชนีฟื้นตัวไม่ผ่านแนว
ต้าน 1524 จุด แล้วมีแรงขายกดดันลงมา
ทำให้ราคาปิดเกือบจะ Low ของวัน

ภาพรายชั่วโมง ดัชนีเริ่มชะลอการ
พักตัวลงเมื่อเข้าใกล้ฐานแนวรับ 1500
จุด ประเมินดัชนีมีโอกาสฟื้นตัวกลับที่
บริเวณดังกล่าว

ในกรณีปิดหลุด 1500 จุด จะเสี่ยง

ต่อการไหลลงต่อเนื่อง

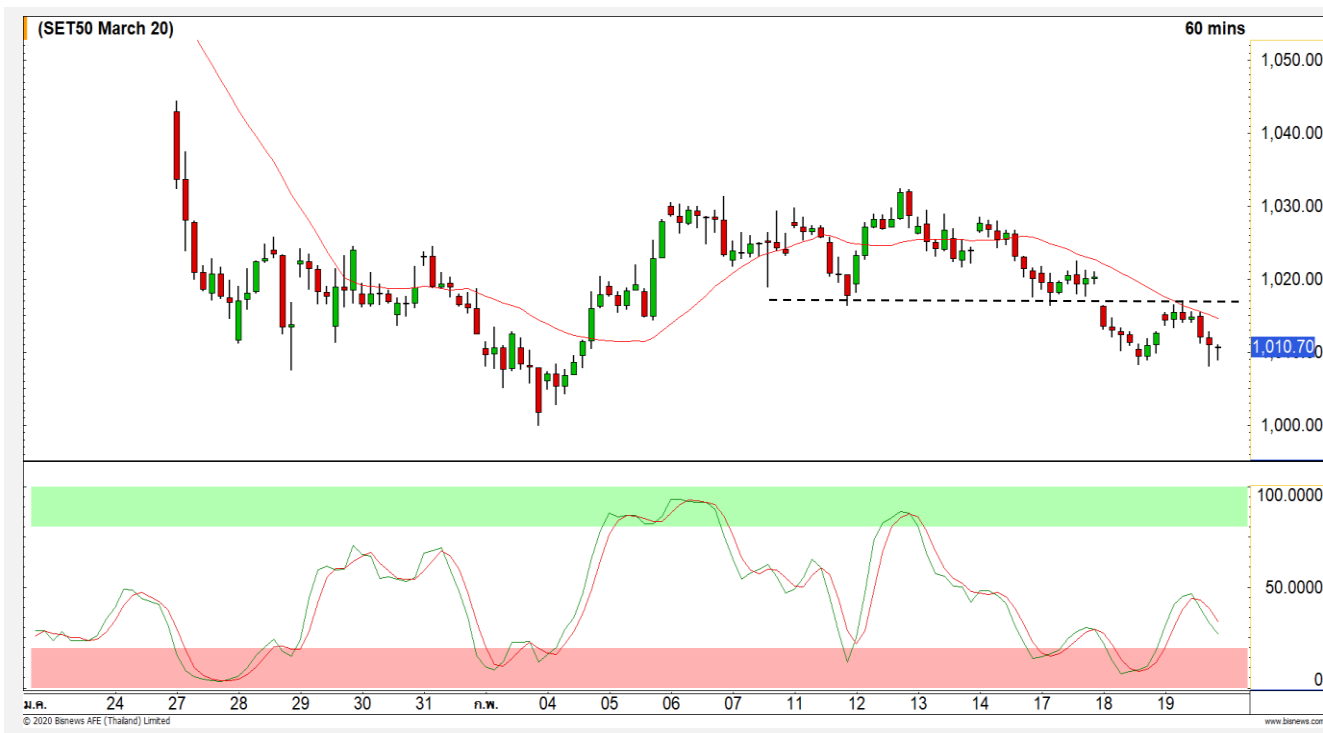
แนวรับ	1500	1495
แนวต้าน	1512	1520



Technical Review

- S50H20 : ฟื้นตัวติดแนวต้าน 1016 จุด ยังคงถูกกดดันจากทิศทางเชิงลบ
- Momentum Trading : SISB, TISCO
- Swing Trading : EA, DELTA
- DW : KKP (Call)

SET50 Index Futures



ฟันตัวติดแนวต้าน 1016 จุด ยังคงถูกกดดันจากทิศทางเชิงลบ

19 ก.พ. 63 นักลงทุนต่างชาติ Long สุทธิ 4,333 สัญญา

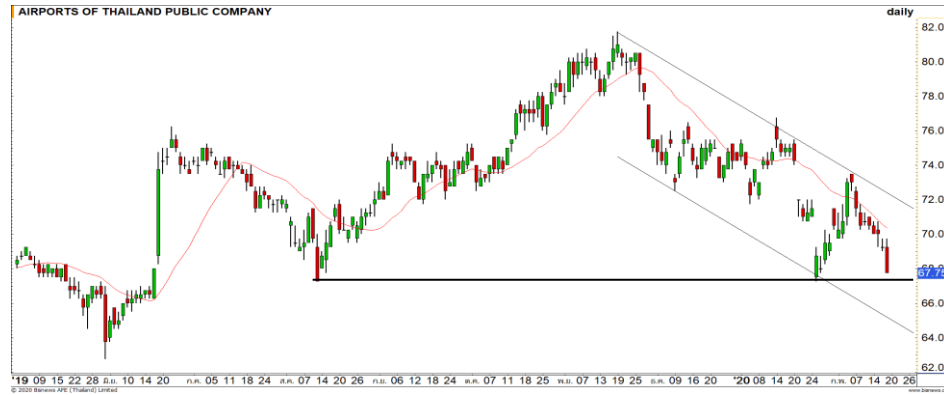
ค่า Basis ของ S50H20 อยู่ที่ระดับ -0.68 จุด ในภาพรวม 60 นาที การฟันตัวของดัชนีเมื่อวานนี้ติดแนวต้าน 1016 จุด ทำให้ทิศทางของดัชนียังคงถูกกดดันจากทิศทางเชิงลบ โดยหากดัชนีลงต่ำกว่า 1007 จุด จะมีความเสี่ยงย่อตัวลงต่อที่ฐาน 1000 จุด

	แนวรับ		แนวต้าน		
	1007	1000	1016	1020	
Contracts	Long	Short	Net	YTD	
Institution	31923	36279	-4356	-24172	
Foreign	55765	51432	4333	11783	
Local	88680	88657	23	12,389	

กลยุทธ์ S50H20

- พอร์ตวางแนวรอเปิด Short ที่ 1016 จุด วางเป้าหมายทำกำไรที่ 1008-1010 จุด ตัดขาดทุนกรณีทะลุ 1020 จุด

Top Most Active



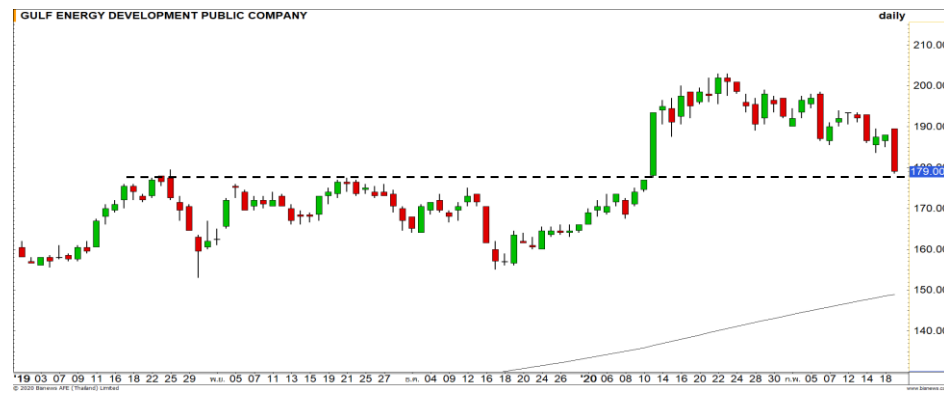
Support 67 65 Resistance 69.75 70.50

AOT : ราคาพักตัวลงมาใกล้แนวรับ 67 บาทประเมินมีโอกาสเกิด Technical Rebound ที่บริเวณดังกล่าว



Support 71 70 Resistance 74 76

GPSC : ราคาพักตัวลงมาที่เส้นค่าเฉลี่ย 200 วันประเมิน Downside เริ่มจำกัด



Support 177.50 175 Resistance 183 188

GULF : ราคาพักตัวลงมาที่แนวรับ High ของรอบก่อนหน้านี้ 177.50 บาท คาด การพักตัวของราคาจะล่อตัวลงมาที่บริเวณดังกล่าว



Support 122.50 121 Resistance 127.50 129.50

PTTEP : การแกว่งตัวของราคาในช่วงนี้ยังเป็นอยู่ในกรอบการพักตัวออก ด้านข้างช่วง 121-127.50 บาท

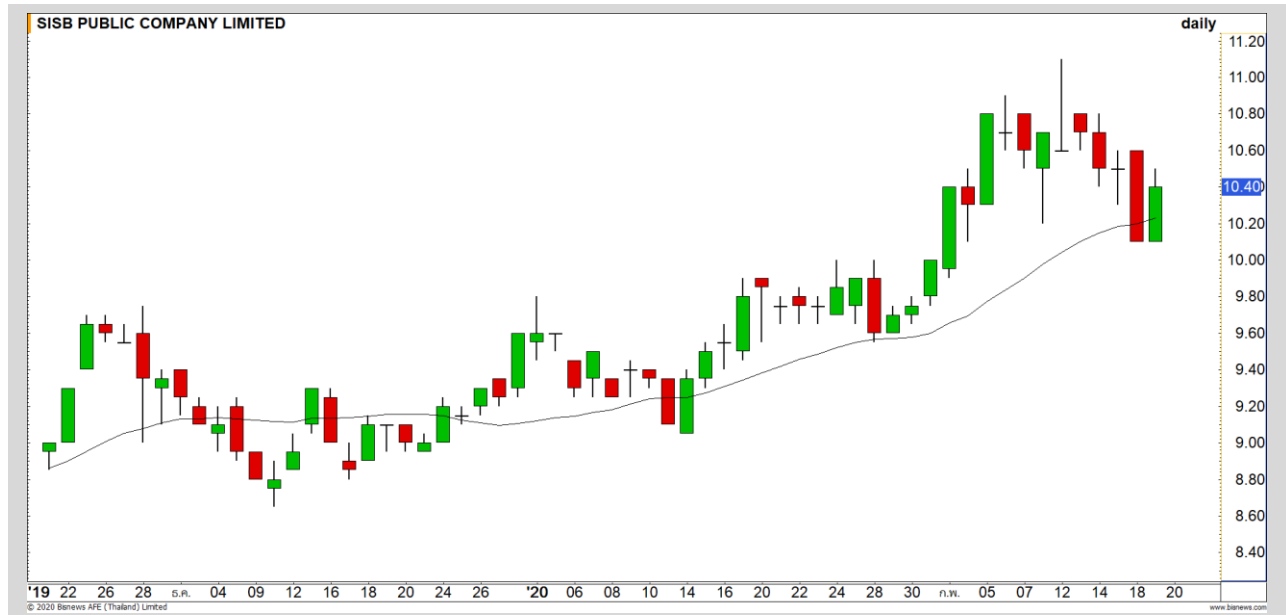
Momentum Trading

SISB

Support	10.20
Resistance	10.90/11.10
Stop loss	9.90

คำแนะนำระยะสั้น (BUY)

การแกว่งตัวของราคาถือว่าเป็นหนึ่งในหุ้นที่แข็งแกร่งกว่าตลาดในภาพรวม ล่าสุดราคากลับมายืนเหนือเส้นค่าเฉลี่ย 20 วัน รักษาทิศทางขาขึ้นไว้ได้ มีโอกาสฟื้นตัวขึ้นทดสอบ High เดิมที่ 10.90 บาท

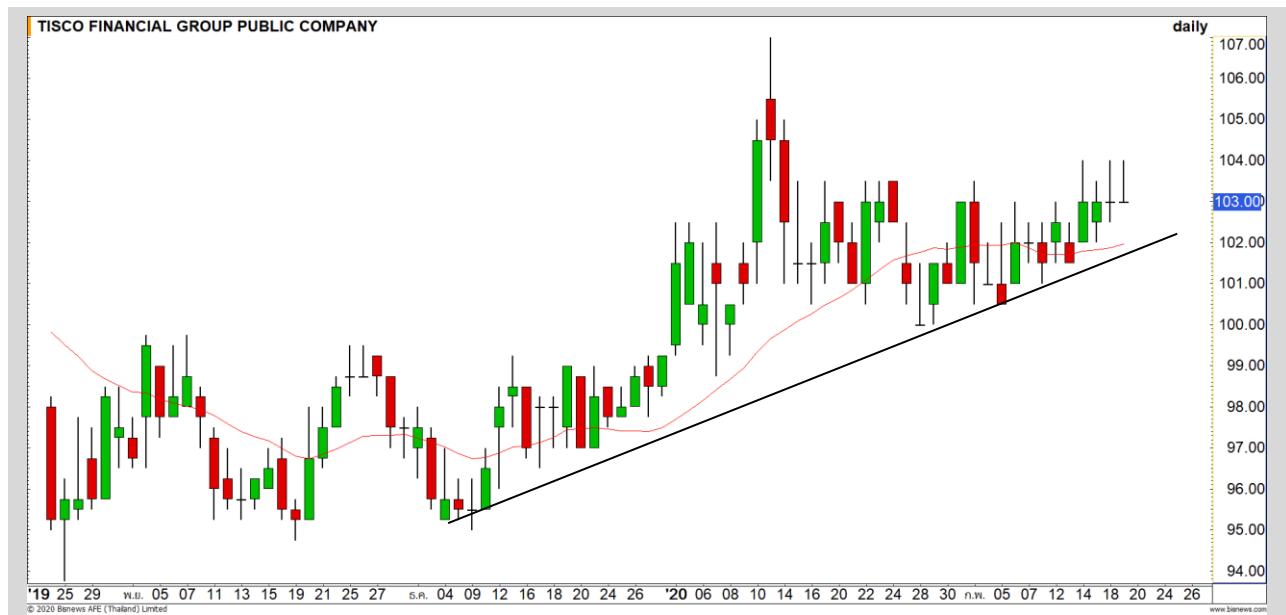


TISCO

Support	102
Resistance	105.50
Stop loss	100

คำแนะนำระยะสั้น (BUY)

ราคายังอยู่ในแนวโน้มขาขึ้นและทิศทางยังคงมี Momentum ที่แข็งแกร่งกว่าตลาด โดยสามารถยืนเหนือ Uptrend Line ประเมินราคามีโอกาสฟื้นตัวต่อเนื่อง วางแนวต้านรอทดสอบที่ 105.50 บาท



3.06
3.20
3.02

Swing Trading



Support	44.75
Resistance	46.75
Stop loss	43.75

คำแนะนำระยะสั้น (BUY)

ราคาพักตัวลงมาที่แนวรับ High ของกรอบการพักตัวก่อนหน้านี้ 44.75 บาท ประเมิน Downside เริ่มจำกัด มีโอกาสได้เห็น การเกิด Technical Rebound ที่บริเวณดังกล่าว

EA



Support	55.50
Resistance	58.50/60
Stop loss	53.50

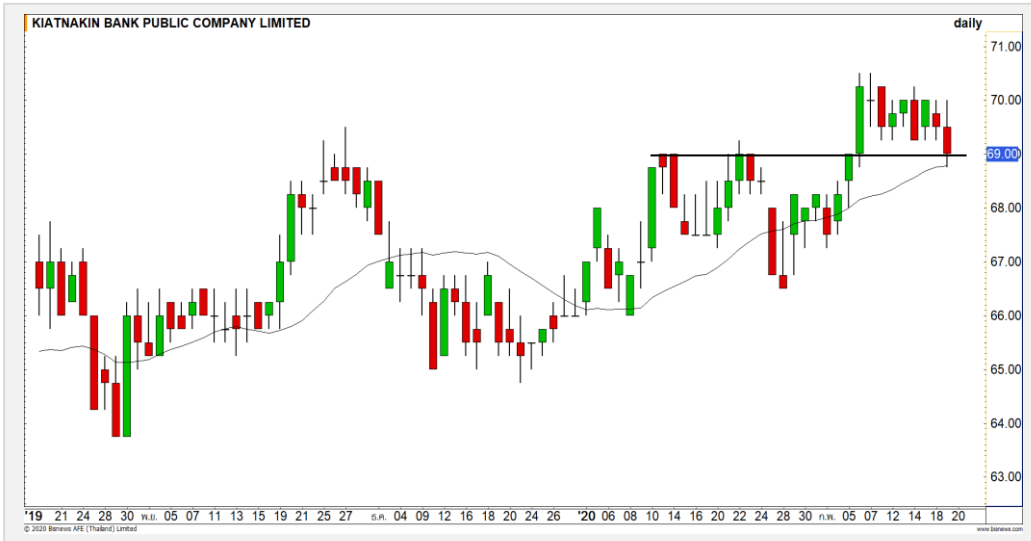
คำแนะนำระยะสั้น (BUY)

ราคาเกิดสัญญาณฟื้นตัวระยะสั้นจากแท่งเทียนลักษณะ Hammer ที่บริเวณแนวรับของเส้นค่าเฉลี่ย 20 วัน ทิศทางยังคงเป็นเชิงบวก คาดราคามีโอกาสฟื้นตัวต่อตามแนวโน้มเดิม

DELTA



KKP : KKP24C2003A



แนวรับ		แนวต้าน	
68.75	68	70.25	71.50

ราคาอ่อนตัวลงมาที่แนวรับเส้นค่าเฉลี่ย 20 วัน มองเป็นจังหวะเข้า
สะสมที่ดี เนื่องจากราคายังคงมีทิศทางเชิงบวกอยู่

ตัดขาดทุนกรณีหลุด 67.75 บาท



สอบถามข้อมูลเพิ่มเติม
โทรศัพท์ 02-658-9915
Email: dw@fnsyrus.com
Line: @dw24

ตารางราคา

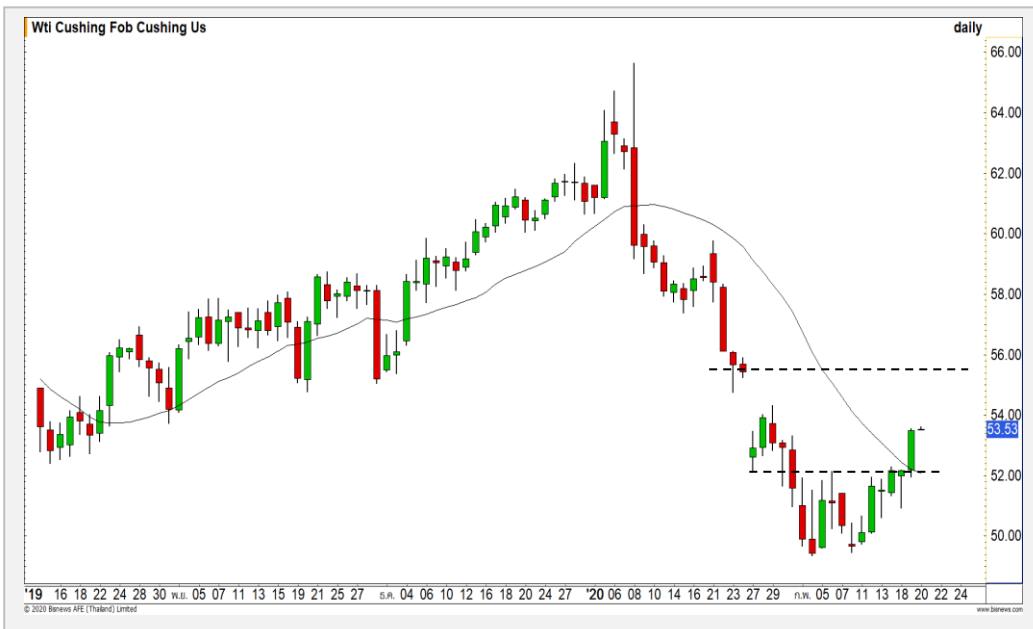
* ตารางราคาใช้เปรียบเทียบในการซื้อขายช่วง
market open เท่านั้น ไม่รวมช่วง market call

Underlying Bid*	DW Bid Price(THB) *				
	20-Feb-2020	21-Feb-2020	24-Feb-2020	25-Feb-2020	26-Feb-2020
70.00	0.13	0.13	0.12	0.11	0.11
69.75	0.13	0.12	0.11	0.11	0.10
69.50	0.12	0.12	0.11	0.10	0.10
69.25	0.12	0.11	0.10	0.10	0.09
69.00	0.11	0.11	0.10	0.09	0.09
68.75	0.11	0.10	0.09	0.09	0.08
68.50	0.10	0.10	0.09	0.08	0.08
68.25	0.10	0.09	0.08	0.08	0.07
68.00	0.09	0.09	0.08	0.07	0.07

*

Name	KKP24C2003A	Implied Volatility	45.00%
Underlying	KKP	Delta	18.11%
Type	Call	Listing Date	23-Sep-2019
Strike	80.000	Last Trading Date	31-Mar-2020
Conversion Ratio	8.50000	Expire Date(Maturity Date)	03-Apr-2020
Moneyness	-13.75% OTM	outstanding (19-Feb-2020)	0

Crude Oil (WTI)



	Level 1	Level 2
Support	52	50
Resistance	54	55.50

ทิศทางเริ่มกลับเป็นบวก

ราคาน้ำมันดิบ WTI พุ่งตัวทะลุผ่านแนวต้านแรก 52 บาท ทิศทางเริ่มกลับเป็นบวกอีกครั้ง วางแนวต้านบริเวณ Gap ที่ 55.50 บาท

Shipping



	Level 1	Level 2
Support	430	400
Resistance	500	550

ฟื้นตัวระยะสั้นแต่ภาพหลักยังเป็นลบ

ดัชนีการเดินเรือภาพหลักมีน้ำหนักเป็นลบ แต่เริ่มฟื้นตัวกลับขึ้นมาที่เส้นค่าเฉลี่ย 20 วัน แต่ประเมินยังมีโอกาสพักตัวลงต่อ

Gold Futures

ชะลอตัวระยะสั้นที่บริเวณ 1611 ดอลลาร์

นักลงทุนเข้าซื้อทองคำต่อเนื่องทำราคาทองคำปิดบวก 5 วันทำการติดต่อกัน เนื่องจากกังวลจากผลกระทบของการแพร่ระบาดไวรัสโคโรนาสายพันธุ์ใหม่

ภาพทางเทคนิคคราย 240 นาที การฟื้นตัวของราคาทองคำชะลอตัวที่บริเวณแนวต้าน 1611 ดอลลาร์ ประเมินราคาทองคำย่อตัวระยะสั้นเพื่อสะสมกำลัง วางแนวรับที่ 1595 ดอลลาร์

คำแนะนำระยะสั้น GOH20

- พอร์ตวางแนวरोเปิด Short(รับความเสี่ยงได้สูง) ที่ 1608 ดอลลาร์ วางเป้าหมายรอทำกำไรที่ 1595-1598 ดอลลาร์ **ตัดขาดทุนกรณีทะลุ 1613 ดอลลาร์**

วันที่ 19 ก.พ. 2020
กองทุน SPDR ซื้อทองคำ 1.76 ตัน
ขึ้นมาที่ระดับ 931.60 ตัน



	แนวรับ		แนวต้าน		
	1595	1585	1611	1620	
Contracts	Long	Short	Net	YTD	
Institution	11506	8983	2523	-1258	
Foreign	8519	6819	1700	11783	
Local	20084	24307	-4223	12389	

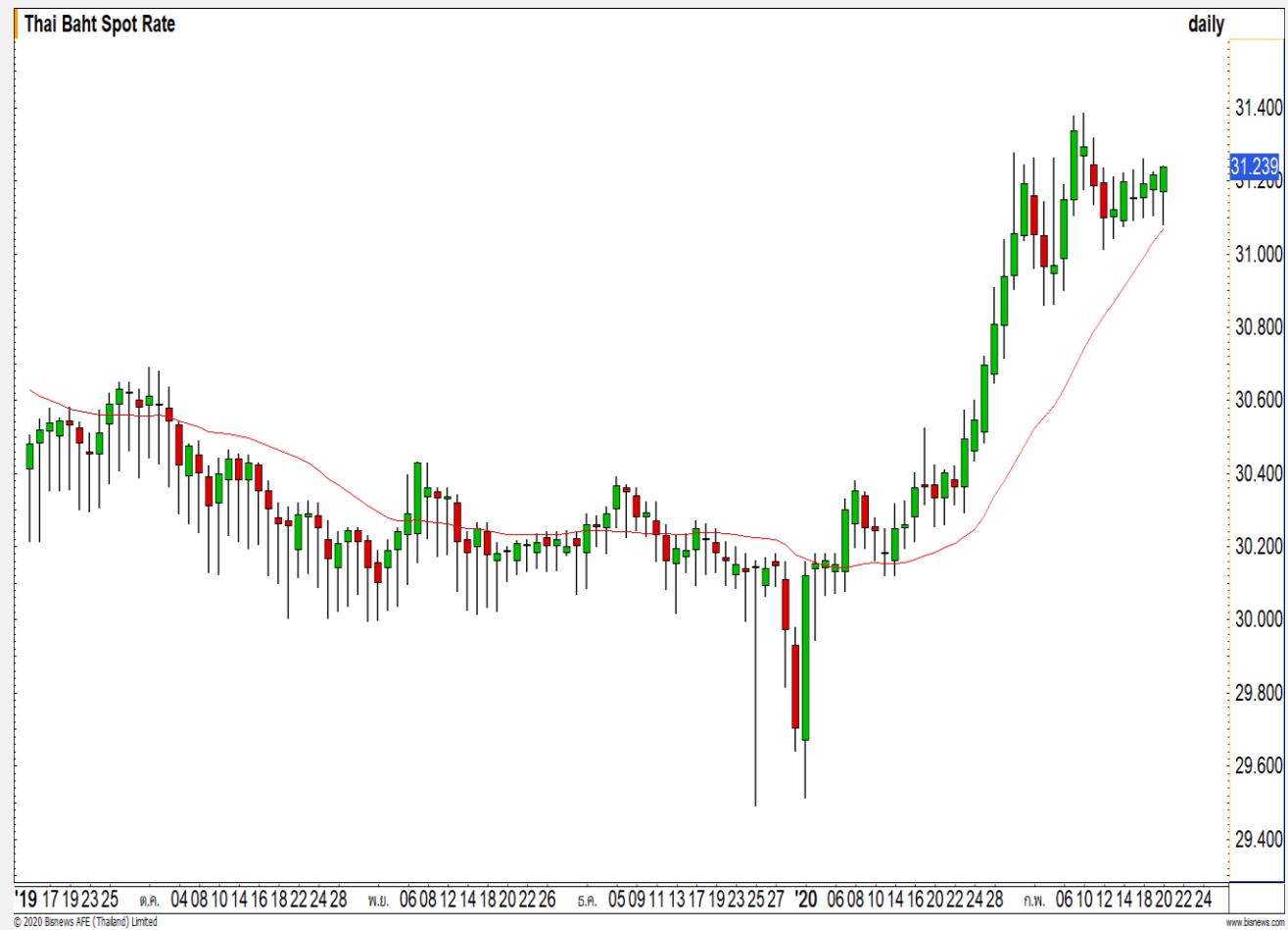
USD Futures

ค่าเงินเข้าสู่รอบการอ่อนค่าอีกครั้ง

ภาพทางเทคนิคค่าเงินบาทหลังจากที่แข็งค่าสลับมาใกล้บริเวณแนวรับ 31.00 บาท/ดอลลาร์ ซึ่งเป็นแนวรับของเส้นค่าเฉลี่ย 20 วัน ประเมินค่าเงินบาทเข้าสู่รอบการอ่อนค่าอีกครั้ง โดยมีแนวต้านรอทดสอบที่ 31.40 บาท/ดอลลาร์

คำแนะนำระยะสั้น USDH20

- พอร์ตวางแนวรอเปิด Long ที่ 31.20 บาท/ดอลลาร์ วางเป้าหมายทำกำไรที่ 31.40 บาท/ดอลลาร์ **ตัดขาดทุนกรณีแข็งค่าเกิน 31.10 บาท/ดอลลาร์**



แนวรับ		แนวต้าน	
31.10	31.00	31.30	31.40

Market Summary & Theoretical Price

SET50 Index Futures

Series	Settle	Change	Vol Contracts	Vol Change	OI	OI Change	Days to Delivery	Theoretical			Div. Yield	Fund Rate	Basis	Premium Discount
								Theoretical	Lower	Upper				
S50G20	1013.5	-2.8	30	-27	44	5	7	1011.72	1011.52	1012.73	0.02%	1.75%	2.12	1.78
S50H20	1010.8	-1.7	156053	0	350449	-929	36	1012.75	1011.75	1017.98	0.38%	1.75%	-0.58	-1.95
S50J20	1006.1	-2.7	41	0	84	0	69	1012.74	1010.83	1022.78	1.04%	1.75%	-5.28	-6.64
S50M20	1005.9	-2.3	16389	1244	40542	3636	130	1010.37	1006.77	1029.28	2.03%	1.75%	-5.48	-4.47
S50U20	1001.7	-2.1	2475	-1801	12219	-27	222	1003.20	997.05	1035.49	3.08%	1.75%	-9.68	-1.50
S50U20	1000.3	-1.9	1380	-116	5163	206	313	998.46	989.78	1043.99	3.24%	1.75%	-11.08	1.84

Gold Futures

Series	Settle	Change	Vol Contracts	Vol Change	OI	OI Change	Days to Delivery	Theoretical			Premium / Discount	Risk Free Rate
								Theoretical	Lower	Upper		
GFG20	23860	250	82	-44	902	-71	7	23851	23847	23875	8.57	1.75%
GFJ20	23970	270	6	-29	556	-33	69	23922	23877	24159	47.69	1.75%
GFM20	24030	250	20	6	291	87	130	23992	23907	24438	37.96	1.75%

Gold Online Futures

Series	Settle	Change	Vol Contracts	Vol Change	OI	OI Change	Days to Delivery	Theoretical
GOH20	1614.20	19.70	14336	-5165	69899	-776	36	1609.81

USD Futures

Series	Settle	OI Change	Days to Delivery	Theoretical	Basis
USDG20	31.18	-0.06	7	31.23	-0.03
USDH20	31.16	-0.03	36	31.30	-0.05
USDJ20	31.13	-0.04	69	31.39	-0.08
USDM20	31.10	-0.02	130	31.54	-0.11

DISCLAIMER: รายงานฉบับนี้จัดทำโดยบริษัทหลักทรัพย์ ฟินันเซีย ไซรัส จำกัด (มหาชน) "บริษัท" ข้อมูลที่ปรากฏในรายงานฉบับนี้ถูกจัดทำขึ้นบนพื้นฐานของแหล่งข้อมูลที่เราหรือเราเชื่อว่ามีความน่าเชื่อถือ และมีความถูกต้อง อย่างไรก็ตามบริษัทไม่รับรองความถูกต้องครบถ้วนของข้อมูลดังกล่าว ข้อมูลและความเห็นที่ปรากฏอยู่ในรายงานฉบับนี้อาจมีการเปลี่ยนแปลง แก้ไข หรือเพิ่มเติมได้ตลอดเวลาโดยไม่ต้องแจ้งให้ทราบล่วงหน้า บริษัทไม่มีความประสงค์ที่จะชักจูงหรือชี้ชวนให้ผู้ลงทุน ลงทุนซื้อหรือขายหลักทรัพย์ตามที่ปรากฏในรายงานฉบับนี้ รวมทั้งบริษัทไม่ได้รับประกันผลตอบแทนหรือราคาของหลักทรัพย์ตามข้อมูลที่ปรากฏแต่อย่างใด บริษัทจึงไม่รับผิดชอบต่อความเสียหายใดๆ ที่เกิดขึ้นจากการนำข้อมูลหรือความเห็นในรายงานฉบับนี้ไปใช้ไม่ว่ากรณีใดก็ตาม ผู้ลงทุนควรศึกษาข้อมูลและใช้ดุลยพินิจอย่างรอบคอบในการตัดสินใจลงทุน

บริษัทขอสงวนลิขสิทธิ์ในข้อมูลและความเห็นที่ปรากฏอยู่ในรายงานฉบับนี้ ห้ามมิให้ผู้ใดนำข้อมูลและความเห็นในรายงานฉบับนี้ไปใช้ประโยชน์ คัดลอก ตัดแปลง ทำซ้ำ นำออกแสดงหรือเผยแพร่ต่อสาธารณชนไม่ว่าทั้งหมดหรือบางส่วน โดยไม่ได้รับอนุญาตเป็นลายลักษณ์อักษรจากบริษัทล่วงหน้า การลงทุนในหลักทรัพย์มีความเสี่ยง ผู้ลงทุนควรศึกษาข้อมูลและพิจารณาอย่างรอบคอบก่อนการตัดสินใจลงทุน

บริษัทหลักทรัพย์ ฟินันเซีย ไซรัส จำกัด (มหาชน) อาจเป็นผู้ดูแลสภาพคล่อง (Market Maker) และผู้ออกใบสำคัญแสดงสิทธิหรือวอร์แรนต์ (Derivative Warrants) บนหลักทรัพย์ AAV, ADVANC, AEONTS, AMATA, ANAN, AOT, AP, BANPU, BBL, BCH, BCP, BCPG, BDMS, BEAUTY, BEC, BEM, BGRIM, BH, BJC, BLAND, BPP, BTS, CBG, CENTEL, CHG, CK, CKP, COM7, CPALL, CPF, CPN, DELTA, DTAC, EA, EGCO, EPG, ERW, ESSO, GFPT, GLOBAL, GPSC, GULF, GUNKUL, HANA, HMPRO, INTUCH, IRPC, IVL, JAS, JMT, KBANK, KCE, KKP, KTB, KTC, LH, MAJOR, MBK, MEGA, MINT, MTC, ORI, OSP, PLANB, PRM, PSH, PSL, PTG, PTT, PTTEP, PTTGC, QH, RATCH, ROBINS, RS, SAWAD, SCB, SCC, SGP, SIRI, SPALI, SPRC, STA, STEC, SUPER, TASCOS, TCAP, THAI, THANI, TISCO, TKN, TMB, TOA, TOP, TPIPP, TRUE, TTW, TU, TVO, WHA และ SET50 Future โดยบริษัทฯ อาจจัดทำบทวิเคราะห์ของหลักทรัพย์อ้างอิงดังกล่าว ดังนั้น นักลงทุนควรศึกษารายละเอียดในหนังสือชี้ชวนของใบสำคัญแสดงสิทธิหรือวอร์แรนต์ดังกล่าวก่อนตัดสินใจลงทุน

หมายเหตุ: ประธานกรรมการของบริษัทหลักทรัพย์ ฟินันเซีย ไซรัส จำกัด (มหาชน) ดำรงตำแหน่งเป็นกรรมการของบริษัท ทู คอร์ปอเรชั่น จำกัด (มหาชน)

Remark : FSS's Chairman is a TRUE's director.