



## SET INDEX

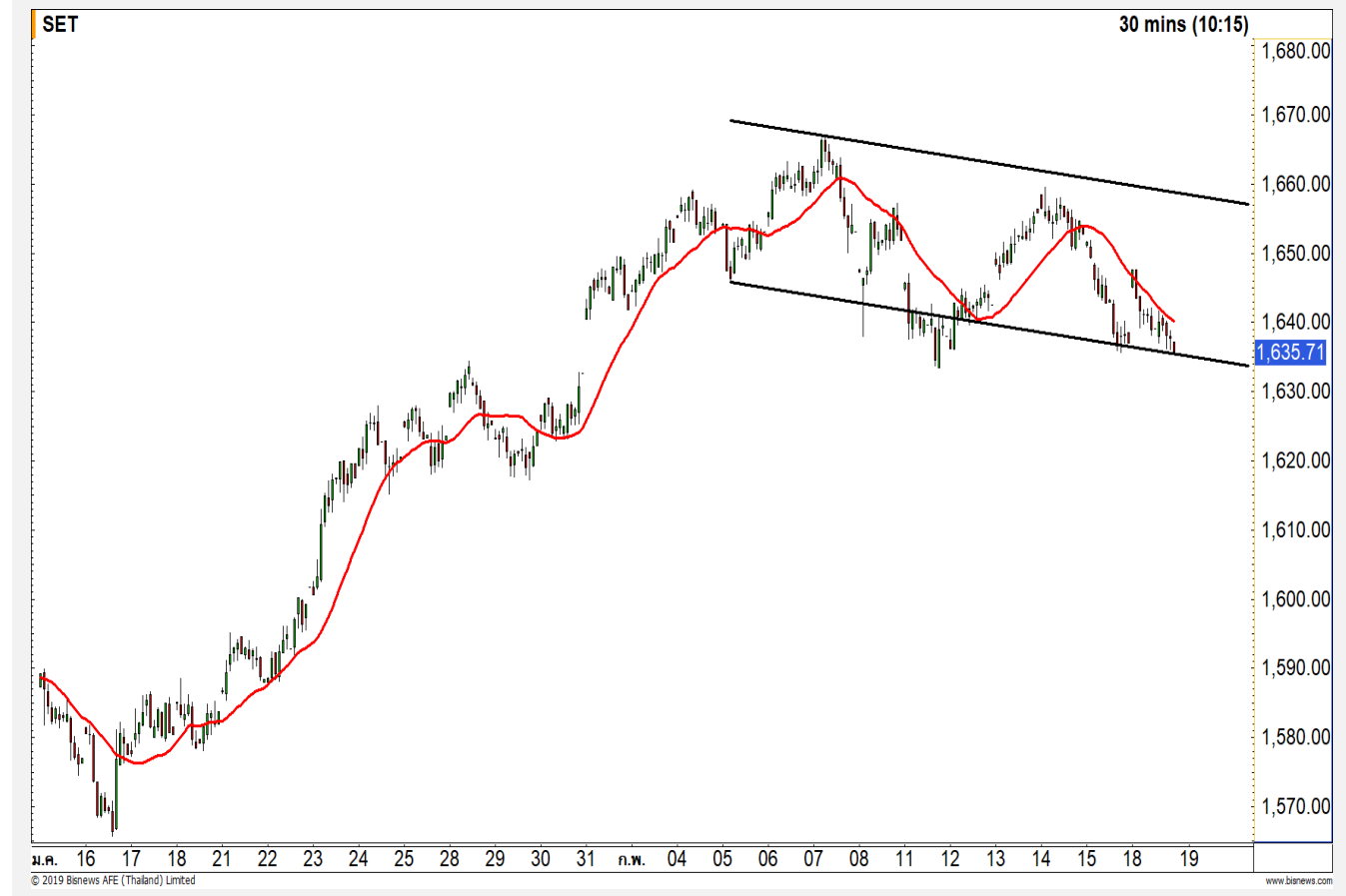
**ฐาน 1633 จุด ไม่ควรหลุด  
เพื่อคงโอกาสฟื้นตัวระยะสั้น**

ภาพรายสัปดาห์ดัชนียังแกว่ง  
ตัว ระหว่างเส้นค่าเฉลี่ย 20 วันและ 200  
วันในช่วง 1633-1660 จุด **ตราบที่ไม่ดี**  
**Low หลุด 1626 จุด** มองเป็นจังหวะซื้อ  
กลับระยะสั้น เพราะมีโอกาสเป็นแค่พัก  
ตัวเพื่อขึ้นต่อ

ส่วนภาพเข้านี้ยืนฐานไม่หลุด  
1633 จุด มีน้ำหนักที่จะฟื้นตัวทดสอบ  
แนวต้าน 1640-1646 จุด

**เว้นหลุด 1633 จุด รายวันเสี่ยง**

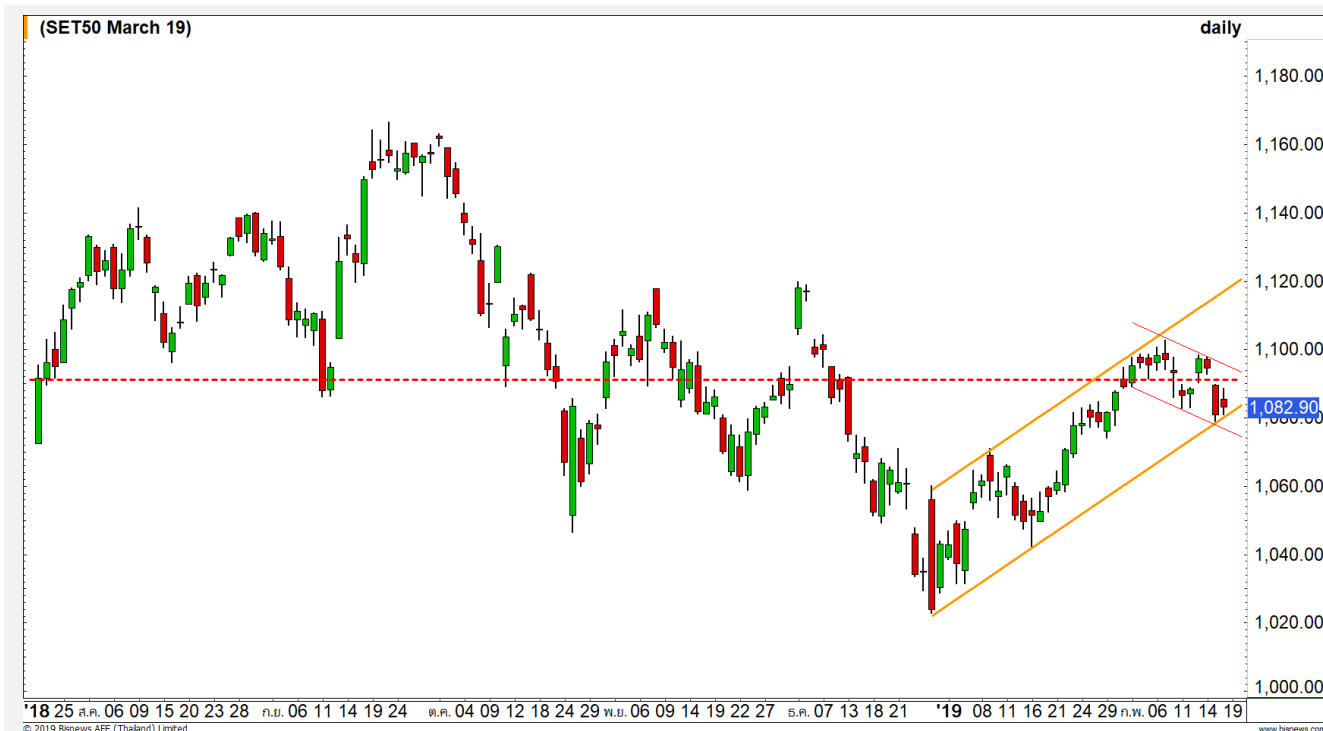
แนวรับ	1633	1630
แนวต้าน	1640	1646



### Technical Review:

- S50H19: ราย 30 นาทีลงมาใกล้ฐาน 1078-1080 จุด มีโอกาสฟื้นราย ชม. วางแนวต้าน 1088-1090 จุด
- Momentum Trading : GPSC , CPF
- Swing Trading : WHA , BBL

# SET50 Index Futures



**ราย 30 นาที ตะเ่ใกล้ฐาน  
1078-1080 จุด มีโอกาสฟื้นราย ชม.**

18 ก.พ. 62 นักลงทุนต่างชาติกลับมา Long สุธธิ 8,647 สัญญา (บางส่วนเป็นการปิด Short ในช่วงก่อนหน้า)

รอบบายจันทรที่ผ่านมา S50H19 มีแรงขายเมื่อใกล้แนวต้าน 1090 จุด โดยกลับลงมาใกล้ฐาน 1078-1080 จุดอีกรอบ ฉะนั้นยังคงกรอบพักระหว่างรอบแก่งขึ้น **ตราบที่ระดับปิดไม่หลุด 1078 จุด**

ฉะนั้นภาพราย 30 นาทีมีโอกาสนฟื้นตัวราย ชม. วางแนวต้าน 1088-1090 จุด

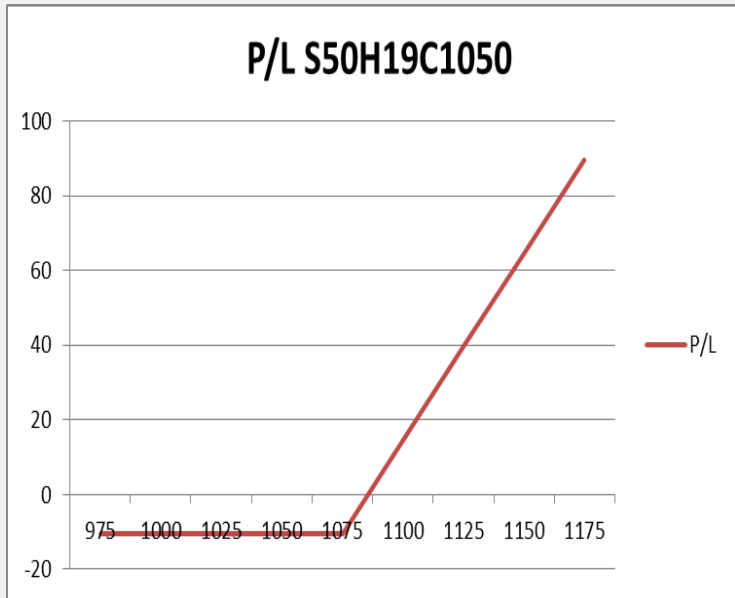
ยกเว้นปิดหลุด 1078 จุด จะเริ่มเสี่ยงต่อทิศทางลบ

## กลยุทธ์ S50H19 (รอทำกำไรฝั่ง Long)

- ตันทุนรอบบายศุกรที่ผ่านมา 1078-1080 จุด เข้าวันจันทรทดสอบ 1085 จุด และใกล้ 1090 จุดได้ปิดทำกำไรไปแล้ว
- เหลือตันทุน Long ของรอบเข้าศุกรที่ผ่านมาช่วง 1085-1086 จุด รอทำกำไรเป้าหมาย 1088-1090 จุด หลุด 1080 จุดตัดขาดทุน

	แนวรับ		แนวต้าน		
	1078-1080	1071	1088		1090
<b>Contracts</b>	<b>Long</b>	<b>Short</b>	<b>Net</b>	<b>YTD</b>	
<b>Institution</b>	22803	20735	2068	-18361	
<b>Foreign</b>	27029	18382	8647	32829	
<b>Local</b>	68391	79106	-10715	-14468	

# SET50 Index Options



คำแนะนำ : Wait and See

กลยุทธ์ : -  
 ขาดทุนสูงสุด : -  
 กำไรสูงสุดทางทฤษฎี : -  
 เป้าหมายการทำกำไร : -  
 จุดคุ้มทุน(เมื่อหมดอายุ) : -

SET50 Index	Long S50H19C1050	Cost	Profit/Loss
-	-	-	-
-	-	-	-
-	-	-	-
-	-	-	-
-	-	-	-
-	-	-	-
-	-	-	-
-	-	-	-
-	-	-	-
-	-	-	-

		Price	Change	Vol.	Open Interest	Intrinsic Value	Time Value	Break Even	All-in-Premium	Implied Volatility	Delta	Effective Gearing
<b>Call Option</b>	S50H19C1050	40.00	1.00	47	1106	38.97	1.03	1090.00	0.00	0.00%	1.00	27.09
	S50H19C1075	23.40	0.60	202	1736	13.97	9.43	1098.40	0.01	8.91%	0.67	31.13
	S50H19C1100	11.00	0.40	818	3,403	0.00	11.00	1111.00	0.02	9.24%	0.41	40.38
	S50H19C1125	4.70	0.20	429	5,795	0.00	4.70	1129.70	0.04	9.76%	0.21	48.10
	S50H19C1150	2.10	0.00	62	3,347	0.00	2.10	1152.10	0.06	10.57%	0.10	52.32

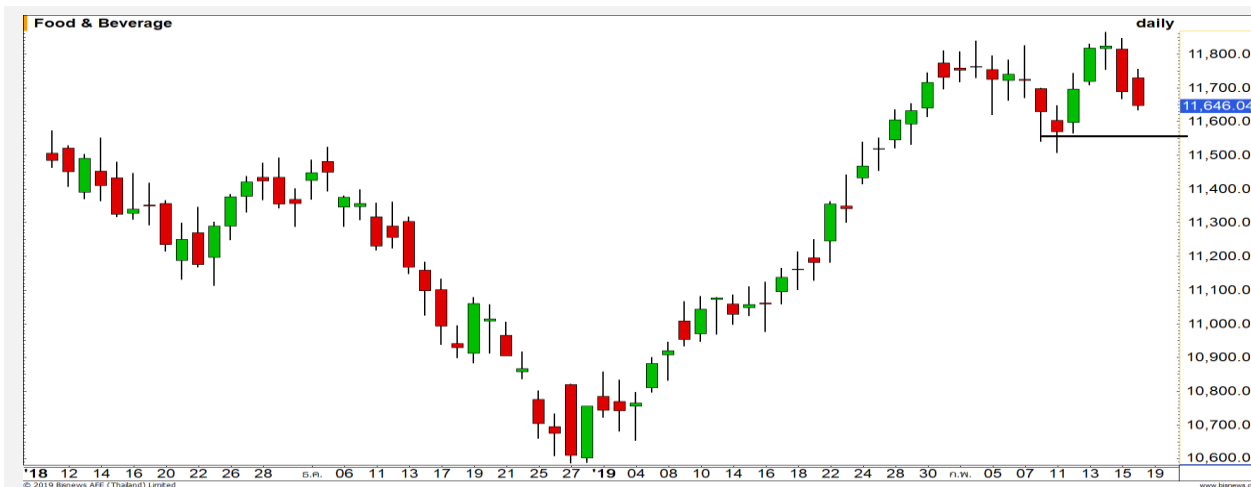
<b>Put Option</b>	S50H19P1050	7.40	-1.90	349	4682	0.00	7.40	1042.60	-0.04	13.74%	-0.22	-32.95
	S50H19P1075	15.10	-1.40	436	2,880	0.00	15.10	1059.90	-0.03	13.46%	-0.38	-27.45
	S50H19P1100	28.00	-1.50	170	2,534	11.03	16.97	1072.00	-0.02	13.76%	-0.56	-21.64
	S50H19P1125	47.30	-0.80	23	1,213	36.03	11.27	1077.70	-0.01	15.64%	-0.69	-15.84
	S50H19P1150	68.70	-2.30	1	234	61.03	7.67	1081.30	-0.01	17.37%	-0.78	-12.29

## Food & Beverage

	Level 1	Level 2
<b>Support</b>	11500	11200
<b>Resistance</b>	11750	11900

**แนวรับ 11500 จุด ไม่ควรหลุด**

ดัชนีกลุ่มอาหารและเครื่องดื่ม ทิศทางหลักเรายังคงให้น้ำหนักเป็นบวก โดยในรอบสั้นตราบใดที่ยังไม่หลุด Low เดิม (11500 จุด) จะยังคงรักษาภาพบวกดังกล่าวไว้ได้

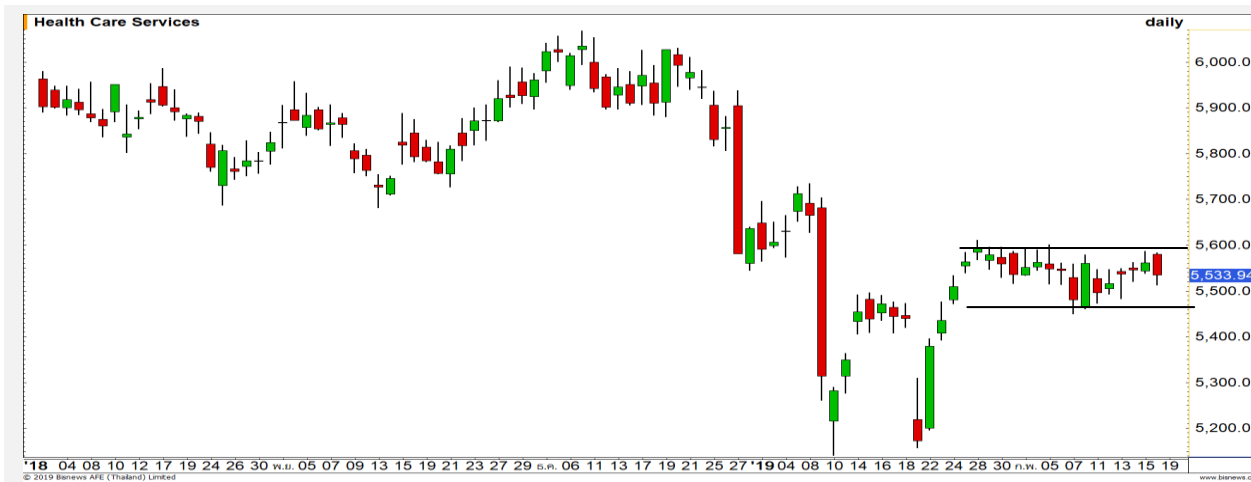


## Health Care Services

	Level 1	Level 2
<b>Support</b>	5460	5400
<b>Resistance</b>	5600	5700

**Sideway**

ดัชนีกลุ่มการแพทย์ ช่วงนี้เป็นการแกว่งตัว Sideway ออกด้านข้างในกรอบ 5460 – 5600 จุด



# Top Most Active



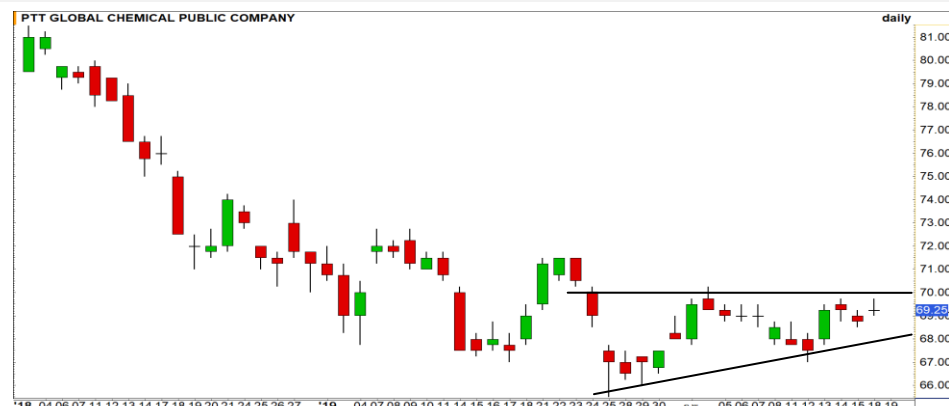
Support 66.75 66 Resistance 68.50 70

**AOT** : ฐานแนวรับสำคัญในการพักตัวรอบนี้ที่บริเวณ 66 บาท คาดมีโอกาสได้เห็นแรงซื้อกลับที่บริเวณดังกล่าว



Support 73 70 Resistance 76 78

**TOP** : ราคาย่อตัวติดต่อกันเป็นวันที่ 3 โดยลงมาแตะที่ระดับเส้นค่าเฉลี่ย 20 วัน ในรอบสั้นมีโอกาสได้เห็นการฟื้นตัวขึ้นหาแนวต้าน 76 บาทอีกครั้ง



Support 68 66 Resistance 70 71.50

**PTTGC** : ราคาแกว่งตัว Sideway ในกรอบสามเหลี่ยม รอการ Breakout เพื่อเลือกทิศทางในอนาคต



Support 26 25 Resistance 28.75 30

**KCE** : แรงขายเริ่มชะลอ หลังราคาเข้าใกล้แนวรับสำคัญที่บริเวณ 26 บาท โดยภาพหลักไม่ควรเห็นการหลุดบริเวณนี้ เพราะถ้าหลุด Downside จะเปิดกว้าง

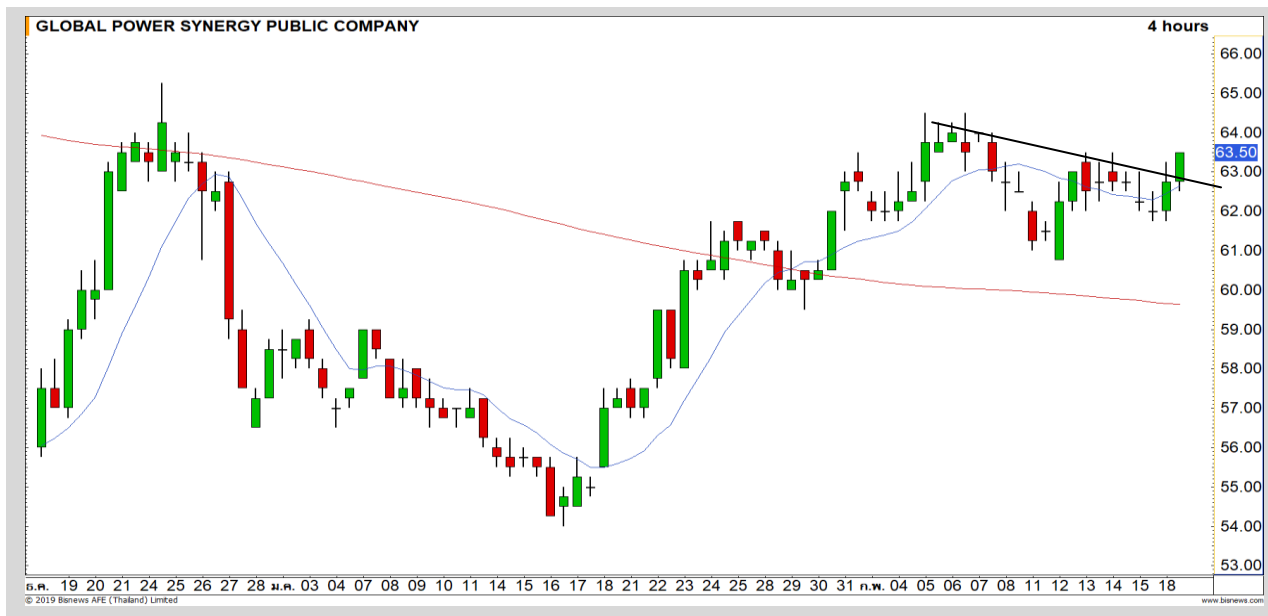
# Momentum Trading

GPSC

<b>Support</b>	62.75
<b>Resistance</b>	65
<b>Stop loss</b>	62

## คำแนะนำระยะสั้น (BUY)

ในภาพรวม 240 นาที ราคาสามารถทะลุผ่านแนวต้านเส้น Downtrend line ขึ้นมาได้ พร้อมกับปิดที่ระดับ High ของวัน แสดงถึงโมเมนตัมการขึ้นที่แข็งแกร่ง มีโอกาสที่จะได้เห็นการปรับตัวขึ้นต่อ

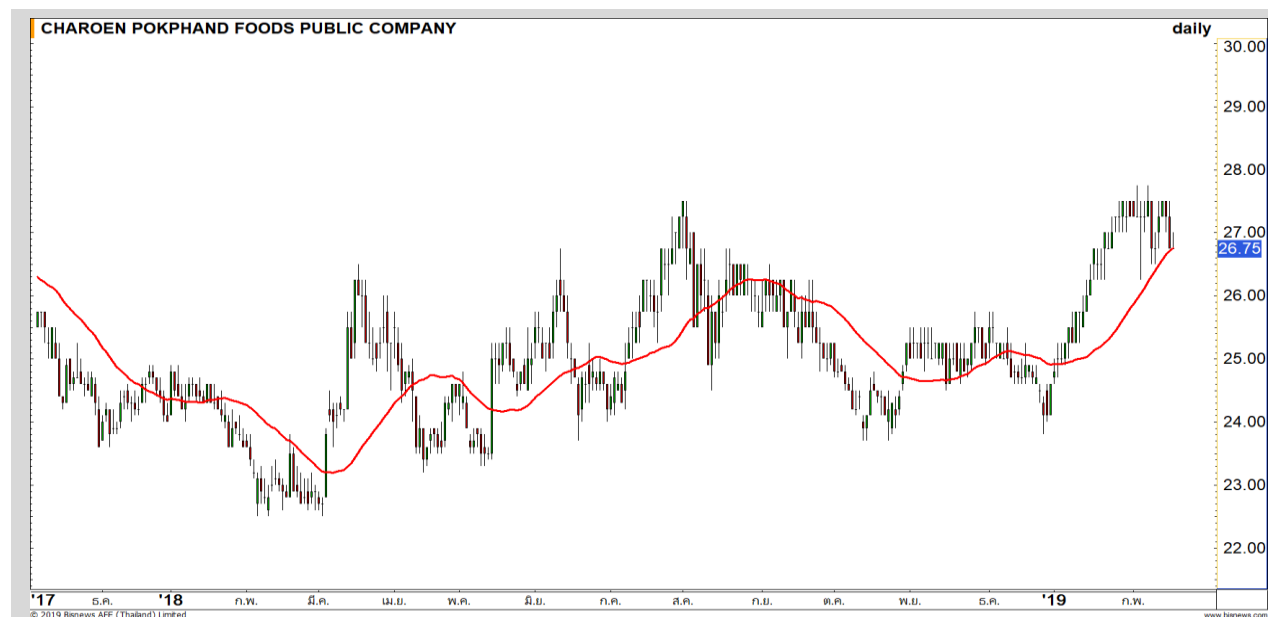


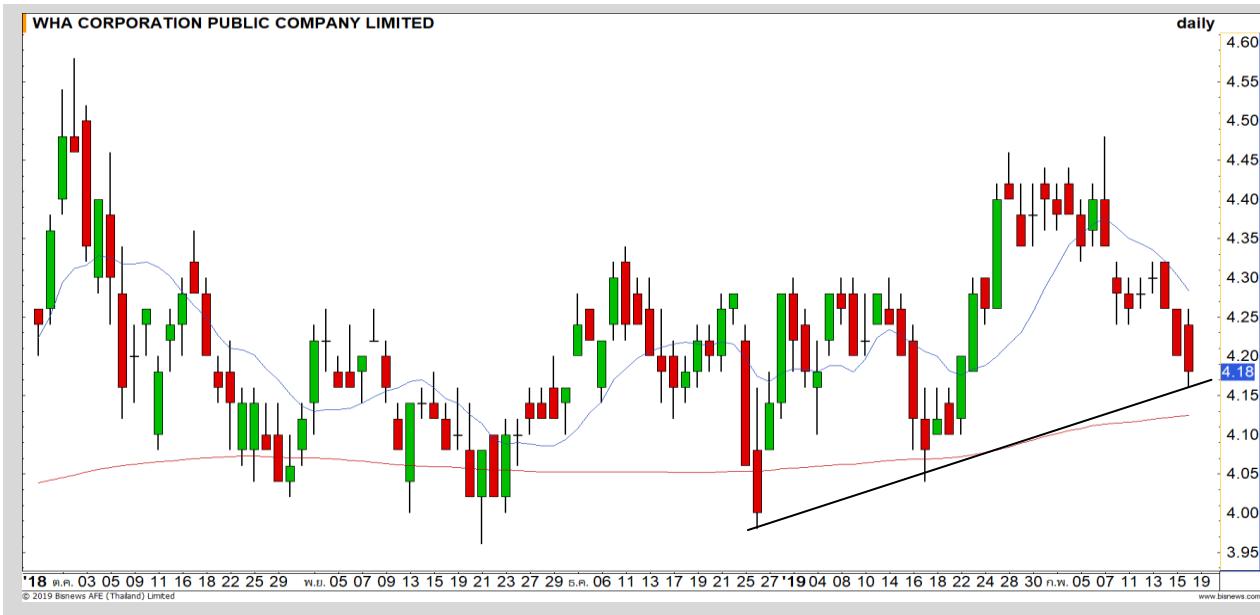
CPF

<b>Support</b>	26.25
<b>Resistance</b>	27.75-28.25
<b>Stop loss</b>	26

## คำแนะนำระยะสั้น (BUY)

ราคาพักไม่หลุดแนวรับค่าเฉลี่ย 30 วันที่ 26.75 บาท มีโอกาสที่จะพักตัว Sideway เพื่อขึ้นต่อ เป้าหมาย High ก่อนหน้า 27.75 บาท





<b>Support</b>	4.16
<b>Resistance</b>	4.26
<b>Stop loss</b>	4.10

### คำแนะนำระยะสั้น (BUY)

ราคาอ่อนตัวลงมาแตะแนวรับเส้น Uptrend line สามารถใช้เป็นจังหวะในการเข้าเล่นรอบ เพื่อลุ้นการ Rebound กลับวงเป้าหมายที่ 4.26 บาท

WHA



<b>Support</b>	205
<b>Resistance</b>	209-210
<b>Stop loss</b>	204

### คำแนะนำระยะสั้น (BUY)

ราคาพักตัวไม่หลุดแนว High ที่ทะลุขึ้นมาในรอบก่อน ณ ระดับราคา 205 บาท จาก Momentum คาดว่าจะเกิดระยะฟื้นกลับ เป้าหมายระยะสั้น 209-210 บาท

BBL

BCH



เทียบราคาก่อนหน้า

Close Price	%Change
16.90	-1.17%

(ข้อมูล ณ เวลา 17.00 น. ของวันก่อนหน้า)

แนะนำทำ SBL หุ้น BCH

มีความเสี่ยงติดแนวต้าน

แนวรับ		แนวต้าน	
16.50	16.10	17.40	17.80

คาดการณ์มีโอกาสติดแนวต้าน 17.40-17.80 บาท และให้ระยะที่จะสลับอ่อนตัวจากภาวะ Overbought แนะนำทำ SBL ในจังหวะฟื้นตัวเข้าหาแนวต้าน 17.40 บาท และ 17.80 บาท

ปริมาณหุ้นที่ให้ยืมเพื่อขายชอร์ต

Stock	Available for borrowing (Share)
BCH	712,900

(ข้อมูล ณ เวลา 9.00 น. ของวันก่อนหน้า)

ทะลุแนวต้าน 17.80 บาท ตัดขาดทุน

สอบถามข้อมูลเพิ่มเติม กรุณาติดต่อ ฝ่ายธุรกิจยืมและให้ยืมหลักทรัพย์

โทรศัพท์ : 02-658-9699

Email: sbl@fnsyrus.com



## SAWAD : SAWA24C1910A



แนวรับ		แนวต้าน	
47.75	47	49.50	50.50

จากภาพราย 60 นาที เกิดสัญญาณกลับตัวจาก Bullish Divergence ใน เครื่องมือ RSI ประเมินมีโอกาสได้เห็นการเกิด Technical Rebound

**ตัดขาดทุนในกรณีหลุด 46.50 บาท**



สอบถามข้อมูลเพิ่มเติม  
โทรศัพท์ 02-658-9915  
Email: dw@fnsyrus.com  
Line: @dw24

### ตารางราคา

\* ตารางราคาใช้เปรียบเทียบในการซื้อขายช่วง market open เท่านั้น ไม่รวมช่วง market call

<b>Name</b>	SAWA24C1910A	<b>Implied Volatility</b>	58.00%
<b>Underlying</b>	SAWAD	<b>Delta</b>	82.58%
<b>Type</b>	Call	<b>Listing Date</b>	26-Nov-2018
<b>Strike</b>	35.200	<b>Last Trading Date</b>	31-Oct-2019
<b>Conversion Ratio</b>	20.30000	<b>Expire Date(Maturity Date)</b>	05-Nov-2019
<b>Moneyess</b>	37.07% ITM	<b>outstanding (19-Feb-2019)</b>	1,210,000

Underlying Bid*	DW Bid Price(THB) *				
	20-Feb-2019	21-Feb-2019	22-Feb-2019	25-Feb-2019	26-Feb-2019
49.25	0.86	0.86	0.86	0.85	0.85
49.00	0.85	0.85	0.85	0.84	0.84
48.75	0.84	0.84	0.83	0.83	0.83
48.50	0.83	0.83	0.82	0.82	0.82
48.25	0.82	0.82	0.81	0.81	0.81
48.00	0.81	0.80	0.80	0.80	0.80
47.75	0.80	0.79	0.79	0.79	0.79
47.50	0.79	0.78	0.78	0.78	0.78
47.25	0.78	0.77	0.77	0.77	0.77

# TOP GAINER AND LOSER

## 5 TOP MAINBROAD GAINER

Rank	Stock	PClose	%Change	Support	Resistance	Trend (1 Week)	Technical View
1	JCK	1.72	10.26	1.68/1.63	1.75/1.82	Sideway Up	หากราคายืนเหนือ 1.75 บาท ได้ภาพจะกลับเป็นบวก
2	ABM	1.03	9.57	1/0.96	1.07/1.16	Sideway Up	ยืน 1.00 บาทได้ ภาพเริ่มกลับเป็นบวก
3	TSE	2.78	6.92	2.70/2.60	2.90/3	Sideway Up	มีโอกาสฟื้นตัวอีกะลอก
4	ETE	1.50	6.38	1.47/1.41	1.55/1.60	Sideway Up	มีโอกาสย่อตัวระยะสั้น
5	MALEE	9.70	6.01	9.45/9.25	9.90/10.20	Sideway Up	เข้าสู่รอบการฟื้นตัวอีกครั้ง

## 5 TOP MAINBROAD LOSER

Rank	Stock	PClose	%Change	Support	Resistance	Trend (1 Week)	Technical View
1	META	1.89	-7.35	1.86/1.82	1.95/2	Sideway Down	หากราคาหลุด 1.86 บาท จะเปิด Downside
2	VCOM	3.34	-6.70	3.30/3.10	3.46/3.54	Sideway	หากราคาหลุด 3.30 บาท ภาพจะกลับเป็นลบ
3	KWM	1.05	-5.41	1.03/0.96	1.08/1.13	Sideway	ราคาพักตัวออกด้านข้าง
4	TQM	22.80	-5.39	22.60/22.10	23.20/23.70	Sideway	ราคาแกว่งตัวออกด้านข้าง
5	BEC	5.70	-5.00	5.55/5.35	5.95/6.10	Sideway	ราคาพักตัวในกรอบ Sideway

### หมายเหตุประกอบการเลือก Top Gainer และ Top Loser

- ปริมาณการซื้อขายเฉลี่ย 5 วัน มากกว่า 10 ล้านบาท
- ไม่นับรวม DW และ Warrant
- ราคาหุ้นไม่ต่ำกว่า 1 บาท

\*\* เนื่องจากหุ้นในกลุ่มนี้ส่วนใหญ่เป็นหุ้นที่ผันผวนแรงกว่าตลาด นักลงทุนควรใช้ความระมัดระวังเป็นพิเศษ \*\*

Crude Oil (WTI)



Level 1                      Level 2

<b>Support</b>	55	52
<b>Resistance</b>	58	60

**Broadening Formation**

ราคาน้ำมัน WTI อยู่ในรอบของการขึ้นทำ High ใหม่ต่อเนื่อง ช่วงนี้เป็นการสร้างตัวรูปแบบ Broadening โดยมีกรอบแนวต้านด้านบนที่ 58 ดอลลาร์สหรัฐต่อบาร์เรล

Soybean



Level 1                      Level 2

<b>Support</b>	890	870
<b>Resistance</b>	910	930

**แกว่งตัวในกรอบ Flag**

ราคาถั่วเหลือง ทิศทางหลักยังให้น้ำหนักเป็นบวก ช่วงสั้นเป็นการพักตัวในกรอบ Flag รอการขึ้นผ่านแนวต้าน 910 เซนต์ต่อบุชเชล เพื่อยืนยันภาพการปรับตัวขึ้นต่ออีกครั้ง

# Gold Futures

## ปรับตัวขึ้นต่อตามภาพหลัก

ราคาทองคำปรับตัวขึ้นทะลุแนวต้าน 1325 ดอลลาร์ในช่วงกลางคืนของวันจันทร์ที่ผ่านมา เป็นไปตามที่ได้ประเมินไว้ โดยทำจุดสูงสุดใหม่ในรอบ 10 เดือน

ซึ่งภาพหลักของราคาทองคำที่เป็นขาขึ้น มีโอกาสขึ้นทดสอบแนวต้านสำคัญที่ 1350-1355 ดอลลาร์ โดยระหว่างทางจะมีการย่อตัวสลับบ้าง

## คำแนะนำระยะสั้น GOH19

- พอร์ตเปิด Long ต้นทุน 1325 ดอลลาร์ แนะนำปิดทำกำไรช่วงเปิดตลาดฯ

วันที่ 19 ก.พ. 2019

กองทุน SPDR ลดการถือครองทองคำ  
-0.58 ตัน ลงมาที่ระดับ 792.45 ตัน



แนวรับ		แนวต้าน	
1335	1330	1349	1355

Contracts	Long	Short	Net	YTD
Institution	11068	8475	2593	-2605
Foreign	5816	2299	3517	32829
Local	9481	15591	-6110	-14468

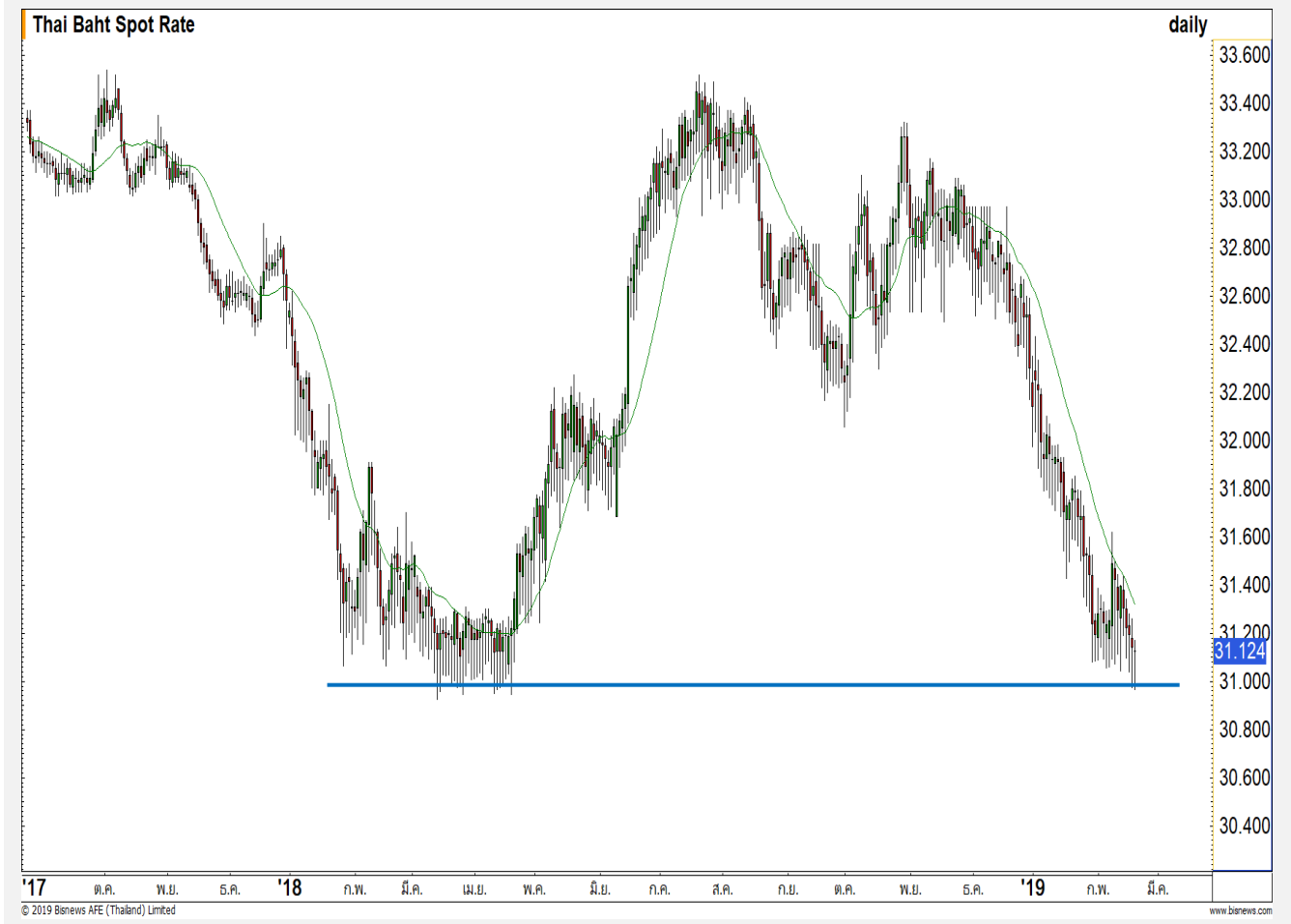
# USD Futures

## ภาพการทยอยอ่อนค่าถูกลบล้าง

ค่าเงินบาทแข็งค่าทำจุดสูงสุดใหม่ที่ 30.96 บาท/ดอลลาร์ในค่าคืนที่ผ่านมา ทำให้ภาพของการทยอยอ่อนค่าระยะสั้นของค่าเงินบาทถูกลบล้างไป เบื้องต้นประเมินค่าเงินบาทจะยังไม่แข็งค่าผ่านแนวรับสำคัญของภาพหลักที่ 30.95 บาท/ดอลลาร์

## คำแนะนำระยะสั้น USDH19

- พอร์ตวางรอเปิด Long ที่แนวรับ 31.10 – 31.15 บาท/ดอลลาร์ **ตัดขาดทุนที่ 31.00 บาท/ดอลลาร์เรียบร้อยแล้ว**
- พอร์ตวางแนะ Wait and See



แนวรับ		แนวต้าน	
31.00	30.95**	31.15	31.20

## Market Summary & Theoretical Price

### SET50 Index Futures

Series	Settle	Change	Vol Contracts	Vol Change	OI	OI Change	Days to Delivery	Theoretical			Div. Yield	Fund Rate	Basis	Premium Discount
								Theoretical	Lower	Upper				
S50G19	1088.5	2.3	47	11	288	-3	7	1089.33	1089.12	1090.43	0.02%	1.75%	-0.47	-0.83
S50H19	1083.0	2.2	106813	-53409	217180	-2866	36	1090.44	1089.37	1096.08	0.38%	1.75%	-5.97	-7.44
S50J19	1078.0	2.0	41	24	98	16	68	1090.41	1088.38	1101.06	1.04%	1.75%	-10.97	-12.41
S50M19	1078.6	1.7	9824	-4636	26776	-234	127	1087.91	1084.12	1107.80	2.03%	1.75%	-10.37	-9.31
S50U19	1074.4	1.7	971	-1002	6858	62	219	1080.28	1073.75	1114.58	3.08%	1.75%	-14.57	-5.88
S50Z19	1073.6	1.7	527	-283	3302	75	310	1075.19	1065.94	1123.75	3.24%	1.75%	-15.37	-1.59

### Gold Futures

Series	Settle	Change	Vol Contracts	Vol Change	OI	OI Change	Days to Delivery	Theoretical			Premium / Discount	Risk Free Rate
								Theoretical	Lower	Upper		
GFG19	19670	110	221	85	1091	60	7	19841	19837	19860	-170.50	1.75%
GFJ19	19730	100	46	20	1174	35	66	19897	19861	20085	-166.61	1.75%
GFM19	19790	100	21	9	254	-5	127	19955	19886	20317	-164.61	1.75%

### Gold Online Futures

Series	Settle	Change	Vol Contracts	Vol Change	OI	OI Change	Days to Delivery	Theoretical
GOH19	1326.70	8.60	2206	-3272	6293	1301	36	1343.58

### USD Futures

Series	Settle	OI Change	Days to Delivery	Theoretical	Basis
USDG19	31.26	-0.02	7	31.13	0.15
USDH19	31.26	-0.02	36	31.20	0.15
USDJ19	31.21	-0.02	68	31.28	0.10
USDM19	31.17	-0.05	128	31.43	0.06

**DISCLAIMER:** รายงานฉบับนี้จัดทำโดยบริษัทหลักทรัพย์ ฟินันเซีย ไซรัส จำกัด (มหาชน) "บริษัท" ข้อมูลที่ปรากฏในรายงานฉบับนี้ถูกจัดทำขึ้นบนพื้นฐานของแหล่งข้อมูลที่น่าเชื่อถือ และหรือมีความถูกต้อง อย่างไรก็ตามบริษัทไม่รับรองความถูกต้อง/ครบถ้วนของข้อมูลดังกล่าว ข้อมูลและความเห็นที่ปรากฏอยู่ในรายงานฉบับนี้อาจมีการเปลี่ยนแปลง แก้ไข หรือเพิ่มเติมได้ตลอดเวลาโดยไม่ต้องแจ้งให้ทราบล่วงหน้า บริษัทไม่มีความประสงค์ที่จะชักจูงหรือชี้ชวนให้ผู้ลงทุน ลงทุนซื้อหรือขายหลักทรัพย์ตามที่ปรากฏในรายงานฉบับนี้ รวมทั้งบริษัทไม่ได้รับประกันผลตอบแทนหรือราคาของหลักทรัพย์ตามข้อมูลที่ปรากฏแต่อย่างใด บริษัทจึงไม่รับผิดชอบต่อความเสียหายใดๆ ที่เกิดขึ้นจากการนำข้อมูลหรือความเห็นในรายงานฉบับนี้ไปใช้ไม่ว่ากรณีใดก็ตาม ผู้ลงทุนควรศึกษาข้อมูลและใช้ดุลยพินิจอย่างรอบคอบในการตัดสินใจลงทุน

บริษัทขอสงวนลิขสิทธิ์ในข้อมูลและความเห็นที่ปรากฏอยู่ในรายงานฉบับนี้ ห้ามมิให้ผู้ใดนำข้อมูลและความเห็นในรายงานฉบับนี้ไปใช้ประโยชน์ คัดลอก ตัดแปลง ทำซ้ำ นำออกแสดงหรือเผยแพร่ต่อสาธารณชนไม่ว่าทั้งหมดหรือบางส่วน โดยไม่ได้รับอนุญาตเป็นลายลักษณ์อักษรจากบริษัทล่วงหน้า การลงทุนในหลักทรัพย์มีความเสี่ยง ผู้ลงทุนควรศึกษาข้อมูลและพิจารณาอย่างรอบคอบก่อนการตัดสินใจลงทุน

บริษัทหลักทรัพย์ ฟินันเซีย ไซรัส จำกัด (มหาชน) อาจเป็นผู้ดูแลสภาพคล่อง (Market Maker) และผู้ออกใบสำคัญแสดงสิทธิอนุพันธ์ (Derivative Warrants) บนหลักทรัพย์ที่ปรากฏอยู่ในรายงานฉบับนี้ โดยบริษัท อาจจัดทำทวีเคาระห์ของหลักทรัพย์อ้างอิงดังกล่าวนี้ ดังนั้น นักลงทุนควรศึกษารายละเอียดในหนังสือชี้ชวนของใบสำคัญแสดงสิทธิอนุพันธ์ดังกล่าวก่อนตัดสินใจลงทุน