

Market Update : กำลังขึ้นทดสอบ High เดิมที่ 1267 จุด



แนวรับ		แนวต้าน	
1240	1220	1265	1280

SET INDEX รอบเช้าราคาฟื้นตัวขึ้นมาปิดที่ระดับ 1259.10 จุด (+19.86 จุด) โดยเป็นการกลับเข้าใกล้แนวต้าน High เดิมที่บริเวณ 1265-1267 จุดอีกครั้ง หากผ่านตรงนี้ได้จะเป็นการลบล้างภาพ Divergence ในราย 60 นาที แล้วสร้างระยะทางการปรับตัวขึ้นต่อ (แต่อย่างไรก็ดี เรายังคงให้น้ำหนักการชะลอมากกว่า)

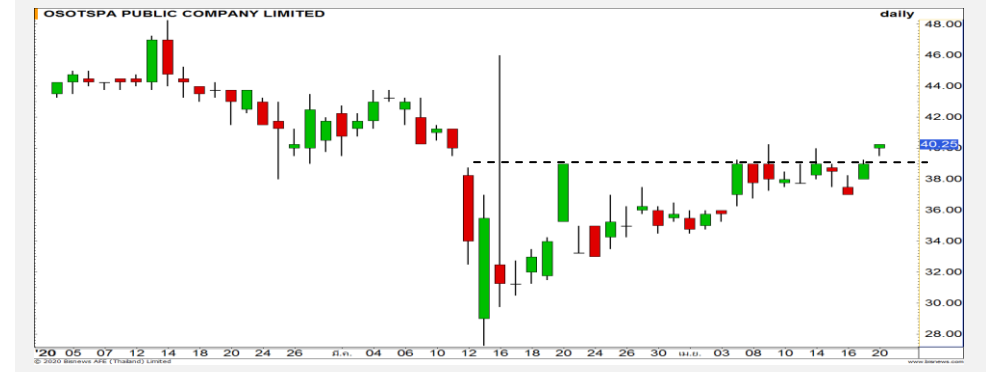
S50M20 ดัชนีขึ้นมาชนด้านแนวต้านสำคัญ 850 จุด รอบบ่ายมีโอกาสชะลอ

กลยุทธ์ S50M20

- พอร์ตเปิด Short ที่บริเวณ 840-842 จุด วางเป้าหมายทำกำไรที่ 820/800 จุด ตัดขาดทุนกรณีขึ้นผ่าน 850 จุด

แนวรับ		แนวต้าน	
840	820	850	862

Mid-Day Trading

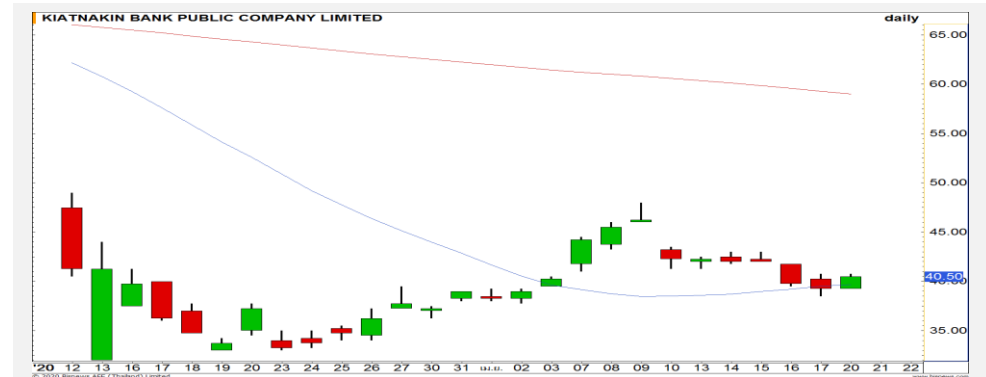


แนวรับ
39.50

แนวต้าน
43.25

Stop loss
38.75

OSP : ราคาทะลุผ่านแนวต้าน 39 บาทขึ้นมาได้ ทำให้ Upside ถูกเปิดอีกครั้ง สร้างระยะทางการปรับตัวขึ้นต่อ วางเป้าหมายรอบนี้ที่ 43.25 บาท



แนวรับ
39.75

แนวต้าน
41.75/43

Stop loss
38.50

KKP : เริ่มเห็นแรงซื้อที่แนวรับเส้นค่าเฉลี่ย 20 วัน ประเมินมีโอกาสเข้าสู่อรอบการฟื้นตัวในระยะสั้น วางเป้าหมาย 41.75/43 บาท

DISCLAIMER: รายงานฉบับนี้จัดทำโดยบริษัทหลักทรัพย์ ฟินันเซีย ไซรัส จำกัด (มหาชน) "บริษัท" ข้อมูลที่ปรากฏในรายงานฉบับนี้ถูกจัดทำขึ้นบนพื้นฐานของแหล่งข้อมูลที่เราเชื่อหรือควรเชื่อว่ามีความน่าเชื่อถือ และอาจถูกต้อง อย่างไรก็ตามบริษัทไม่รับรองความถูกต้องครบถ้วนของข้อมูลดังกล่าว ข้อมูลและความเห็นที่ปรากฏอยู่ในรายงานฉบับนี้อาจมีการเปลี่ยนแปลง แก้ไข หรือเพิ่มเติมได้ตลอดเวลาโดยไม่ต้องแจ้งให้ทราบล่วงหน้า บริษัทไม่มีความประสงค์ที่จะชักจูงหรือชักชวนให้ผู้ลงทุน ลงทุนซื้อหรือขายหลักทรัพย์ตามที่ปรากฏในรายงานฉบับนี้ รวมทั้งบริษัทไม่ได้รับประกันผลตอบแทนหรือราคาของหลักทรัพย์ตามข้อมูลที่ปรากฏแต่อย่างใด บริษัทจึงไม่รับผิดชอบต่อความเสียหายใดๆ ที่เกิดขึ้นจากการนำข้อมูลหรือความเห็นในรายงานฉบับนี้ไปใช้ไม่ว่ากรณีใดก็ตาม ผู้ลงทุนควรศึกษาข้อมูลและใช้ดุลยพินิจอย่างรอบคอบในการตัดสินใจลงทุน

บริษัทขอสงวนลิขสิทธิ์ในข้อมูลและความเห็นที่ปรากฏอยู่ในรายงานฉบับนี้ ห้ามมิให้ผู้ใดนำข้อมูลและความเห็นในรายงานฉบับนี้ไปใช้ประโยชน์ คัดลอก ตัดแปลง ทำซ้ำ นำออกแสดงหรือเผยแพร่ต่อสาธารณชนไม่ว่าทั้งหมดหรือบางส่วน โดยไม่ได้รับอนุญาตเป็นลายลักษณ์อักษรจากบริษัทล่วงหน้า การลงทุนในหลักทรัพย์มีความเสี่ยง ผู้ลงทุนควรศึกษาข้อมูลและพิจารณาอย่างรอบคอบก่อนการตัดสินใจลงทุน

บริษัทหลักทรัพย์ ฟินันเซีย ไซรัส จำกัด (มหาชน) อาจเป็นผู้ดูแลสภาพคล่อง (Market Maker) และผู้ออกใบสำคัญแสดงสิทธิอนุพันธ์ (Derivative Warrants) บนหลักทรัพย์ AAV, ADVANC, AEONTS, AMATA, ANAN, AOT, AP, BANPU, BBL, BCH, BCP, BCPG, BDMS, BEAUTY, BEC, BEM, BGRIM, BH, BJC, BLAND, BPP, BTS, CBG, CENTEL, CHG, CK, CKP, COM7, CPALL, CPF, CPN, DELTA, DTAC, EA, EGCO, EPG, ERW, ESSO, GFPT, GLOBAL, GPSC, GULF, GUNKUL, HANA, HMPRO, INTUCH, IRPC, IVL, JAS, JMT, KBANK, KCE, KKP, KTB, KTC, LH, MAJOR, MBK, MEGA, MINT, MTC, ORI, OSP, PLANB, PRM, PSH, PSL, PTG, PTT, PTTEP, PTTGC, QH, RATCH, ROBINS, RS, SAWAD, SCB, SCC, SGP, SIRI, SPALI, SPRC, STA, STEC, SUPER, TASCO, TCAP, THAI, THANI, TISCO, TKN, TMB, TOA, TOP, TPIPP, TRUE, TTW, TU, TVO, WHA และ SET50 Future โดยบริษัทฯ อาจจัดทำบทวิเคราะห์ของหลักทรัพย์อ้างอิงดังกล่าว ดังนั้น นักลงทุนควรศึกษารายละเอียดในหนังสือชี้ชวนของใบสำคัญแสดงสิทธิอนุพันธ์ดังกล่าวก่อนตัดสินใจลงทุน