



SET INDEX

ระดับเปิดรอบเช้าน่าจะ
ติดแนวต้าน 1800-1805 จุด

รอบเช้าคาดว่าแนวต้านช่วง 1800-1805 จุดยังผ่านได้ไม่ง่าย เพราะเป็นกรอบบนในการฟื้นตัวขึ้นจากฐาน 1725 จุด (ตามรูปแบบ V-Shape)

โดยที่เมื่อวานการเปิดทิ้ง Gap ไว้ในช่วง 1772.27-1776.81 จุด จะดัน Upside ไปต่อได้ไม่เยอะ เพราะเมื่อวานการฟื้นตัวเกิดจากแรงส่งของหุ้นกลุ่มน้ำมันคือ PTT PTTEP TOP และปิโตรเคมี คือ IVL PTTGC เป็นหลัก

ฉะนั้นคาดว่าวันนี้รอบเช้าแนวต้านยังไม่พ้น 1800-1805 จุด ยกเว้นมีการเก็งกำไรหุ้น PTT ต่อเนื่อง อาจดึงดัชนีขึ้นถึงแนวต้าน 1813 จุด

แนวรับ	1790**	1786*
แนวต้าน	1800**	1805*

SET

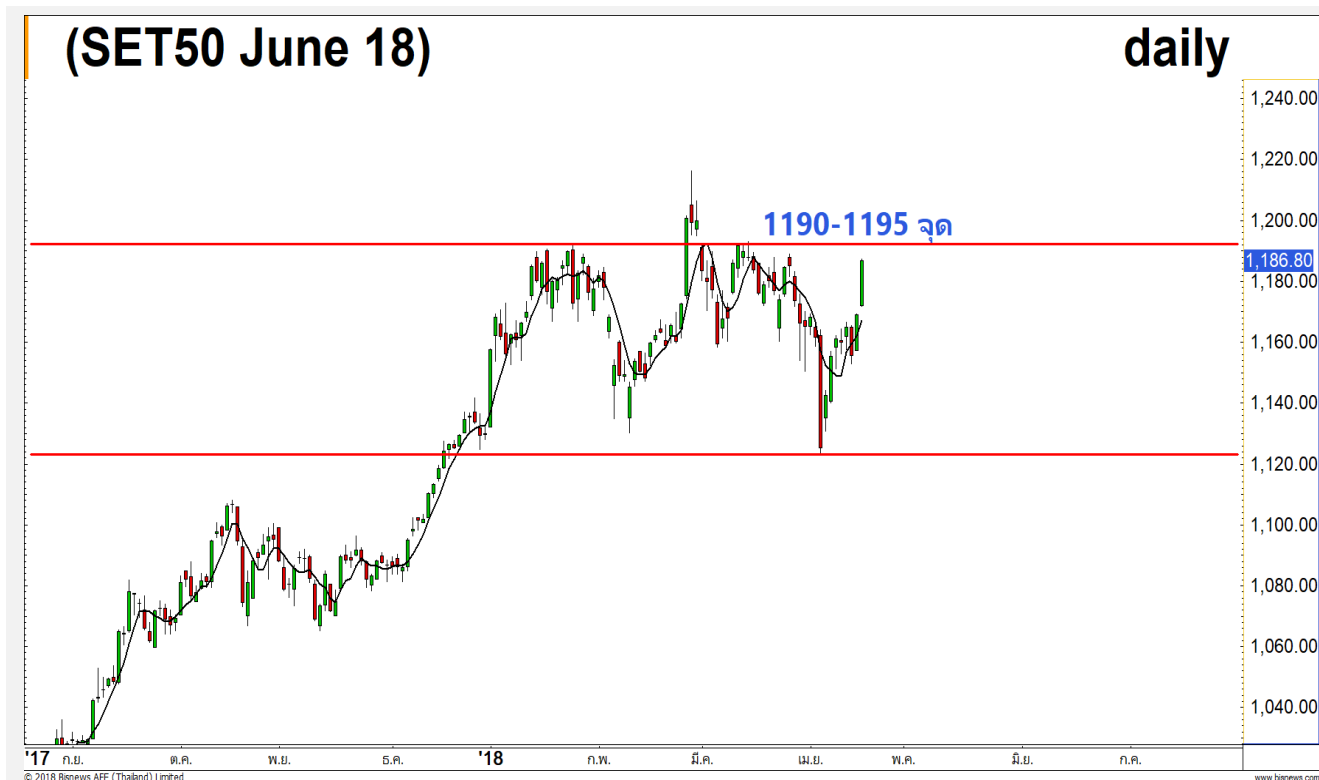
daily



Technical Review:

- S50H18: รอบเช้ามีแนวต้านหลัก 1195 จุด โดยระดับเปิดให้สังเกตแนวต้านย่อยที่ 1190 จุด กรณีเปิดติดระวัง
- Momentum Trading : EGCO , UTP
- Swing Trading : CPN , VGI

SET50 Index Futures



รอบเช้าน่าจะติดแนวต้าน 1190 จุด ดีสุดยังไม่ฟัน 1195 จุด (ระวังแรงขายทำกำไร)

19 เม.ย. 61 นักลงทุนต่างชาติ Long สุทธิต่อเนื่องเป็นวันที่สอง 10,141 สัญญา (เป็นการเปิด Long สุทธิส่วนหนึ่ง)

ค่า Basis เมื่อวานปิดที่ -1.85 จุด จากวันที่ 18 เม.ย. อยู่ที่ -1.26 จุด และ S50M18 ได้ปิดตัวที่แนวต้านหลัก 1188 จุด ทำให้การไปต่อน่าจะเริ่มจำกัด รอบเช้านี้ยังไม่น่าจะฟันแนวต้าน 1195 จุด โดยมีแนวต้านย่อยที่ 1190 จุด

ขณะที่รอบหลักของ S50M18 ให้ทิศทางถึงโอกาสที่จะลรอบฟันตัวเร็วกว่า SET50 Index และ SET Index ฉะนั้นระวังแรงขายต่อเนื่อง

กลยุทธ์ S50M18 (Trading Short)

- พอร์ตถือ Long ต้นทุนต่ำกว่า 1155 จุด เมื่อวานการติดแรงทดสอบแนวต้าน 1188 จุด น่าจะได้ปิดทำกำไรทั้งหมดไปแล้ว
- พอร์ตเปิด Short ช่วงท้ายตลาดฯ ณ ต้นทุน 1188 จุด รอระยะชะลอปิดทำกำไร กรณีเน้นปิดจบในวันนี้ มีแนวรอบปิดที่ 1180 จุด **ทะลุ 1195 จุดตัดขาดทุน**
- ส่วนพอร์ตวางรอดูแนวต้านไม่ผ่าน 1190-1195 จุด แนะนำเปิด Short เพื่อรอปิดช่วงชะลอตัว

แนวรับ

1180**

1177*

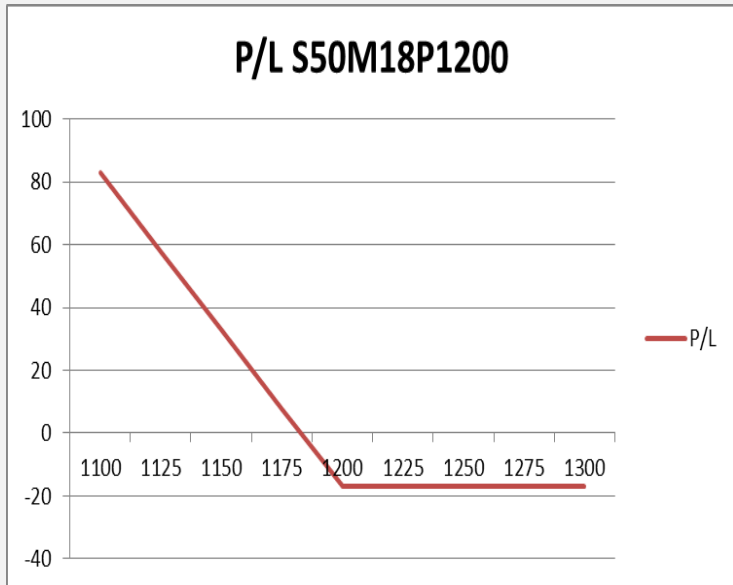
แนวต้าน

1190**

1195*

Contracts	Long	Short	Net	YTD
Institution	37382	42845	-5463	7792
Foreign	35026	24885	10141	19451
Local	93004	97682	-4678	-27243

SET50 Index Options



คำแนะนำ : Wait and See

กลยุทธ์ : -
 ขาดทุนสูงสุด : -
 กำไรสูงสุดทางทฤษฎี : -
 เป้าหมายการทำกำไร : -
 จุดคุ้มทุน(เมื่อหมดอายุ) : -

SET50 Index	Long S50H18P1150	Cost	Profit/Loss
1100	100	17.1	82.9
1125	75	17.1	57.9
1150	50	17.1	32.9
1175	25	17.1	7.9
1200	0	17.1	-17.1
1225	-25	17.1	-17.1
1250	-50	17.1	-17.1
1275	-75	17.1	-17.1
1300	-100	17.1	-17.1

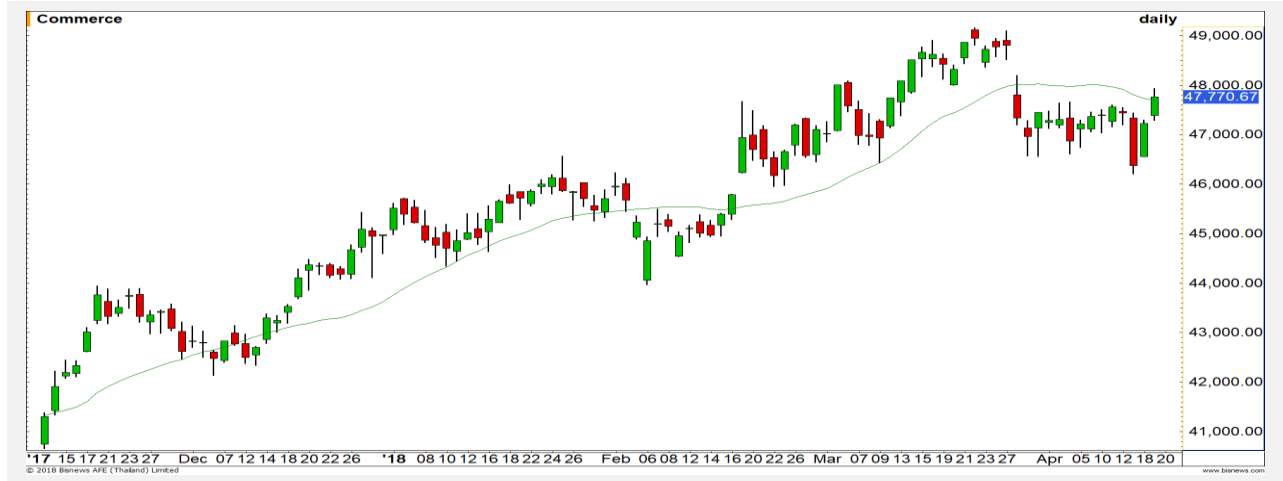
		Price	Change	Vol.	Open Interest	Intrinsic Value	Time Value	Break Even	All-in-Premium	Implied Volatility	Effective Gearing
Call Option	S50M18C1150	54.00	11.90	263	849	38.65	15.35	1204.00	0.01	13.83%	16.15
	S50M18C1175	36.30	6.70	620	2,434	13.65	22.65	1211.30	0.02	13.07%	19.99
	S50M18C1200	25.30	5.90	720	3,436	0.00	25.30	1225.30	0.03	13.96%	22.04
	S50M18C1225	15.80	3.60	509	3,898	0.00	15.80	1240.80	0.04	13.94%	25.49
	S50M18C1250	10.00	1.80	1001	7,476	0.00	10.00	1260.00	0.06	14.39%	27.96
Put Option	S50M18P1150	16.40	-7.10	879	2,611	0.00	16.40	1133.60	-0.05	16.31%	-21.37
	S50M18P1175	24.70	-12.20	900	1,741	0.00	24.70	1150.30	-0.03	15.77%	-19.44
	S50M18P1200	38.00	-12.00	321	845	11.35	26.65	1162.00	-0.02	16.28%	-16.35
	S50M18P1225	56.10	-10.20	4	313	36.35	19.75	1168.90	-0.02	17.78%	-13.18
	S50M18P1250	72.50	-14.90	9	248	61.35	11.15	1177.50	-0.01	17.22%	-11.85

Commerce

	Level 1	Level 2
Support	47200	47000
Resistance	48000	48200

ภาพหลักยังเป็น Sideway

ดัชนีบวกรับขึ้นมาได้ แต่มองว่าภาพหลักยังเป็นเพียงการแกว่งในกรอบ Sideway เท่านั้น เพราะสัปดาห์ที่ผ่านมาเกิดการทำ Lower Low



Energy & Utilities

	Level 1	Level 2
Support	27000	26500
Resistance	27600	28000

ผ่านเส้น Downtrend Line

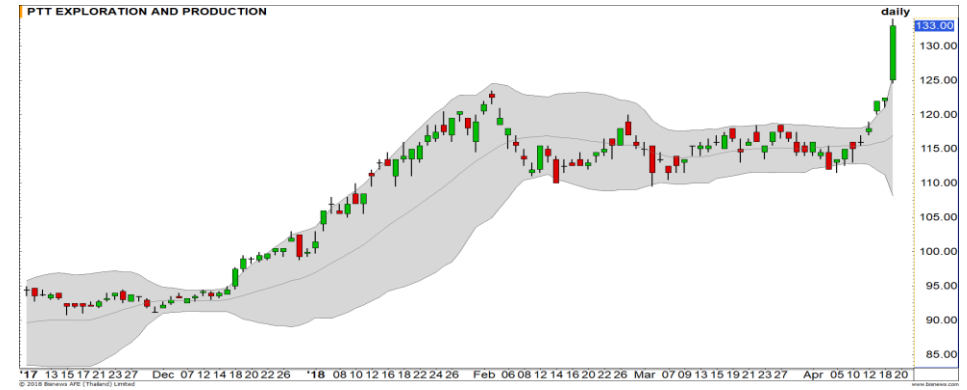
เปิด Gap พร้อม Breakout ผ่านเส้น Downtrend Line ขึ้นมา ทำให้แนวโน้มกลับมาเป็นบวกอีกครั้ง แต่ระยะสั้นอาจมีการย่อตัวในรายชั่วโมงได้



Top Most Active



CPALL (DAY): ราคากำลังฟื้นตัวขึ้นลักษณะ V-shape เพื่อปรับตัวขึ้นต่อตามแนวโน้มหลักที่เป็นเชิงบวก



PTTEP (DAY): ในรอบสั้นราคาดีดตัวขึ้นแรง ทำให้มองว่ามีโอกาสชะลอการขึ้นในครั้งนี้น่า



IVL (DAY): โมเมนตัมการขึ้นของราคาแข็งแกร่งในช่วงนี้ ราคากำลังขึ้นทดสอบแนวต้าน High สุดท้ายที่ 61.50 บาท เพื่อที่จะขึ้นทำ All time high



EA (DAY): ในภาพราย 60 นาที ราคาทะลุกรอบแนวต้านราย 60 นาที ขึ้นมาได้ทำให้เกิดภาพเชิงบวก (Inverse Head and Shoulder)

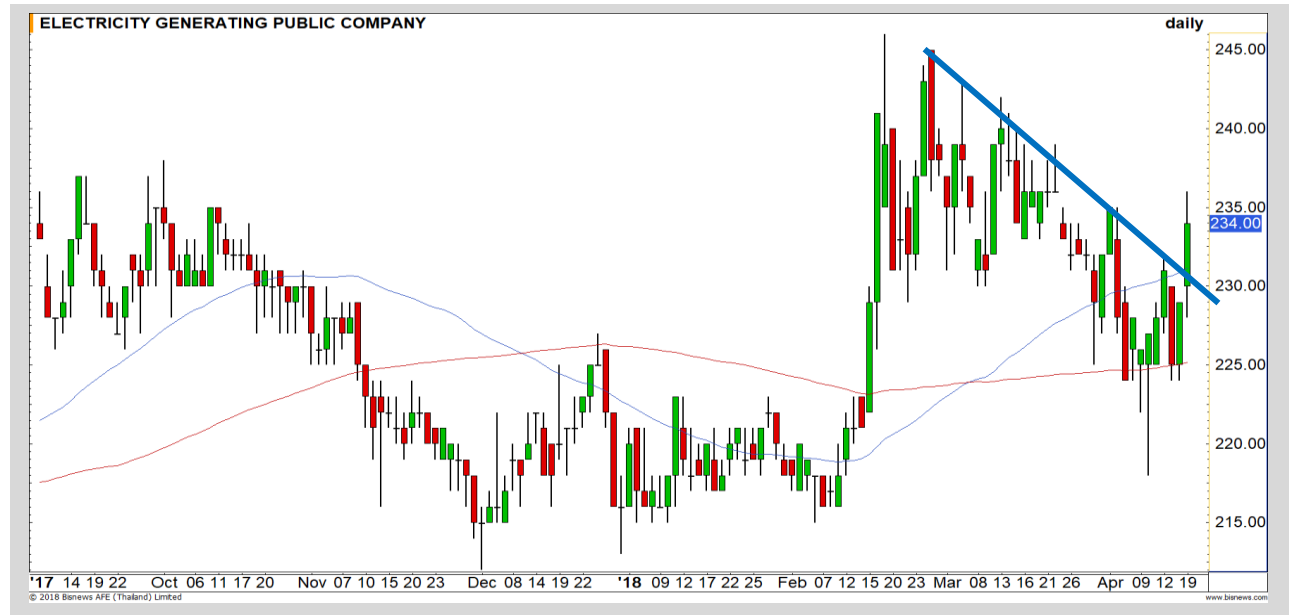
Momentum Trading

EGCO

Support | 232
Resistance | 240
Stop loss | 228

คำแนะนำระยะสั้น (BUY)

ราคาทะลุกรอบแนวต้านเส้น Downtrend line ขึ้นมาได้ เป็นสัญญาณว่ารอบการพักตัวที่ผ่านมาได้จบลงไปแล้ว ราคาเตรียมที่จะเข้าสู่รอบการปรับตัวขึ้นอีกครั้ง

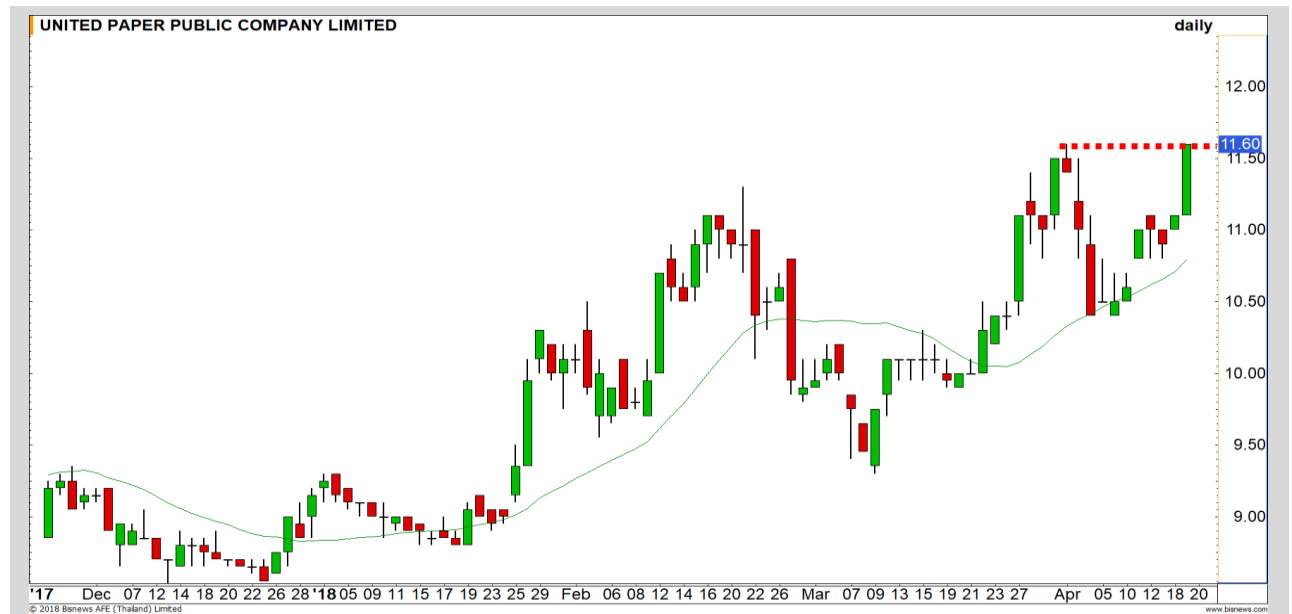


UTP

Support | 11.30
Resistance | 12.00/12.40
Stop loss | 11.00

คำแนะนำระยะสั้น (BUY)

ราคาทำ Higher Low อย่างต่อเนื่อง ดังนั้นตาม Dow Theory ทำให้ประเมินว่าราคาจะ Breakout ผ่านแนวต้านเดิมที่ 11.60 บาท เพื่อทำ Higher High ตามได้



Swing Trading

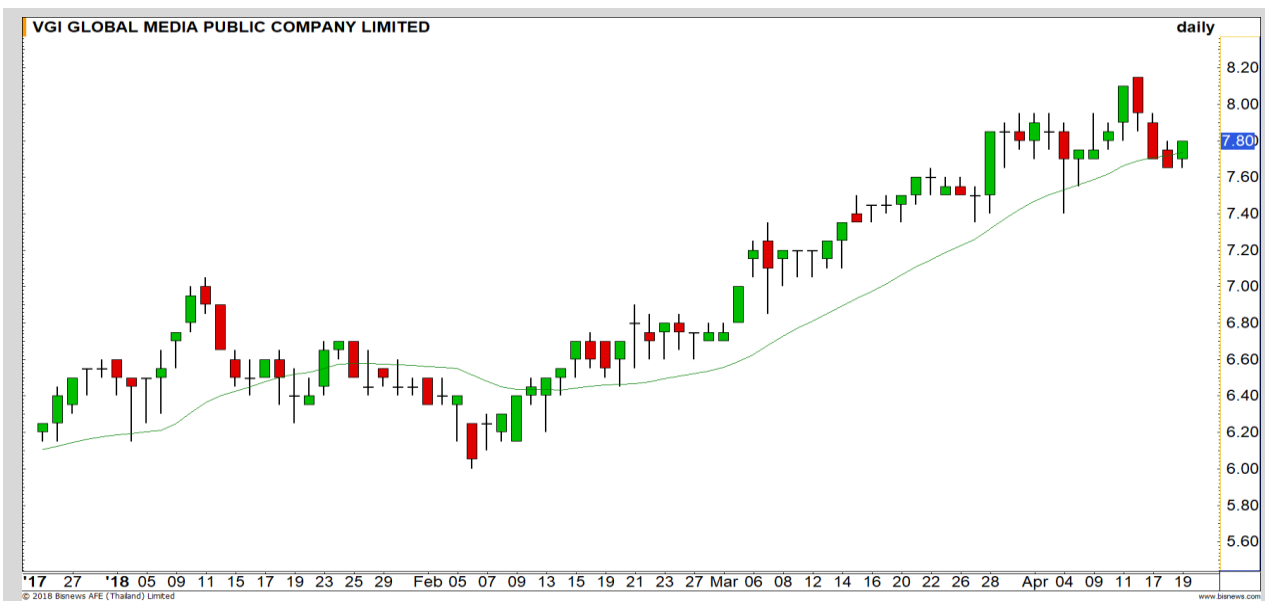


Support	79
Resistance	81 / 82.75
Stop loss	78

คำแนะนำระยะสั้น (BUY)

แท่งเทียนเกิดรูปแบบ Morning star เป็นสัญญาณเชิงบวกในทางเทคนิค ราคามีโอกาสปรับตัวขึ้นต่อในรอบสั้นนี้ มองเป้าหมายแนวต้าน 81 / 82.75 บาท

CPN



Support	7.70
Resistance	8.00/8.20
Stop loss	7.40

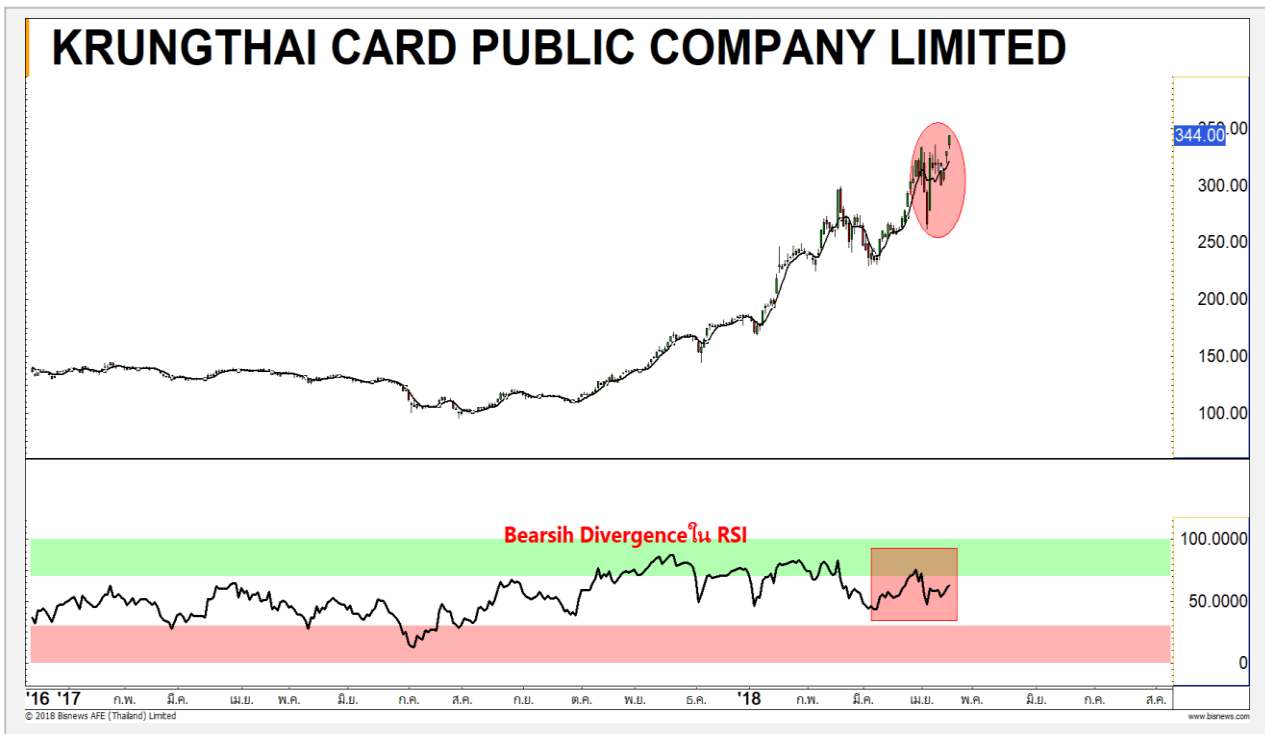
คำแนะนำระยะสั้น (BUY)

ย่อตัวลงมาที่แนวรับของเส้น Moving Average 20 วันที่บริเวณ 7.70 บาท ทำให้ประเมินว่าราคามีโอกาสที่จะปรับตัวขึ้นต่อได้ เพราะแนวโน้มหลักยังเป็นขาขึ้น

VGI



KTC



ราคาหุ้น KTC ไม่ผ่านแนวต้าน 350-354 บาท
มีจังหวะทำ SBL ระยะสั้น

แนวรับ		แนวต้าน	
335	326	350	354

ราคาหุ้น KTC ขึ้นทำ All Time High ต่อเนื่อง โดยที่ RSI ไม่ทำ Higher High ตาม เกิด Bearish Divergence จึงมีโอกาสที่จะติดแนวต้านระยะสั้นช่วง 350-354 บาท วางแนวรอซื้อคืนด้านแรก 335 บาท

ปริมาณหุ้นที่ให้ยืมเพื่อขายชอร์ต

Stock	Available for borrowing (Share)
KTC	19,800

(ข้อมูล ณ เวลา 9.00 น. ของวันก่อนหน้า)

ทะลุแนวต้าน 354 บาท ไม่แนะนำทำ SBL

สอบถามข้อมูลเพิ่มเติม กรุณาติดต่อ ฝ่ายธุรกิจยืมและให้ยืมหลักทรัพย์

โทรศัพท์ : 02-658-9699
Email: sbl@fnsyrus.com

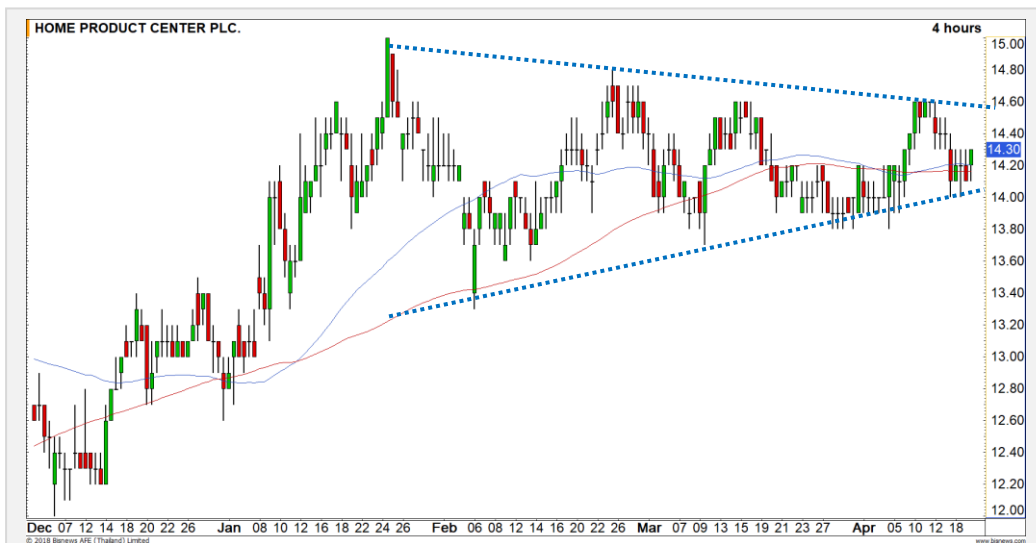
เทียบราคาวันก่อนหน้า

Close Price	%Change
344 บาท	+4.24%

(ข้อมูล ณ เวลา 17.00 น. ของวันก่อนหน้า)



HMPRO : HMPR24C1808A



แนวรับ		แนวต้าน	
14	13.60	14.60	15

ภาพรวมของราคายังคงแกว่งตัวลักษณะ Sideway ในกรอบสามเหลี่ยม Symmetrical triangle

แต่ในระยะสั้นจะเห็นได้ว่า ราคาเคลื่อนไหวบริเวณด้านล่างของกรอบดังกล่าว ซึ่งสามารถใช้เป็นจังหวะ Trading เพื่อเก็บรอบดังกล่าวได้



สอบถามข้อมูลเพิ่มเติม
โทรศัพท์ 02-658-9915
Email: dw@fnsyrus.com
Line: @dw24

ตารางราคา

* ตารางราคาใช้เปรียบเทียบในการซื้อขายช่วง market open เท่านั้น ไม่รวมช่วง market call

Name	HMPR24C1808A	Implied Volatility	44.00%
Underlying	HMPRO	Delta	38.05%
Type	Call	Listing Date	05-Feb-2018
Strike	16.123	Last Trading Date	31-Aug-2018
Conversion Ratio	3.98391	Expire Date(Maturity Date)	06-Sep-2018
Moneyness	-13.54% OTM	outstanding (19-Apr-2018)	30,000

Underlying Bid*	DW Bid Price(THB) *				
	20-Apr-2018	23-Apr-2018	24-Apr-2018	25-Apr-2018	26-Apr-2018
14.60	0.26	0.25	0.25	0.25	0.25
14.50	0.25	0.24	0.24	0.24	0.24
14.40	0.24	0.23	0.23	0.23	0.23
14.30	0.23	0.22	0.22	0.22	0.22
14.20	0.22	0.21	0.21	0.21	0.21
14.10	0.21	0.20	0.20	0.20	0.20
14.00	0.20	0.19	0.19	0.19	0.19
13.90	0.19	0.19	0.18	0.18	0.18
13.80	0.18	0.18	0.18	0.17	0.17

TOP GAINER AND LOSER

5 TOP MAINBROAD GAINER

Rank	Stock	PClose	%Change	Support	Resistance	Trend (1 Week)	Technical View
1	SPPT	6.15	+9.82	5.85/5.60	6.40/6.65	Uptrend	โมเมนตัมการขึ้นช่วงนี้แข็งแกร่ง
2	PTTEP	133	+8.57	132/129.50	135/140	Uptrend	อาจได้เห็นการชะลอตัวระยะสั้นก่อนขึ้นต่อ
3	JWD	9.10	+7.69	8.60/8.15	9.35/9.70	Sideway	เริ่มมีแรงซื้อกลับเข้ามา
4	WICE	5.60	+7.69	5.45/5.20	5.80/6	Sideway Up	อยู่ในรอบ Technical Rebound
5	EA	37	+6.47	35.50/33	38.50/40.50	Sideway Up	รูปแบบ Inverse Head and Shoulder

5 TOP MAINBROAD LOSER

Rank	Stock	PClose	%Change	Support	Resistance	Trend (1 Week)	Technical View
1	KGI	4.52	-7.00	4.48/4.42	4.58/4.62	Sideway	พักตัวหลังขึ้น XD
2	TIPCO	12.90	-5.15	12.80/12.50	13.20/13.60	Downtrend	มีโอกาสลงทดสอบแนวรับ Low เดิมที่ 12.50 บาท
3	BIG	2.90	-3.97	2.82/2.70	2.94/3	Sideway Down	อยู่ในภาวะ Sideway
4	BH	214	-2.73	210/205	217/220	Sideway Up	แกว่งตัวในกรอบ Uptrend channel
5	RS	27.25	-2.68	26.50/25	28/30	Sideway Down	ยังเผชิญความเสี่ยงการพักตัว

หมายเหตุประกอบการเลือก Top Gainer และ Top Loser

- ปริมาณการซื้อขายเฉลี่ย 5 วัน มากกว่า 10 ล้านบาท
- ไม่นับรวม DW และ Warrant
- ราคาหุ้นไม่ต่ำกว่า 1 บาท

** เนื่องจากหุ้นในกลุ่มนี้ส่วนใหญ่เป็นหุ้นที่ผันผวนแรงกว่าตลาด นักลงทุนควรใช้ความระมัดระวังเป็นพิเศษ **



WTI Oil

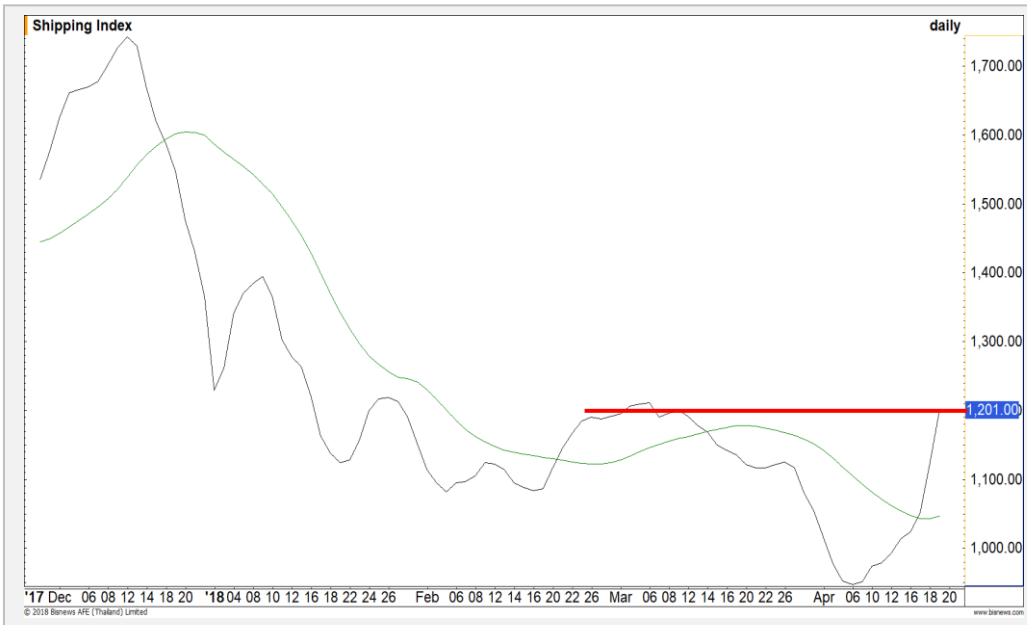


	Level 1	Level 2
Support	67.80	67.00
Resistance	69.00	69.50

แท่งเทียนเกิดสัญญาณกลับตัว

ทำ New High ในช่วงระหว่างวัน แต่เกิดแรงขายออกมาในช่วงท้าย ทำให้แท่งเทียนเกิดสัญญาณการกลับตัวขึ้น ดังนั้นระยะสั้นมีโอกาสเข้าสู่ช่วงพักตัว แต่หากยังไม่หลุดต่ำกว่า 66.50 ดอลลาร์ แนวโน้มขาขึ้นยังไม่เสีย

Baltic Dry Index



	Level 1	Level 2
Support	1170	1130
Resistance	1210	1250

กลับตัวรูปแบบ V-Shape

ดัชนีการวางเรือกลับตัวขึ้นมาจากจุดต่ำสุดในลักษณะ V-Shape ให้ตามดูต่อ หาก Breakout ผ่านแนวต้านสำคัญที่ 1210 จุดได้จะเปิด Upside ด้านบนต่อเนื่อง

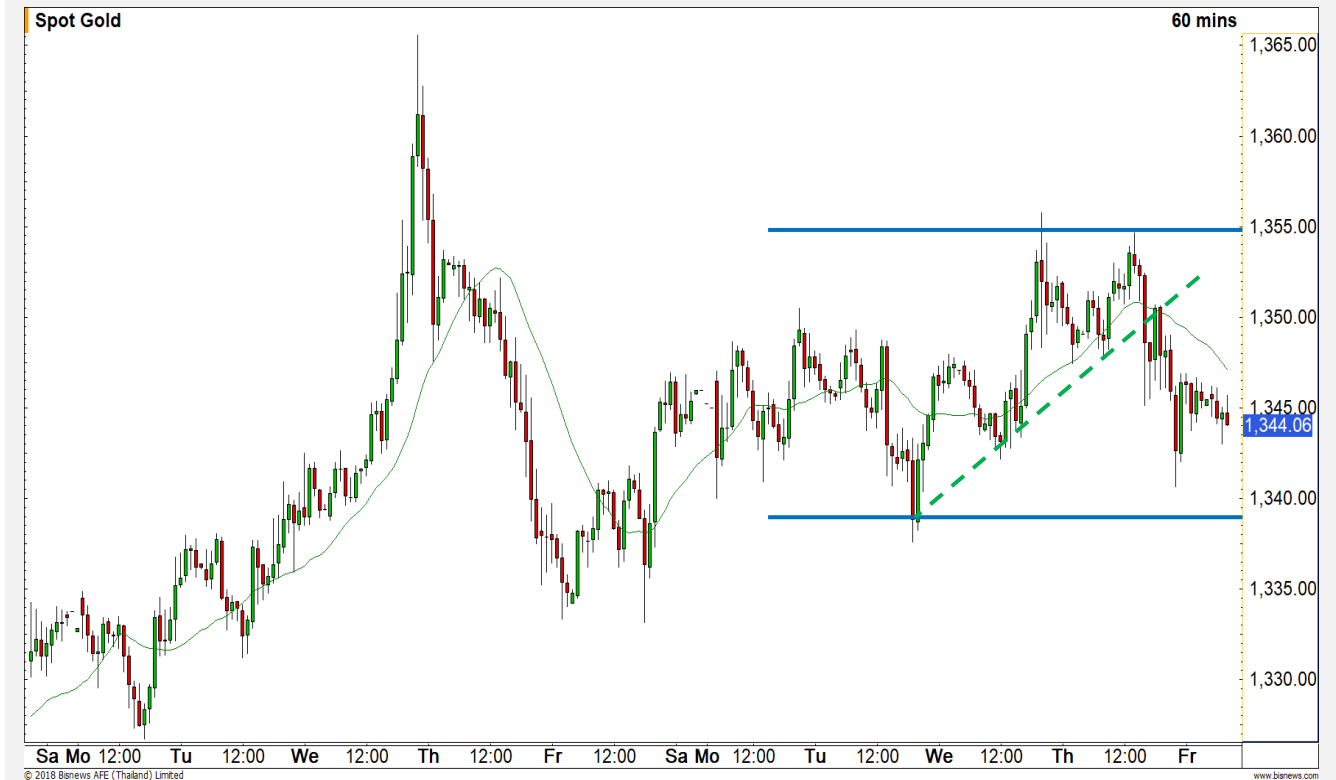
Gold Futures

อ่อนตัวลงต่อ เนื่องจากขาดปัจจัยบวกกระตุ้น

ราคาทองคำในภาพรวม 60 นาทีอ่อนตัวลงมาหลังหลุดแนวรับของเส้น Uptrend Line ย่อย ทำให้มีโอกาสอ่อนตัวลงต่อในช่วงเช้านี้ เพราะยังขาดปัจจัยบวกกระตุ้น แนวรับแรกทดสอบคือกรอบล่างของ Sideway ที่ 1338 ดอลลาร์

คำแนะนำระยะสั้น GFJ18

- ตันทุน Short ที่บริเวณ 1350 ดอลลาร์ ถือต่อ รอปิดทำกำไรที่บริเวณ 1335 ดอลลาร์ และมีจุดตัดขาดทุนที่ 1350 ดอลลาร์



แนวรับ		แนวต้าน	
1338	1335	1350	1355

Contracts	Long	Short	Net	YTD
Institution	6446	7232	-786	-2310
Foreign	4811	3607	1204	26124
Local	10312	10730	-418	-23814

19 เม.ย. 2018
กองทุน SPDR คงการถือครองทองคำ
ที่ระดับ 865.89 ตัน

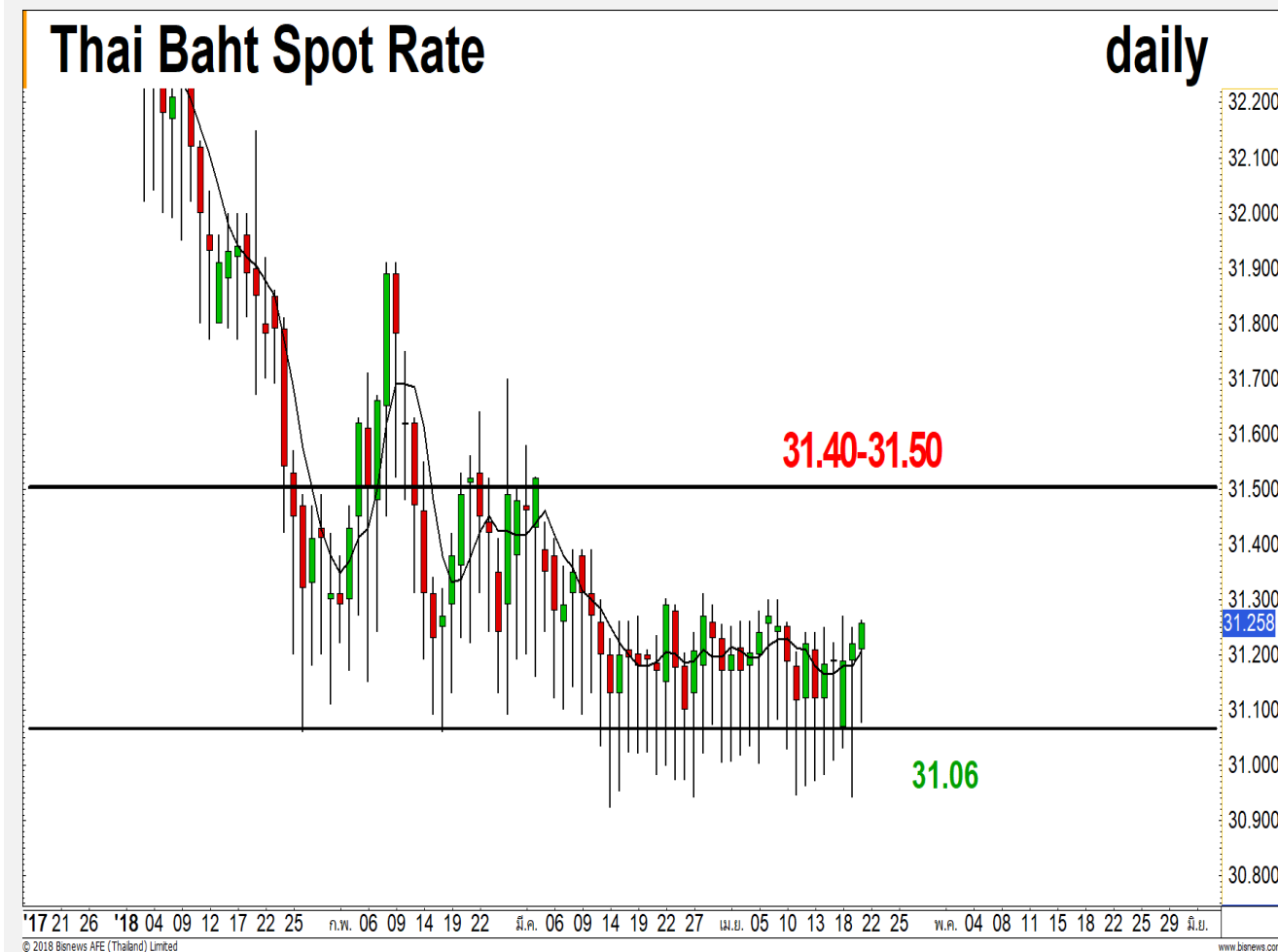
USD Futures

ค่าเงินบาทเริ่มอ่อนค่า

ระยะสั้นเงินบาทเริ่มกลับมามีทิศทางอ่อนค่า โดยมีเป้าหมาย 31.30-31.40 บาท/ดอลลาร์สหรัฐ รอทดสอบ แต่รอบหลักยังคงกรอบ Sideway ช่วง 31-31.30 บาท/ดอลลาร์สหรัฐ

คำแนะนำระยะสั้น USDM18

- พอร์ตว่างแนะนำให้เปิด Long มีเป้าหมายอ้างอิงแนวอ่อนค่าของค่าเงินบาทที่ 31.30-31.40 บาท/ดอลลาร์สหรัฐ กรณีทะลุแนวแข็งค่า 31.15 บาท/ดอลลาร์สหรัฐ ตัดขาดทุน



แนวรับ		แนวต้าน	
31.15	31.10	31.30	31.40

Market Summary & Theoretical Price

SET50 Index Futures

Series	Settle	Change	Vol. Contracts	Change	OI	Change	Days to Delivery	Theoretical			Div. Yield	Fund Rate	Basis	Premium Discount
								Theoretical	Lower	Upper				
S50J18	1188.3	31.2	27	9	110	-5	7	1188.97	1188.80	1190.22	0.00	0.02	-0.35	-0.67
S50K18	1186.7	16.8	16	-14	122	16	40	1190.59	1189.62	1197.76	0.00	0.02	-1.95	-3.89
S50M18	1186.8	17.8	150557	42969	276695	5800	69	1187.93	1186.25	1200.29	0.02	0.02	-1.85	-1.13
S50U18	1182.4	13.5	11324	5233	15893	825	160	1177.29	1173.38	1205.95	0.04	0.02	-6.25	5.11
S50Z18	1184.5	20.1	2802	1748	4373	-354	251	1153.42	1147.29	1198.38	0.06	0.02	-4.15	31.08
S50H19	1181.5	14.4	686	307	1554	-74	342	1107.68	1099.33	1168.94	0.09	0.02	-7.15	73.82

Gold Futures

Series	Settle	Change	Vol. Contracts	Change	OI	Change	Days to Delivery	Theoretical			Premium / Discount	Risk Free Rate
								Theoretical	Lower	Upper		
GFJ18	20030	40	3689	-7	16197	428	7	19974	19971	19995	56.45	0.02
GFM18	20050	30	4783	-2752	20906	-563	69	20024	19996	20232	25.57	0.02
GFQ18	20100	40	2276	-151	12014	200	132	20076	20022	20473	23.88	0.02

USD Futures

Series	Settle	Change	Days to Delivery	Theoretical	Basis
USDJ18	31.21	-0.03	7	31.26	-0.03
USDK18	31.18	-0.06	40	31.34	-0.06
USDM18	31.16	0.00	69	31.41	-0.08
USDU18	31.08	-0.02	160	31.64	-0.16

DISCLAIMER: รายงานฉบับนี้จัดทำโดยบริษัทหลักทรัพย์ ฟินันเซีย ไซรัส จำกัด (มหาชน) "บริษัท" ข้อมูลที่ปรากฏในรายงานฉบับนี้ถูกจัดทำขึ้นบนพื้นฐานของแหล่งข้อมูลที่น่าเชื่อถือ และอง อย่างไรก็ตามบริษัทไม่รับรองความถูกต้องหรือมีความถูกต้อง/ครบถ้วนของข้อมูลดังกล่าว ข้อมูลและความคิดเห็นที่ปรากฏอยู่ในรายงานฉบับนี้อาจมีการเปลี่ยนแปลง แก้ไข หรือเพิ่มเติมได้ตลอดเวลาโดยไม่ต้องแจ้งให้ทราบล่วงหน้า บริษัทไม่มีความประสงค์ที่จะชักจูงหรือชี้ชวนให้ผู้ลงทุน ลงทุนซื้อหรือขายหลักทรัพย์ตามที่ปรากฏในรายงานฉบับนี้ รวมทั้งบริษัทไม่ได้รับประกันผลตอบแทนหรือราคาของหลักทรัพย์ตามข้อมูลที่ปรากฏแต่อย่างใด บริษัทจึงไม่รับผิดชอบต่อความเสียหายใดๆ ที่เกิดขึ้นจากการนำข้อมูลหรือความเห็นในรายงานฉบับนี้ไปใช้ไม่ว่ากรณีใดก็ตาม ผู้ลงทุนควรศึกษาข้อมูลและใช้ดุลยพินิจอย่างรอบคอบในการตัดสินใจลงทุน

บริษัทขอสงวนลิขสิทธิ์ในข้อมูลและความคิดเห็นที่ปรากฏอยู่ในรายงานฉบับนี้ ห้ามมิให้ผู้ใดนำข้อมูลและความคิดเห็นในรายงานฉบับนี้ไปใช้ประโยชน์ คัดลอก ดัดแปลง ทำซ้ำ นำออกแสดงหรือเผยแพร่ต่อสาธารณชนไม่ว่าทั้งหมดหรือบางส่วน โดยไม่ได้รับอนุญาตเป็นลายลักษณ์อักษรจากบริษัทล่วงหน้า การลงทุนในหลักทรัพย์มีความเสี่ยง ผู้ลงทุนควรศึกษาข้อมูลและพิจารณาอย่างรอบคอบก่อนการตัดสินใจลงทุน

บริษัทหลักทรัพย์ ฟินันเซีย ไซรัส จำกัด (มหาชน) อาจเป็นผู้ดูแลสภาพคล่อง (Market Maker) และผู้ออกใบสำคัญแสดงสิทธิอนุพันธ์ (Derivative Warrants) บนหลักทรัพย์ที่ปรากฏอยู่ในรายงานฉบับนี้ โดยบริษัท อาจจัดทำทวีเคาระห์ของหลักทรัพย์อ้างอิงดังกล่าวนี้ ดังนั้น นักลงทุนควรศึกษารายละเอียดในหนังสือชี้ชวนของใบสำคัญแสดงสิทธิอนุพันธ์ดังกล่าวก่อนตัดสินใจลงทุน