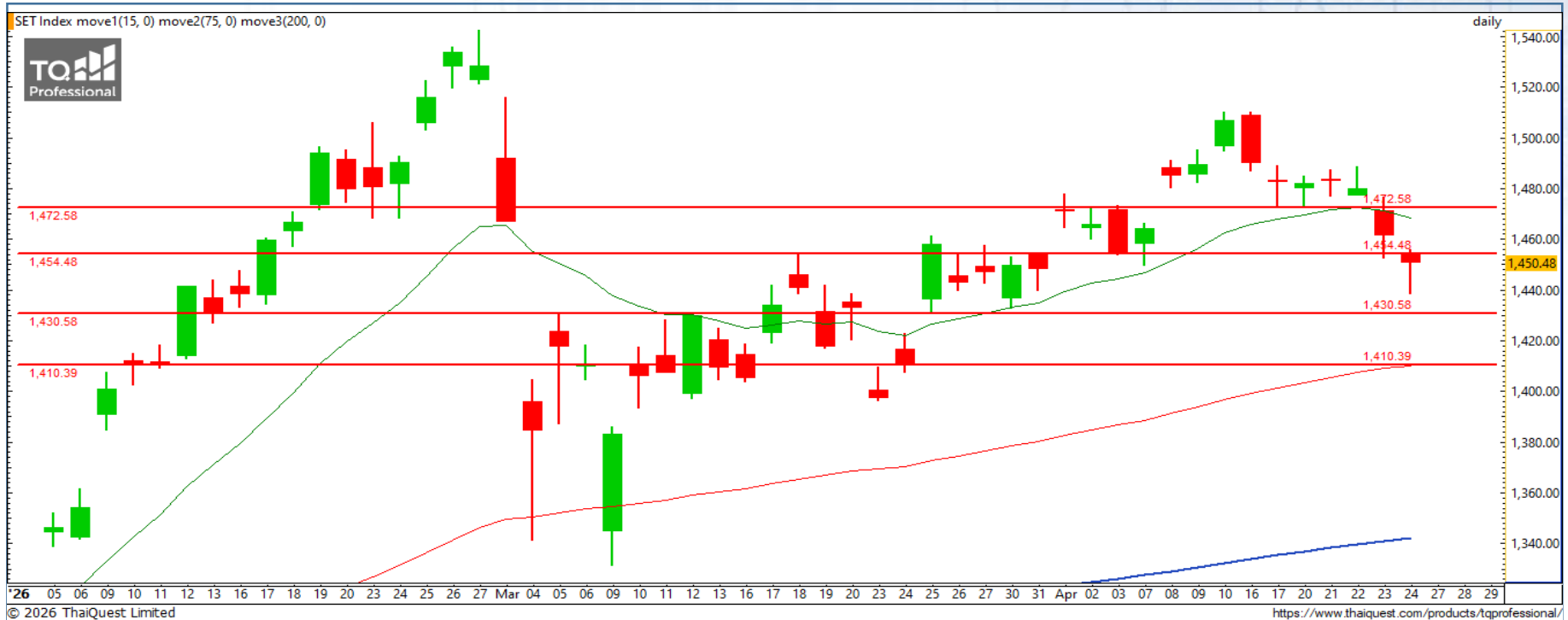


SET INDEX : มุมมองสัปดาห์หน้า



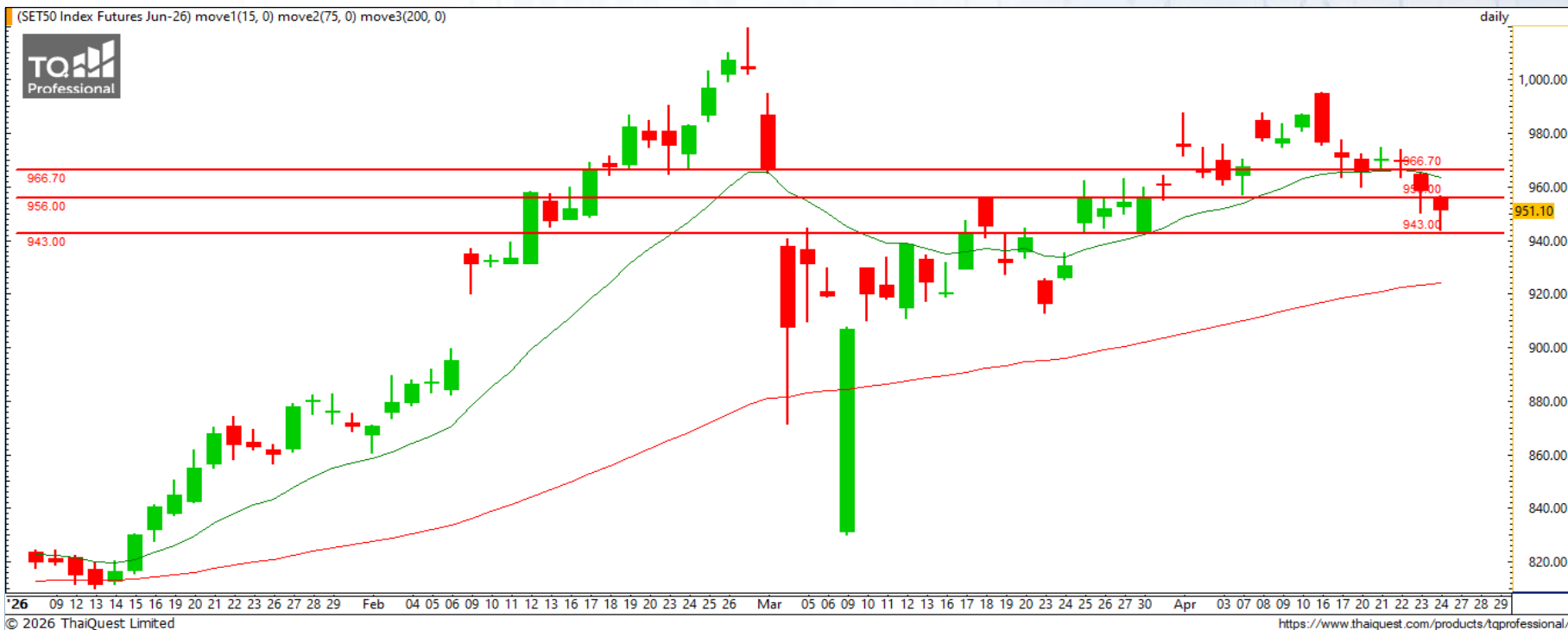
Support : 1430 / 1410

Resistance : 1454 / 1472

ต้องปิดเหนือ 1454 จุด เพื่อโอกาสขึ้นต่อเนื่อง

ภาพกราฟของ SET สัปดาห์นี้ ทั้งตัวลงแรงจากกรอบ Sideway ก่อนหน้าโดยระยะสั้นแม้จะรีบาวด์กลับ แต่หากไม่ขึ้นไปยืนเหนือระดับ 1454 จุด อย่างแข็งแกร่ง จะเสี่ยงต่อการลงแรงต่อโดยมีแนวรับสำคัญที่ 1430 และ 1410 จุด รอทดสอบ

S50M26



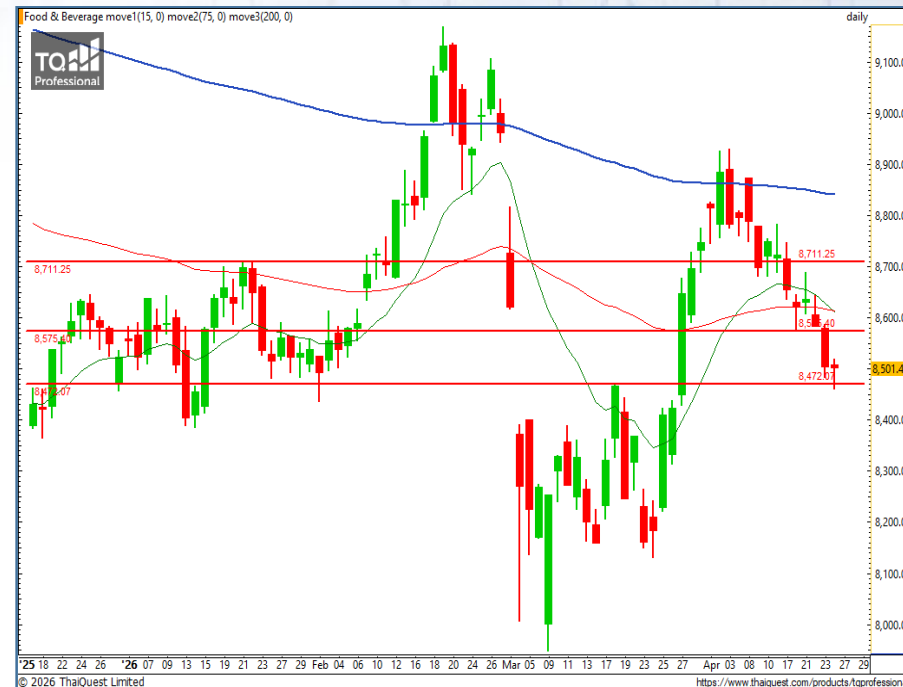
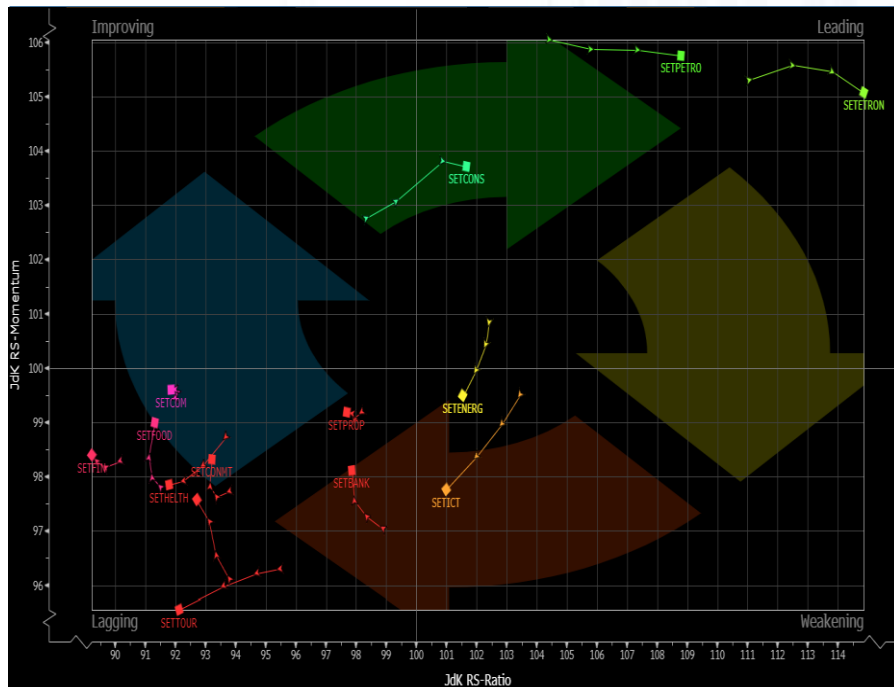
Support : 943 / 930

Resistance : 956 / 966

S50M26 : กราฟราย 60 นาที ลงแรงทดสอบแนวรับ 943 จุด ก่อนติดตัวกลับ ระยะสั้น หากต้องการภาพบวกกลับมา จำต้องกลับไปปิดเหนือระดับ 956 จุด แล้วขึ้นได้อย่างแข็งแกร่งก่อน

พอร์ต Short ต้นทุน 951 จุด รอทำกำไรที่ 947, 943, และ 939 จุด ตัดขาดทุนหากขึ้นมากกว่า 954 จุด

Sector Analysis



- กลุ่มที่ทิศทางดีต่อเนื่องในโซนน้ำตาลได้แก่ ไม่มี
- กลุ่มที่พักตัวโซน Weakening แต่ทิศทางดีขึ้น ได้แก่ ไม่มี
- กลุ่มที่ฟื้นตัวในโซน Improving ได้แก่ ไม่มี
- กลุ่มที่อ่อนแอกว่าตลาดแต่ทิศทางดีขึ้น ได้แก่ FOOD, TRANS, FIN, CONMAT, PROP, และ BANK

กลุ่ม Food & Beverage กราฟลงทดสอบแนวรับจากแนวเบรกบริเวณ 8472 จุด ก่อนติดตัวกลับ ทำแท่งเทียนที่มีโอกาสฟื้นตัวล้นทดสอบแนวต้านบริเวณ 8575 และ 8711 จุด

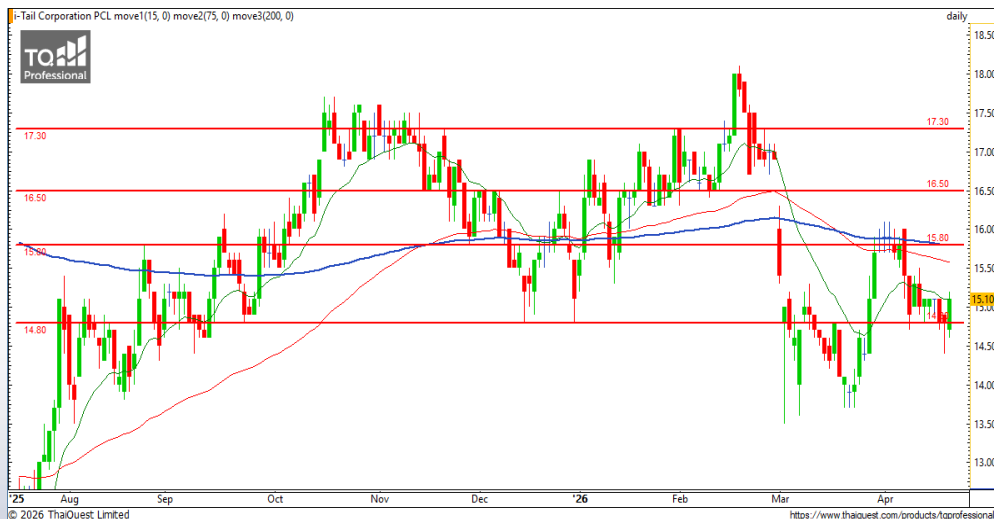
Trading

BTG

Support 23.10 / 22.60

Resistance 23.70 / 24.70

กราฟย่อตัวทดสอบแนวรับสำคัญ 22.60 บาท ก่อนรีบาวด์กลับแรง ลุ้นทดสอบแนวต้านสำคัญที่ 23.70 และ 24.70 บาท ที่หากผ่านได้จะเป็นแนวโน้มขาขึ้นต่อเนื่องอีกครั้ง



ITC

Support 14.80 / 14.40

Resistance 15.80 / 16.50 / 17.30

กราฟรีบาวด์กลับมายืนแนวรับสำคัญ 14.80 บาท ได้อีกครั้ง พร้อมแท่งเทียนที่มีโอกาสฟื้นตัวต่อเนื่องเพื่อลุ้นไปทดสอบแนวต้านสำคัญแรกบริเวณ 15.80 บาท

DISCLAIMER: รายงานฉบับนี้จัดทำโดยบริษัทหลักทรัพย์ที่ปรึกษาการลงทุน เอฟเอสเอส อินเตอร์เนชั่นแนล จำกัด "บริษัท" ข้อมูลที่ปรากฏในรายงานฉบับนี้ถูกจัดทำขึ้นบนพื้นฐานของแหล่งข้อมูลที่เชื่อใจหรือควรเชื่อว่ามี ความน่าเชื่อถือ และ/หรือมีความถูกต้อง อย่างไรก็ตามบริษัทไม่รับรองความถูกต้องครบถ้วนของข้อมูลดังกล่าว ข้อมูลและความเห็นที่ปรากฏอยู่ในรายงานฉบับนี้อาจมีการเปลี่ยนแปลง แก้ไข หรือเพิ่มเติมได้ตลอดเวลาโดย ไม่ต้องแจ้งให้ทราบล่วงหน้า บริษัทไม่มีความประสงค์ที่จะชักจูงหรือชี้ชวนให้ผู้ลงทุน ลงทุนซื้อหรือขายหลักทรัพย์ตามที่ปรากฏในรายงานฉบับนี้ รวมทั้งบริษัทไม่รับประกันผลตอบแทนหรือราคาของหลักทรัพย์ตาม ข้อมูลที่ปรากฏแต่อย่างใด บริษัทจึงไม่รับผิดชอบต่อความเสียหายใดๆ ที่เกิดขึ้นจากการนำข้อมูลหรือความเห็นในรายงานฉบับนี้ไปใช้ไม่ว่ากรณีใดก็ตาม ผู้ลงทุนควรศึกษาข้อมูลและใช้ดุลยพินิจอย่างรอบคอบในการ ตัดสินใจลงทุน

บริษัทของสงวนลิขสิทธิ์ในข้อมูลและความเห็นที่ปรากฏอยู่ในรายงานฉบับนี้ ห้ามมิให้ผู้ใดนำข้อมูลและความเห็นในรายงานฉบับนี้ไปใช้ประโยชน์ คัดลอก ตัดแปลง ทำซ้ำ นำออกแสดงหรือเผยแพร่ต่อสาธารณชนไม่ว่า ทั้งหมดหรือบางส่วน โดยไม่ได้รับอนุญาตเป็นลายลักษณ์อักษรจากบริษัทล่วงหน้า การลงทุนในหลักทรัพย์มีความเสี่ยง ผู้ลงทุนควรศึกษาข้อมูลและพิจารณาอย่างรอบคอบก่อนการตัดสินใจลงทุน

บริษัทหลักทรัพย์ ฟินันเซีย ไซรัส จำกัด (มหาชน) และบริษัทหลักทรัพย์ที่ปรึกษาการลงทุน เอฟเอสเอส อินเตอร์เนชั่นแนล จำกัด เป็นบริษัทในเครือบริษัท ฟินันเซีย เอกซ์ จำกัด (มหาชน) โดยมีกรรมการหรือผู้บริหาร ร่วมกัน

คณะกรรมการ/ผู้บริหารของบริษัทหลักทรัพย์ ฟินันเซีย ไซรัส จำกัด (มหาชน) ได้ดำรงตำแหน่งคณะกรรมการ/ผู้บริหารของบริษัทจดทะเบียนดังนี้ AEONTS, BAFS, BCPG, BE8, DV8, EA, FPT, FSX, KDH, SVI, VNG, WP, XO