



SET INDEX

ไม่ผ่านแนวต้าน 1680 จุด
คาดชะลอตัวระยะสั้น

วานนี้ดัชนีปิดที่ระดับ 1676.79 จุด
(+6.51 จุด)

ภาพทางเทคนิคคราย 60 นาที วานนี้
ฟื้นตัวขึ้นมาต่อเนื่องทดสอบแนวต้านหลักที่
1680 จุด คาดระยะสั้นดัชนีมีโอกาสที่จะ
ชะลอตัวที่ระดับดังกล่าวและมีโอกาสพักตัว
ลงมาระยะสั้น แต่เนื่องจากดัชนีสามารถยืน
เหนือแนวต้านที่ 1658 จุดขึ้นมาได้ เป็น
การดึงภาพหลักให้กลับมาเป็นบวกอีกครั้ง
คาดการณ์พักตัวลงระยะสั้นของดัชนีมีโอกาส
ฟื้นตัวกลับวางแนวรับที่ 1673 จุด และ
1665 จุด

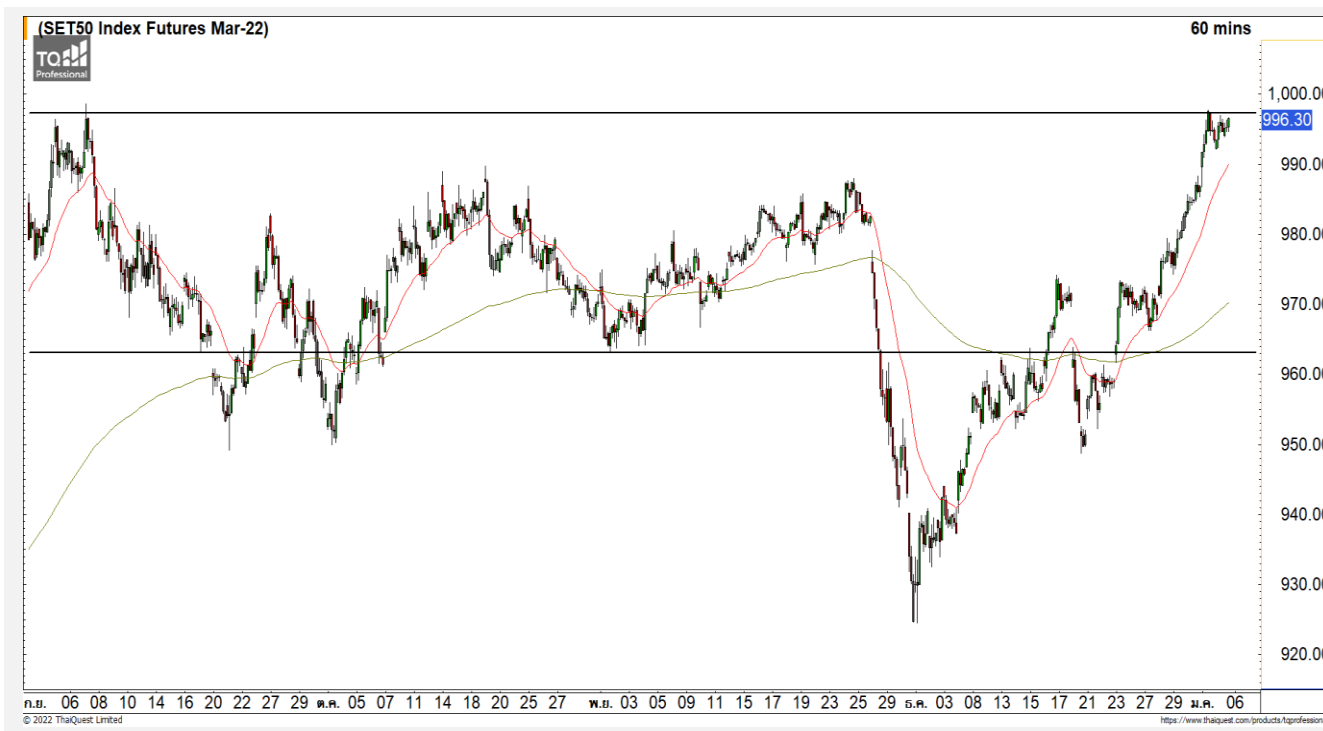
แนวรับ	1673	1665
แนวต้าน	1680	1685



Technical Review

- S50H22 : คาดดัชนีชะลอตัวที่แนวต้าน 1000 จุด
- Momentum Trading : PSL,EPG
- Swing Trading : AH,BDMS

SET50 Index Futures



คาดดัชนีชะลอตัวที่แนวต้าน 1000 จุด

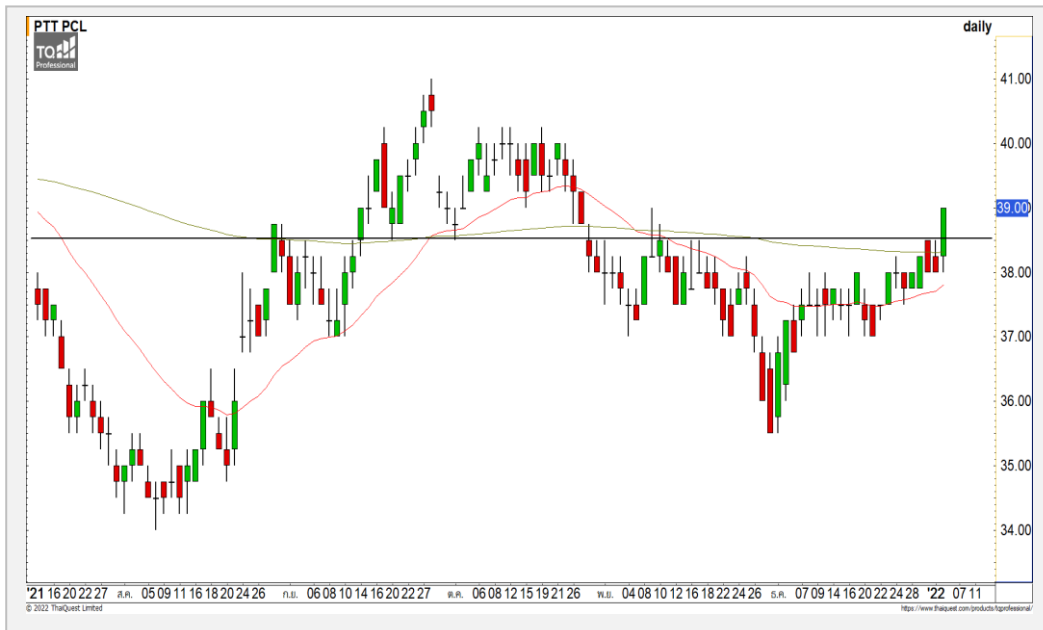
5 ม.ค. 65 นักลงทุนต่างชาติ Long สุทธิ 13,463 สัญญา
 ค่า Basis ของ S50H22 อยู่ที่ระดับ -4.73 จุด
 ภาพทางเทคนิคคราย 60 นาที วานนี้ดัชนีฟื้นตัวขึ้นมาใกล้แนวต้านหลักที่ 1000 จุด แล้วเริ่มเห็นการฟื้นตัวที่ชะลอตัวลง มองดัชนีมีโอกาสที่จะติดระดับดังกล่าวและพักตัวลงมาในระยะสั้น โดยมีแนวรับแรกที่ 992 จุด และ 988 จุด คาดเมื่อดัชนีพักตัวลงมาที่ระดับดังกล่าวจะมีโอกาสฟื้นตัวขึ้นระยะสั้นเนื่องจากภาพหลักที่กลับมาเป็นบวก

กลยุทธ์ S50H22

- พอร์ตวางแนวรอเปิด Short ที่ 998 จุด วางเป้าหมายทำกำไรที่ 992 จุด ตัดขาดทุนกรณีทะลุ 1002 จุด

	แนวรับ		แนวต้าน		YTD
	992	988	998-1000	1005	
Contracts	Long	Short	Net		
Institution	21,854	20,727	1,127		2,532
Foreign	60,189	46,726	13,463		7,987
Local	40,398	54,988	-14,590		-10,519

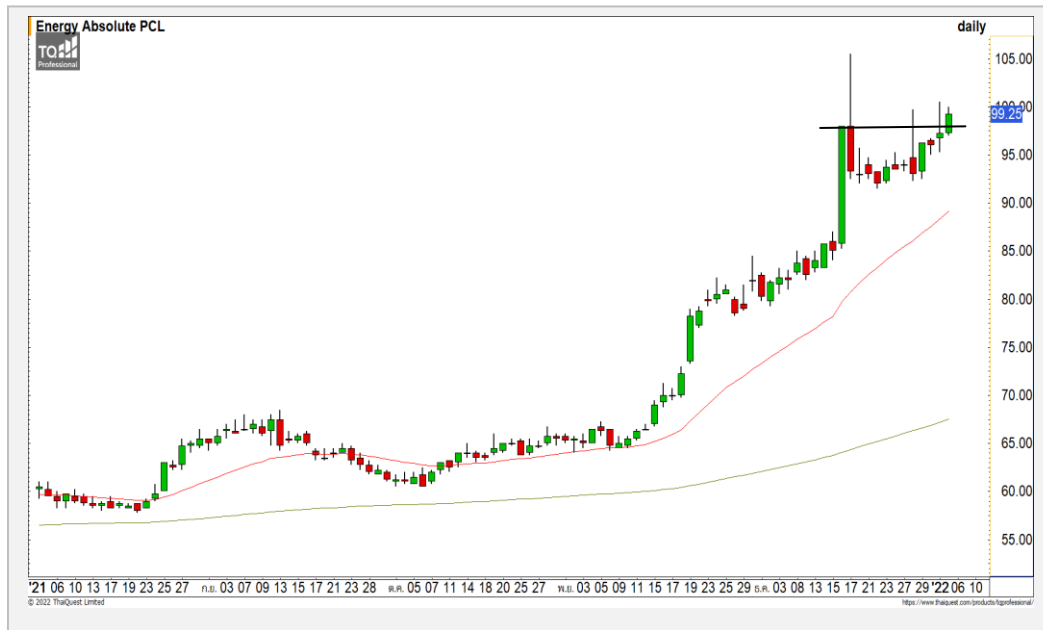
PTT



	Level 1	Level 2
Support	38.50	37.50
Resistance	40	41

PTT : ราคาฟื้นตัวขึ้นทะลุแนวต้านแรกที่ 38.50 บาทขึ้นมา เริ่มดีดทิศทางให้กลับมาเป็นบวกอีกครั้ง

EA



	Level 1	Level 2
Support	98	95.50
Resistance	101.50	104

EA : ราคาฟื้นตัวขึ้นยืนปิดเหนือแนวต้าน 98 บาทได้อีกครั้ง เป็นการดีดรอบของการฟื้นตัวระยะสั้นกลับเข้ามาอีกครั้ง วางแนวต้านถัดไปที่ 101.50 บาท
(กรรมการผู้อำนวยการของ FINANSIA SYRUS เป็นกรรมการอิสระ และ กรรมการตรวจสอบของ EA)

Momentum Trading

PSL

Support | 18
Resistance | 19/19.50
Stop loss | 17.20

คำแนะนำระยะสั้น (BUY)

ราคาปรับตัวขึ้นทะลุแนวต้านหลักที่ 18 บาทขึ้นมาด้วยปริมาณการซื้อขายที่หนาแน่น เป็นยืนยันทิศทางให้กลับมาเป็นบวกอีกครั้ง



EPG

Support | 12
Resistance | 12.60/13
Stop loss | 11.50

คำแนะนำระยะสั้น (BUY)

ราคาปรับตัวขึ้นปิดเหนือแนวต้านหลักที่ 12 บาทด้วยปริมาณการซื้อขายที่หนาแน่น มองราคาอยู่ในรอบของการปรับตัวต่อเนื่อง วางแนวต้านถัดไปที่ 12.60 บาท



Swing Trading



Support	26
Resistance	27.25-28
Stop loss	25

คำแนะนำระยะสั้น (BUY)

ราคาพักตัวลงมาที่แนวรับ 26 บาท เป็นบริเวณ High เดิม และเส้นค่าเฉลี่ย 25 วัน มองราคามีโอกาสเกิด Technical Rebound ที่บริเวณดังกล่าว

AH



Support	22.50
Resistance	23.30-23.50
Stop loss	22.10

คำแนะนำระยะสั้น (BUY)

ราคาพักตัวลงที่แนวรับหลัก 22.10 บาทแล้วเริ่มเห็นแรงซื้อกลับเข้ามาเกิดเป็นแท่งเทียนเชิงบวกรูปแบบ Bullish Harami

BDMS

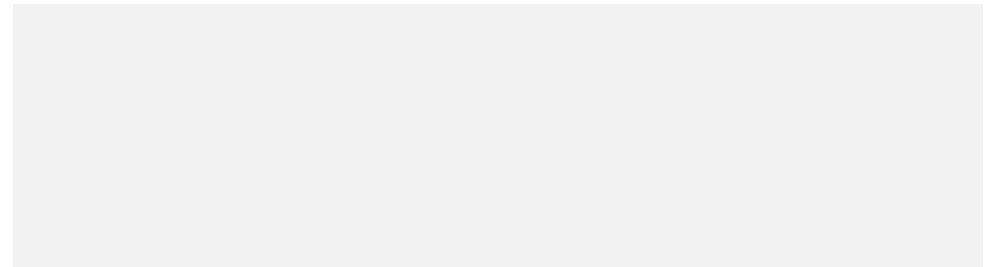


ไม่มีสัญญา

แนวรับ

แนวต้าน

- - - -



สอบถามข้อมูลเพิ่มเติม

โทรศัพท์ 02-658-9915

Email:

Line: @dw24

ตารางราคา

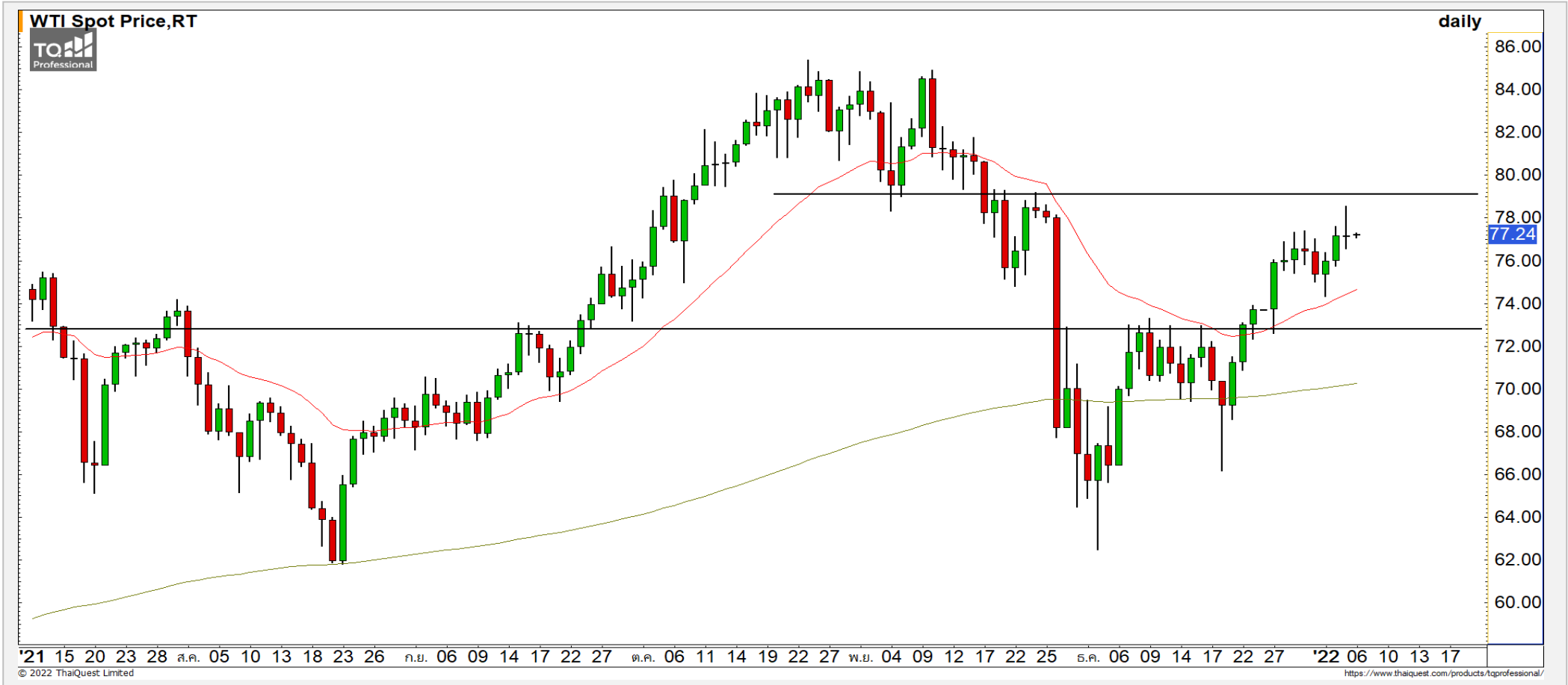
* ตารางราคาใช้เปรียบเทียบในการซื้อขายช่วง market open เท่านั้น ไม่รวมช่วง market call

Name	-	Implied Volatility	-
Underlying	-	Delta	-
Type	-	Listing Date	-
Strike	-	Last Trading Date	-
Conversion Ratio	-	Expire Date(Maturity Date)	-
Moneyness	-	outstanding (13-Jun-2021)	-

Underlying Bid*	DW Bid Price(THB) *				
	17-Jun-2021	18-Jun-2021	21-Jun-2021	22-Jun-2021	23-Jun-2021
-	-	-	-	-	-
-	-	-	-	-	-
-	-	-	-	-	-
-	-	-	-	-	-
-	-	-	-	-	-
-	-	-	-	-	-
-	-	-	-	-	-
-	-	-	-	-	-

COMMODITY MARKET

Crude Oil (WTI)



แนวรับ	แนวต้าน
74	78.50
72	80

ราคาน้ำมันดิบ WTI หลังจากที่สามารถฟื้นตัวขึ้นทะลุแนวต้าน 74 ดอลลาร์ เริ่มดึงทิศทางให้กลับมาเป็นบวกอีกครั้ง วางแนวต้านถัดไปที่ 78.50 ดอลลาร์

Gold Futures

อยู่ในรอบของการพักตัวลงทดสอบแนวรับ บริเวณ 1800-1805 ดอลลาร์

ภาพทางเทคนิคราคาทองคำราย 240 นาที เข้านี้
ราคาทองคำย่อตัวลงมาที่แนวรับบริเวณ 1800-1805
ดอลลาร์ คาดราคาทองคำมีโอกาสฟื้นตัวขึ้นที่บริเวณ
ดังกล่าว วางแนวต้านแรกที่ 1815 ดอลลาร์

คำแนะนำระยะสั้น GOH22

- พอร์ตวางแนว รอเปิด Long ที่ 1805 ดอลลาร์
วางเป้าหมายทำกำไรที่ 1815 ดอลลาร์ ตัดขาดทุน
กรณีหลุด 1800 ดอลลาร์

วันที่ 5 ม.ค. 2022
กองทุน SPDR คงการถือทองคำ
ไว้ที่ระดับ 979.99 ตัน



	แนวรับ		แนวต้าน		
	1805	1790	1815	1825	
	Contracts	Long	Short	Net	YTD
Institution		4,254	2,918	1,336	2,502
Foreign		22,083	18,348	3,735	4,854
Local		14,333	19,404	-5,071	-7,356

Market Summary & Theoretical Price

SET50 Index Futures

Series	Settle	Change	Vol Contracts	Vol Change	OI	OI Change	Days to Delivery	Theoretical			Div. Yield	Fund Rate	Basis	Premium Discount
								Theoretical	Lower	Upper				
S50K20	891.8	0.0	71	0	0	0	-125	791.71	794.44	777.39	0.02%	1.75%	95.33	100.05
S50M20	875.3	0.0	50159	0	0	0	-93	793.65	795.68	783.00	0.38%	1.75%	78.92	81.70
S50N20	856.3	0.0	77	0	0	0	-62	795.47	796.82	788.37	1.04%	1.75%	59.87	60.83
S50U20	794.8	0.0	39907	0	0	0	-1	796.44	796.46	796.32	2.03%	1.75%	-1.67	-1.68
S50Z20	793.9	0.0	165665	0	373073	0	90	793.82	791.85	804.13	3.08%	1.75%	-2.53	0.08
S50H21	789.4	0.0	7086	0	13165	0	181	790.55	786.60	811.28	3.24%	1.75%	-7.03	-1.15

S50K20

Series	Settle	Change	Vol Contracts	Vol Change	OI	OI Change	Days to Delivery	Theoretical			Premium / Discount	Risk Free Rate
								Theoretical	Lower	Upper		
GFM20	25968.8398	0	211	0	542	0	-93	28369	28442	27988	-2400.30	1.75%
GFQ20	28980.6504	0	183	0	490	0	-33	28451	28477	28316	529.53	1.75%
GFV20	28360	0	76	0	303	0	29	28536	28513	28655	-175.82	1.75%

Gold Online Futures

Series	Settle	Change	Vol Contracts	Vol Change	OI	OI Change	Days to Delivery	Theoretical
GOM20	1768.80	0.00	7623	0	3082	0	-93	1886.64

USD Futures

Series	Settle	OI Change	Days to Delivery	Theoretical	Basis
USDK20	31.87	0.00	-125	31.32	0.23
USDM20	30.93	0.00	-93	31.40	-0.71
USDN20	31.38	0.00	-62	31.48	-0.25
USDU20	31.70	0.00	-1	31.63	0.06

DISCLAIMER: รายงานฉบับนี้จัดทำโดยบริษัทหลักทรัพย์ ฟินันเซีย ไซรัส จำกัด (มหาชน) "บริษัท" ข้อมูลที่ปรากฏในรายงานฉบับนี้ถูกจัดทำขึ้นบนพื้นฐานของแหล่งข้อมูลที่เราหรือเราเชื่อว่ามีความน่าเชื่อถือ และ5ความถูกต้อง อย่างไรก็ตามบริษัทไม่รับรองความถูกต้องครบถ้วนของข้อมูลดังกล่าว ข้อมูลและความเห็นที่ปรากฏอยู่ในรายงานฉบับนี้อาจมีการเปลี่ยนแปลง แก้ไข หรือเพิ่มเติมได้ตลอดเวลาโดยไม่ต้องแจ้งให้ทราบล่วงหน้า บริษัทไม่มีความประสงค์ที่จะชักจูงหรือชี้ชวนให้ผู้ลงทุน ลงทุนซื้อหรือขายหลักทรัพย์ตามที่ปรากฏในรายงานฉบับนี้ รวมทั้งบริษัทไม่ได้รับประกันผลตอบแทนหรือราคาของหลักทรัพย์ตามข้อมูลที่ปรากฏแต่อย่างใด บริษัทจึงไม่รับผิดชอบต่อความเสียหายใดๆ ที่เกิดขึ้นจากการนำข้อมูลหรือความเห็นในรายงานฉบับนี้ไปใช้ไม่ว่ากรณีใดก็ตาม ผู้ลงทุนควรศึกษาข้อมูลและใช้ดุลยพินิจอย่างรอบคอบในการตัดสินใจลงทุน

บริษัทขอสงวนลิขสิทธิ์ในข้อมูลและความเห็นที่ปรากฏอยู่ในรายงานฉบับนี้ ห้ามมิให้ผู้ใดนำข้อมูลและความเห็นในรายงานฉบับนี้ไปใช้ประโยชน์ คัดลอก ตัดแปลง ทำซ้ำ นำออกแสดงหรือเผยแพร่ต่อสาธารณชนไม่ว่าทั้งหมดหรือบางส่วน โดยไม่ได้รับอนุญาตเป็นลายลักษณ์อักษรจากบริษัทล่วงหน้า การลงทุนในหลักทรัพย์มีความเสี่ยง ผู้ลงทุนควรศึกษาข้อมูลและพิจารณาอย่างรอบคอบก่อนการตัดสินใจลงทุน

บริษัทหลักทรัพย์ ฟินันเซีย ไซรัส จำกัด (มหาชน) อาจเป็นผู้ดูแลสภาพคล่อง (Market Maker) และผู้ออกใบสำคัญแสดงสิทธิอนุพันธ์ (Derivative Warrants) บนหลักทรัพย์ AAV, ADVANC, AEONTS, AMATA, ANAN, AOT, AP, BANPU, BBL, BCH, BCP, BCPG, BDMS, BEAUTY, BEC, BEM, BGRIM, BH, BJC, BLAND, BPP, BTS, CBG, CENTEL, CHG, CK, CKP, COM7, CPALL, CPF, CPN, DELTA, DTAC, EA, EGCO, EPG, ERW, ESSO, GFPT, GLOBAL, GPSC, GULF, GUNKUL, HANA, HMPRO, INTUCH, IRPC, IVL, JAS, JMT, KBANK, KCE, KKP, KTB, KTC, LH, MAJOR, MBK, MEGA, MINT, MTC, ORI, OSP, PLANB, PRM, PSH, PSL, PTG, PTT, PTTEP, PTTGC, QH, RATCH, ROBINS, RS, SAWAD, SCB, SCC, SGP, SIRI, SPALI, SPRC, STA, STEC, SUPER, TASCO, TCAP, THAI, THANI, TISCO, TKN, TMB, TOA, TOP, TPIPP, TRUE, TTW, TU, TVO, WHA และ SET50 Future โดยบริษัทฯ อาจจัดทำบทวิเคราะห์ของหลักทรัพย์อ้างอิงดังกล่าว ดังนั้น นักลงทุนควรศึกษารายละเอียดในหนังสือชี้ชวนของใบสำคัญแสดงสิทธิอนุพันธ์ดังกล่าวก่อนตัดสินใจลงทุน

หมายเหตุ: ประธานกรรมการของบริษัทหลักทรัพย์ ฟินันเซีย ไซรัส จำกัด (มหาชน) ดำรงตำแหน่งเป็นกรรมการของบริษัท ทรู คอร์ปอเรชั่น จำกัด (มหาชน)
 Remark : FSS's Chairman is a TRUE's director.