



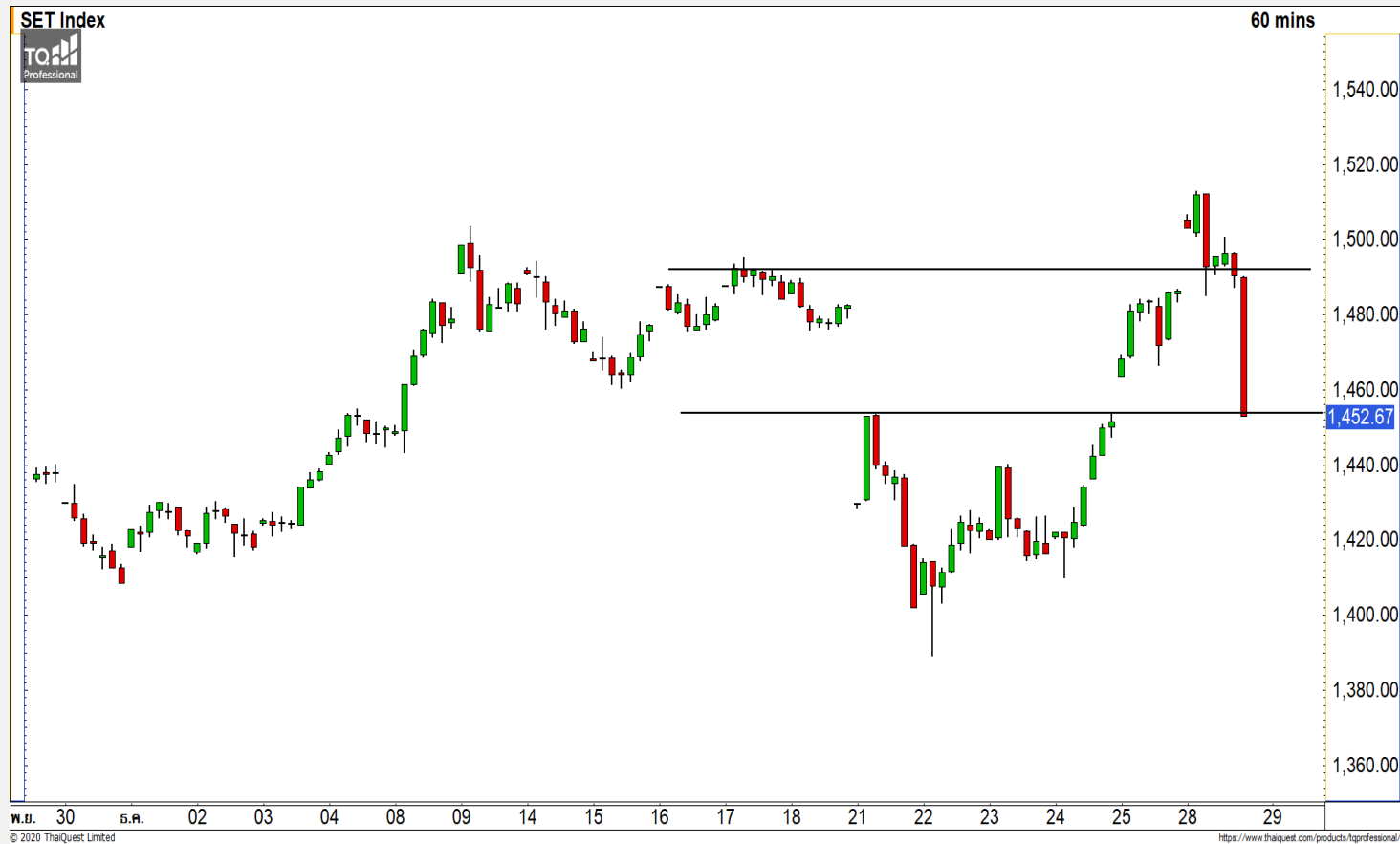
## SET INDEX

### ฟันตัวสลับหลังไม่หลุดแนวรับหลัก ที่ 1450 จุด

วานนี้ดัชนีปิดที่ระดับ 1452.67 จุด  
(-33.64 จุด)

ภาพทางเทคนิคราย 60 นาที วานนี้  
ดัชนีฟันตัวขึ้นทดสอบแนวต้านหลักที่  
1500 จุดแล้วไม่ผ่านตามที่ได้ประเมินไว้  
และวานนี้ดัชนียังพักตัวหลุดแนวรับ 1485  
จุดในช่วงบ่าย ทำให้ทิศทางในช่วงนี้ของ  
ดัชนีกลับเข้าสู่รอบของการพักตัว

แต่เข้านี้มีโอกาสได้เห็นการฟันตัว  
สลับระยะสั้นได้บ้างเนื่องจากวานนี้ดัชนียังไม่  
หลุดแนวรับหลักที่ 1450 จุด

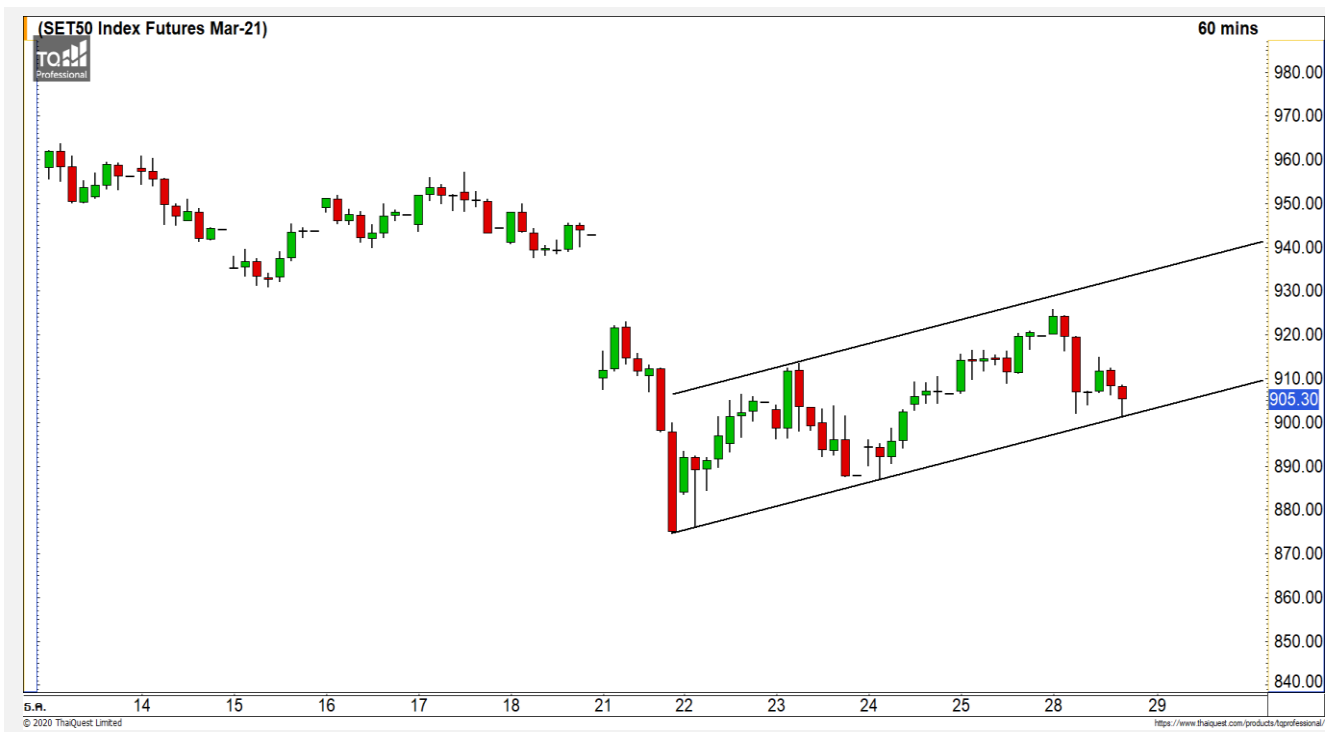


#### Technical Review

- S50H21 : ฟันตัวสลับหลังไม่หลุดแนวรับ 895 จุด
- Momentum Trading : DDD,JMT
- Swing Trading : SAWAD,MTC
- DW : EA (Call)

แนวรับ	1450	1440
แนวต้าน	1475	1485

# SET50 Index Futures



## ฟันตัวสลับหลังไม่หลุดแนวรับ 895 จุด

28 ธ.ค. 63 นักลงทุนต่างชาติ Long สุทธิ  
1,503 สัญญา  
ค่า Basis ของ S50H21 อยู่ที่ระดับ -0.34 จุด  
ภาพทางเทคนิคคราย 60 นาที วานนี้ราคาพักตัว  
ลงมาจากที่ฟันตัวไม่ผ่านแนวต้าน 924 จุด โดยการ  
พักตัวของดัชนีไม่หลุดแนวรับหลักที่ 895 จุด ฉะนั้น  
ดัชนียังคงแกว่งตัวในกรอบ Uptrend Channel มอง  
เข้านี้มีโอกาสได้เห็นการฟันตัวสลับขึ้นมา โดยมีแนว  
ต้านแรกที่ 912 จุด

## กลยุทธ์ S50H21

- พอร์ต Short ต้นทุนที่ 912 จุด ถือรอทำกำไรที่ 900 จุด ปิดรักษากำไรในกรณีทะเล 910 จุด

### แนวรับ

895

### แนวต้าน

888

912

924

### Contracts

### Long

### Short

### Net

### YTD

Institution

57713

63431

-5718

-37092

Foreign

237983

236480

1503

86376

Local

146801

142586

4215

-49284

## EA



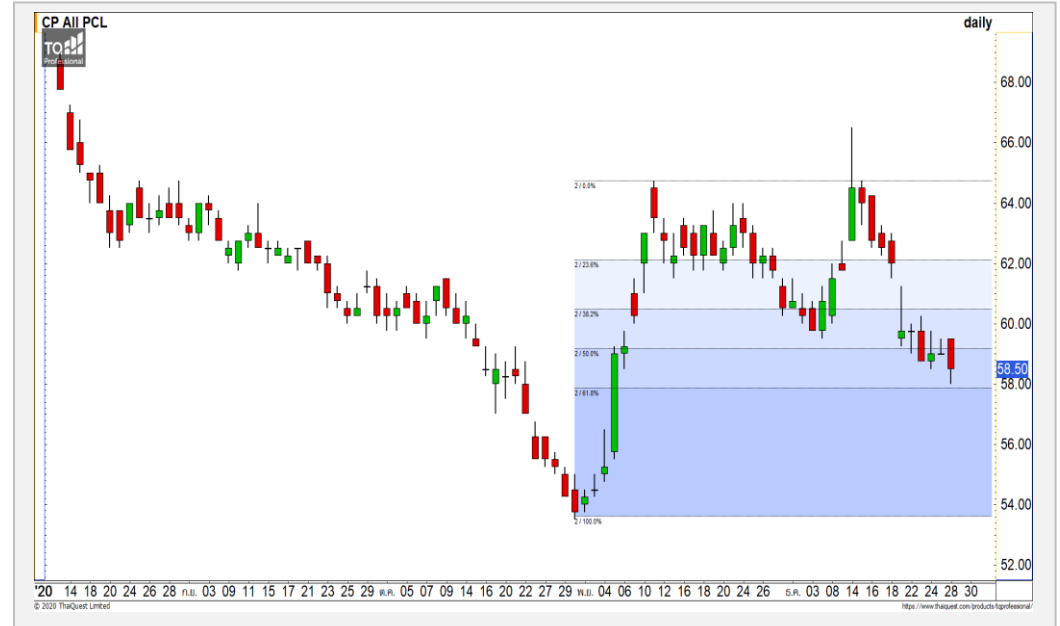
**Level 1**                      **Level 2**

**Support**                      47                      45.75

**Resistance**                      48.50                      51

**EA** : ราคาฟื้นตัวขึ้นมาจ่อที่แนวต้าน 48.50 บาท โดยหากราคาสามารถผ่านไปได้จะเป็นดั่งรอบของการฟื้นตัวต่อเนื่องเข้ามาอีกครั้ง

## CPALL



**Level 1**                      **Level 2**

**Support**                      57.75                      56.75

**Resistance**                      59.50                      61.25

**CPALL** : ราคากำลังอยู่ในรอบของการพักตัวหลังหลุดแนวรับ 59.50 บาทลงมาวางแนวรับถัดมาที่ 57.75 บาท

# Momentum Trading

DDD

**Support** | 19.50/19  
**Resistance** | 20.50/20.90  
**Stop loss** | 18.50

## คำแนะนำระยะสั้น (BUY)

ราคาปรับตัวขึ้นทะลุแนวต้านแรกที่ 19.50 บาทขึ้นมา ดึงรอบของการปรับตัวขึ้นทดสอบแนวต้าน 20.50 บาทเข้ามาอีกครั้ง

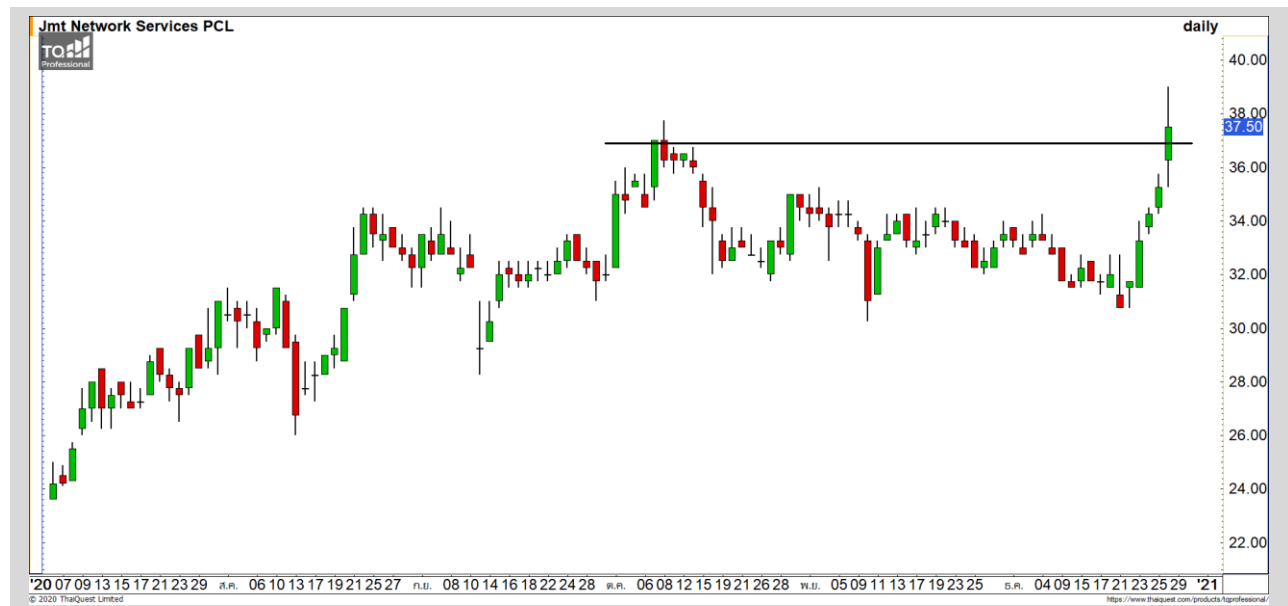


JMT

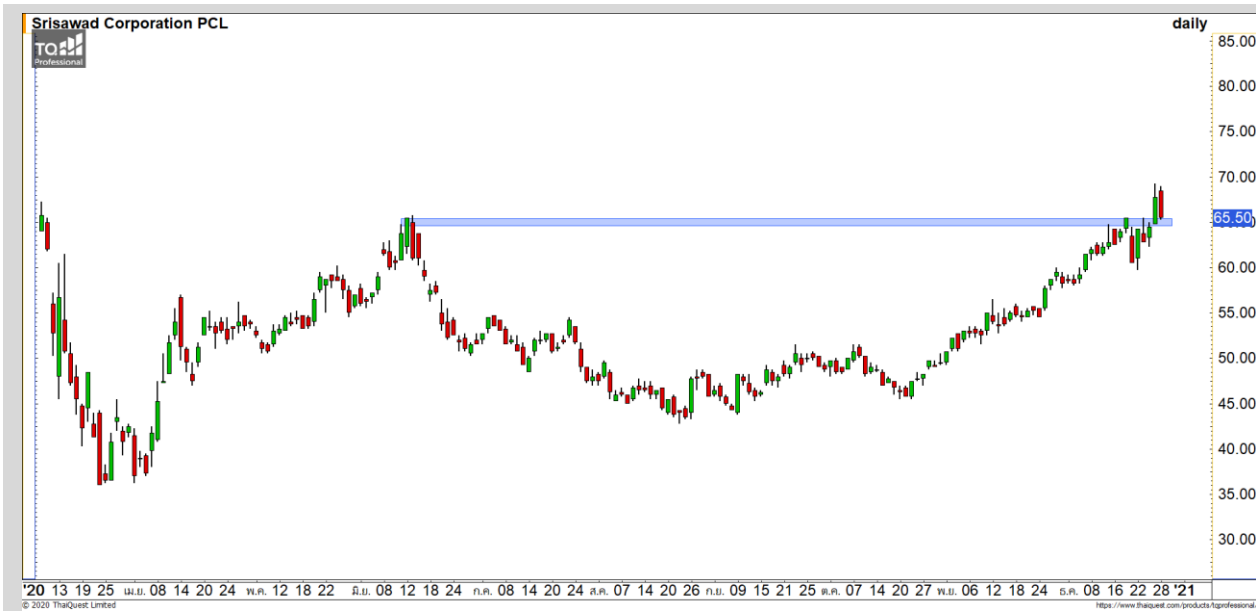
**Support** | 37  
**Resistance** | 39/40  
**Stop loss** | 36

## คำแนะนำระยะสั้น (BUY)

ราคาปรับตัวสร้างระดับ All Time High แสดงถึงความแข็งแกร่งของทิศทางขาขึ้นในรอบนี้ คาดราคามีโอกาสปรับตัวต่อเนื่อง



# Swing Trading



<b>Support</b>	65
<b>Resistance</b>	68.50
<b>Stop loss</b>	63

## คำแนะนำระยะสั้น (BUY)

ราคาพักตัวลงมาที่แนวรับหลักบริเวณ 65 บาท โดยทิศทางหลักยังคงเป็นขาขึ้น คาดราคาย่อตัวสะสมกำลัง สามารถใช้เป็นจังหวะเข้าสะสมที่ดี

SAWAD



<b>Support</b>	58.50
<b>Resistance</b>	61.75
<b>Stop loss</b>	57

## คำแนะนำระยะสั้น (BUY)

ราคาพักตัวลงมาที่แนวรับหลักที่ 58.50 บาท คาดราคายังคงอยู่ในรอบของการฟื้นตัวจากรูปแบบ Cup and Handle มองเป็นโอกาสเข้าสะสมที่ดี

MTC

EA : EA24C2101A



แนวรับ		แนวต้าน	
47	45.75	48.50	51

ราคาหุ้นตัวขึ้นมาจ่อที่แนวต้าน 48.50 บาท โดยหากราคาสามารถผ่านไปได้จะเป็นดั่งรอบของการปรับตัวต่อเนื่องเข้ามาอีกครั้ง

**ตัดขาดทุนกรณีหลุด 45.50 บาท**



สอบถามข้อมูลเพิ่มเติม

โทรศัพท์ 02-658-9915

Email:

Line: @dw24

ตารางราคา

\* ตารางราคาใช้เปรียบเทียบในการซื้อขายช่วง market open เท่านั้น ไม่รวมช่วง market call

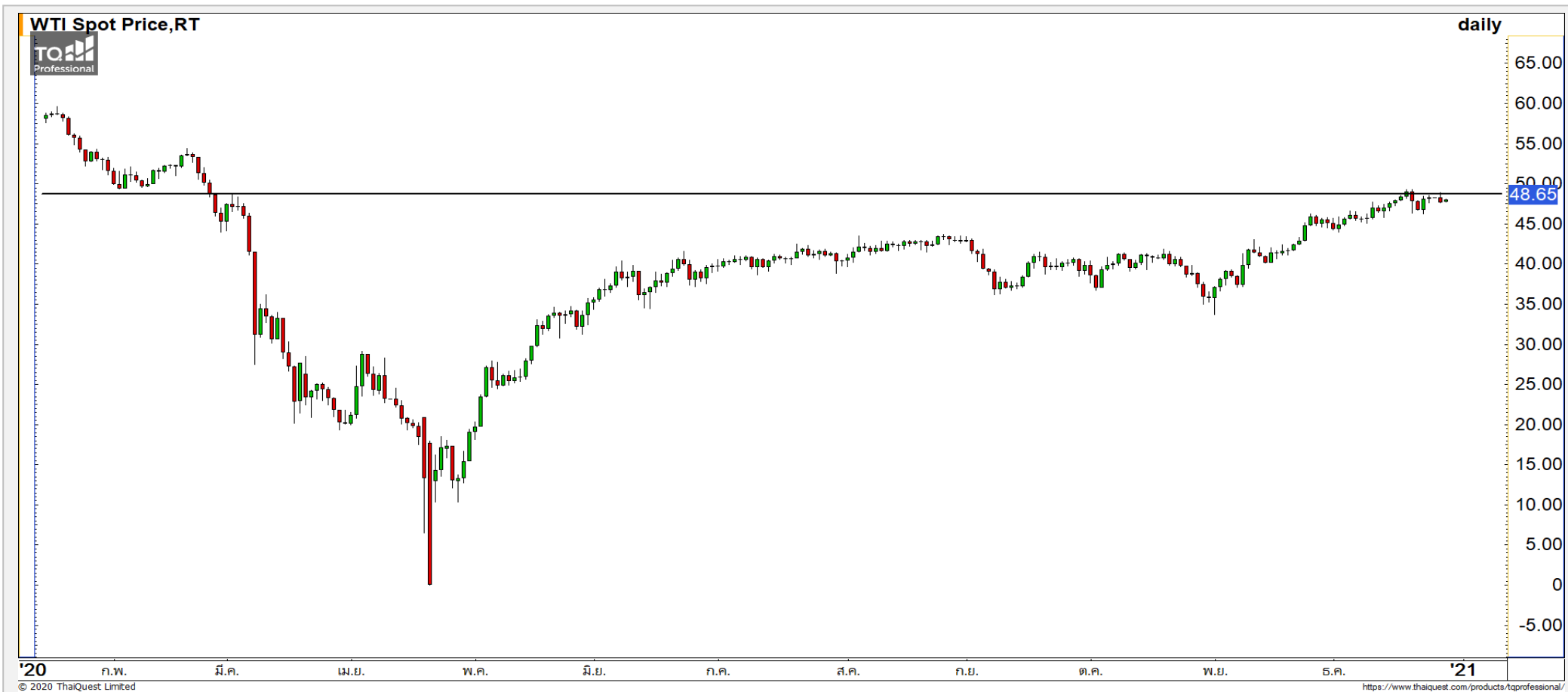
Name	EA24C2101A	Implied Volatility	67.00%
Underlying	EA	Delta	44.33%
Type	Call	Listing Date	08-Sep-2020
Strike	50.610	Last Trading Date	29-Jan-2021
Conversion Ratio	11.00000	Expire Date(Maturity Date)	03-Feb-2021
Moneyess	-4.66% OTM	outstanding (28-Dec-2020)	110,400

Underlying Bid*	DW Bid Price(THB) *				
	29-Dec-2020	30-Dec-2020	04-Jan-2021	05-Jan-2021	06-Jan-2021
49.25	0.30	0.29	0.26	0.25	0.25
49.00	0.29	0.28	0.25	0.24	0.24
48.75	0.27	0.27	0.24	0.23	0.23
48.50	0.26	0.26	0.23	0.22	0.22
48.25	0.25	0.25	0.22	0.21	0.21
48.00	0.24	0.24	0.21	0.20	0.20
47.75	0.23	0.23	0.20	0.19	0.19
47.50	0.22	0.22	0.19	0.19	0.18
47.25	0.22	0.21	0.18	0.18	0.17

\*



Crude Oil (WTI)



**แนวรับ**

46                      45

**แนวต้าน**

48.50                      49.50

ราคาน้ำมันดิบ WTI พุ่งตัวขึ้นทดสอบแนวต้าน 48.50 ดอลลาร์ เริ่มเห็นการชะลอตัวของแรงส่ง ประเมินราคาน้ำมันดิบมีโอกาสย่อตัวสลับในทิศทาง Sideway Up

# Gold Futures

ย่อตัวสะสมกำลังไม่หลุดแนวรับ 1870 ดอลลาร์  
มีโอกาสฟื้นตัวขึ้นทดสอบแนวต้าน

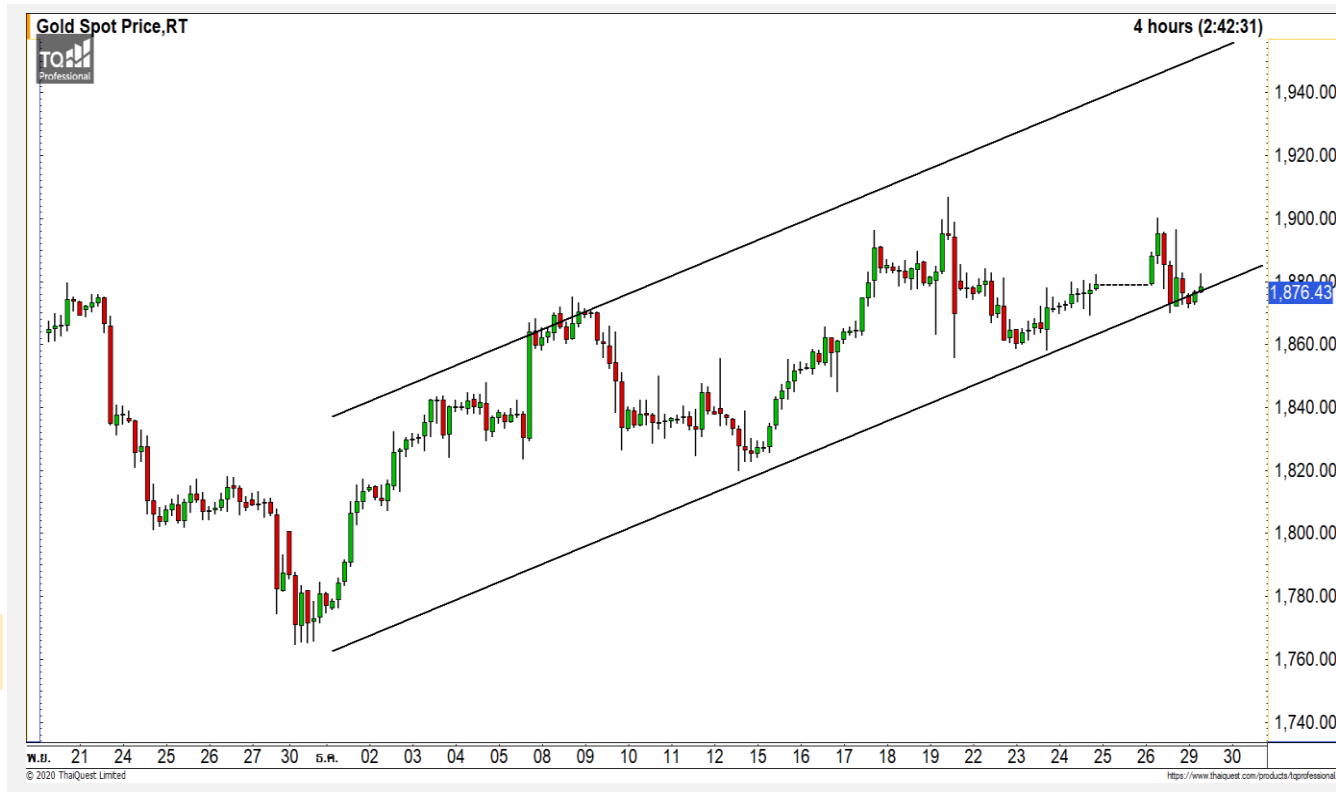
1900 ดอลลาร์

ภาพทางเทคนิคราย 240 นาที วานนี้ราคาทองคำ ฟื้นตัวขึ้นทดสอบแนวต้าน 1900 ดอลลาร์อีกครั้ง แต่ยังไม่สามารถทะลุผ่านไปได้ แล้วย่อตัวลงมาไม่หลุดแนวรับ 1870 ดอลลาร์ ทำให้มีโอกาสได้เห็นการฟื้นตัวขึ้นทดสอบแนวต้าน 1900 ดอลลาร์ อีกครั้ง

## คำแนะนำระยะสั้น GOH21

- พอร์ต Long ต้นทุนที่ 1880 ดอลลาร์ ถือรอทำกำไรที่ 1900 ดอลลาร์ ตัดขาดทุนกรณีหลุด 1870 ดอลลาร์

วันที่ 28 ธ.ค. 2020  
กองทุน SPDR ซื้อทองคำ 2.33 ตัน  
ขึ้นมาที่ระดับ 1,169.86 ตัน



แนวรับ		แนวต้าน		
1870	1850	1885	1900	
<b>Contracts</b>	<b>Long</b>	<b>Short</b>	<b>Net</b>	<b>YTD</b>
<b>Institution</b>	2424	1728	696	1744
<b>Foreign</b>	4366	5218	-852	29781
<b>Local</b>	6666	6510	156	-31525



## Market Summary & Theoretical Price

### SET50 Index Futures

Series	Settle	Change	Vol Contracts	Vol Change	OI	OI Change	Days to Delivery	Theoretical			Div. Yield	Fund Rate	Basis	Premium Discount
								Theoretical	Lower	Upper				
S50K20	891.8	0.0	71	0	0	0	-125	791.71	794.44	777.39	0.02%	1.75%	95.33	100.05
S50M20	875.3	0.0	50159	0	0	0	-93	793.65	795.68	783.00	0.38%	1.75%	78.92	81.70
S50N20	856.3	0.0	77	0	0	0	-62	795.47	796.82	788.37	1.04%	1.75%	59.87	60.83
S50U20	794.8	0.0	39907	0	0	0	-1	796.44	796.46	796.32	2.03%	1.75%	-1.67	-1.68
S50Z20	793.9	0.0	165665	0	373073	0	90	793.82	791.85	804.13	3.08%	1.75%	-2.53	0.08
S50H21	789.4	0.0	7086	0	13165	0	181	790.55	786.60	811.28	3.24%	1.75%	-7.03	-1.15

### S50K20

Series	Settle	Change	Vol Contracts	Vol Change	OI	OI Change	Days to Delivery	Theoretical			Premium / Discount	Risk Free Rate
								Theoretical	Lower	Upper		
GFM20	25968.8398	0	211	0	542	0	-93	28369	28442	27988	-2400.30	1.75%
GFQ20	28980.6504	0	183	0	490	0	-33	28451	28477	28316	529.53	1.75%
GFV20	28360	0	76	0	303	0	29	28536	28513	28655	-175.82	1.75%

### Gold Online Futures

Series	Settle	Change	Vol Contracts	Vol Change	OI	OI Change	Days to Delivery	Theoretical
GOM20	1768.80	0.00	7623	0	3082	0	-93	1886.64

### USD Futures

Series	Settle	OI Change	Days to Delivery	Theoretical	Basis
USDK20	31.87	0.00	-125	31.32	0.23
USDM20	30.93	0.00	-93	31.40	-0.71
USDN20	31.38	0.00	-62	31.48	-0.25
USDU20	31.70	0.00	-1	31.63	0.06

**DISCLAIMER:** รายงานฉบับนี้จัดทำโดยบริษัทหลักทรัพย์ ฟินันเซีย ไซรัส จำกัด (มหาชน) "บริษัท" ข้อมูลที่ปรากฏในรายงานฉบับนี้ถูกจัดทำขึ้นบนพื้นฐานของแหล่งข้อมูลที่เราหรือเราเชื่อว่ามีความน่าเชื่อถือ และมีความถูกต้อง อย่างไรก็ตามบริษัทไม่รับรองความถูกต้องครบถ้วนของข้อมูลดังกล่าว ข้อมูลและความเห็นที่ปรากฏอยู่ในรายงานฉบับนี้อาจมีการเปลี่ยนแปลง แก้ไข หรือเพิ่มเติมได้ตลอดเวลาโดยไม่ต้องแจ้งให้ทราบล่วงหน้า บริษัทไม่มีความประสงค์ที่จะชักจูงหรือชี้ชวนให้ผู้ลงทุน ลงทุนซื้อหรือขายหลักทรัพย์ตามที่ปรากฏในรายงานฉบับนี้ รวมทั้งบริษัทไม่ได้รับประกันผลตอบแทนหรือราคาของหลักทรัพย์ตามข้อมูลที่ปรากฏแต่อย่างใด บริษัทจึงไม่รับผิดชอบต่อความเสียหายใดๆ ที่เกิดขึ้นจากการนำข้อมูลหรือความเห็นในรายงานฉบับนี้ไปใช้ไม่ว่ากรณีใดก็ตาม ผู้ลงทุนควรศึกษาข้อมูลและใช้ดุลยพินิจอย่างรอบคอบในการตัดสินใจลงทุน

บริษัทขอสงวนลิขสิทธิ์ในข้อมูลและความเห็นที่ปรากฏอยู่ในรายงานฉบับนี้ ห้ามมิให้ผู้ใดนำข้อมูลและความเห็นในรายงานฉบับนี้ไปใช้ประโยชน์ คัดลอก ตัดแปลง ทำซ้ำ นำออกแสดงหรือเผยแพร่ต่อสาธารณชนไม่ว่าทั้งหมดหรือบางส่วน โดยไม่ได้รับอนุญาตเป็นลายลักษณ์อักษรจากบริษัทล่วงหน้า การลงทุนในหลักทรัพย์มีความเสี่ยง ผู้ลงทุนควรศึกษาข้อมูลและพิจารณาอย่างรอบคอบก่อนการตัดสินใจลงทุน

บริษัทหลักทรัพย์ ฟินันเซีย ไซรัส จำกัด (มหาชน) อาจเป็นผู้ดูแลสภาพคล่อง (Market Maker) และผู้ออกใบสำคัญแสดงสิทธิอนุพันธ์ (Derivative Warrants) บนหลักทรัพย์ AAV, ADVANC, AEONTS, AMATA, ANAN, AOT, AP, BANPU, BBL, BCH, BCP, BCPG, BDMS, BEAUTY, BEC, BEM, BGRIM, BH, BJC, BLAND, BPP, BTS, CBG, CENTEL, CHG, CK, CKP, COM7, CPALL, CPF, CPN, DELTA, DTAC, EA, EGCO, EPG, ERW, ESSO, GFPT, GLOBAL, GPSC, GULF, GUNKUL, HANA, HMPRO, INTUCH, IRPC, IVL, JAS, JMT, KBANK, KCE, KKP, KTB, KTC, LH, MAJOR, MBK, MEGA, MINT, MTC, ORI, OSP, PLANB, PRM, PSH, PSL, PTG, PTT, PTTEP, PTTGC, QH, RATCH, ROBINS, RS, SAWAD, SCB, SCC, SGP, SIRI, SPALI, SPRC, STA, STEC, SUPER, TASCO, TCAP, THAI, THANI, TISCO, TKN, TMB, TOA, TOP, TPIPP, TRUE, TTW, TU, TVO, WHA และ SET50 Future โดยบริษัทฯ อาจจัดทำบทวิเคราะห์ของหลักทรัพย์อ้างอิงดังกล่าว ดังนั้น นักลงทุนควรศึกษารายละเอียดในหนังสือชี้ชวนของใบสำคัญแสดงสิทธิอนุพันธ์ดังกล่าวก่อนตัดสินใจลงทุน

หมายเหตุ: ประธานกรรมการของบริษัทหลักทรัพย์ ฟินันเซีย ไซรัส จำกัด (มหาชน) ดำรงตำแหน่งเป็นกรรมการของบริษัท ทู คอร์ปอเรชั่น จำกัด (มหาชน)

Remark : FSS's Chairman is a TRUE's director.