

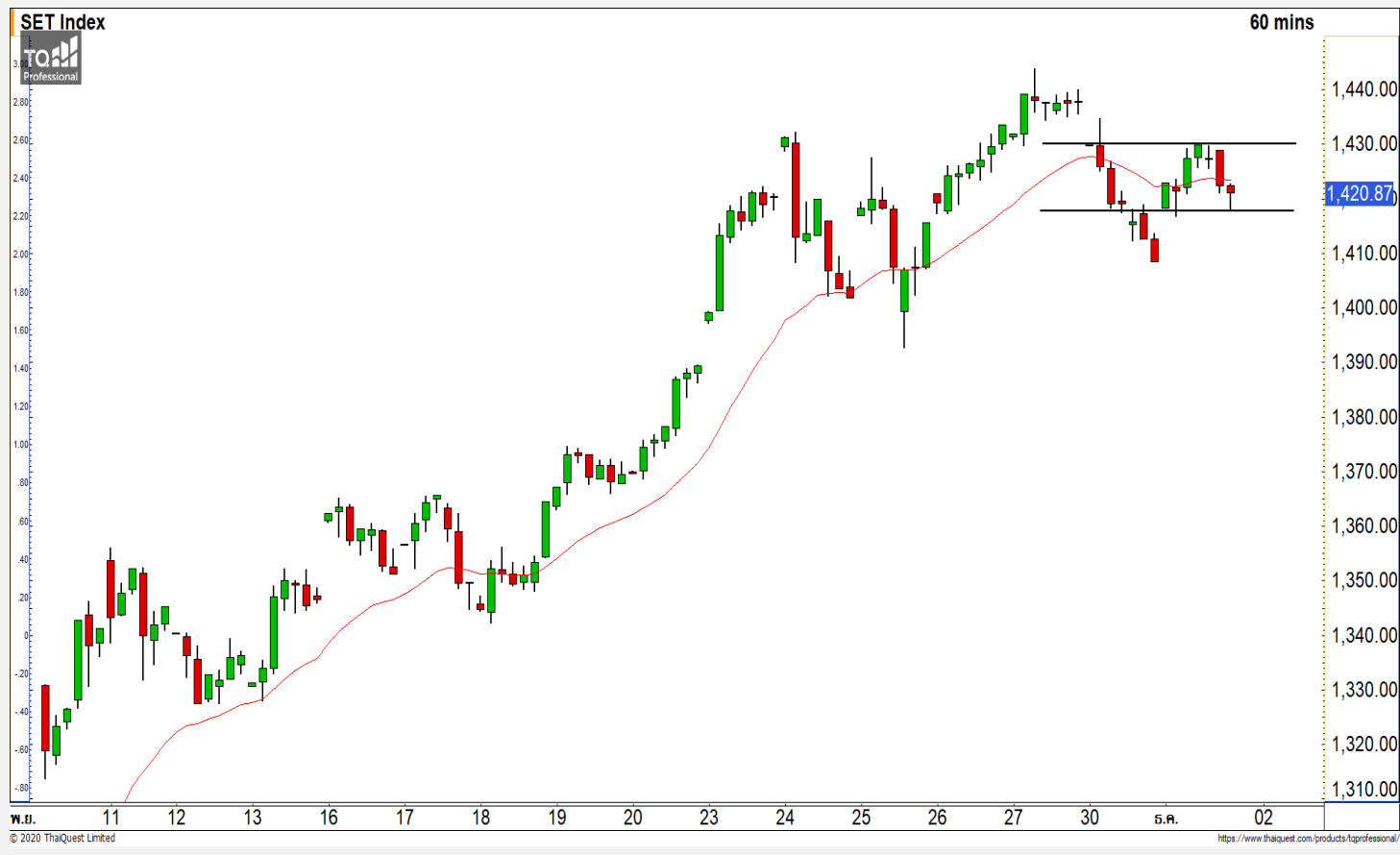


SET INDEX

คาดวันนี้ดัชนีแกว่งตัวในกรอบ
1418-1430 จุด

วานนี้ดัชนีปิดที่ระดับ 1420.87
จุด (+12.56)

ภาพทางเทคนิคราย 60 นาที วานนี้ดัชนีปรับตัวกลับมามีแนวโน้มแนวต้าน 1420 จุด และปรับตัวขึ้นทดสอบแนวต้าน 1430 จุดแล้วไม่ยังไม่สามารถทะลุผ่านไปได้ ทำให้รอบการปรับตัวต่อของดัชนียังไม่ถูกยืนยัน คาดวันนี้ดัชนีแกว่งตัวในกรอบ 1418-1430 จุด เพื่อรอการ Breakout ในการกำหนดทิศทางในอนาคตอีกครั้ง



Technical Review

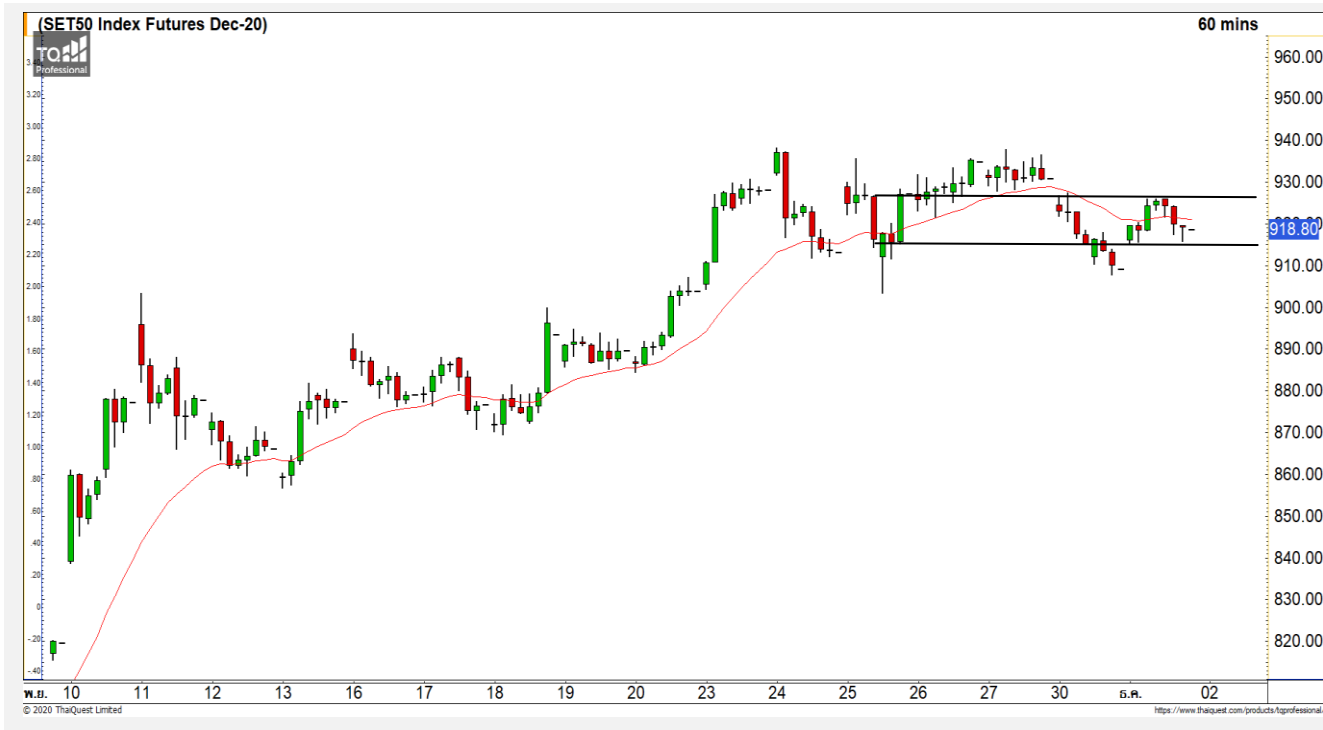
- S50Z20 : รอการทะลุกรอบ 915-925 จุด ในการเลือกทิศทาง
- Momentum Trading : EPG,TPIPL
- Swing Trading : GPSC,BFIT
- DW : AOT (Call)

แนวรับ	1418	1408
แนวต้าน	1430	1440

ทีมนักวิเคราะห์ จิตรา อมรธรรม
เลขที่ทะเบียน : 014530
02-646-9877

ณัฐวุฒิ ศิริแสงชัยกุล
เลขที่ทะเบียน : 057116

SET50 Index Futures



รอการทะลุกรอบ 915-925 จุด ในการเลือกทิศทาง

1 ธ.ค. 63 นักลงทุนต่างชาติ Long สัญญาสุทธิ 6,708 สัญญา

ค่า Basis ของ S50Z20 อยู่ที่ระดับ -0.78 จุด

ภาพทางเทคนิคคราย 60 นาที วานนี้ดัชนีฟื้นตัวขึ้นมาทดสอบแนวต้าน 925 จุด แต่ยังไม่สามารถทะลุผ่านขึ้นสร้างจุดสูงสุดใหม่ได้ ทำให้รอบของการฟื้นตัวต่อเนื่องของดัชนียังไม่ถูกดึงเข้ามา ประเมินวันดัชนีแกว่งตัวในกรอบ 915-925 จุด เพื่อรอการ Breakout ออกจากกรอบดังกล่าวในการกำหนดทิศทางในอนาคตอีกครั้ง

กลยุทธ์ S50Z20

- พอร์ตวางแนวรอ Follow Long เมื่อดัชนีทะลุผ่าน 925 จุด วางเป้าหมายกำไรที่ 932 จุด ตัดขาดทุนเมื่อหลุด 920 หรือ Follow Short เมื่อดัชนีหลุด 915 จุด วางเป้าหมายทำกำไรที่ 907 จุด ตัดขาดทุนกรณีทะลุ 920 จุด

แนวรับ

915

แนวต้าน

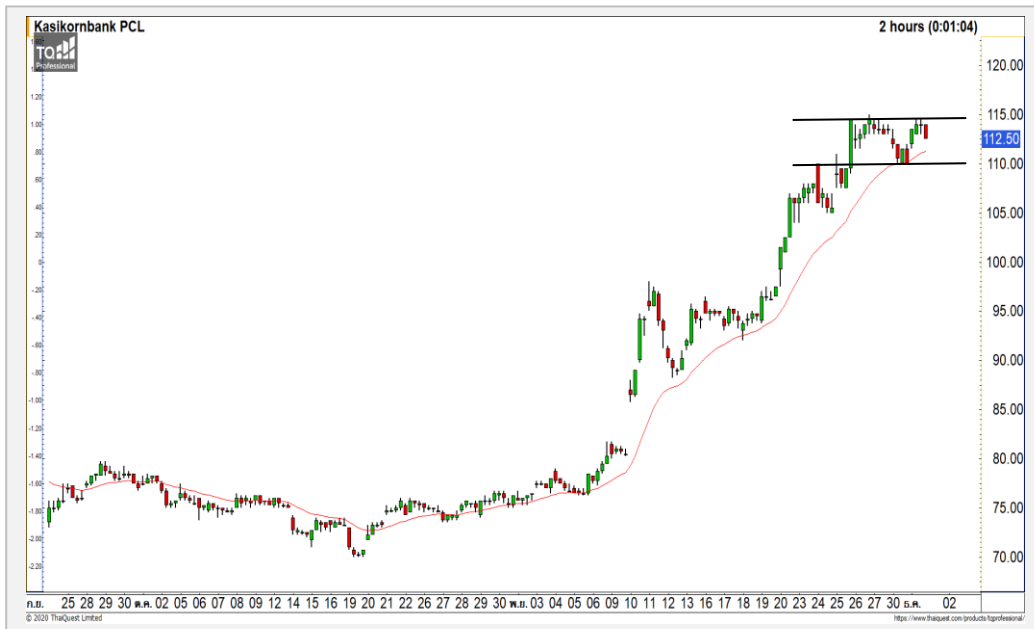
907

925

932

Contracts	Long	Short	Net	YTD
Institution	43728	43654	74	-22831
Foreign	91691	84983	6708	83743
Local	129712	136494	-6782	-60912

KBANK



	Level 1	Level 2
Support	110	105
Resistance	115.50	117

KBANK : ในภาพรายชั่วโมงราคากำลังพักตัวในกรอบ 110-115.50 บาท โดยทิศทางในระยะสั้นจะกลับมาชัดเจนอีกครั้งเมื่อ Breakout ออกจากกรอบดังกล่าว

PTTEP



	Level 1	Level 2
Support	96.50	94.50
Resistance	99.50	102

PTTEP : ราคากำลังย่อตัวสะสมกำลังในทิศทางขาขึ้น โดยมีแนวรับหลักที่ 96.50 บาท ประเมินราคามีโอกาสเกิด Technical Rebound ที่ระดับดังกล่าว

Momentum Trading

EPG

Support | 6.15
Resistance | 6.50
Stop loss | 5.90

คำแนะนำระยะสั้น (BUY)

ราคาปรับตัวขึ้นทะลุผ่านแนวต้าน 6.15 บาท ขึ้นสร้างจุดสูงสุดใหม่ต่อเนื่อง แสดงถึงแรงส่งของ Momentum ในรอบสั้นนี้ยังคงแข็งแกร่ง วางแนวต้านถัดไปที่ 6.50 บาท



TPIPL

Support | 1.55/1.53
Resistance | 1.62
Stop loss | 1.52

คำแนะนำระยะสั้น (BUY)

ราคาปรับตัวขึ้นทะลุแนวต้าน 1.55 บาท ดึงรอบของการปรับตัวต่อเนื่องขึ้นแนวต้านหลัก 1.62 บาท เข้ามาอีกครั้ง





Support	69
Resistance	73
Stop loss	67.50

คำแนะนำระยะสั้น (BUY)

ราคาย่อตัวลงมาที่แนวรับที่ 69 บาท ซึ่งเป็นบริเวณจุดสูงสุดของรอบก่อนหน้า ประเมินราคาย่อตัวสะสมกำลังในทิศทางขาขึ้น คาดราคามีโอกาสฟื้นตัวที่บริเวณดังกล่าว

GPSC



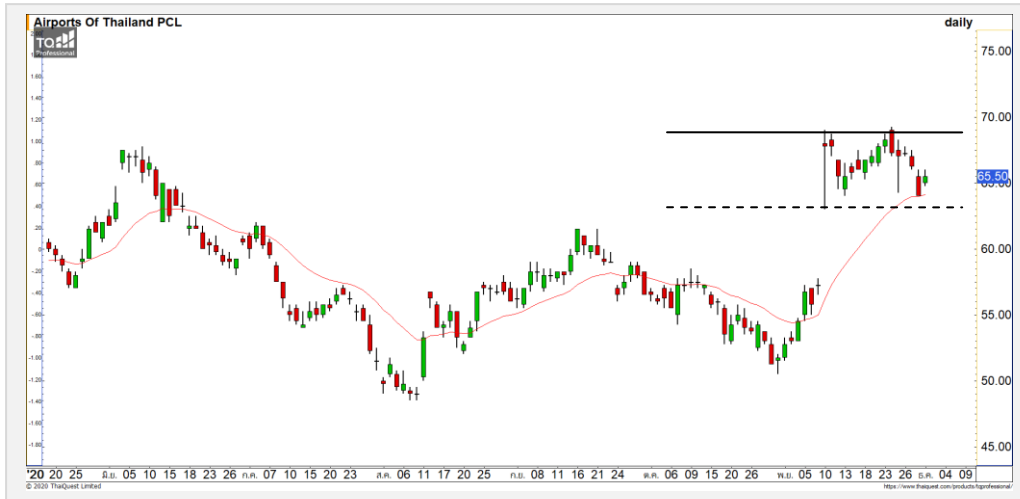
Support	30.50
Resistance	32/33
Stop loss	29.50

คำแนะนำระยะสั้น (BUY)

ราคาย่อตัวลงมาที่แนวรับ 30.50 บาท ซึ่งเป็นกรอบสะสมกำลังของรอบก่อนหน้า มองเป็รการย่อตัวแบบ Throw Back สามารถใช้เป็นจ้งเข้าสะสมที่ดี

BFIT

AOT : AOT24C2012A



แนวรับ

64 63

แนวต้าน

67 68.50

ในช่วงนี้ราคาแกว่งตัวออกด้านข้างในกรอบ 63-8.50 บาท โดยการย่อตัวของราคายังไม่หลุดเส้นค่าเฉลี่ย 20 วัน ทิศทางยังคงเป็นเชิงบวก
ตัดขาดทุนกรณีหลุด 62 บาท



สอบถามข้อมูลเพิ่มเติม
 โทรศัพท์ 02-658-9915
 Email: dw@fnsyrus.com
 Line: @dw24

ตารางราคา

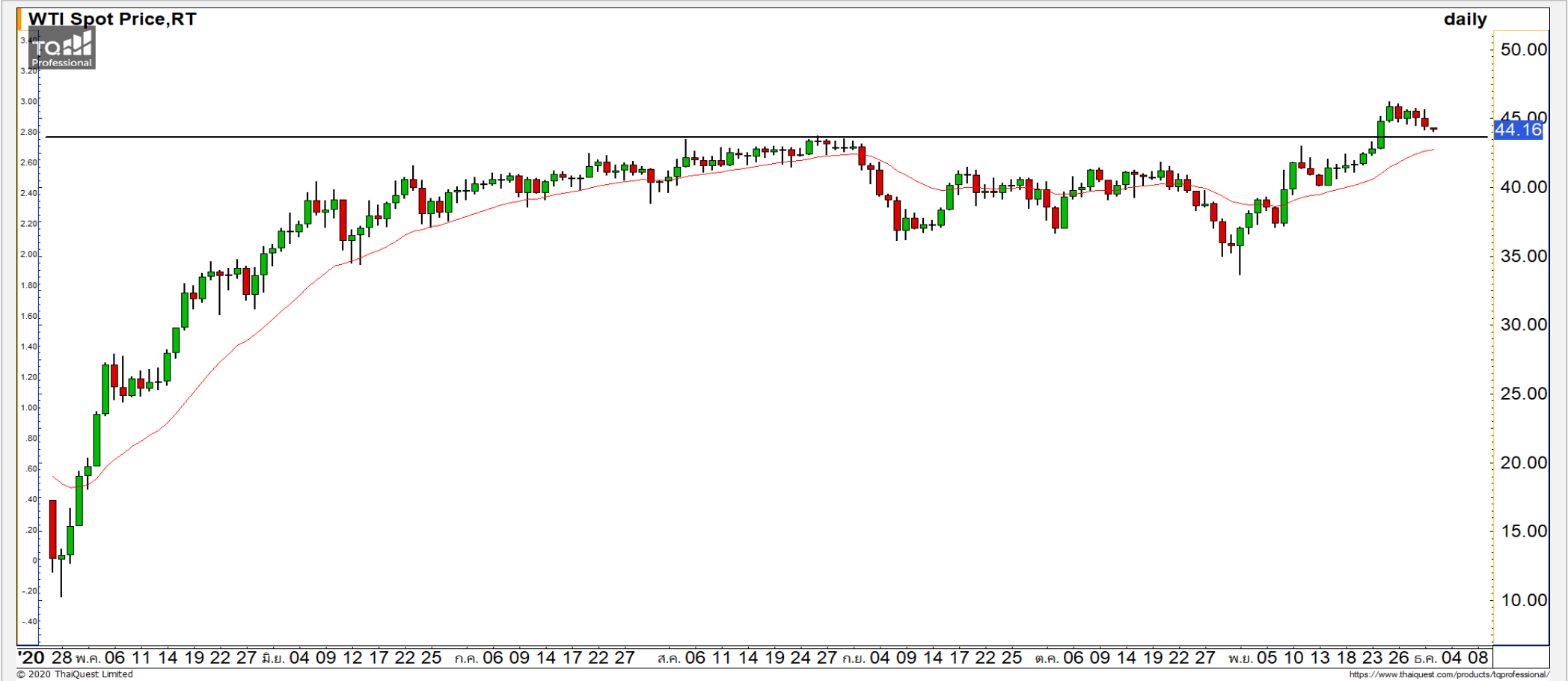
* ตารางราคาใช้เปรียบเทียบในการซื้อขายช่วง market open เท่านั้น ไม่รวมช่วง market call

Name	AOT24C2012A	Implied Volatility	52.00%
Underlying	AOT	Delta	94.72%
Type	Call	Listing Date	13-Aug-2020
Strike	55.060	Last Trading Date	18-Dec-2020
Conversion Ratio	10.80000	Expire Date(Maturity Date)	23-Dec-2020
Moneyess	18.51% ITM	outstanding (01-Dec-2020)	200

Underlying Bid*	DW Bid Price(THB) *				
	02-Dec-2020	03-Dec-2020	04-Dec-2020	08-Dec-2020	09-Dec-2020
66.25	1.05	1.05	1.05	1.04	1.04
66.00	1.03	1.03	1.02	1.02	1.02
65.75	1.01	1.00	1.00	0.99	0.99
65.50	0.98	0.98	0.98	0.97	0.97
65.25	0.96	0.96	0.96	0.95	0.95
65.00	0.94	0.94	0.93	0.93	0.93
64.75	0.92	0.91	0.91	0.90	0.90
64.50	0.90	0.89	0.89	0.88	0.88
64.25	0.87	0.87	0.87	0.86	0.86

*

Crude Oil (WTI)



แนวรับ		แนวต้าน	
43.50	42.50	45	46

ราคาน้ำมันดิบ WTI กำลังย่อตัวลงมาที่แนวรับหลักที่ 43.50 ดอลลาร์ ประเมินราคาน้ำมันดิบมีโอกาสฟื้นตัวกลับที่บริเวณดังกล่าว

Gold Futures

รอบสั้นประเมินราคาทองคำมีโอกาสติดแนว ต้าน 1818 ดอลลาร์

ราคาทองคำได้รับแรงหนุนจากการอ่อนค่าของเงินสกุลดอลลาร์

ภาพทางเทคนิคราย 240 นาที ราคาทองคำปรับตัวขึ้นมาขึ้นเหนือระดับจิตวิทยาที่ 1800 ดอลลาร์อีกครั้งแล้ว ฝั่งตัวต่อเนื่อง ล่าสุดกำลังปรับตัวขึ้นทดสอบแนวต้าน 1818 ดอลลาร์ ประเมินราคาทองคำมีโอกาสติดที่ระดับกล่าวในรอบสั้นนี้

คำแนะนำระยะสั้น GOZ20

- พอร์ต Short ต้นทุนที่ 1795 ดอลลาร์ ตัดขาดทุนที่ 1805 ดอลลาร์ไปแล้ว
- พอร์ตว่างและ Wait and See

วันที่ 1 ธ.ค. 2020
กองทุน SPDR ขายทองคำ 3.5 ตัน
เหลือที่ระดับ 1,191.28 ตัน



แนวรับ		แนวต้าน		
	1800	1790	1818	1830
Contracts		Long	Short	Net
Institution		3256	3629	-373
Foreign		16133	14091	2042
Local		12381	14050	-1669
				YTD
				1202
				29154
				-30356

Market Summary & Theoretical Price

SET50 Index Futures

Series	Settle	Change	Vol Contracts	Vol Change	OI	OI Change	Days to Delivery	Theoretical			Div. Yield	Fund Rate	Basis	Premium Discount
								Theoretical	Lower	Upper				
S50K20	891.8	0.0	71	0	0	0	-125	791.71	794.44	777.39	0.02%	1.75%	95.33	100.05
S50M20	875.3	0.0	50159	0	0	0	-93	793.65	795.68	783.00	0.38%	1.75%	78.92	81.70
S50N20	856.3	0.0	77	0	0	0	-62	795.47	796.82	788.37	1.04%	1.75%	59.87	60.83
S50U20	794.8	0.0	39907	0	0	0	-1	796.44	796.46	796.32	2.03%	1.75%	-1.67	-1.68
S50Z20	793.9	0.0	165665	0	373073	0	90	793.82	791.85	804.13	3.08%	1.75%	-2.53	0.08
S50H21	789.4	0.0	7086	0	13165	0	181	790.55	786.60	811.28	3.24%	1.75%	-7.03	-1.15

S50K20

Series	Settle	Change	Vol Contracts	Vol Change	OI	OI Change	Days to Delivery	Theoretical			Premium / Discount	Risk Free Rate
								Theoretical	Lower	Upper		
GFM20	25968.8398	0	211	0	542	0	-93	28369	28442	27988	-2400.30	1.75%
GFQ20	28980.6504	0	183	0	490	0	-33	28451	28477	28316	529.53	1.75%
GFV20	28360	0	76	0	303	0	29	28536	28513	28655	-175.82	1.75%

Gold Online Futures

Series	Settle	Change	Vol Contracts	Vol Change	OI	OI Change	Days to Delivery	Theoretical
GOM20	1768.80	0.00	7623	0	3082	0	-93	1886.64

USD Futures

Series	Settle	OI Change	Days to Delivery	Theoretical	Basis
USDK20	31.87	0.00	-125	31.32	0.23
USDM20	30.93	0.00	-93	31.40	-0.71
USDN20	31.38	0.00	-62	31.48	-0.25
USDU20	31.70	0.00	-1	31.63	0.06

DISCLAIMER: รายงานฉบับนี้จัดทำโดยบริษัทหลักทรัพย์ ฟินันเซีย ไซรัส จำกัด (มหาชน) "บริษัท" ข้อมูลที่ปรากฏในรายงานฉบับนี้ถูกจัดทำขึ้นบนพื้นฐานของแหล่งข้อมูลที่เชื่อว่าหรือควรเชื่อว่าจะมีความน่าเชื่อถือ และ5ความถูกต้อง อย่างไรก็ตามบริษัทไม่รับรองความถูกต้องครบถ้วนของข้อมูลดังกล่าว ข้อมูลและความเห็นที่ปรากฏอยู่ในรายงานฉบับนี้อาจมีการเปลี่ยนแปลง แก้ไข หรือเพิ่มเติมได้ตลอดเวลาโดยไม่ต้องแจ้งให้ทราบล่วงหน้า บริษัทไม่มีความประสงค์ที่จะชักจูงหรือชี้ชวนให้ผู้ลงทุน ลงทุนซื้อหรือขายหลักทรัพย์ตามที่ปรากฏในรายงานฉบับนี้ รวมทั้งบริษัทไม่ได้รับประกันผลตอบแทนหรือราคาของหลักทรัพย์ตามข้อมูลที่ปรากฏแต่อย่างใด บริษัทจึงไม่รับผิดชอบต่อความเสียหายใดๆ ที่เกิดขึ้นจากการนำข้อมูลหรือความเห็นในรายงานฉบับนี้ไปใช้ไม่ว่ากรณีใดก็ตาม ผู้ลงทุนควรศึกษาข้อมูลและใช้ดุลยพินิจอย่างรอบคอบในการตัดสินใจลงทุน

บริษัทขอสงวนลิขสิทธิ์ในข้อมูลและความเห็นที่ปรากฏอยู่ในรายงานฉบับนี้ ห้ามมิให้ผู้ใดนำข้อมูลและความเห็นในรายงานฉบับนี้ไปใช้ประโยชน์ คัดลอก ตัดแปลง ทำซ้ำ นำออกแสดงหรือเผยแพร่ต่อสาธารณชนไม่ว่าทั้งหมดหรือบางส่วน โดยไม่ได้รับอนุญาตเป็นลายลักษณ์อักษรจากบริษัทล่วงหน้า การลงทุนในหลักทรัพย์มีความเสี่ยง ผู้ลงทุนควรศึกษาข้อมูลและพิจารณาอย่างรอบคอบก่อนการตัดสินใจลงทุน

บริษัทหลักทรัพย์ ฟินันเซีย ไซรัส จำกัด (มหาชน) อาจเป็นผู้ดูแลสภาพคล่อง (Market Maker) และผู้ออกใบสำคัญแสดงสิทธิอนุพันธ์ (Derivative Warrants) บนหลักทรัพย์ AAV, ADVANC, AEONTS, AMATA, ANAN, AOT, AP, BANPU, BBL, BCH, BCP, BCPG, BDMS, BEAUTY, BEC, BEM, BGRIM, BH, BJC, BLAND, BPP, BTS, CBG, CENTEL, CHG, CK, CKP, COM7, CPALL, CPF, CPN, DELTA, DTAC, EA, EGCO, EPG, ERW, ESSO, GFPT, GLOBAL, GPSC, GULF, GUNKUL, HANA, HMPRO, INTUCH, IRPC, IVL, JAS, JMT, KBANK, KCE, KKP, KTB, KTC, LH, MAJOR, MBK, MEGA, MINT, MTC, ORI, OSP, PLANB, PRM, PSH, PSL, PTG, PTT, PTTEP, PTTGC, QH, RATCH, ROBINS, RS, SAWAD, SCB, SCC, SGP, SIRI, SPALI, SPRC, STA, STEC, SUPER, TASCOS, TCAP, THAI, THANI, TISCO, TKN, TMB, TOA, TOP, TPIPP, TRUE, TTW, TU, TVO, WHA และ SET50 Future โดยบริษัทฯ อาจจัดทำบทวิเคราะห์ของหลักทรัพย์อ้างอิงดังกล่าว ดังนั้น นักลงทุนควรศึกษารายละเอียดในหนังสือชี้ชวนของใบสำคัญแสดงสิทธิอนุพันธ์ดังกล่าวก่อนตัดสินใจลงทุน

หมายเหตุ: ประธานกรรมการของบริษัทหลักทรัพย์ ฟินันเซีย ไซรัส จำกัด (มหาชน) ดำรงตำแหน่งเป็นกรรมการของบริษัท ทรู คอร์ปอเรชั่น จำกัด (มหาชน)

Remark : FSS's Chairman is a TRUE's director.