



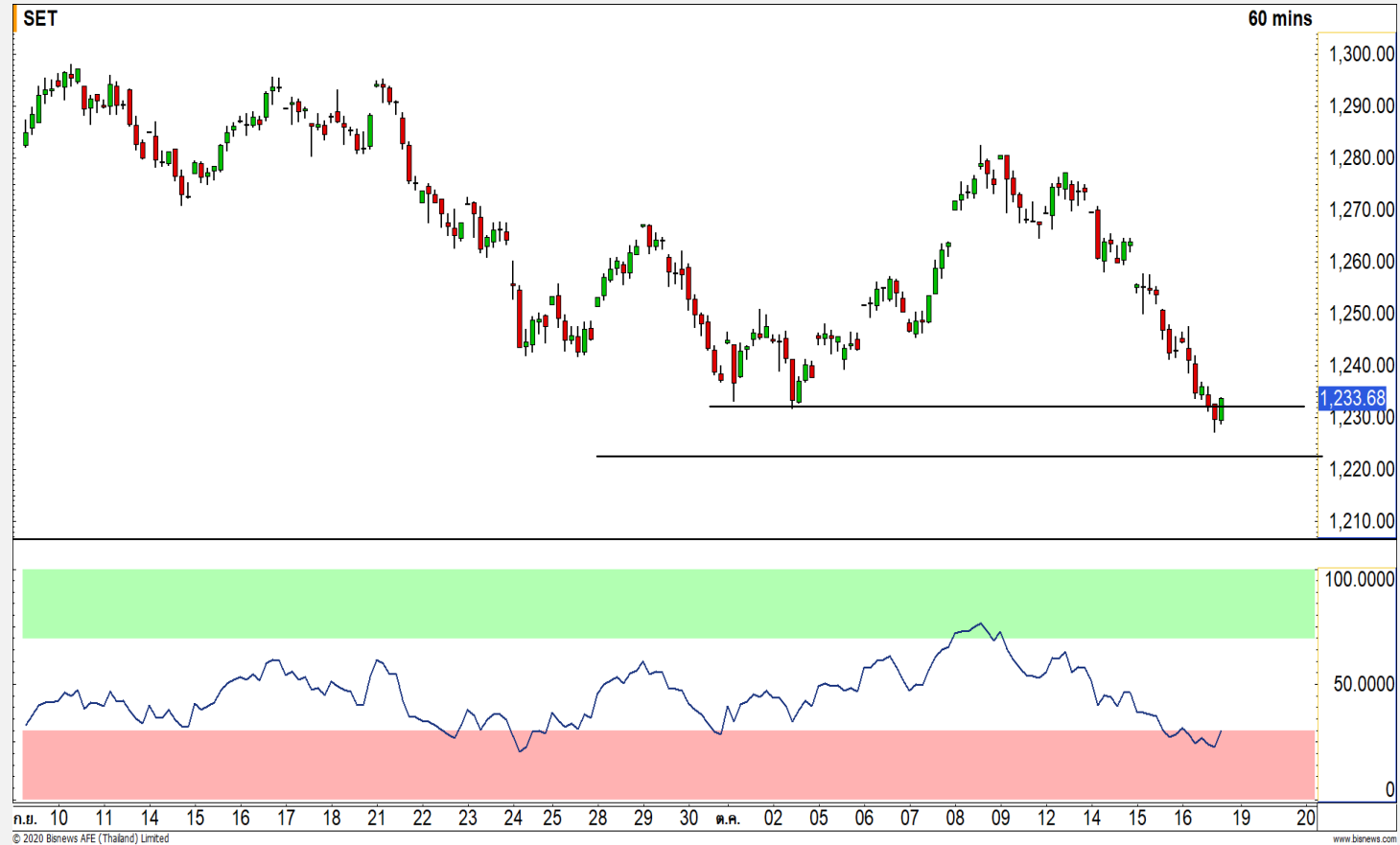
SET INDEX

จับตาดูที่ระดับเปิดเช้านี้

วานนี้ดัชนีปิดที่ระดับ 1233.68 จุด (- 9.28 จุด)

สัปดาห์ที่ผ่านมาดัชนีขึ้นปิดไม่หลุดระดับต่ำสุดของรอบที่ 1233 จุด ฉะนั้นทิศทางของดัชนีในวันนี้ยังต้องจับตาดูที่ระดับเปิดของวันนี้ ในกรณีที่เปิดบวก ดัชนีจะเข้าสู่รอบของการฟื้นตัวสั้นๆ โดยมีแนวต้านจำกัดที่ 1240 จุด

ในกรณีที่เปิดต่ำกว่า 1233 จุด ระวังการไหลลึกลงมาที่แนวรับ 1225 จุด



Technical Review

- S50Z20 : หากวันนี้เปิดต่ำกว่า 771 จุด ระวังการไหลลึกลงของดัชนี
- Momentum Trading : SAT,IHL
- Swing Trading : STA,ZIGA
- DW : HANA (Call)

แนวรับ	1225	1215
แนวต้าน	1240	1245

SET50 Index Futures



หากวันนี้เปิดต่ำกว่า 771 จุด ระวังการไหล
ลึกลงของดัชนี

16 ต.ค. 63 นักลงทุนต่างชาติ Short สุทธิ
21,025 สัญญา

ค่า Basis ของ S50Z20 อยู่ที่ระดับ - 0.40 จุด
ภาพทางเทคนิคคราย 60 นาที วันศุกร์ที่ผ่านมา
ดัชนีกลับมาปิดเหนือระดับ 775 จุดได้ ทำให้ทิศทางของ
ดัชนีในวันนี้มีโอกาสฟื้นตัวสลับระยะสั้น โดยมีแนวต้าน
แรกที่ 780 จุด โดยหากเข้านี้ดัชนีเปิดต่ำกว่า 771 จุด
ให้ระวังการเข้าสู่ออบของการพักตัวต่อเนื่องแบบไหลลึก
โดยมีแนวรับที่ 765 จุด

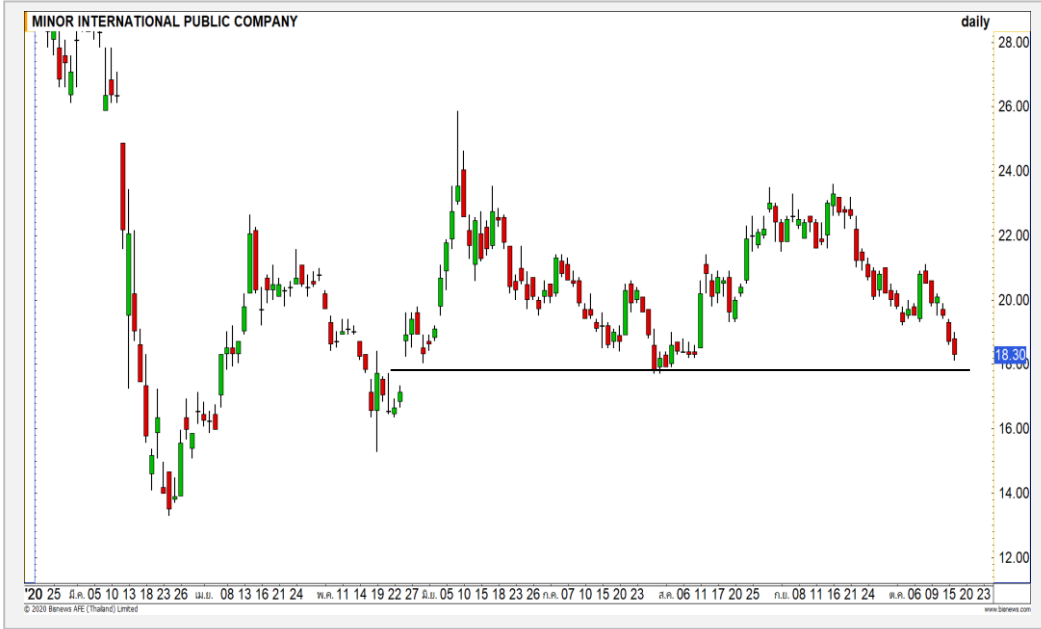
	แนวรับ		แนวต้าน		
	771	765	780	785	
Contracts	Long	Short	Net	YTD	
Institution	60419	81444	-3687	-18830	
Foreign	35018	38705	-21025	119467	
Local	124381	99669	24712	-100637	

กลยุทธ์ S50Z20

- พอร์ต Long ต้นทุนที่ 780 จุด ตัดขาดทุนที่ 775 จุดไปแล้ว
- พอร์ตวางแนว Wait and See

Top Most Active

MINT



	Level 1	Level 2
Support	17.80	16.50
Resistance	19.30	20.80

MINT : ราคากำลังย่อตัวลงมาที่ฐานแนวรับหลักที่ 17.80 บาท คาดราคามีโอกาสได้เห็นการฟื้นตัวกลับที่บริเวณดังกล่าว

KBANK



	Level 1	Level 2
Support	72	70.50
Resistance	75	77

KBANK : ราคากลับมายืนที่แนวรับ 73 บาทได้อีกครั้ง ดึงรอบการฟื้นตัวระยะสั้นกลับเข้ามา โดยมีแนวต้านบริเวณ Gap ที่ 75 บาท

Momentum Trading

SAT

Support | 13.20
Resistance | 13.90/14.20
Stop loss | 12.80

คำแนะนำระยะสั้น (BUY)

ในภาพราย 60 นาทีราคาปรับตัวขึ้น
 ทะลุ Downtrend Line ของรอบการพักตัว
 ขึ้นมา คาดในระยะสั้นนี้ราคากำลังกลับเข้าสู่
 รอบของการปรับตัวอีกครั้ง



IHL

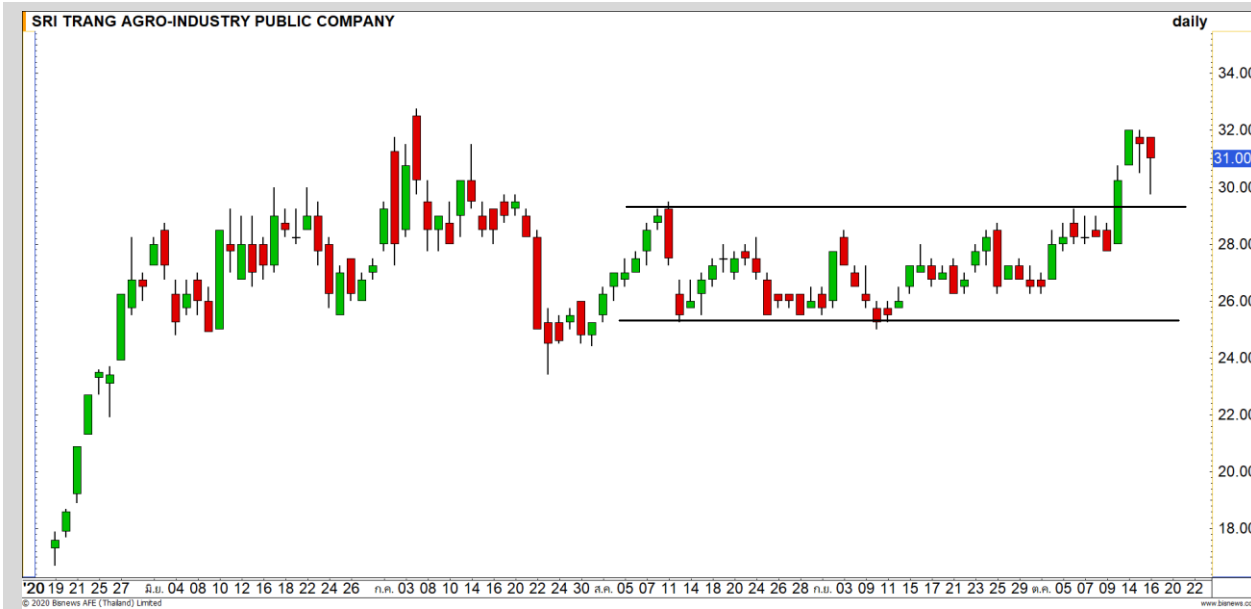
Support | 3.30
Resistance | 3.50/3.60
Stop loss | 3.20

คำแนะนำระยะสั้น (BUY)

ราคาปรับตัวขึ้นทะลุแนวต้านที่ 3.30
 ขึ้นมา เป็นดั่งทิศทางบวกกลับเข้ามาอีกครั้ง
 โดยวางแนวต้านรอทดสอบที่ 3.50 บาทเป็น
 ระดับแรก



Swing Trading

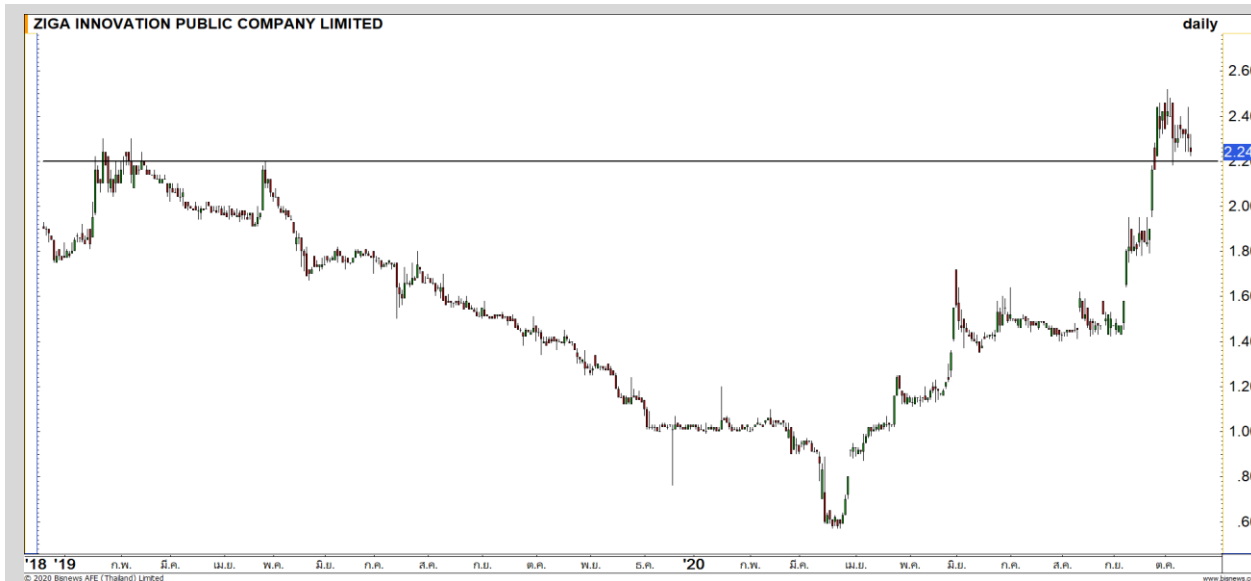


Support	30.50
Resistance	32/34
Stop loss	28.50

คำแนะนำระยะสั้น (BUY)

หลังจากที่ราคาทะลุผ่านแนวต้าน 28.50 บาทเข้าสู่รอบการฟื้นตัวอีกครั้ง ล่าสุดราคากำลังพักตัว มองเป็นการสะสมกำลัง สามารถใช้เป็นจังหวะเข้าสะสมที่ดี

STA



Support	2.20
Resistance	2.50
Stop loss	2.10

คำแนะนำระยะสั้น (BUY)

ราคากำลังย่อตัวลงมาที่แนวรับหลักที่ 2.20 บาท โดยทิศทางหลักยังคงเป็นขาขึ้น คาดราคามีโอกาสฟื้นตัวกลับตามทิศทาง เดิมขาขึ้นที่บริเวณดังกล่าว

ZIGA

HANA : HANA24C2012A



แนวรับ		แนวต้าน	
47.50	46.50	51	52.50

ราคากำลังย่อตัวสะสมกำลังลงมาที่บริเวณ High เดิมที่ 46.50 บาท โดยทิศทางถือเป็นหนึ่งในหุ้นที่แข็งแกร่งในตลาดในช่วงนี้ คาดราคามีโอกาสฟื้นตัวกลับตามทิศทางเดิมขาขึ้น

ตัดขาดทุนกรณีหลุด 45.50 บาท



สอบถามข้อมูลเพิ่มเติม

โทรศัพท์ 02-658-9915
Email: dw@fnsyrus.com
Line: @dw24

ตารางราคา

* ตารางราคาใช้เปรียบเทียบในการซื้อขายช่วง market open เท่านั้น ไม่รวมช่วง market call

Underlying Bid*	DW Bid Price(THB) *				
	19-Oct-2020	20-Oct-2020	21-Oct-2020	22-Oct-2020	26-Oct-2020
49.25	0.70	0.70	0.70	0.69	0.68
49.00	0.69	0.69	0.68	0.68	0.67
48.75	0.68	0.68	0.67	0.67	0.65
48.50	0.67	0.66	0.66	0.66	0.64
48.25	0.65	0.65	0.65	0.64	0.63
48.00	0.64	0.64	0.63	0.63	0.62
47.75	0.63	0.63	0.62	0.62	0.60
47.50	0.62	0.61	0.61	0.61	0.59
47.25	0.60	0.60	0.60	0.59	0.58

*

Name	HANA24C2012A	Implied Volatility	84.00%
Underlying	HANA	Delta	68.68%
Type	Call	Listing Date	07-Aug-2020
Strike	43.390	Last Trading Date	18-Dec-2020
Conversion Ratio	13.70000	Expire Date(Maturity Date)	23-Dec-2020
Moneyness	11.20% ITM	outstanding (18-Oct-2020)	661,800

Crude Oil (WTI)



แนวรับ	แนวต้าน
38.50	43
36.50	41.50

ราคาน้ำมันดิบ WTI ยังคงมีทิศทางเชิงลบแบบ Sideway Down มองราคาน้ำมันดิบมีโอกาสชะลอตัวลงที่บริเวณแนวต้าน 41.50-43 ดอลลาร์

Gold Futures

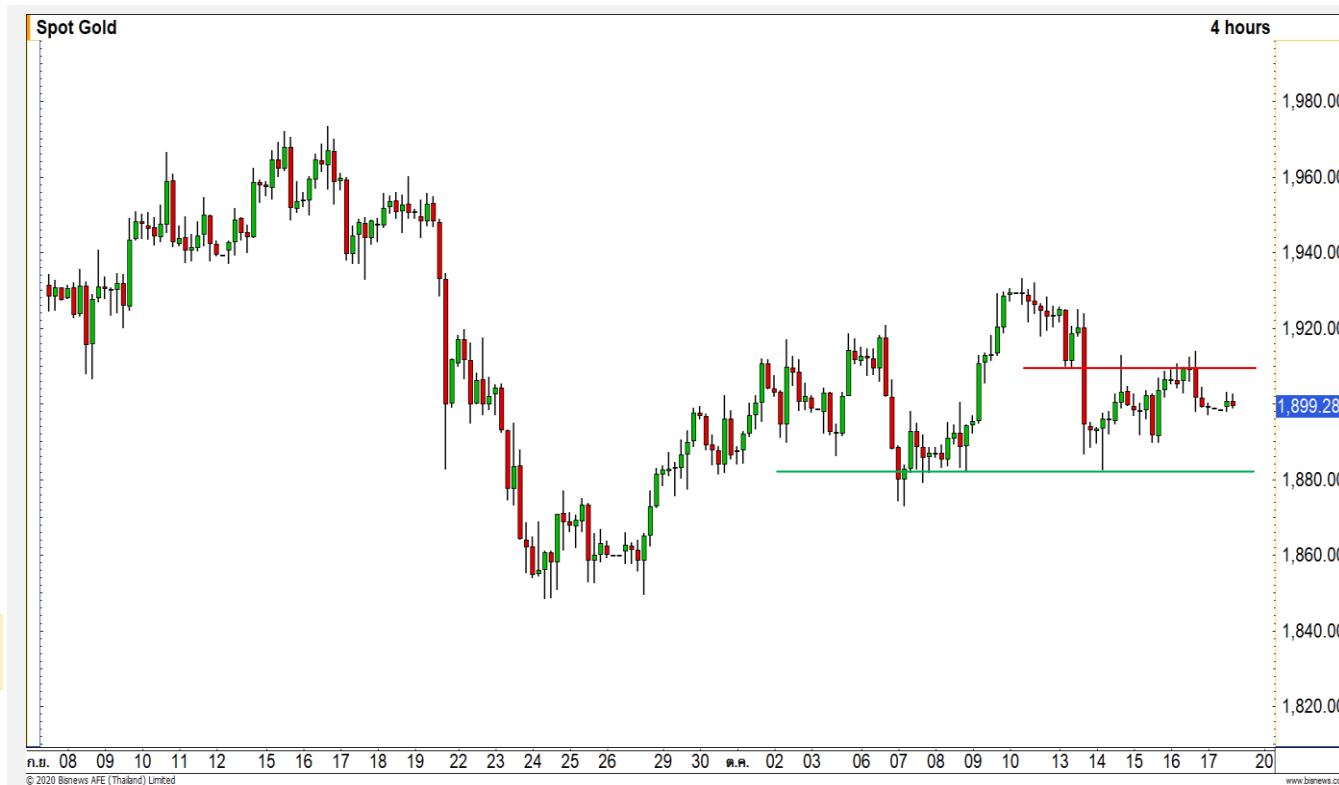
แก่งตัวออกด้านข้างในกรอบ 1870-1910 ดอลลาร์

ภาพทางเทคนิคราย 240 นาที ราคาทองคำยังคงมีทิศทางที่คงเดิม เป็นแก่งตัวเลือกทิศทางในกรอบ 1870-1910 ดอลลาร์ คาดราคาทองคำจะกลับมามีทิศทางที่ชัดเจนอีกครั้ง หลังจากที่สามารถ Breakout ทะลุออกจากกรอบดังกล่าว

คำแนะนำระยะสั้น GOZ20

- พอร์ตว่างและ Wait and See

วันที่ 16 ต.ค. 2020
กองทุน SPDR ขายทองคำ 3.5 ตัน
เหลือที่ระดับ 1,272.56 ตัน



	แนวรับ		แนวต้าน		
	1890	1870	1910	1930	
Contracts		Long	Short	Net	YTD
Institution		5496	4518	978	-1838
Foreign		15654	10958	4696	31612
Local		11327	17001	-5674	-29774

Market Summary & Theoretical Price

SET50 Index Futures

Series	Settle	Change	Vol Contracts	Vol Change	OI	OI Change	Days to Delivery	Theoretical			Div. Yield	Fund Rate	Basis	Premium Discount
								Theoretical	Lower	Upper				
S50K20	891.8	0.0	71	0	0	0	-125	791.71	794.44	777.39	0.02%	1.75%	95.33	100.05
S50M20	875.3	0.0	50159	0	0	0	-93	793.65	795.68	783.00	0.38%	1.75%	78.92	81.70
S50N20	856.3	0.0	77	0	0	0	-62	795.47	796.82	788.37	1.04%	1.75%	59.87	60.83
S50U20	794.8	0.0	39907	0	0	0	-1	796.44	796.46	796.32	2.03%	1.75%	-1.67	-1.68
S50Z20	793.9	0.0	165665	0	373073	0	90	793.82	791.85	804.13	3.08%	1.75%	-2.53	0.08
S50H21	789.4	0.0	7086	0	13165	0	181	790.55	786.60	811.28	3.24%	1.75%	-7.03	-1.15

S50K20

Series	Settle	Change	Vol Contracts	Vol Change	OI	OI Change	Days to Delivery	Theoretical			Premium / Discount	Risk Free Rate
								Theoretical	Lower	Upper		
GFM20	25968.8398	0	211	0	542	0	-93	28369	28442	27988	-2400.30	1.75%
GFQ20	28980.6504	0	183	0	490	0	-33	28451	28477	28316	529.53	1.75%
GFV20	28360	0	76	0	303	0	29	28536	28513	28655	-175.82	1.75%

Gold Online Futures

Series	Settle	Change	Vol Contracts	Vol Change	OI	OI Change	Days to Delivery	Theoretical
GOM20	1768.80	0.00	7623	0	3082	0	-93	1886.64

USD Futures

Series	Settle	OI Change	Days to Delivery	Theoretical	Basis
USDK20	31.87	0.00	-125	31.32	0.23
USDM20	30.93	0.00	-93	31.40	-0.71
USDN20	31.38	0.00	-62	31.48	-0.25
USDU20	31.70	0.00	-1	31.63	0.06

DISCLAIMER: รายงานฉบับนี้จัดทำโดยบริษัทหลักทรัพย์ ฟินันเซีย ไซรัส จำกัด (มหาชน) "บริษัท" ข้อมูลที่ปรากฏในรายงานฉบับนี้ถูกจัดทำขึ้นบนพื้นฐานของแหล่งข้อมูลที่เราหรือเราเชื่อว่ามีคุณภาพ เชื่อถือได้ และมีความถูกต้อง อย่างไรก็ตามบริษัทไม่รับรองความถูกต้องครบถ้วนของข้อมูลดังกล่าว ข้อมูลและความเห็นที่ปรากฏอยู่ในรายงานฉบับนี้อาจมีการเปลี่ยนแปลง แก้ไข หรือเพิ่มเติมได้ตลอดเวลาโดยไม่ต้องแจ้งให้ทราบล่วงหน้า บริษัทไม่มีความประสงค์ที่จะชักจูงหรือชี้ชวนให้ผู้ลงทุน ลงทุนซื้อหรือขายหลักทรัพย์ตามที่ปรากฏในรายงานฉบับนี้ รวมทั้งบริษัทไม่รับประกันผลตอบแทนหรือราคาของหลักทรัพย์ตามข้อมูลที่ปรากฏแต่อย่างใด บริษัทจึงไม่รับผิดชอบต่อความเสียหายใดๆ ที่เกิดขึ้นจากการนำข้อมูลหรือความเห็นในรายงานฉบับนี้ไปใช้ไม่ว่ากรณีใดก็ตาม ผู้ลงทุนควรศึกษาข้อมูลและใช้ดุลยพินิจอย่างรอบคอบในการตัดสินใจลงทุน

บริษัทขอสงวนลิขสิทธิ์ในข้อมูลและความเห็นที่ปรากฏอยู่ในรายงานฉบับนี้ ห้ามมิให้ผู้ใดนำข้อมูลและความเห็นในรายงานฉบับนี้ไปใช้ประโยชน์ คัดลอก ดัดแปลง ทำซ้ำ นำออกแสดงหรือเผยแพร่ต่อสาธารณชนไม่ว่าทั้งหมดหรือบางส่วน โดยไม่ได้รับอนุญาตเป็นลายลักษณ์อักษรจากบริษัทล่วงหน้า การลงทุนในหลักทรัพย์มีความเสี่ยง ผู้ลงทุนควรศึกษาข้อมูลและพิจารณาอย่างรอบคอบก่อนการตัดสินใจลงทุน

บริษัทหลักทรัพย์ ฟินันเซีย ไซรัส จำกัด (มหาชน) อาจเป็นผู้ดูแลสภาพคล่อง (Market Maker) และผู้ออกใบสำคัญแสดงสิทธิอนุพันธ์ (Derivative Warrants) บนหลักทรัพย์ AAV, ADVANC, AEONTS, AMATA, ANAN, AOT, AP, BANPU, BBL, BCH, BCP, BCPG, BDMS, BEAUTY, BEC, BEM, BGRIM, BH, BJC, BLAND, BPP, BTS, CBG, CENTEL, CHG, CK, CKP, COM7, CPALL, CPF, CPN, DELTA, DTAC, EA, EGCO, EPG, ERW, ESSO, GFPT, GLOBAL, GPSC, GULF, GUNKUL, HANA, HMPRO, INTUCH, IRPC, IVL, JAS, JMT, KBANK, KCE, KKP, KTB, KTC, LH, MAJOR, MBK, MEGA, MINT, MTC, ORI, OSP, PLANB, PRM, PSH, PSL, PTG, PTT, PTTEP, PTTGC, QH, RATCH, ROBINS, RS, SAWAD, SCB, SCC, SGP, SIRI, SPALI, SPRC, STA, STEC, SUPER, TASCOS, TCAP, THAI, THANI, TISCO, TKN, TMB, TOA, TOP, TPIPP, TRUE, TTW, TU, TVO, WHA และ SET50 Future โดยบริษัทฯ อาจจัดทำบทวิเคราะห์ของหลักทรัพย์อ้างอิงดังกล่าว ดังนั้น นักลงทุนควรศึกษารายละเอียดในหนังสือชี้ชวนของใบสำคัญแสดงสิทธิอนุพันธ์ดังกล่าวก่อนตัดสินใจลงทุน

หมายเหตุ: ประธานกรรมการของบริษัทหลักทรัพย์ ฟินันเซีย ไซรัส จำกัด (มหาชน) ดำรงตำแหน่งเป็นกรรมการของบริษัท ทู คอร์ปอเรชั่น จำกัด (มหาชน)

Remark : FSS's Chairman is a TRUE's director.