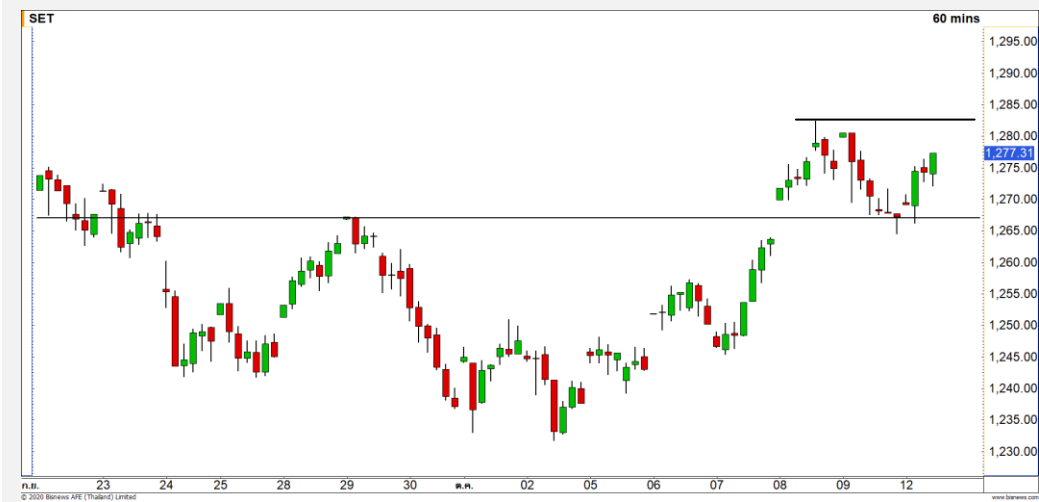


Market Update : หากวันนี้ยืน 1275 จุดได้ภาพจะกลับเป็นบวก



| แนวรับ | | แนวต้าน | |
|--------|------|---------|------|
| 1270 | 1264 | 1280 | 1285 |

SET INDEX ภาพราย 60 นาที เฝ้าดัชนีนี้ปรับตัวขึ้นมาตามที่ได้ประเมินไว้ ล่าสุดกลับมาขึ้นเหนือระดับ 1275 จุด โดยหากวันนี้ดัชนีสามารถยืนปิดเหนือ 1275 จุดได้ ภาพหลักจะกลับเป็นเชิงบวกอีกครั้ง

S50Z20 ภาพราย 60 นาที เฝ้าดัชนีนี้ปรับตัวสลับขึ้นมาตามที่ได้คาดไว้ ล่าสุดกำลังปรับตัวขึ้นทดสอบแนวต้าน 806 จุด ประเมินดัชนีมีโอกาสชะลอตัวลงที่ระดับดังกล่าว

กลยุทธ์ S50Z20

- พอร์ต Long ต้นทุนที่ 795-797 จุด ถือรอทำกำไรที่ 806 จุด ตัดขาดทุนกำไรในกรณีหลุด 800 จุด

| แนวรับ | | แนวต้าน | |
|--------|-----|---------|-----|
| 800 | 794 | 806 | 810 |

Mid-Day Trading



แนวรับ 16.60
แนวต้าน 17.40/17.90
Stop loss 16

JMART : ราคาฟื้นตัวผ่านแนวต้านที่ 16.60 บาทขึ้นสร้างระดับสูงสุดในรอบ 200 วัน คาดราคามีโอกาสฟื้นตัวได้ต่อ



แนวรับ 11.30
แนวต้าน 11.80/12.30
Stop loss 10.80

TKN : ราคาพักตัวลงมาที่แนวรับ 11.30 ซึ่งเป็นแนว Breakout เดิม คาดราคามีโอกาสฟื้นตัวกลับที่บริเวณดังกล่าว

DISCLAIMER: รายงานฉบับนี้จัดทำโดยบริษัทหลักทรัพย์ ฟินันเซีย ไซรัส จำกัด (มหาชน) "บริษัท" ข้อมูลที่ปรากฏในรายงานฉบับนี้ถูกจัดทำขึ้นบนพื้นฐานของแหล่งข้อมูลที่เราเชื่อหรือคิดว่ามีความน่าเชื่อถือ และอย่างไรก็ตามบริษัทไม่รับรองความถูกต้อง ความครบถ้วนของข้อมูลดังกล่าว ข้อมูลและความเห็นที่ปรากฏอยู่ในรายงานฉบับนี้อาจมีการเปลี่ยนแปลง แก้ไข หรือเพิ่มเติมได้ตลอดเวลาโดยไม่ต้องแจ้งให้ทราบล่วงหน้า บริษัทไม่มีความประสงค์ที่จะชักจูงหรือชักชวนให้ผู้ลงทุน ลงทุนซื้อหรือขายหลักทรัพย์ตามที่ปรากฏในรายงานฉบับนี้ รวมทั้งบริษัทไม่ได้รับประกันผลตอบแทนหรือราคาของหลักทรัพย์ตามที่ปรากฏแต่อย่างใด บริษัทจึงไม่รับผิดชอบต่อความเสียหายใดๆ ที่เกิดขึ้นจากการนำข้อมูลหรือความเห็นในรายงานฉบับนี้ไปใช้ไม่ว่ากรณีใดก็ตาม ผู้ลงทุนควรศึกษาข้อมูลและใช้ดุลยพินิจอย่างรอบคอบในการตัดสินใจลงทุน

บริษัทขอสงวนลิขสิทธิ์ในข้อมูลและความเห็นที่ปรากฏอยู่ในรายงานฉบับนี้ ห้ามมิให้ผู้ใดนำข้อมูลและความเห็นในรายงานฉบับนี้ไปใช้ประโยชน์ คัดลอก ดัดแปลง ทำซ้ำ นำออกแสดงหรือเผยแพร่ต่อสาธารณชนไม่ว่าทั้งหมดหรือบางส่วน โดยไม่ได้รับอนุญาตเป็นลายลักษณ์อักษรจากบริษัทล่วงหน้า การลงทุนในหลักทรัพย์มีความเสี่ยง ผู้ลงทุนควรศึกษาข้อมูลและพิจารณาอย่างรอบคอบก่อนการตัดสินใจลงทุน

บริษัทหลักทรัพย์ ฟินันเซีย ไซรัส จำกัด (มหาชน) อาจเป็นผู้ดูแลสภาพคล่อง (Market Maker) และผู้ออกใบสำคัญแสดงสิทธิอนุพันธ์ (Derivative Warrants) บนหลักทรัพย์ AAV, ADVANC, AEONTS, AMATA, ANAN, AOT, AP, BANPU, BBL, BCH, BCP, BCPG, BDMS, BEAUTY, BEC, BEM, BGRIM, BH, BJC, BLAND, BPP, BTS, CBG, CENTEL, CHG, CK, CKP, COM7, CPALL, CPF, CPN, DELTA, DTAC, EA, EGCO, EPG, ERW, ESSO, GFPT, GLOBAL, GPSC, GULF, GUNKUL, HANA, HMPRO, INTUCH, IRPC, IVL, JAS, JMT, KBANK, KCE, KKP, KTB, KTC, LH, MAJOR, MBK, MEGA, MINT, MTC, ORI, OSP, PLANB, PRM, PSH, PSL, PTG, PTT, PTTEP, PTTGC, QH, RATCH, ROBINS, RS, SAWAD, SCB, SCC, SGP, SIRI, SPALI, SPRC, STA, STEC, SUPER, TASCO, TCAP, THAI, THANI, TISCO, TKN, TMB, TOA, TOP, TPIPP, TRUE, TTW, TU, TVO, WHA และ SET50 Future โดยบริษัทฯ อาจจัดทำบทวิเคราะห์ของหลักทรัพย์อ้างอิงดังกล่าว ดังนั้น นักลงทุนควรศึกษารายละเอียดในหนังสือชี้ชวนของใบสำคัญแสดงสิทธิอนุพันธ์ดังกล่าวก่อนตัดสินใจลงทุน