



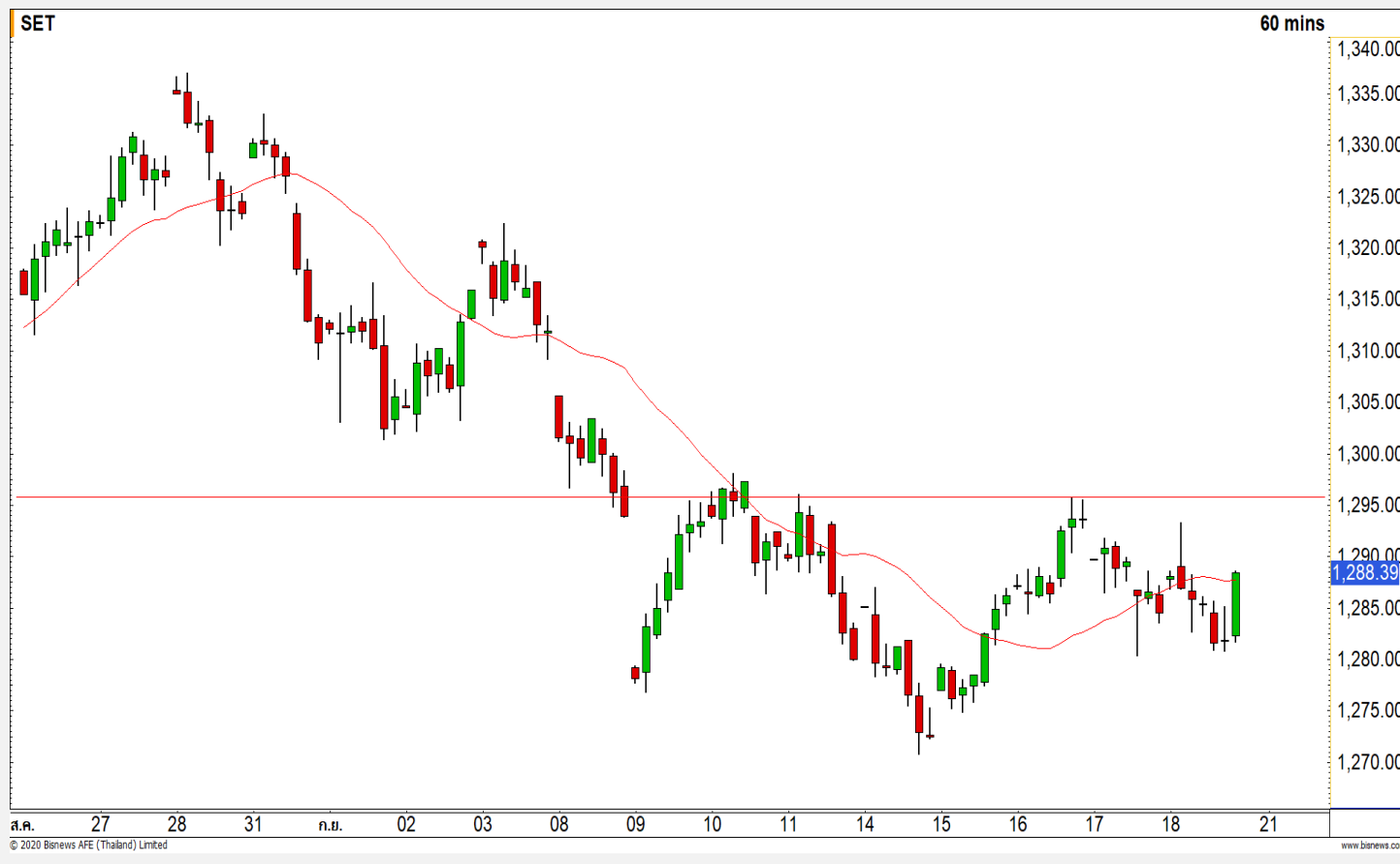
SET INDEX

จับตาดูที่แนวต้าน 1297 จุด

วานนี้ดัชนีปิดที่ระดับ 1288.39 จุด
(+3.99 จุด)

ในวันศุกร์ที่ผ่านมามีดัชนีย่อตัวไม่หลุดแนวรับ 1280 จุด ซึ่งเป็นการไม่ได้สร้างจุดต่ำสุดใหม่ของรอบสั้นนี้ ทำให้เข้านี้มีโอกาสได้เห็นการฟื้นตัวขึ้นมาทดสอบแนวต้าน 1297 จุด

ให้จับตาดูที่ระดับดังกล่าว เนื่องจากหากดัชนีฟื้นตัวขึ้นผ่านไปได้จะทำให้รอบสั้นเริ่มกลับเป็นบวก

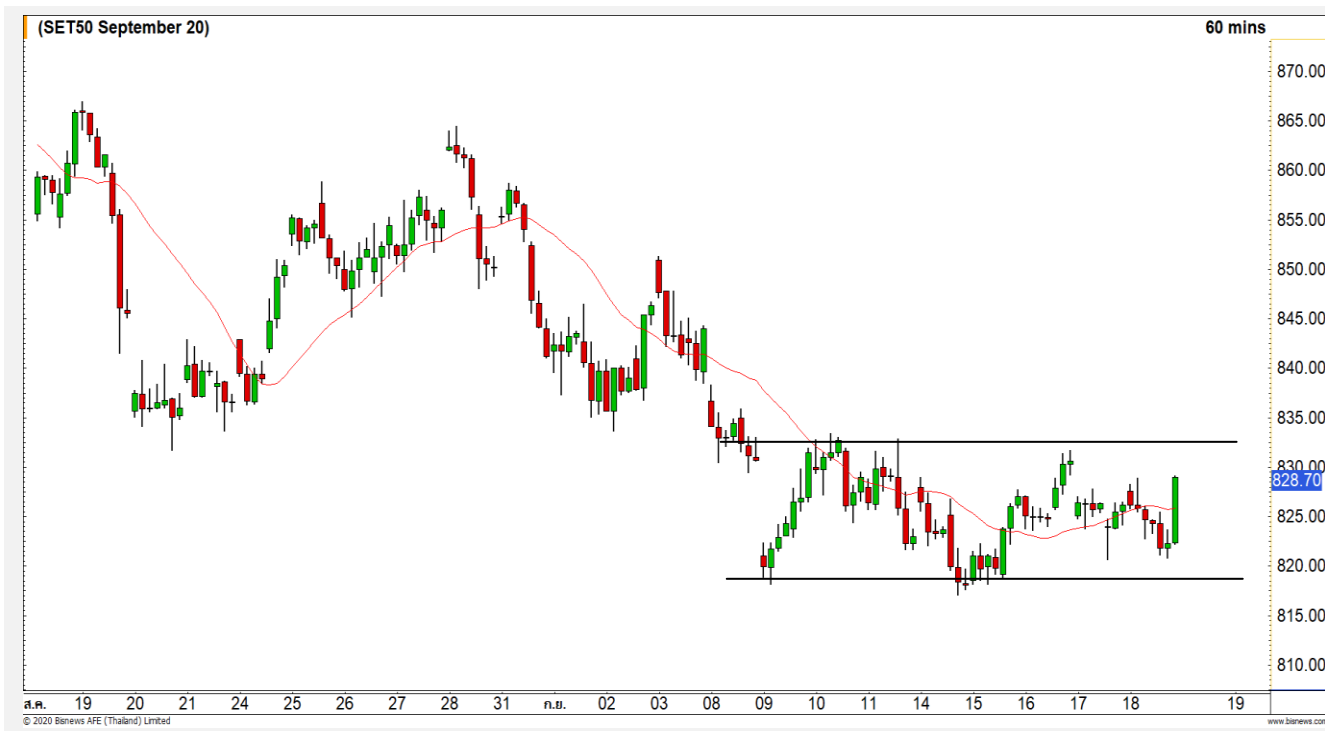


Technical Review

- S50U20 : แถงตัวรอลเลือกทิศทางอีกครั้งในกรอบ 818-833 จุด
- Momentum Trading : TQM,KTC
- Swing Trading : SPVI,BTS
- DW : COM7 (Call)

แนวรับ	1280	1275
แนวต้าน	1297	1305

SET50 Index Futures



แกว่งตัวรอเลือกทิศทางอีกครั้งในรอบ 818-833 จุด

18 ก.ย. 63 นักลงทุนต่างชาติ Short สุทธิ 5,006 สัญญา
 ค่า Basis ของ S50U20 อยู่ที่ระดับ +1.87 จุด
 ภาพทางเทคนิคราย 60 นาที วันศุกร์ที่ผ่านมา ช่วงท้ายตลาดดัชนีฟื้นตัวขึ้นมาปิดบวกได้ หลังจากที ระหว่างวันย่อตัวลงไม่หลุดแนวรับ 818 จุด มองดัชนี แกว่งตัวรอเลือกทิศทางอีกครั้งในรอบ 818-833 จุด เพื่อรอการ Breakout ทางใดทางหนึ่งออกจากกรอบ ดังกล่าวในการกำหนดทิศทาง

	แนวรับ		แนวต้าน		
	822	818	833	840	
Contracts		Long	Short	Net	YTD
Institution		30495	32323	-1828	-8334
Foreign		78748	83754	-5006	131167
Local		89834	83000	6834	-122,833

กลยุทธ์ S50U20

- พอร์ต Short ต้นทุนที่ 825-827 จุด ปิดทำกำไรที่ 822 จุดไปแล้ว
- พอร์ตวางแนวรอ Follow Long เมื่อทะลุผ่านแนวต้าน 833 จุด วางเป้าหมายทำกำไรที่ 840 จุด ตัดขาดทุนกรณีกลับมาหลุด 827 จุด

Top Most Active

CRC



Level 1 Level 2

Support

26.25

25

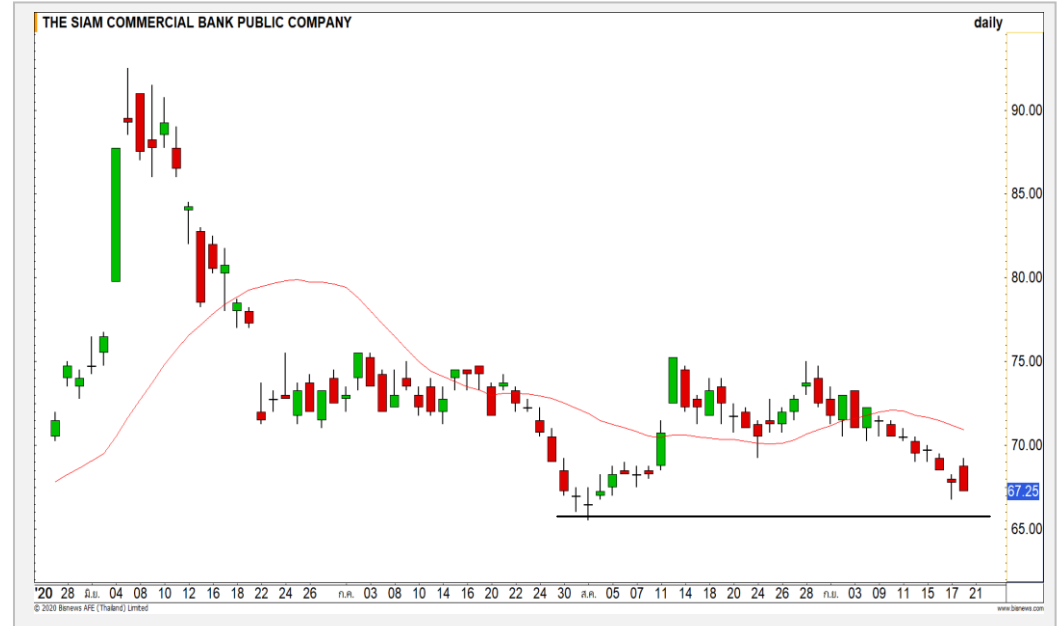
Resistance

29

31.50

CRC : ราคาฟื้นตัวไม่ผ่านเส้นค่าเฉลี่ย 20 วัน คาดราคาจะยังอยู่ในรอบการพักตัว โดยมีแนวรับทดสอบที่ 26.25 บาท

SCB



Level 1

Level 2

Support

66.75

65.50

Resistance

69.50

71

SCB : ราคากำลังพักตัวปรับฐานใหม่ วางแนวรับที่ 65.50 บาท คาดราคามีโอกาสสร้างฐานใหม่ที่ระดับสูงกว่าอีกครั้ง

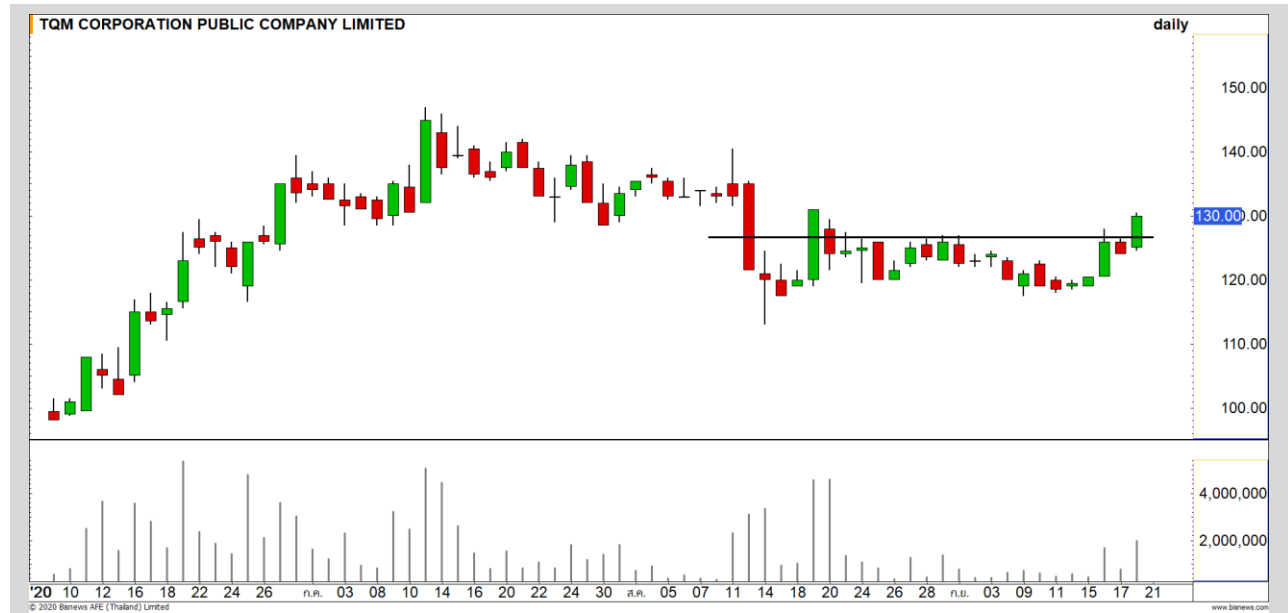
Momentum Trading

TQM

Support | 128
Resistance | 135/138.50
Stop loss | 124

คำแนะนำระยะสั้น (BUY)

ราคาปรับตัวทะลุผ่านแนวต้านแรกที่ 128 บาทขึ้นมา พร้อมด้วยปริมาณการซื้อขายที่หนาแน่น คาดราคากลับเข้าสู่รอบการปรับตัวอีกครั้ง



KTC

Support | 33
Resistance | 34.50/36
Stop loss | 32

คำแนะนำระยะสั้น (BUY)

ราคาปรับตัวขึ้นปิดเหนือแนวต้านแรกที่ 33 บาท เป็นการดึงภาพเชิงบวกกลับเข้ามาอีกครั้ง วางแนวต้านถัดไปที่ 34.50 บาท



Swing Trading



Support	3.00
Resistance	3.20/3.30
Stop loss	2.90

คำแนะนำระยะสั้น (BUY)

ราคากำลังย่อตัวลงสะสมกำลังที่แนวรับ 2.90 บาท โดยทิศทางยังเป็นเชิงบวกอยู่ มองสามารถใช้เป็นจังหวะในการเข้าสะสมได้อีกครั้ง

SPVI



Support	9.95
Resistance	10.50/10.70
Stop loss	9.80

คำแนะนำระยะสั้น (BUY)

ราคากำลังพักสร้างฐานที่แนวรับ 9.95 บาท ล่าสุดเริ่มเห็นสัญญาณการฟื้นตัวเข้ามาจาก Stochastic ที่ส่งสัญญาณ Oversold

BTS

COM7 : COM724C2012A



แนวรับ		แนวต้าน	
40.50	39.75	42	43

ในภาพรายชั่วโมงราคาปรับตัวขึ้นทะลุแนวต้านแรกที่ 40.50 บาท ดึงรอบสั้นนี้กลับเป็นบวกอีกครั้ง วางแนวต้านถัดไปที่ 42 บาท

ตัดขาดทุนกรณีหลุด 39.50 บาท



สอบถามข้อมูลเพิ่มเติม

โทรศัพท์ 02-658-9915
Email: dw@fnsyrus.com
Line: @dw24

ตารางราคา

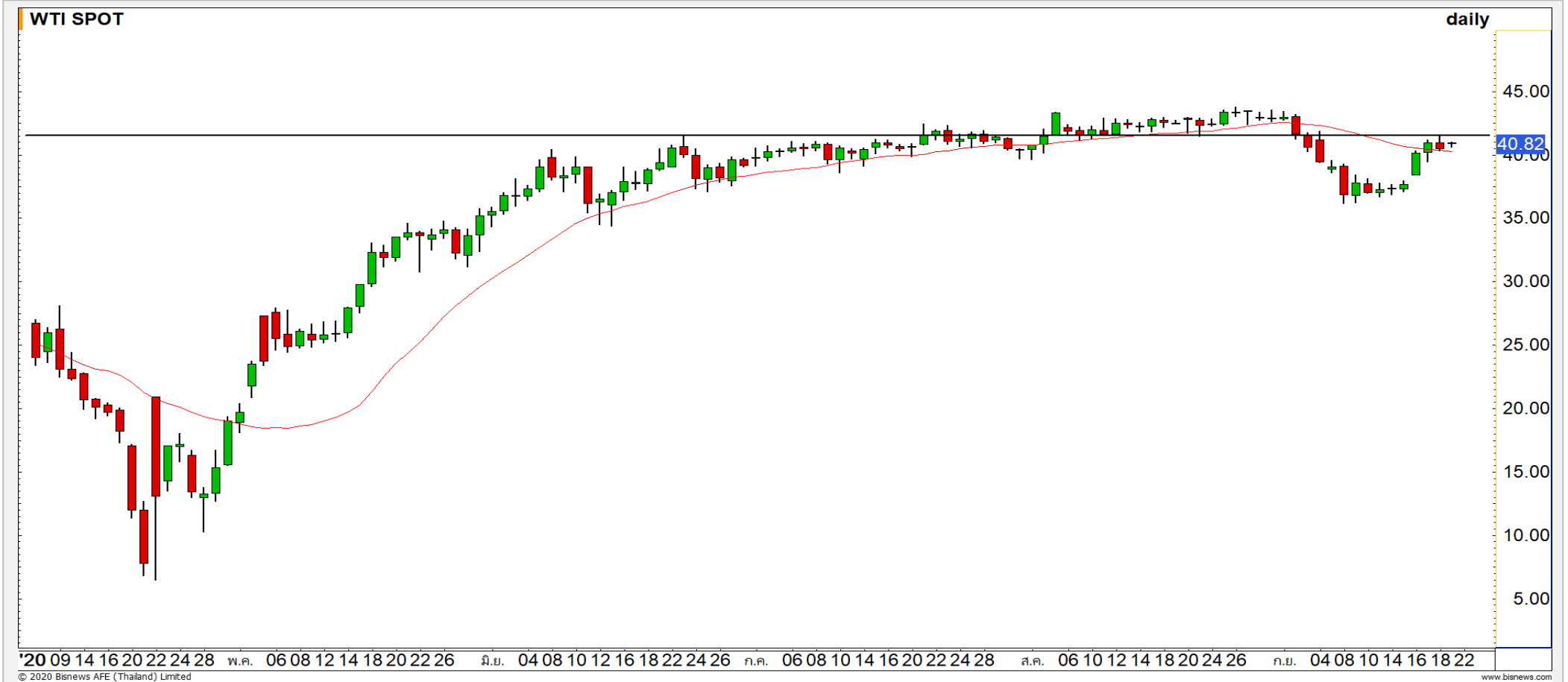
* ตารางราคาใช้เปรียบเทียบในการซื้อขายช่วง market open เท่านั้น ไม่รวมช่วง market call

Name	COM724C2012A	Implied Volatility	75.00%
Underlying	COM7	Delta	52.30%
Type	Call	Listing Date	05-Aug-2020
Strike	43.060	Last Trading Date	18-Dec-2020
Conversion Ratio	12.90000	Expire Date(Maturity Date)	23-Dec-2020
Moneyess	-4.78% OTM	outstanding (20-Sep-2020)	2,150,500

Underlying Bid*	DW Bid Price(THB) *				
	21-Sep-2020	22-Sep-2020	23-Sep-2020	24-Sep-2020	25-Sep-2020
42.00	0.44	0.44	0.44	0.44	0.43
41.75	0.43	0.43	0.43	0.43	0.42
41.50	0.42	0.42	0.42	0.42	0.41
41.25	0.41	0.41	0.41	0.41	0.40
41.00	0.40	0.40	0.40	0.40	0.39
40.75	0.39	0.39	0.39	0.39	0.38
40.50	0.38	0.38	0.38	0.38	0.37
40.25	0.37	0.37	0.37	0.37	0.36
40.00	0.36	0.36	0.36	0.36	0.35

*

Crude Oil (WTI)



แนวรับ	แนวต้าน
39.50	41.50
38.50	42.50

ราคาน้ำมันดิบ WTI เริ่มเห็นการชะลอตัวลงที่แนวต้าน 41.50 ดอลลาร์ ยังคงให้น้ำหนักทิศทางหลักที่ยังเป็นเชิงลบแบบทยอยอ่อนตัวลง วางแนวรับแรกที่ 39.50 ดอลลาร์

Gold Futures

ยังคงแกว่งตัวในกรอบเลือกทิศทางที่ 1937-1967 ดอลลาร์

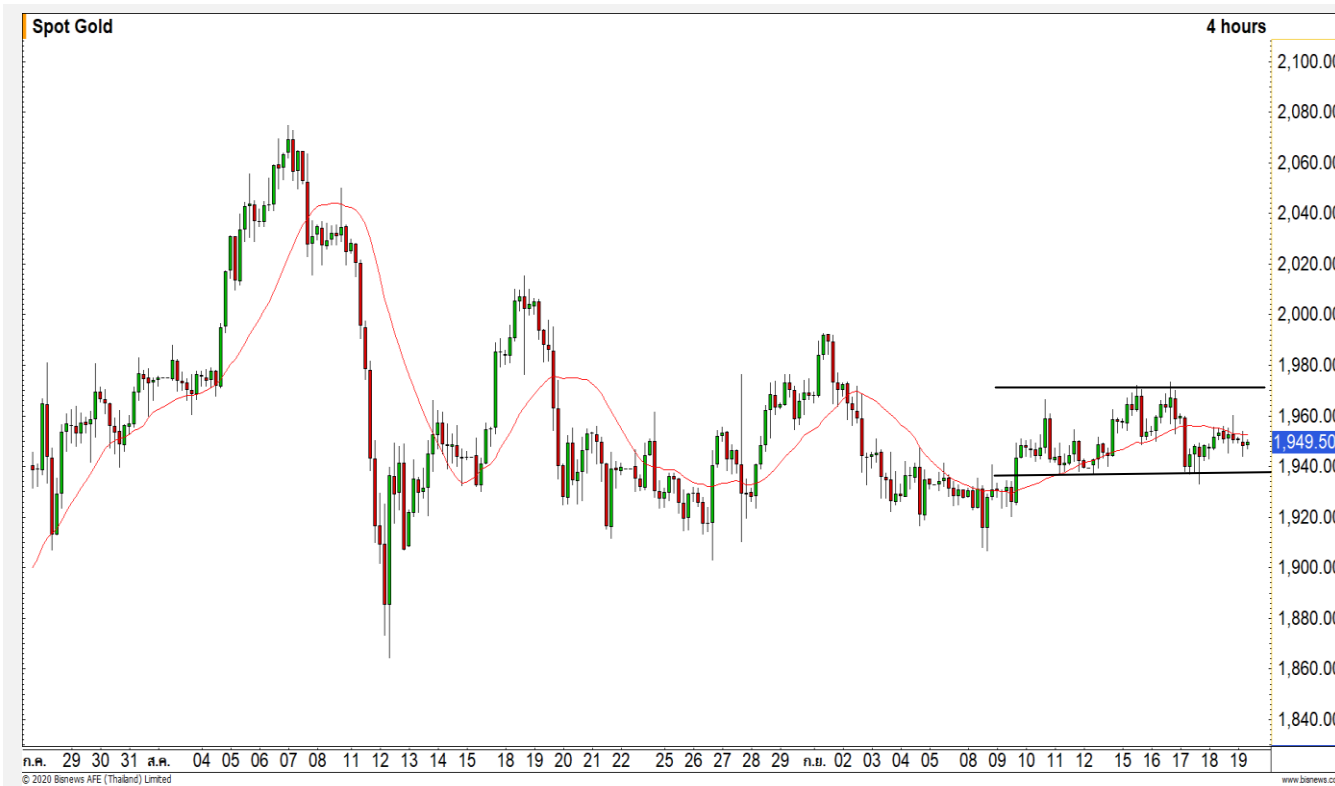
นักลงทุนเริ่มกลับเข้ามาสะสมทองคำหลังจากที่เงินสกุลดอลลาร์ที่อ่อนค่าลง

ภาพทางเทคนิคราคาทองคำในราย 240 นาที ยังคงมีภาพที่คงเดิมไม่เปลี่ยนแปลงจากวันศุกร์ที่ผ่านมา โดยเป็นการแกว่งตัวในกรอบ 1937-1967 ดอลลาร์ เพื่อรอการ Breakout ในการเลือกทิศทางในอนาคตอีกครั้ง

คำแนะนำระยะสั้น GOU20

- พอร์ตว่างและ Wait and See

วันที่ 18 ก.ย. 2020
กองทุน SPDR ซื้อทองคำ 12.85 ตัน
ลงมาที่ระดับ 1,259.84 ตัน



	แนวรับ		แนวต้าน		
	1937	1920	1967	1975	
Contracts		Long	Short	Net	YTD
Institution		5766	4036	1730	-4378
Foreign		16089	13097	2992	131167
Local		12209	16931	-4722	-122833

Market Summary & Theoretical Price

SET50 Index Futures

Series	Settle	Change	Vol Contracts	Vol Change	OI	OI Change	Days to Delivery	Theoretical			Div. Yield	Fund Rate	Basis	Premium Discount
								Theoretical	Lower	Upper				
S50K20	891.8	0.0	71	0	0	0	-116	822.28	824.91	808.49	0.02%	1.75%	64.93	69.48
S50M20	875.3	0.0	50159	0	0	0	-84	824.22	826.13	814.23	0.38%	1.75%	48.52	51.13
S50N20	856.3	0.0	77	0	0	0	-53	825.98	827.18	819.67	1.04%	1.75%	29.47	30.32
S50U20	828.7	0.0	155461	0	333782	0	8	826.78	826.60	827.73	2.03%	1.75%	1.87	1.92
S50Z20	826.6	0.0	38802	0	70341	0	99	823.85	821.60	835.62	3.08%	1.75%	-0.23	2.75
S50H21	822.5	0.0	3400	0	8776	0	190	820.42	816.11	843.01	3.24%	1.75%	-4.33	2.08

S50K20

Series	Settle	Change	Vol Contracts	Vol Change	OI	OI Change	Days to Delivery	Theoretical			Premium / Discount	Risk Free Rate
								Theoretical	Lower	Upper		
GFM20	25968.8398	0	211	0	542	0	-84	28614	28681	28267	-2645.61	1.75%
GFQ20	28980.6504	0	183	0	490	0	-24	28697	28716	28598	283.56	1.75%
GFV20	28940	0	17	0	303	0	38	28782	28753	28940	157.50	1.75%

Gold Online Futures

Series	Settle	Change	Vol Contracts	Vol Change	OI	OI Change	Days to Delivery	Theoretical
GOM20	1768.80	0.00	7623	0	3082	0	-84	1943.62

USD Futures

Series	Settle	OI Change	Days to Delivery	Theoretical	Basis
USDK20	31.87	0.00	-116	30.69	0.89
USDM20	30.93	0.00	-84	30.76	-0.05
USDN20	31.38	0.00	-53	30.84	0.41
USDU20	31.12	0.00	8	30.99	0.15

DISCLAIMER: รายงานฉบับนี้จัดทำโดยบริษัทหลักทรัพย์ ฟินันเซีย ไซรัส จำกัด (มหาชน) "บริษัท" ข้อมูลที่ปรากฏในรายงานฉบับนี้ถูกจัดทำขึ้นบนพื้นฐานของแหล่งข้อมูลที่เราหรือเราเชื่อว่ามีความน่าเชื่อถือ และมีความถูกต้อง อย่างไรก็ตามบริษัทไม่รับรองความถูกต้องครบถ้วนของข้อมูลดังกล่าว ข้อมูลและความเห็นที่ปรากฏอยู่ในรายงานฉบับนี้อาจมีการเปลี่ยนแปลง แก้ไข หรือเพิ่มเติมได้ตลอดเวลาโดยไม่ต้องแจ้งให้ทราบล่วงหน้า บริษัทไม่มีความประสงค์ที่จะชักจูงหรือชักชวนให้ผู้ลงทุน ลงทุนซื้อหรือขายหลักทรัพย์ตามที่ปรากฏในรายงานฉบับนี้ รวมทั้งบริษัทไม่ได้รับประกันผลตอบแทนหรือราคาของหลักทรัพย์ตามข้อมูลที่ปรากฏแต่อย่างใด บริษัทจึงไม่รับผิดชอบต่อความเสียหายใดๆ ที่เกิดขึ้นจากการนำข้อมูลหรือความเห็นในรายงานฉบับนี้ไปใช้ไม่ว่ากรณีใดก็ตาม ผู้ลงทุนควรศึกษาข้อมูลและใช้ดุลยพินิจอย่างรอบคอบในการตัดสินใจลงทุน

บริษัทขอสงวนลิขสิทธิ์ในข้อมูลและความเห็นที่ปรากฏอยู่ในรายงานฉบับนี้ ห้ามมิให้ผู้ใดนำข้อมูลและความเห็นในรายงานฉบับนี้ไปใช้ประโยชน์ คัดลอก ดัดแปลง ทำซ้ำ นำออกแสดงหรือเผยแพร่ต่อสาธารณชนไม่ว่าทั้งหมดหรือบางส่วน โดยไม่ได้รับอนุญาตเป็นลายลักษณ์อักษรจากบริษัทล่วงหน้า การลงทุนในหลักทรัพย์มีความเสี่ยง ผู้ลงทุนควรศึกษาข้อมูลและพิจารณาอย่างรอบคอบก่อนการตัดสินใจลงทุน

บริษัทหลักทรัพย์ ฟินันเซีย ไซรัส จำกัด (มหาชน) อาจเป็นผู้ดูแลสภาพคล่อง (Market Maker) และผู้ออกใบสำคัญแสดงสิทธิหรืออนุพันธ์ (Derivative Warrants) บนหลักทรัพย์ AAV, ADVANC, AEONTS, AMATA, ANAN, AOT, AP, BANPU, BBL, BCH, BCP, BCPG, BDMS, BEAUTY, BEC, BEM, BGRIM, BH, BJC, BLAND, BPP, BTS, CBG, CENTEL, CHG, CK, CKP, COM7, CPALL, CPF, CPN, DELTA, DTAC, EA, EGCO, EPG, ERW, ESSO, GFPT, GLOBAL, GPSC, GULF, GUNKUL, HANA, HMPRO, INTUCH, IRPC, IVL, JAS, JMT, KBANK, KCE, KKP, KTB, KTC, LH, MAJOR, MBK, MEGA, MINT, MTC, ORI, OSP, PLANB, PRM, PSH, PSL, PTG, PTT, PTTEP, PTTGC, QH, RATCH, ROBINS, RS, SAWAD, SCB, SCC, SGP, SIRI, SPALI, SPRC, STA, STEC, SUPER, TASCO, TCAP, THAI, THANI, TISCO, TKN, TMB, TOA, TOP, TPIPP, TRUE, TTW, TU, TVO, WHA และ SET50 Future โดยบริษัทฯ อาจจัดทำบทวิเคราะห์ของหลักทรัพย์อ้างอิงดังกล่าว ดังนั้น นักลงทุนควรศึกษารายละเอียดในหนังสือชี้ชวนของใบสำคัญแสดงสิทธิหรืออนุพันธ์ดังกล่าวก่อนตัดสินใจลงทุน

หมายเหตุ: ประธานกรรมการของบริษัทหลักทรัพย์ ฟินันเซีย ไซรัส จำกัด (มหาชน) ดำรงตำแหน่งเป็นกรรมการของบริษัท ทู คอร์ปอเรชั่น จำกัด (มหาชน)

Remark : FSS's Chairman is a TRUE's director.