

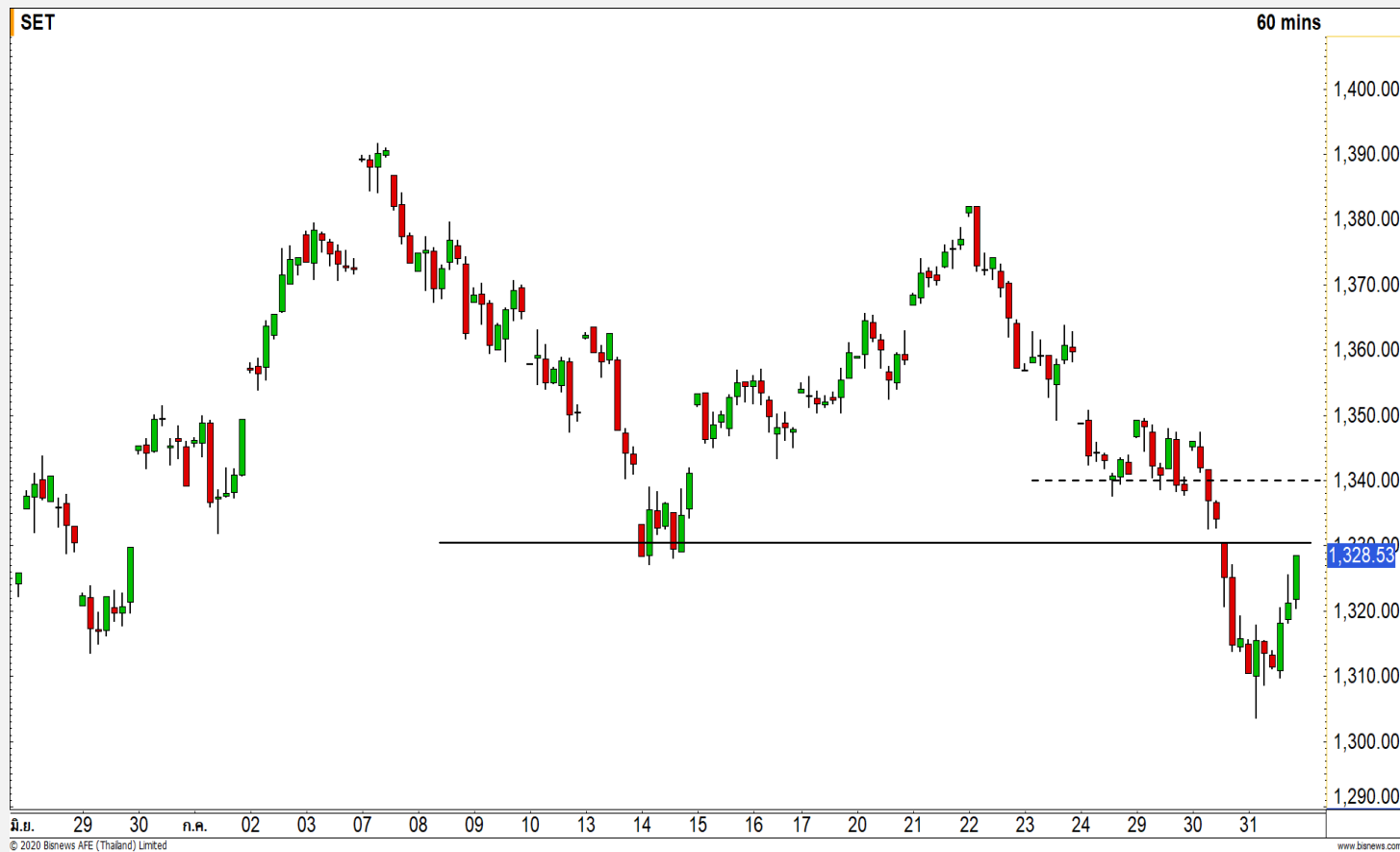


SET INDEX

การฟื้นตัวของดัชนีมีโอกาสชะลอตัวที่แนวต้าน 1340 จุด

วานนี้ดัชนีปิดที่ระดับ 1328.53 จุด (+12.79 จุด)

วันศุกร์ที่ผ่านมามีดัชนีย่อตัวลงใกล้แนวรับ 1300 จุดแล้วฟื้นตัวกลับขึ้นมาตามที่คาดไว้ แต่คงมุมมองการฟื้นตัวนี้เป็นการฟื้นตัวกลับในทิศทาง Sideway Down โดยมองการฟื้นตัวกลับรอบนี้มีแนวต้านรอทดสอบที่ 1340 จุด และประเมินดัชนีเผชิญแรงขายกดดันออกมาที่ระดับดังกล่าว



Technical Review

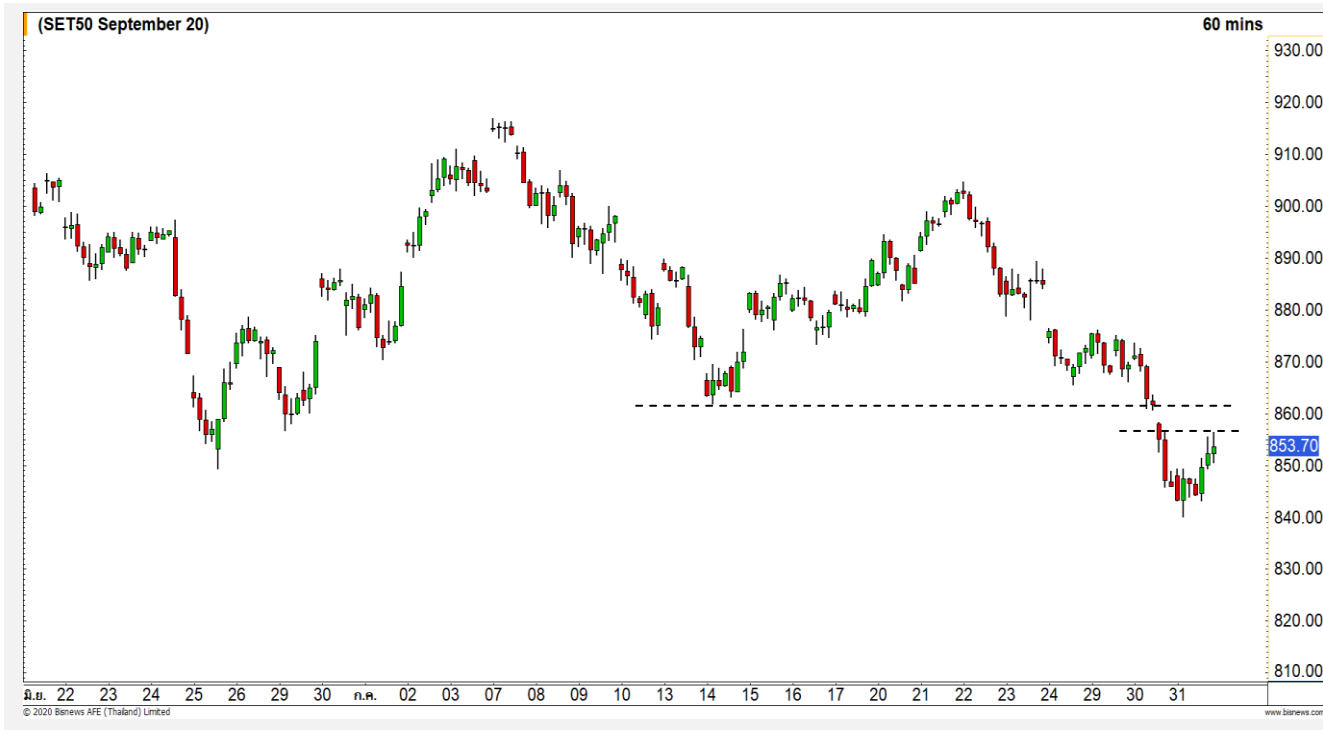
- S50U20 : ดัชนีมีโอกาสติดที่แนวต้านบริเวณ Gap ที่ 858-862 จุด
- Momentum Trading : PYLON,DOHOME
- Swing Trading : GPSC,MCS
- DW : EA (Call)

แนวรับ	1325	1315
แนวต้าน	1330	1340

ทีมนักวิเคราะห์ | จิตรา อมรธรรม
เลขที่ทะเบียน : 014530
02-646-9877

ณัฐวุฒิ ศิริแสงชัยกุล (ผู้ช่วยนักวิเคราะห์)

SET50 Index Futures



ดัชนีมีโอกาสติดที่แนวต้านบริเวณ Gap ที่ 858-862 จุด

31 ก.ค. 63 นักลงทุนต่างชาติ Long สุทธิ 12,626 สัญญา
 ค่า Basis ของ S50U20 อยู่ที่ระดับ -9.28 จุด
 ภาพทางเทคนิคคราย 60 นาที วันศุกร์ที่ผ่านมา ดัชนีปรับตัวขึ้นมาจากแนวรับ 840 จุด มองเป็นเพียงการตั้งสลับในทิศทาง Sideway มองการปรับตัวสลับนี้มีโอกาสติดที่แนวต้านบริเวณ Gap ที่ 858-862 จุด
 โดยหากดัชนียังไม่สามารถยืน 876 จุดได้ ภาพหลักยังให้น้ำหนักเป็นลบ

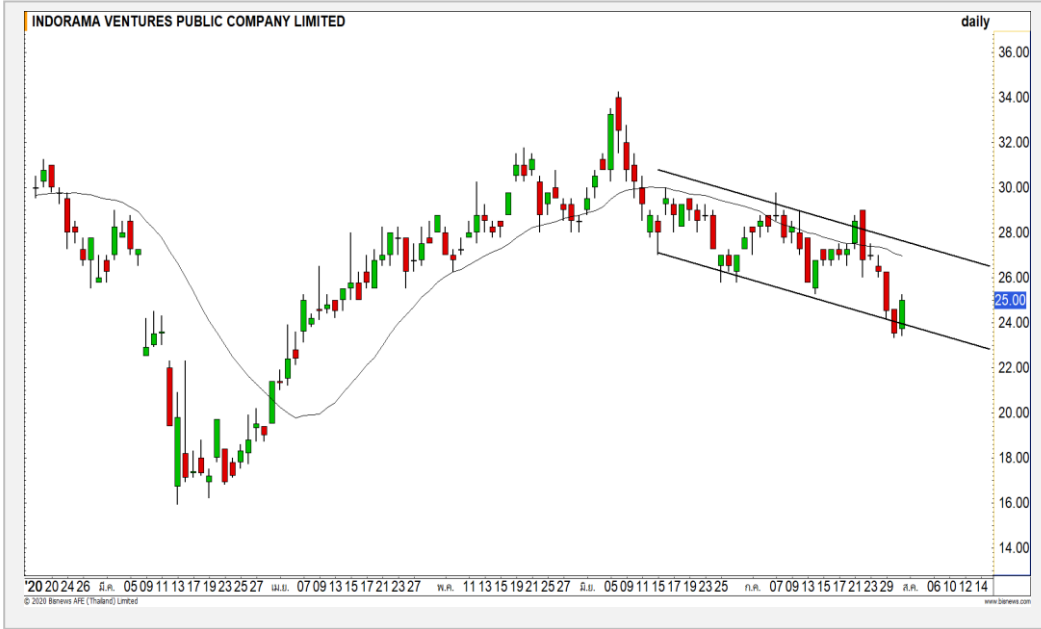
	แนวรับ		แนวต้าน		YTD
	850	844	858	862	
Contracts	Long	Short	Net		
Institution	30764	30268	496		-6920
Foreign	72850	60224	12626		100055
Local	92943	106065	-13122		-93,135

กลยุทธ์ S50U20

- พอร์ตวางแนวรอเปิด Short ที่ 862 จุด วางเป้าหมายทำกำไรที่ 850 จุด ตัดขาดทุนกรณีทะลุ 870 จุด

Top Most Active

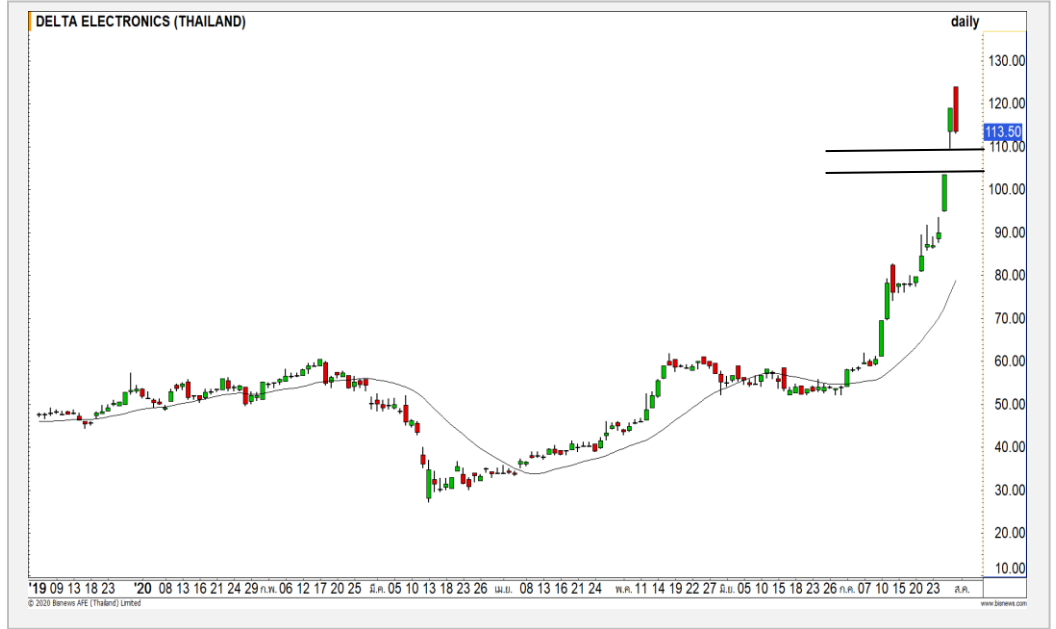
IVL



	Level 1	Level 2
Support	24	23.50
Resistance	25.50	27.50

IVL : การแกว่งตัวของราคาช่วงนี้อยู่ในกรอบ Downtrend Channel ล่าสุด ราคาย่อตัวลงมากรอบล่างที่ 24 บาท คาดราคาฟื้นตัวกลับระยะสั้น

DELTA



	Level 1	Level 2
Support	109	103.50
Resistance	123	128

DELTA : ราคาเกิดสัญญาณเชิงลบทางเทคนิคในระยะสั้นเข้ามาจากแท่งเทียน Big Black มองราคาเสี่ยงย่อตัวลงมาที่บริเวณ Gap 103.50-109 บาท

PYLON

Support	4.98
Resistance	5.40/5.60
Stop loss	4.76

คำแนะนำระยะสั้น (BUY)

ราคาปรับตัวทะลุผ่าน Downtrend Line ขึ้นมาพร้อมกับปริมาณการซื้อขายที่หนาแน่นพร้อมสร้างจุดสูงใหม่ คาดราคามีโอกาสปรับตัวต่อเนื่อง



DOHOME

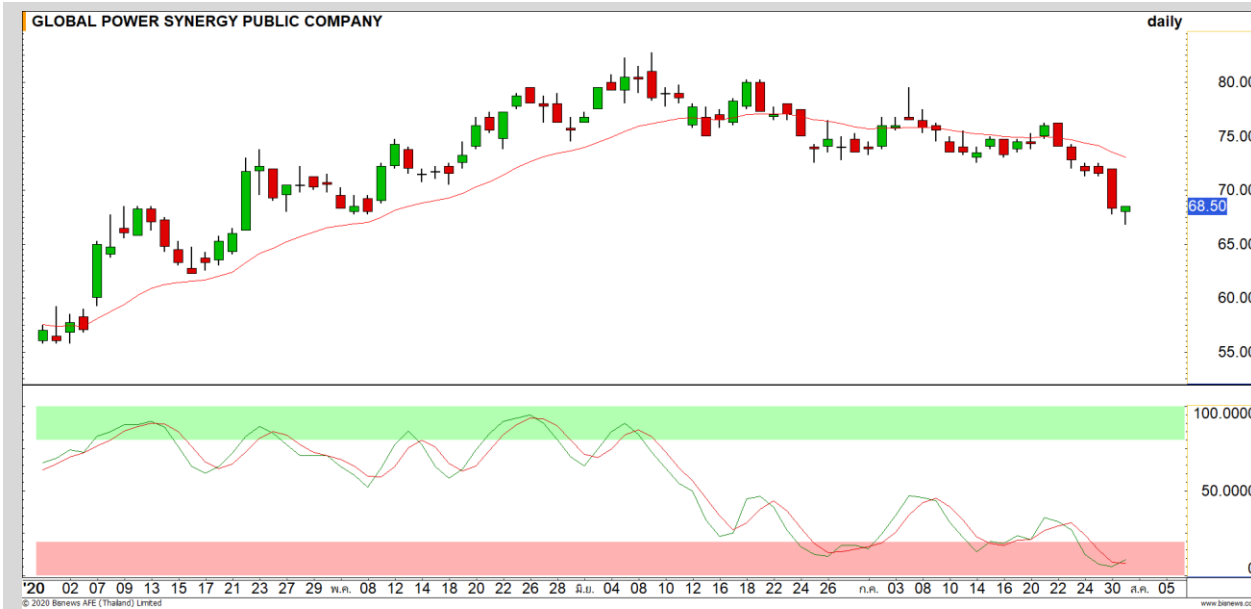
Support	12.40
Resistance	12.90/13.20
Stop loss	11.90

คำแนะนำระยะสั้น (BUY)

ราคาปรับตัวทะลุผ่านแนวต้าน 12.40 บาท ขึ้นสร้าง All Time High แสดงถึง Momentum ระยะสั้นที่แข็งแกร่งกว่าตลาด



Swing Trading

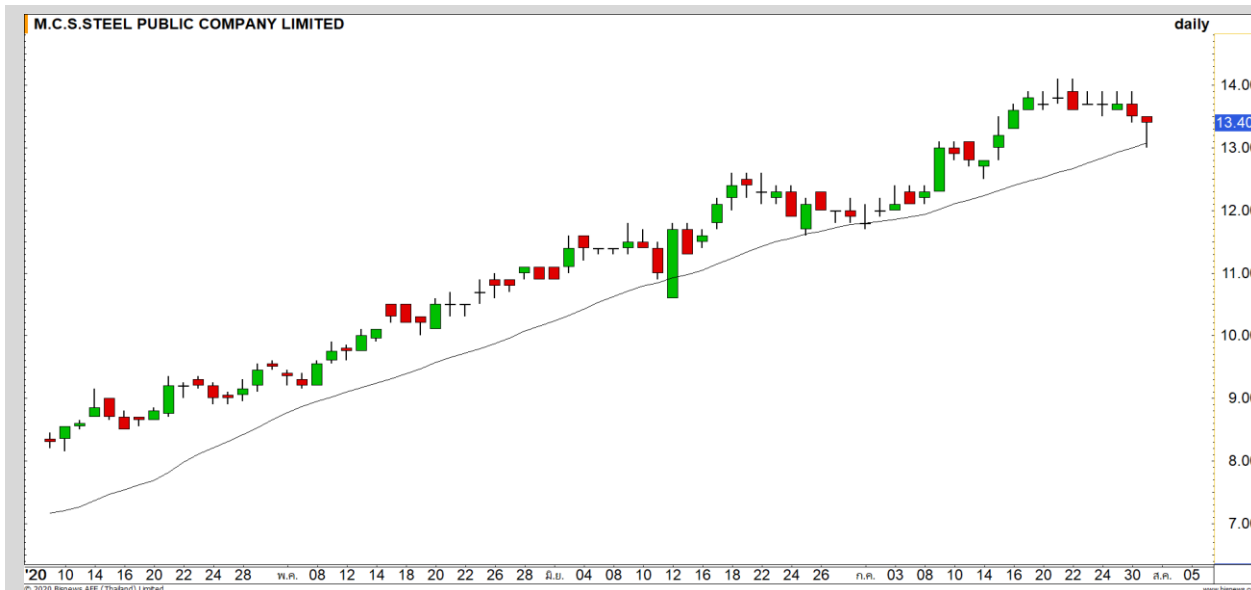


Support	68
Resistance	71/72.50
Stop loss	66.50

คำแนะนำระยะสั้น (BUY)

ราคาเกิดสัญญาณฟื้นตัวจากแท่งเทียน Hammer และ Stochastic Oversold คาดราคาจะจุกกลับระยะสั้น

GPSC



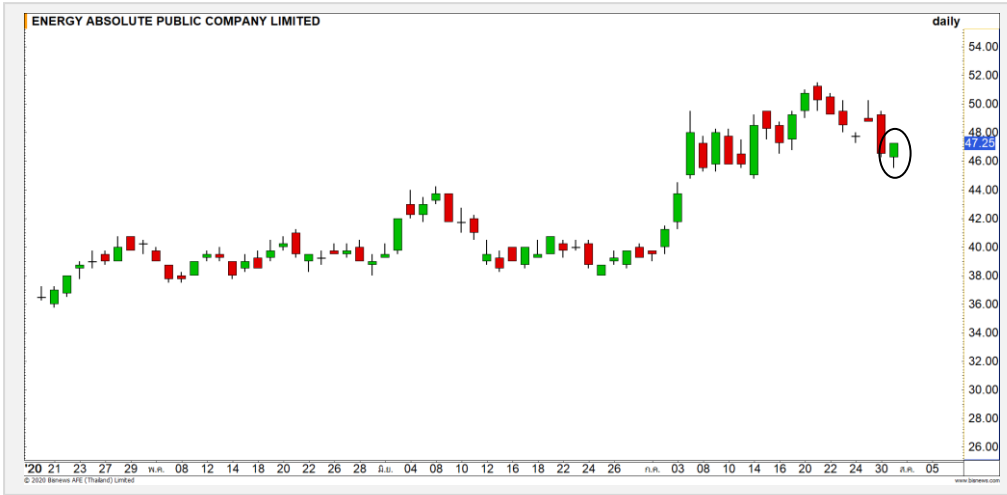
Support	13.20
Resistance	14.10
Stop loss	12.80

คำแนะนำระยะสั้น (BUY)

ราคามีสัญญาณเชิงบวกจากแท่งเทียน Hammer ที่เส้นค่าเฉลี่ย 20 วัน ทิศทางยังประกอบภาพเชิงบวกไว้ได้ ประเมินราคามีโอกาสฟื้นตัวกลับตามทิศทางเดิม

MCS

EA : EA24C2008A



แนวรับ		แนวต้าน	
46.75	45	49.25	50.50

ราคาเกิดสัญญาณกลับตัวระยะสั้นจากแท่งเทียน Hammer เมื่อย่อตัวลงมาใกล้แนวรับ 45 บาท คาดราคามีโอกาสเกิด Technical Rebound

ตัดขาดทุนกรณีหลุด 44.75บาท



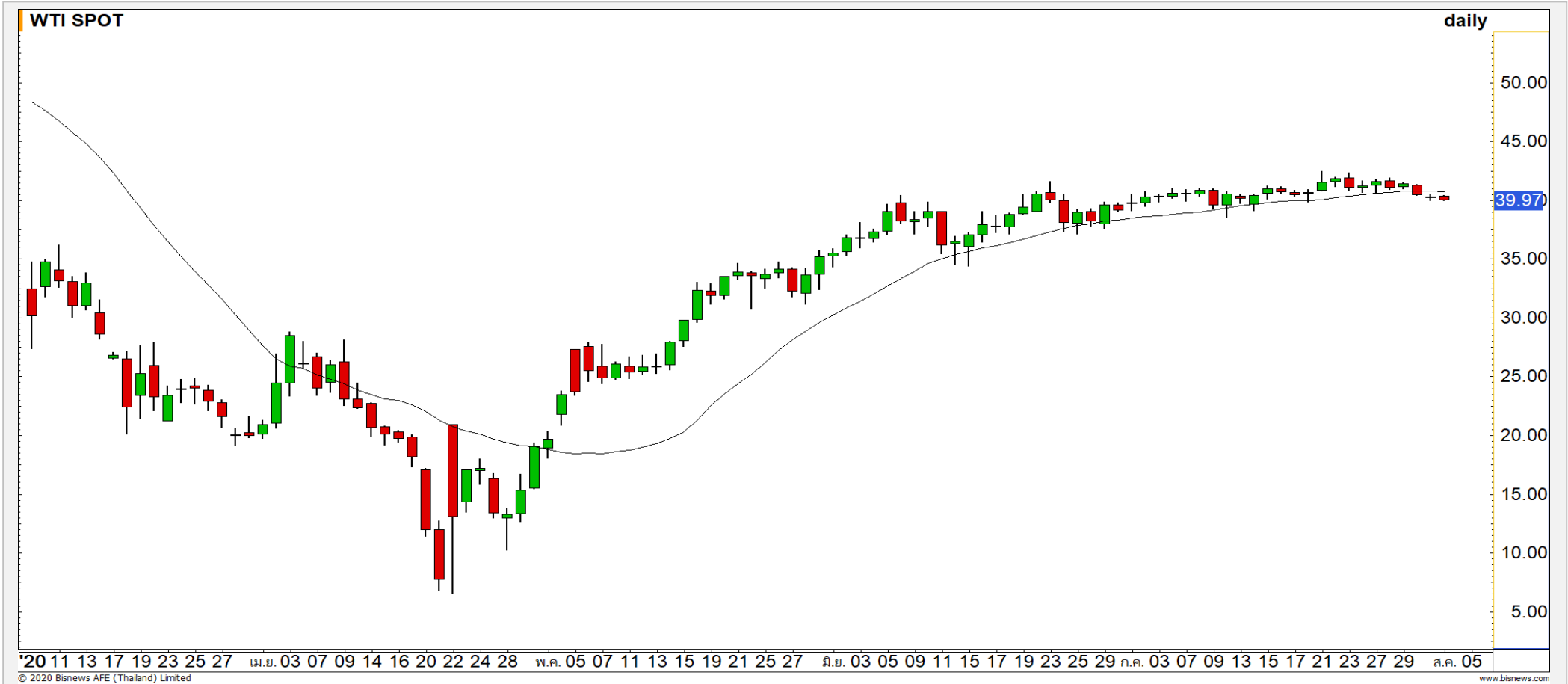
สอบถามข้อมูลเพิ่มเติม
โทรศัพท์ 02-658-9915
Email: dw@fnsyrus.com
Line: @dw24

ตารางราคา
* ตารางราคาใช้เปรียบเทียบในการซื้อขายช่วง market open เท่านั้น ไม่รวมช่วง market call

Name	EA24C2008A	Implied Volatility	95.00%
Underlying	EA	Delta	39.74%
Type	Call	Listing Date	23-Apr-2020
Strike	52.140	Last Trading Date	31-Aug-2020
Conversion Ratio	10.80000	Expire Date(Maturity Date)	03-Sep-2020
Moneyess	-9.86% OTM	outstanding (02-Aug-2020)	629,200

Underlying Bid*	DW Bid Price(THB) *				
	03-Aug-2020	04-Aug-2020	05-Aug-2020	06-Aug-2020	07-Aug-2020
48.00	0.32	0.31	0.30	0.29	0.28
47.75	0.31	0.30	0.29	0.28	0.27
47.50	0.30	0.29	0.28	0.27	0.27
47.25	0.29	0.28	0.27	0.26	0.26
47.00	0.28	0.27	0.26	0.26	0.25
46.75	0.27	0.26	0.26	0.25	0.24
46.50	0.26	0.25	0.25	0.24	0.23
46.25	0.25	0.25	0.24	0.23	0.22
46.00	0.24	0.24	0.23	0.22	0.21

Crude Oil (WTI)



แนวรับ	แนวต้าน
39	42.50
38	41.50

ราคาน้ำมันดิบ WTI ย่อตัวลงหลุดแนวรับ 40 ดอลลาร์ เริ่มมีสัญญาณของทิศทางเชิงลบกลับเข้ามาอีกครั้ง

Gold Futures

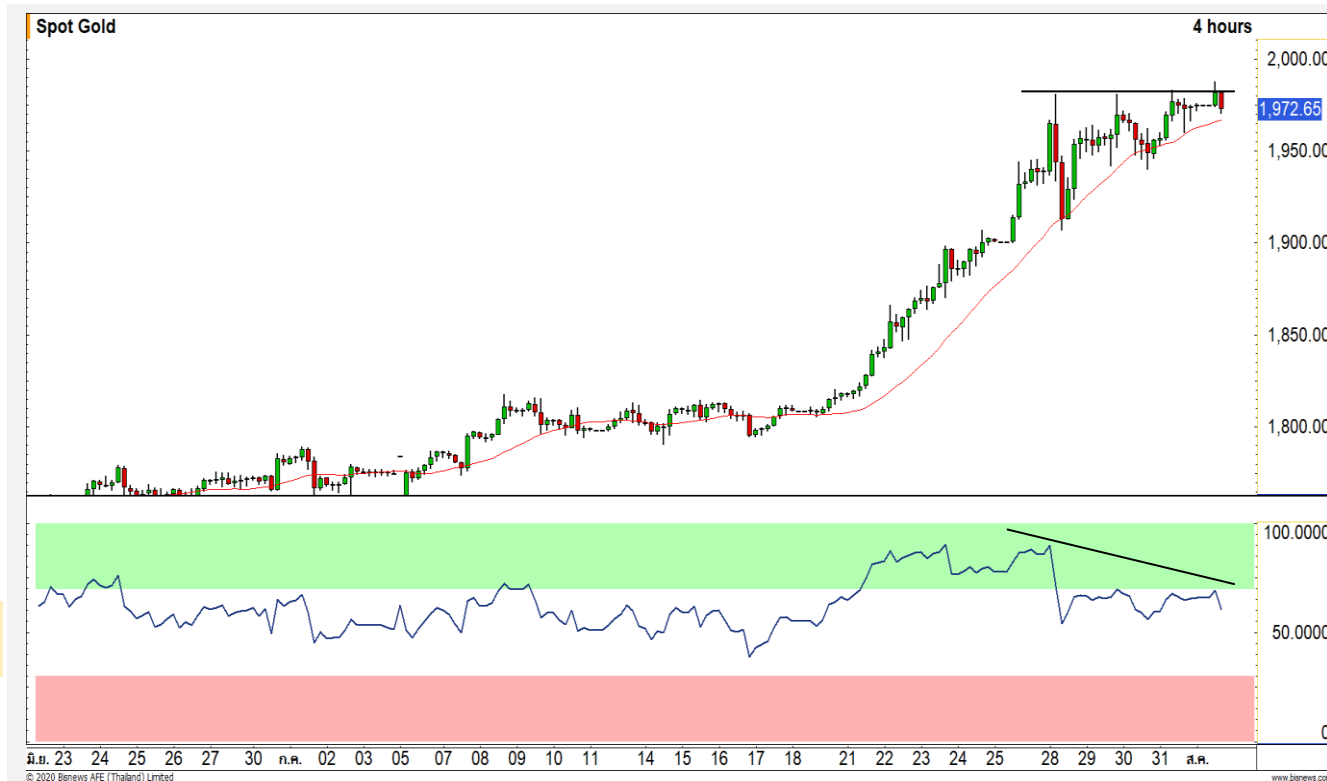
ราคาทองคำไม่สามารถผ่านแนวต้าน 1980 ดอลลาร์ เสี่ยงที่จะพักตัวอีกครั้ง

ภาพทางเทคนิคราย 240 นาที ค่าคืนวันศุกร์ที่ผ่านมาราคาทองคำฟื้นตัวขึ้นทดสอบแนวต้าน 1980 ดอลลาร์ และยังไม่สามารถยืนยันปิดเหนือระดับดังกล่าวได้อีกครั้ง ทำให้ระยะสั้นนี้ราคาทองคำเสี่ยงจะพักตัวอีกครั้งจากสัญญาณ Bearish Divergence ใน RSI

คำแนะนำระยะสั้น GOU20

- พอร์ต Short ต้นทุนที่ 1895 ดอลลาร์ และ 1965 ดอลลาร์ (กรณีรับความเสี่ยงได้) แนะนำปิดที่ 1930 ดอลลาร์ ตัดขาดทุนกรณีทะลุ 1980 ดอลลาร์

วันที่ 31 ก.ค. 2020
กองทุน SPDR คงการถือทองคำ
ที่ระดับ 1,241.96 ตัน



แนวรับ		แนวต้าน		
1965	1950	1980		2000

Contracts	Long	Short	Net	YTD
Institution	8525	9057	-532	-3785
Foreign	20536	15556	4980	100055
Local	18972	23420	-4448	-93135

Market Summary & Theoretical Price

SET50 Index Futures

Series	Settle	Change	Vol Contracts	Vol Change	OI	OI Change	Days to Delivery	Theoretical			Div. Yield	Fund Rate	Basis	Premium Discount
								Theoretical	Lower	Upper				
S50K20	891.8	0.0	71	0	0	0	-67	860.24	861.82	851.92	0.02%	1.75%	28.78	31.52
S50M20	875.3	0.0	50159	0	0	0	-35	861.85	862.67	857.50	0.38%	1.75%	12.37	13.50
S50N20	856.3	0.0	77	0	0	0	-4	862.91	863.01	862.42	1.04%	1.75%	-6.68	-6.61
S50U20	853.7	6.2	175027	-4729	274892	-1405	57	862.60	861.25	869.68	2.03%	1.75%	-9.28	-8.90
S50Z20	852.1	6.3	18351	924	19857	1046	148	858.33	854.83	876.70	3.08%	1.75%	-10.88	-6.23
S50H21	848.1	6.1	2333	-699	6444	168	239	854.56	848.91	884.23	3.24%	1.75%	-14.88	-6.46

S50K20

Series	Settle	Change	Vol Contracts	Vol Change	OI	OI Change	Days to Delivery	Theoretical			Premium / Discount	Risk Free Rate
								Theoretical	Lower	Upper		
GFM20	25968.8398	0	211	0	542	0	-35	29234	29262	29087	-3265.27	1.75%
GFQ20	29340	140	149	18	490	0	25	29318	29298	29424	21.65	1.75%
GFV20	29400	160	89	65	667	-45	87	29405	29336	29772	-5.39	1.75%

Gold Online Futures

Series	Settle	Change	Vol Contracts	Vol Change	OI	OI Change	Days to Delivery	Theoretical
GOM20	1768.80	0.00	7623	0	3082	0	-35	1970.05

USD Futures

Series	Settle	OI Change	Days to Delivery	Theoretical	Basis
USDK20	31.87	0.00	-67	31.05	0.65
USDM20	30.93	0.00	-35	31.13	-0.29
USDN20	31.38	0.00	-4	31.21	0.16
USDU20	31.19	-0.26	57	31.36	-0.03

DISCLAIMER: รายงานฉบับนี้จัดทำโดยบริษัทหลักทรัพย์ ฟินันเซีย ไซรัส จำกัด (มหาชน) "บริษัท" ข้อมูลที่ปรากฏในรายงานฉบับนี้ถูกจัดทำขึ้นบนพื้นฐานของแหล่งข้อมูลที่เราเชื่อหรือควรเชื่อว่าจะมีความน่าเชื่อถือ และ5ความถูกต้อง อย่างไรก็ตามบริษัทไม่รับรองความถูกต้องครบถ้วนของข้อมูลดังกล่าว ข้อมูลและความเห็นที่ปรากฏอยู่ในรายงานฉบับนี้อาจมีการเปลี่ยนแปลง แก้ไข หรือเพิ่มเติมได้ตลอดเวลาโดยไม่ต้องแจ้งให้ทราบล่วงหน้า บริษัทไม่มีความประสงค์ที่จะชักจูงหรือชี้ชวนให้ผู้ลงทุน ลงทุนซื้อหรือขายหลักทรัพย์ตามที่ปรากฏในรายงานฉบับนี้ รวมทั้งบริษัทไม่ได้รับประกันผลตอบแทนหรือราคาของหลักทรัพย์ตามข้อมูลที่ปรากฏแต่อย่างใด บริษัทจึงไม่รับผิดชอบต่อความเสียหายใดๆ ที่เกิดขึ้นจากการนำข้อมูลหรือความเห็นในรายงานฉบับนี้ไปใช้ไม่ว่ากรณีใดก็ตาม ผู้ลงทุนควรศึกษาข้อมูลและใช้ดุลยพินิจอย่างรอบคอบในการตัดสินใจลงทุน

บริษัทขอสงวนลิขสิทธิ์ในข้อมูลและความเห็นที่ปรากฏอยู่ในรายงานฉบับนี้ ห้ามมิให้ผู้ใดนำข้อมูลและความเห็นในรายงานฉบับนี้ไปใช้ประโยชน์ คัดลอก ตัดแปลง ทำซ้ำ นำออกแสดงหรือเผยแพร่ต่อสาธารณชนไม่ว่าทั้งหมดหรือบางส่วน โดยไม่ได้รับอนุญาตเป็นลายลักษณ์อักษรจากบริษัทล่วงหน้า การลงทุนในหลักทรัพย์มีความเสี่ยง ผู้ลงทุนควรศึกษาข้อมูลและพิจารณาอย่างรอบคอบก่อนการตัดสินใจลงทุน

บริษัทหลักทรัพย์ ฟินันเซีย ไซรัส จำกัด (มหาชน) อาจเป็นผู้ดูแลสภาพคล่อง (Market Maker) และผู้ออกใบสำคัญแสดงสิทธิอนุพันธ์ (Derivative Warrants) บนหลักทรัพย์ AAV, ADVANC, AEONTS, AMATA, ANAN, AOT, AP, BANPU, BBL, BCH, BCP, BCPG, BDMS, BEAUTY, BEC, BEM, BGRIM, BH, BJC, BLAND, BPP, BTS, CBG, CENTEL, CHG, CK, CKP, COM7, CPALL, CPF, CPN, DELTA, DTAC, EA, EGCO, EPG, ERW, ESSO, GFPT, GLOBAL, GPSC, GULF, GUNKUL, HANA, HMPRO, INTUCH, IRPC, IVL, JAS, JMT, KBANK, KCE, KKP, KTB, KTC, LH, MAJOR, MBK, MEGA, MINT, MTC, ORI, OSP, PLANB, PRM, PSH, PSL, PTG, PTT, PTTEP, PTTGC, QH, RATCH, ROBINS, RS, SAWAD, SCB, SCC, SGP, SIRI, SPALI, SPRC, STA, STEC, SUPER, TASCOS, TCAP, THAI, THANI, TISCO, TKN, TMB, TOA, TOP, TPIPP, TRUE, TTW, TU, TVO, WHA และ SET50 Future โดยบริษัทฯ อาจจัดทำบทวิเคราะห์ของหลักทรัพย์อ้างอิงดังกล่าว ดังนั้น นักลงทุนควรศึกษารายละเอียดในหนังสือชี้ชวนของใบสำคัญแสดงสิทธิอนุพันธ์ดังกล่าวก่อนตัดสินใจลงทุน

หมายเหตุ: ประธานกรรมการของบริษัทหลักทรัพย์ ฟินันเซีย ไซรัส จำกัด (มหาชน) ดำรงตำแหน่งเป็นกรรมการของบริษัท ทู คอร์ปอเรชั่น จำกัด (มหาชน)

Remark : FSS's Chairman is a TRUE's director.