

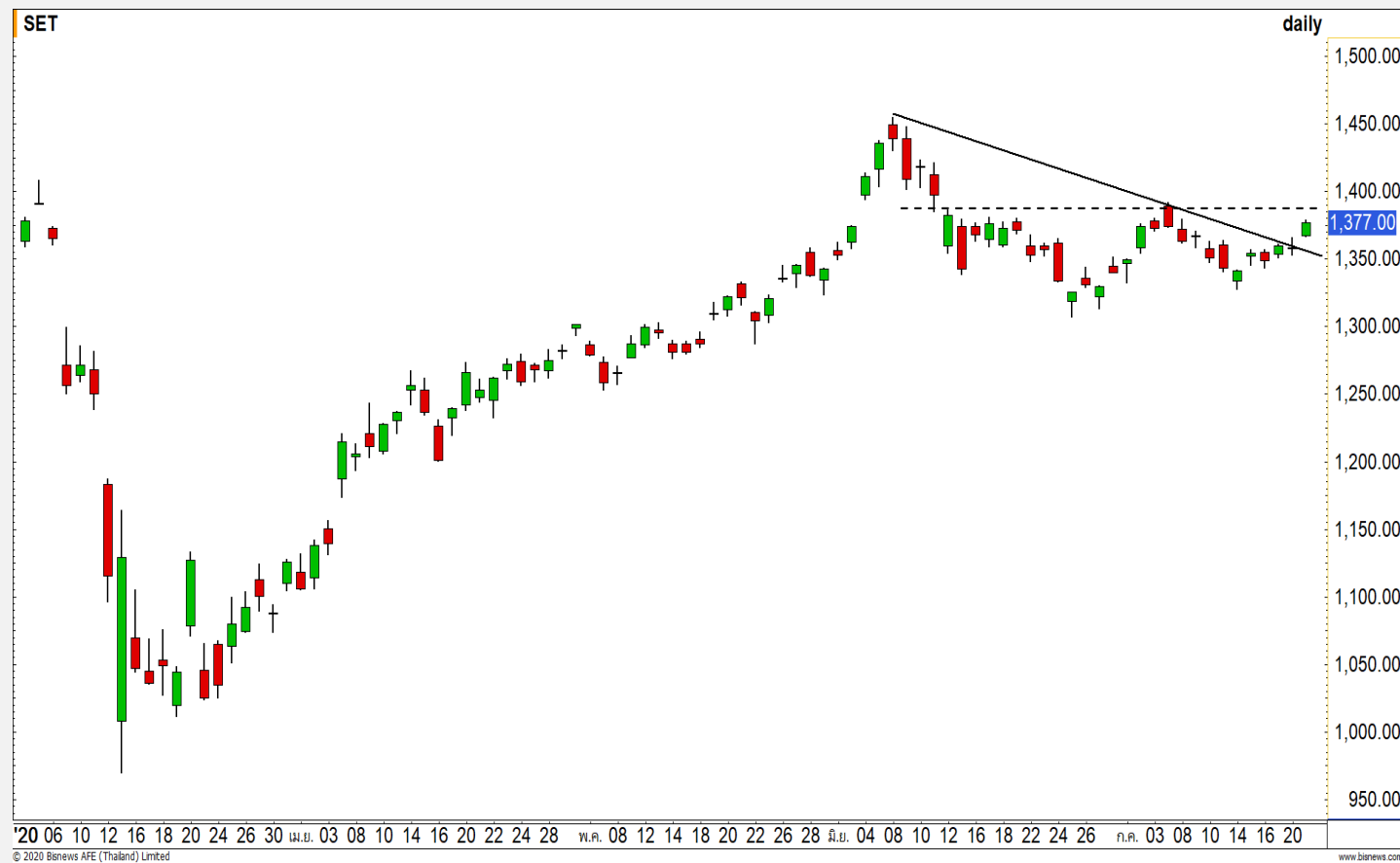


SET INDEX

ยืนเหนือ 1370 จุดได้ ฟันตัวต่อ
ขึ้นทดสอบแนวต้าน 1390 จุด

วานนี้ดัชนีปิดที่ระดับ 1377.00
จุด (+18.71 จุด)

วานนี้ดัชนีฟันตัวขึ้นมายืนเหนือ
แนวต้าน 1370 จุดได้ ถือว่าฟันตัวได้
ดีกว่าที่คาดไว้ โดยการยืนที่ระดับดังกล่าว
เป็นการทะลุ Downtrend Line ขึ้นมา
มองการฟันตัวของดัชนีมีเป้าหมายหลักที่
บริเวณ 1380-1390 จุด ณ บริเวณนี้เรา
ประเมินดัชนีมีโอกาสเผชิญแรงขายสลับ
ออกมา



Technical Review

- S50U20 : รอบเข้าระวังการเปิดต่ำกว่าระดับ 900 จุด
- Momentum Trading : GUNKUL,GLOBAL
- Swing Trading : MAKRO,CKP
- DW : GPSC (Call)

แนวรับ	1372	1365
แนวต้าน	1380	1390

SET50 Index Futures



รอบเช้าระวังการเปิดต่ำกว่าระดับ 900 จุด

21 ก.ค. 63 นักลงทุนต่างชาติ Short สุทธิ 2,622 สัญญา
 ค่า Basis ของ S50U20 อยู่ที่ระดับ 1.81 จุด
 ภาพทางเทคนิคราย 60 นาที วานนี้ดัชนีสามารถยืนเหนือแนวต้าน 900 จุดได้ ดึงภาพบวกระยะสั้นกลับมาเข้า มีเป้าหมายหลักที่บริเวณ 911-918 จุด
 โดยหากเข้านี้เปิดต่ำกว่า 900 จุด ดัชนีจะย่อตัวสะสมกำลังอีกครั้ง ก่อนที่จะฟื้นตัวขึ้นทดสอบบริเวณเป้าหมายหลักที่วางไว้

กลยุทธ์ S50U20

- พอร์ต Long ต้นทุนที่ 890 จุด วางเป้าหมายทำกำไรที่ 895 และ 900 จุด ไปแล้ว
- พอร์ตวางแนวรอเปิด Short ที่ 910 จุด วางเป้าหมายทำกำไรที่ 900 จุด ตัดขาดทุนกรณีทะลุ 920 จุด

แนวรับ

900

แนวต้าน

893

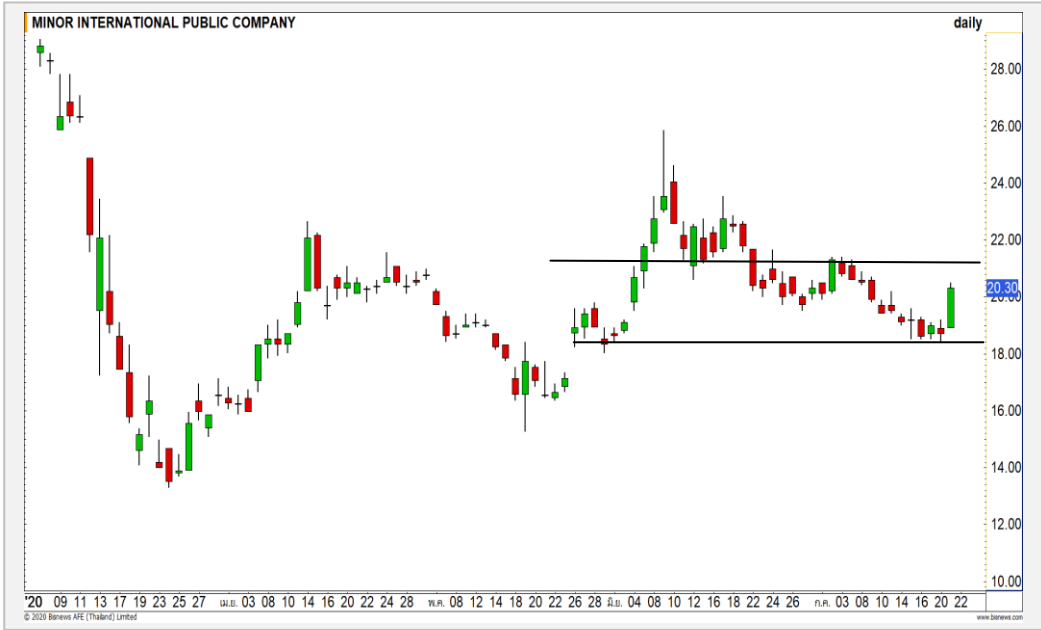
907

911

Contracts	Long	Short	Net	YTD
Institution	22450	26626	-4176	-21214
Foreign	49763	52385	-2622	105792
Local	85957	79159	6798	-84,578

Top Most Active

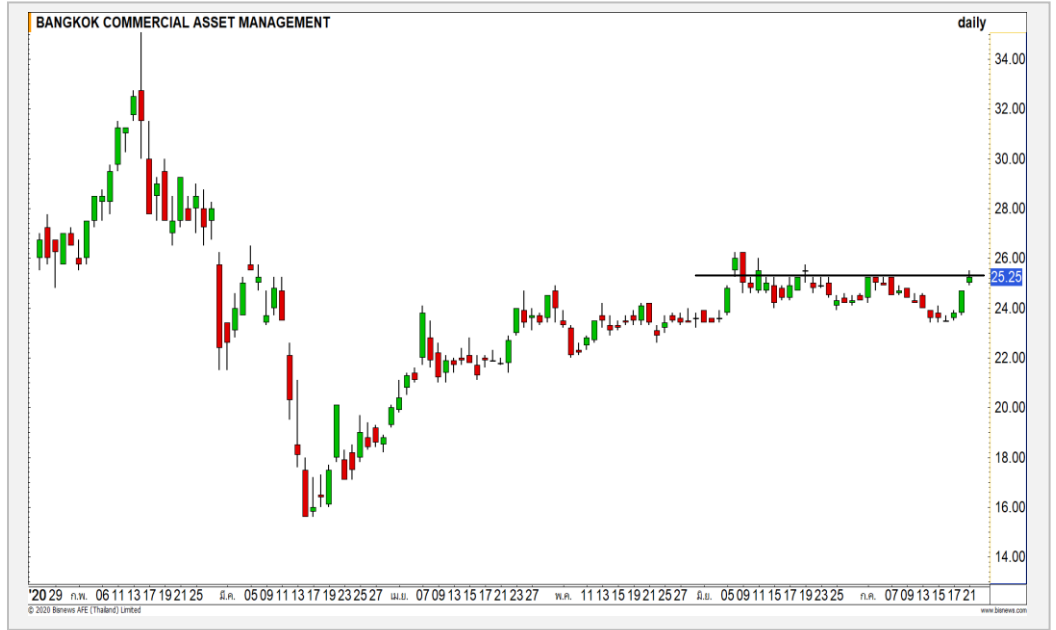
MINT



	Level 1	Level 2
Support	19.60	18.50
Resistance	21	21.30

MINT : ราคาฟื้นตัวขึ้นมาเกิดเป็นแท่งเทียน Big White Candle เป็นแท่งเทียนเชิงบวก โดยวางแนวต้านรอทดสอบที่ 21 บาท

BAM



	Level 1	Level 2
Support	24.70	23.50
Resistance	25.50	26.25

BAM : ราคาฟื้นตัวขึ้นมาจ่อที่แนวต้าน 25.50 บาท โดยการทะลุผ่านระดับดังกล่าวได้จะเป็นเปิด Upside ในภาพหลักอีกครั้ง

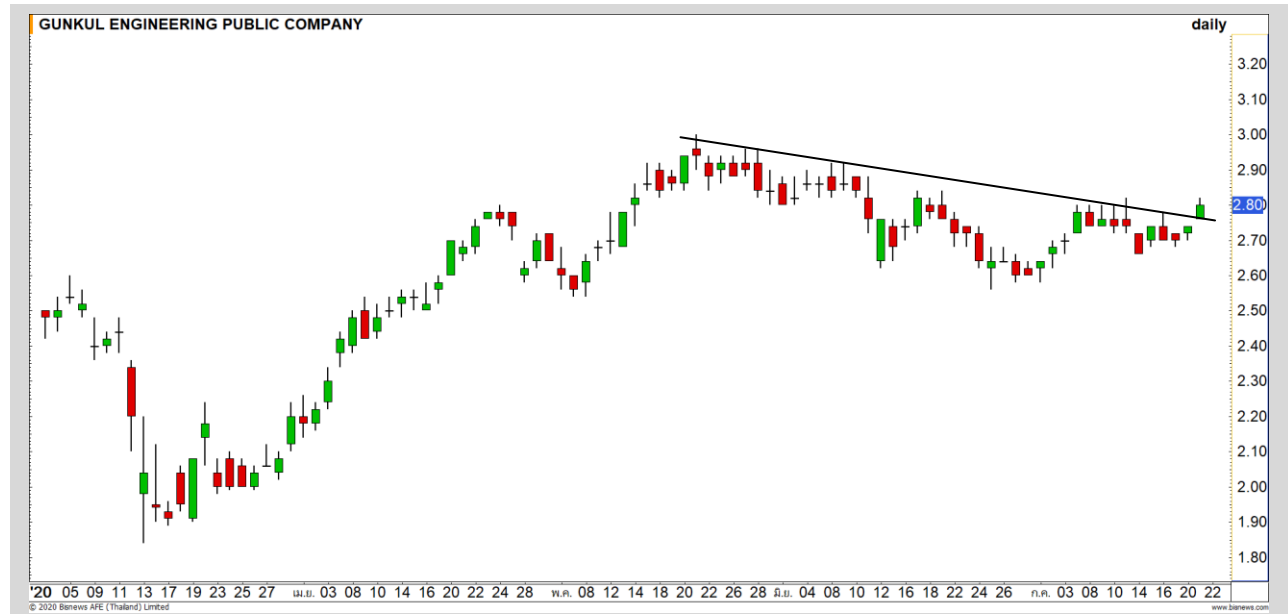
Momentum Trading

GUNKUL

Support | 2.78
Resistance | 2.90/3
Stop loss | 2.68

คำแนะนำระยะสั้น (BUY)

ราคาฟื้นตัวขึ้นทะลุผ่าน Downtrend Line ในภาพหลักขึ้นมา ถึงรอบการฟื้นตัวขึ้นกลับเข้ามาอีกครั้ง วางแนวต้านรอทดสอบที่ 2.90 บาท

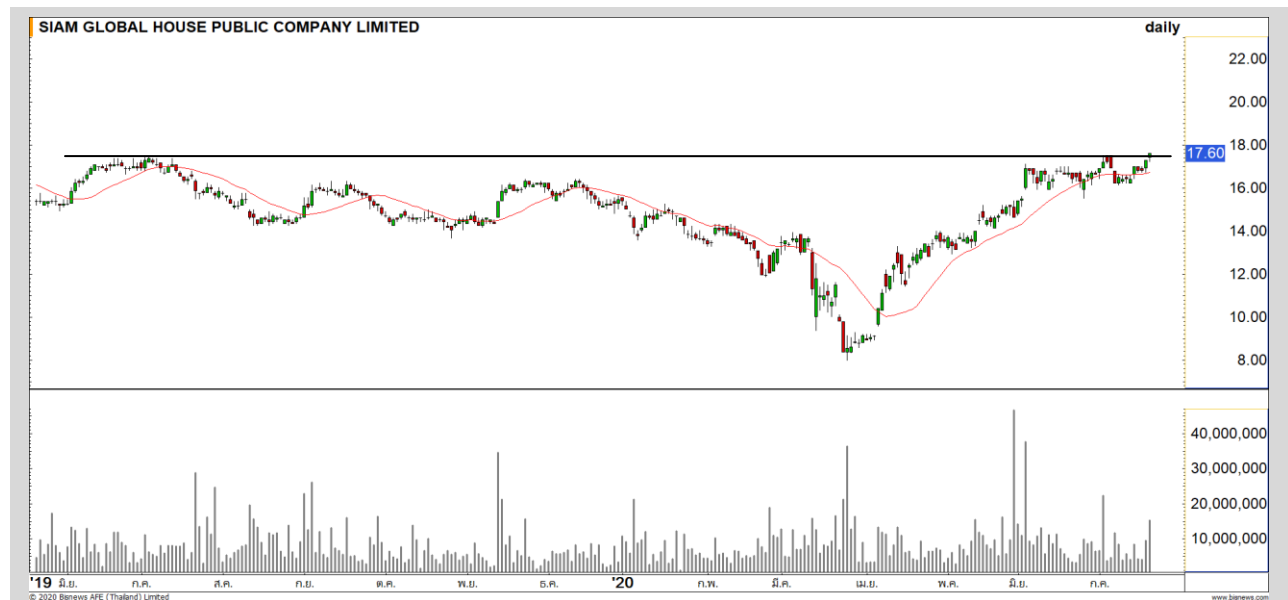


GLOBAL

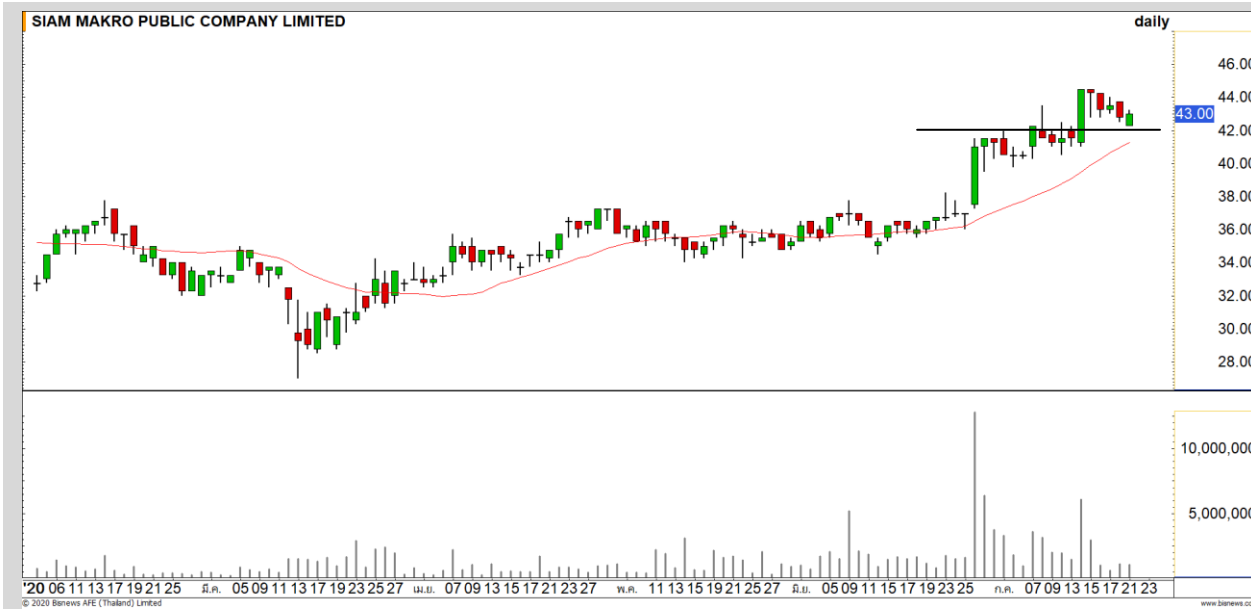
Support | 17.50
Resistance | 18.10/18.30
Stop loss | 17.20

คำแนะนำระยะสั้น (BUY)

ราคาฟื้นตัวขึ้นทะลุแนวต้านหลักที่ 17.50 บาทพร้อมด้วยปริมาณการซื้อขายที่หนาแน่น เป็นการเปิด Upside ในภาพหลัก วัดเป้าหมายแรกๆที่ 18.10 บาท



Swing Trading

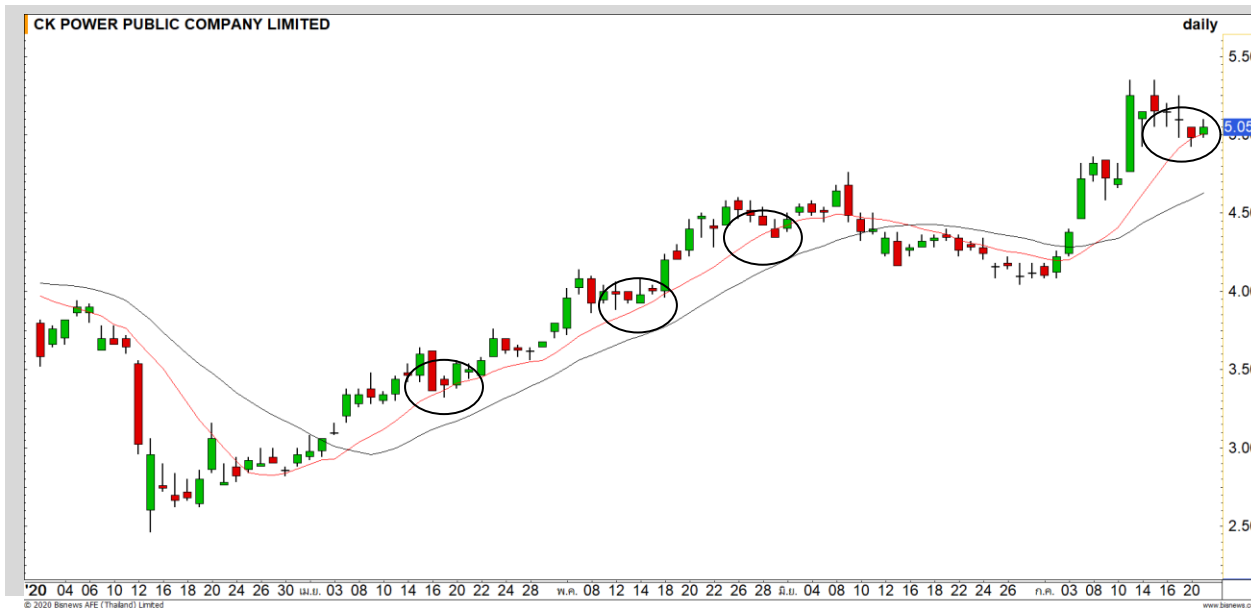


Support	42
Resistance	44.50
Stop loss	41

คำแนะนำระยะสั้น (BUY)

ราคาย่อตัวแบบ Throw Back ลงมาที่แนวรับ 42 บาท ซึ่งเป็นบริเวณ High เดิม สามารถเข้าเป็นจังหวะเข้าสะสมได้ เนื่องจากราคายังไม่ภาพของทิศทางขาขึ้น

MAKRO



Support	5
Resistance	5.25/5.35
Stop loss	4.90

คำแนะนำระยะสั้น (BUY)

ราคาย่อตัวลงแล้วสามารถกลับมาขึ้นเหนือเส้นค่าเฉลี่ย 10 วันได้ ยังรักษารอบของการปรับตัวในรอบหลักไว้ได้ คาดราคามีโอกาสปรับตัวขึ้นที่ High เดิมที่ 5.25 บาท

CKP

GPSC : GPSC24C2011A



แนวรับ

75.50

75

แนวต้าน

77.50

79

ราคาหุ้นตัวขึ้นทะลุ Downtrend Line ขึ้นมา ถึงรอบของการฟื้นตัวต่อเข้ามา วางแนวต้านรอสอบที่ 77.50 บาท

ตัดขาดทุนกรณีหลุด 74.50 บาท



สอบถามข้อมูลเพิ่มเติม
โทรศัพท์ 02-658-9915
Email: dw@fnsyrus.com
Line: @dw24

ตารางราคา

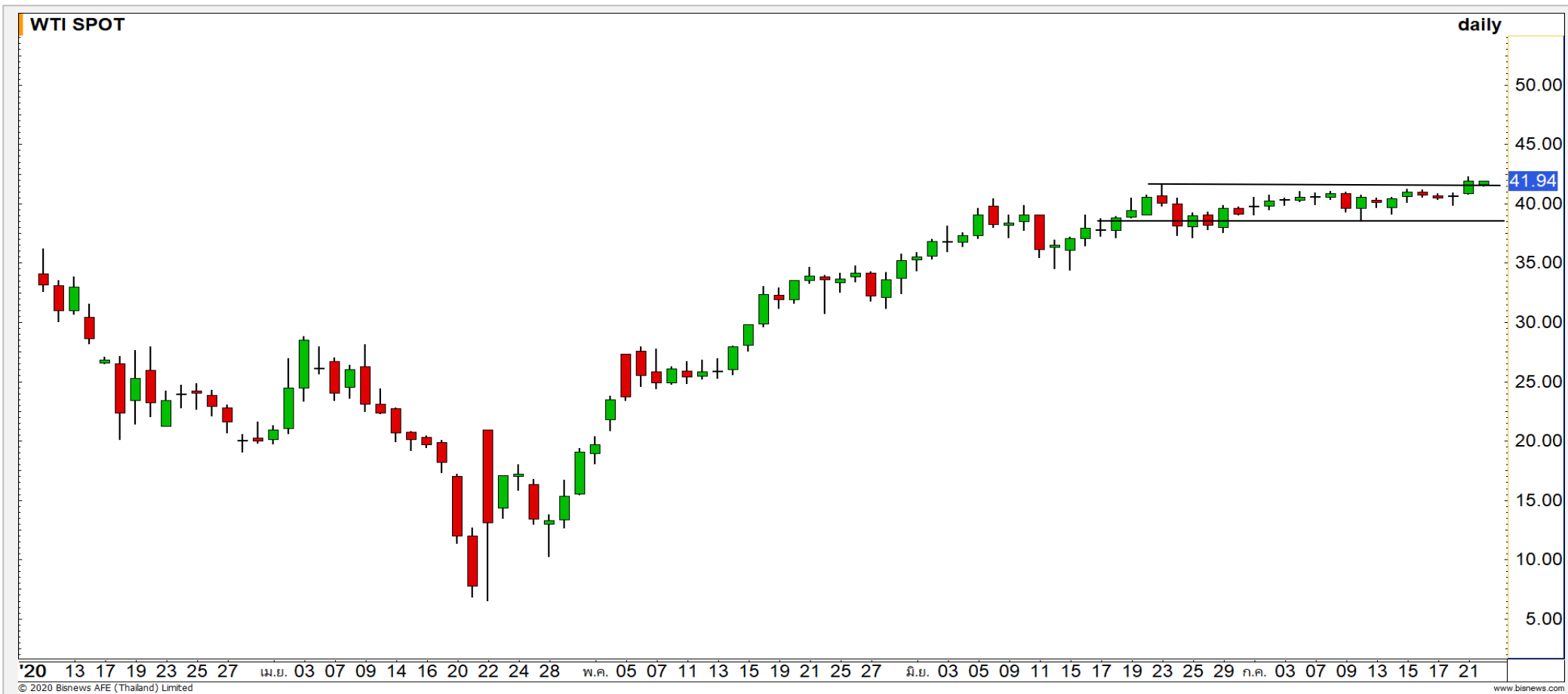
* ตารางราคาใช้เปรียบเทียบในการซื้อขายช่วง market open เท่านั้น ไม่รวมช่วง market call

Underlying Bid*	DW Bid Price(THB) *				
	22-Jul-2020	23-Jul-2020	24-Jul-2020	27-Jul-2020	29-Jul-2020
76.75	0.57	0.56	0.56	0.55	0.54
76.50	0.56	0.56	0.55	0.54	0.53
76.25	0.55	0.55	0.54	0.53	0.52
76.00	0.54	0.54	0.54	0.52	0.52
75.75	0.54	0.53	0.53	0.52	0.51
75.50	0.53	0.53	0.52	0.51	0.50
75.25	0.52	0.52	0.51	0.50	0.49
75.00	0.51	0.51	0.51	0.49	0.49
74.75	0.51	0.50	0.50	0.49	0.48

*

Name	GPSC24C2011A	Implied Volatility	72.00%
Underlying	GPSC	Delta	35.34%
Type	Call	Listing Date	15-Jun-2020
Strike	98.130	Last Trading Date	30-Nov-2020
Conversion Ratio	11.67000	Expire Date(Maturity Date)	03-Dec-2020
Moneyess	-22.81% OTM	outstanding (21-Jul-2020)	100,400

Crude Oil (WTI)



แนวรับ	แนวต้าน
41	42
40	43.50

ราคาน้ำมันดิบ WTI ทะลุกรอบกำหนดทิศทางช่วง 38-41 ดอลลาร์ขึ้นมา
 ดึงรอบของการฟื้นตัวต่อเข้ามา วางแนวต้านถัดไปที่ 43.50 ดอลลาร์

Gold Futures

การฟื้นตัวของราคาทองคำมีโอกาสเผชิญแรงขายสลับออกมา

นักลงทุนกลับเข้ามาสะสมทองคำอีกครั้งหลังจากที่ค่าเงินสกุลดอลลาร์อ่อนค่าลงมาใกล้ระดับต่ำสุดของปี

ภาพทางเทคนิคราย 240 นาที ราคาทองคำฟื้นตัวต่อเนื่องขึ้นมาหลังจากที่ทะลุกรอบกำหนดทิศทางที่ 1815 ดอลลาร์ขึ้นมา โดยมองการฟื้นตัวของราคาทองคำในช่วงนี้มีภาวะ Overheat เนื่องจาก RSI เข้าใกล้ระดับ 90 มองราคาทองคำมีโอกาสเผชิญแรงขายสลับออกมา

คำแนะนำระยะสั้น GOU20

- พอร์ตวางแนะเปิด Short ที่ 1860 ดอลลาร์ วางเป้าหมายทำกำไรที่ 1835 ดอลลาร์ ตัดขาดทุนกรณีทะลุ 1885 ดอลลาร์

วันที่ 21 ก.ค. 2020
กองทุน SPDR ซื้อทองคำ 7.89 ตัน
ขึ้นมาที่ระดับ 1,219.75 ตัน



	แนวรับ		แนวต้าน		
	1840	1820	1865	1885	
	Contracts	Long	Short	Net	YTD
Institution		7808	8428	-620	-1945
Foreign		9802	7399	2403	105792
Local		10864	12647	-1783	-84578

Market Summary & Theoretical Price

SET50 Index Futures

Series	Settle	Change	Vol Contracts	Vol Change	OI	OI Change	Days to Delivery	Theoretical			Div. Yield	Fund Rate	Basis	Premium Discount
								Theoretical	Lower	Upper				
S50K20	891.8	0.0	71	0	0	0	-55	901.85	903.22	894.70	0.02%	1.75%	-12.45	-10.09
S50M20	875.3	0.0	50159	0	0	0	-23	903.43	904.00	900.44	0.38%	1.75%	-28.86	-28.08
S50N20	903.6	13.6	10	0	395	0	8	904.35	904.15	905.39	1.04%	1.75%	-0.61	-0.75
S50U20	902.4	16.8	139183	-2526	246841	2601	69	903.73	902.02	912.71	2.03%	1.75%	-1.81	-1.33
S50Z20	900.3	16.4	15751	959	17703	790	160	898.94	894.97	919.75	3.08%	1.75%	-3.91	1.36
S50H21	896.4	16.6	2391	1014	6121	-139	251	894.95	888.73	927.59	3.24%	1.75%	-7.81	1.45

S50K20

Series	Settle	Change	Vol Contracts	Vol Change	OI	OI Change	Days to Delivery	Theoretical			Premium / Discount	Risk Free Rate
								Theoretical	Lower	Upper		
GFM20	25968.8398	0	211	0	542	0	-23	27829	27847	27737	-1860.58	1.75%
GFQ20	27490	100	93	-5	490	0	37	27910	27881	28058	-419.56	1.75%
GFV20	27530	120	3	-5	567	-70	99	27992	27917	28389	-462.38	1.75%

Gold Online Futures

Series	Settle	Change	Vol Contracts	Vol Change	OI	OI Change	Days to Delivery	Theoretical
GOM20	1768.80	0.00	7623	0	3082	0	-23	1857.48

USD Futures

Series	Settle	OI Change	Days to Delivery	Theoretical	Basis
USDK20	31.87	0.00	-55	31.38	0.35
USDM20	30.93	0.00	-23	31.46	-0.59
USDN20	31.69	-0.13	8	31.54	0.17
USDU20	31.68	-0.14	69	31.69	0.16

DISCLAIMER: รายงานฉบับนี้จัดทำโดยบริษัทหลักทรัพย์ ฟินันเซีย ไซรัส จำกัด (มหาชน) "บริษัท" ข้อมูลที่ปรากฏในรายงานฉบับนี้ถูกจัดทำขึ้นบนพื้นฐานของแหล่งข้อมูลที่เราหรือเราเชื่อว่ามีความน่าเชื่อถือ และมีความถูกต้อง อย่างไรก็ตามบริษัทไม่รับรองความถูกต้องครบถ้วนของข้อมูลดังกล่าว ข้อมูลและความเห็นที่ปรากฏอยู่ในรายงานฉบับนี้อาจมีการเปลี่ยนแปลง แก้ไข หรือเพิ่มเติมได้ตลอดเวลาโดยไม่ต้องแจ้งให้ทราบล่วงหน้า บริษัทไม่มีความประสงค์ที่จะชักจูงหรือชี้ชวนให้ผู้ลงทุน ลงทุนซื้อหรือขายหลักทรัพย์ตามที่ปรากฏในรายงานฉบับนี้ รวมทั้งบริษัทไม่ได้รับประกันผลตอบแทนหรือราคาของหลักทรัพย์ตามข้อมูลที่ปรากฏแต่อย่างใด บริษัทจึงไม่รับผิดชอบต่อความเสียหายใดๆ ที่เกิดขึ้นจากการนำข้อมูลหรือความเห็นในรายงานฉบับนี้ไปใช้ไม่ว่ากรณีใดก็ตาม ผู้ลงทุนควรศึกษาข้อมูลและใช้ดุลยพินิจอย่างรอบคอบในการตัดสินใจลงทุน

บริษัทขอสงวนลิขสิทธิ์ในข้อมูลและความเห็นที่ปรากฏอยู่ในรายงานฉบับนี้ ห้ามมิให้ผู้ใดนำข้อมูลและความเห็นในรายงานฉบับนี้ไปใช้ประโยชน์ คัดลอก ดัดแปลง ทำซ้ำ นำออกแสดงหรือเผยแพร่ต่อสาธารณชนไม่ว่าทั้งหมดหรือบางส่วน โดยไม่ได้รับอนุญาตเป็นลายลักษณ์อักษรจากบริษัทล่วงหน้า การลงทุนในหลักทรัพย์มีความเสี่ยง ผู้ลงทุนควรศึกษาข้อมูลและพิจารณาอย่างรอบคอบก่อนการตัดสินใจลงทุน

บริษัทหลักทรัพย์ ฟินันเซีย ไซรัส จำกัด (มหาชน) อาจเป็นผู้ดูแลสภาพคล่อง (Market Maker) และผู้ออกใบสำคัญแสดงสิทธิอนุพันธ์ (Derivative Warrants) บนหลักทรัพย์ AAV, ADVANC, AEONTS, AMATA, ANAN, AOT, AP, BANPU, BBL, BCH, BCP, BCPG, BDMS, BEAUTY, BEC, BEM, BGRIM, BH, BJC, BLAND, BPP, BTS, CBG, CENTEL, CHG, CK, CKP, COM7, CPALL, CPF, CPN, DELTA, DTAC, EA, EGCO, EPG, ERW, ESSO, GFPT, GLOBAL, GPSC, GULF, GUNKUL, HANA, HMPRO, INTUCH, IRPC, IVL, JAS, JMT, KBANK, KCE, KKP, KTB, KTC, LH, MAJOR, MBK, MEGA, MINT, MTC, ORI, OSP, PLANB, PRM, PSH, PSL, PTG, PTT, PTTEP, PTTGC, QH, RATCH, ROBINS, RS, SAWAD, SCB, SCC, SGP, SIRI, SPALI, SPRC, STA, STEC, SUPER, TASCOS, TCAP, THAI, THANI, TISCO, TKN, TMB, TOA, TOP, TPIPP, TRUE, TTW, TU, TVO, WHA และ SET50 Future โดยบริษัทฯ อาจจัดทำบทวิเคราะห์ของหลักทรัพย์อ้างอิงดังกล่าว ดังนั้น นักลงทุนควรศึกษารายละเอียดในหนังสือชี้ชวนของใบสำคัญแสดงสิทธิอนุพันธ์ดังกล่าวก่อนตัดสินใจลงทุน

หมายเหตุ: ประธานกรรมการของบริษัทหลักทรัพย์ ฟินันเซีย ไซรัส จำกัด (มหาชน) ดำรงตำแหน่งเป็นกรรมการของบริษัท ทรู คอร์ปอเรชั่น จำกัด (มหาชน)

Remark : FSS's Chairman is a TRUE's director.