



SET INDEX

**ฟื้นตัวสลับแบบ Sideway หลังยืน
แนวรับ 1345 จุด**

วานนี้ดัชนีปิดที่ระดับ 1347.86
จุด (-6.45 จุด)

วานนี้ดัชนีสามารถกลับมาขึ้น
เหนือแนวรับ 1345 จุดในช่วงท้ายตลาด
ทำให้ภาพในวันนี้ของดัชนียังไม่ได้ถึง
ทิศทางของการพักตัวลงต่อเข้ามา

ประเมินการแกว่งตัวของดัชนีใน
วันนี้เป็นลักษณะ Sideway ในกรอบ
1345-1360 จุด


Technical Review

- S50U20 : แกว่งตัว Sideway หลังยืนไม่หลุดแนวรับ 876 จุด
- Momentum Trading : KTC,PORT
- Swing Trading : BCP,BDMS
- DW : RS (Call)

แนวรับ	1345	1340
แนวต้าน	1355	1360

SET50 Index Futures



แกว่งตัว Sideway หลังยื่นไม่หลุดแนวรับ 876 จุด

16 ก.ค. 63 นักลงทุนต่างชาติ Long สุทธิ 2,039 สัญญา
 ค่า Basis ของ S50U20 อยู่ที่ระดับ -3.66 จุด
 ภาพราย 15 นาที วานนี้ดัชนีย่อตัวลงมาที่แนวรับ 876 จุดในระหว่างวันแล้วสามารถยืนได้ ตามที่ได้ประเมินไว้ โดยการยืนที่ระดับดังกล่าวได้ทำให้ภาพของดัชนีในวันนี้มีโอกาสฟื้นตัวกลับ และแกว่งตัวแบบ Sideway ในกรอบ 876-885 จุด

	แนวรับ		แนวต้าน		
	876	870	885	890	
Contracts	Long	Short	Net	YTD	
Institution	21795	21804	-9	-13483	
Foreign	48590	46551	2039	111579	
Local	79785	81815	-2030	-98,096	

กลยุทธ์ S50U20

- พอร์ต Short ต้นทุนที่ 875 จุด รอทำกำไรที่ 865 จุด ตัดขาดทุนกรณีปิดทะเล 885 จุด

Top Most Active

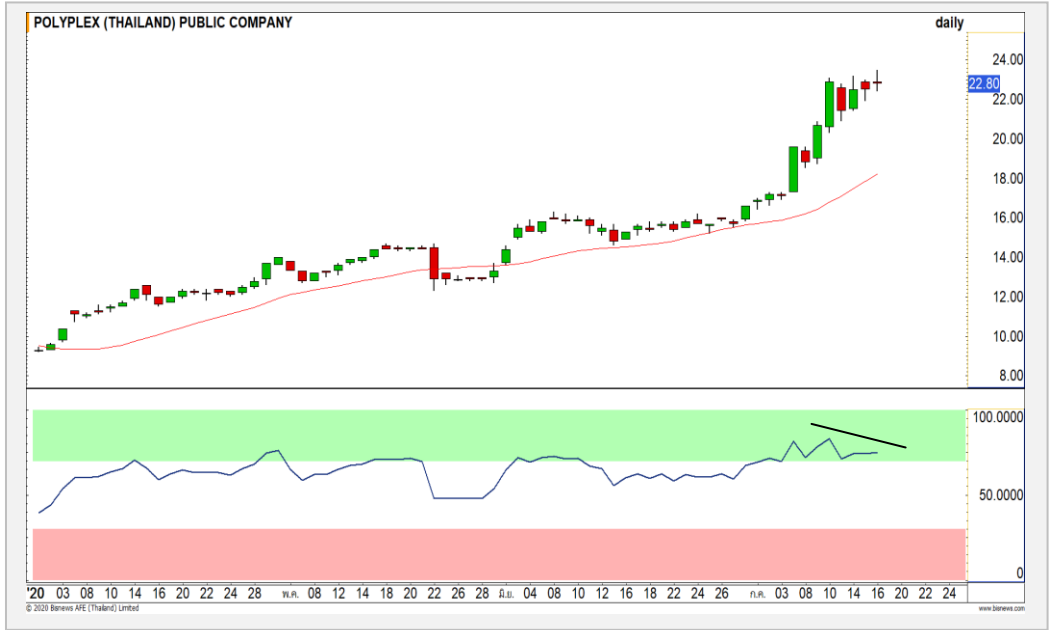
CPF



	Level 1	Level 2
Support	33	32
Resistance	34.75	36

CPF : ราคาย่อตัวสลับในรอบขาขึ้นลงมาที่แนวรับ High เดิมที่ 33 บาท สามารถใช้เป็นจังหวะเข้าสะสมได้อีกครั้ง

PTL



	Level 1	Level 2
Support	21.50	20.60
Resistance	23.80	25

PTL : ราคาฟื้นตัวขึ้นมาต่อเนื่องล่าสุดเริ่มเห็นสัญญาณล่อตัวเกิดขึ้นจาก Bearish Divergence ใน RSI ประเมินราคามีโอกาสย่อตัวสะสมกำลังในระยะสั้นนี้

Momentum Trading

KTC

Support | 31.50
Resistance | 33.50
Stop loss | 30.25

คำแนะนำระยะสั้น (BUY)

ราคาปรับตัวขึ้นทะลุกรอบพักตัวที่ 31.50 บาทขึ้นมา คาดราคาเข้าสู่รอบการปรับตัวระยะสั้น มองวางแนวต้านแรกที่ 33.50 บาท



PORT

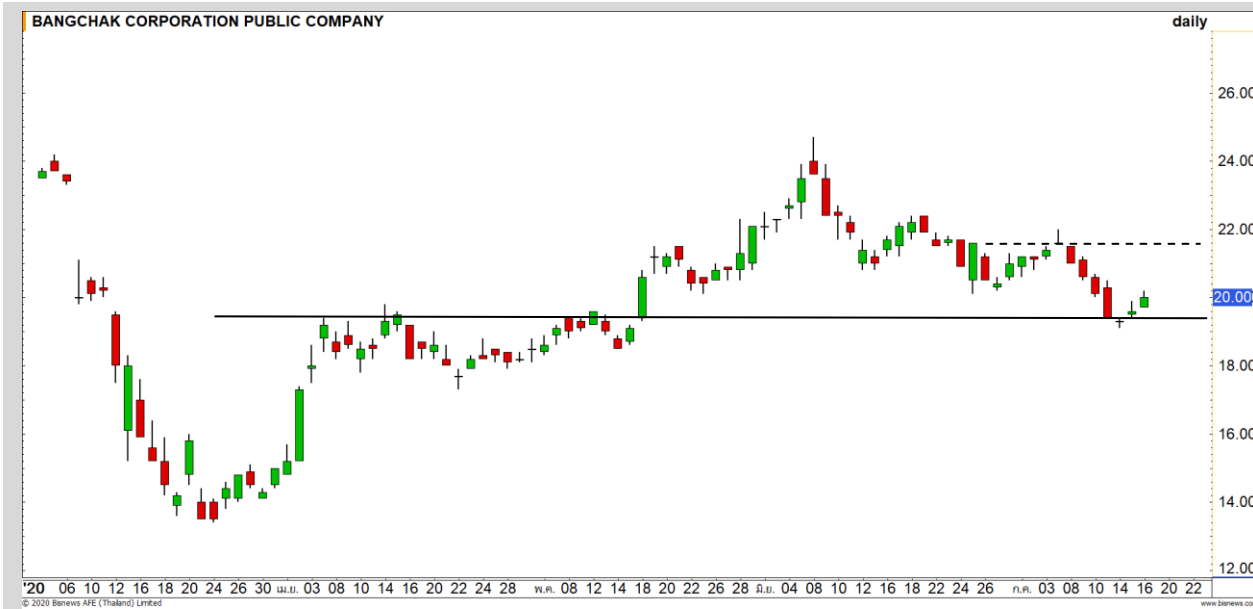
Support | 2.36
Resistance | 2.60
Stop loss | 2.26

คำแนะนำระยะสั้น (BUY)

ราคาปรับตัวขึ้นทะลุแนวต้าน 2.36 บาทขึ้นมาด้วยปริมาณการซื้อขายที่หนาแน่น ทิศทางเริ่มกลับมามีทิศทางเชิงบวก วางแนวต้านรอทดสอบที่ 2.60 บาท



Swing Trading

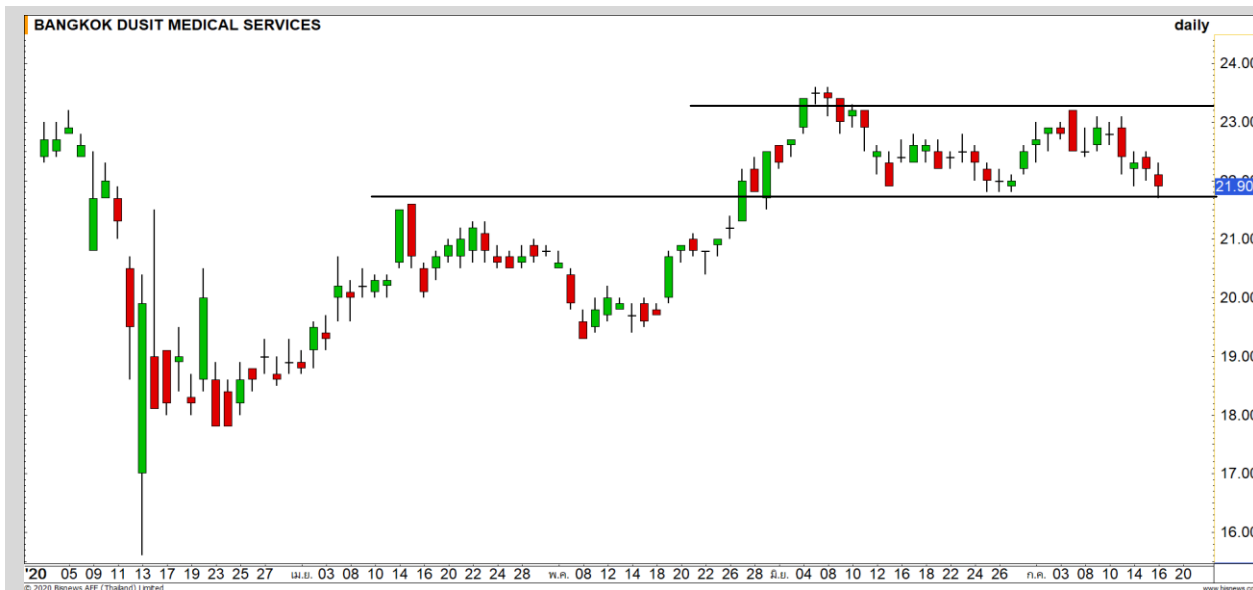


Support	19.70
Resistance	20.80/21.50
Stop loss	19

คำแนะนำระยะสั้น (BUY)

ราคากำลังอยู่ในกรอบขอยฟื้นตัว หลังแตะแนวรับหลักที่ 19 บาท โดยมองการฟื้นตัวรอบนี้มีแนวต้านรอทดสอบที่ 20.80 บาทและ 21.50 บาท ตามลำดับ

BCP



Support	21.80
Resistance	22.50/22.90
Stop loss	21.40

คำแนะนำระยะสั้น (BUY)

ราคากำลังพักตัวออกด้านข้าง ล่าสุดราคาพักตกลงมาที่แนวรับ 21.80 บาท สามารถใช้เป็นจังหวะเข้าเล่นรอบได้

BDMS

RS : RS24C2008A



แนวรับ	แนวต้าน
18.20	19
17.80	19.60

ราคาหุ้นตัวขึ้นทะลุแนวต้าน 18.20 บาท ขึ้นทำจุดสูงสุดใหม่ของปี
ได้ต่อเนื่อง วางแนวต้านถัดไปที่ 19 บาท
ตัดขาดทุนกรณีหลุด 17.50 บาท



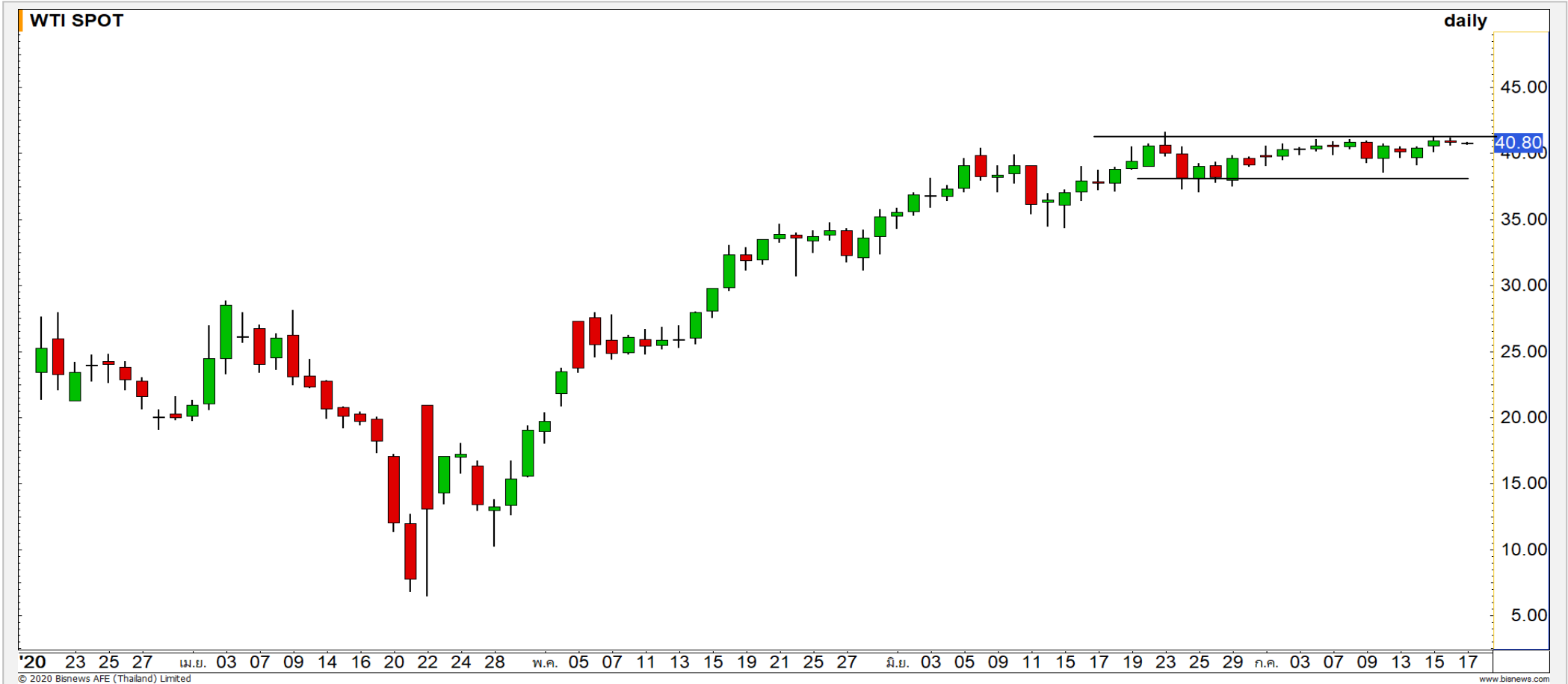
สอบถามข้อมูลเพิ่มเติม
โทรศัพท์ 02-658-9915
Email: dw@fnsyrus.com
Line: @dw24

ตารางราคา
* ตารางราคาใช้เปรียบเทียบในการซื้อขายช่วง market open เท่านั้น ไม่รวมช่วง market call

Name	RS24C2008A	Implied Volatility	60.00%
Underlying	RS	Delta	79.33%
Type	Call	Listing Date	24-Dec-2019
Strike	15.855	Last Trading Date	31-Aug-2020
Conversion Ratio	3.54748	Expire Date(Maturity Date)	03-Sep-2020
Moneyess	16.05% ITM	outstanding (16-Jul-2020)	401,800

Underlying Bid*	DW Bid Price(THB) *				
	17-Jul-2020	20-Jul-2020	21-Jul-2020	22-Jul-2020	23-Jul-2020
18.80	0.96	0.95	0.94	0.94	0.94
18.70	0.93	0.92	0.92	0.92	0.91
18.60	0.91	0.90	0.90	0.89	0.89
18.50	0.89	0.88	0.87	0.87	0.87
18.40	0.86	0.85	0.85	0.85	0.84
18.30	0.84	0.83	0.83	0.82	0.82
18.20	0.82	0.81	0.81	0.80	0.80
18.10	0.80	0.79	0.78	0.78	0.78
18.00	0.78	0.77	0.76	0.76	0.75

Crude Oil (WTI)



แนวรับ	แนวต้าน
39.50	43.50
38	41

ราคาน้ำมันดิบ WTI วานนี้ฟื้นตัวขึ้นมาที่แนวต้าน 41 ดอลลาร์ แต่ยังไม่ทะลุผ่าน ภาพยังคงเหมือนเดิมคือ แกว่งตัวออกด้านข้างในกรอบ 38-41 ดอลลาร์

Gold Futures

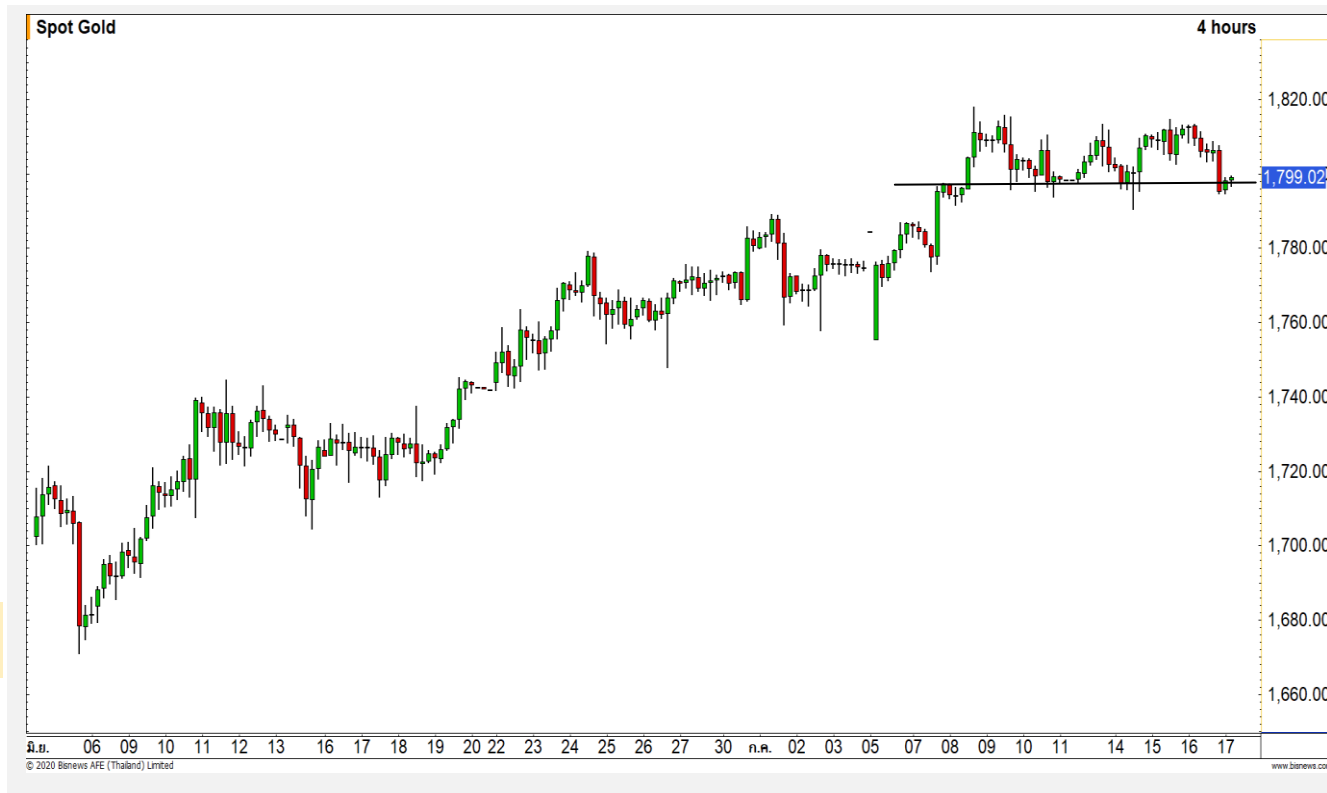
จับตาดูที่แนวรับ 1800 ดอลลาร์

ภาพทางเทคนิคราย 240 นาที เข้านี้ราคาทองคำย่อตัวลงต่ำกว่าแนวรับ 1800 ดอลลาร์ หากราคาทองคำยังไม่สามารถกลับไปยืนได้ จะทำให้ภาพของการฟื้นตัวทะลุแนวต้าน 1810 ดอลลาร์วันนี้เป็นสัญญาณ Failed Break และราคาทองคำเสี่ยงต่อการพักตัวลงต่อ

คำแนะนำระยะสั้น GOU20

- พอร์ต Long ต้นทุนที่ 1810 ดอลลาร์ วางเป้าหมายทกำไรที่ 1820 ดอลลาร์ ตัดขาดทุนกรณีหลุด 1800 ดอลลาร์

วันที่ 16 ก.ค. 2020
กองทุน SPDR คงการถือทองคำ
ไว้ที่ระดับ 1,206.89 ตัน



	แนวรับ		แนวต้าน		
	1795	1788	1810	1820	
Contracts		Long	Short	Net	YTD
Institution		8641	8748	-107	-3125
Foreign		8338	9731	-1393	111579
Local		13183	11683	1500	-98096

Market Summary & Theoretical Price

SET50 Index Futures

Series	Settle	Change	Vol Contracts	Vol Change	OI	OI Change	Days to Delivery	Theoretical			Div. Yield	Fund Rate	Basis	Premium Discount
								Theoretical	Lower	Upper				
S50K20	891.8	0.0	71	0	0	0	-50	881.07	882.28	874.72	0.02%	1.75%	8.60	10.69
S50M20	875.3	0.0	50159	0	0	0	-18	882.56	883.00	880.28	0.38%	1.75%	-7.81	-7.21
S50N20	883.2	-5.6	17	0	400	0	13	883.38	883.07	885.03	1.04%	1.75%	0.04	-0.18
S50U20	879.5	-5.2	134865	1128	242299	-1699	74	882.66	880.87	892.06	2.03%	1.75%	-3.66	-3.16
S50Z20	877.7	-5.1	13137	-1538	16736	-47	165	877.85	873.86	898.81	3.08%	1.75%	-5.46	-0.15
S50H21	873.8	-4.9	1578	-67	6193	-168	256	873.93	867.74	906.45	3.24%	1.75%	-9.36	-0.13

S50K20

Series	Settle	Change	Vol Contracts	Vol Change	OI	OI Change	Days to Delivery	Theoretical			Premium / Discount	Risk Free Rate
								Theoretical	Lower	Upper		
GFM20	25968.8398	0	211	0	542	0	-18	27049	27062	26979	-1079.77	1.75%
GFQ20	27190	80	85	23	490	0	42	27126	27095	27290	63.51	1.75%
GFV20	27250	80	1	-18	570	54	104	27207	27130	27612	43.04	1.75%

Gold Online Futures

Series	Settle	Change	Vol Contracts	Vol Change	OI	OI Change	Days to Delivery	Theoretical
GOM20	1768.80	0.00	7623	0	3082	0	-18	1794.75

USD Futures

Series	Settle	OI Change	Days to Delivery	Theoretical	Basis
USDK20	31.87	0.00	-50	31.58	0.16
USDM20	30.93	0.00	-18	31.66	-0.78
USDN20	31.72	0.19	13	31.74	0.01
USDU20	31.68	0.14	74	31.89	-0.03

DISCLAIMER: รายงานฉบับนี้จัดทำโดยบริษัทหลักทรัพย์ ฟินันเซีย ไซรัส จำกัด (มหาชน) "บริษัท" ข้อมูลที่ปรากฏในรายงานฉบับนี้ถูกจัดทำขึ้นบนพื้นฐานของแหล่งข้อมูลที่เราหรือเราเชื่อว่าจะมีความน่าเชื่อถือ และมีความถูกต้อง อย่างไรก็ตามบริษัทไม่รับรองความถูกต้องครบถ้วนของข้อมูลดังกล่าว ข้อมูลและความเห็นที่ปรากฏอยู่ในรายงานฉบับนี้อาจมีการเปลี่ยนแปลง แก้ไข หรือเพิ่มเติมได้ตลอดเวลาโดยไม่ต้องแจ้งให้ทราบล่วงหน้า บริษัทไม่มีความประสงค์ที่จะชักจูงหรือชี้ชวนให้ผู้ลงทุน ลงทุนซื้อหรือขายหลักทรัพย์ตามที่ปรากฏในรายงานฉบับนี้ รวมทั้งบริษัทไม่รับประกันผลตอบแทนหรือราคาของหลักทรัพย์ตามข้อมูลที่ปรากฏแต่อย่างใด บริษัทจึงไม่รับผิดชอบต่อความเสียหายใดๆ ที่เกิดขึ้นจากการนำข้อมูลหรือความเห็นในรายงานฉบับนี้ไปใช้ไม่ว่ากรณีใดก็ตาม ผู้ลงทุนควรศึกษาข้อมูลและใช้ดุลยพินิจอย่างรอบคอบในการตัดสินใจลงทุน

บริษัทขอสงวนลิขสิทธิ์ในข้อมูลและความเห็นที่ปรากฏอยู่ในรายงานฉบับนี้ ห้ามมิให้ผู้ใดนำข้อมูลและความเห็นในรายงานฉบับนี้ไปใช้ประโยชน์ คัดลอก ดัดแปลง ทำซ้ำ นำออกแสดงหรือเผยแพร่ต่อสาธารณชนไม่ว่าทั้งหมดหรือบางส่วน โดยไม่ได้รับอนุญาตเป็นลายลักษณ์อักษรจากบริษัทล่วงหน้า การลงทุนในหลักทรัพย์มีความเสี่ยง ผู้ลงทุนควรศึกษาข้อมูลและพิจารณาอย่างรอบคอบก่อนการตัดสินใจลงทุน

บริษัทหลักทรัพย์ ฟินันเซีย ไซรัส จำกัด (มหาชน) อาจเป็นผู้ดูแลสภาพคล่อง (Market Maker) และผู้ออกใบสำคัญแสดงสิทธิหรืออนุพันธ์ (Derivative Warrants) บนหลักทรัพย์ AAV, ADVANC, AEONTS, AMATA, ANAN, AOT, AP, BANPU, BBL, BCH, BCP, BCPG, BDMS, BEAUTY, BEC, BEM, BGRIM, BH, BJC, BLAND, BPP, BTS, CBG, CENTEL, CHG, CK, CKP, COM7, CPALL, CPF, CPN, DELTA, DTAC, EA, EGCO, EPG, ERW, ESSO, GFPT, GLOBAL, GPSC, GULF, GUNKUL, HANA, HMPRO, INTUCH, IRPC, IVL, JAS, JMT, KBANK, KCE, KKP, KTB, KTC, LH, MAJOR, MBK, MEGA, MINT, MTC, ORI, OSP, PLANB, PRM, PSH, PSL, PTG, PTT, PTTEP, PTTGC, QH, RATCH, ROBINS, RS, SAWAD, SCB, SCC, SGP, SIRI, SPALI, SPRC, STA, STEC, SUPER, TASCOS, TCAP, THAI, THANI, TISCO, TKN, TMB, TOA, TOP, TPIPP, TRUE, TTW, TU, TVO, WHA และ SET50 Future โดยบริษัทฯ อาจจัดทำบทวิเคราะห์ของหลักทรัพย์อ้างอิงดังกล่าว ดังนั้น นักลงทุนควรศึกษารายละเอียดในหนังสือชี้ชวนของใบสำคัญแสดงสิทธิหรืออนุพันธ์ดังกล่าวก่อนตัดสินใจลงทุน

หมายเหตุ: ประธานกรรมการของบริษัทหลักทรัพย์ ฟินันเซีย ไซรัส จำกัด (มหาชน) ดำรงตำแหน่งเป็นกรรมการของบริษัท ทู คอร์ปอเรชั่น จำกัด (มหาชน)

Remark : FSS's Chairman is a TRUE's director.