

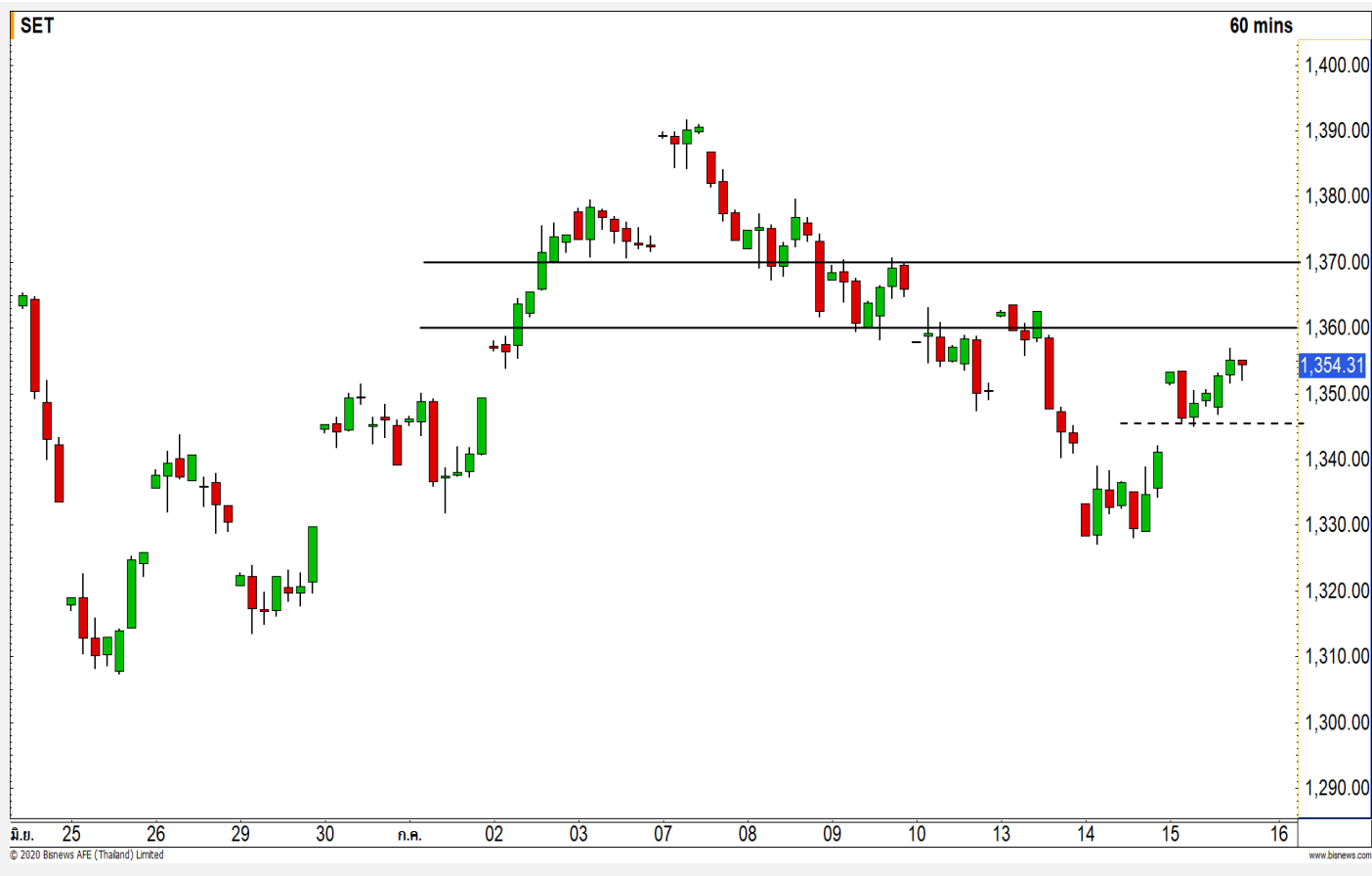


## SET INDEX

ยังคงให้น้ำหนักติดแนวต้าน  
1360 จุด

วานนี้ดัชนีปิดที่ระดับ 1354.31  
จุด (+13.24 จุด)

วานนี้ดัชนีสามารถยืนเหนือแนว  
รับย่อยที่ 1350 จุดได้ ทำให้รอบเช้านี้มี  
โอกาสที่ดัชนีจะฟื้นตัวต่อขึ้นทดสอบแนว  
ต้านที่ 1360 จุด โดยเรายังมีมุมมองเดิม  
คือดัชนีเสี่ยงที่จะติดที่ระดับดังกล่าวในรอบ  
สัปดาห์นี้ โดยหากดัชนีกลับมาหลุดแนว  
รับที่ 1345 จุด จะเป็นการเข้าสู่รอบของ  
การพักตัวอีกครั้ง



## Technical Review

- S50U20 : ดัชนีพักตัวระยะสั้นจาก Bearish Divergence
- Momentum Trading : TACC,SEAFCO
- Swing Trading : MEGA,INSET
- DW : MINT (Call)

แนวรับ	1350	1345
แนวต้าน	1360	1370

# SET50 Index Futures



## ดัชนีพักตัวระยะสั้นจาก Bearish Divergence

15 ก.ค. 63 นักลงทุนต่างชาติ Long สุทธิ 7,935 สัญญา  
 ค่า Basis ของ S50U20 อยู่ที่ระดับ -4.26 จุด  
 ภาพรวม 15 นาที วานนี้ดัชนีฟื้นตัวขึ้นทดสอบแนวต้าน 885 จุดแล้วยังไม่สามารถทะลุผ่านขึ้นยืนปิดเหนือได้ พร้อมกับเกิดสัญญาณ Bearish Divergence ใน RSI ทำให้ระยะสั้นนี้ดัชนีมีภาพที่อยู่ในรอบการพักตัวอีกครั้ง

	แนวรับ		แนวต้าน		
	880	875	885	890	
<b>Contracts</b>		<b>Long</b>	<b>Short</b>	<b>Net</b>	<b>YTD</b>
<b>Institution</b>		21199	25684	-4485	-13474
<b>Foreign</b>		48380	40445	7935	109540
<b>Local</b>		81271	84721	-3450	-96,066

## กลยุทธ์ S50U20

- พอร์ต Short ต้นทุนที่ 875 จุด รอทำกำไรที่ 865 จุด ตัดขาดทุนกรณีปิดทะลุ 885 จุด

# Top Most Active

## AOT



	Level 1	Level 2
<b>Support</b>	54	53
<b>Resistance</b>	57	58

**AOT** : ราคา มีสัญญาณกลับตัวระยะสั้นเข้ามาจาก Stochastic %k ที่ตัดขึ้นมา จากเขต Oversold หนุนรอบการฟื้นตัวระยะสั้นนี้

## CPALL



	Level 1	Level 2
<b>Support</b>	64	63
<b>Resistance</b>	66.50	68.25

**CPALL** : ราคา ยังไม่สามารถยืนเหนือแนวต้าน 66.50 บาทได้ กอดันทิศทาง ในช่วงนี้อยู่ในทิศทางเชิงลบต่อ

# Momentum Trading

TACC

**Support** | 5.60  
**Resistance** | 5.90/6.10  
**Stop loss** | 5.40

## คำแนะนำระยะสั้น (BUY)

ราคาสามารถกลับมายืนเหนือแนวต้าน 5.60 บาท ทำราคาปิดเป็นระดับสูงสุดในรอบปี คาดราคามีโอกาสฟื้นตัวต่อเนื่องตามแรงส่งของ Momentum ที่แข็งแกร่งในช่วงนี้



SEAFCO

**Support** | 6.45  
**Resistance** | 6.80/7  
**Stop loss** | 6.20

## คำแนะนำระยะสั้น (BUY)

ราคาปิดวานนี้ยืนเหนือแนวต้าน 6.45 บาท หนุนภาพของทิศทางเชิงบวกโดยมองการฟื้นตัวของราคามีแนวต้านรอทดสอบที่บริเวณ 6.80-7.00 บาท



# Swing Trading



Support	38
Resistance	41
Stop loss	36.75

## คำแนะนำระยะสั้น (BUY)

ราคากำลังพักตัวอยู่เหนือแนวรับสำคัญที่ 38 บาท มองเป็นการพักตัวสะสมกำลังในรอบหลักขาขึ้น คาดราคามีโอกาสฟื้นตัวขึ้นทดสอบ High ที่ 41 บาทอีกครั้ง

MEGA



Support	3.20
Resistance	3.40/3.60
Stop loss	3.10

## คำแนะนำระยะสั้น (BUY)

ราคาพักตัวลงมาแตะแนวรับ 3.10 บาทแล้วมีแรงซื้อกลับเข้ามาต่อเนื่องเป็นวันที่ 2 โดยภาพหลักยังไม่หลุดแนวโน้มขาขึ้น คาดราคามีโอกาสเกิด Technical Rebound

INSET

## MINT : MINT24C2011A



แนวรับ

19

18.60

แนวต้าน

19.60

20.40

ราคาเกิดสัญญาณฟื้นตัวระยะสั้นจาก Stochastic %k ที่ตัดขึ้นมา จากเขต Oversold ที่บริเวณแนวรับ 18.50 บาท คาดราคาฟื้นตัวกลับในระยะสั้นนี้

**ตัดขาดทุนกรณีหลุด 18.40 บาท**



สอบถามข้อมูลเพิ่มเติม

โทรศัพท์ 02-658-9915  
Email: dw@fnsyrus.com  
Line: @dw24

### ตารางราคา

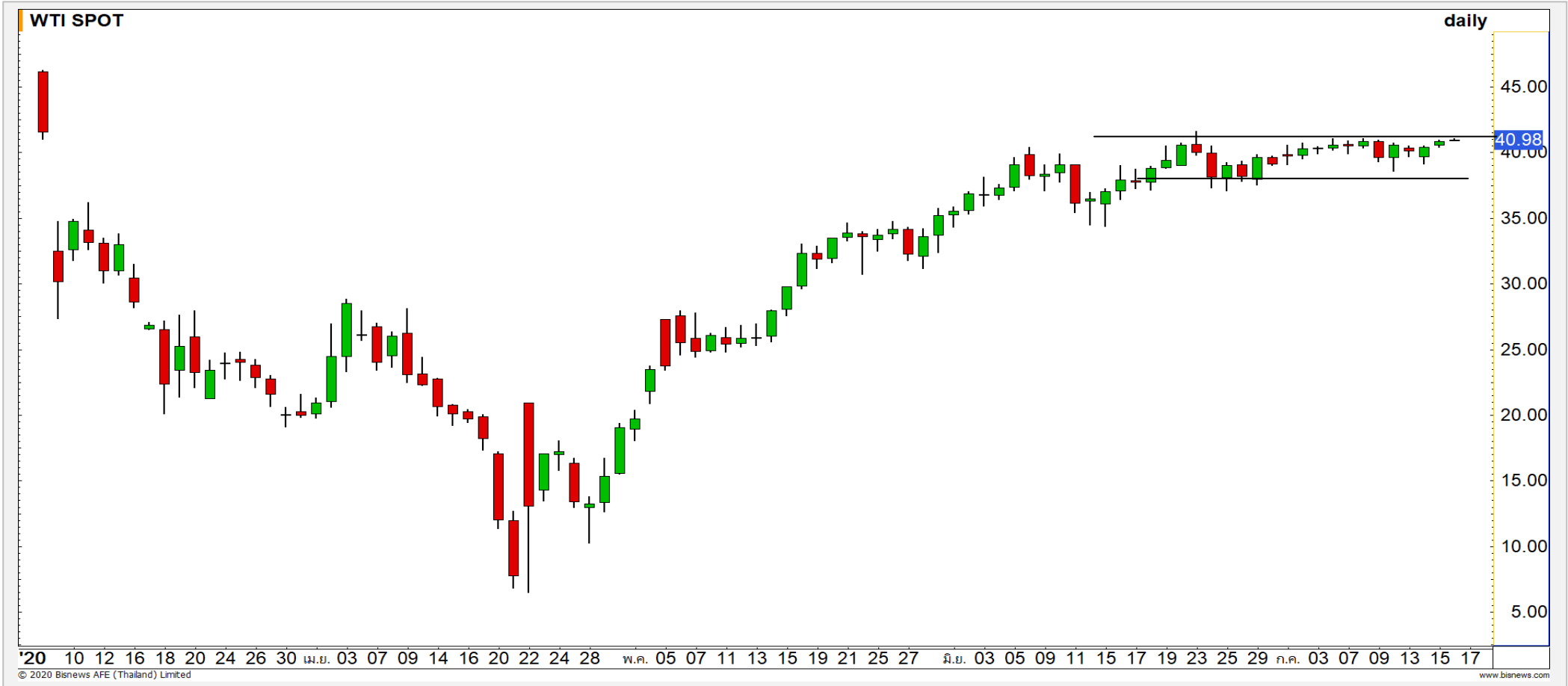
\* ตารางราคาใช้เปรียบเทียบในการซื้อขายช่วง market open เท่านั้น ไม่รวมช่วง market call

Underlying Bid*	DW Bid Price(THB) *				
	16-Jul-2020	17-Jul-2020	20-Jul-2020	21-Jul-2020	22-Jul-2020
19.60	0.52	0.51	0.50	0.50	0.50
19.50	0.51	0.50	0.50	0.49	0.49
19.40	0.50	0.50	0.49	0.48	0.48
19.30	0.49	0.49	0.48	0.48	0.47
19.20	0.48	0.48	0.47	0.47	0.46
19.10	0.47	0.47	0.46	0.46	0.46
19.00	0.47	0.46	0.45	0.45	0.45
18.90	0.46	0.45	0.45	0.44	0.44
18.80	0.45	0.45	0.44	0.44	0.43

\*

<b>Name</b>	MINT24C2011A	<b>Implied Volatility</b>	88.00%
<b>Underlying</b>	MINT	<b>Delta</b>	45.27%
<b>Type</b>	Call	<b>Listing Date</b>	03-Jul-2020
<b>Strike</b>	23.760	<b>Last Trading Date</b>	30-Nov-2020
<b>Conversion Ratio</b>	5.50000	<b>Expire Date(Maturity Date)</b>	03-Dec-2020
<b>Moneyness</b>	-19.19% OTM	<b>outstanding (15-Jul-2020)</b>	2,807,500

Crude Oil (WTI)



<b>แนวรับ</b>	<b>แนวต้าน</b>
39.50	38
41	43.50

ราคาน้ำมันดิบ WTI เชนี้ฟื้นตัวขึ้นมาทดสอบแนวต้านของกรอบเลือกทิศทางที่ 41 ดอลลาร์ โดยหากราคาน้ำมันทะลุผ่านไปได้จะเป็นดังรอบของการฟื้นตัวกลับเข้ามาอีกครั้ง

# Gold Futures

## ราคาทองคำฟิวเจอร์ระยะสั้น

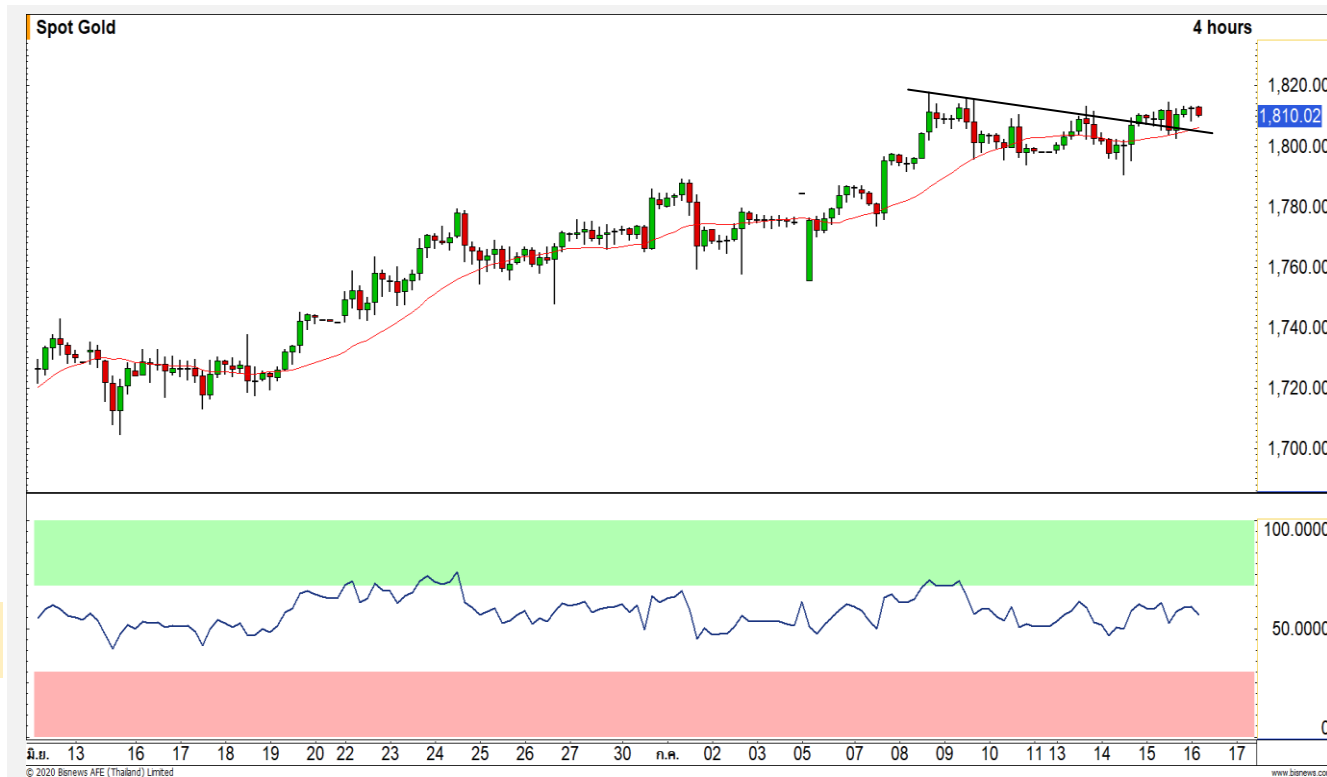
ภาพทางเทคนิคราย 240 นาที ราคาฟิวเจอร์ทองคำ Downtrend Line ของรอบการพักตัวและแนวต้าน 1810 ดอลลาร์ หนูนภาพการฟื้นตัวของราคาทองคำในระยะสั้นนี้ โดยมีแนวต้านรอหตอบที่ 1820 ดอลลาร์

เว้นแต่ราคาจะหลุดแนวรับ 1800 ดอลลาร์ ลงมาจะเป็นลบล้างภาพดังกล่าว

## คำแนะนำระยะสั้น GOU20

- พอร์ต Short ต้นทุนที่ 1800 ดอลลาร์ ตัดขาดทุนที่ 1810 ดอลลาร์ไปแล้ว
- พอร์ต Long ต้นทุนที่ 1810 ดอลลาร์ วางเป้าหมายกำไรที่ 1820 ดอลลาร์ ตัดขาดทุนกรณีหลุด 1800 ดอลลาร์

วันที่ 15 ก.ค. 2020  
กองทุน SPDR คงการถือทองคำ  
ไว้ที่ระดับ 1,206.89 ตัน



	แนวรับ		แนวต้าน		
	1800	1790	1820	1830	
<b>Contracts</b>		<b>Long</b>	<b>Short</b>	<b>Net</b>	<b>YTD</b>
<b>Institution</b>		16505	15228	1277	-3018
<b>Foreign</b>		12331	10300	2031	109540
<b>Local</b>		12994	16302	-3308	-96066



## Market Summary & Theoretical Price

### SET50 Index Futures

Series	Settle	Change	Vol Contracts	Vol Change	OI	OI Change	Days to Delivery	Theoretical			Div. Yield	Fund Rate	Basis	Premium Discount
								Theoretical	Lower	Upper				
S50K20	891.8	0.0	71	0	0	0	-49	886.92	888.11	880.65	0.02%	1.75%	2.78	4.84
S50M20	875.3	0.0	50159	0	0	0	-17	888.41	888.83	886.24	0.38%	1.75%	-13.63	-13.06
S50N20	888.8	10.2	19	0	401	0	14	889.22	888.88	891.01	1.04%	1.75%	-0.18	-0.42
S50U20	884.7	12.5	133737	-32710	243998	3548	75	888.47	886.64	898.06	2.03%	1.75%	-4.28	-3.77
S50Z20	882.8	12.2	14675	-1454	16783	329	166	883.60	879.56	904.83	3.08%	1.75%	-6.18	-0.80
S50H21	878.7	12.0	1645	-545	6361	39	257	879.65	873.39	912.52	3.24%	1.75%	-10.28	-0.95

### S50K20

Series	Settle	Change	Vol Contracts	Vol Change	OI	OI Change	Days to Delivery	Theoretical			Premium / Discount	Risk Free Rate
								Theoretical	Lower	Upper		
GFM20	25968.8398	0	211	0	542	0	-17	27200	27212	27133	-1230.85	1.75%
GFQ20	27110	80	62	-122	490	0	43	27278	27246	27446	-168.00	1.75%
GFV20	27170	90	19	-86	516	-202	105	27359	27281	27770	-188.92	1.75%

### Gold Online Futures

Series	Settle	Change	Vol Contracts	Vol Change	OI	OI Change	Days to Delivery	Theoretical
GOM20	1768.80	0.00	7623	0	3082	0	-17	1807.71

### USD Futures

Series	Settle	OI Change	Days to Delivery	Theoretical	Basis
USDK20	31.87	0.00	-49	31.53	0.21
USDM20	30.93	0.00	-17	31.61	-0.73
USDN20	31.53	-0.03	14	31.69	-0.13
USDU20	31.54	-0.03	75	31.84	-0.12

**DISCLAIMER:** รายงานฉบับนี้จัดทำโดยบริษัทหลักทรัพย์ ฟินันเซีย ไซรัส จำกัด (มหาชน) "บริษัท" ข้อมูลที่ปรากฏในรายงานฉบับนี้ถูกจัดทำขึ้นบนพื้นฐานของแหล่งข้อมูลที่เราหรือเราเชื่อว่ามีความน่าเชื่อถือ และมีความถูกต้อง อย่างไรก็ตามบริษัทไม่รับรองความถูกต้องครบถ้วนของข้อมูลดังกล่าว ข้อมูลและความเห็นที่ปรากฏอยู่ในรายงานฉบับนี้อาจมีการเปลี่ยนแปลง แก้ไข หรือเพิ่มเติมได้ตลอดเวลาโดยไม่ต้องแจ้งให้ทราบล่วงหน้า บริษัทไม่มีความประสงค์ที่จะชักจูงหรือชี้ชวนให้ผู้ลงทุน ลงทุนซื้อหรือขายหลักทรัพย์ตามที่ปรากฏในรายงานฉบับนี้ รวมทั้งบริษัทไม่ได้รับประกันผลตอบแทนหรือราคาของหลักทรัพย์ตามข้อมูลที่ปรากฏแต่อย่างใด บริษัทจึงไม่รับผิดชอบต่อความเสียหายใดๆ ที่เกิดขึ้นจากการนำข้อมูลหรือความเห็นในรายงานฉบับนี้ไปใช้ไม่ว่ากรณีใดก็ตาม ผู้ลงทุนควรศึกษาข้อมูลและใช้ดุลยพินิจอย่างรอบคอบในการตัดสินใจลงทุน

บริษัทขอสงวนลิขสิทธิ์ในข้อมูลและความเห็นที่ปรากฏอยู่ในรายงานฉบับนี้ ห้ามมิให้ผู้ใดนำข้อมูลและความเห็นในรายงานฉบับนี้ไปใช้ประโยชน์ คัดลอก ตัดแปลง ทำซ้ำ นำออกแสดงหรือเผยแพร่ต่อสาธารณชนไม่ว่าทั้งหมดหรือบางส่วน โดยไม่ได้รับอนุญาตเป็นลายลักษณ์อักษรจากบริษัทล่วงหน้า การลงทุนในหลักทรัพย์มีความเสี่ยง ผู้ลงทุนควรศึกษาข้อมูลและพิจารณาอย่างรอบคอบก่อนการตัดสินใจลงทุน

บริษัทหลักทรัพย์ ฟินันเซีย ไซรัส จำกัด (มหาชน) อาจเป็นผู้ดูแลสภาพคล่อง (Market Maker) และผู้ออกใบสำคัญแสดงสิทธิอนุพันธ์ (Derivative Warrants) บนหลักทรัพย์ AAV, ADVANC, AEONTS, AMATA, ANAN, AOT, AP, BANPU, BBL, BCH, BCP, BCPG, BDMS, BEAUTY, BEC, BEM, BGRIM, BH, BJC, BLAND, BPP, BTS, CBG, CENTEL, CHG, CK, CKP, COM7, CPALL, CPF, CPN, DELTA, DTAC, EA, EGCO, EPG, ERW, ESSO, GFPT, GLOBAL, GPSC, GULF, GUNKUL, HANA, HMPRO, INTUCH, IRPC, IVL, JAS, JMT, KBANK, KCE, KKP, KTB, KTC, LH, MAJOR, MBK, MEGA, MINT, MTC, ORI, OSP, PLANB, PRM, PSH, PSL, PTG, PTT, PTTEP, PTTGC, QH, RATCH, ROBINS, RS, SAWAD, SCB, SCC, SGP, SIRI, SPALI, SPRC, STA, STEC, SUPER, TASCOS, TCAP, THAI, THANI, TISCO, TKN, TMB, TOA, TOP, TPIPP, TRUE, TTW, TU, TVO, WHA และ SET50 Future โดยบริษัทฯ อาจจัดทำบทวิเคราะห์ของหลักทรัพย์อ้างอิงดังกล่าว ดังนั้น นักลงทุนควรศึกษารายละเอียดในหนังสือชี้ชวนของใบสำคัญแสดงสิทธิอนุพันธ์ดังกล่าวก่อนตัดสินใจลงทุน

หมายเหตุ: ประธานกรรมการของบริษัทหลักทรัพย์ ฟินันเซีย ไซรัส จำกัด (มหาชน) ดำรงตำแหน่งเป็นกรรมการของบริษัท ทู คอร์ปอเรชั่น จำกัด (มหาชน)

Remark : FSS's Chairman is a TRUE's director.