

Market Update : มีโอกาสฟื้นตัวที่บริเวณแนวรับ 1300-1308 จุด


แนวรับ		แนวต้าน	
1308	1300	1316	1322

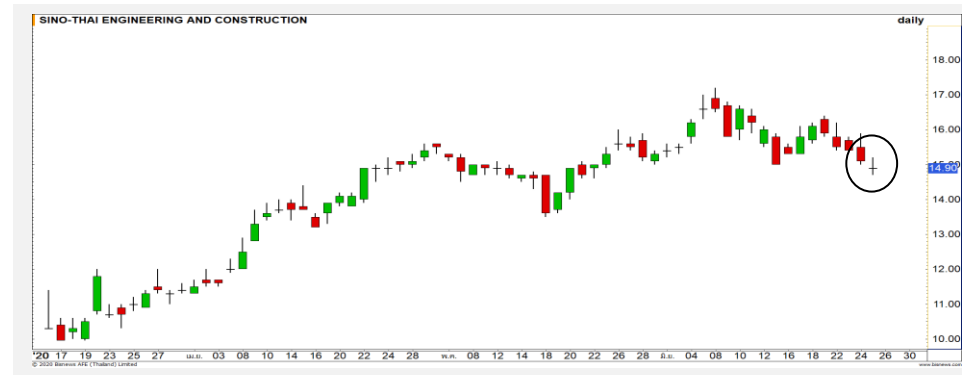
SET INDEX ในภาพรวม 60 นาที ดัชนีพักตัวต่อเนื่องหลังที่หลุดแนวรับ 1330 จุด ตามที่คาดไว้การผันผวนโดย มองดัชนีมีโอกาสฟื้นตัวกลับระยะสั้นที่บริเวณแนวรับ 1300-1308 จุด

S50M20 ดัชนีพักตัวต่อเนื่องหลังจากที่หลุดแนวรับหลักที่ 885 จุดลงมา โดยล่าสุดดัชนีย่อตัวลงมาที่บริเวณแนวรับ 855-862 จุด ประเมินดัชนีมีโอกาสฟื้นตัวกลับระยะสั้นจากบริเวณดังกล่าว

กลยุทธ์ S50M20

- พอร์ตว่างและรอเปิด Long ที่ 860 จุด วางเป้าหมายทำกำไรที่ 870 จุดตัดขาดทุนกรณีหลุด 855 จุด

แนวรับ		แนวต้าน	
862	855	865	870

Mid-Day Trading

แนวรับ
14.80

แนวต้าน
15.80

Stop loss
14.50

STEC : หลังจากที่เราคาดพักตัวลงมาต่อเนื่อง ล่าสุดเริ่มเห็นสัญญาณการฟื้นตัวระยะสั้นจากแท่งเทียนแท่ง Doji แสดงถึงความลังเลของแรงขายที่กดดันอยู่


แนวรับ
18.30

แนวต้าน
19

Stop loss
17.80

SAPPE : ราคาย่อตัวลงมาที่แนวรับ 18.30 บาท ซึ่งเป็นบริเวณ Breakout ก่อนหน้า คาดราคามีโอกาสเกิด Technical Rebound ที่บริเวณดังกล่าว

DISCLAIMER: รายงานฉบับนี้จัดทำโดยบริษัทหลักทรัพย์ ฟินันเซีย ไซรัส จำกัด (มหาชน) "บริษัท" ข้อมูลที่ปรากฏในรายงานฉบับนี้ถูกจัดทำขึ้นบนพื้นฐานของแหล่งข้อมูลที่เราหรือเราเชื่อว่ามีความน่าเชื่อถือ และ5ความถูกต้อง อย่างไรก็ตามบริษัทไม่รับรองความถูกต้องครบถ้วนของข้อมูลดังกล่าว ข้อมูลและความเห็นที่ปรากฏอยู่ในรายงานฉบับนี้อาจมีการเปลี่ยนแปลง แก้ไข หรือเพิ่มเติมได้ตลอดเวลาโดยไม่ต้องแจ้งให้ทราบล่วงหน้า บริษัทไม่มีความประสงค์ที่จะชักจูงหรือชี้ชวนให้ผู้ลงทุน ลงทุนซื้อหรือขายหลักทรัพย์ตามที่ปรากฏในรายงานฉบับนี้ รวมทั้งบริษัทไม่ได้รับประกันผลตอบแทนหรือราคาของหลักทรัพย์ตามข้อมูลที่ปรากฏแต่อย่างใด บริษัทจึงไม่รับผิดชอบต่อความเสียหายใดๆ ที่เกิดขึ้นจากการนำข้อมูลหรือความเห็นในรายงานฉบับนี้ไปใช้ไม่ว่ากรณีใดก็ตาม ผู้ลงทุนควรศึกษาข้อมูลและใช้ดุลยพินิจอย่างรอบคอบในการตัดสินใจลงทุน

บริษัทขอสงวนลิขสิทธิ์ในข้อมูลและความเห็นที่ปรากฏอยู่ในรายงานฉบับนี้ ห้ามมิให้ผู้ใดนำข้อมูลและความเห็นในรายงานฉบับนี้ไปใช้ประโยชน์ คัดลอก ตัดแปลง ทำซ้ำ นำออกแสดงหรือเผยแพร่ต่อสาธารณชนไม่ว่าทั้งหมดหรือบางส่วน โดยไม่ได้รับอนุญาตเป็นลายลักษณ์อักษรจากบริษัทล่วงหน้า การลงทุนในหลักทรัพย์มีความเสี่ยง ผู้ลงทุนควรศึกษาข้อมูลและพิจารณาอย่างรอบคอบก่อนการตัดสินใจลงทุน

บริษัทหลักทรัพย์ ฟินันเซีย ไซรัส จำกัด (มหาชน) อาจเป็นผู้ดูแลสภาพคล่อง (Market Maker) และผู้ออกใบสำคัญแสดงสิทธิอนุพันธ์ (Derivative Warrants) บนหลักทรัพย์ AAV, ADVANC, AEONTS, AMATA, ANAN, AOT, AP, BANPU, BBL, BCH, BCP, BCPG, BDMS, BEAUTY, BEC, BEM, BGRIM, BH, BJC, BLAND, BPP, BTS, CBG, CENTEL, CHG, CK, CKP, COM7, CPALL, CPF, CPN, DELTA, DTAC, EA, EGCO, EPG, ERW, ESSO, GFPT, GLOBAL, GPSC, GULF, GUNKUL, HANA, HMPRO, INTUCH, IRPC, IVL, JAS, JMT, KBANK, KCE, KKP, KTB, KTC, LH, MAJOR, MBK, MEGA, MINT, MTC, ORI, OSP, PLANB, PRM, PSH, PSL, PTG, PTT, PTTEP, PTTGC, QH, RATCH, ROBINS, RS, SAWAD, SCB, SCC, SGP, SIRI, SPALI, SPRC, STA, STEC, SUPER, TASCO, TCAP, THAI, THANI, TISCO, TKN, TMB, TOA, TOP, TPIPP, TRUE, TTW, TU, TVO, WHA และ SET50 Future โดยบริษัทฯ อาจจัดทำบทวิเคราะห์ของหลักทรัพย์อ้างอิงดังกล่าว ดังนั้น นักลงทุนควรศึกษารายละเอียดในหนังสือชี้ชวนของใบสำคัญแสดงสิทธิอนุพันธ์ดังกล่าวก่อนตัดสินใจลงทุน