

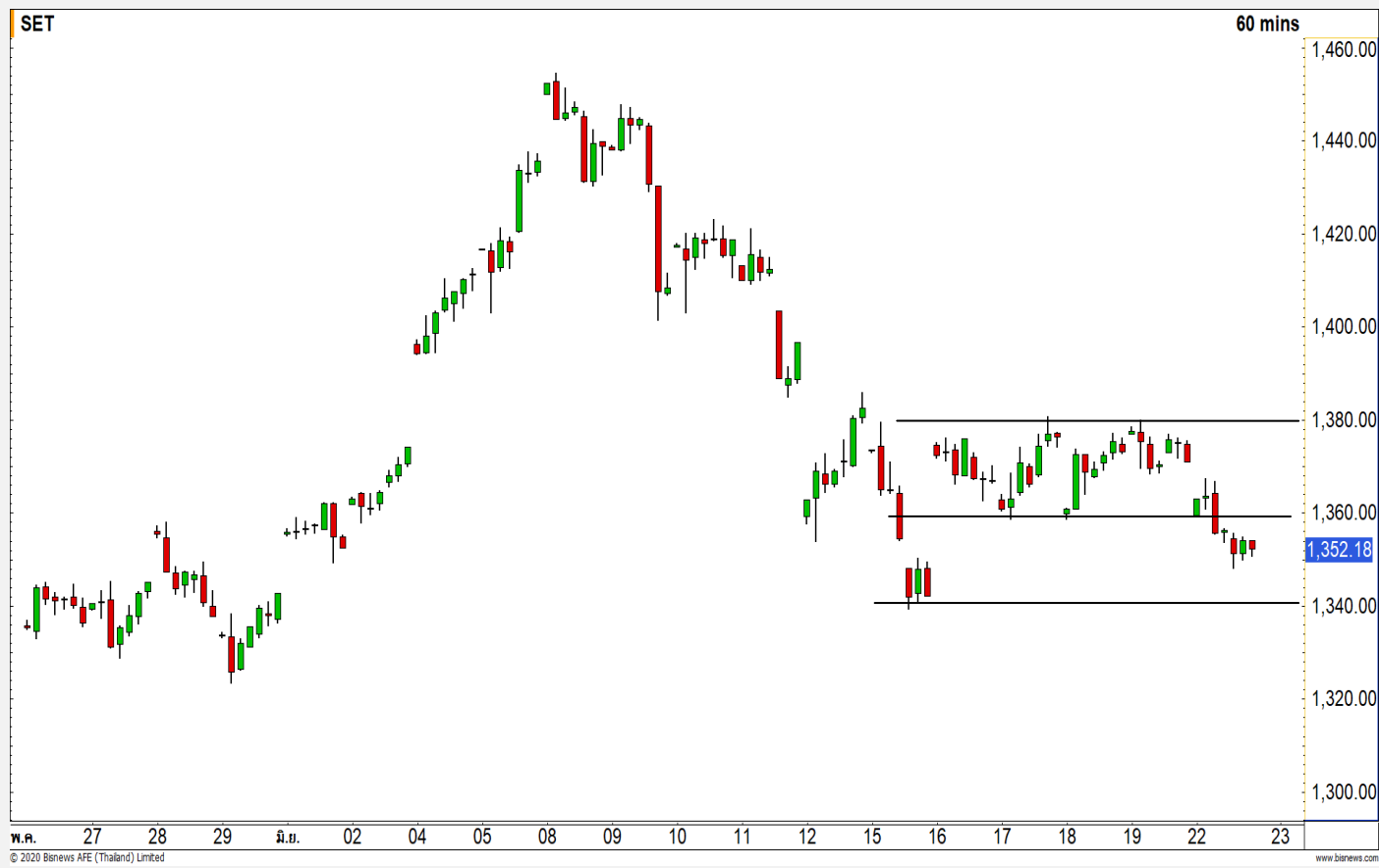


SET INDEX

ประเมินแรงขายมีโอกาสชะลอตัว ที่แนวรับ 1340 จุด

วานนี้ดัชนีปิดที่ระดับ 1352.18
จุด (-18.64 จุด)

วานนี้ดัชนีพักตัวลงหลุดแนวรับ
1360 จุด ภาพระยะสั้นยังคงถูกกดดันใน
ทิศทางเชิงลบ โดยดัชนีมีโอกาสย่อตัวลง
ทดสอบแนวรับ 1340 จุด ณ ระดับ
ดังกล่าวประเมินแรงขายมีโอกาสชะลอตัว
ลง เนื่องจากเรายังคงมุมมองดัชนีแกว่งตัว
ในกรอบ 1340-1380 จุด ในภาพหลัก

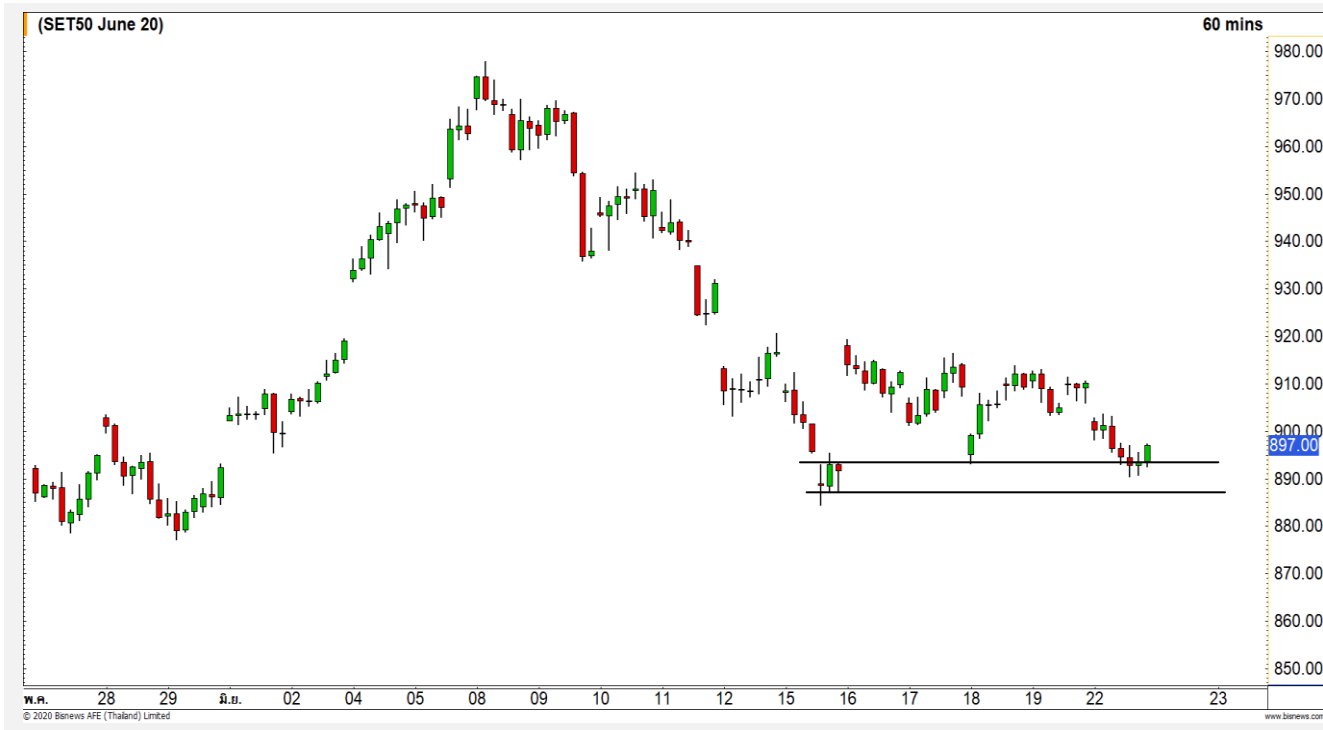


Technical Review

- S50M20 : มีโอกาสฟื้นตัวกลับที่บริเวณแนวรับ 890 จุด
- Momentum Trading : JMT,GFPT
- Swing Trading : WHA,AU
- DW : RS (Call)

แนวรับ	1348	1340
แนวต้าน	1360	1367

SET50 Index Futures



มีโอกาสผันตัวกลับที่บริเวณแนวรับ 890 จุด

22 มิ.ย. 63 นักลงทุนต่างชาติ Short สุทธิ
1,361 สัญญา
ค่า Basis ของ S50M20 อยู่ที่ระดับ +3.08 จุด
ในภาพรายชั่วโมง เมื่อวานนี้ดัชนีพักตัวลงสร้าง
จุดต่ำสุดใหม่ที่ 890 จุด ดัชนียังถูกกดดันในทิศทางเชิง
ลบ แต่อย่างไรก็ดีเรายังประเมินดัชนีแกว่งตัว Sideway
ในกรอบ 890-922 จุด ในทิศทางหลัก ฉะนั้นดัชนีมี
โอกาสผันตัวกลับที่บริเวณแนวรับ 890 จุด

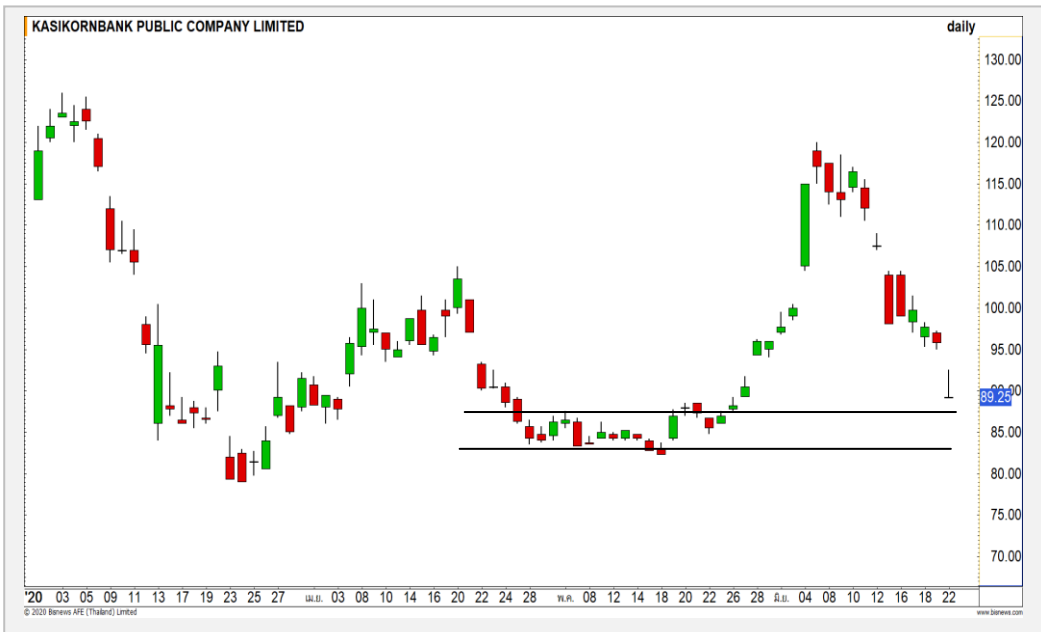
แนวรับ		แนวต้าน		
890	885	900	905	
Contracts	Long	Short	Net	YTD
Institution	33447	31947	1500	-2078
Foreign	59583	60944	-1361	67825
Local	80067	80206	-139	-65,747

กลยุทธ์ S50M20

- พอร์ตวางแนวรอเปิด Long ที่ 890 จุด
วางเป้าหมายทำกำไรที่ 900 จุด ตัดขาดทุนกรณี
หลุด 885 จุด

Top Most Active

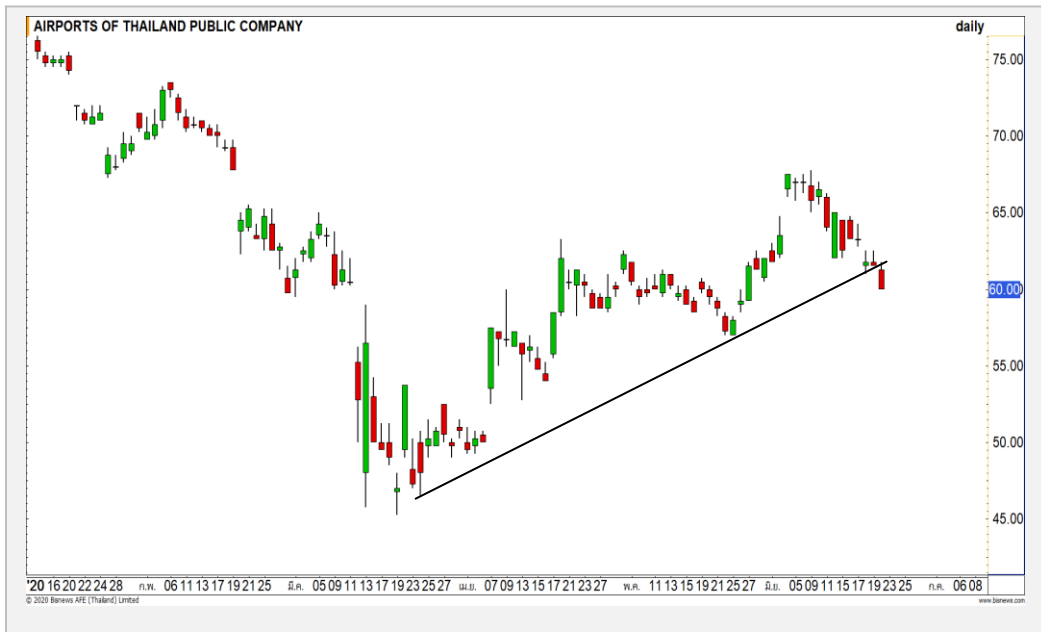
KBANK



	Level 1	Level 2
Support	88.50	85
Resistance	93	95

KBANK : ราคาพักตัวปรับฐานต่อเนื่อง มองราคามีโอกาสลงมาสร้างฐานที่บริเวณแนวรับ 85-88.50 บาท อีกครั้ง

AOT



	Level 1	Level 2
Support	58.50	57
Resistance	62	65

AOT : ราคาพักตัวหลุด Uptrend Line การแกว่งตัวของราคาเปลี่ยนเป็น Sideway วางแนวรับที่ 58.50 บาท เป็นระดับแรก

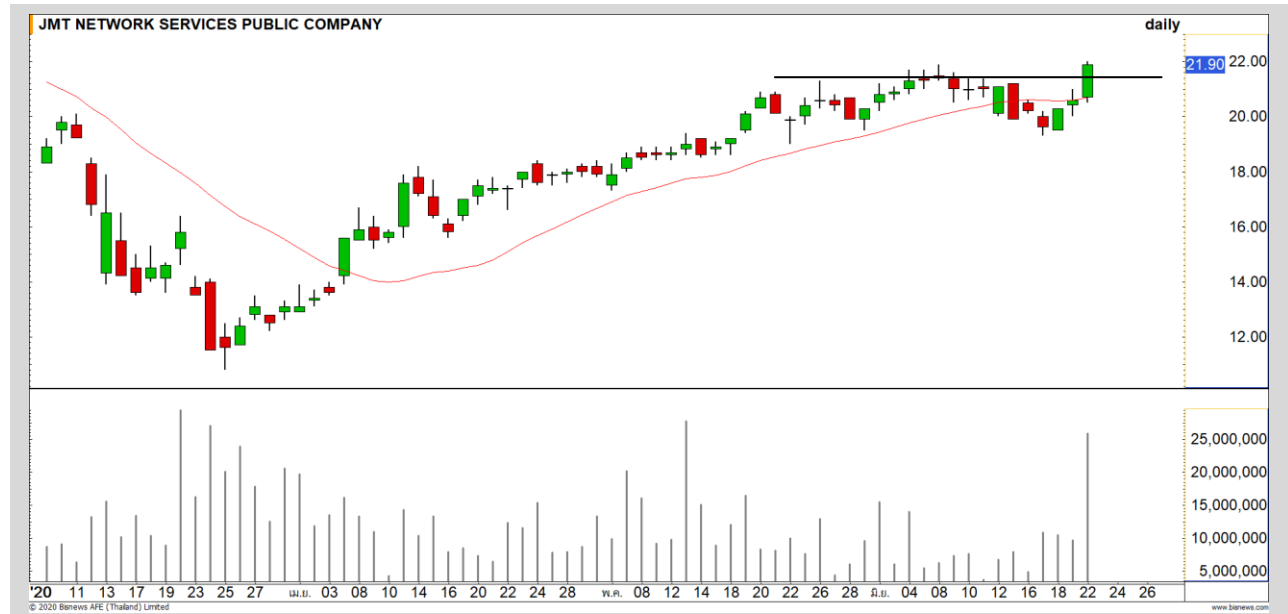
Momentum Trading

JMT

Support | 21.60
Resistance | 22.50/22.90
21

คำแนะนำระยะสั้น (BUY)

ราคาปรับตัวทะเลแนวต้าน 21.60 บาท ขึ้นสร้างจุดสูงสุดใหม่ พร้อมด้วยปริมาณการซื้อขายที่สูงขึ้น มองราคามีโอกาสปรับตัวได้ต่อเนื่อง



GFPT

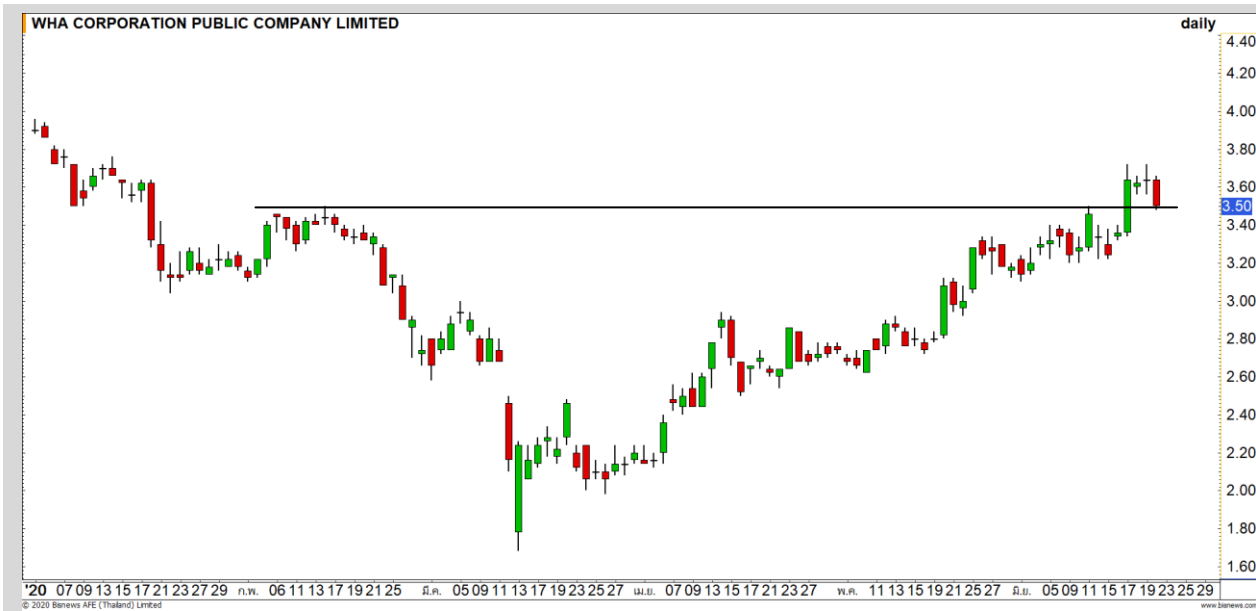
Support | 13.50
Resistance | 14/14.30
Stop loss | 13.10

คำแนะนำระยะสั้น (BUY)

ราคาปรับตัวขึ้นทะเลแนวต้านสำคัญที่ 13.50 บาทขึ้นมา Upside กลับมาเปิดกว้างอีกครั้ง วางแนวต้านถัดไปที่ 14 บาท



Swing Trading



Support	3.46
Resistance	3.70
Stop loss	3.34

คำแนะนำระยะสั้น (BUY)

ราคากำลังย่อตัวลงมาที่แนวรับ 3.46 บาท ซึ่งเป็นแนว Breakout เดิม คาดราคามีโอกาสเกิด Technical Rebound ที่บริเวณดังกล่าว

WHA



Support	10.60
Resistance	11.50
Stop loss	10.10

คำแนะนำระยะสั้น (BUY)

ราคากำลังพักตัวออกด้านข้าง หลังจากที่มีตัวขึ้นสร้าง Higher High มองเป็นการพักตัวสะสมกำลัง สามารถใช้เป็นจังหวะเข้าสะสมได้

AU

RS : RS24C2008A



แนวรับ		แนวต้าน	
14	13.60	14.70	15

ราคาปรับตัวขึ้นทะลุแนวต้านหลักที่ 14 บาทขึ้นมา ทำให้ภาพหลักกลับมาเป็นขาขึ้น วางแนวต้านถัดไปที่ 14.70 บาท

ตัดขาดทุนกรณีหลุด 13.50 บาท



สอบถามข้อมูลเพิ่มเติม
โทรศัพท์ 02-658-9915
Email: dw@fnsyrus.com
Line: @dw24

ตารางราคา

* ตารางราคาใช้เปรียบเทียบในการซื้อขายช่วง market open เท่านั้น ไม่รวมช่วง market call

Name	RS24C2008A	Implied Volatility	60.00%
Underlying	RS	Delta	38.79%
Type	Call	Listing Date	24-Dec-2019
Strike	15.855	Last Trading Date	31-Aug-2020
Conversion Ratio	3.54748	Expire Date(Maturity Date)	03-Sep-2020
Moneyness	-10.44% OTM	outstanding (22-	2,749,500

Underlying Bid*	DW Bid Price(THB) *				
	23-Jun-2020	24-Jun-2020	25-Jun-2020	26-Jun-2020	29-Jun-2020
14.60	0.29	0.29	0.29	0.28	0.27
14.50	0.28	0.28	0.28	0.27	0.26
14.40	0.27	0.27	0.26	0.26	0.25
14.30	0.26	0.26	0.25	0.25	0.24
14.20	0.25	0.24	0.24	0.24	0.23
14.10	0.24	0.23	0.23	0.23	0.22
14.00	0.23	0.22	0.22	0.22	0.21
13.90	0.22	0.21	0.21	0.21	0.20
13.80	0.21	0.20	0.20	0.20	0.19

Crude Oil (WTI)



แนวรับ	แนวต้าน
39.50	41
38	44

ราคาน้ำมันดิบ WTI กำลังอยู่ในรอบของการฟื้นตัวหลังจากที่ยืนเหนือแนวต้าน 39 ดอลลาร์ แต่ในระยะสั้นนี้ราคาน้ำมันดิบมีโอกาสชะลอตัวที่แนวต้าน 41 ดอลลาร์

Gold Futures

ย่อตัวระยะสั้น

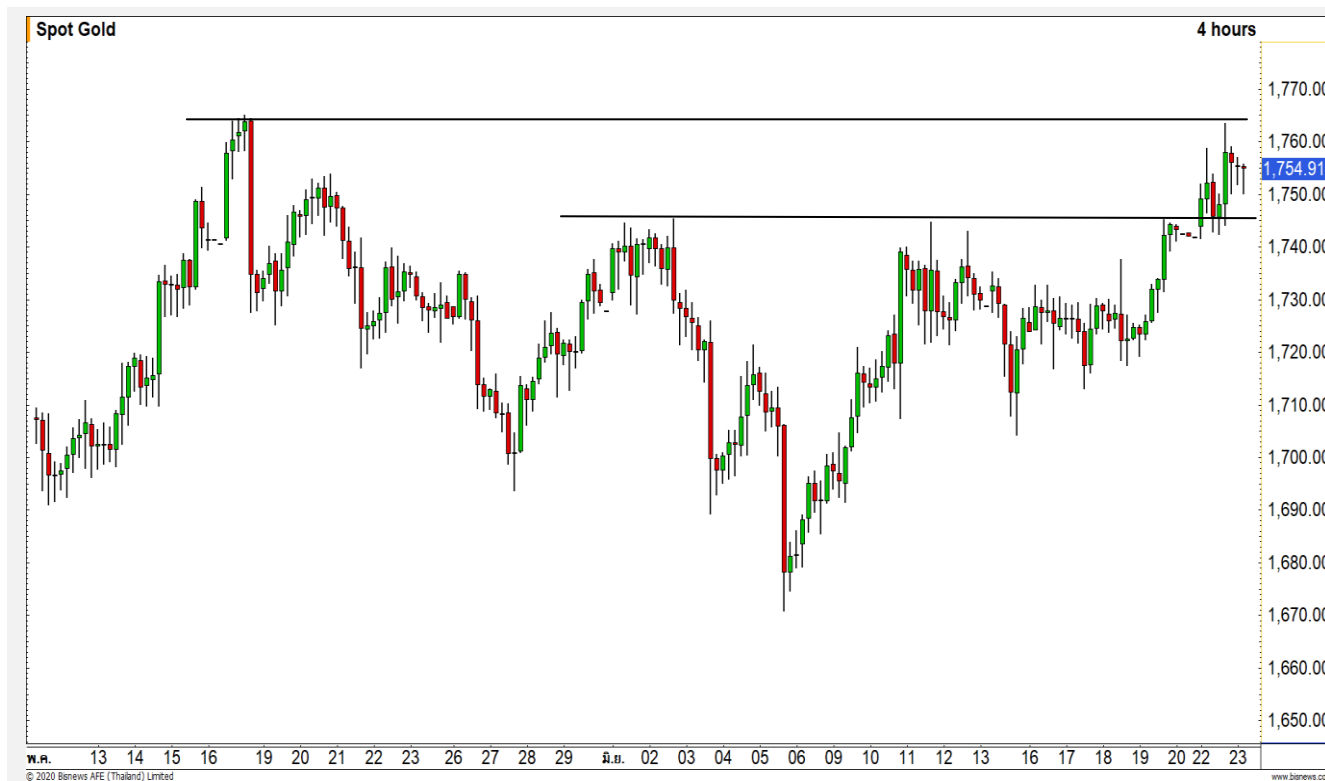
นักลงทุนเข้าสะสมทองคำอีกครั้ง หลังจากจำนวนผู้ติดเชื้อพุ่งขึ้นทั่วโลก และสกุลเงินดอลลาร์ที่อ่อนค่าลงเป็นอีกปัจจัยหนุน

ภาพทางเทคนิคราย 240 นาที ราคาทองคำค่าคืนที่ผ่านมาปรับตัวขึ้นมาทดสอบแนวต้าน 1760 ดอลลาร์ แล้วย่อตัวลงมา ประเมินเป็นการย่อตัวสะสมกำลังระยะสั้น ในทิศทางขาขึ้น

คำแนะนำระยะสั้น GOM20

- พอร์ตวางรอเปิด Long ที่แนวรับ 1750 ดอลลาร์ วางเป้าหมายทำกำไรที่ 1765 ดอลลาร์ **ตัดขาดทุนกรณีหลุด 1740 ดอลลาร์**

วันที่ 22 มิ.ย. 2020
กองทุน SPDR ซื้อทองคำ 6.73 ตัน
ขึ้นมาที่ระดับ 1,166.04 ตัน



	แนวรับ		แนวต้าน		
	1750	1740	1760	1765	1765
Contracts		Long	Short	Net	YTD
Institution		9593	11252	-1659	-4612
Foreign		8866	5751	3115	67825
Local		15603	17059	-1456	-65747

Market Summary & Theoretical Price

SET50 Index Futures

Series	Settle	Change	Vol Contracts	Vol Change	OI	OI Change	Days to Delivery	Theoretical			Div. Yield	Fund Rate	Basis	Premium Discount
								Theoretical	Lower	Upper				
S50K20	891.8	0.0	71	0	0	0	-26	892.82	893.46	889.48	0.02%	1.75%	-2.16	-1.06
S50M20	896.8	-13.2	130194	0	196844	-1319	6	894.12	893.97	894.89	0.38%	1.75%	2.88	2.68
S50N20	894.6	-9.4	25	0	348	0	37	894.56	893.66	899.32	1.04%	1.75%	0.68	0.04
S50U20	892.2	-12.7	37747	14399	44014	3646	98	893.25	890.85	905.85	2.03%	1.75%	-1.72	-1.05
S50Z20	890.7	-12.6	3811	1785	8425	280	189	887.76	883.13	912.06	3.08%	1.75%	-3.22	2.94
S50H21	886.5	-13.1	1293	626	3979	-30	280	883.70	876.84	919.70	3.24%	1.75%	-7.42	2.80

S50K20

Series	Settle	Change	Vol Contracts	Vol Change	OI	OI Change	Days to Delivery	Theoretical			Premium / Discount	Risk Free Rate
								Theoretical	Lower	Upper		
GFM20	25740	270	29	-43	542	0	6	25924	25920	25946	-184.08	1.75%
GFQ20	25870	310	23	-35	672	-66	66	25999	25952	26245	-128.63	1.75%
GFV20	25880	250	63	29	315	-42	128	26076	25985	26553	-195.67	1.75%

Gold Online Futures

Series	Settle	Change	Vol Contracts	Vol Change	OI	OI Change	Days to Delivery	Theoretical
GOM20	1749.10	19.60	10246	-220	10804	-639	6	1759.81

USD Futures

Series	Settle	OI Change	Days to Delivery	Theoretical	Basis
USDK20	31.87	0.00	-26	30.93	0.88
USDM20	31.02	0.04	6	31.01	0.03
USDN20	30.98	-0.04	37	31.08	-0.01
USDU20	31.04	0.05	98	31.23	0.05

DISCLAIMER: รายงานฉบับนี้จัดทำโดยบริษัทหลักทรัพย์ ฟินันเซีย ไซรัส จำกัด (มหาชน) "บริษัท" ข้อมูลที่ปรากฏในรายงานฉบับนี้ถูกจัดทำขึ้นบนพื้นฐานของแหล่งข้อมูลที่เราหรือเราเชื่อว่ามีคุณภาพ เชื่อถือได้ และมีความถูกต้อง อย่างไรก็ตามบริษัทไม่รับรองความถูกต้องครบถ้วนของข้อมูลดังกล่าว ข้อมูลและความเห็นที่ปรากฏอยู่ในรายงานฉบับนี้อาจมีการเปลี่ยนแปลง แก้ไข หรือเพิ่มเติมได้ตลอดเวลาโดยไม่ต้องแจ้งให้ทราบล่วงหน้า บริษัทไม่มีความประสงค์ที่จะชักจูงหรือชี้ชวนให้ผู้ลงทุน ลงทุนซื้อหรือขายหลักทรัพย์ตามที่ปรากฏในรายงานฉบับนี้ รวมทั้งบริษัทไม่ได้รับประกันผลตอบแทนหรือราคาของหลักทรัพย์ตามข้อมูลที่ปรากฏแต่อย่างใด บริษัทจึงไม่รับผิดชอบต่อความเสียหายใดๆ ที่เกิดขึ้นจากการนำข้อมูลหรือความเห็นในรายงานฉบับนี้ไปใช้ไม่ว่ากรณีใดก็ตาม ผู้ลงทุนควรศึกษาข้อมูลและใช้ดุลยพินิจอย่างรอบคอบในการตัดสินใจลงทุน

บริษัทขอสงวนลิขสิทธิ์ในข้อมูลและความเห็นที่ปรากฏอยู่ในรายงานฉบับนี้ ห้ามมิให้ผู้ใดนำข้อมูลและความเห็นในรายงานฉบับนี้ไปใช้ประโยชน์ คัดลอก ตัดแปลง ทำซ้ำ นำออกแสดงหรือเผยแพร่ต่อสาธารณชนไม่ว่าทั้งหมดหรือบางส่วน โดยไม่ได้รับอนุญาตเป็นลายลักษณ์อักษรจากบริษัทล่วงหน้า การลงทุนในหลักทรัพย์มีความเสี่ยง ผู้ลงทุนควรศึกษาข้อมูลและพิจารณาอย่างรอบคอบก่อนการตัดสินใจลงทุน

บริษัทหลักทรัพย์ ฟินันเซีย ไซรัส จำกัด (มหาชน) อาจเป็นผู้ดูแลสภาพคล่อง (Market Maker) และผู้ออกใบสำคัญแสดงสิทธิอนุพันธ์ (Derivative Warrants) บนหลักทรัพย์ AAV, ADVANC, AEONTS, AMATA, ANAN, AOT, AP, BANPU, BBL, BCH, BCP, BCPG, BDMS, BEAUTY, BEC, BEM, BGRIM, BH, BJC, BLAND, BPP, BTS, CBG, CENTEL, CHG, CK, CKP, COM7, CPALL, CPF, CPN, DELTA, DTAC, EA, EGCO, EPG, ERW, ESSO, GFPT, GLOBAL, GPSC, GULF, GUNKUL, HANA, HMPRO, INTUCH, IRPC, IVL, JAS, JMT, KBANK, KCE, KKP, KTB, KTC, LH, MAJOR, MBK, MEGA, MINT, MTC, ORI, OSP, PLANB, PRM, PSH, PSL, PTG, PTT, PTTEP, PTTGC, QH, RATCH, ROBINS, RS, SAWAD, SCB, SCC, SGP, SIRI, SPALI, SPRC, STA, STEC, SUPER, TASCO, TCAP, THAI, THANI, TISCO, TKN, TMB, TOA, TOP, TPIPP, TRUE, TTW, TU, TVO, WHA และ SET50 Future โดยบริษัทฯ อาจจัดทำบทวิเคราะห์ของหลักทรัพย์อ้างอิงดังกล่าว ดังนั้น นักลงทุนควรศึกษารายละเอียดในหนังสือชี้ชวนของใบสำคัญแสดงสิทธิอนุพันธ์ดังกล่าวก่อนตัดสินใจลงทุน

หมายเหตุ: ประธานกรรมการของบริษัทหลักทรัพย์ ฟินันเซีย ไซรัส จำกัด (มหาชน) ดำรงตำแหน่งเป็นกรรมการของบริษัท ทูรู คอร์ปอเรชั่น จำกัด (มหาชน)

Remark : FSS's Chairman is a TRUE's director.