



## SET INDEX

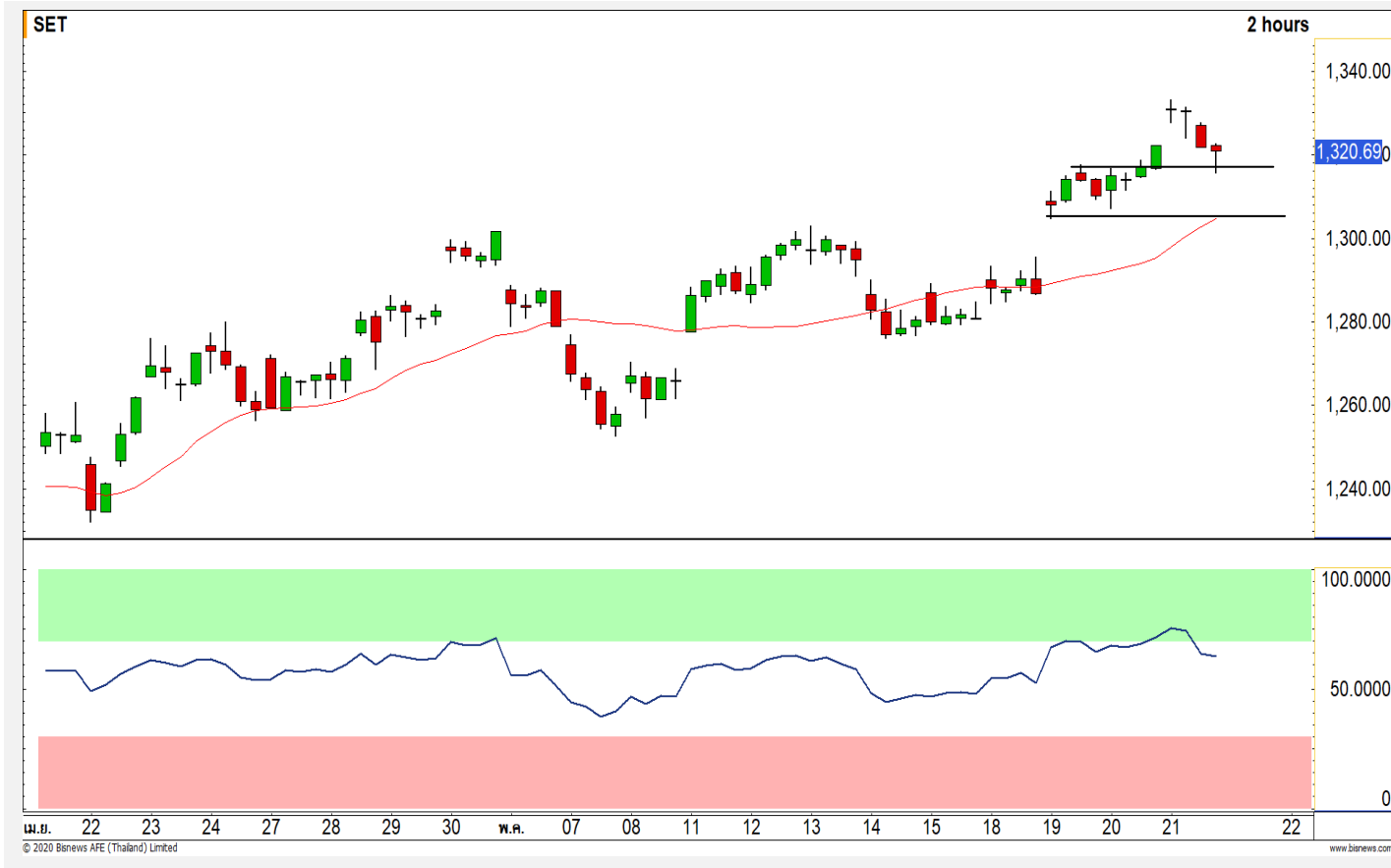
ย่อตัวระยะสั้นหลังหลุดแนวรับ  
1324 จุด

วานนี้ ดัชนี ขึ้น ปิด ที่ ระดับ  
1320.69 จุด (-1.51 จุด)

ดัชนีย่อตัวหลุดแนวรับ 1324 จุด  
ลงมาในรอบบ่ายวานนี้ ทำให้ภาพราย  
ชั่วโมงของดัชนีเข้าสู่รอบของการพักตัว  
สะสมกำลังอีกครั้ง โดยวางแนวรับแรกที่  
1315 จุด

ภาพหลักตลาดที่ดัชนียืนไม่ปิดต่ำ  
กว่า 1305 จุด ทิศทางหลักเรายังให้  
น้ำหนักของการฟื้นตัวขึ้นแนวต้าน 1360  
จุด

แนวรับ	1315	1305
แนวต้าน	1330	1340



## Technical Review

- S50M20 : ยืน 877 จุด รอบของการฟื้นตัวยังไม่ลบล้าง
- Momentum Trading : THG,AEONTS
- Swing Trading : WHA,BCH
- DW : BEM (Call)

# SET50 Index Futures



## ยืน 877 จุด รอบการของฟันตัวยังไม่ลบหล้าง

21 พ.ค. 63 นักลงทุนต่างชาติ Short สุทธิ 869

สัญญา

ค่า Basis ของ S50M20 อยู่ที่ระดับ -3.37 จุด

ภาพราย 60 นาที ดัชนีย่อตัวลงไม่หลุดแนวรับ

877 จุด ทำให้ภาพการฟันตัวระยะสั้นยังไม่เสี่ยงต่อการ  
พักตัว

เว้นแต่ดัชนีกลับมาหลุดต่ำกว่า 870 จุด ภาพ  
กลับเป็นพักตัวสะสมกำลังอีกครั้ง

## กลยุทธ์ S50M20

- พอร์ต Long ต้นทุนที่ 877 จุด ถือรอทำกำไรที่ 885 จุด ตัดขาดทุนกรณีหลุด 872 จุด

### แนวรับ

877

870

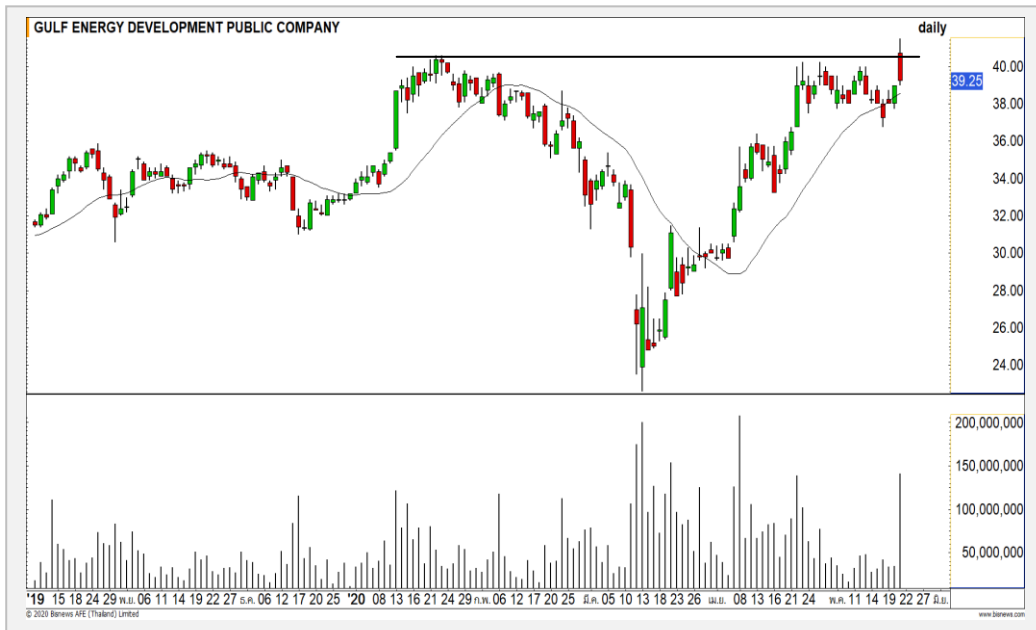
### แนวต้าน

885

892

Contracts	Long	Short	Net	YTD
Institution	19787	18166	1621	-10605
Foreign	37413	38309	-896	109627
Local	60571	61296	-725	-99,022

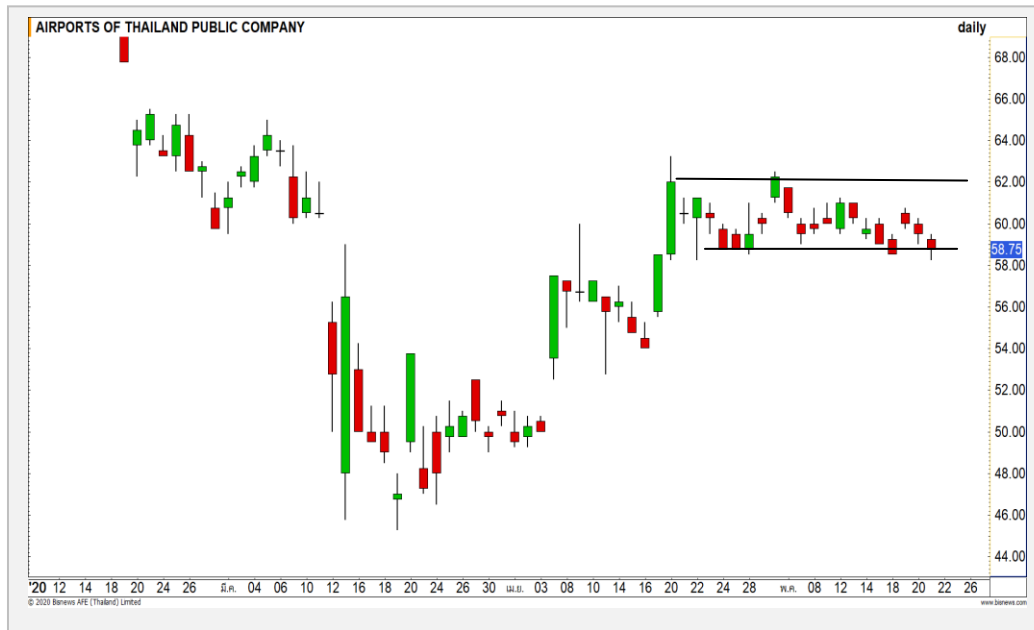
GULF



	Level 1	Level 2
<b>Support</b>	38.50	37.50
<b>Resistance</b>	40	41.50

**GULF** : ราคาฟื้นตัวขึ้นทดสอบแนวต้านหลักที่ 40 บาท แล้วเผชิญแรงขายออกมาที่บริเวณดังกล่าว ทำให้ราคาเสี่ยงที่เกิดการพักตัว โดยวางแนวรับแรกที่ 38.50 บาท

AOT



	Level 1	Level 2
<b>Support</b>	58.25	55.75
<b>Resistance</b>	61	62.25

**AOT** : การแกว่งตัวในช่วงนี้เป็นลักษณะ Sideway ในกรอบ 58.25-62.25 บาท โดยเป็นการพักตัวเพื่อรอการ Breakout ทางใดทางหนึ่ง เพื่อกำหนดทิศทางในอนาคต

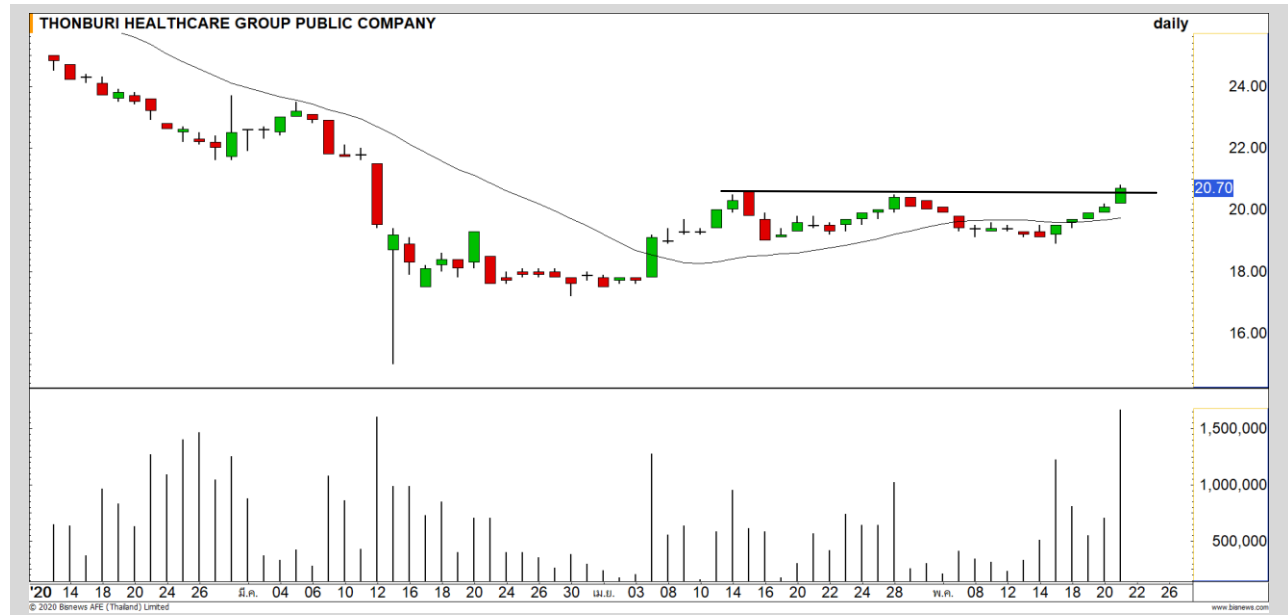
# Momentum Trading

THG

**Support** | 20.60  
**Resistance** | 21.50  
**Stop loss** | 20.10

## คำแนะนำระยะสั้น (BUY)

ราคาปรับตัวทะลุแนวต้าน 20.60 บาทขึ้นสร้าง Higher High พร้อมกับปริมาณการซื้อขายที่หนาแน่น หนุนภาพของการเข้าสู่อรอบการฟื้นตัวอีกครั้ง



AEONTS

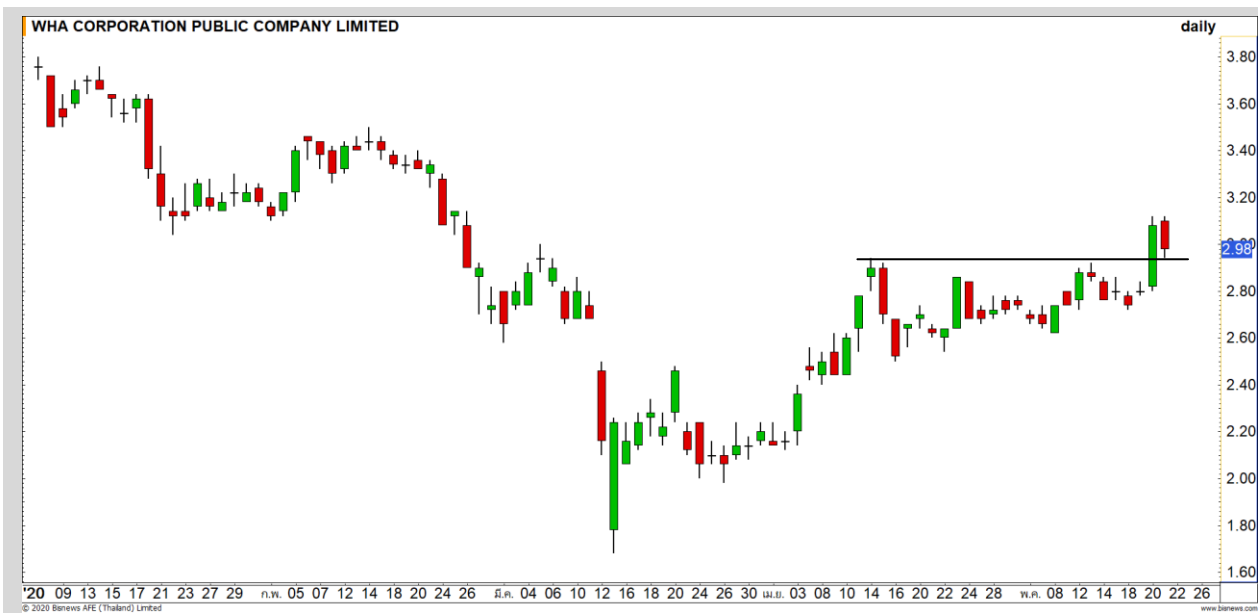
**Support** | 133  
**Resistance** | 140/143.50  
**Stop loss** | 130

## คำแนะนำระยะสั้น (BUY)

ราคาปรับตัวทะลุผ่านแนวต้าน 133 พร้อมทั้งปริมาณการซื้อขายที่สูงขึ้น เป็นการเปิด Upside ในภาพหลัก วัดเป้าหมายแรกที่ 140 บาท



# Swing Trading

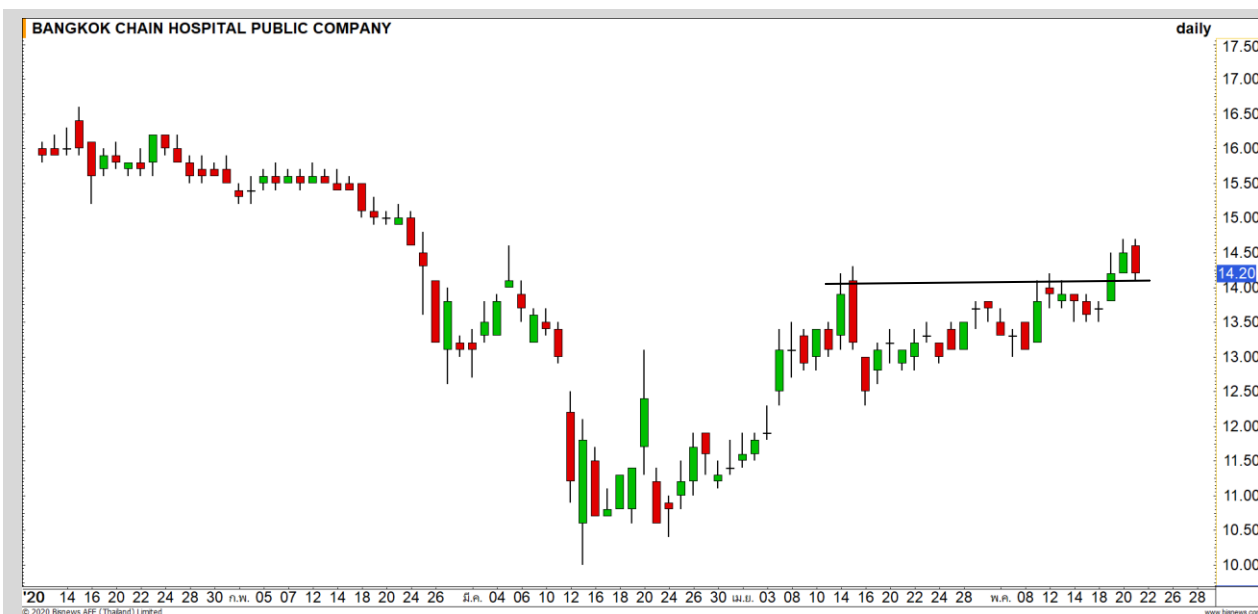


Support	2.90
Resistance	3.12/3.30
Stop loss	2.80

## คำแนะนำระยะสั้น (BUY)

ราคากำลังย่อตัวลงเข้าใกล้แนวรับหลักที่ 2.90 บาท ประเมินราคามีโอกาสสร้างฐานฟื้นตัวกลับที่บริเวณดังกล่าว เนื่องจากทิศทางหลักยังอยู่ในแนวโน้มขาขึ้น

WHA



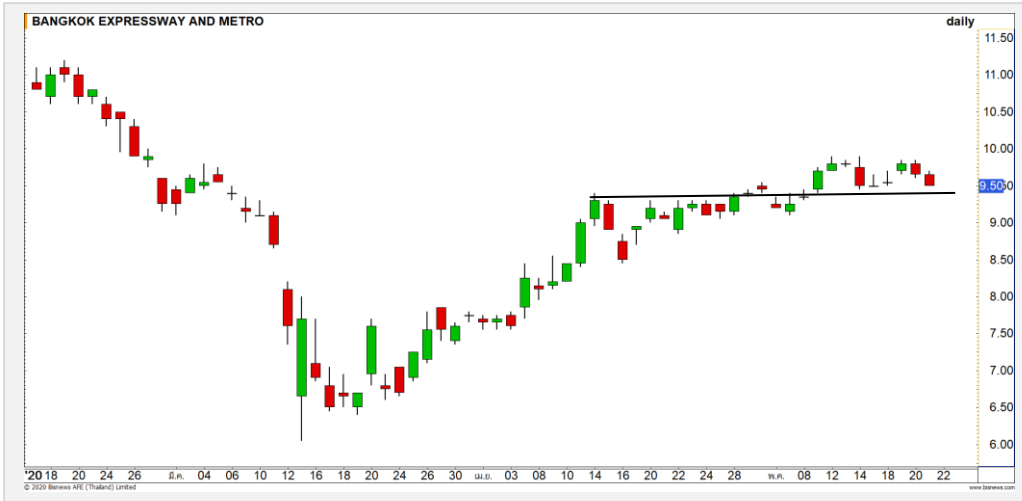
Support	14
Resistance	14.70/15
Stop loss	13.80

## คำแนะนำระยะสั้น (BUY)

ราคาย่อตัวลงมาที่แนวรับหลักที่ 14 บาท มองเป็นการย่อตัวในรอบของขาขึ้น ประเมินเป็นโอกาสเข้าสะสมที่ดี ราคามีโอกาสฟื้นตัวขึ้นทดสอบ High เดิมที่ 14.70 บาท และสร้าง Higher High

BCH

BEM : BEM24C2008A



แนวรับ	แนวต้าน
9.40	9.90
9.25	9.75

ราคาย่อตัวออกด้านข้างไม่หลุดแนวรับ High เดิมที่ 9.40 บาท ภาพของทิศทางขาขึ้นยังไม่เสีย คาดราคามีโอกาส Technical Rebound ที่บริเวณดังกล่าว

**ตัดขาดทุนกรณีหลุด 9.20 บาท**



สอบถามข้อมูลเพิ่มเติม  
โทรศัพท์ 02-658-9915  
Email: dw@fnsyrus.com  
Line: @dw24

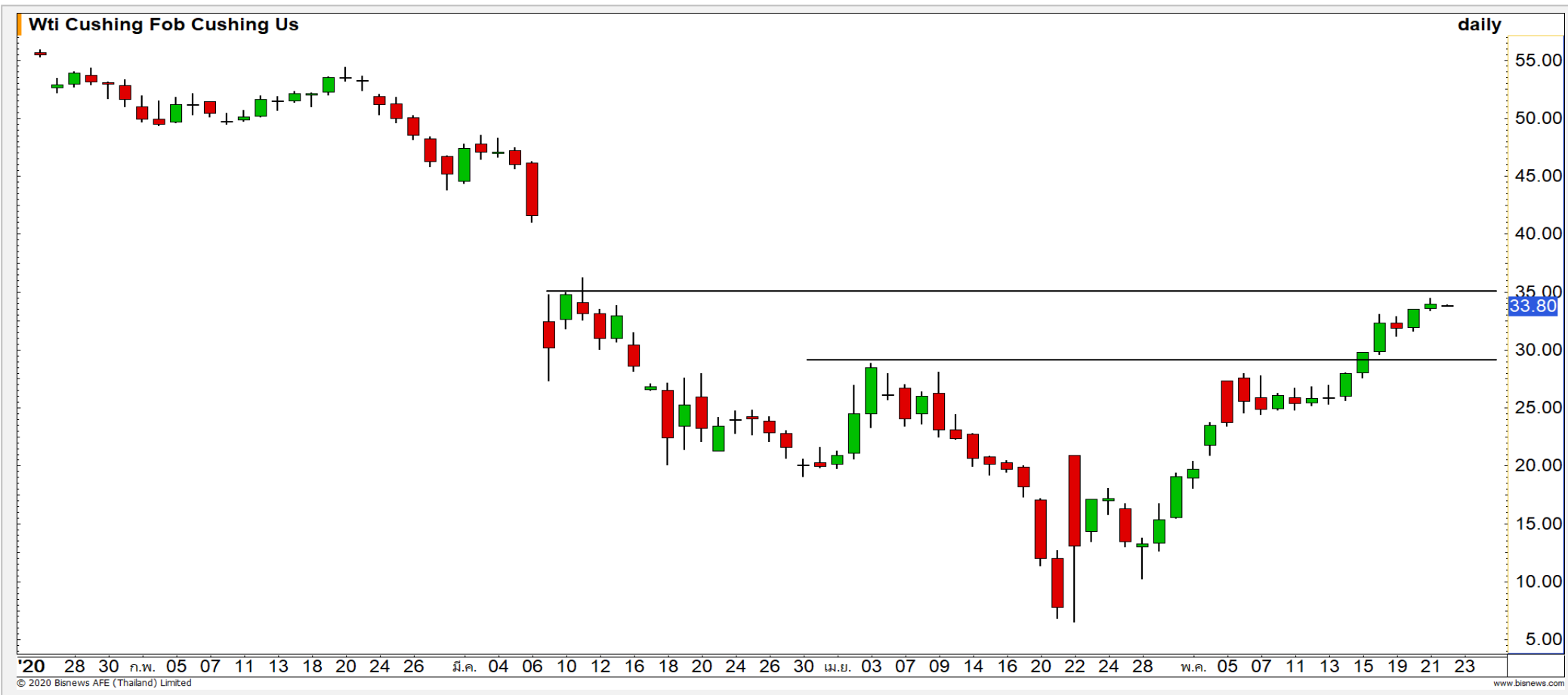
**ตารางราคา**  
\* ตารางราคาใช้เปรียบเทียบในการซื้อขายช่วง market open เท่านั้น ไม่รวมช่วง market call

<b>Name</b>	BEM24C2008A	<b>Implied Volatility</b>	80.00%
<b>Underlying</b>	BEM	<b>Delta</b>	83.66%
<b>Type</b>	Call	<b>Listing Date</b>	07-Apr-2020
<b>Strike</b>	6.881	<b>Last Trading Date</b>	31-Aug-2020
<b>Conversion Ratio</b>	4.16910	<b>Expire Date(Maturity Date)</b>	03-Sep-2020
<b>Moneyness</b>	38.06% ITM	<b>outstanding (20-May-2020)</b>	92,600

Underlying Bid*	DW Bid Price(THB) *				
	22-May-2020	25-May-2020	26-May-2020	27-May-2020	28-May-2020
9.70	0.77	0.77	0.77	0.77	0.77
9.65	0.76	0.76	0.76	0.76	0.76
9.60	0.75	0.75	0.75	0.75	0.75
9.55	0.74	0.74	0.74	0.74	0.74
9.50	0.73	0.73	0.73	0.73	0.73
9.45	0.72	0.72	0.72	0.72	0.72
9.40	0.71	0.71	0.71	0.71	0.71
9.35	0.70	0.70	0.70	0.70	0.70
9.30	0.69	0.69	0.69	0.69	0.69



## Crude Oil (WTI)



**แนวรับ**

32.50

30

**แนวต้าน**

34

35

ราคาน้ำมันดิบ WTI การฟื้นตัวขึ้นเริ่มชะลอที่ใกล้บริเวณแนวต้าน 35 ดอลลาร์ ประเมินราคาน้ำมันดิบมีโอกาสย่อตัวสลับที่บริเวณดังกล่าว แต่ภาพหลักยังอยู่ในรอบของการฟื้นตัว

# Gold Futures

## พักตัวลงต่อเนื่อง

นักลงทุนลดการสะสมทองคำต่อหลังค่าเงินสกุลดอลลาร์ แข็งค่าขึ้น

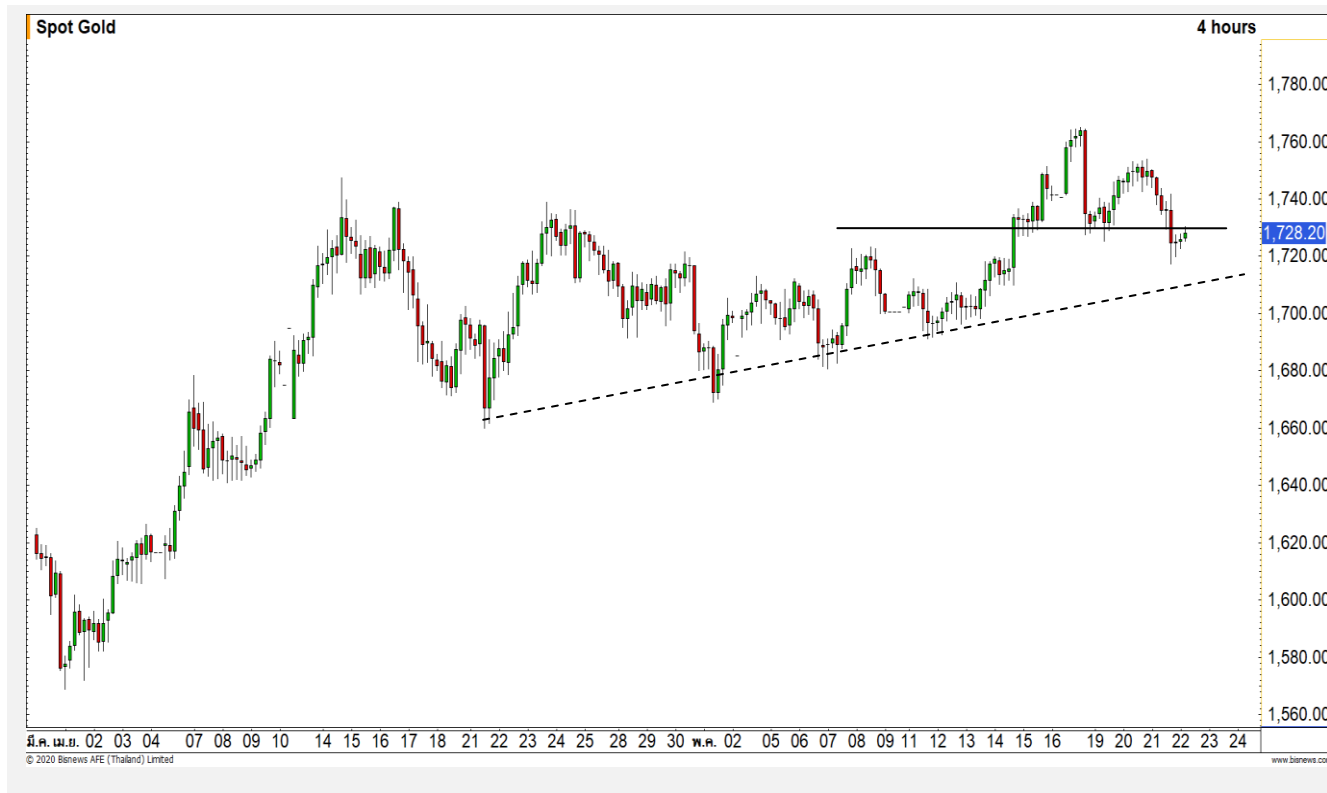
ภาพทางเทคนิคคราย 240 นาที ราคาทองคำเข้าสู่รอบการพักตัวหลังจากที่ติดแนวต้าน 1750 ดอลลาร์ เมื่อเป็นวานนี้ราคาทองคำย่อลงมาทดสอบที่ระดับแนวรับ 1725 ดอลลาร์ ตามที่ได้ประเมินไว้

คาดการณ์ราคาทองคำยังอยู่ในของการพักตัวต่อเนื่อง โดยวางแนวรับหลักที่ 1700-1710 ดอลลาร์

## คำแนะนำระยะสั้น GOM20

- พอร์ต Short ต้นทุนที่ 1750 ดอลลาร์ ปิดทำกำไรที่ 1725 ดอลลาร์ไปแล้ว
- พอร์ตวางแนว Wait and See

วันที่ 21 พ.ค. 2020  
กองทุน SPDR คงการถือทองคำ  
ไว้ที่ระดับ 1,112.32 ตัน



แนวรับ		แนวต้าน	
1717	1705	1740	1750

Contracts	Long	Short	Net	YTD
Institution	4640	3891	749	-4336
Foreign	5471	8679	-3208	109627
Local	15832	13373	2459	-99022



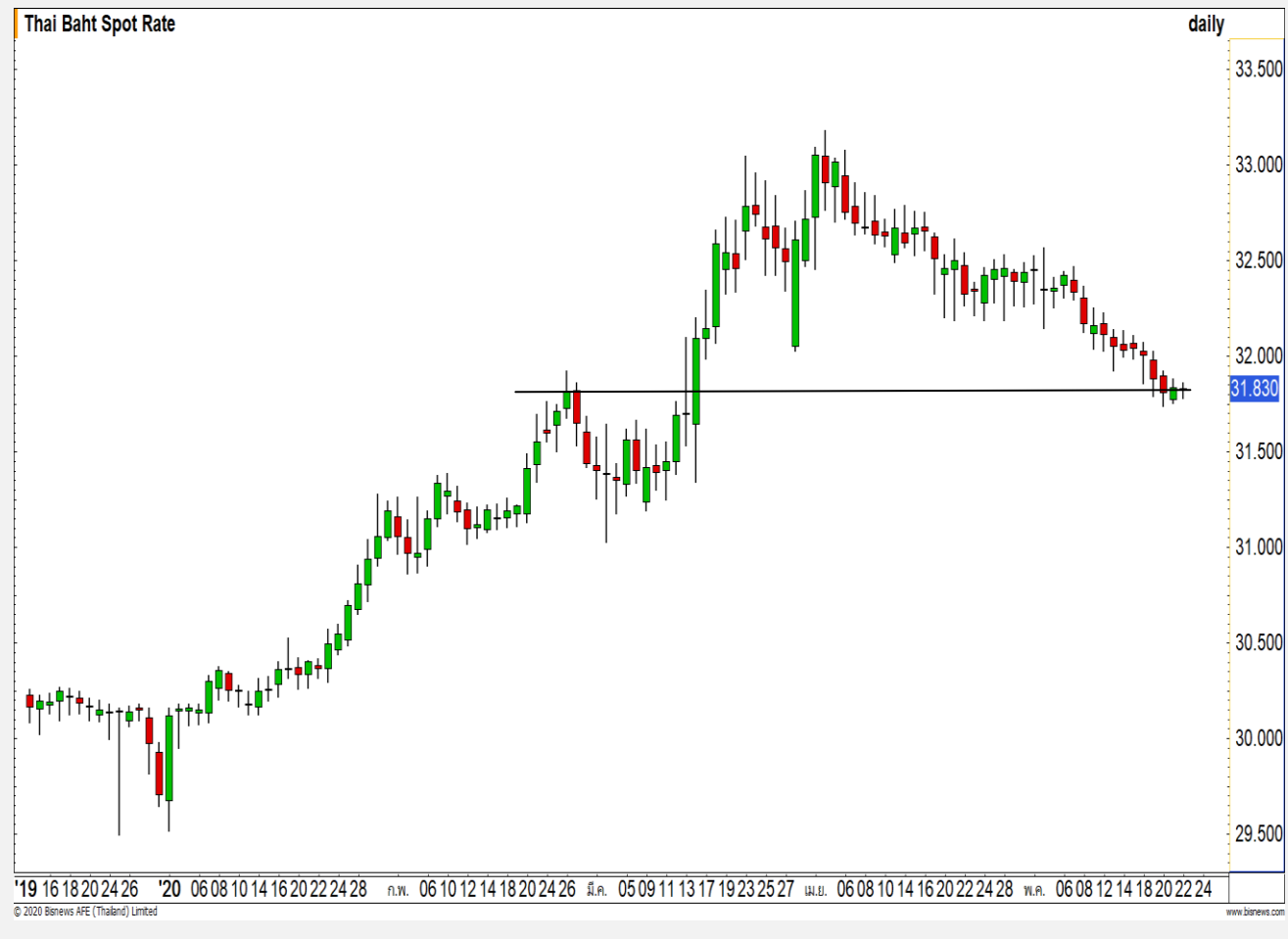
# USD Futures

## มีโอกาสอนค่าสลับ

ภาพทางเทคนิค หลังจากที่เราเห็นว่าค่าเงินบาทแข็งค่าต่อเนื่อง ล่าสุดเริ่มเห็นการอ่อนค่ากลับที่บริเวณแนวรับหลักที่ 31.80 บาท/ดอลลาร์ ประเมินค่าเงินในระยะสั้นนี้มีโอกาสอนค่าสลับ โดยวางแนวต้านที่ 32.00 บาท/ดอลลาร์

## คำแนะนำระยะสั้น USDM20

- พอร์ตว่างนะ Wait and See



แนวรับ		แนวต้าน	
31.80	31.75	31.90	32.00

## Market Summary & Theoretical Price

### SET50 Index Futures

Series	Settle	Change	Vol Contracts	Vol Change	OI	OI Change	Days to Delivery	Theoretical			Div. Yield	Fund Rate	Basis	Premium Discount
								Theoretical	Lower	Upper				
S50K20	878.9	-4.6	14	6	114	-4	6	882.22	882.08	882.98	0.02%	1.75%	-3.07	-3.32
S50M20	878.6	-4.2	105767	0	234665	-1544	38	883.23	882.31	888.05	0.38%	1.75%	-3.37	-4.63
S50N20	872.6	-2.2	20	0	405	0	69	883.15	881.49	891.91	1.04%	1.75%	-9.37	-10.55
S50U20	872.2	-3.9	9486	2469	19063	1157	130	881.09	877.95	897.58	2.03%	1.75%	-9.77	-8.89
S50Z20	870.6	-4.0	1701	354	6187	154	221	874.87	869.53	902.90	3.08%	1.75%	-11.37	-4.27
S50H21	866.5	-3.9	783	106	2360	139	312	870.74	863.20	910.32	3.24%	1.75%	-15.47	-4.24

### Gold Futures

Series	Settle	Change	Vol Contracts	Vol Change	OI	OI Change	Days to Delivery	Theoretical			Premium / Discount	Risk Free Rate
								Theoretical	Lower	Upper		
GFM20	26290	-250	62	34	542	0	38	26227	26199	26370	63.32	1.75%
GFQ20	26360	-230	43	34	712	24	98	26302	26232	26671	58.01	1.75%
GFV20	26430	-260	13	12	323	14	160	26380	26265	26982	50.19	1.75%

### Gold Online Futures

Series	Settle	Change	Vol Contracts	Vol Change	OI	OI Change	Days to Delivery	Theoretical
GOM20	1738.40	-14.90	19547	6072	20036	3224	38	1733.08

### USD Futures

Series	Settle	OI Change	Days to Delivery	Theoretical	Basis
USDK20	31.83	-0.03	6	31.85	-0.01
USDM20	31.84	0.01	38	31.93	0.00
USDN20	31.84	-0.02	69	32.01	0.00
USDU20	31.85	0.00	130	32.17	0.01

**DISCLAIMER:** รายงานฉบับนี้จัดทำโดยบริษัทหลักทรัพย์ ฟินันเซีย ไซรัส จำกัด (มหาชน) "บริษัท" ข้อมูลที่ปรากฏในรายงานฉบับนี้ถูกจัดทำขึ้นบนพื้นฐานของแหล่งข้อมูลที่เราหรือเราเชื่อว่ามีความน่าเชื่อถือ และ5ความถูกต้อง อย่างไรก็ตามบริษัทไม่รับรองความถูกต้องครบถ้วนของข้อมูลดังกล่าว ข้อมูลและความเห็นที่ปรากฏอยู่ในรายงานฉบับนี้อาจมีการเปลี่ยนแปลง แก้ไข หรือเพิ่มเติมได้ตลอดเวลาโดยไม่ต้องแจ้งให้ทราบล่วงหน้า บริษัทไม่มีความประสงค์ที่จะชักจูงหรือชี้ชวนให้ผู้ลงทุน ลงทุนซื้อหรือขายหลักทรัพย์ตามที่ปรากฏในรายงานฉบับนี้ รวมทั้งบริษัทไม่ได้รับประกันผลตอบแทนหรือราคาของหลักทรัพย์ตามข้อมูลที่ปรากฏแต่อย่างใด บริษัทจึงไม่รับผิดชอบต่อความเสียหายใดๆ ที่เกิดขึ้นจากการนำข้อมูลหรือความเห็นในรายงานฉบับนี้ไปใช้ไม่ว่ากรณีใดก็ตาม ผู้ลงทุนควรศึกษาข้อมูลและใช้ดุลยพินิจอย่างรอบคอบในการตัดสินใจลงทุน

บริษัทขอสงวนลิขสิทธิ์ในข้อมูลและความเห็นที่ปรากฏอยู่ในรายงานฉบับนี้ ห้ามมิให้ผู้ใดนำข้อมูลและความเห็นในรายงานฉบับนี้ไปใช้ประโยชน์ คัดลอก ตัดแปลง ทำซ้ำ นำออกแสดงหรือเผยแพร่ต่อสาธารณชนไม่ว่าทั้งหมดหรือบางส่วน โดยไม่ได้รับอนุญาตเป็นลายลักษณ์อักษรจากบริษัทล่วงหน้า การลงทุนในหลักทรัพย์มีความเสี่ยง ผู้ลงทุนควรศึกษาข้อมูลและพิจารณาอย่างรอบคอบก่อนการตัดสินใจลงทุน

บริษัทหลักทรัพย์ ฟินันเซีย ไซรัส จำกัด (มหาชน) อาจเป็นผู้ดูแลสภาพคล่อง (Market Maker) และผู้ออกใบสำคัญแสดงสิทธิอนุพันธ์ (Derivative Warrants) บนหลักทรัพย์ AAV, ADVANC, AEONTS, AMATA, ANAN, AOT, AP, BANPU, BBL, BCH, BCP, BCPG, BDMS, BEAUTY, BEC, BEM, BGRIM, BH, BJC, BLAND, BPP, BTS, CBG, CENTEL, CHG, CK, CKP, COM7, CPALL, CPF, CPN, DELTA, DTAC, EA, EGCO, EPG, ERW, ESSO, GFPT, GLOBAL, GPSC, GULF, GUNKUL, HANA, HMPRO, INTUCH, IRPC, IVL, JAS, JMT, KBANK, KCE, KKP, KTB, KTC, LH, MAJOR, MBK, MEGA, MINT, MTC, ORI, OSP, PLANB, PRM, PSH, PSL, PTG, PTT, PTTEP, PTTGC, QH, RATCH, ROBINS, RS, SAWAD, SCB, SCC, SGP, SIRI, SPALI, SPRC, STA, STEC, SUPER, TASCO, TCAP, THAI, THANI, TISCO, TKN, TMB, TOA, TOP, TPIPP, TRUE, TTW, TU, TVO, WHA และ SET50 Future โดยบริษัทฯ อาจจัดทำบทวิเคราะห์ของหลักทรัพย์อ้างอิงดังกล่าว ดังนั้น นักลงทุนควรศึกษารายละเอียดในหนังสือชี้ชวนของใบสำคัญแสดงสิทธิอนุพันธ์ดังกล่าวก่อนตัดสินใจลงทุน

หมายเหตุ: ประธานกรรมการของบริษัทหลักทรัพย์ ฟินันเซีย ไซรัส จำกัด (มหาชน) ดำรงตำแหน่งเป็นกรรมการของบริษัท ทูริ คอร์ปอเรชั่น จำกัด (มหาชน)

Remark : FSS's Chairman is a TRUE's director.