



SET INDEX

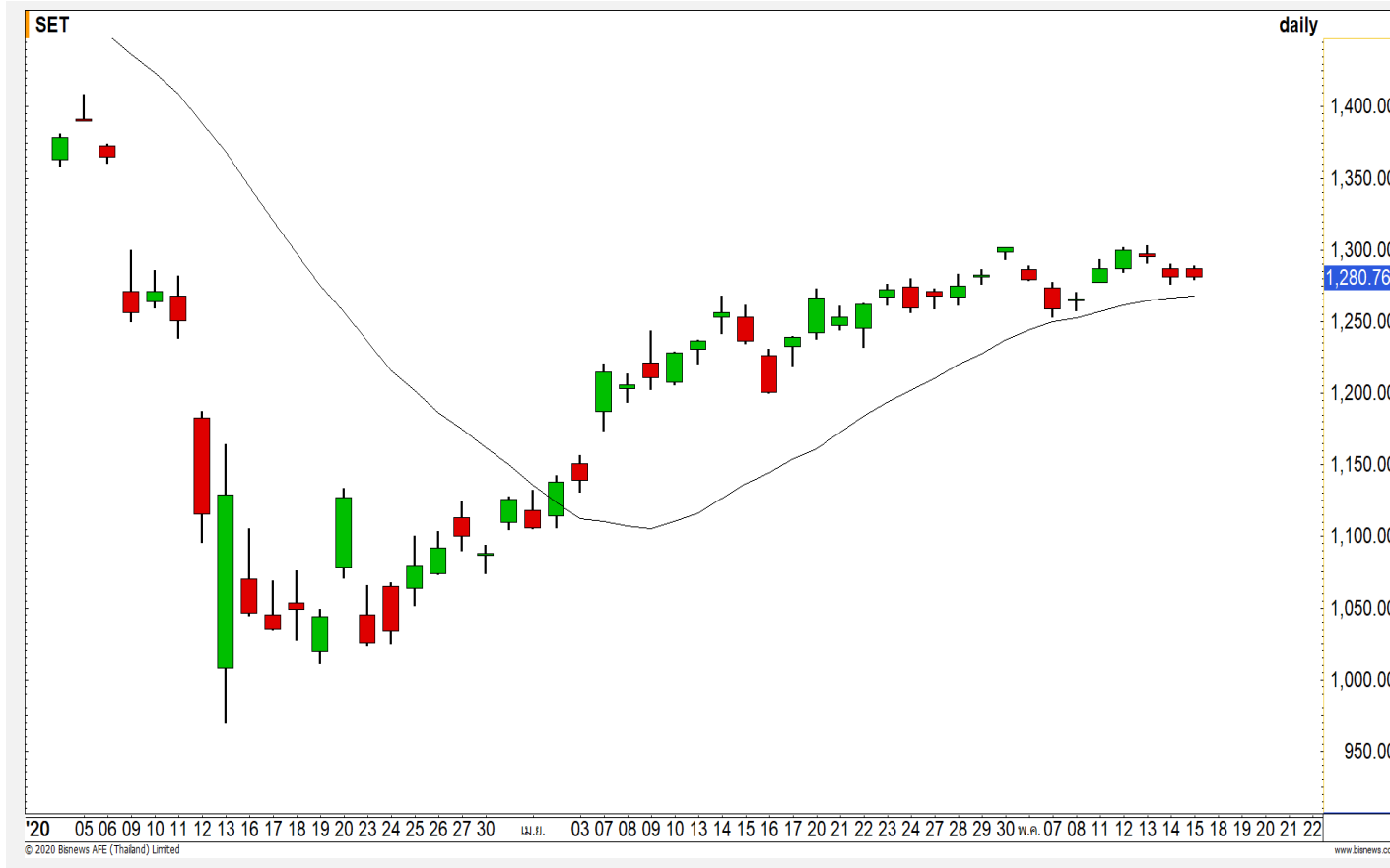
ประกอบตัวเหนือ 1266 จุด ยังคง
แกว่งตัว Sideway Up

วานนี้ ดัชนี ขึ้น ปิดที่ ระดับ
1280.76 จุด (+0.30 จุด)

โดยการแกว่งตัวในช่วงนี้ยัง
สามารถประกอบตัวเหนือเส้นค่าเฉลี่ย 20
วันที่ 1266 จุด ดัชนียังแกว่งตัวใน
ลักษณะ Sideway Up

แต่ในช่วงนี้เริ่มเห็นการสร้าง
High ที่ต่ำลง ให้ระวังการหลุด 1266 จุด
เพราะจะเป็นการดึงภาพของการพักตัว
เข้ามา

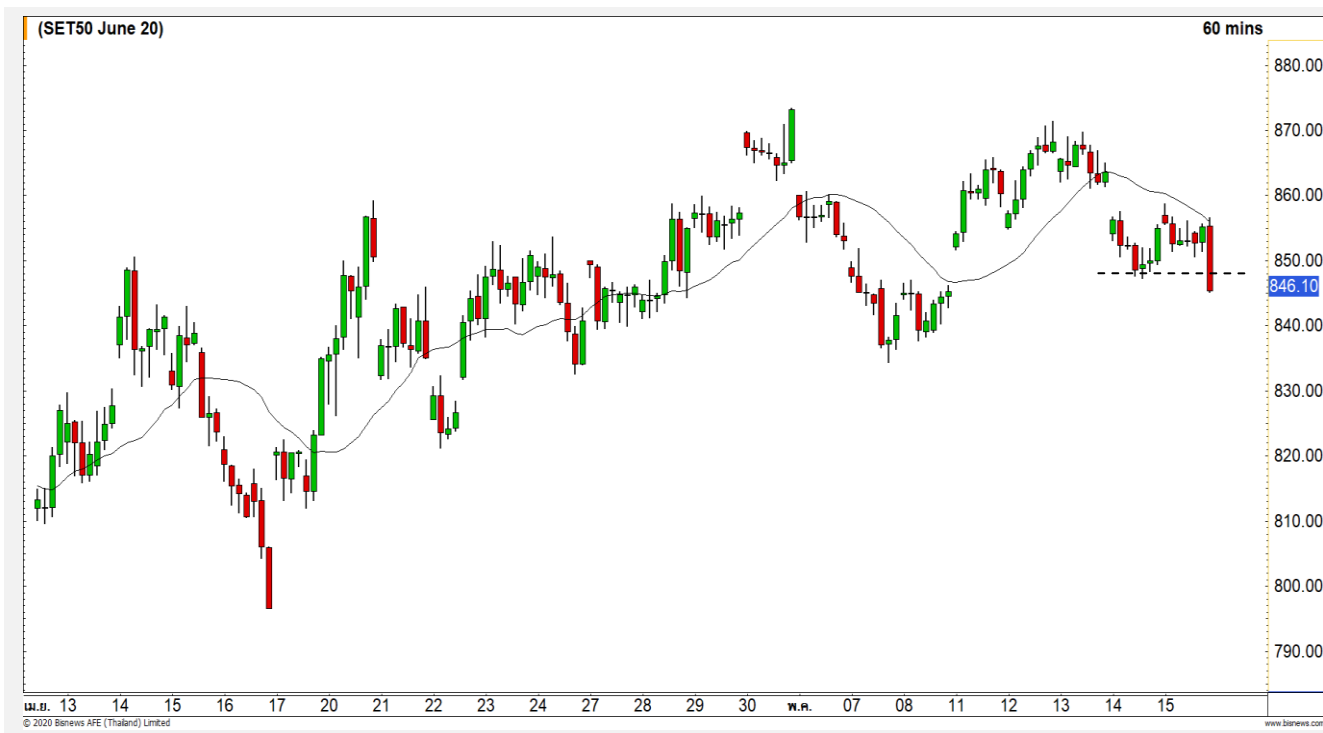
แนวรับ	1275	1266
แนวต้าน	1290	1300



Technical Review

- S50M20 : เริ่มมีสัญญาณเชิงลบ จากภาพรายชั่วโมงที่สร้าง Lower Low
- Momentum Trading : MEGA,PTG
- Swing Trading : ADVANC,THG
- DW : BTS (Call)

SET50 Index Futures



เริ่มมีสัญญาณเชิงลบ จากภาพรายชั่วโมงที่สร้าง Lower Low

15 พ.ค. 63 นักลงทุนต่างชาติ Short สุทธิ - 6,790 สัญญา

ค่า Basis ของ S50M20 อยู่ที่ระดับ -8.47 จุด

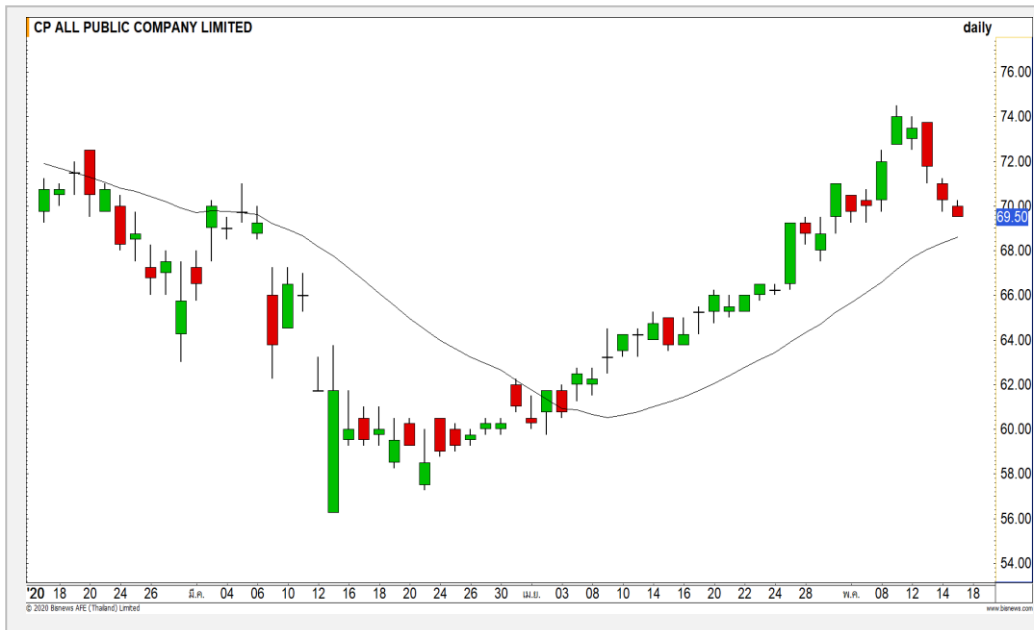
ภาพราย 60 นาที ดัชนีเริ่มมีสัญญาณเชิงลบเข้ามา จากการสร้าง Lower Low หลุดแนวรับ 850 จุดลงมา ทำให้ดัชนียังมีความเสี่ยงที่จะเข้าสู่รอบของการพักตัวอีกครั้ง หากยังไม่สามารถฟื้นตัวขึ้นกลับไปเหนือระดับดังกล่าว

แนวรับ		แนวต้าน		
840	835	850	860	
Contracts	Long	Short	Net	YTD
Institution	24815	29379	-4564	-16985
Foreign	47853	46928	925	114711
Local	72629	68990	3639	-97,726

กลยุทธ์ S50M20

- พอร์ต Long ต้นทุนที่ 850 จุด ถือรอทำกำไรที่ 858-860 จุด ตัดขาดทุนกรณีหลุด 845 จุด

CPALL

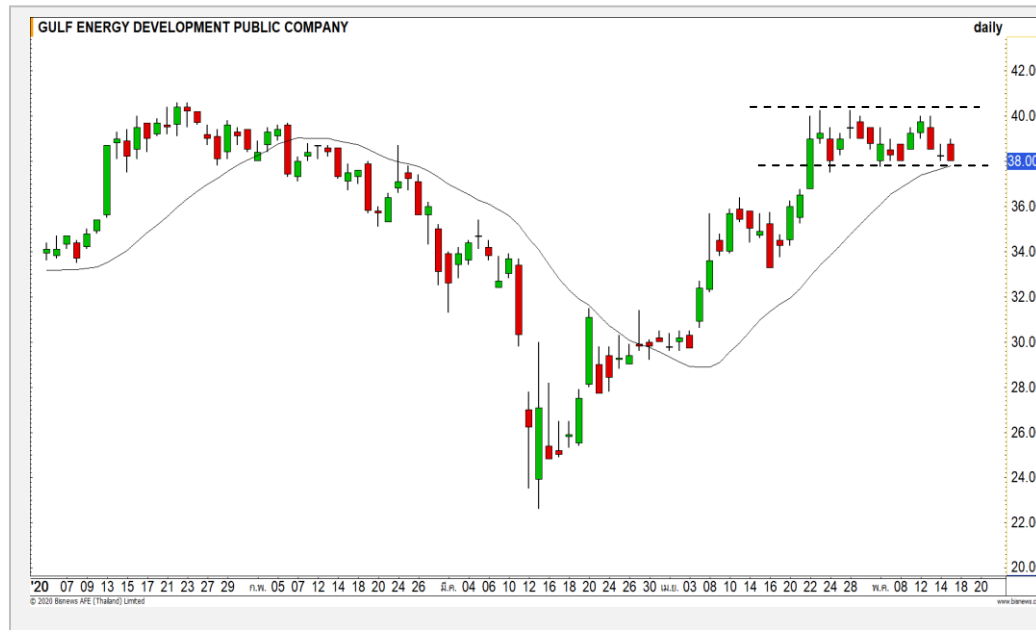


Level 1 Level 2

Support	69	68.25
Resistance	71.25	73

CPALL : ราคากำลังอยู่ในรอบการย่อตัวสะสมกำลัง ประเมินที่แนวรับเส้นค่าเฉลี่ย 20 วัน ราคามีโอกาสสร้างฐานฟื้นตัวกลับ โดยทิศทางหลักยังอยู่ในเชิงบวก

GULF



Level 1 Level 2

Support	37.50	36
Resistance	40.50	42

GULF : การแกว่งตัวในช่วงนี้เป็นลักษณะ Sideway ในกรอบ 37.50-40.50 บาท โดยทิศทางจะกลับมามีทิศทางที่ชัดเจนอีกครั้งหลังจาก Breakout ออกจากกรอบดังกล่าว

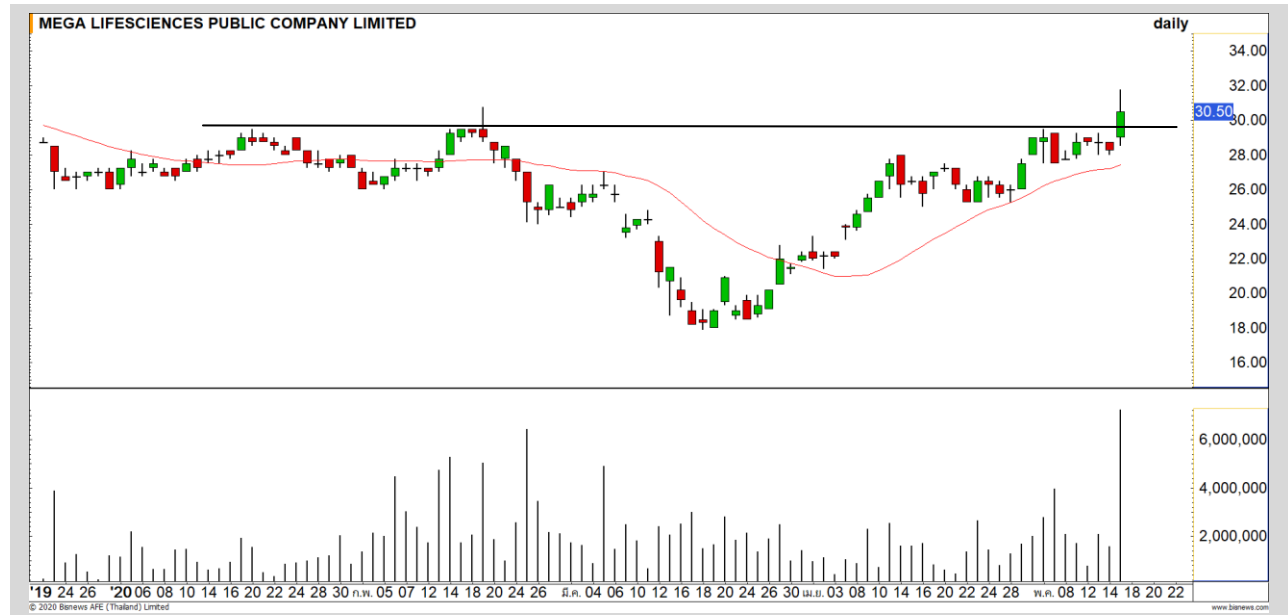
Momentum Trading

MEGA

Support	29.50
Resistance	32/34
Stop loss	28.25

คำแนะนำระยะสั้น (BUY)

ราคา Breakout ทะลุแนวต้าน 29.50 บาทขึ้นมาด้วยปริมาณการซื้อขายที่หนาแน่น ประเมินราคาเข้าสู่รอบการฟื้นตัวต่อเนื่อง

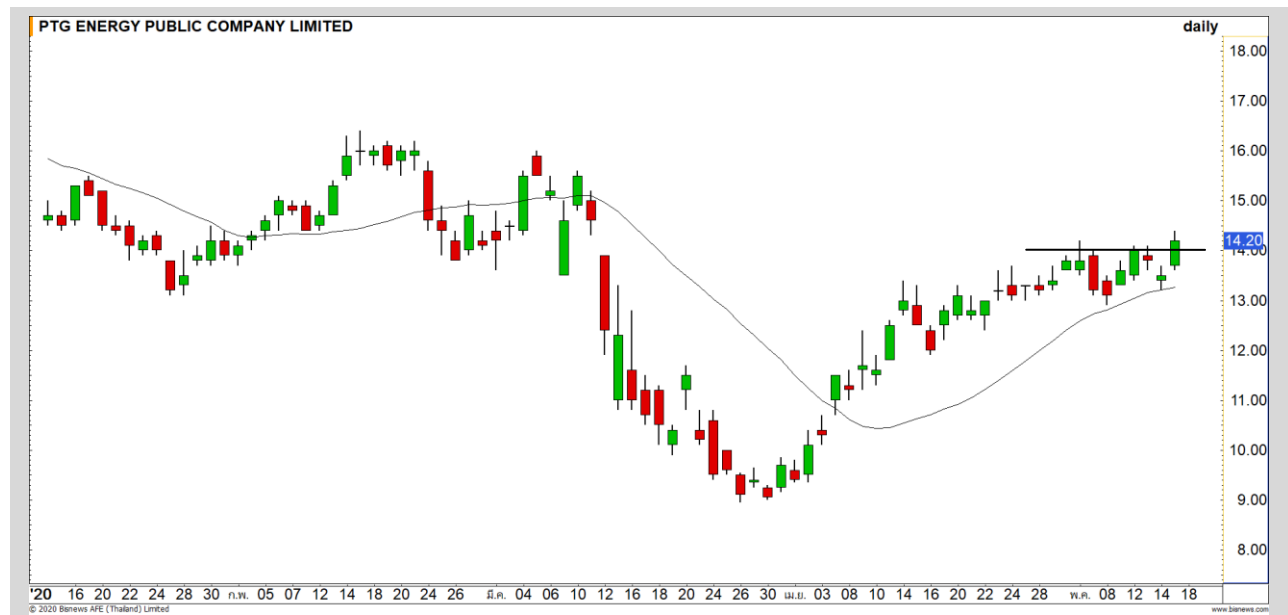


PTG

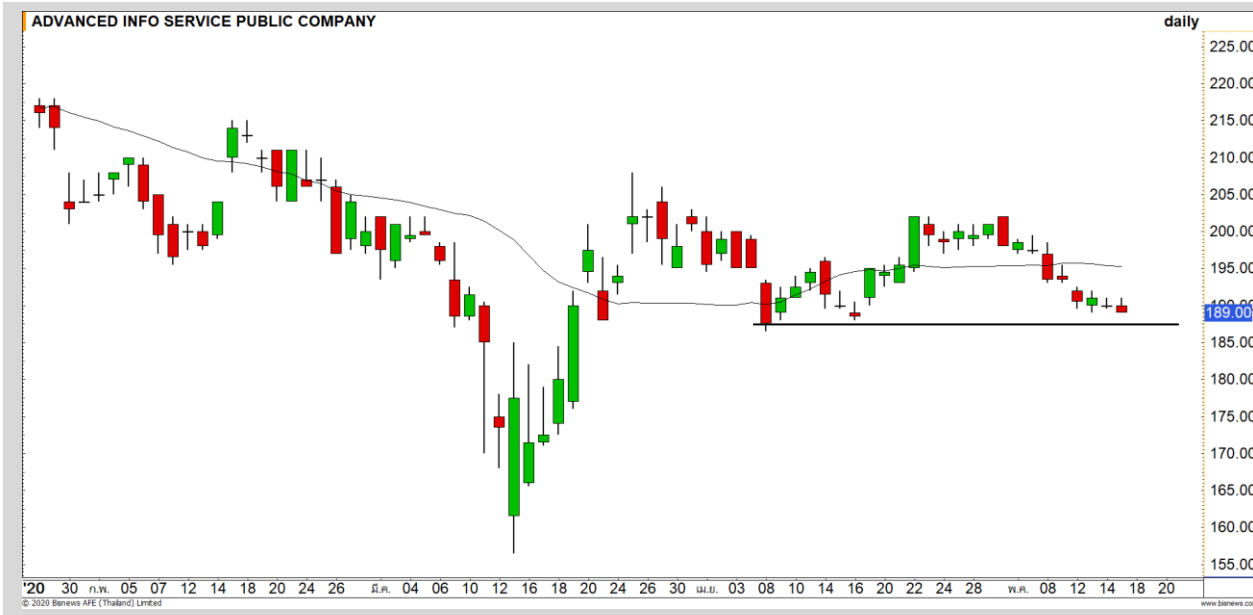
Support	14
Resistance	14.70/15
Stop loss	13.50

คำแนะนำระยะสั้น (BUY)

ราคาฟื้นตัวทะลุผ่านแนวต้าน 14 บาท หนุนภาพการฟื้นตัวต่อเนื่อง โดยทิศทางหลักในช่วงที่ผ่านมาเป็นลักษณะ Sideway Up



Swing Trading



Support	188
Resistance	192/195
Stop loss	186.50

คำแนะนำระยะสั้น (BUY)

ราคากำลังแกว่งตัวออกด้านข้าง
ล่าสุดราคากำลังย่อตัวลงมาที่แนวรับ 188
บาท ประเมินราคามีโอกาสฟื้นตัวกลับที่
บริเวณดังกล่าว

ADVANC



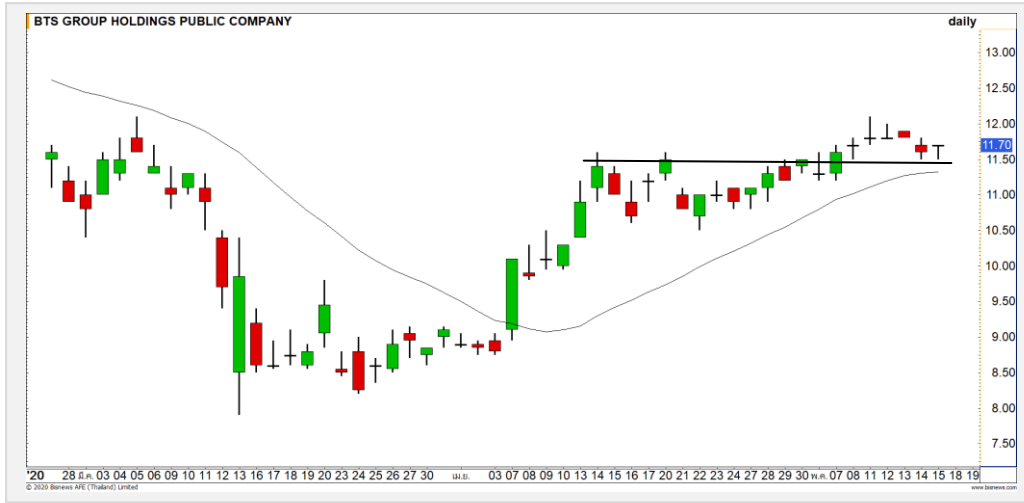
Support	19.30
Resistance	19.90/20.50
Stop loss	18.90

คำแนะนำระยะสั้น (BUY)

ราคาเกิดสัญญาณกลับตัวในระยะสั้นเข้า
มาจาก รูปแบบแท่งเทียน Hammer และ
Stochastic ที่ส่งสัญญาณ Oversold คาด
ราคาเข้าสู่รอบการฟื้นตัวระยะสั้น

THG

BTS : BTS24C2007A



แนวรับ	แนวต้าน
11.50	12.40

ราคาย่อตัวไม่หลุดแนวรับของเส้นค่าเฉลี่ย 20 วัน ที่ 11.50 บาท คาดราคายังอยู่ในแนวโน้มขาขึ้น มองราคามีโอกาสฟื้นตัวกลับที่บริเวณดังกล่าว

ตัดขาดทุนกรณีหลุด 11 บาท



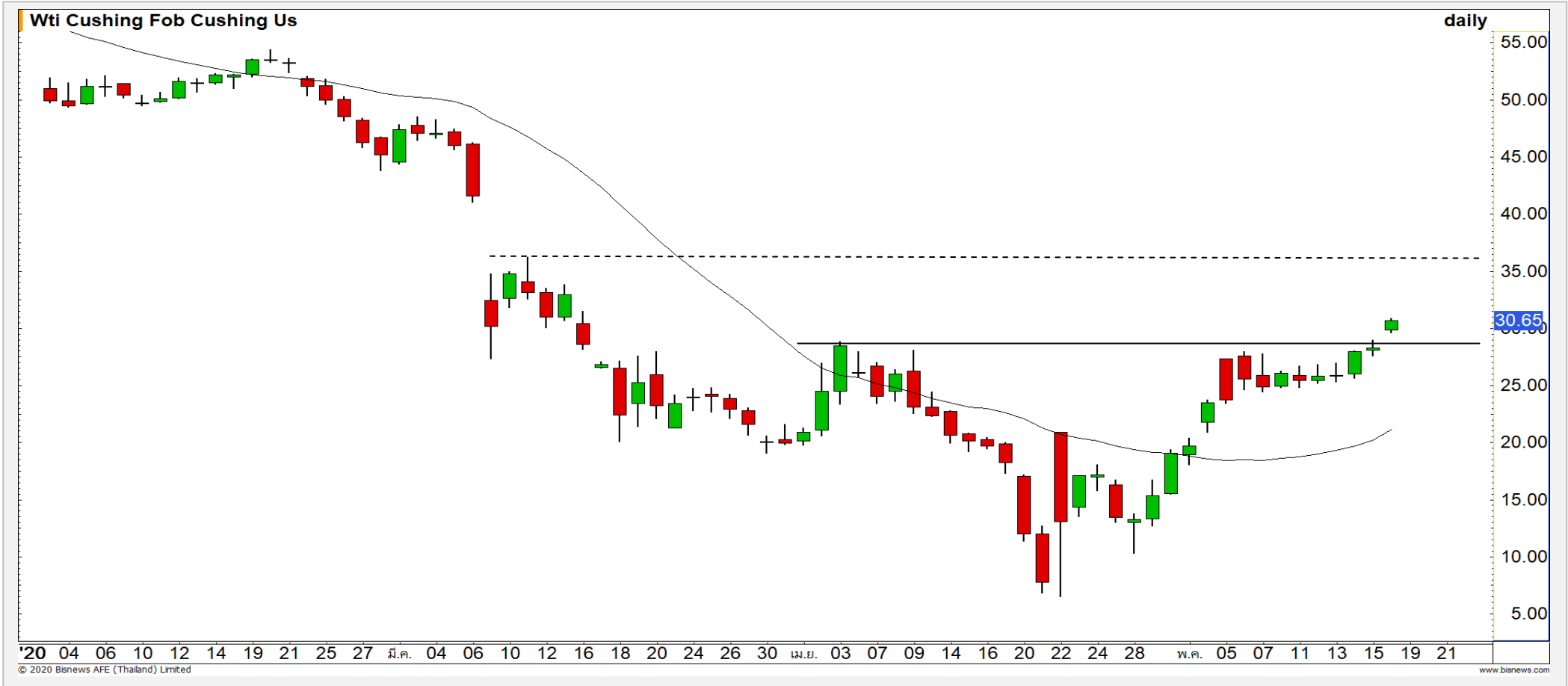
สอบถามข้อมูลเพิ่มเติม
โทรศัพท์ 02-658-9915
Email: dw@fnfsyrus.com
Line: @dw24

ตารางราคา
* ตารางราคาใช้เปรียบเทียบในการซื้อขายช่วง market open เท่านั้น ไม่รวมช่วง market call

Name	BTS24C2007A	Implied Volatility	38.00%
Underlying	BTS	Delta	30.26%
Type	Call	Listing Date	21-Nov-2019
Strike	12.896	Last Trading Date	31-Jul-2020
Conversion Ratio	6.45745	Expire Date(Maturity Date)	05-Aug-2020
Moneyness	-10.05% OTM	outstanding (16-May-2020)	373,900

Underlying Bid*	DW Bid Price(THB) *				
	19-May-2020	20-May-2020	21-May-2020	22-May-2020	25-May-2020
12.00	0.07	0.07	0.07	0.07	0.07
11.90	0.07	0.07	0.07	0.07	0.07
11.80	0.06	0.06	0.06	0.06	0.06
11.70	0.06	0.06	0.06	0.06	0.06
11.60	0.05	0.05	0.05	0.05	0.05
11.50	0.05	0.05	0.05	0.05	0.05
11.40	0.05	0.04	0.04	0.04	0.04
11.30	0.04	0.04	0.04	0.04	0.04
11.20	0.04	0.04	0.04	0.04	0.03

Crude Oil (WTI)



แนวรับ	แนวต้าน
28.50	33.50
25	35

ราคาน้ำมันดิบ WTI Breakout ทะลุแนวต้าน 33.50 ดอลลาร์ ขึ้นมาเปิด Upside ในการฟื้นตัวขึ้นต่อ วางแนวต้านที่บริเวณ Gap 35 ดอลลาร์

Gold Futures

ราคาทองคำ ฟิวเจอร์ต่อเนื่องหลังจาทะลุ 1720 ดอลลาร์

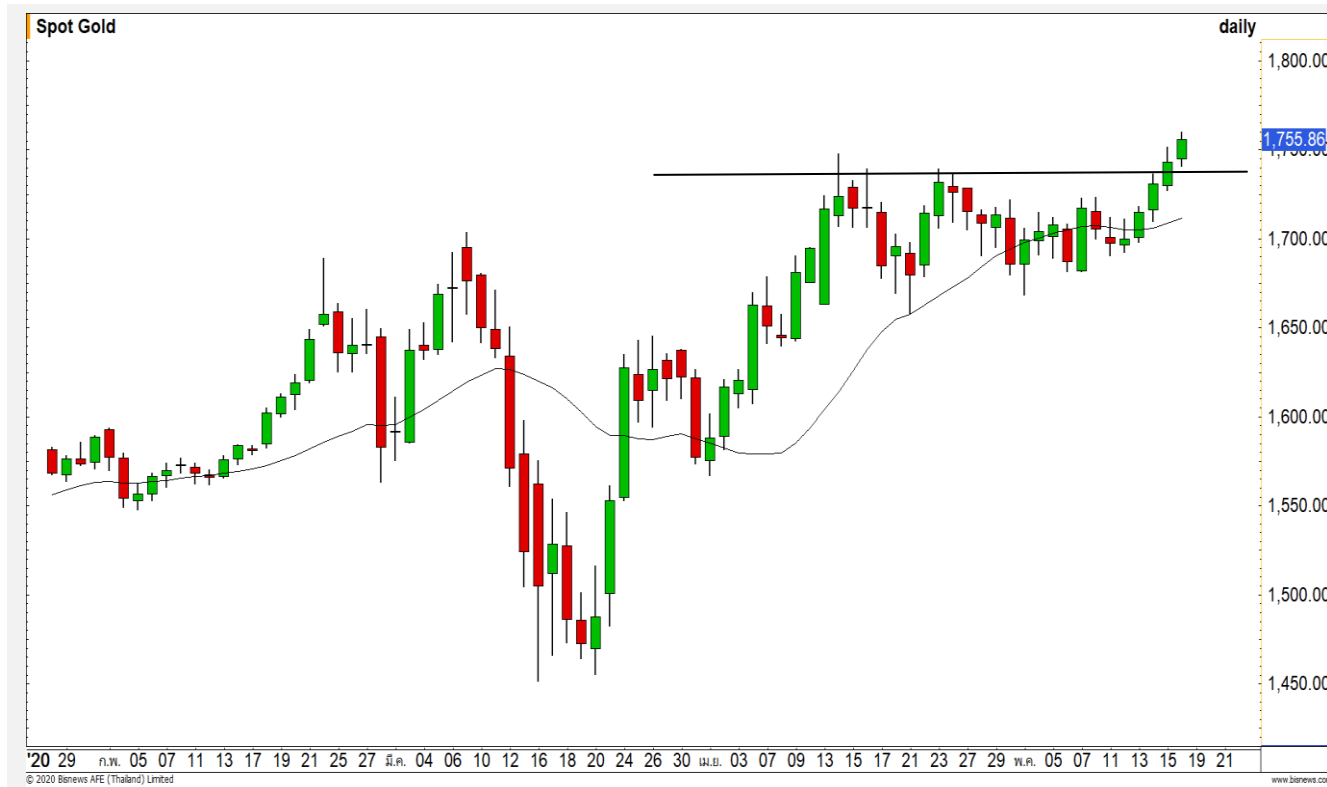
นักลงทุนเข้าสะสมทองคำเนื่องจากกังวลเกี่ยวกับสถานการณ์การค้าระหว่าง สหรัฐกับจีน

ภาพทางเทคนิค ราคาทองคำฟิวเจอร์ขึ้นทะลุแนวต้าน 1750 ดอลลาร์ พร้อมกับสร้างจุดสูงสุดใหม่ในรอบปี โดยราคาทองคำอยู่รอบการฟิวเจอร์ต่อเนื่องหลังจาทะลุกรอบการพักตัวแบบสามเหลี่ยมที่ 1720 ดอลลาร์ ตามที่คาดการณ์

คำแนะนำระยะสั้น GOM20

- พอร์ต Long ต้นทุนที่ 1720 ดอลลาร์ **แนะนำให้ปิดทำกำไรที่ 1750 ดอลลาร์**

วันที่ 15 พ.ค. 2020
กองทุน SPDR ขายทองคำ 0.58 ตัน
เหลือที่ระดับ 1081.07 ตัน



แนวรับ		แนวต้าน		
1750	1670	1720	1730	

Contracts	Long	Short	Net	YTD
Institution	6334	3376	2958	-3090
Foreign	7568	5133	2435	114711
Local	10569	15962	-5393	-97726

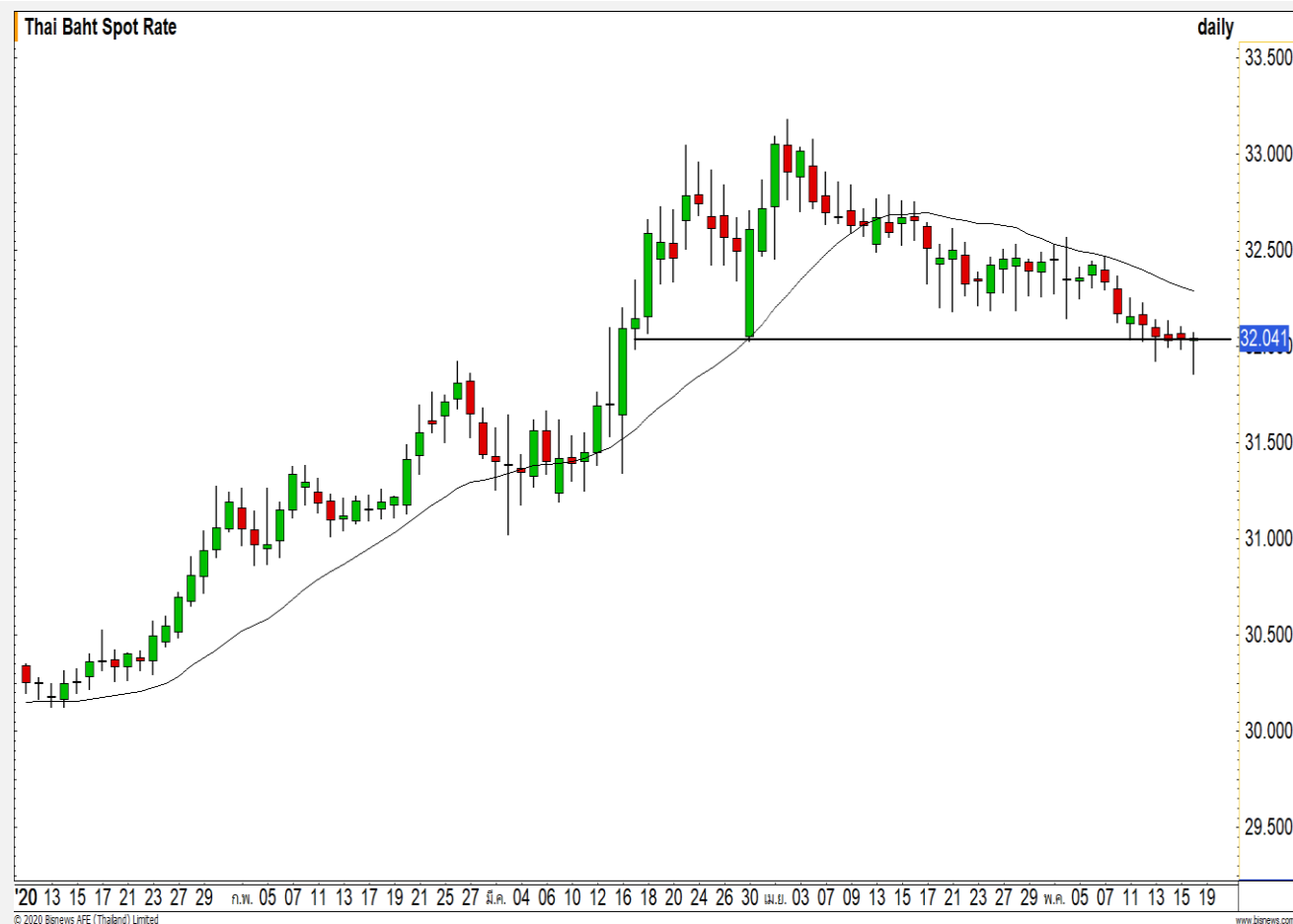
USD Futures

เริ่มมีสัญญาณอ่อนค่า ที่ฐาน 32.00 บาท/ดอลลาร์

ภาพทางเทคนิค ค่าเงินเริ่มส่งสัญญาณอ่อนค่าจาก
ที่ฐาน 32.00 บาท/ดอลลาร์ จากแท่งเทียน Hammer
คาดค่าเงินบาทมีโอกาสอ่อนค่า จากบริเวณดังกล่าว

คำแนะนำระยะสั้น USDM20

- พอร์ตว่างนะ Wait and See



แนวรับ		แนวต้าน	
32.00	31.80	32.20	32.30

Market Summary & Theoretical Price

SET50 Index Futures

Series	Settle	Change	Vol Contracts	Vol Change	OI	OI Change	Days to Delivery	Theoretical			Div. Yield	Fund Rate	Basis	Premium Discount
								Theoretical	Lower	Upper				
856.0	-8.9	32	18	116	-9	10	856.52	856.28	857.75	0.02%	1.75%	-0.11	-0.52	856.0
855.1	-8.9	134690	0	256832	1712	42	857.46	856.47	862.63	0.38%	1.75%	-1.01	-2.36	855.1
845.2	-14.8	5	0	58	0	73	857.33	855.61	866.31	1.04%	1.75%	-10.91	-12.13	845.2
848.6	-8.8	8508	270	17325	239	134	855.23	852.09	871.73	2.03%	1.75%	-7.51	-6.63	848.6
847.7	-8.7	1571	90	5674	-52	225	849.09	843.81	876.80	3.08%	1.75%	-8.41	-1.39	847.7
842.7	-9.0	491	-376	1766	37	316	845.07	837.65	883.98	3.24%	1.75%	-13.41	-2.37	842.7

Gold Futures

Series	Settle	Change	Vol Contracts	Vol Change	OI	OI Change	Days to Delivery	Theoretical			Premium / Discount	Risk Free Rate
								Theoretical	Lower	Upper		
GFM20	26250	280	44	-31	542	0	42	26427	26396	26586	-176.80	1.75%
GFQ20	26330	290	18	-64	711	-16	102	26503	26429	26890	-172.67	1.75%
GFV20	26260	140	3	2	300	-35	164	26581	26463	27203	-321.07	1.75%

Gold Online Futures

Series	Settle	Change	Vol Contracts	Vol Change	OI	OI Change	Days to Delivery	Theoretical
GOM20	1721.60	15.40	14963	542	15234	231	42	1733.24

USD Futures

Series	Settle	OI Change	Days to Delivery	Theoretical	Basis
USDK20	32.08	0.00	10	32.10	0.00
USDM20	32.11	0.03	42	32.18	0.03
USDN20	32.10	0.02	73	32.26	0.02
USDU20	32.10	0.02	134	32.42	0.02

DISCLAIMER: รายงานฉบับนี้จัดทำโดยบริษัทหลักทรัพย์ ฟินันเซีย ไซรัส จำกัด (มหาชน) "บริษัท" ข้อมูลที่ปรากฏในรายงานฉบับนี้ถูกจัดทำขึ้นบนพื้นฐานของแหล่งข้อมูลที่เราหรือเราเชื่อว่ามีความน่าเชื่อถือ และมีความถูกต้อง อย่างไรก็ตามบริษัทไม่รับรองความถูกต้องครบถ้วนของข้อมูลดังกล่าว ข้อมูลและความเห็นที่ปรากฏอยู่ในรายงานฉบับนี้อาจมีการเปลี่ยนแปลง แก้ไข หรือเพิ่มเติมได้ตลอดเวลาโดยไม่ต้องแจ้งให้ทราบล่วงหน้า บริษัทไม่มีความประสงค์ที่จะชักจูงหรือชี้ชวนให้ผู้ลงทุน ลงทุนซื้อหรือขายหลักทรัพย์ตามที่ปรากฏในรายงานฉบับนี้ รวมทั้งบริษัทไม่ได้รับประกันผลตอบแทนหรือราคาของหลักทรัพย์ตามข้อมูลที่ปรากฏแต่อย่างใด บริษัทจึงไม่รับผิดชอบต่อความเสียหายใดๆ ที่เกิดขึ้นจากการนำข้อมูลหรือความเห็นในรายงานฉบับนี้ไปใช้ไม่ว่ากรณีใดก็ตาม ผู้ลงทุนควรศึกษาข้อมูลและใช้ดุลยพินิจอย่างรอบคอบในการตัดสินใจลงทุน

บริษัทขอสงวนลิขสิทธิ์ในข้อมูลและความเห็นที่ปรากฏอยู่ในรายงานฉบับนี้ ห้ามมิให้ผู้ใดนำข้อมูลและความเห็นในรายงานฉบับนี้ไปใช้ประโยชน์ คัดลอก ตัดแปลง ทำซ้ำ นำออกแสดงหรือเผยแพร่ต่อสาธารณชนไม่ว่าทั้งหมดหรือบางส่วน โดยไม่ได้รับอนุญาตเป็นลายลักษณ์อักษรจากบริษัทล่วงหน้า การลงทุนในหลักทรัพย์มีความเสี่ยง ผู้ลงทุนควรศึกษาข้อมูลและพิจารณาอย่างรอบคอบก่อนการตัดสินใจลงทุน

บริษัทหลักทรัพย์ ฟินันเซีย ไซรัส จำกัด (มหาชน) อาจเป็นผู้ดูแลสภาพคล่อง (Market Maker) และผู้ออกใบสำคัญแสดงสิทธิหรือวอร์แรนต์ (Derivative Warrants) บนหลักทรัพย์ AAV, ADVANC, AEONTS, AMATA, ANAN, AOT, AP, BANPU, BBL, BCH, BCP, BCPG, BDMS, BEAUTY, BEC, BEM, BGRIM, BH, BJC, BLAND, BPP, BTS, CBG, CENTEL, CHG, CK, CKP, COM7, CPALL, CPF, CPN, DELTA, DTAC, EA, EGCO, EPG, ERW, ESSO, GFPT, GLOBAL, GPSC, GULF, GUNKUL, HANA, HMPRO, INTUCH, IRPC, IVL, JAS, JMT, KBANK, KCE, KKP, KTB, KTC, LH, MAJOR, MBK, MEGA, MINT, MTC, ORI, OSP, PLANB, PRM, PSH, PSL, PTG, PTT, PTTEP, PTTGC, QH, RATCH, ROBINS, RS, SAWAD, SCB, SCC, SGP, SIRI, SPALI, SPRC, STA, STEC, SUPER, TASCO, TCAP, THAI, THANI, TISCO, TKN, TMB, TOA, TOP, TPIPP, TRUE, TTW, TU, TVO, WHA และ SET50 Future โดยบริษัทฯ อาจจัดทำบทวิเคราะห์ของหลักทรัพย์อ้างอิงดังกล่าว ดังนั้น นักลงทุนควรศึกษารายละเอียดในหนังสือชี้ชวนของใบสำคัญแสดงสิทธิหรือวอร์แรนต์ดังกล่าวก่อนตัดสินใจลงทุน

หมายเหตุ: ประธานกรรมการของบริษัทหลักทรัพย์ ฟินันเซีย ไซรัส จำกัด (มหาชน) ดำรงตำแหน่งเป็นกรรมการของบริษัท ทู คอร์ปอเรชั่น จำกัด (มหาชน)

Remark : FSS's Chairman is a TRUE's director.