



## SET INDEX

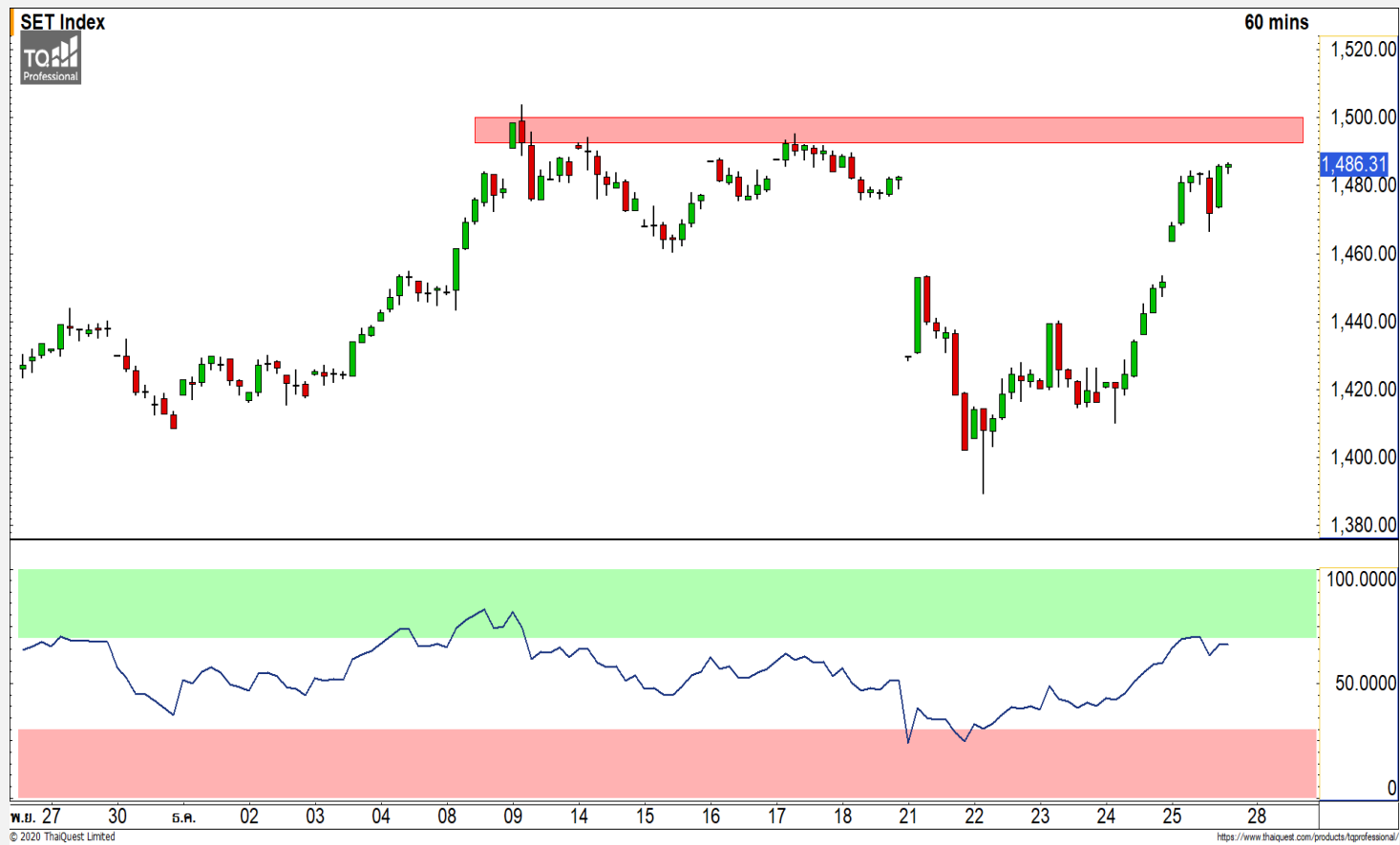
**พื้นที่ขึ้นทดสอบแนวต้าน 1500 จุด และมีโอกาสชะลอตัว**

วานนี้ดัชนีปิดที่ระดับ 1486.31 จุด (+34.79 จุด)

ภาพทางเทคนิคสัปดาห์ที่ผ่านมา ดัชนีพื้นที่ขึ้นมายืนเหนือแนวต้าน 1475 จุด ซึ่งพื้นที่ได้เกินกว่าที่ประเมินไว้ โดยการยืนเหนือระดับดังกล่าว ทำให้รอบสั้นของดัชนีอยู่ในรอบของการพื้นที่ขึ้นทดสอบแนวต้านหลักที่ 1500 จุดอีกครั้ง โดยประเมินเมื่อดัชนีพื้นที่เข้าใกล้ระดับดังกล่าวจะมีโอกาสได้เห็นการชะลอตัวเนื่องจาก RSI เริ่มส่งสัญญาณ

Divergence ในภาพ 60 นาที

แนวรับ	1475	1465
แนวต้าน	1490	1500



### Technical Review

- S50H21 : หากเข้านี้เปิดทะลุปานแนวต้าน 922 จุดจะพื้นที่ต่อในรอบสั้น
- Momentum Trading : TTA,INET
- Swing Trading : SGP,ORI
- DW : SAWAD (Call)

# SET50 Index Futures



**หากเข้านี้เปิดทะลุปานแนวต้าน 922 จุดจะ  
ฟื้นตัวต่อในรอบสั้น**

25 ธ.ค. 63 นักลงทุนต่างชาติ Short สุทธิ  
4,370 สัญญา  
ค่า Basis ของ S50H21 อยู่ที่ระดับ +1.55 จุด  
ภาพทางเทคนิควันศุกร์ที่ผ่านมามีระดับนี้ฟื้นตัว  
ขึ้นมาขึ้นเหนือแนวต้าน 910 จุด ซึ่งฟื้นตัวได้ดีกว่าที่ปะ  
เมินไว้ โดยเข้านี้มีแนวต้านรอทดสอบที่ 922 จุด หาก  
ดัชนีสามารถฟื้นตัวทะลุระดับดังกล่าวได้จะทำให้มีโอกาส  
ฟื้นตัวขึ้นมาทดสอบแนวต้าน 933 จุด

**กลยุทธ์ S50H21**

- พอร์ตวางนะ Wait and See

	แนวรับ		แนวต้าน		
	912	905	922	933	
<b>Contracts</b>		<b>Long</b>	<b>Short</b>	<b>Net</b>	<b>YTD</b>
<b>Institution</b>		59267	54260	5007	-31374
<b>Foreign</b>		55585	59955	-4370	84873
<b>Local</b>		110855	111492	-637	-53499

IVL



	Level 1	Level 2
<b>Support</b>	37.50	34
<b>Resistance</b>	41.50	43.50

**IVL** : ราคาปรับตัวทะลุผ่านแนวต้าน 37.50 บาทขึ้นมา เป็นการเปิด Upside อีกครั้งวางแนวต้านถัดไปที่ 41.50 บาท

SAWAD



	Level 1	Level 2
<b>Support</b>	66	64
<b>Resistance</b>	70	73.50

**SAWAD** : ราคาปรับตัวขึ้นทะลุผ่านแนวต้านหลักที่ 66 บาทขึ้นมา ทำให้ราคาเข้าสู่รอบของการปรับตัวต่อเนื่องอีกครั้ง

# Momentum Trading

TTA

**Support** | 5.40  
**Resistance** | 5.80/6  
**Stop loss** | 5.10

## คำแนะนำระยะสั้น (BUY)

ราคาปรับตัวขึ้นทะลุแนวต้านหลักที่ 5.40 บาทขึ้นมา เป็นการดึง Momentum เชิงบวกกลับเข้ามาอีกครั้ง คาดราคามีโอกาสปรับตัวต่อเนื่อง



INET

**Support** | 3.66  
**Resistance** | 3.86/4  
**Stop loss** | 3.5

## คำแนะนำระยะสั้น (BUY)

ราคาปรับตัวขึ้นทะลุผ่าน Downtrend Line ของรอบการพักตัว คาดราคากลับเข้าสู่รอบการปรับตัวอีกครั้ง วางแนวต้านรอทดสอบที่ 3.86 บาท





<b>Support</b>	10.20
<b>Resistance</b>	11.10
<b>Stop loss</b>	9.90

### คำแนะนำระยะสั้น (BUY)

ราคาพักตัวลงมาที่แนวรับหลักบริเวณ 10 บาท แล้วเริ่มเห็นแรงซื้อกลับเข้ามา คาดราคาพักตัวสะสมกำลังฟื้นตัวรอฟื้นตัวกลับตามแนวโน้มเดิมมากขึ้น

SGP



<b>Support</b>	7.95
<b>Resistance</b>	8.35/8.60
<b>Stop loss</b>	7.65

### คำแนะนำระยะสั้น (BUY)

ราคาพักตัวลงมาที่แนวรับหลักที่ 7.95 บาท คาดราคากำลังสร้างฐานเพื่อรอฟื้นตัวกลับที่บริเวณดังกล่าว สามารถใช้เป็นจังหวะเข้าสะสมที่ดี

ORI

## SAWAD : SAWA24C2103A



แนวรับ		แนวต้าน	
66	64	70	73.50

ราคาปรับตัวขึ้นทะลุผ่านแนวต้านหลักที่ 66 บาทขึ้นมา ทำให้ราคาเข้าสู่รอบของการปรับตัวต่อเนื่องอีกครั้ง

**ตัดขาดทุนกรณีหลุด 63.5 บาท**



สอบถามข้อมูลเพิ่มเติม

โทรศัพท์ 02-658-9915

Email:

Line: @dw24

### ตารางราคา

\* ตารางราคาใช้เปรียบเทียบในการซื้อขายช่วง market open เท่านั้น ไม่รวมช่วง market call

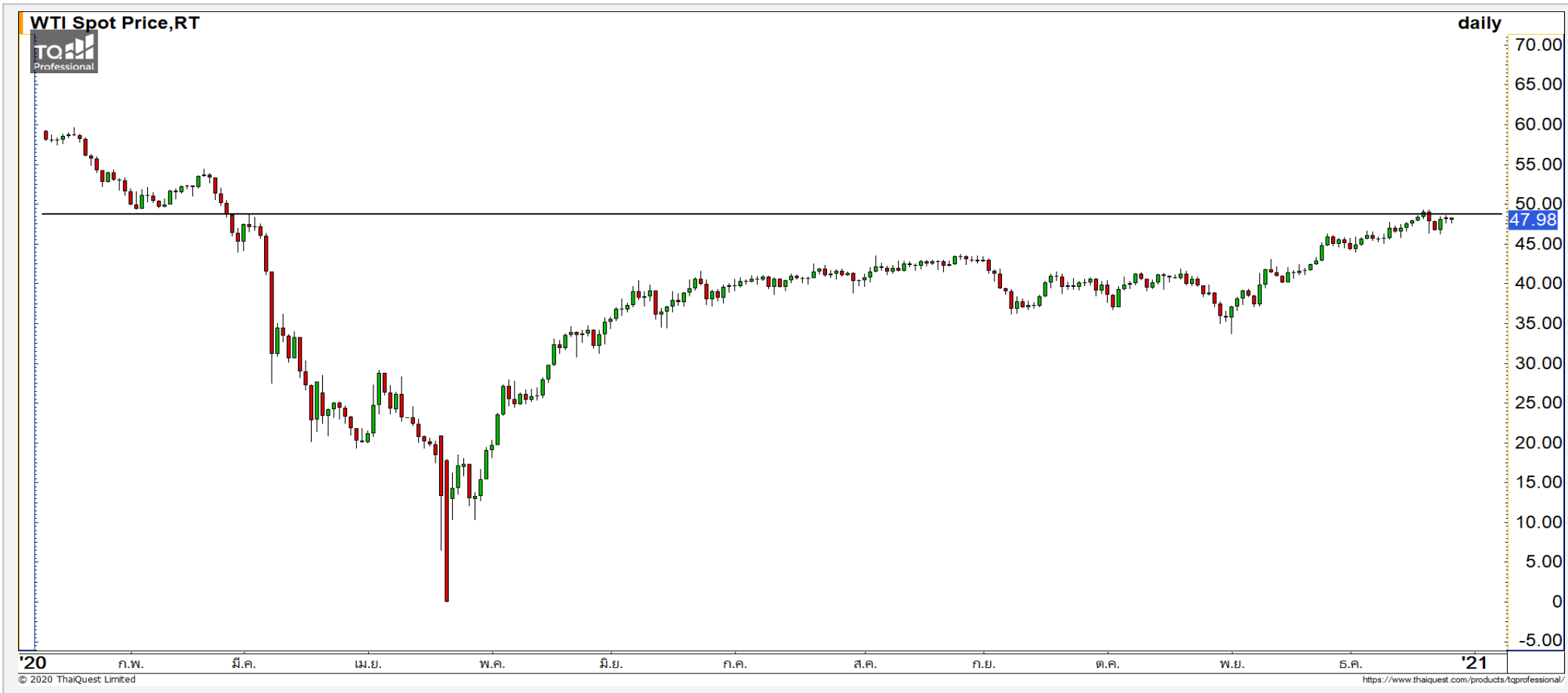
<b>Name</b>	SAWA24C2103A	<b>Implied Volatility</b>	70.00%
<b>Underlying</b>	SAWAD	<b>Delta</b>	70.11%
<b>Type</b>	Call	<b>Listing Date</b>	05-Nov-2020
<b>Strike</b>	60.000	<b>Last Trading Date</b>	31-Mar-2021
<b>Conversion Ratio</b>	12.37000	<b>Expire Date(Maturity Date)</b>	05-Apr-2021
<b>Moneyness</b>	12.92% ITM	<b>outstanding (27-Dec-2020)</b>	369,700

Underlying Bid*	DW Bid Price(THB) *				
	28-Dec-2020	29-Dec-2020	30-Dec-2020	04-Jan-2021	05-Jan-2021
68.75	1.14	1.14	1.14	1.12	1.11
68.50	1.13	1.13	1.12	1.10	1.10
68.25	1.11	1.11	1.11	1.09	1.08
68.00	1.10	1.10	1.09	1.07	1.07
67.75	1.09	1.08	1.08	1.06	1.06
67.50	1.07	1.07	1.06	1.05	1.04
67.25	1.06	1.05	1.05	1.03	1.03
67.00	1.04	1.04	1.04	1.02	1.01
66.75	1.03	1.03	1.02	1.00	1.00

\*



Crude Oil (WTI)



แนวรับ

46

แนวต้าน

45

48.50

49.50

ราคาน้ำมันดิบ WTI ยังคงมีภาพที่คงเดิม โดยกำลังฟื้นตัวขึ้นทดสอบแนวต้าน 48.50 ดอลลาร์ หลังจากรักษาไม่หลุดแนวรับแรกที่ 46 ดอลลาร์

# Gold Futures

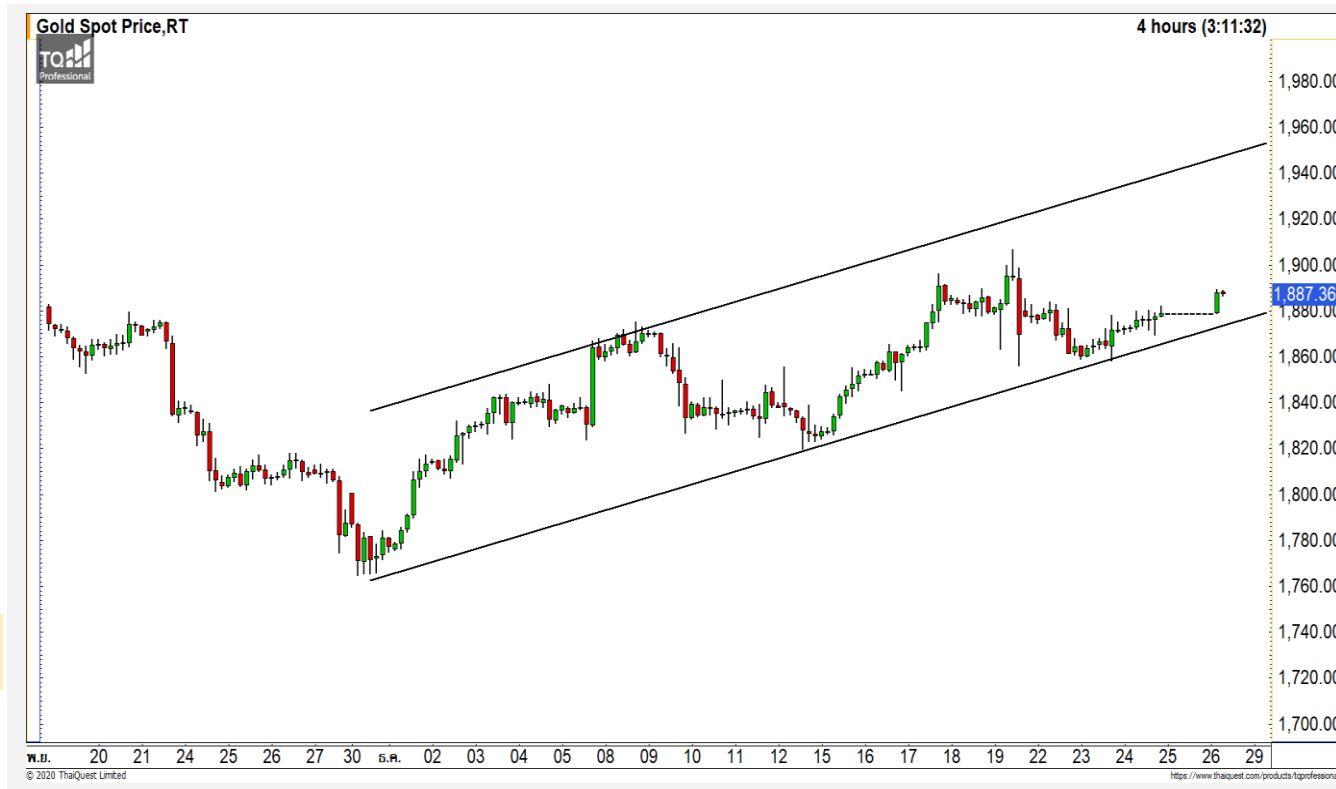
## ยืนเหนือแนวต้านแรกที่ 1885 ดอลลาร์ กำลัง ฟื้นตัวขึ้นทดสอบแนวต้าน 1900 ดอลลาร์

ภาพทางเทคนิคราย 240 นาที ราคาทองคำฟื้นตัวขึ้นทะลุแนวต้านแรกที่ 1885 ดอลลาร์ขึ้นมา ส่งผลให้ราคาทองคำอยู่ในรอบของการฟื้นตัวขึ้นทดสอบแนวต้านหลักที่ 1900 ดอลลาร์ หากทะลุผ่านไปได้จะเป็นการดึงทิศทางกลับมาเป็นบวกอีกครั้ง

### คำแนะนำระยะสั้น GOH21

- พอร์ตวางแนว Wait and See

วันที่ 25 ธ.ค. 2020  
กองทุน SPDR คงการถือทองคำ  
ไว้ที่ระดับ 1,167.53 ตัน



	แนวรับ		แนวต้าน		
	1885	1870	1900	1925	
<b>Contracts</b>		<b>Long</b>	<b>Short</b>	<b>Net</b>	<b>YTD</b>
<b>Institution</b>		3028	1736	1292	1048
<b>Foreign</b>		4795	6114	-1319	30633
<b>Local</b>		5635	5608	27	-31681



## Market Summary & Theoretical Price

### SET50 Index Futures

Series	Settle	Change	Vol Contracts	Vol Change	OI	OI Change	Days to Delivery	Theoretical			Div. Yield	Fund Rate	Basis	Premium Discount
								Theoretical	Lower	Upper				
S50K20	891.8	0.0	71	0	0	0	-125	791.71	794.44	777.39	0.02%	1.75%	95.33	100.05
S50M20	875.3	0.0	50159	0	0	0	-93	793.65	795.68	783.00	0.38%	1.75%	78.92	81.70
S50N20	856.3	0.0	77	0	0	0	-62	795.47	796.82	788.37	1.04%	1.75%	59.87	60.83
S50U20	794.8	0.0	39907	0	0	0	-1	796.44	796.46	796.32	2.03%	1.75%	-1.67	-1.68
S50Z20	793.9	0.0	165665	0	373073	0	90	793.82	791.85	804.13	3.08%	1.75%	-2.53	0.08
S50H21	789.4	0.0	7086	0	13165	0	181	790.55	786.60	811.28	3.24%	1.75%	-7.03	-1.15

### S50K20

Series	Settle	Change	Vol Contracts	Vol Change	OI	OI Change	Days to Delivery	Theoretical			Premium / Discount	Risk Free Rate
								Theoretical	Lower	Upper		
GFM20	25968.8398	0	211	0	542	0	-93	28369	28442	27988	-2400.30	1.75%
GFQ20	28980.6504	0	183	0	490	0	-33	28451	28477	28316	529.53	1.75%
GFV20	28360	0	76	0	303	0	29	28536	28513	28655	-175.82	1.75%

### Gold Online Futures

Series	Settle	Change	Vol Contracts	Vol Change	OI	OI Change	Days to Delivery	Theoretical
GOM20	1768.80	0.00	7623	0	3082	0	-93	1886.64

### USD Futures

Series	Settle	OI Change	Days to Delivery	Theoretical	Basis
USDK20	31.87	0.00	-125	31.32	0.23
USDM20	30.93	0.00	-93	31.40	-0.71
USDN20	31.38	0.00	-62	31.48	-0.25
USDU20	31.70	0.00	-1	31.63	0.06

**DISCLAIMER:** รายงานฉบับนี้จัดทำโดยบริษัทหลักทรัพย์ ฟินันเซีย ไซรัส จำกัด (มหาชน) "บริษัท" ข้อมูลที่ปรากฏในรายงานฉบับนี้ถูกจัดทำขึ้นบนพื้นฐานของแหล่งข้อมูลที่เราหรือเราเชื่อว่ามีความน่าเชื่อถือ และมีความถูกต้อง อย่างไรก็ตามบริษัทไม่รับรองความถูกต้องครบถ้วนของข้อมูลดังกล่าว ข้อมูลและความเห็นที่ปรากฏอยู่ในรายงานฉบับนี้อาจมีการเปลี่ยนแปลง แก้ไข หรือเพิ่มเติมได้ตลอดเวลาโดยไม่ต้องแจ้งให้ทราบล่วงหน้า บริษัทไม่มีความประสงค์ที่จะชักจูงหรือชี้ชวนให้ผู้ลงทุน ลงทุนซื้อหรือขายหลักทรัพย์ตามที่ปรากฏในรายงานฉบับนี้ รวมทั้งบริษัทไม่ได้รับประกันผลตอบแทนหรือราคาของหลักทรัพย์ตามข้อมูลที่ปรากฏแต่อย่างใด บริษัทจึงไม่รับผิดชอบต่อความเสียหายใดๆ ที่เกิดขึ้นจากการนำข้อมูลหรือความเห็นในรายงานฉบับนี้ไปใช้ไม่ว่ากรณีใดก็ตาม ผู้ลงทุนควรศึกษาข้อมูลและใช้ดุลยพินิจอย่างรอบคอบในการตัดสินใจลงทุน

บริษัทขอสงวนลิขสิทธิ์ในข้อมูลและความเห็นที่ปรากฏอยู่ในรายงานฉบับนี้ ห้ามมิให้ผู้ใดนำข้อมูลและความเห็นในรายงานฉบับนี้ไปใช้ประโยชน์ คัดลอก ดัดแปลง ทำซ้ำ นำออกแสดงหรือเผยแพร่ต่อสาธารณชนไม่ว่าทั้งหมดหรือบางส่วน โดยไม่ได้รับอนุญาตเป็นลายลักษณ์อักษรจากบริษัทล่วงหน้า การลงทุนในหลักทรัพย์มีความเสี่ยง ผู้ลงทุนควรศึกษาข้อมูลและพิจารณาอย่างรอบคอบก่อนการตัดสินใจลงทุน

บริษัทหลักทรัพย์ ฟินันเซีย ไซรัส จำกัด (มหาชน) อาจเป็นผู้ดูแลสภาพคล่อง (Market Maker) และผู้ออกใบสำคัญแสดงสิทธิอนุพันธ์ (Derivative Warrants) บนหลักทรัพย์ AAV, ADVANC, AEONTS, AMATA, ANAN, AOT, AP, BANPU, BBL, BCH, BCP, BCPG, BDMS, BEAUTY, BEC, BEM, BGRIM, BH, BJC, BLAND, BPP, BTS, CBG, CENTEL, CHG, CK, CKP, COM7, CPALL, CPF, CPN, DELTA, DTAC, EA, EGCO, EPG, ERW, ESSO, GFPT, GLOBAL, GPSC, GULF, GUNKUL, HANA, HMPRO, INTUCH, IRPC, IVL, JAS, JMT, KBANK, KCE, KKP, KTB, KTC, LH, MAJOR, MBK, MEGA, MINT, MTC, ORI, OSP, PLANB, PRM, PSH, PSL, PTG, PTT, PTTEP, PTTGC, QH, RATCH, ROBINS, RS, SAWAD, SCB, SCC, SGP, SIRI, SPALI, SPRC, STA, STEC, SUPER, TASCOS, TCAP, THAI, THANI, TISCO, TKN, TMB, TOA, TOP, TPIPP, TRUE, TTW, TU, TVO, WHA และ SET50 Future โดยบริษัทฯ อาจจัดทำบทวิเคราะห์ของหลักทรัพย์อ้างอิงดังกล่าว ดังนั้น นักลงทุนควรศึกษารายละเอียดในหนังสือชี้ชวนของใบสำคัญแสดงสิทธิอนุพันธ์ดังกล่าวก่อนตัดสินใจลงทุน

หมายเหตุ: ประธานกรรมการของบริษัทหลักทรัพย์ ฟินันเซีย ไซรัส จำกัด (มหาชน) ดำรงตำแหน่งเป็นกรรมการของบริษัท ทู คอร์ปอเรชั่น จำกัด (มหาชน)

Remark : FSS's Chairman is a TRUE's director.