

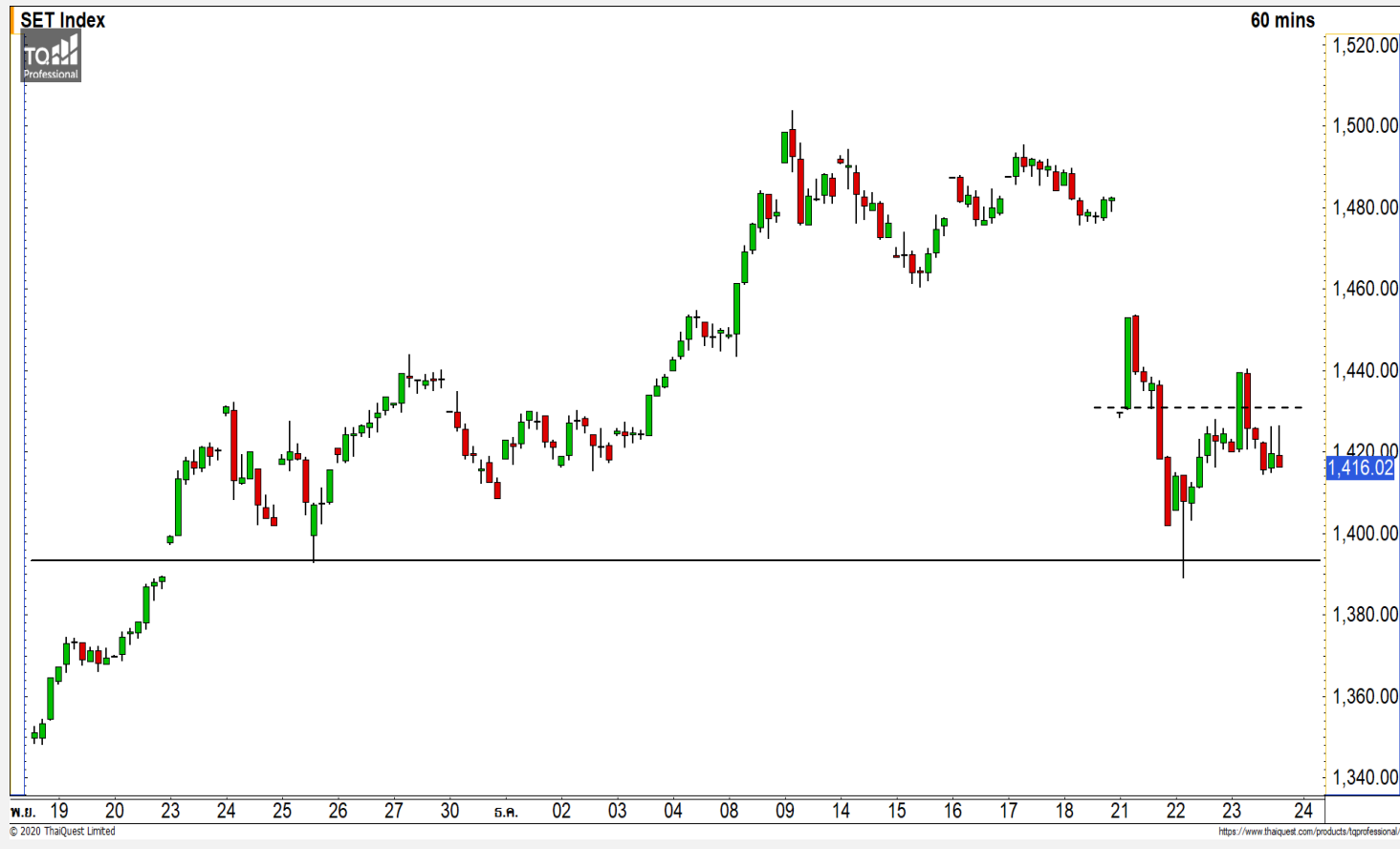


## SET INDEX

**ดัชนีมีโอกาสพักตัวลงมาที่ 1400 จุด หลังไม่ผ่านแนวต้าน 1430 จุด**

วานนี้ดัชนีปิดที่ระดับ 1416.02 จุด (-8.37 จุด)

ภาพทางเทคนิคความนี้ดัชนีฟื้นตัวขึ้นมาทดสอบแนวต้าน 1430-1440 จุด แล้วเผชิญแรงขายกดดันลงมาตามที่ได้ประเมินไว้ และระดับราคาปิดยังต่ำกว่า 1430 จุด ส่งผลให้วันนี้ดัชนีมีโอกาสพักตัวลงมาทดสอบแนวรับหลักบริเวณ 1390-1400 จุด อีกครั้ง ประเมินดัชนีมีโอกาสสร้างฐานเพื่อสะสมกำลังอีกครั้งที่บริเวณดังกล่าว



### Technical Review

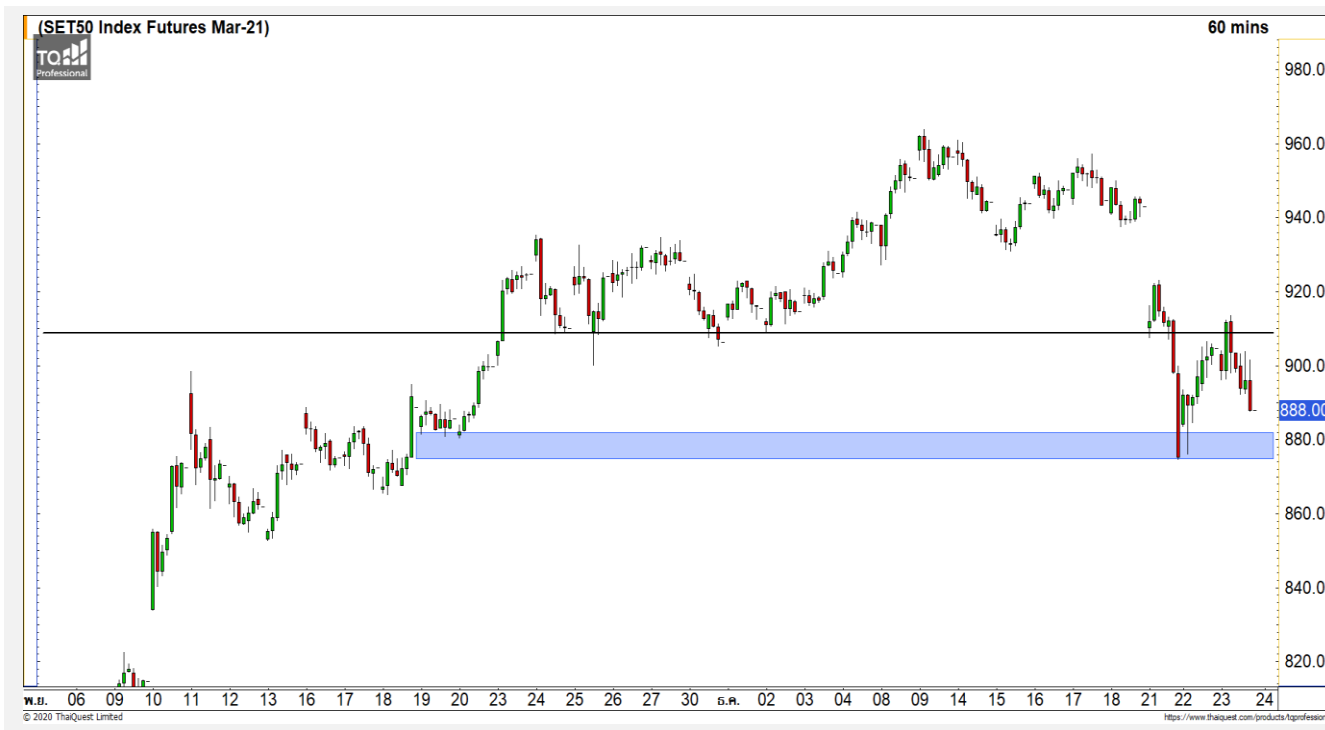
- S50H21 : มีโอกาสพักตัวต่อหลังไม่ผ่านแนวต้าน 910 จุด
- Momentum Trading : JMT,AS
- Swing Trading : MAKRO,SCC
- DW : JMT (Call)

แนวรับ	1390	1375
แนวต้าน	1425-1430	1440

ทีมนักวิเคราะห์ | จิตรา อมรธรรม  
เลขที่ทะเบียน : 014530  
02-646-9877

ณัฐวุฒิ ศิริแสงชัยกุล  
เลขที่ทะเบียน : 057116

# SET50 Index Futures



## มีโอกาสพักตัวต่อหลังไม่ผ่านแนวต้าน 910 จุด

23 ธ.ค. 63 นักลงทุนต่างชาติ Short สุทธิ 8,399 สัญญา

ค่า Basis ของ S50H21 อยู่ที่ระดับ -5.9 จุด

ภาพทางเทคนิคความนี้ดัชนีฟื้นตัวกลับขึ้นมาทดสอบแนวต้าน 910 จุด แล้วไม่สามารถยืนได้ตามที่ได้ประเมินไว้ เนื่องจากเราประเมินดัชนียังอยู่ในรอบของการสร้างฐานในลักษณะแกว่งตัวออกด้านข้าง ฉะนั้นคาดว่าวันนี้ดัชนีมีโอกาสพักตัวต่อจากเมื่อวานนี้ วางแนวรับแรกที่ 885 จุด และแนวรับหลักที่ 875 จุด

### แนวรับ

885

875

### แนวต้าน

890

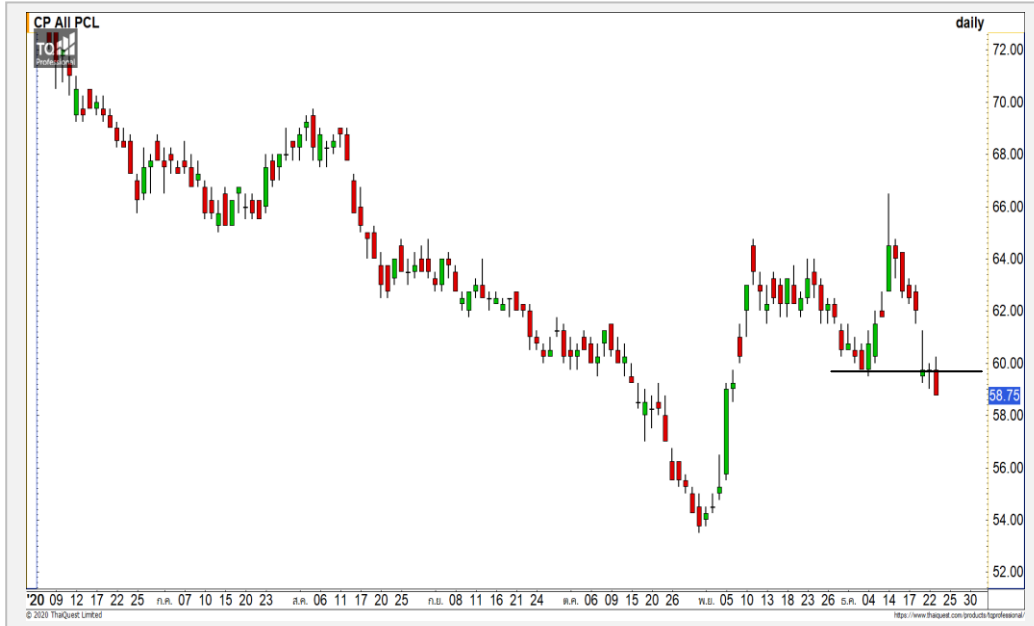
905

	Long	Short	Net	YTD
<b>Contracts</b>				
<b>Institution</b>	67968	68450	-482	-43561
<b>Foreign</b>	207333	215732	-8399	99078
<b>Local</b>	174473	165592	8881	-55517

## กลยุทธ์ S50H21

- พอร์ต Short ต้นทุนที่ 910 จุด ปิดทำกำไรที่ 900 จุดไปแล้ว
- พอร์ตวางแนวรอเปิด Short ที่ 895 จุด วางเป้าหมายทำกำไรที่ 885 จุด ตัดขาดทุนกรณีทะลุ 905 จุด

CPALL



Level 1                      Level 2

**Support**

57.50

56

**Resistance**

59.75

61.50

**CPALL:** ราคาหลุดแนวรับ 57.50 บาทลงมา ดึงรอบสั้นกลับมาพักตัวอีกครั้ง วางแนวรับถัดมาที่ 57.50 บาท

KBANK



Level 1                      Level 2

**Support**

107

104.50

**Resistance**

115

118.50

**KBANK :** ราคากำลังอยู่ในรอบของการพักตัวสะสมกำลัง โดยมีแนวรับบริเวณ 104.50-107 บาท ประเมินราคามีโอกาสฟื้นตัวสลับที่บริเวณดังกล่าว

# Momentum Trading

JMT

<b>Support</b>	33
<b>Resistance</b>	35/36.50
<b>Stop loss</b>	31.50

## คำแนะนำระยะสั้น (BUY)

ราคาปรับตัวขึ้นทะลุ Downtrend Line ของรอบการพักตัวขึ้นมา ประเมินราคากลับเข้าสู่รอบของการปรับตัวต่อเนื่องอีกครั้ง วางแนวต้าน 35 บาทเป็นระดับแรก



AS

<b>Support</b>	6
<b>Resistance</b>	6.50/6.85
<b>Stop loss</b>	5.85

## คำแนะนำระยะสั้น (BUY)

ราคาปรับตัวขึ้นปิดเหนือแนวต้าน 6 บาทขึ้นมา เป็นการดึง Momentum ระยะสั้นให้กลับมาเป็นบวกอีกครั้ง วางแนวต้านรอทดสอบที่ 6.50 บาท





<b>Support</b>	37.25
<b>Resistance</b>	38.75/40.25
<b>Stop loss</b>	36

### คำแนะนำระยะสั้น (BUY)

ราคาพักตัวลงมาที่แนวรับหลัก 37.25 บาท และ Stochastic สงสัญญาณ Oversold ประเมิน Downside เริ่มจำกัด คาดราคามีโอกาสฟื้นตัวกลับในรอบสั้นนี้

MAKRO



<b>Support</b>	370
<b>Resistance</b>	385/390
<b>Stop loss</b>	365

### คำแนะนำระยะสั้น (BUY)

ราคาพักตัวลงมาที่แนวรับ 370 บาท และ Stochastic ที่เข้าเขต Oversold ประเมิน ราคามีโอกาสเกิด Technical Rebound ที่บริเวณดังกล่าว

SCC

## JMT : JMT24C2104A



แนวรับ		แนวต้าน	
33	32	35	36

ราคาปรับตัวขึ้นทะลุ Downtrend Line ของรอบการพักตัวขึ้นมา ประเมินราคากลับเข้าสู่รอบของการปรับตัวต่อเนื่องอีกครั้ง วางแนวต้าน 35 บาทเป็นระดับแรก

**ตัดขาดทุนกรณีหลุด 31.50 บาท**



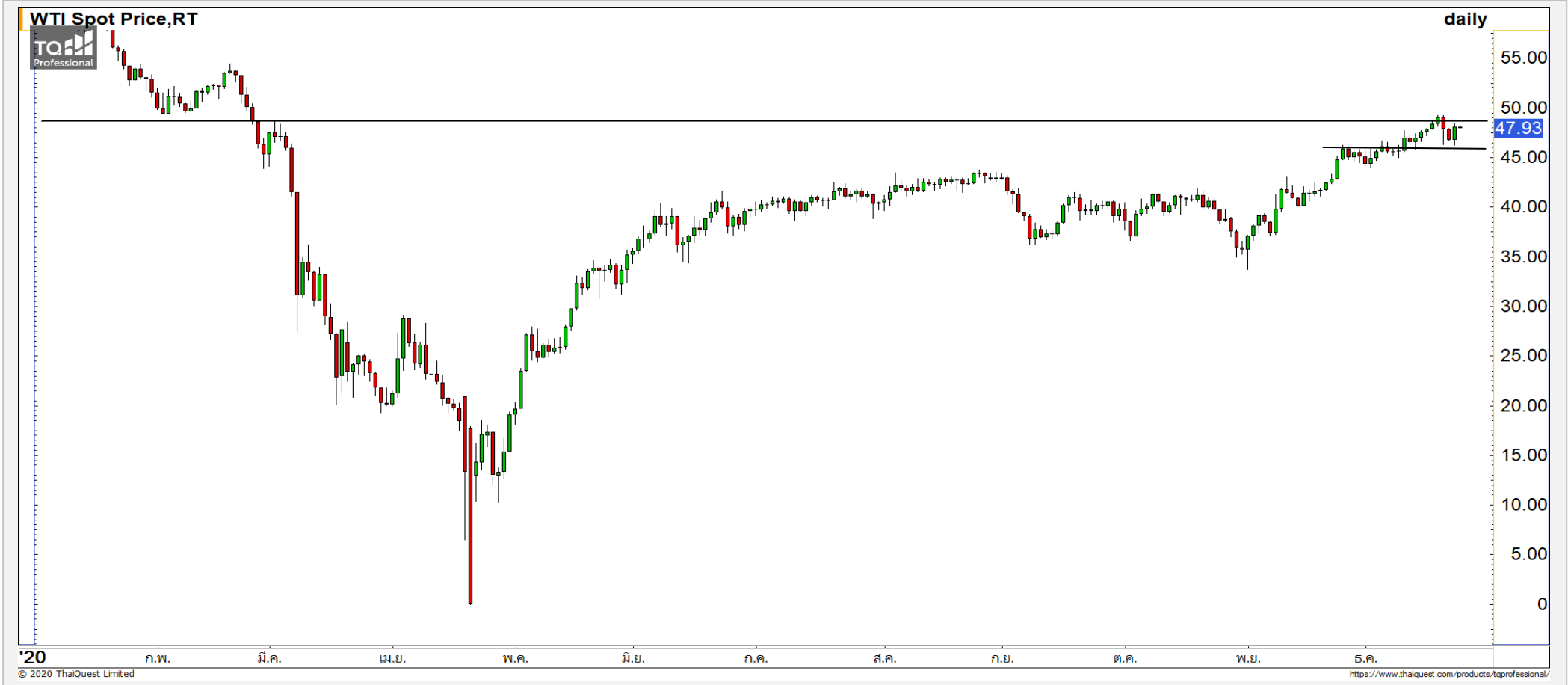
สอบถามข้อมูลเพิ่มเติม  
โทรศัพท์ 02-658-9915  
Email:  
Line: @dw24

**ตารางราคา**  
\* ตารางราคาใช้เปรียบเทียบในการซื้อขายช่วง market open เท่านั้น ไม่รวมช่วง market call

<b>Name</b>	JMT24C2104A	<b>Implied Volatility</b>	75.00%
<b>Underlying</b>	JMT	<b>Delta</b>	45.18%
<b>Type</b>	Call	<b>Listing Date</b>	03-Dec-2020
<b>Strike</b>	38.820	<b>Last Trading Date</b>	30-Apr-2021
<b>Conversion Ratio</b>	12.86000	<b>Expire Date(Maturity Date)</b>	07-May-2021
<b>Moneyness</b>	-14.35% OTM	<b>outstanding (23-Dec-2020)</b>	223,600

Underlying Bid*	DW Bid Price(THB) *				
	24-Dec-2020	25-Dec-2020	28-Dec-2020	29-Dec-2020	30-Dec-2020
34.25	0.34	0.34	0.33	0.33	0.33
34.00	0.33	0.33	0.33	0.32	0.32
33.75	0.32	0.32	0.32	0.31	0.31
33.50	0.32	0.31	0.31	0.31	0.30
33.25	0.31	0.30	0.30	0.30	0.30
33.00	0.30	0.30	0.29	0.29	0.29
32.75	0.29	0.29	0.28	0.28	0.28
32.50	0.28	0.28	0.27	0.27	0.27
32.25	0.27	0.27	0.27	0.26	0.26

Crude Oil (WTI)



แนวรับ	แนวต้าน
46	48.50
45	49.50

ราคาน้ำมันดิบ WTI หลังจากที่ย่อตัวลงมาที่แนวรับหลักที่ 46 ดอลลาร์ ล่าสุด ราคาน้ำมันดิบกลับขึ้นมาตามที่ได้ประเมิน วางแนวต้านที่ 48.50 ดอลลาร์

# Gold Futures

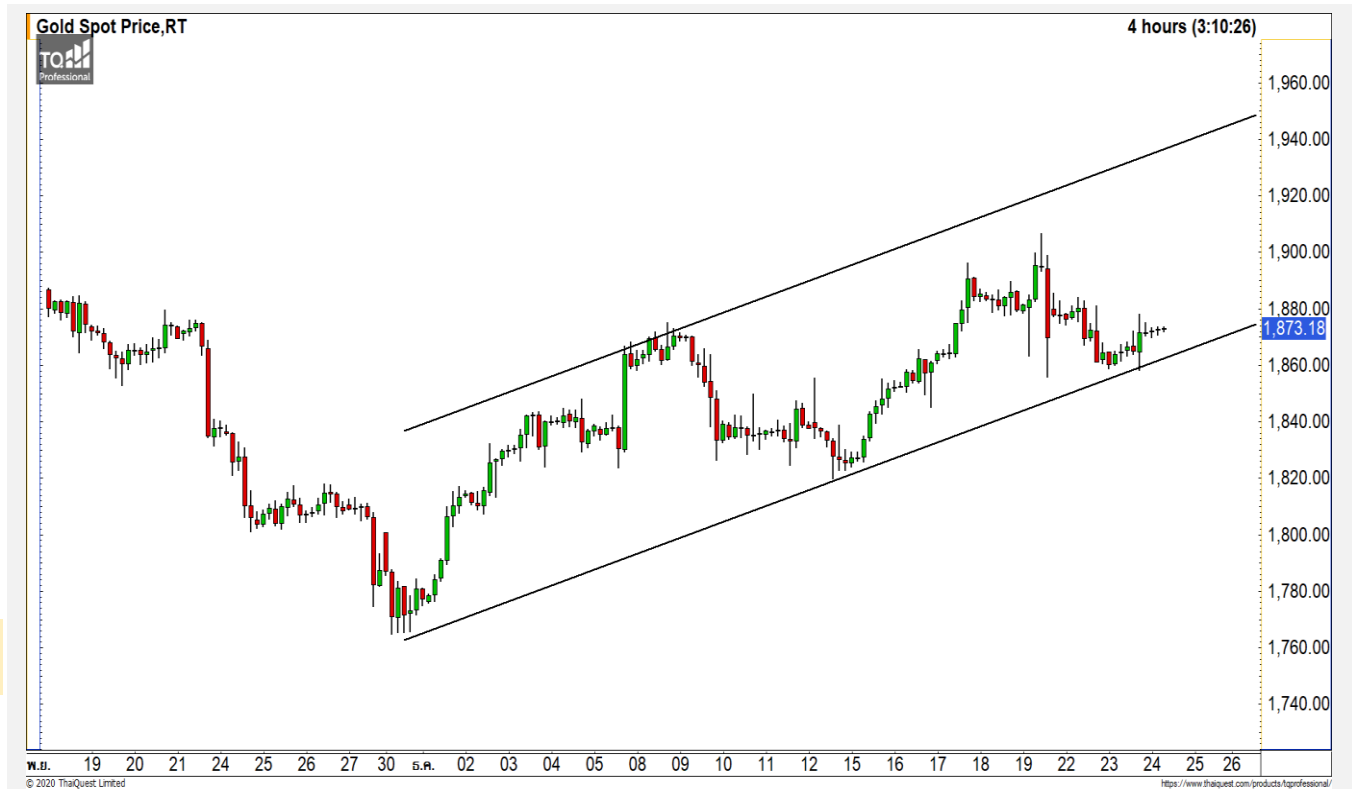
## ไม่หลุดแนวรับ 1860 ดอลลาร์ มีโอกาสฟื้นตัวรอบสั้น

ภาพทางเทคนิคราย 240 นาที ค่าคืนที่ผ่านมาราคาทองคำพักตัวไม่หลุดแนวรับ 1860 ดอลลาร์ ในภาพรายชั่วโมงราคาทองคำยังประคองตัวในกรอบ Uptrend Channel คาดราคาทองคำมีโอกาสฟื้นตัวขึ้น โดยวางแนวต้านแรกที่ 1885 ดอลลาร์ และแนวต้านหลักที่ 1900 ดอลลาร์

### คำแนะนำระยะสั้น GOH21

- พอร์ตวางแนวรอ Long ที่ 1870 ดอลลาร์ วางเป้าหมายหากทำกำไรที่ 1885 ดอลลาร์ ตัดขาดทุนกรณีหลุด 1860 ดอลลาร์

วันที่ 23 ธ.ค. 2020  
กองทุน SPDR คงการถือทองคำไว้ที่ระดับ 1,167.53 ตัน



	แนวรับ		แนวต้าน	
	1860	1845	1885	1900
<b>Contracts</b>		<b>Long</b>	<b>Short</b>	<b>Net</b>

<b>Institution</b>	4742	5461	-719	-1067
<b>Foreign</b>	11196	11825	-629	32532
<b>Local</b>	10904	9556	1348	-31465
<b>YTD</b>				



## Market Summary & Theoretical Price

### SET50 Index Futures

Series	Settle	Change	Vol Contracts	Vol Change	OI	OI Change	Days to Delivery	Theoretical			Div. Yield	Fund Rate	Basis	Premium Discount
								Theoretical	Lower	Upper				
S50K20	891.8	0.0	71	0	0	0	-125	791.71	794.44	777.39	0.02%	1.75%	95.33	100.05
S50M20	875.3	0.0	50159	0	0	0	-93	793.65	795.68	783.00	0.38%	1.75%	78.92	81.70
S50N20	856.3	0.0	77	0	0	0	-62	795.47	796.82	788.37	1.04%	1.75%	59.87	60.83
S50U20	794.8	0.0	39907	0	0	0	-1	796.44	796.46	796.32	2.03%	1.75%	-1.67	-1.68
S50Z20	793.9	0.0	165665	0	373073	0	90	793.82	791.85	804.13	3.08%	1.75%	-2.53	0.08
S50H21	789.4	0.0	7086	0	13165	0	181	790.55	786.60	811.28	3.24%	1.75%	-7.03	-1.15

### S50K20

Series	Settle	Change	Vol Contracts	Vol Change	OI	OI Change	Days to Delivery	Theoretical			Premium / Discount	Risk Free Rate
								Theoretical	Lower	Upper		
GFM20	25968.8398	0	211	0	542	0	-93	28369	28442	27988	-2400.30	1.75%
GFQ20	28980.6504	0	183	0	490	0	-33	28451	28477	28316	529.53	1.75%
GFV20	28360	0	76	0	303	0	29	28536	28513	28655	-175.82	1.75%

### Gold Online Futures

Series	Settle	Change	Vol Contracts	Vol Change	OI	OI Change	Days to Delivery	Theoretical
GOM20	1768.80	0.00	7623	0	3082	0	-93	1886.64

### USD Futures

Series	Settle	OI Change	Days to Delivery	Theoretical	Basis
USDK20	31.87	0.00	-125	31.32	0.23
USDM20	30.93	0.00	-93	31.40	-0.71
USDN20	31.38	0.00	-62	31.48	-0.25
USDU20	31.70	0.00	-1	31.63	0.06

**DISCLAIMER:** รายงานฉบับนี้จัดทำโดยบริษัทหลักทรัพย์ ฟินันเซีย ไซรัส จำกัด (มหาชน) "บริษัท" ข้อมูลที่ปรากฏในรายงานฉบับนี้ถูกจัดทำขึ้นบนพื้นฐานของแหล่งข้อมูลที่เราเชื่อหรือควรเชื่อว่าจะมีความน่าเชื่อถือ และ5ความถูกต้อง อย่างไรก็ตามบริษัทไม่รับรองความถูกต้องครบถ้วนของข้อมูลดังกล่าว ข้อมูลและความเห็นที่ปรากฏอยู่ในรายงานฉบับนี้อาจมีการเปลี่ยนแปลง แก้ไข หรือเพิ่มเติมได้ตลอดเวลาโดยไม่ต้องแจ้งให้ทราบล่วงหน้า บริษัทไม่มีความประสงค์ที่จะชักจูงหรือชี้ชวนให้ผู้ลงทุน ลงทุนซื้อหรือขายหลักทรัพย์ตามที่ปรากฏในรายงานฉบับนี้ รวมทั้งบริษัทไม่ได้รับประกันผลตอบแทนหรือราคาของหลักทรัพย์ตามข้อมูลที่ปรากฏแต่อย่างใด บริษัทจึงไม่รับผิดชอบต่อความเสียหายใดๆ ที่เกิดขึ้นจากการนำข้อมูลหรือความเห็นในรายงานฉบับนี้ไปใช้ไม่ว่ากรณีใดก็ตาม ผู้ลงทุนควรศึกษาข้อมูลและใช้ดุลยพินิจอย่างรอบคอบในการตัดสินใจลงทุน

บริษัทขอสงวนลิขสิทธิ์ในข้อมูลและความเห็นที่ปรากฏอยู่ในรายงานฉบับนี้ ห้ามมิให้ผู้ใดนำข้อมูลและความเห็นในรายงานฉบับนี้ไปใช้ประโยชน์ คัดลอก ดัดแปลง ทำซ้ำ นำออกแสดงหรือเผยแพร่ต่อสาธารณชนไม่ว่าทั้งหมดหรือบางส่วน โดยไม่ได้รับอนุญาตเป็นลายลักษณ์อักษรจากบริษัทล่วงหน้า การลงทุนในหลักทรัพย์มีความเสี่ยง ผู้ลงทุนควรศึกษาข้อมูลและพิจารณาอย่างรอบคอบก่อนการตัดสินใจลงทุน

บริษัทหลักทรัพย์ ฟินันเซีย ไซรัส จำกัด (มหาชน) อาจเป็นผู้ดูแลสภาพคล่อง (Market Maker) และผู้ออกใบสำคัญแสดงสิทธิอนุพันธ์ (Derivative Warrants) บนหลักทรัพย์ AAV, ADVANC, AEONTS, AMATA, ANAN, AOT, AP, BANPU, BBL, BCH, BCP, BCPG, BDMS, BEAUTY, BEC, BEM, BGRIM, BH, BJC, BLAND, BPP, BTS, CBG, CENTEL, CHG, CK, CKP, COM7, CPALL, CPF, CPN, DELTA, DTAC, EA, EGCO, EPG, ERW, ESSO, GFPT, GLOBAL, GPSC, GULF, GUNKUL, HANA, HMPRO, INTUCH, IRPC, IVL, JAS, JMT, KBANK, KCE, KKP, KTB, KTC, LH, MAJOR, MBK, MEGA, MINT, MTC, ORI, OSP, PLANB, PRM, PSH, PSL, PTG, PTT, PTTEP, PTTGC, QH, RATCH, ROBINS, RS, SAWAD, SCB, SCC, SGP, SIRI, SPALI, SPRC, STA, STEC, SUPER, TASSCO, TCAP, THAI, THANI, TISCO, TKN, TMB, TOA, TOP, TPIPP, TRUE, TTW, TU, TVO, WHA และ SET50 Future โดยบริษัทฯ อาจจัดทำบทวิเคราะห์ของหลักทรัพย์อ้างอิงดังกล่าว ดังนั้น นักลงทุนควรศึกษารายละเอียดในหนังสือชี้ชวนของใบสำคัญแสดงสิทธิอนุพันธ์ดังกล่าวก่อนตัดสินใจลงทุน

หมายเหตุ: ประธานกรรมการของบริษัทหลักทรัพย์ ฟินันเซีย ไซรัส จำกัด (มหาชน) ดำรงตำแหน่งเป็นกรรมการของบริษัท ทู คอร์ปอเรชั่น จำกัด (มหาชน)

Remark : FSS's Chairman is a TRUE's director.