



## SET INDEX

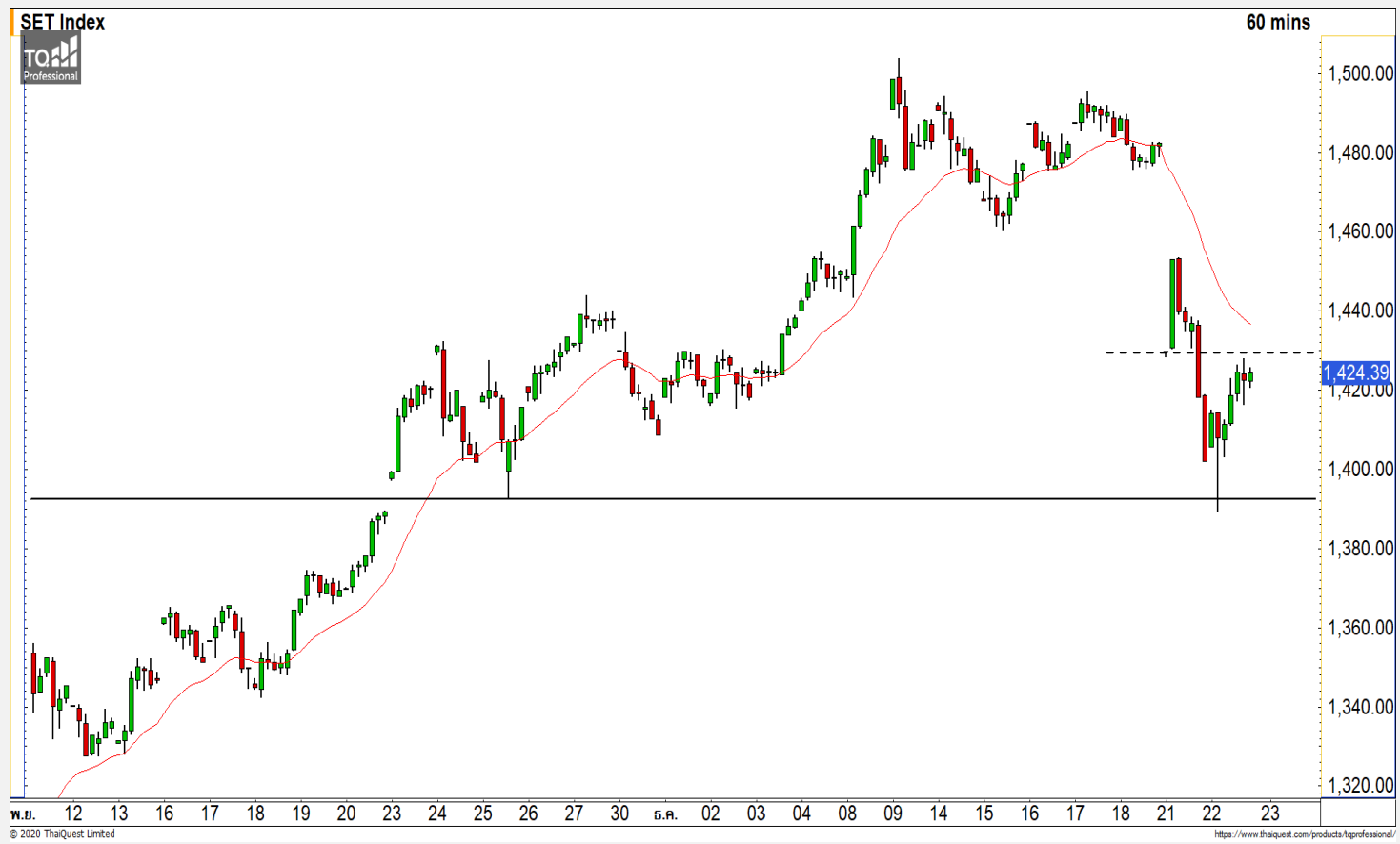
ฟันตัวขึ้นทดสอบแนวต้าน 1430  
จุด หลังไม่หลุดแนวรับหลักที่  
1390 จุด

วานนี้ดัชนีปิดที่ระดับ 1424.39 จุด  
( +22.61 จุด )

ภาพทางเทคนิควานนี้ดัชนีพักตัวลง  
ที่แนวรับหลัก 1390 จุด แล้วสามารถ  
ประคองตัวไม่หลุดระดับดังกล่าว ทำให้ภาพ  
หลักของดัชนียังไม่เสียทรงของทิศทางขา  
ขึ้น มองดัชนีกำลังสร้างฐานใหม่เพื่อสะสม  
กำลังที่บริเวณดังกล่าว

โดยหากดัชนีสามารถกลับมายืน  
เหนือแนวต้าน 1440 จุด จะดึงรอบสั้น  
กลับมาฟันตัวอีกครั้ง

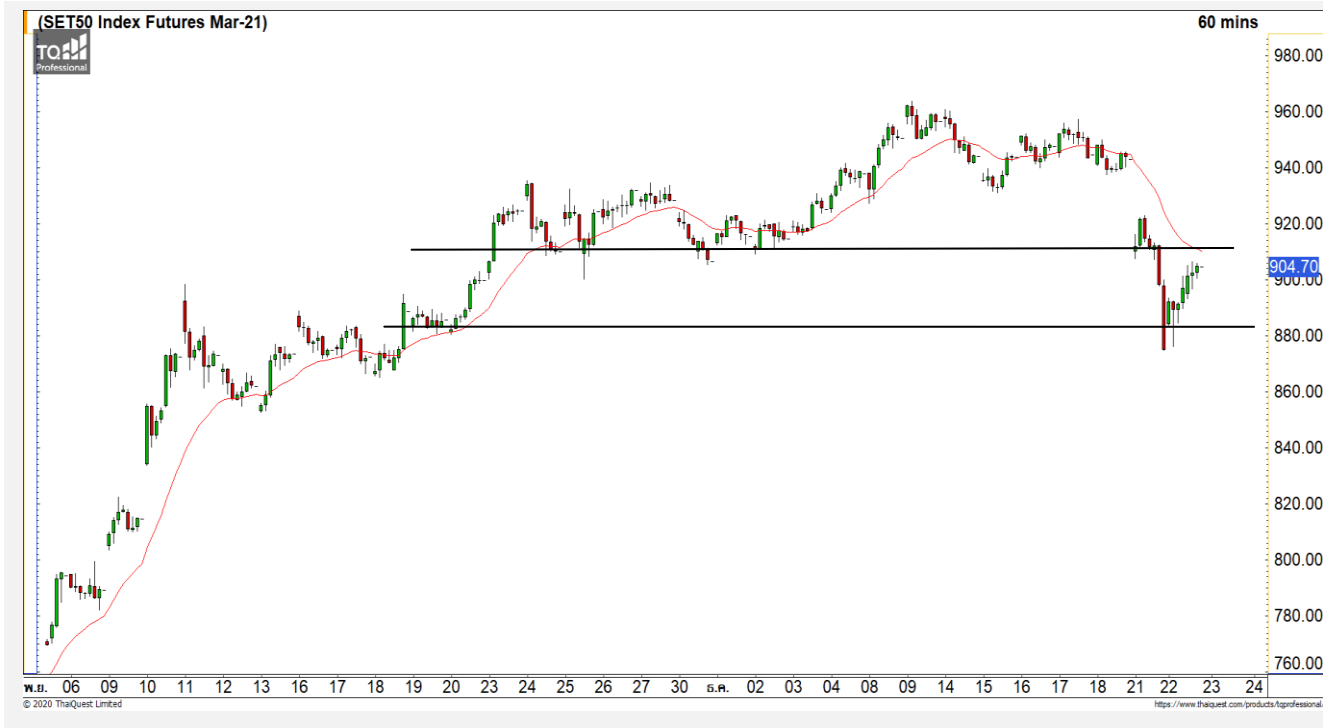
แนวรับ	1400	1390
แนวต้าน	1430	1440



## Technical Review

- S50H21 : ฟันตัวขึ้นทดสอบแนวต้าน 910 จุด
- Momentum Trading : JMART,AJ
- Swing Trading : SPALI,SPRC
- DW : TISCO (Call)

# SET50 Index Futures



## ปรับตัวขึ้นทดสอบแนวต้าน 910 จุด

22 ธ.ค. 63 นักลงทุนต่างชาติ Long สุทธิ  
18,938 สัญญา

ค่า Basis ของ S50H21 อยู่ที่ระดับ -1.3 จุด

ภาพทางเทคนิคนี้ดัชนีปรับตัวขึ้นมาจาก  
ที่ไม่หลุดแนวรับ 875 จุด ทำให้ดัชนีปรับตัวกลับในระยะ  
สั้นขึ้นมา มองการปรับตัวต่อของดัชนีมีโอกาสติดที่ระดับ  
แนวต้าน 910 จุด ก่อนที่จะย่อตัวอีกครั้งเนื่องจากมอง  
ดัชนีกำลังสร้างฐานเพื่อสะสมกำลัง เว้นแต่ดัชนีจะ  
สามารถยืนเหนือแนวต้าน 920 จุด จะดึงรอบสั้นให้  
กลับมาปรับตัวอีกครั้ง

## กลยุทธ์ S50H21

- พอร์ตวางรอเปิด Short ที่ 910 จุด วางเป้าหมาย  
ทำกำไรที่ 900 จุด ตัดขาดทุนกรณีทะเล 916 จุด

	แนวรับ		แนวต้าน		
	900	890	910	920	
<b>Contracts</b>		<b>Long</b>	<b>Short</b>	<b>Net</b>	<b>YTD</b>
<b>Institution</b>		68392	66051	2341	-43079
<b>Foreign</b>		186385	167447	18938	107477
<b>Local</b>		164618	185897	-21279	-64398

## BANPU



	Level 1	Level 2
<b>Support</b>	10.40	10
<b>Resistance</b>	11.10	11.60

**BANPU** : วานนี้ราคาย่อตัวลงมาที่แนวรับหลักบริเวณ 10-10.40 บาท โดยทิศทางยังคงเป็นขาขึ้น ราคามีโอกาสฟื้นตัวกลับตามทิศทางเดิม

## PTTEP



	Level 1	Level 2
<b>Support</b>	96	93.50
<b>Resistance</b>	99	100.50

**PTTEP** : วานนี้ราคาพักตัวลงมาที่แนวรับหลัก 96 บาท แล้วเกิดแท่งเทียนกลับตัวรูปแบบ Hammer ประเมินราคาฟื้นตัวกลับระยะสั้น

# Momentum Trading

JMART

**Support** | 18  
**Resistance** | 18.80/19.20  
**Stop loss** | 17.60

## คำแนะนำระยะสั้น (BUY)

ราคาปรับตัวขึ้นทะลุแนวต้านหลักที่ 18 บาทขึ้นมา คาดราคามีโอกาสปรับตัวต่อเนื่องจากแรงส่งของ Momentum ระยะสั้นที่แข็งแกร่ง



AJ

**Support** | 19.40  
**Resistance** | 20.60  
**Stop loss** | 18.60

## คำแนะนำระยะสั้น (BUY)

ราคาปรับตัวขึ้นปิดเหนือแนวต้าน 19.40 บาทพร้อมปริมาณการซื้อขายที่หนาแน่นต่อเนื่อง ประเมินราคาอยู่ในรอบของการปรับตัวขึ้นทดสอบแนวต้าน 20.60 บาท





<b>Support</b>	19.10
<b>Resistance</b>	20.20/20.50
<b>Stop loss</b>	18.60

### คำแนะนำระยะสั้น (BUY)

ราคาพักตัวลงมาที่แนวรับหลัก 19 บาท แล้วมีแรงซื้อกลับเข้ามาเกิดเป็นแท่งเทียนเชิงบวกแบบ Hammer คาดราคามีโอกาสเกิด Technical Rebound

SPALI



<b>Support</b>	8
<b>Resistance</b>	8.30/8.60
<b>Stop loss</b>	7.70

### คำแนะนำระยะสั้น (BUY)

ราคาพักตัวลงมาที่แนวรับหลัก 8 บาท และเส้นค่าเฉลี่ย 20 วัน แสดงถึงทิศทางยังคงเป็นรอบขาขึ้น คาดราคามีโอกาสฟื้นตัวกลับที่บริเวณดังกล่าว

SPRC



## TISCO : TISC24C2102A



แนวรับ		แนวต้าน	
86	84.50	88.50	91

ราคาย่อตัวลงมาที่แนวรับหลักที่ 84 บาท ทิศทางยังคงเป็นขาขึ้น  
มองเป็นโอกาสเข้าสะสมอีกครั้ง

**ตัดขาดทุนกรณีหลุด 84 บาท**



สอบถามข้อมูลเพิ่มเติม

โทรศัพท์ 02-658-9915

Email:

Line: @dw24

### ตารางราคา

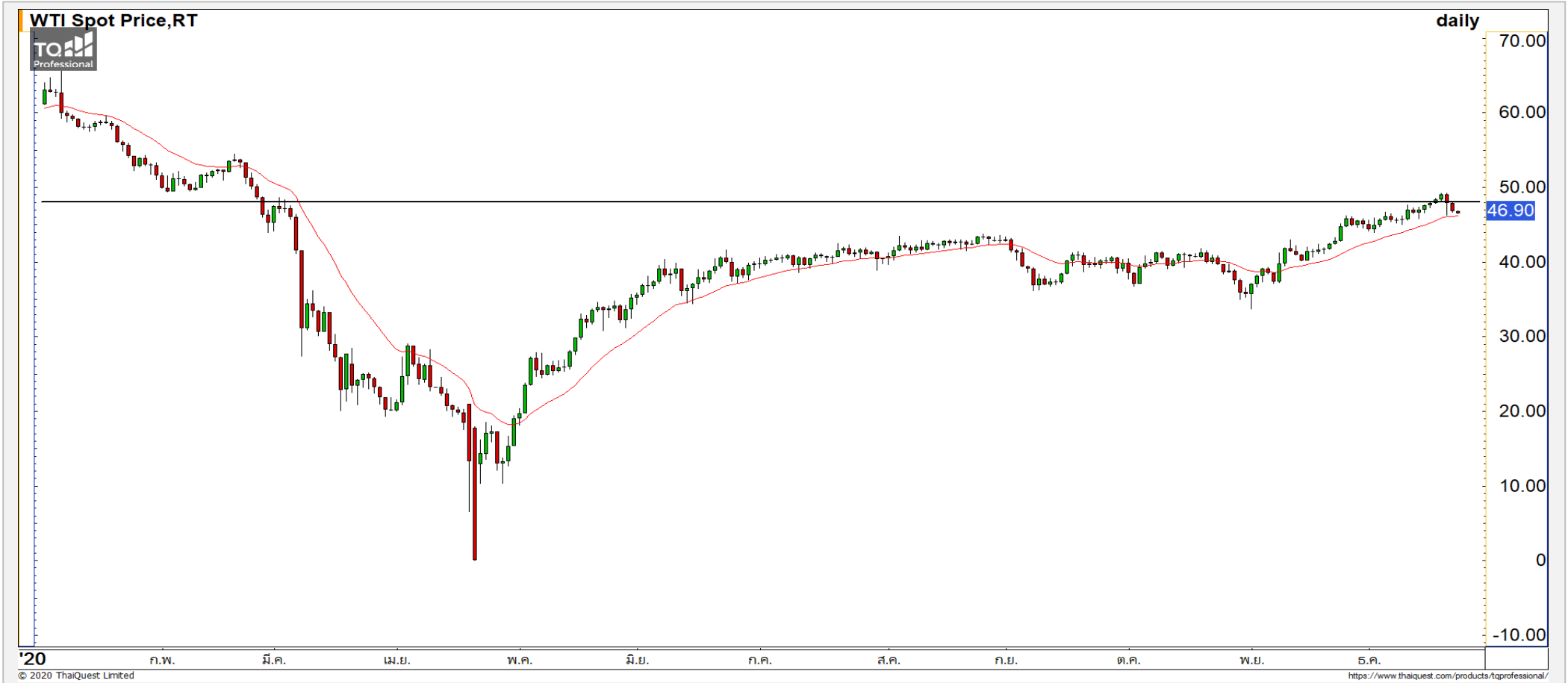
\* ตารางราคาใช้เปรียบเทียบในการซื้อขายช่วง  
market open เท่านั้น ไม่รวมช่วง market call

Underlying Bid*	DW Bid Price(THB) *				
	22-Dec-2020	23-Dec-2020	24-Dec-2020	25-Dec-2020	28-Dec-2020
53.25	0.61	0.61	0.61	0.60	0.59
53.00	0.60	0.60	0.59	0.59	0.58
52.75	0.59	0.58	0.58	0.58	0.56
52.50	0.58	0.57	0.57	0.56	0.55
52.25	0.56	0.56	0.56	0.55	0.54
52.00	0.55	0.55	0.54	0.54	0.53
51.75	0.54	0.53	0.53	0.53	0.51
51.50	0.53	0.52	0.52	0.51	0.50
51.25	0.51	0.51	0.51	0.50	0.49

\*

<b>Name</b>	TISC24C2102A	<b>Implied Volatility</b>	60.00%
<b>Underlying</b>	TISCO	<b>Delta</b>	67.15%
<b>Type</b>	Call	<b>Listing Date</b>	09-Oct-2020
<b>Strike</b>	80.250	<b>Last Trading Date</b>	24-Feb-2021
<b>Conversion Ratio</b>	9.50000	<b>Expire Date(Maturity Date)</b>	02-Mar-2021
<b>Moneyess</b>	8.10% ITM	<b>outstanding (22-Dec-2020)</b>	175,000

Crude Oil (WTI)



แนวรับ		แนวต้าน	
46	45	48.50	49.50

ราคาน้ำมันดิบ WTI ย่อลงมาหลังติดแนวต้าน 48.50 ดอลลาร์ โดยทิศทางยังคงเป็น Sideway Up คาดราคาน้ำมันดิบมีโอกาสฟื้นตัวกลับ โดยวางแนวรับที่ 46 ดอลลาร์

# Gold Futures

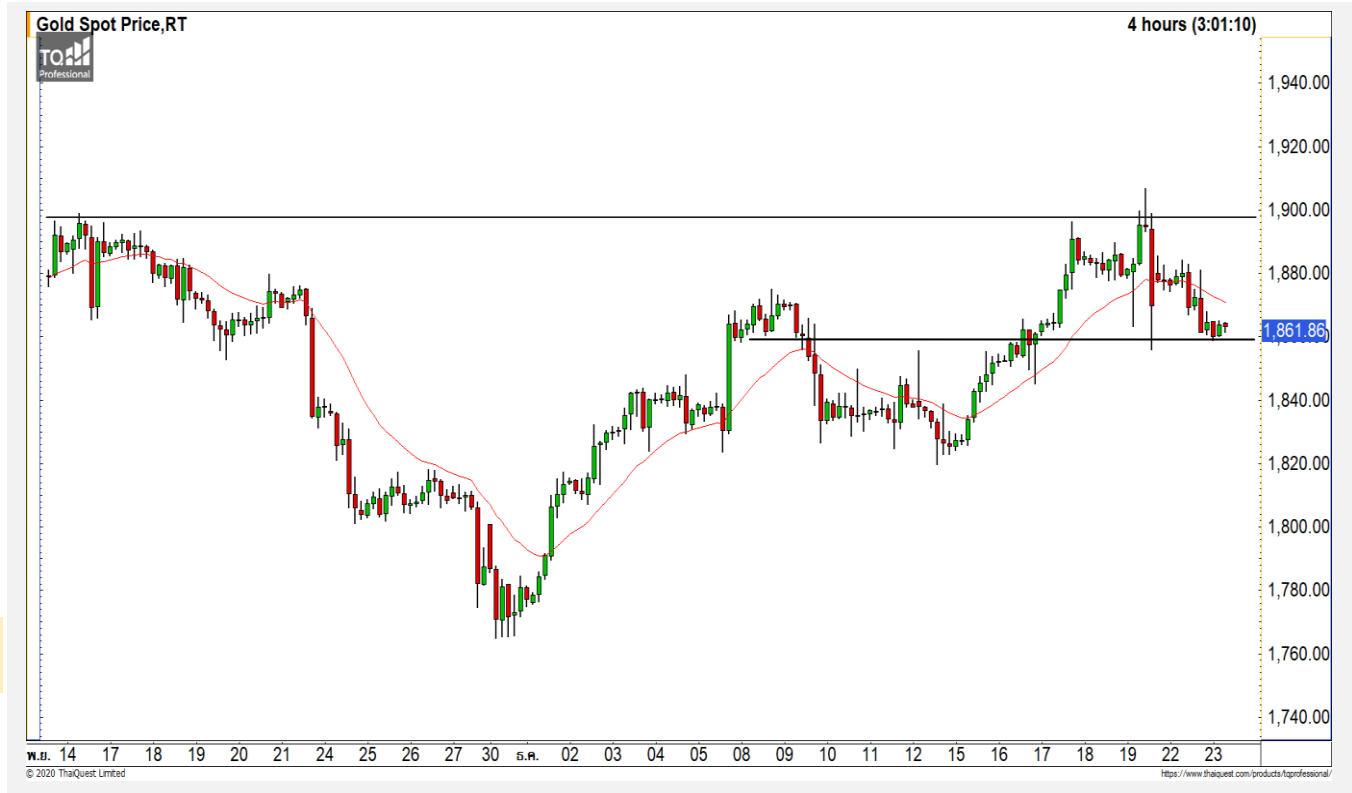
## หากราคาทองคำหลุดแนวรับ 1855 ดอลลาร์ จะต่อการพักตัวอีกครั้ง

ภาพทางเทคนิคราย 240 นาที ค่าคืนที่ผ่านมาราคาทองคำพักตัวหลุดแนวรับ 1870 ดอลลาร์ลงมา โดยหากราคาทองคำหลุดแนวรับ 1855 ดอลลาร์ จะเป็นการยืนยันรอบของการพักตัวอีกครั้ง โดยมีแนวรับถัดมาที่ 1845 ดอลลาร์ และ 1820 ดอลลาร์

### คำแนะนำระยะสั้น GOH21

- พอร์ตวางแนว Wait and See

วันที่ 22 ธ.ค. 2020  
กองทุน SPDR ขายทองคำ 2.33 ตัน  
เหลือที่ระดับ 1,169.86 ตัน



	แนวรับ		แนวต้าน	
	1855	1845	1870	1885
<b>Contracts</b>		<b>Long</b>	<b>Short</b>	<b>Net</b>
<b>Institution</b>		3256	3771	-515
<b>Foreign</b>		18775	17385	1390
<b>Local</b>		12112	12987	-875
				<b>YTD</b>
				-348
				33161
				-32813



## Market Summary & Theoretical Price

### SET50 Index Futures

Series	Settle	Change	Vol Contracts	Vol Change	OI	OI Change	Days to Delivery	Theoretical			Div. Yield	Fund Rate	Basis	Premium Discount
								Theoretical	Lower	Upper				
S50K20	891.8	0.0	71	0	0	0	-125	791.71	794.44	777.39	0.02%	1.75%	95.33	100.05
S50M20	875.3	0.0	50159	0	0	0	-93	793.65	795.68	783.00	0.38%	1.75%	78.92	81.70
S50N20	856.3	0.0	77	0	0	0	-62	795.47	796.82	788.37	1.04%	1.75%	59.87	60.83
S50U20	794.8	0.0	39907	0	0	0	-1	796.44	796.46	796.32	2.03%	1.75%	-1.67	-1.68
S50Z20	793.9	0.0	165665	0	373073	0	90	793.82	791.85	804.13	3.08%	1.75%	-2.53	0.08
S50H21	789.4	0.0	7086	0	13165	0	181	790.55	786.60	811.28	3.24%	1.75%	-7.03	-1.15

### S50K20

Series	Settle	Change	Vol Contracts	Vol Change	OI	OI Change	Days to Delivery	Theoretical			Premium / Discount	Risk Free Rate
								Theoretical	Lower	Upper		
GFM20	25968.8398	0	211	0	542	0	-93	28369	28442	27988	-2400.30	1.75%
GFQ20	28980.6504	0	183	0	490	0	-33	28451	28477	28316	529.53	1.75%
GFV20	28360	0	76	0	303	0	29	28536	28513	28655	-175.82	1.75%

### Gold Online Futures

Series	Settle	Change	Vol Contracts	Vol Change	OI	OI Change	Days to Delivery	Theoretical
GOM20	1768.80	0.00	7623	0	3082	0	-93	1886.64

### USD Futures

Series	Settle	OI Change	Days to Delivery	Theoretical	Basis
USDK20	31.87	0.00	-125	31.32	0.23
USDM20	30.93	0.00	-93	31.40	-0.71
USDN20	31.38	0.00	-62	31.48	-0.25
USDU20	31.70	0.00	-1	31.63	0.06

**DISCLAIMER:** รายงานฉบับนี้จัดทำโดยบริษัทหลักทรัพย์ ฟินันเซีย ไซรัส จำกัด (มหาชน) "บริษัท" ข้อมูลที่ปรากฏในรายงานฉบับนี้ถูกจัดทำขึ้นบนพื้นฐานของแหล่งข้อมูลที่เชื่อว่าหรือควรเชื่อว่ามีคุณภาพเชื่อถือ และ5ความถูกต้อง อย่างไรก็ตามบริษัทไม่รับรองความถูกต้องครบถ้วนของข้อมูลดังกล่าว ข้อมูลและความคิดเห็นที่ปรากฏอยู่ในรายงานฉบับนี้อาจมีการเปลี่ยนแปลง แก้ไข หรือเพิ่มเติมได้ตลอดเวลาโดยไม่ต้องแจ้งให้ทราบล่วงหน้า บริษัทไม่มีความประสงค์ที่จะชักจูงหรือชี้ชวนให้ผู้ลงทุน ลงทุนซื้อหรือขายหลักทรัพย์ตามที่ปรากฏในรายงานฉบับนี้ รวมทั้งบริษัทไม่ได้รับประกันผลตอบแทนหรือราคาของหลักทรัพย์ตามข้อมูลที่ปรากฏแต่อย่างใด บริษัทจึงไม่รับผิดชอบความเสียหายใดๆ ที่เกิดขึ้นจากการนำข้อมูลหรือความเห็นในรายงานฉบับนี้ไปใช้ไม่ว่ากรณีใดก็ตาม ผู้ลงทุนควรศึกษาข้อมูลและใช้ดุลยพินิจอย่างรอบคอบในการตัดสินใจลงทุน

บริษัทขอสงวนลิขสิทธิ์ในข้อมูลและความคิดเห็นที่ปรากฏอยู่ในรายงานฉบับนี้ ห้ามมิให้ผู้ใดนำข้อมูลและความคิดเห็นในรายงานฉบับนี้ไปใช้ประโยชน์ คัดลอก ตัดแปลง ทำซ้ำ นำออกแสดงหรือเผยแพร่ต่อสาธารณชนไม่ว่าทั้งหมดหรือบางส่วน โดยไม่ได้รับอนุญาตเป็นลายลักษณ์อักษรจากบริษัทล่วงหน้า การลงทุนในหลักทรัพย์มีความเสี่ยง ผู้ลงทุนควรศึกษาข้อมูลและพิจารณาอย่างรอบคอบก่อนการตัดสินใจลงทุน

บริษัทหลักทรัพย์ ฟินันเซีย ไซรัส จำกัด (มหาชน) อาจเป็นผู้ดูแลสภาพคล่อง (Market Maker) และผู้ออกใบสำคัญแสดงสิทธิอนุพันธ์ (Derivative Warrants) บนหลักทรัพย์ AAV, ADVANC, AEONTS, AMATA, ANAN, AOT, AP, BANPU, BBL, BCH, BCP, BCPG, BDMS, BEAUTY, BEC, BEM, BGRIM, BH, BJC, BLAND, BPP, BTS, CBG, CENTEL, CHG, CK, CKP, COM7, CPALL, CPF, CPN, DELTA, DTAC, EA, EGCO, EPG, ERW, ESSO, GFPT, GLOBAL, GPSC, GULF, GUNKUL, HANA, HMPRO, INTUCH, IRPC, IVL, JAS, JMT, KBANK, KCE, KKP, KTB, KTC, LH, MAJOR, MBK, MEGA, MINT, MTC, ORI, OSP, PLANB, PRM, PSH, PSL, PTG, PTT, PTTEP, PTTGC, QH, RATCH, ROBINS, RS, SAWAD, SCB, SCC, SGP, SIRI, SPALI, SPRC, STA, STEC, SUPER, TASCOS, TCAP, THAI, THANI, TISCO, TKN, TMB, TOA, TOP, TPIPP, TRUE, TTW, TU, TVO, WHA และ SET50 Future โดยบริษัทฯ อาจจัดทำบทวิเคราะห์ของหลักทรัพย์อ้างอิงดังกล่าว ดังนั้น นักลงทุนควรศึกษารายละเอียดในหนังสือชี้ชวนของใบสำคัญแสดงสิทธิอนุพันธ์ดังกล่าวก่อนตัดสินใจลงทุน

หมายเหตุ: ประธานกรรมการของบริษัทหลักทรัพย์ ฟินันเซีย ไซรัส จำกัด (มหาชน) ดำรงตำแหน่งเป็นกรรมการของบริษัท ทรู คอร์ปอเรชั่น จำกัด (มหาชน)

Remark : FSS's Chairman is a TRUE's director.