



SET INDEX

พักตัวลงทดสอบแนวรับหลักที่ 1455 จุด

วานนี้ดัชนีปิดที่ระดับ 1482.38 จุด
(-1.51 จุด)

ภาพทางเทคนิคสัปดาห์ที่ผ่านมา
ดัชนีฟื้นตัวขึ้นใกล้แนวต้านหลักที่ 1500
จุด แล้วเผชิญแรงขายกดดันต่อเนื่อง ส่งผล
ให้สัปดาห์นี้เข้าสู่รอบของการพักตัว โดย
แบ่งเป็น 2 กรณี 1. พักตัวไม่หลุดแนวรับ
1455 จุด จะส่งผลให้ดัชนีพักตัวที่กินเวลา
ไม่ยาวนานก่อนที่จะกลับเข้าสู่รอบของการ
ฟื้นตัว 2. พักตัวหลุดแนวรับ 1455 จุด จะ
ส่งผลพักตัวที่กินระยะเวลาที่นานลงสู่แนว
รับหลักถัดมาบริเวณ 1390-1400 จุด

แนวรับ	1455	1435
แนวต้าน	1490	1495



Technical Review

- S50H21 : พักตัวหลังติดแนวต้าน 960 จุด มีแนวรับหลักที่ 910 จุด
- Momentum Trading : HUMAN,DOHOME
- Swing Trading : EA,VGI
- DW : SCC (Call)

SET50 Index Futures



พักตัวหลังติดแนวต้าน 960 จุด มีแนวรับหลักที่ 910 จุด

18 ธ.ค. 63 นักลงทุนต่างชาติ Long สุทธิ 1,813 สัญญา
 ค่า Basis ของ S50Z20 อยู่ที่ระดับ -1.48 จุด
 ภาพทางเทคนิคสัปดาห์ที่ผ่านมาดัชนีปรับตัวไม่ผ่านแนวต้านหลักที่ 960 จุด แล้ว Stochastic ที่พักตัวออกมาจากเขต Overbought เป็นการยืนยันรอบของพักตัว โดยมีแนวรับหลักแรกที่ 910 จุด โดยหากดัชนีสามารถประคองตัวเหนือระดับดังกล่าวได้ ดัชนีจะใช้เวลาพักตัวที่ไม่เกินระยะเวลาที่นาน ก่อนจะกลับเข้าสู่รอบของการฟื้นตัวอีกครั้ง

กลยุทธ์ S50H21

- พอร์ตวางนะ Wait and See

	แนวรับ		แนวต้าน		
	930	910	954	960	
Contracts		Long	Short	Net	YTD
Institution		40547	41427	-880	-21596
Foreign		106643	104830	1813	66275
Local		99726	100659	-933	-44679

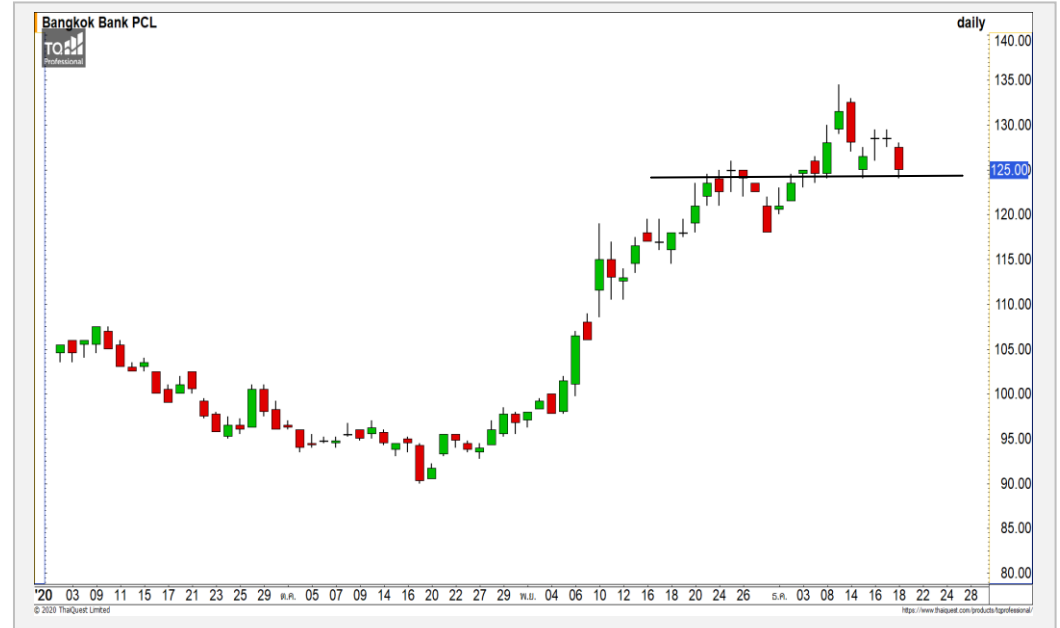
CPF



	Level 1	Level 2
Support	27	26
Resistance	28.50	29.50

CPF : ราคาพักตัวลงมาที่แนวรับ 27 บาท แล้วมีเริ่มสัญญาณ Stochastic Oversold ประเมิน Downside เริ่มจำกัด

BBL



	Level 1	Level 2
Support	124	120
Resistance	129	132.50

BBL : ราคาพักตัวลงมาที่แนวรับแรกที่ 124 บาท โดยทิศทางเดิมยังไม่เสียทรงของทิศทางขาขึ้น ประเมินราคามีโอกาสสร้างฐานฟื้นตัวกลับที่ 120-124 จุด

Momentum Trading

HUMAN

Support	9.45
Resistance	9.90/10.30
Stop loss	9.25

คำแนะนำระยะสั้น (BUY)

ราคาฟื้นตัวขึ้นทะลุแนวต้านหลักที่ 9.45 จุด เป็นการดีกรอบของการฟื้นตัวต่อเนื่องและมีโอกาสเป็นจุดเริ่มต้นของรอบขาขึ้นรอบใหม่อีกครั้ง



DOHOME

Support	14.40
Resistance	15.30/15.60
Stop loss	14

คำแนะนำระยะสั้น (BUY)

ราคาฟื้นตัวขึ้นทะลุ Downtrend Line ขึ้นมาด้วยปริมาณการซื้อขายที่หนาแน่น คาดราคากลับเข้าสู่รอบของการฟื้นตัวขึ้นทดสอบแนวต้าน 15.30 บาท





Support	46.50
Resistance	48.50
Stop loss	45.50

คำแนะนำระยะสั้น (BUY)

หลังจากที่ราคาย่อตัวลงมาที่แนวรับ 46.50 บาท ล่าสุดราคาเกิดสัญญาณฟื้นตัวกลับระยะสั้นจากแท่งเทียนรูปแบบ Morning Star ประเมินราคาเจอกลับตัวระยะสั้น

EA



Support	7.50
Resistance	7.90
Stop loss	7.20

คำแนะนำระยะสั้น (BUY)

ราคาย่อลงมาที่แนวรับหลักที่ 7.50 บาท แล้วมีแรงซื้อสะสมเข้ามา โดยทิศทางยังคงเป็นขาขึ้น ประเมินราคามีโอกาสฟื้นตัวกลับที่บริเวณดังกล่าว

VGI

SCC : SCC24C2105A



แนวรับ		แนวต้าน	
382	378	393	400

ราคาย่อตัวลงมาที่บริเวณแนวรับ 382 บาท ซึ่งเป็นบริเวณเส้นค่าเฉลี่ย 20 วัน คาดราคามีโอกาสเกิด Technical Rebound ที่บริเวณดังกล่าว

ตัดขาดทุนกรณีหลุด 376 บาท



สอบถามข้อมูลเพิ่มเติม

โทรศัพท์ 02-658-9915

Email:

Line: @dw24

ตารางราคา

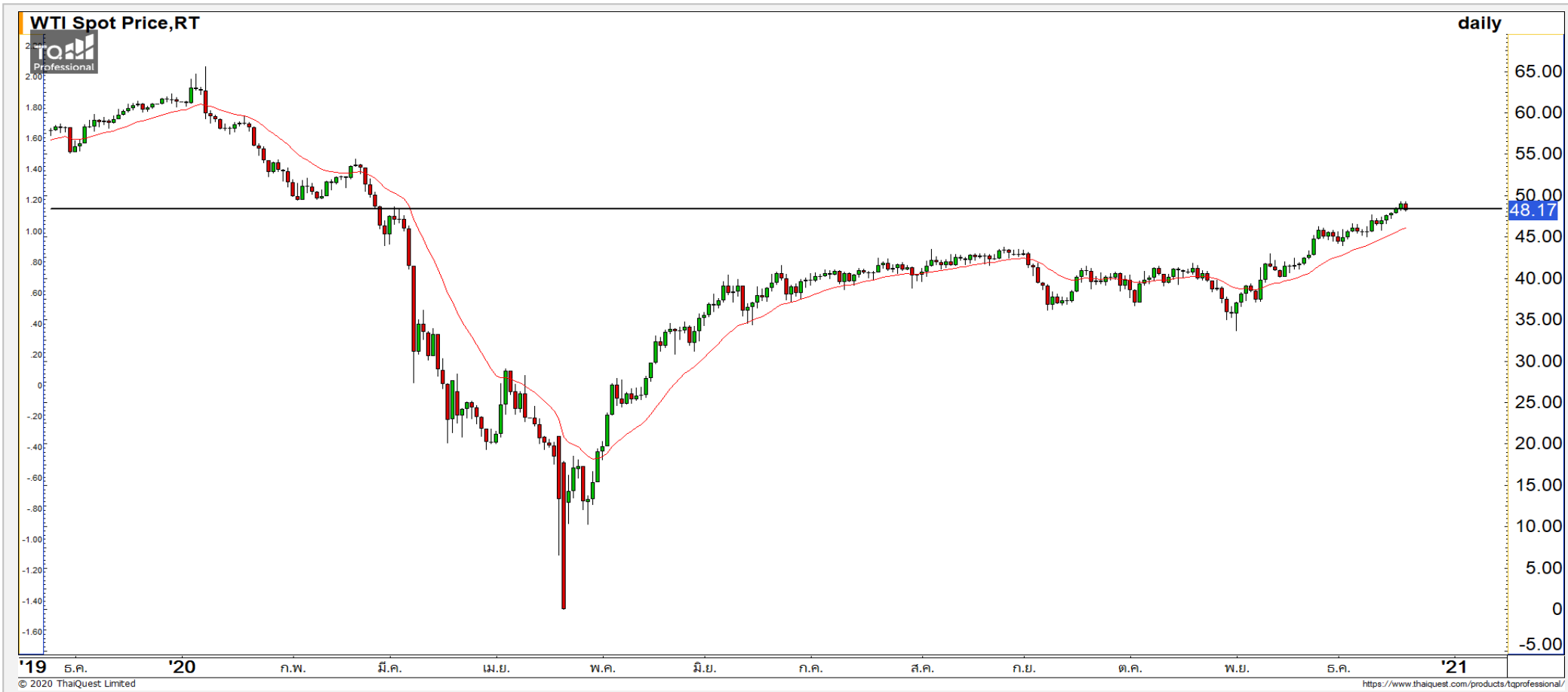
* ตารางราคาใช้เปรียบเทียบในการซื้อขายช่วง market open เท่านั้น ไม่รวมช่วง market call

Name	SCC24C2105A	Implied Volatility	42.00%
Underlying	SCC	Delta	30.53%
Type	Call	Listing Date	16-Dec-2020
Strike	461.000	Last Trading Date	31-May-2021
Conversion Ratio	37.62000	Expire Date(Maturity Date)	04-Jun-2021
Moneyess	-16.92% OTM	outstanding (20-Dec-2020)	177,600

Underlying Bid*	DW Bid Price(THB) *				
	21-Dec-2020	22-Dec-2020	23-Dec-2020	24-Dec-2020	25-Dec-2020
387.00	0.51	0.51	0.51	0.50	0.50
386.00	0.51	0.50	0.50	0.50	0.49
385.00	0.50	0.49	0.49	0.49	0.48
384.00	0.49	0.49	0.48	0.48	0.48
383.00	0.48	0.48	0.48	0.47	0.47
382.00	0.47	0.47	0.47	0.46	0.46
381.00	0.47	0.46	0.46	0.46	0.45
380.00	0.46	0.45	0.45	0.45	0.45
379.00	0.45	0.45	0.44	0.44	0.44

*

Crude Oil (WTI)



แนวรับ		แนวต้าน	
46	45	48.50	49.50

ราคาน้ำมันดิบ WTI พันตัวขึ้นมาติดแนวต้านหลักบริเวณ 48.50-49.50 ดอลลาร์ ตามที่ได้ประเมินไว้ โดยทิศทางของราคาน้ำมันดิบยังเดิมแบบ Sideway Up วางแนวรับแรกที่ 46 ดอลลาร์

Gold Futures

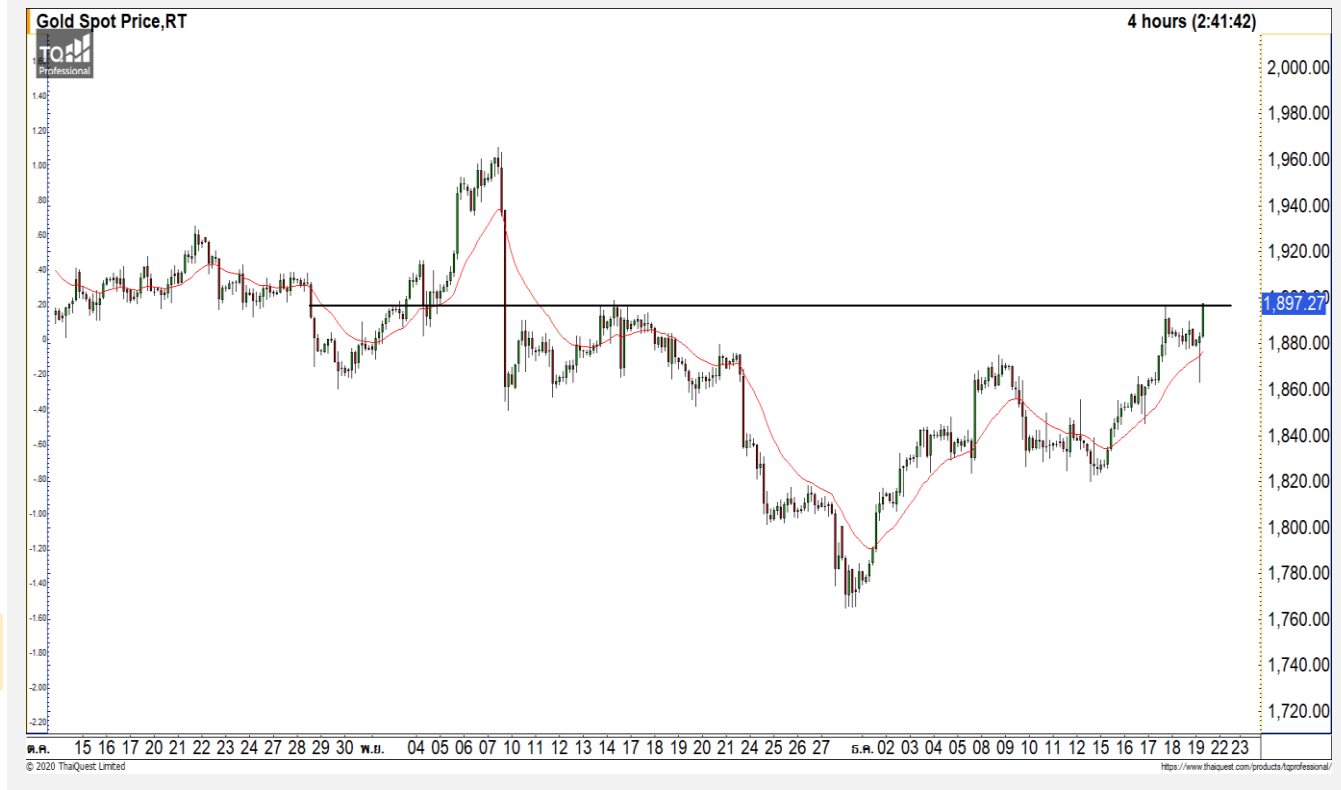
หากราคาทองคำฟื้นตัวขึ้นทะลุผ่านแนวต้านหลักที่ 1900 ดอลลาร์ ภาพหลักจะกลับเป็นบวก

ภาพทางเทคนิคราย 240 นาที ล่าสุดราคาทองคำฟื้นตัวขึ้นมาทดสอบแนวต้านหลักที่ 1900 ดอลลาร์ ในกรณีที่ราคาทองคำฟื้นตัวขึ้นทะลุระดับดังกล่าวได้ จะส่งให้ทิศทางหลักของราคาทองคำกลับมาเป็นบวกอีกครั้ง

คำแนะนำระยะสั้น GOZ20

- พอร์ตว่างแนะนำเปิด Long ที่ 1890 ดอลลาร์ วางเป้าหมายทำกำไรที่ 1905 ดอลลาร์ ตัดขาดทุนกรณีหลุด 1880 ดอลลาร์

วันที่ 18 ธ.ค. 2020
กองทุน SPDR คงการถือทองคำ
ที่ระดับ 1,167.82 ตัน



	แนวรับ		แนวต้าน		
	1885	1870	1900	1915	
	Contracts	Long	Short	Net	YTD
Institution		3177	6651	-3474	-3035
Foreign		20483	17822	2661	36214
Local		13787	12974	813	-33179

Market Summary & Theoretical Price

SET50 Index Futures

Series	Settle	Change	Vol Contracts	Vol Change	OI	OI Change	Days to Delivery	Theoretical			Div. Yield	Fund Rate	Basis	Premium Discount
								Theoretical	Lower	Upper				
S50K20	891.8	0.0	71	0	0	0	-125	791.71	794.44	777.39	0.02%	1.75%	95.33	100.05
S50M20	875.3	0.0	50159	0	0	0	-93	793.65	795.68	783.00	0.38%	1.75%	78.92	81.70
S50N20	856.3	0.0	77	0	0	0	-62	795.47	796.82	788.37	1.04%	1.75%	59.87	60.83
S50U20	794.8	0.0	39907	0	0	0	-1	796.44	796.46	796.32	2.03%	1.75%	-1.67	-1.68
S50Z20	793.9	0.0	165665	0	373073	0	90	793.82	791.85	804.13	3.08%	1.75%	-2.53	0.08
S50H21	789.4	0.0	7086	0	13165	0	181	790.55	786.60	811.28	3.24%	1.75%	-7.03	-1.15

S50K20

Series	Settle	Change	Vol Contracts	Vol Change	OI	OI Change	Days to Delivery	Theoretical			Premium / Discount	Risk Free Rate
								Theoretical	Lower	Upper		
GFM20	25968.8398	0	211	0	542	0	-93	28369	28442	27988	-2400.30	1.75%
GFQ20	28980.6504	0	183	0	490	0	-33	28451	28477	28316	529.53	1.75%
GFV20	28360	0	76	0	303	0	29	28536	28513	28655	-175.82	1.75%

Gold Online Futures

Series	Settle	Change	Vol Contracts	Vol Change	OI	OI Change	Days to Delivery	Theoretical
GOM20	1768.80	0.00	7623	0	3082	0	-93	1886.64

USD Futures

Series	Settle	OI Change	Days to Delivery	Theoretical	Basis
USDK20	31.87	0.00	-125	31.32	0.23
USDM20	30.93	0.00	-93	31.40	-0.71
USDN20	31.38	0.00	-62	31.48	-0.25
USDU20	31.70	0.00	-1	31.63	0.06

DISCLAIMER: รายงานฉบับนี้จัดทำโดยบริษัทหลักทรัพย์ ฟินันเซีย ไซรัส จำกัด (มหาชน) "บริษัท" ข้อมูลที่ปรากฏในรายงานฉบับนี้ถูกจัดทำขึ้นบนพื้นฐานของแหล่งข้อมูลที่เชื่อว่าหรือควรเชื่อว่ามีคุณภาพ เชื่อถือ และ5ความถูกต้อง อย่างไรก็ตามบริษัทไม่รับรองความถูกต้องครบถ้วนของข้อมูลดังกล่าว ข้อมูลและความคิดเห็นที่ปรากฏอยู่ในรายงานฉบับนี้อาจมีการเปลี่ยนแปลง แก้ไข หรือเพิ่มเติมได้ตลอดเวลาโดยไม่ต้องแจ้งให้ทราบล่วงหน้า บริษัทไม่มีความประสงค์ที่จะชักจูงหรือชี้ชวนให้ผู้ลงทุน ลงทุนซื้อหรือขายหลักทรัพย์ตามที่ปรากฏในรายงานฉบับนี้ รวมทั้งบริษัทไม่ได้รับประกันผลตอบแทนหรือราคาของหลักทรัพย์ตามข้อมูลที่ปรากฏแต่อย่างใด บริษัทจึงไม่รับผิดชอบความเสียหายใดๆ ที่เกิดขึ้นจากการนำข้อมูลหรือความเห็นในรายงานฉบับนี้ไปใช้ไม่ว่ากรณีใดก็ตาม ผู้ลงทุนควรศึกษาข้อมูลและใช้ดุลยพินิจอย่างรอบคอบในการตัดสินใจลงทุน

บริษัทขอสงวนลิขสิทธิ์ในข้อมูลและความคิดเห็นที่ปรากฏอยู่ในรายงานฉบับนี้ ห้ามมิให้ผู้ใดนำข้อมูลและความคิดเห็นในรายงานฉบับนี้ไปใช้ประโยชน์ คัดลอก ตัดแปลง ทำซ้ำ นำออกแสดงหรือเผยแพร่ต่อสาธารณชนไม่ว่าทั้งหมดหรือบางส่วน โดยไม่ได้รับอนุญาตเป็นลายลักษณ์อักษรจากบริษัทล่วงหน้า การลงทุนในหลักทรัพย์มีความเสี่ยง ผู้ลงทุนควรศึกษาข้อมูลและพิจารณาอย่างรอบคอบก่อนการตัดสินใจลงทุน

บริษัทหลักทรัพย์ ฟินันเซีย ไซรัส จำกัด (มหาชน) อาจเป็นผู้ดูแลสภาพคล่อง (Market Maker) และผู้ออกใบสำคัญแสดงสิทธิอนุพันธ์ (Derivative Warrants) บนหลักทรัพย์ AAV, ADVANC, AEONTS, AMATA, ANAN, AOT, AP, BANPU, BBL, BCH, BCP, BCPG, BDMS, BEAUTY, BEC, BEM, BGRIM, BH, BJC, BLAND, BPP, BTS, CBG, CENTEL, CHG, CK, CKP, COM7, CPALL, CPF, CPN, DELTA, DTAC, EA, EGCO, EPG, ERW, ESSO, GFPT, GLOBAL, GPSC, GULF, GUNKUL, HANA, HMPRO, INTUCH, IRPC, IVL, JAS, JMT, KBANK, KCE, KKP, KTB, KTC, LH, MAJOR, MBK, MEGA, MINT, MTC, ORI, OSP, PLANB, PRM, PSH, PSL, PTG, PTT, PTTEP, PTTGC, QH, RATCH, ROBINS, RS, SAWAD, SCB, SCC, SGP, SIRI, SPALI, SPRC, STA, STEC, SUPER, TASCOS, TCAP, THAI, THANI, TISCO, TKN, TMB, TOA, TOP, TPIPP, TRUE, TTW, TU, TVO, WHA และ SET50 Future โดยบริษัทฯ อาจจัดทำบทวิเคราะห์ของหลักทรัพย์อ้างอิงดังกล่าว ดังนั้น นักลงทุนควรศึกษารายละเอียดในหนังสือชี้ชวนของใบสำคัญแสดงสิทธิอนุพันธ์ดังกล่าวก่อนตัดสินใจลงทุน

หมายเหตุ: ประธานกรรมการของบริษัทหลักทรัพย์ ฟินันเซีย ไซรัส จำกัด (มหาชน) ดำรงตำแหน่งเป็นกรรมการของบริษัท ทรู คอร์ปอเรชั่น จำกัด (มหาชน)

Remark : FSS's Chairman is a TRUE's director.