



SET INDEX

รอบเช้าแกว่งออกด้านข้าง
1728-1737 จุด

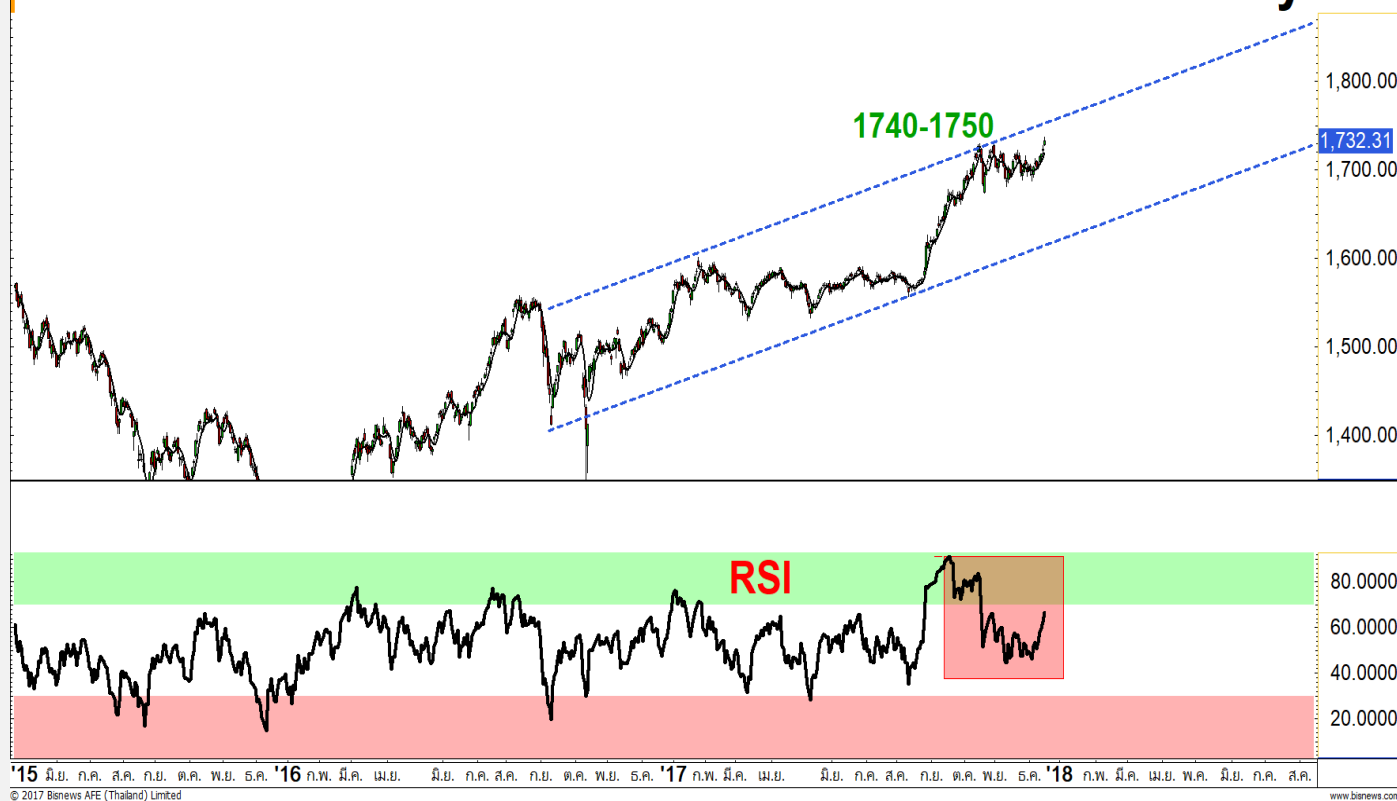
วานนี้ดัชนีขึ้นทำ New High ในรอบ 23 ปี และ 1736.83 จุด แต่รอบบ่ายเมื่อวานระยะต่อ High ปิดตัวต่ำกว่า 1735-1740 จุด ซึ่งเป็นแนวต้านด้านสำคัญ เพราะผ่านได้ถึงจะไปต่อ ไม่ผ่านระวังแนว Peak ช่วงสั้นจาก Bearish Divergence

ขณะที่วันนี้รอบเช้าดัชนีจะยืนแกว่งออกข้างในช่วง 1728-1737 จุด โดยระดับเสียงราย ชม. จะเกิดเมื่อหลุดแนวรับ 1725 จุด

แนวรับ	1728*	1725**
แนวต้าน	1737*	1740**

SET

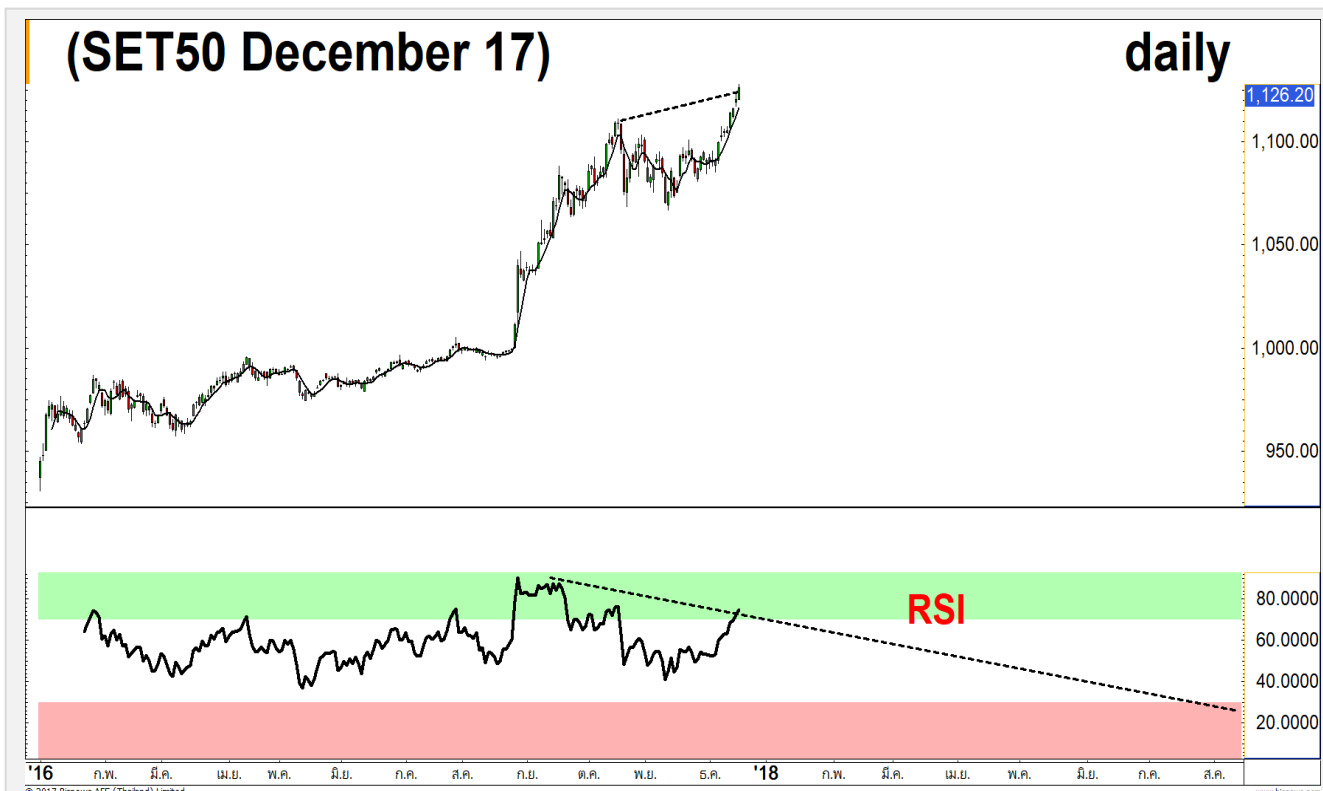
daily



Technical Review:

- S50Z17: คาดว่าแนวต้านรอบเช้ายังไม่ผ่าน 1130 จุด
- Momentum Trading : BJC , KKP
- Swing Trading : SIRI , BEC

SET50 Index Futures



แนวรับ		แนวต้าน	
1122**	1120*	1130**	1135*

Contracts	Long	Short	Net	YTD
Institution	20860	20788	72	86606
Foreign	21712	20566	1146	-169374
Local	74255	75473	-1218	82768

แนวต้านรอบเช้ายังไม่ผ่าน 1130 จุด

19 ธ.ค. 60 นักลงทุนต่างชาติกลับมา Long สุทธิ 1,146 สัญญา (2 ต.ค.-19 ธ.ค. นักลงทุนต่างชาติมียอด Short สุทธิสะสมลดลงเหลือ 68,061 สัญญา)

เมื่อวานรอบบ่ายวางแนวต้าน 1130 จุด เป็นด่านระวังสำคัญ (Bearish Divergence) ซึ่งไม่สามารถทะลุผ่านได้ ส่งผลให้รอบเช้านี้ยังจะติดแนวต้านดังกล่าว

[ภาพรายวันจะเสี่ยง เมื่อปิดต่ำกว่า 1125 จุด](#)

กลยุทธ์ S50Z17 (Swing Trade)

- ถือ Trading Short ต้นทุน 1122 จุด รอระยะชะลอทำกำไร [ตัดขาดทุนเมื่อปิดเหนือ 1130 จุด](#)
- พอร์ตเปิด Trading Short เมื่อวาน ต้นทุน 1125-1129 จุด รอระยะชะลอปิดทำกำไร [ตัดขาดทุนเมื่อปิดเหนือ 1130 จุด](#)
- พอร์ตว่าง รอดูรอบเช้าทำ Higher High ไม่ผ่าน 1130 จุด แนะนำเปิด Trading Short

SET50 Index Options

คำแนะนำ : Wait and See

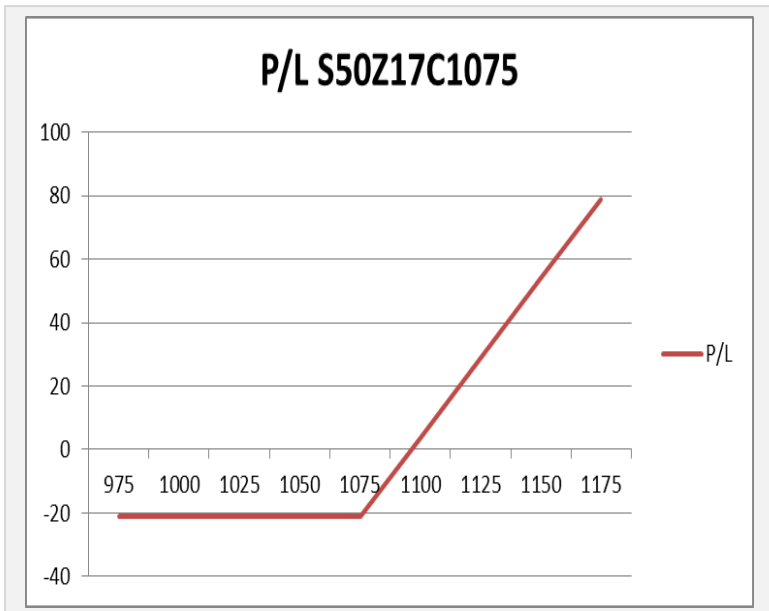
กลยุทธ์ : Wait and See

ขาดทุนสูงสุด : -

กำไรสูงสุดทางทฤษฎี : -

เป้าหมายการทำกำไร : -

จุดคุ้มทุน(เมื่อหมดอายุ) : -



SET50 Index	Long S50Z17C1075	Cost	Profit/Loss
975	-100	21.1	-21.1
1000	-75	21.1	-21.1
1025	-50	21.1	-21.1
1050	-25	21.1	-21.1
1075	0	21.1	-21.1
1100	25	21.1	3.9
1125	50	21.1	28.9
1150	75	21.1	53.9
1175	100	21.1	78.9

		Price	Change	Vol.	Open Interest	Intrinsic Value	Time Value	Break Even	All-in-Premium	Implied Volatility	Effective Gearing
Call Option	S50Z17C1025	99.30	6.90	2.00	196	97.30	2.00	1124.30	0.00	35.43%	10.55
	S50Z17C1050	75.40	3.50	15.00	1139	72.30	3.10	1125.40	0.00	31.29%	13.32
	S50Z17C1075	51.00	5.00	166.00	8284	47.30	3.70	1126.00	0.00	24.33%	18.73
	S50Z17C1100	27.00	4.70	988.00	25338	22.30	4.70	1127.00	0.00	16.79%	31.55
	S50Z17C1125	8.90	2.40	1665.00	13533	0.00	8.90	1133.90	0.01	13.10%	58.32

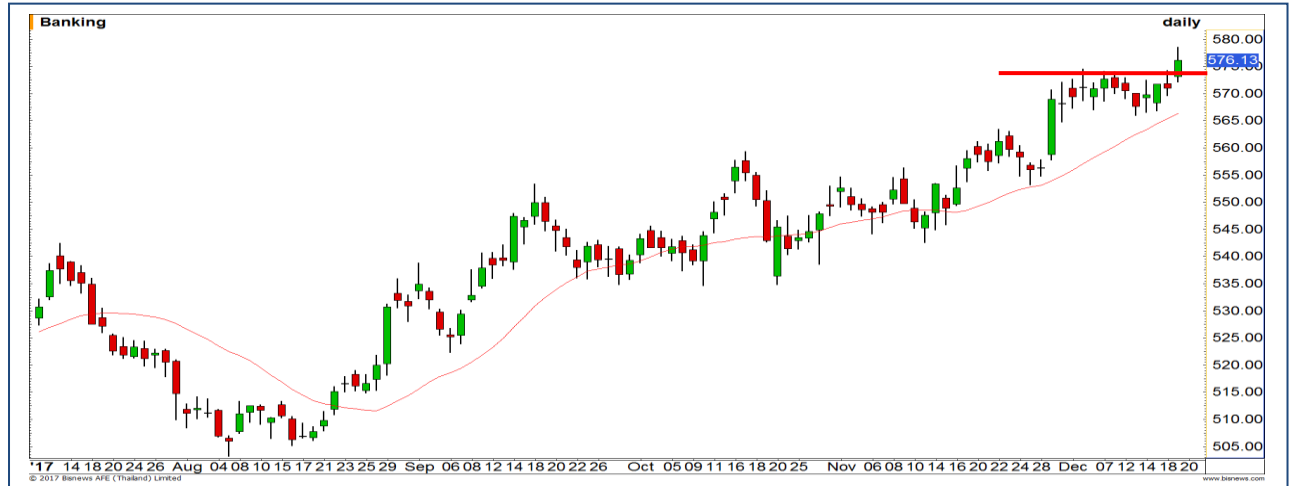
Put Option	S50Z17P1025	0.20	0.00	81.00	4516	0.00	0.20	1024.80	-0.09	23.49%	-69.76
	S50Z17P1050	0.40	0.10	169.00	4964	0.00	0.40	1049.60	-0.06	20.02%	-74.63
	S50Z17P1075	0.60	0.00	450.00	6554	0.00	0.60	1074.40	-0.04	15.08%	-90.96
	S50Z17P1100	1.10	-0.50	743.00	6081	0.00	1.10	1098.90	-0.02	9.78%	-119.49
	S50Z17P1125	7.50	-3.50	1170.00	3109	2.70	4.80	1117.50	0.00	7.79%	-84.96

Banking

	Level 1	Level 2
Support	574	570
Resistance	580	585

คาดการณ์การปรับตัวเพิ่มขึ้นต่อ

Breakout ผ่านแนวต้านเดิมที่ 574 จุด ขึ้นทำ High ใหม่อีกครั้ง ยังคาดการณ์การปรับตัวเพิ่มขึ้นต่อ



Construction Services

	Level 1	Level 2
Support	114	112
Resistance	117	119

ระวังแรงขายอีกระลอก

ยังไม่มีแรงซื้อกลับเข้ามา และจากภาพหลักที่เป็นขาลง ทำให้ต้องระวังแรงขายที่มีโอกาสเกิดขึ้นอีกระลอก

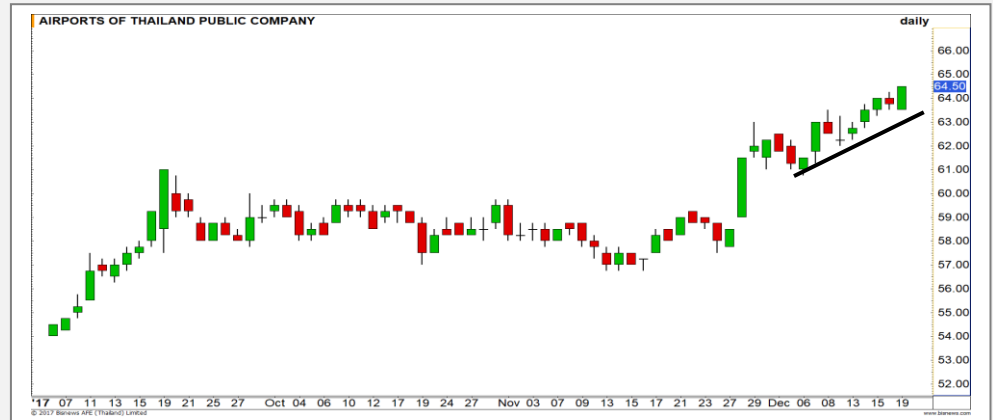


Top Most Active



Support 18.10 17.70 Resistance 19 19.50

BANPU (DAY): ทะลุกรอบ Sideway ขึ้นมาได้ พลิกภาพกลับเป็นรอบขึ้น ดึงโมเมนตัมเชิงบวกเข้ามา มีโอกาสปรับตัวขึ้นต่อ



Support 63 62.25 Resistance 65 66

AOT (DAY): โมเมนตัมการขึ้นยังคงแข็งแกร่ง ราคาปรับตัวขึ้นทำ All time high ต่อเนื่อง



Support 149 147 Resistance 152 154

SCB (DAY): เห็นการทำฐานที่บริเวณ 149 บาท โดยยังคงรักษารอบการแกว่งตัวตามกรอบ Uptrend channel



Support 225 221 Resistance 235 240

KBANK (DAY): แห่งเทียนเกิดรูปแบบ Shooting star รอบสั้น การขึ้นอาจชะลอแกว่งออกด้านข้าง ก่อนสะสมกำลังขึ้นต่อ

Momentum Trading

BJC

Support	60.50
Resistance	63.75/65.75
Stop loss	58.25

คำแนะนำระยะสั้น (BUY)

เกิดภาพ Breakout ขึ้นทำ High ใหม่ของราคา เป็นการยืนยันทิศทางรอบของขาขึ้น มีแนวโน้มที่จะปรับตัวขึ้นต่อ



KKP

Support	78
Resistance	81
Stop loss	77

คำแนะนำระยะสั้น (BUY)

จากการปรับตัวขึ้นต่อเนื่องจาก Low ที่บริเวณ 72.50 บาท แสดงให้เห็นถึงแรงซื้อที่หนาแน่น ทำให้ประเมินว่าราคามีโอกาสปรับตัวขึ้นต่อเพื่อทำ New High



Swing Trading



Support	2.12
Resistance	2.26
Stop loss	2.06

คำแนะนำระยะสั้น (BUY)

ราคาอ่อนตัวลงมาใกล้แนวรับเส้น Uptrend line มอง Downside จำกัด ราคามีโอกาสดีดกลับในรอบระยะสั้นนี้ วางเป้าหมาย 2.26 บาท

SIRI



Support	13.00
Resistance	13.80/14.40
Stop loss	12.70

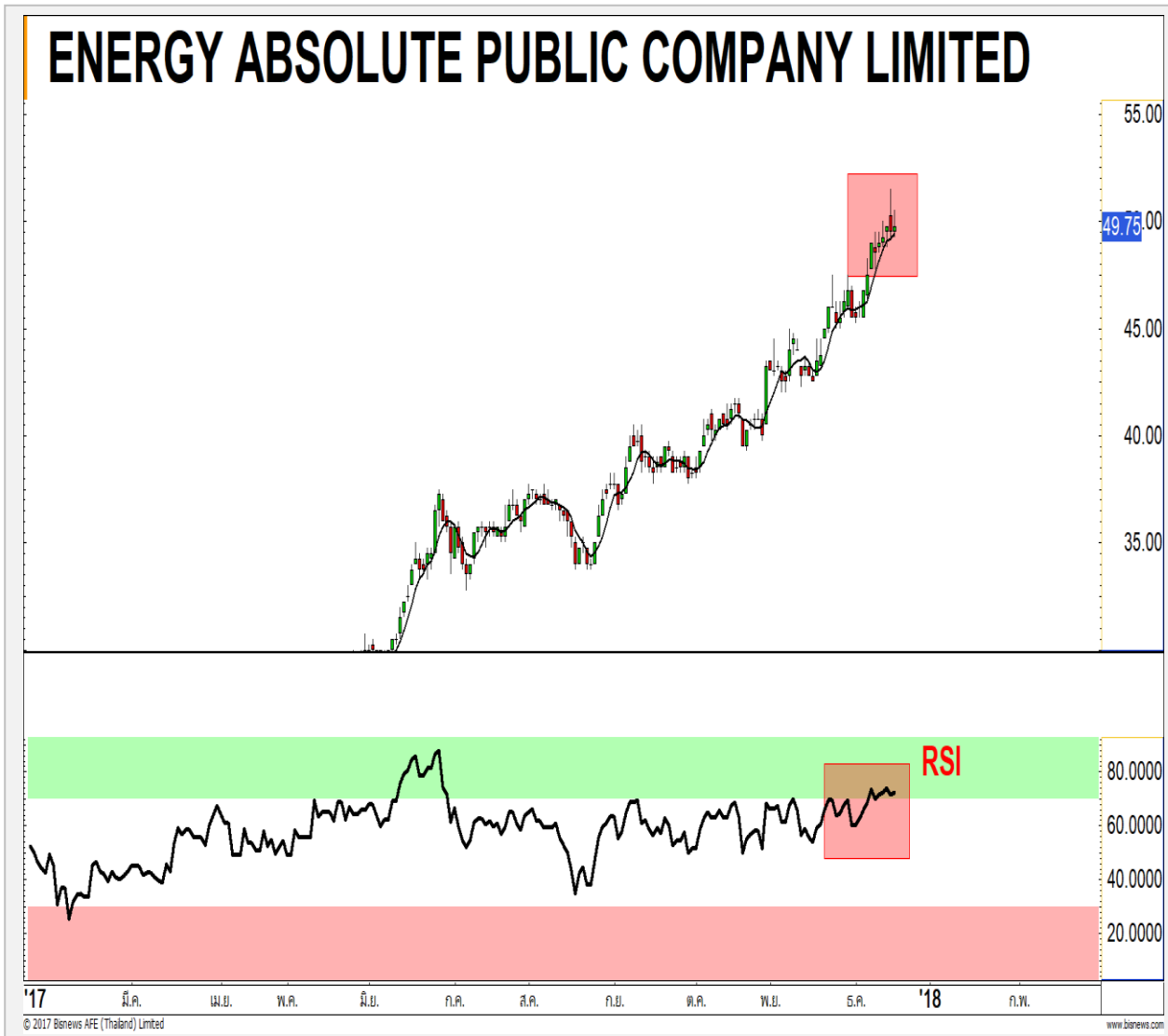
คำแนะนำระยะสั้น (BUY)

(สำหรับนักลงทุนที่รับความเสี่ยงได้สูง) ถึงแม้ราคาจะเป็นขาลง แต่เริ่มเห็นว่า RSI ออกมาจากเขต Oversold แล้ว ทำให้ประเมินว่าราคามีโอกาสที่จะกลับเข้าสู่รอบการรีบาวน์

BEC



ซื้อคืนหุ้น EA กลับไปแล้ว



เมื่อวานทดสอบแนวรอซื้อคืน ด้านแรก
49.25 บาทไปแล้ว

แนวรับ		แนวต้าน	
49.25	48.75	51.25	52.25

ต้นทุนการทำ SBL ณ ระดับ 51.25 บาท เมื่อวาน
น่าจะได้ซื้อคืนที่แนวรับด้านแรก 49.25 บาทไปแล้ว
รอสัญญาณการทำ SBL ตัวใหม่

ปริมาณหุ้นที่ให้ยืมเพื่อขายชอร์ต

Stock	Available for borrowing (Share)
EA	512,300

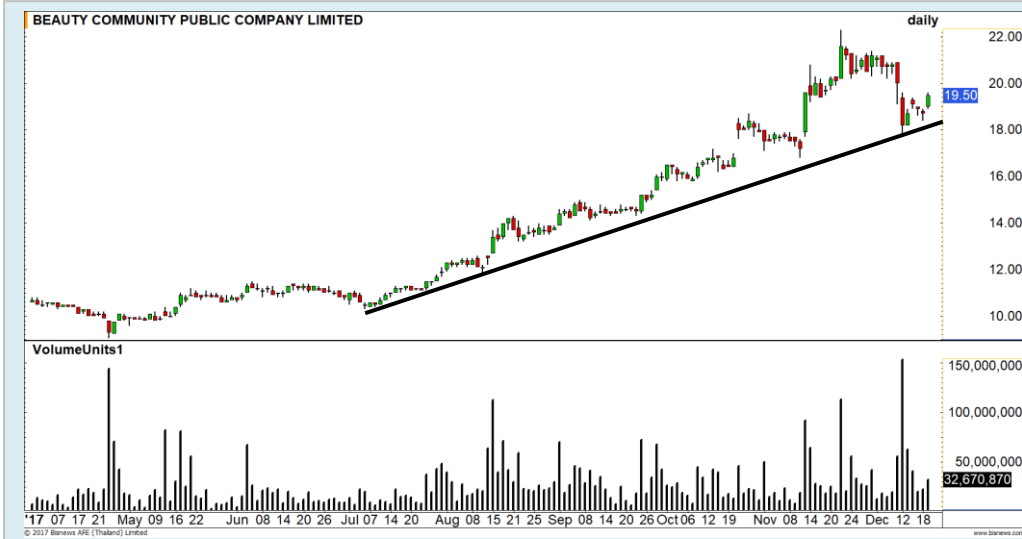
(ข้อมูล ณ เวลา 9.00 น. ของวันก่อนหน้า)

-

สอบถามข้อมูลเพิ่มเติม กรุณาติดต่อ
ฝ่ายธุรกิจยืมและให้ยืมหลักทรัพย์

โทรศัพท์ : 02-658-9699
Email: sbl@fnsyrus.com

BEAUTY : BEAU24C1802A



แนวรับ		แนวต้าน	
19	18.70	20	20.90

ราคาสามารถกลับขึ้นมาปิดเหนือระดับ 19.30 บาทได้ ดังภาพในทางเทคนิคเป็นบวกอีกครั้ง มีโอกาสที่จะเข้าสู่รอบการขึ้นอีกครั้ง อีกทั้งภาพใหญ่ที่เป็นเชิงบวกอยู่แล้ว หนุนการขึ้นต่อในครั้งนี้



สอบถามข้อมูลเพิ่มเติม
โทรศัพท์ 02-658-9915
Email: dw@fnsyrus.com
Line: @dw24

Name	BEAU24C1802A	Expire Date(Maturity Date)	07-Mar-2018
Underlying	BEAUTY	Last Trading Date	28-Feb-2018
Type	Call	Listing Date	29-Aug-2017
Strike	18.200	Conversion Ratio	3.56000
TimeDecay Per Day	-0.55%	Effective Gearing	4.60
Delta	64.49%	Implied Volatility	63.00%

TOP GAINER AND LOSER

5 TOP MAINBROAD GAINER

Rank	Stock	PClose	%Change	Support	Resistance	Trend (1 Week)	Technical View
1	KSL	4.84	9.50	4.70/4.60	5/5.15	Sideway	ต้องขึ้นมายืน 5 บาทได้ ถึงจะดึงภาพบวกกลับเข้ามาใหม่
2	STPI	5.30	8.61	5.10/4.90	5.50/5.85	Downtrend	ความเสี่ยงลงต่อยังคงมีสูง
3	SKE	1.67	7.05	1.64/1.56	1.70/1.76	Sideway	เห็นการทำฐานที่ 1.56 บาท
4	BANPU	18.70	5.65	18.10/17.70	19/19.50	Uptrend	Breakout ผ่านกรอบ Sideway
5	TOA	32	4.92	31.25/30	33/34	Uptrend	ฟอร์มตัวรูปแบบ Inverse Head and shoulder

5 TOP MAINBROAD LOSER

Rank	Stock	PClose	%Change	Support	Resistance	Trend (1 Week)	Technical View
1	RSP	4.98	-6.04	4.76/4.68	5.10/5.30	Downtrend	หา Low ใหม่ต่อเนื่อง
2	PM	12	-4.76	11.70/11.50	12.30/12.80	Downtrend	แกว่งตัวลงตามกรอบ Downtrend
3	BH	190	-2.81	185.50/180	194.50/200	Downtrend	หลุดเส้น 200 วัน ดึงภาพลบ
4	MACO	1.88	-2.59	1.84/1.80	1.94/2	Sideway Down	แนวรับสำคัญ 1.84 บาท หากยืนได้ รักษาภาพบวก
5	GPI	3.08	-2.53	3/2.90	3.14/3.20	Downtrend	มีโอกาสลงแตะ 3 บาท

หมายเหตุประกอบการเลือก Top Gainer และ Top Loser

- ปริมาณการซื้อขายเฉลี่ย 5 วัน มากกว่า 10 ล้านบาท
- ไม่นับรวม DW และ Warrant
- ราคาหุ้นไม่ต่ำกว่า 1 บาท

** เนื่องจากหุ้นในกลุ่มนี้ส่วนใหญ่เป็นหุ้นที่ผันผวนแรงกว่าตลาด นักลงทุนควรใช้ความระมัดระวังเป็นพิเศษ **

WTI Oil



Level 1 Level 2

Support	57.40	56.70
Resistance	58.00	58.60

Copper



Level 1 Level 2

Support	3.09	3.04
Resistance	3.16	3.22

Ascending Triangle

จากภาพราย 60 นาที ราคาน้ำมันดิบขึ้นจากแนวรับของเส้น Uptrend Line ทำให้ภาพระยะสั้นฟอร์มตัวเป็นรูปแบบ Ascending Triangle หาก Breakout ผ่านแนวต้านที่ 57.80 ดอลลาร์ได้ มองขึ้นต่อ

ติตแนวต้านของเส้น Downtrend Line

การปรับตัวขึ้นมาต่อเนื่องของราคาทองแดงชนแนวต้านของเส้น Downtrend Line แล้ว ทำให้มอง Upside จำกัดมากขึ้น ระยะสั้นมองพักตัวก่อน และจะแกว่ง Sideway ในระยะถัดไป

Gold Futures

Momentum การขึ้นเริ่มอ่อนแรง ให้ระวังแรงขาย

จากภาพราย 60 นาที สังเกตว่า Momentum ของการขึ้นไปทดสอบแนวต้านบริเวณ 1265 ดอลลาร์เริ่มอ่อนแรง RSI ไม่ได้ทำ High ตามราคา สอดคล้องกับภาพหลักที่ราคายังอยู่ในแนวโน้มขาลง ยังคงให้ระวังแรงขาย

คำแนะนำระยะสั้น GFZ17 (Trading Short)

- ตันทุน Trading Short ที่บริเวณ 1265 ดอลลาร์ ถือต่อ โดยมีเป้าหมายการหากำไรที่ 1250 ดอลลาร์ และมีจุดตัดขาดทุนที่ 1270 ดอลลาร์



แนวรับ		แนวต้าน	
1258	1253	1265	1270

19 ธ.ค. 2017
 กองทุน SPDR ลดการถือครองทองคำ
 ลง 1.18 ตันสู่ระดับ 836.02 ตัน

Contracts	Long	Short	Net	YTD
Institution	7497	6143	1354	11725
Foreign	2645	1371	1274	-39876
Local	8754	11382	-2628	28151

USD Futures

เริ่มแข่งค่า หลังจากแตะแนวอ่อนค่าที่ 32.90 บาท/ดอลลาร์สหรัฐไปแล้ว

หลังจากค่าเงินบาทอ่อนค่าทดสอบ 32.80-32.85 บาท/ดอลลาร์สหรัฐไปแล้ว จะเริ่มระยะการแข่งค่า โดยมีเป้าหมาย 32.50-32.60 บาท/ดอลลาร์สหรัฐ

คำแนะนำระยะสั้น USDZ17 (Trading Short)

- พอร์ตถือ Trading Long ต้นทุนช่วง 32.55-32.60 บาท/ดอลลาร์สหรัฐ เมื่อวานได้ปิดทำกำไรที่แนวอ่อนค่า 32.80-32.85 บาท/ดอลลาร์สหรัฐไปแล้ว
- พอร์ตวางรอกำหนดสถานะใหม่



Market Summary & Theoretical Price

SET50 Index Futures

Series	Settle	Change	Vol. Contracts	Change	OI	Change	Days to Delivery	Theoretical			Div. Yield	Fund Rate	Basis	Premium Discount
								Theoretical	Lower	Upper				
S50Z17	1126.2	5.6	81591	12414	301377	-6605	8	1122.64	1122.46	1123.99	0.00	0.02	3.90	3.56
S50F18	1124.8	3.8	7	1	23	5	41	1124.18	1123.23	1131.11	0.00	0.02	2.50	0.62
S50G18	1123.7	5.6	0	0	6	0	69	1121.62	1120.03	1133.29	0.02	0.02	1.40	2.08
S50H18	1125.9	5.0	32656	14491	65331	8225	100	1115.60	1113.29	1132.51	0.04	0.02	3.60	10.30
S50M18	1124.3	5.9	1926	851	4992	351	190	1097.12	1092.74	1129.25	0.06	0.02	2.00	27.18
S50U18	1121.1	6.1	647	124	4460	-123	281	1059.49	1053.01	1107.01	0.09	0.02	-1.20	61.61

Gold Futures

Series	Settle	Change	Vol. Contracts	Change	OI	Change	Days to Delivery	Theoretical			Premium / Discount	Risk Free Rate
								Theoretical	Lower	Upper		
GFZ17	19630	120	57	-144	2767	-163	8	19616	19613	19640	13.76	0.02
GFG18	19690	150	17	-67	1299	-18	69	19665	19638	19869	24.60	0.02
GFJ18	19700	120	62	-2	830	36	128	19713	19661	20091	-12.94	0.02

USD Futures

Series	Settle	Change	Days to Delivery	Theoretical	Basis
USDZ17	32.66	0.06	8	32.70	-0.02
USDF18	32.68	0.09	41	32.79	0.00
USDG18	32.66	0.13	69	32.86	-0.02
USDH18	32.63	0.04	99	32.94	-0.05

DISCLAIMER: รายงานฉบับนี้จัดทำโดยบริษัทหลักทรัพย์ ฟินันเซีย ไซรัส จำกัด (มหาชน) "บริษัท" ข้อมูลที่ปรากฏในรายงานฉบับนี้ถูกจัดทำขึ้นบนพื้นฐานของแหล่งข้อมูลที่เชื่อว่าหรือควรเชื่อว่ามีที่น่าเชื่อถือ และหรือมีความถูกต้อง อย่างไรก็ตามบริษัทไม่รับรองความถูกต้อง/ครบถ้วนของข้อมูลดังกล่าว ข้อมูลและความเห็นที่ปรากฏอยู่ในรายงานฉบับนี้อาจมีการเปลี่ยนแปลง แก้ไข หรือเพิ่มเติมได้ตลอดเวลาโดยไม่ต้องแจ้งให้ทราบล่วงหน้า บริษัทไม่มีความประสงค์ที่จะชักจูงหรือชี้ชวนให้ผู้ลงทุน ลงทุนซื้อหรือขายหลักทรัพย์ตามที่ปรากฏในรายงานฉบับนี้ รวมทั้งบริษัทไม่ได้รับประกันผลตอบแทนหรือราคาของหลักทรัพย์ตามข้อมูลที่ปรากฏแต่อย่างใด บริษัทจึงไม่รับผิดชอบต่อความเสียหายใดๆ ที่เกิดขึ้นจากการนำข้อมูลหรือความเห็นในรายงานฉบับนี้ไปใช้ไม่ว่ากรณีใดก็ตาม ผู้ลงทุนควรศึกษาข้อมูลและใช้ดุลยพินิจอย่างรอบคอบในการตัดสินใจลงทุน

บริษัทขอสงวนลิขสิทธิ์ในข้อมูลและความเห็นที่ปรากฏอยู่ในรายงานฉบับนี้ ห้ามมิให้ผู้ใดนำข้อมูลและความเห็นในรายงานฉบับนี้ไปใช้ประโยชน์ คัดลอก ตัดแปลง ทำซ้ำ นำออกแสดงหรือเผยแพร่ต่อสาธารณชนไม่ว่าทั้งหมดหรือบางส่วน โดยไม่ได้รับอนุญาตเป็นลายลักษณ์อักษรจากบริษัทล่วงหน้า การลงทุนในหลักทรัพย์มีความเสี่ยง ผู้ลงทุนควรศึกษาข้อมูลและพิจารณาอย่างรอบคอบก่อนการตัดสินใจลงทุน

บริษัทหลักทรัพย์ ฟินันเซีย ไซรัส จำกัด (มหาชน) อาจเป็นผู้ดูแลสภาพคล่อง (Market Maker) และผู้ออกใบสำคัญแสดงสิทธิอนุพันธ์ (Derivative Warrants) บนหลักทรัพย์ที่ปรากฏอยู่ในรายงานฉบับนี้ โดยบริษัท อาจจัดทำทวีเคาระห์ของหลักทรัพย์อ้างอิงดังกล่าวนี้ ดังนั้น นักลงทุนควรศึกษารายละเอียดในหนังสือชี้ชวนของใบสำคัญแสดงสิทธิอนุพันธ์ดังกล่าวก่อนตัดสินใจลงทุน