



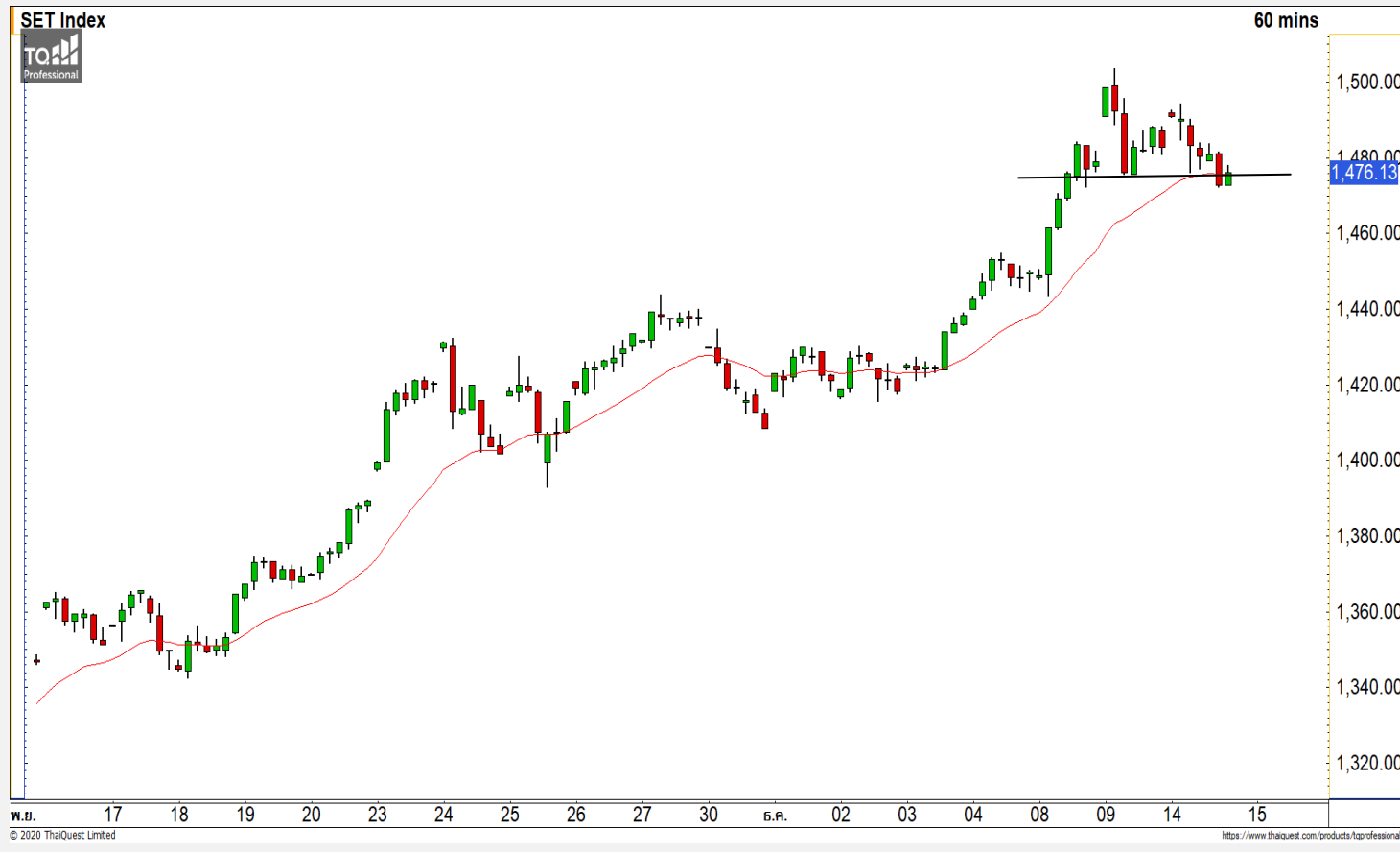
## SET INDEX

อยู่ในรอบการย่อตัวสะสมกำลัง  
หลังแตะเป้าหมายหลักที่ 1500 จุด

วานนี้ดัชนีปิดที่ระดับ 1476.13 จุด  
(-6.54)

ภาพทางเทคนิคความนี้ดัชนีฟื้นตัว  
ขึ้นมาใกล้ระดับแนวต้านหลักที่ 1500 จุด  
ในช่วงเช้า แล้วเผชิญแรงขายทำกำไร  
ออกมาต่อเนื่องจากสัปดาห์ที่แล้ว แสดงถึง  
ดัชนีอยู่ในรอบของการย่อตัวสะสมกำลัง  
โดยวันนี้ยังคงต้องติดตามระดับปิดของวันนี้  
หากสามารถยืนไม่หลุดแนวรับ 1475 จุด  
จะมีโอกาสได้การเห็นการฟื้นตัวขึ้นทดสอบ  
1500 จุดอีกครั้ง หากหลุดลงมาดัชนีจะย่อ  
ตัวต่อมาที่แนวรับหลัก 1455 จุด

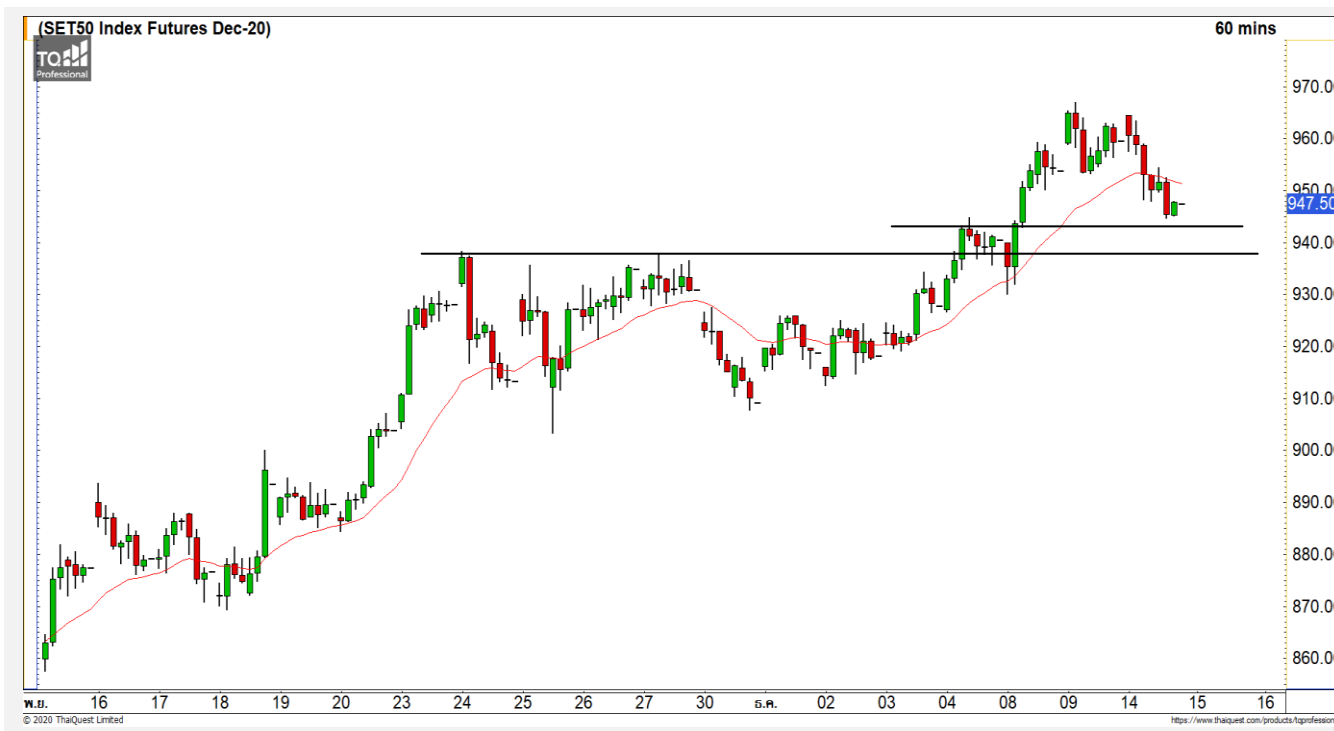
แนวรับ	1475	1455
แนวต้าน	1490	1500



## Technical Review

- S50Z20 : ย่อตัวสะสมกำลังระยะสั้นลงมาที่บริเวณ แนวรับ 938-945 จุด
- Momentum Trading : AMATA,SINGER
- Swing Trading : KKP,PLANB
- DW : IVL (Call)

# SET50 Index Futures



## ย่อตัวสะสมกำลังระยะสั้นลงมาที่บริเวณ แนวรับ 938-945 จุด

14 ธ.ค. 63 นักลงทุนต่างชาติ Short สุทธิ  
10,250 สัญญา

ค่า Basis ของ S50Z20 อยู่ที่ระดับ +0.32 จุด

ภาพทางเทคนิคคราย 60 นาที วานนี้ดัชนีย่อตัว  
หลุดแนวรับแรกที่ 954 จุดลงมา ทำให้ดัชนีย่อตัวต่อใน  
รอบสั้นนี้ โดยมีแนวรับหลักที่บริเวณ 938-945 จุด  
ประเมินดัชนีมีโอกาสเกิด Technical Rebound ที่  
บริเวณดังกล่าว เนื่องจากภาพหลักของดัชนีอยู่ในรอบ  
ของการย่อตัวสะสมกำลังในทิศทางขาขึ้น

## กลยุทธ์ S50Z20

- พอร์ตวางแนวรอเปิด Long ที่ 947 จุด  
วางเป้าหมายทำกำไรที่ 954 จุด ตัดขาดทุนกรณี  
หลุด 940 จุด

### แนวรับ

### แนวต้าน

945

938

954

960

Contracts

Long

Short

Net

YTD

Institution

50520

53675

-3155

-19171

Foreign

108450

118700

-10250

68728

Local

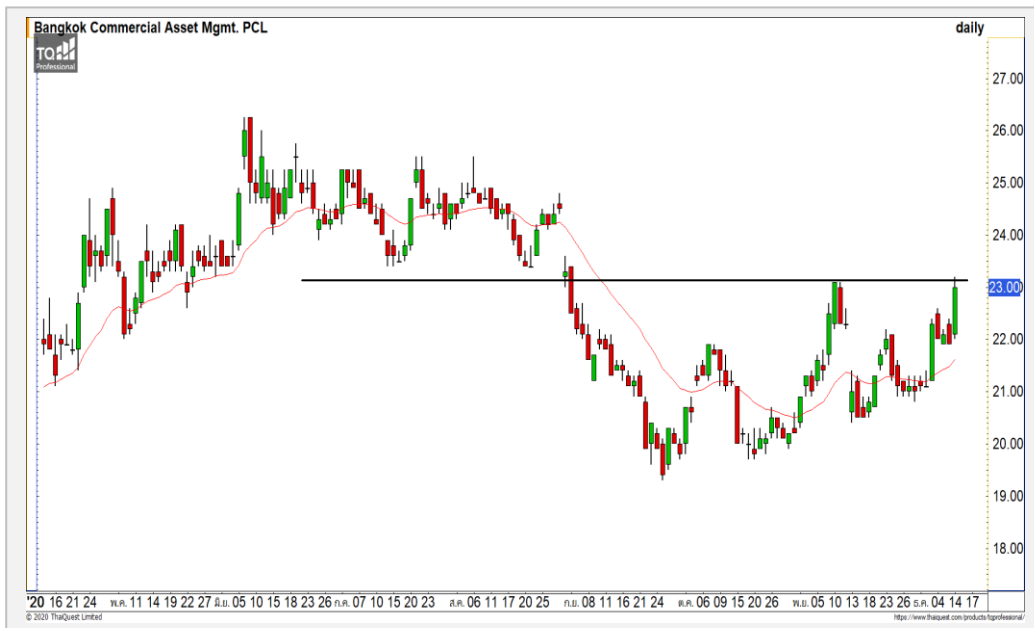
107123

93718

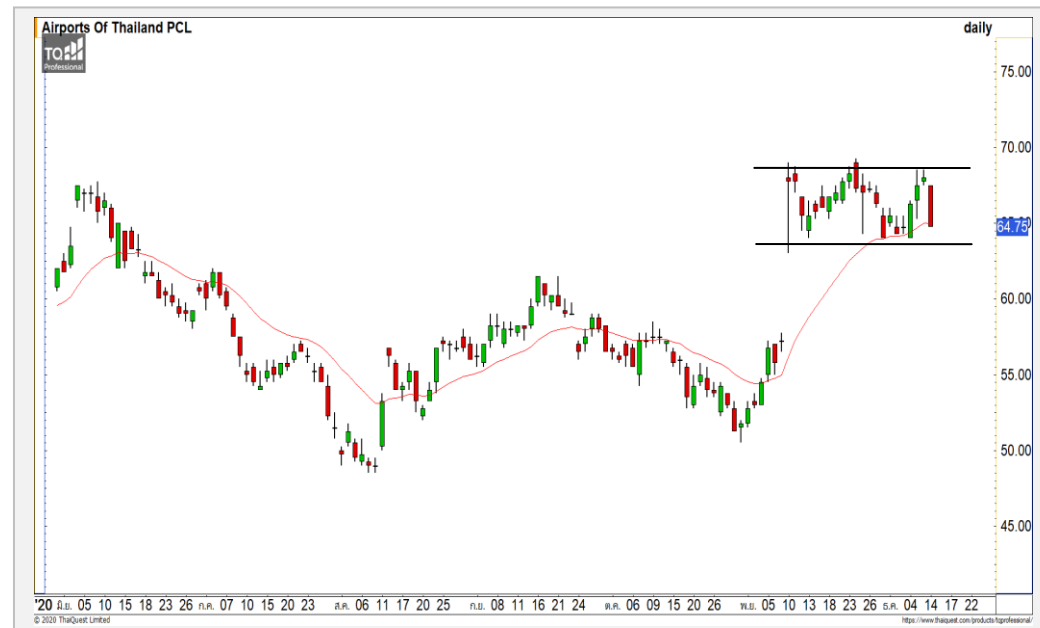
13405

-49557

## BAM



## AOT



	Level 1	Level 2
<b>Support</b>	22.50	21.90
<b>Resistance</b>	23.10	23.50

	Level 1	Level 2
<b>Support</b>	64	61.50
<b>Resistance</b>	67.50	69

**BAM** : ราคาฟื้นตัวขึ้นมาจ่อที่แนวต้านหลักบริเวณ 23.10-23.50 บาท หากราคาสามารถปิดเหนือระดับดังกล่าวได้จะเป็นดั่งทิศทางหลักกลับมาเป็นบวกอีกครั้ง

**AOT** : ในช่วงนี้ราคากำลังแกว่งตัวสะสมกำลังออกด้านในกรอบ 64-69 บาท สามารถใช้เป็นจังหวะเล่นรอบได้

# Momentum Trading

AMATA

<b>Support</b>	17
<b>Resistance</b>	18.10/18.70
<b>Stop loss</b>	16.60

## คำแนะนำระยะสั้น (BUY)

ราคาฟื้นตัวขึ้นทะลุแนวต้านหลักที่ 17 บาทขึ้นมาพร้อมกับสร้างจุดสูงสุดใหม่ในรอบ 200 วัน แสดงถึงการฟื้นตัวรอบนี้มี Momentum ที่แข็งแกร่ง



SINGER

<b>Support</b>	17.50
<b>Resistance</b>	18.10/18.50
<b>Stop loss</b>	17

## คำแนะนำระยะสั้น (BUY)

ราคาฟื้นตัวขึ้นทะลุแนวต้าน 17.50 บาท และเป็นการสร้างจุดสูงสุดใหม่ในรอบปี ประเมินทิศทางขาขึ้นของราคามีโอกาส Momentum ที่กลับมาเป็นบวกอีกครั้ง





<b>Support</b>	51
<b>Resistance</b>	54/55
<b>Stop loss</b>	49

### คำแนะนำระยะสั้น (BUY)

ราคาย่อตัวลงมาที่แนวรับหลักที่ 51 บาท โดยทิศทางหลักยังไม่เสียทรงของทิศทางขาขึ้น มองเป็นการย่อตัวสะสมกำลังสามารถใช้เป็นจังหวะเข้าสะสมอีกครั้ง

KKP



<b>Support</b>	6.65
<b>Resistance</b>	7.10/7.30
<b>Stop loss</b>	6.45

### คำแนะนำระยะสั้น (BUY)

ราคาย่อตัวสะสมลงมาที่แนวรับ หลักที่ 6.65 บาท ซึ่งเป็นบริเวณ Breakout ของรอบก่อนหน้า คาดราคามีโอกาสเกิด Technical Rebound ที่บริเวณดังกล่าว

PLANB

## IVL : IVL24C2104A



แนวรับ

34                      33

แนวต้าน

36                      37

ราคาย่อตัวลงมาที่แนวรับหลักที่ 34 บาท แล้วเริ่มเห็นแรงซื้อกลับเข้ามา คาดราคามีโอกาสฟื้นตัวกลับจากบริเวณดังกล่าว

**ตัดขาดทุนกรณีหลุด 32.50 บาท**



สอบถามข้อมูลเพิ่มเติม

โทรศัพท์ 02-658-9915

Email:

Line: @dw24

**ตารางราคา**

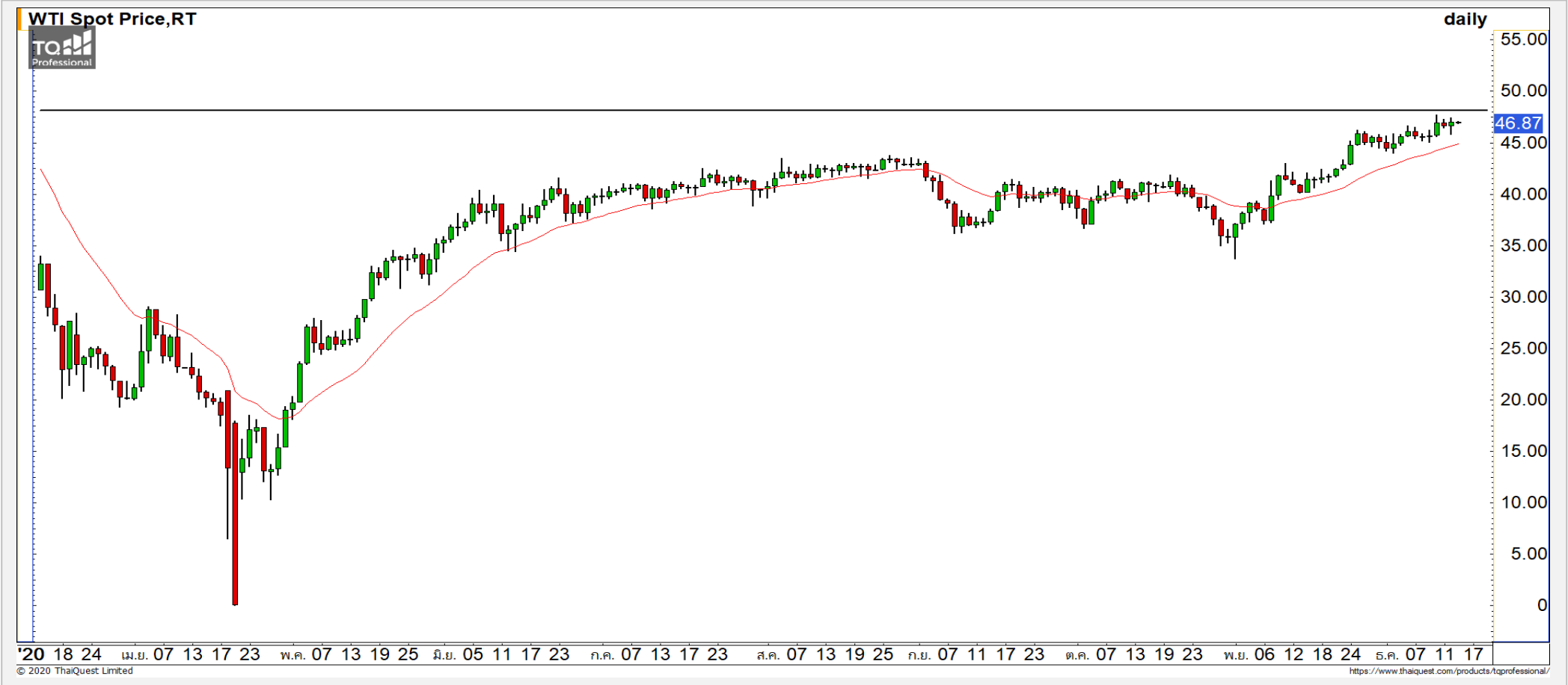
\* ตารางราคาใช้เปรียบเทียบในการซื้อขายช่วง market open เท่านั้น ไม่รวมช่วง market call

<b>Name</b>	IVL24C2104A	<b>Implied Volatility</b>	70.00%
<b>Underlying</b>	IVL	<b>Delta</b>	44.40%
<b>Type</b>	Call	<b>Listing Date</b>	03-Dec-2020
<b>Strike</b>	40.000	<b>Last Trading Date</b>	30-Apr-2021
<b>Conversion Ratio</b>	10.70000	<b>Expire Date(Maturity Date)</b>	07-May-2021
<b>Moneyness</b>	-14.38% OTM	<b>outstanding (14-Dec-2020)</b>	566,600

Underlying Bid*	DW Bid Price(THB) *				
	15-Dec-2020	16-Dec-2020	17-Dec-2020	18-Dec-2020	21-Dec-2020
35.25	0.40	0.40	0.40	0.40	0.39
35.00	0.39	0.39	0.39	0.39	0.38
34.75	0.38	0.38	0.38	0.37	0.37
34.50	0.37	0.37	0.37	0.36	0.36
34.25	0.36	0.36	0.36	0.35	0.35
34.00	0.35	0.35	0.35	0.34	0.34
33.75	0.34	0.34	0.34	0.33	0.33
33.50	0.33	0.33	0.33	0.32	0.32
33.25	0.32	0.32	0.32	0.31	0.31

\*

Crude Oil (WTI)



แนวรับ		แนวต้าน	
46	45	47.50	48.50

ราคาน้ำมันดิบ WTI ยังคงมีทิศทางที่คงเดิม โดยแกว่งตัวแบบ Sideway Up มีแนวต้านหลักที่ 48.50 ดอลลาร์

# Gold Futures

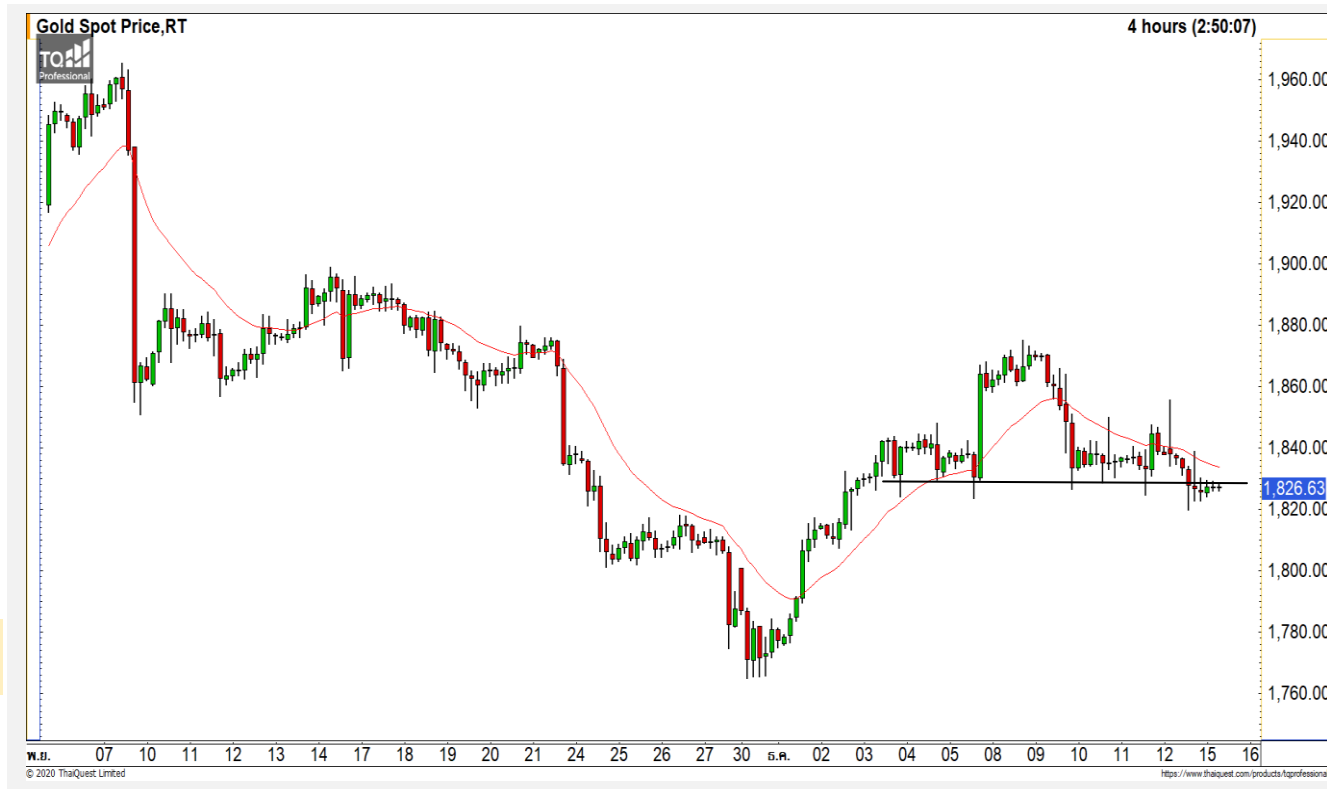
## หลุดแนวรับ 1830 ดอลลาร์ ราคาทองคำเสี่ยง พักตัวอีกครั้ง

ภาพทางเทคนิคราย 240 นาที ล่าสุดราคาทองคำหลุดแนวรับ 1830 ดอลลาร์ลงมาทำให้ราคาทองคำเสี่ยงต่อการพักตัวอีกครั้ง โดยมีแนวรับแรกที่ 1820 ดอลลาร์ และแนวรับหลัก(ระดับจิตวิทยา)ที่ 1800 ดอลลาร์ ประเมินราคาทองคำมีโอกาสฟื้นตัวกลับที่บริเวณดังกล่าว

### คำแนะนำระยะสั้น GOZ20

- พอร์ต Short ต้นทุนที่ 1830 ถือรอทำกำไรที่ 1820 ดอลลาร์ ตัดขาดทุนกรณีทะลุ 1840 ดอลลาร์

วันที่ 14 ธ.ค. 2020  
กองทุน SPDR ขายทองคำ 4.67 ตัน  
ไว้ที่ระดับ 1,171.32 ตัน



	แนวรับ		แนวต้าน		
	1820	1800	1830	1850	
<b>Contracts</b>		<b>Long</b>	<b>Short</b>	<b>Net</b>	<b>YTD</b>
<b>Institution</b>		5340	3964	1376	2332
<b>Foreign</b>		22059	23693	-1634	32716
<b>Local</b>		17028	16770	258	-35048



## Market Summary & Theoretical Price

### SET50 Index Futures

Series	Settle	Change	Vol Contracts	Vol Change	OI	OI Change	Days to Delivery	Theoretical			Div. Yield	Fund Rate	Basis	Premium Discount
								Theoretical	Lower	Upper				
S50K20	891.8	0.0	71	0	0	0	-125	791.71	794.44	777.39	0.02%	1.75%	95.33	100.05
S50M20	875.3	0.0	50159	0	0	0	-93	793.65	795.68	783.00	0.38%	1.75%	78.92	81.70
S50N20	856.3	0.0	77	0	0	0	-62	795.47	796.82	788.37	1.04%	1.75%	59.87	60.83
S50U20	794.8	0.0	39907	0	0	0	-1	796.44	796.46	796.32	2.03%	1.75%	-1.67	-1.68
S50Z20	793.9	0.0	165665	0	373073	0	90	793.82	791.85	804.13	3.08%	1.75%	-2.53	0.08
S50H21	789.4	0.0	7086	0	13165	0	181	790.55	786.60	811.28	3.24%	1.75%	-7.03	-1.15

### S50K20

Series	Settle	Change	Vol Contracts	Vol Change	OI	OI Change	Days to Delivery	Theoretical			Premium / Discount	Risk Free Rate
								Theoretical	Lower	Upper		
GFM20	25968.8398	0	211	0	542	0	-93	28369	28442	27988	-2400.30	1.75%
GFQ20	28980.6504	0	183	0	490	0	-33	28451	28477	28316	529.53	1.75%
GFV20	28360	0	76	0	303	0	29	28536	28513	28655	-175.82	1.75%

### Gold Online Futures

Series	Settle	Change	Vol Contracts	Vol Change	OI	OI Change	Days to Delivery	Theoretical
GOM20	1768.80	0.00	7623	0	3082	0	-93	1886.64

### USD Futures

Series	Settle	OI Change	Days to Delivery	Theoretical	Basis
USDK20	31.87	0.00	-125	31.32	0.23
USDM20	30.93	0.00	-93	31.40	-0.71
USDN20	31.38	0.00	-62	31.48	-0.25
USDU20	31.70	0.00	-1	31.63	0.06

**DISCLAIMER:** รายงานฉบับนี้จัดทำโดยบริษัทหลักทรัพย์ ฟินันเซีย ไซรัส จำกัด (มหาชน) "บริษัท" ข้อมูลที่ปรากฏในรายงานฉบับนี้ถูกจัดทำขึ้นบนพื้นฐานของแหล่งข้อมูลที่เชื่อว่าหรือควรเชื่อว่ามีคุณภาพเชื่อถือ และรับรองความถูกต้องตามความต้องการ อย่างไรก็ตามบริษัทไม่รับรองครบถ้วนของข้อมูลดังกล่าว ข้อมูลและความเห็นที่ปรากฏอยู่ในรายงานฉบับนี้อาจมีการเปลี่ยนแปลง แก้ไข หรือเพิ่มเติมได้ตลอดเวลาโดยไม่ต้องแจ้งให้ทราบล่วงหน้า บริษัทไม่มีความประสงค์ที่จะชักจูงหรือชี้ชวนให้ผู้ลงทุน ลงทุนซื้อหรือขายหลักทรัพย์ตามที่ปรากฏในรายงานฉบับนี้ รวมทั้งบริษัทไม่ได้รับประกันผลตอบแทนหรือราคาของหลักทรัพย์ตามข้อมูลที่ปรากฏแต่อย่างใด บริษัทจึงไม่รับผิดชอบต่อความเสียหายใดๆ ที่เกิดขึ้นจากการนำข้อมูลหรือความเห็นในรายงานฉบับนี้ไปใช้ไม่ว่ากรณีใดก็ตาม ผู้ลงทุนควรศึกษาข้อมูลและใช้ดุลยพินิจอย่างรอบคอบในการตัดสินใจลงทุน

บริษัทขอสงวนลิขสิทธิ์ในข้อมูลและความเห็นที่ปรากฏอยู่ในรายงานฉบับนี้ ห้ามมิให้ผู้ใดนำข้อมูลและความเห็นในรายงานฉบับนี้ไปใช้ประโยชน์ คัดลอก ตัดแปลง ทำซ้ำ นำออกแสดงหรือเผยแพร่ต่อสาธารณชนไม่ว่าทั้งหมดหรือบางส่วน โดยไม่ได้รับอนุญาตเป็นลายลักษณ์อักษรจากบริษัทล่วงหน้า การลงทุนในหลักทรัพย์มีความเสี่ยง ผู้ลงทุนควรศึกษาข้อมูลและพิจารณาอย่างรอบคอบก่อนการตัดสินใจลงทุน

บริษัทหลักทรัพย์ ฟินันเซีย ไซรัส จำกัด (มหาชน) อาจเป็นผู้ดูแลสภาพคล่อง (Market Maker) และผู้ออกใบสำคัญแสดงสิทธิอนุพันธ์ (Derivative Warrants) บนหลักทรัพย์ AAV, ADVANC, AEONTS, AMATA, ANAN, AOT, AP, BANPU, BBL, BCH, BCP, BCPG, BDMS, BEAUTY, BEC, BEM, BGRIM, BH, BJC, BLAND, BPP, BTS, CBG, CENTEL, CHG, CK, CKP, COM7, CPALL, CPF, CPN, DELTA, DTAC, EA, EGCO, EPG, ERW, ESSO, GFPT, GLOBAL, GPSC, GULF, GUNKUL, HANA, HMPRO, INTUCH, IRPC, IVL, JAS, JMT, KBANK, KCE, KKP, KTB, KTC, LH, MAJOR, MBK, MEGA, MINT, MTC, ORI, OSP, PLANB, PRM, PSH, PSL, PTG, PTT, PTTEP, PTTGC, QH, RATCH, ROBINS, RS, SAWAD, SCB, SCC, SGP, SIRI, SPALI, SPRC, STA, STEC, SUPER, TASCOS, TCAP, THAI, THANI, TISCO, TKN, TMB, TOA, TOP, TPIPP, TRUE, TTW, TU, TVO, WHA และ SET50 Future โดยบริษัทฯ อาจจัดทำบทวิเคราะห์ของหลักทรัพย์อ้างอิงดังกล่าว ดังนั้น นักลงทุนควรศึกษารายละเอียดในหนังสือชี้ชวนของใบสำคัญแสดงสิทธิอนุพันธ์ดังกล่าวก่อนตัดสินใจลงทุน

หมายเหตุ: ประธานกรรมการของบริษัทหลักทรัพย์ ฟินันเซีย ไซรัส จำกัด (มหาชน) ดำรงตำแหน่งเป็นกรรมการของบริษัท ทรู คอร์ปอเรชั่น จำกัด (มหาชน)

Remark : FSS's Chairman is a TRUE's director.