



## SET INDEX

**ย่อตัวสลับหลังและแนวต้านหลักที่  
1500 จุด**

วานนี้ดัชนีปิดที่ระดับ 1482.67 จุด  
( +3.75 )

ภาพทางเทคนิคเมื่อวันพุธที่ผ่านมา  
ดัชนีเปิดบวกขึ้นมาทดสอบแนวต้านหลักที่  
1500 จุดตามที่ได้ประเมินไว้ แล้วเผชิญแรง  
ขายทำกำไรออกมา ทำให้ดัชนีย่อตัวลงมา  
แต่การย่อตัวของดัชนีไม่หลุดแนวรับ 1470  
จุด ประเมินดัชนีย่อตัวสลับระยะสั้นและยังมี  
โอกาสได้เห็นการฟื้นตัวขึ้นทดสอบแนว  
ต้านหลักที่ 1500 จุด อีกครั้ง

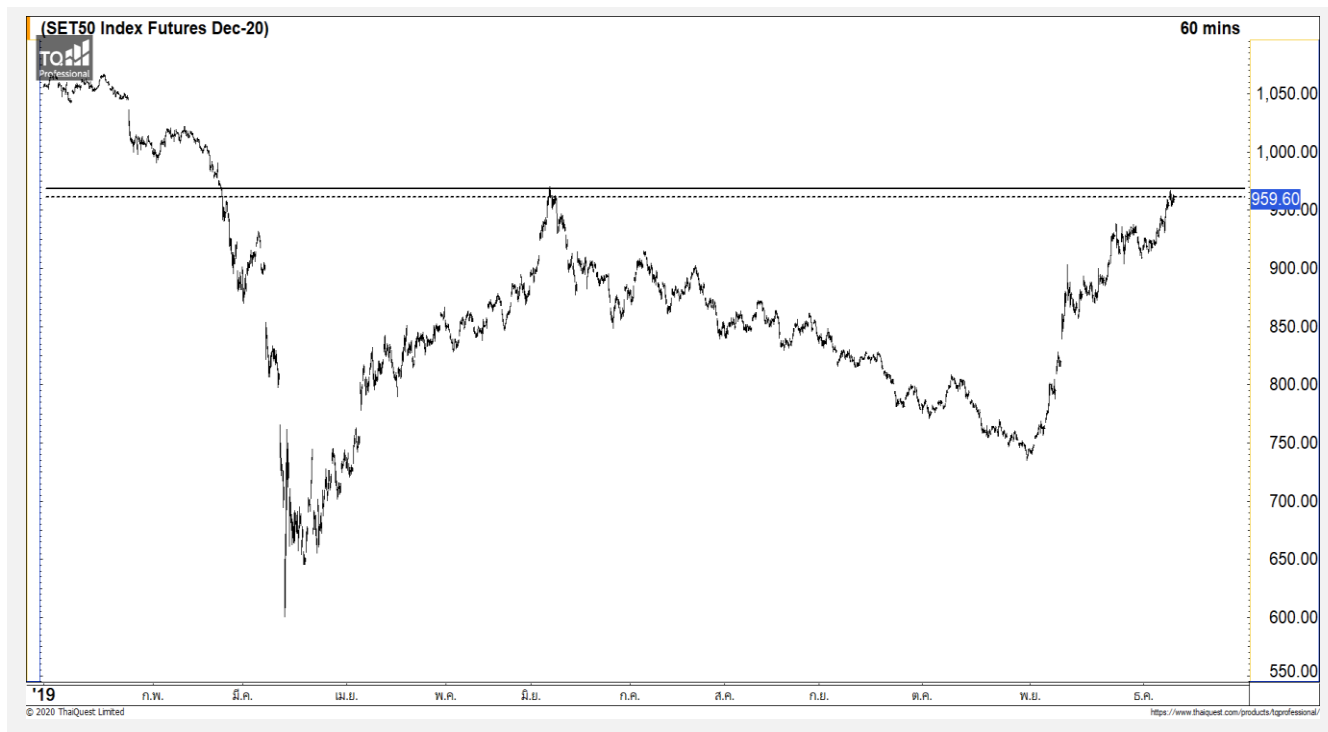


## Technical Review

- S50Z20 : มีโอกาสฟื้นตัวขึ้นทดสอบแนวต้านบริเวณ 970 จุด
- Momentum Trading : AU,ANAN
- Swing Trading : SVI,BCPG
- DW : CRC (Call)

แนวรับ	1475	1470
แนวต้าน	1500	1510

# SET50 Index Futures



## มีโอกาสฟื้นตัวขึ้นทดสอบแนวต้านบริเวณ 970 จุด

9 ธ.ค. 63 นักลงทุนต่างชาติ Short สุทธิ 4,300 สัญญา

ค่า Basis ของ S50Z20 อยู่ที่ระดับ 1.11 จุด

ภาพทางเทคนิคราย 60 นาที วันพุธที่ผ่านมา ดัชนีฟื้นตัวขึ้นทดสอบบริเวณแนวต้านหลักที่ 970 จุด แล้วเผชิญแรงขายทำกำไรสลับออกมา โดยการย่อตัวของดัชนียังสามารถประคองตัวไม่หลุดแนวรับแรกที่ 955 จุด ฉะนั้นดัชนีย่อตัวสลับระยะสั้นเท่านั้น มองดัชนียังมีโอกาสฟื้นตัวขึ้นทดสอบแนวต้าน 970 จุดอีกครั้ง

	แนวรับ		แนวต้าน		YTD
	955	945	965	970	
<b>Contracts</b>	<b>Long</b>	<b>Short</b>	<b>Net</b>	<b>YTD</b>	
<b>Institution</b>	55010	46714	8296	-16016	
<b>Foreign</b>	104919	109219	-4300	78978	
<b>Local</b>	122019	126015	-3996	-62962	

## กลยุทธ์ S50Z20

- พอร์ตวางแนวรอเปิด Long ที่ 947 จุด วางเป้าหมายทำกำไรที่ 958 จุด ตัดขาดทุนกรณีหลุด 940 จุด

**KBANK**



	Level 1	Level 2
<b>Support</b>	120	117
<b>Resistance</b>	126.50	130

**KBANK** : ระยะสั้นเริ่มมีสัญญาณการย่อตัวระยะสั้นจากแท่งเทียนรูปแบบ Shooting ประเมินราคามีโอกาสย่อตัวลงมาที่แนวรับ 120 บาทและมีโอกาสผันตัวกลับที่บริเวณดังกล่าว

**SCB**



	Level 1	Level 2
<b>Support</b>	90.50	88
<b>Resistance</b>	92.50	95

**SCB** : ราคาฟื้นตัวขึ้นทดสอบแนวต้านหลักที่ 92.50 บาทแล้วยังไม่สามารถทะลุผ่านไปได้ ทำให้ราคามีโอกาสย่อตัวสะสมกำลังอีกครั้ง

# Momentum Trading

AU

**Support** | 10.30  
**Resistance** | 10.70/11  
**Stop loss** | 9.90

## คำแนะนำระยะสั้น (BUY)

ราคาปรับตัวขึ้นทะลุแนวต้านแรกที่ 10.30 บาทขึ้นมา พร้อมด้วยปริมาณการซื้อขายที่หนาแน่น ประเมินราคาเข้าสู่อรอบของการปรับตัวต่อเนื่อง



ANAN

**Support** | 2  
**Resistance** | 2.20/2.30  
**Stop loss** | 1.95

## คำแนะนำระยะสั้น (BUY)

ราคาปรับตัวขึ้นทะลุแนวต้านหลักที่ 2.00 บาทขึ้นมา เป็นการดึงภาพหลักให้กลับมาเป็นบวกอีกครั้ง คาดราคามีโอกาสปรับตัวต่อเนื่องขึ้นทดสอบแนวต้าน 2.20 บาท





<b>Support</b>	4.80
<b>Resistance</b>	5.20
<b>Stop loss</b>	4.60

### คำแนะนำระยะสั้น (BUY)

หลังจากที่ราคาปรับตัวขึ้นทะลุแนวต้าน 4.80 บาทและดึงทิศทางการกลับมาเป็นบวก ล่าสุดราคาย่อตัวสะสมกำลังลงมาที่ระดับดังกล่าวอีกครั้ง ประเมินราคามีโอกาสปรับตัวกลับ

SVI



<b>Support</b>	14.40
<b>Resistance</b>	15.20
<b>Stop loss</b>	13.90

### คำแนะนำระยะสั้น (BUY)

ราคาย่อตัวสะสมลงมาที่แนวรับ 14.40 บาท ซึ่งเป็นบริเวณ High ของรอบก่อนหน้านี้ คาดราคามีโอกาสเกิด Technical Rebound ที่บริเวณดังกล่าว

BCPG

## CRC : CRC24C2101A



แนวรับ		แนวต้าน	
34.75	33.75	36	37.50

ราคากำลังพักตัวสะสมกำลังออกด้านข้างหลังจากที่สามารถยืนเหนือแนวต้าน 34.75 บาท ประเมินราคามีโอกาสฟื้นตัวต่อตามทิศทางเดิมขาขึ้น

**ตัดขาดทุนกรณีหลุด 33.50 บาท**



สอบถามข้อมูลเพิ่มเติม  
โทรศัพท์ 02-658-9915  
Email:  
Line: @dw24

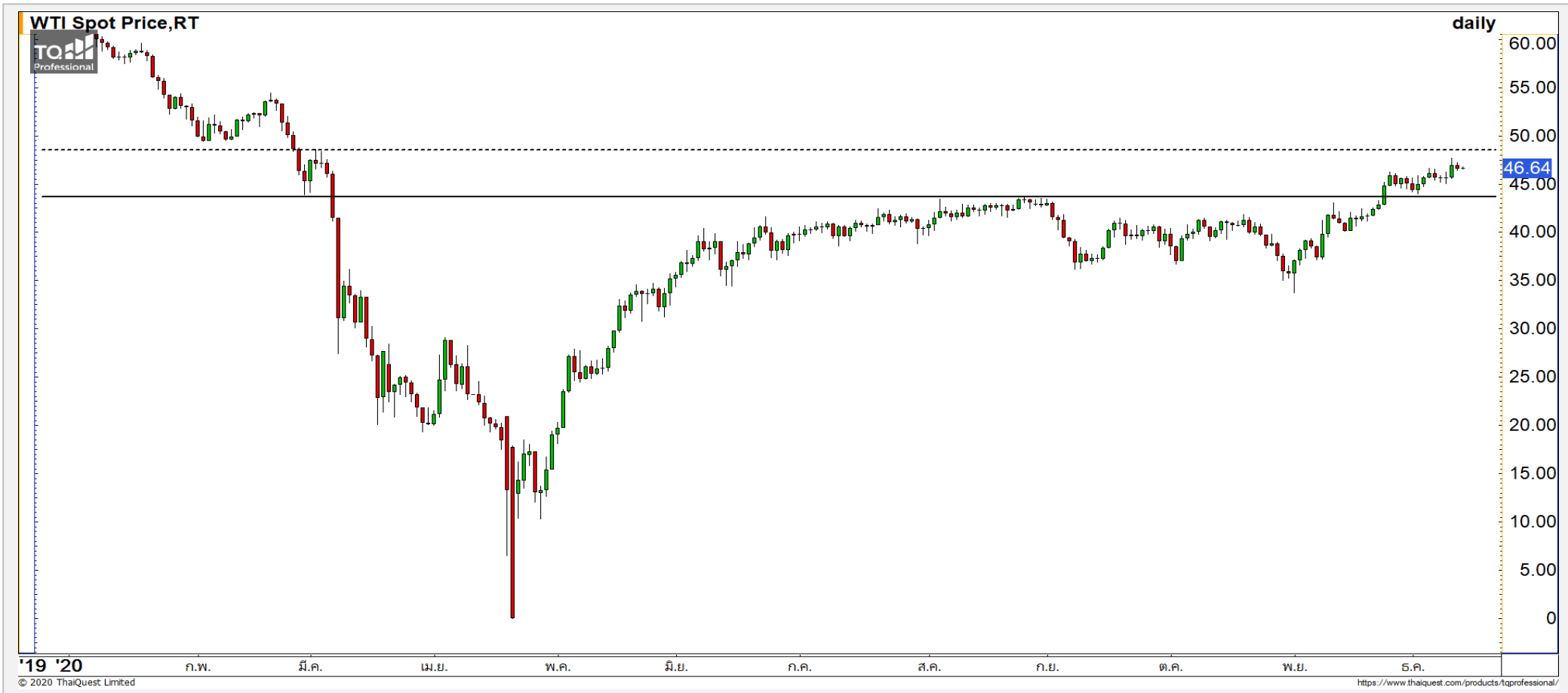
**ตารางราคา**  
\* ตารางราคาใช้เปรียบเทียบในการซื้อขายช่วง market open เท่านั้น ไม่รวมช่วง market call

<b>Name</b>	CRC24C2101A	<b>Implied Volatility</b>	70.00%
<b>Underlying</b>	CRC	<b>Delta</b>	38.30%
<b>Type</b>	Call	<b>Listing Date</b>	02-Sep-2020
<b>Strike</b>	38.640	<b>Last Trading Date</b>	29-Jan-2021
<b>Conversion Ratio</b>	9.75000	<b>Expire Date(Maturity Date)</b>	03-Feb-2021
<b>Moneyness</b>	-10.07% OTM	<b>outstanding (13-Dec-2020)</b>	1,800,600

Underlying Bid*	DW Bid Price(THB) *				
	14-Dec-2020	15-Dec-2020	16-Dec-2020	17-Dec-2020	18-Dec-2020
35.75	0.25	0.24	0.24	0.24	0.23
35.50	0.24	0.23	0.23	0.23	0.22
35.25	0.23	0.22	0.22	0.22	0.21
35.00	0.22	0.21	0.21	0.21	0.20
34.75	0.21	0.20	0.20	0.20	0.19
34.50	0.20	0.19	0.19	0.19	0.18
34.25	0.19	0.18	0.18	0.18	0.17
34.00	0.18	0.18	0.17	0.17	0.16
33.75	0.17	0.17	0.16	0.16	0.16



Crude Oil (WTI)



แนวรับ

45.50

43.50

แนวต้าน

47.50

48.50

ราคาน้ำมันดิบ WTI พุ่งตัวขึ้นมาขึ้นเหนือแนวต้านแรกที่ 46.50 ดอลลาร์ หลังจากที่สปีดอัพที่ผ่านมาสามารถประคองตัวเหนือระดับ 45 ดอลลาร์ได้ วางแนวต้านหลักที่ 48.50 ดอลลาร์

# Gold Futures

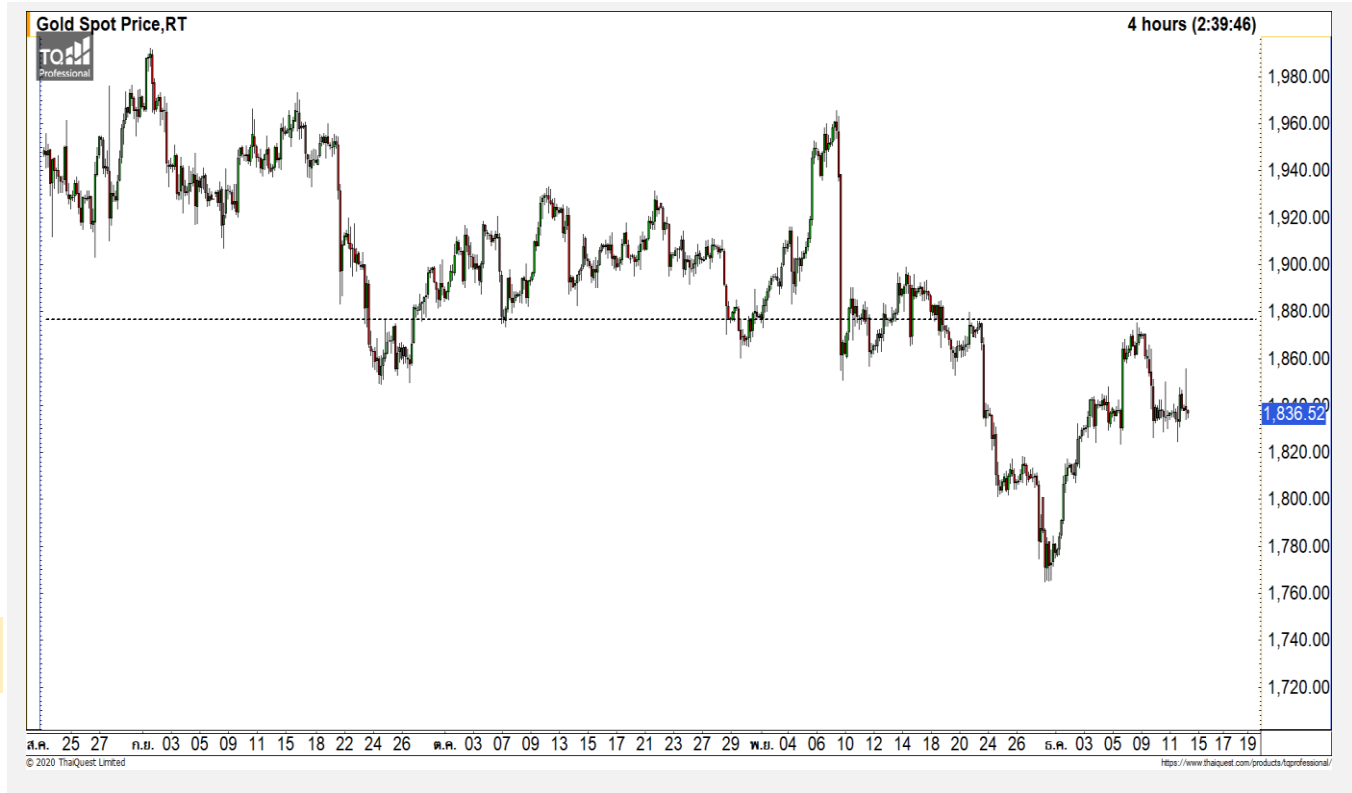
## พักตัวลงหลังหลุดแนวรับ 1860 ดอลลาร์

ภาพทางเทคนิคราย 240 นาที หลังจากที่เราราคาทองคำหลุดแนวรับแรกที่ 1860 ดอลลาร์ ทิศทางในระยะสั้นเริ่มกลับมาเป็นลบอีกครั้ง โดยมีแนวรับหลักที่ 1830 ดอลลาร์ หากราคาทองคำหลุดระดับดังกล่าวลงมา จะเสี่ยงต่อการเข้าสู่รอบของการพักตัว

## คำแนะนำระยะสั้น GOZ20

- พอร์ตว่างและ Wait and See

วันที่ 11 ธ.ค. 2020  
กองทุน SPDR ขายทองคำ 3.79 ตัน  
ไว้ที่ระดับ 1,175.99 ตัน



	แนวรับ		แนวต้าน		
	1830	1815	1850	1860	
<b>Contracts</b>	<b>Long</b>	<b>Short</b>	<b>Net</b>	<b>YTD</b>	
<b>Institution</b>	3877	3713	164	956	
<b>Foreign</b>	11715	11180	535	34350	
<b>Local</b>	8345	9044	-699	-35306	



## Market Summary & Theoretical Price

### SET50 Index Futures

Series	Settle	Change	Vol Contracts	Vol Change	OI	OI Change	Days to Delivery	Theoretical			Div. Yield	Fund Rate	Basis	Premium Discount
								Theoretical	Lower	Upper				
S50K20	891.8	0.0	71	0	0	0	-125	791.71	794.44	777.39	0.02%	1.75%	95.33	100.05
S50M20	875.3	0.0	50159	0	0	0	-93	793.65	795.68	783.00	0.38%	1.75%	78.92	81.70
S50N20	856.3	0.0	77	0	0	0	-62	795.47	796.82	788.37	1.04%	1.75%	59.87	60.83
S50U20	794.8	0.0	39907	0	0	0	-1	796.44	796.46	796.32	2.03%	1.75%	-1.67	-1.68
S50Z20	793.9	0.0	165665	0	373073	0	90	793.82	791.85	804.13	3.08%	1.75%	-2.53	0.08
S50H21	789.4	0.0	7086	0	13165	0	181	790.55	786.60	811.28	3.24%	1.75%	-7.03	-1.15

### S50K20

Series	Settle	Change	Vol Contracts	Vol Change	OI	OI Change	Days to Delivery	Theoretical			Premium / Discount	Risk Free Rate
								Theoretical	Lower	Upper		
GFM20	25968.8398	0	211	0	542	0	-93	28369	28442	27988	-2400.30	1.75%
GFQ20	28980.6504	0	183	0	490	0	-33	28451	28477	28316	529.53	1.75%
GFV20	28360	0	76	0	303	0	29	28536	28513	28655	-175.82	1.75%

### Gold Online Futures

Series	Settle	Change	Vol Contracts	Vol Change	OI	OI Change	Days to Delivery	Theoretical
GOM20	1768.80	0.00	7623	0	3082	0	-93	1886.64

### USD Futures

Series	Settle	OI Change	Days to Delivery	Theoretical	Basis
USDK20	31.87	0.00	-125	31.32	0.23
USDM20	30.93	0.00	-93	31.40	-0.71
USDN20	31.38	0.00	-62	31.48	-0.25
USDU20	31.70	0.00	-1	31.63	0.06

**DISCLAIMER:** รายงานฉบับนี้จัดทำโดยบริษัทหลักทรัพย์ ฟินันเซีย ไซรัส จำกัด (มหาชน) "บริษัท" ข้อมูลที่ปรากฏในรายงานฉบับนี้ถูกจัดทำขึ้นบนพื้นฐานของแหล่งข้อมูลที่เชื่อถือว่าหรือควรเชื่อว่าจะมีความน่าเชื่อถือ และสิ่งที่ปรากฏตามบริษัทไม่รับรองความถูกต้อง ความถูกต้อง อย่างครบถ้วนของข้อมูลดังกล่าว ข้อมูลและความคิดเห็นที่ปรากฏอยู่ในรายงานฉบับนี้อาจมีการเปลี่ยนแปลง แก้ไข หรือเพิ่มเติมได้ตลอดเวลาโดยไม่ต้องแจ้งให้ทราบล่วงหน้า บริษัทไม่มีความประสงค์ที่จะชักจูงหรือชักชวนให้ผู้ลงทุน ลงทุนซื้อหรือขายหลักทรัพย์ตามที่ปรากฏในรายงานฉบับนี้ รวมทั้งบริษัทไม่ได้รับประกันผลตอบแทนหรือราคาของหลักทรัพย์ตามข้อมูลที่ปรากฏแต่อย่างใด บริษัทจึงไม่รับผิดชอบต่อความเสียหายใดๆ ที่เกิดขึ้นจากการนำข้อมูลหรือความเห็นในรายงานฉบับนี้ไปใช้ไม่ว่ากรณีใดก็ตาม ผู้ลงทุนควรศึกษาข้อมูลและใช้ดุลยพินิจอย่างรอบคอบในการตัดสินใจลงทุน

บริษัทขอสงวนลิขสิทธิ์ในข้อมูลและความคิดเห็นที่ปรากฏอยู่ในรายงานฉบับนี้ ห้ามมิให้ผู้ใดนำข้อมูลและความคิดเห็นในรายงานฉบับนี้ไปใช้ประโยชน์ คัดลอก ตัดแปลง ทำซ้ำ นำออกแสดงหรือเผยแพร่ต่อสาธารณชนไม่ว่าทั้งหมดหรือบางส่วน โดยไม่ได้รับอนุญาตเป็นลายลักษณ์อักษรจากบริษัทล่วงหน้า การลงทุนในหลักทรัพย์มีความเสี่ยง ผู้ลงทุนควรศึกษาข้อมูลและพิจารณาอย่างรอบคอบก่อนการตัดสินใจลงทุน

บริษัทหลักทรัพย์ ฟินันเซีย ไซรัส จำกัด (มหาชน) อาจเป็นผู้ดูแลสภาพคล่อง (Market Maker) และผู้ออกใบสำคัญแสดงสิทธิอนุพันธ์ (Derivative Warrants) บนหลักทรัพย์ AAV, ADVANC, AEONTS, AMATA, ANAN, AOT, AP, BANPU, BBL, BCH, BCP, BCPG, BDMS, BEAUTY, BEC, BEM, BGRIM, BH, BJC, BLAND, BPP, BTS, CBG, CENTEL, CHG, CK, CKP, COM7, CPALL, CPF, CPN, DELTA, DTAC, EA, EGCO, EPG, ERW, ESSO, GFPT, GLOBAL, GPSC, GULF, GUNKUL, HANA, HMPRO, INTUCH, IRPC, IVL, JAS, JMT, KBANK, KCE, KKP, KTB, KTC, LH, MAJOR, MBK, MEGA, MINT, MTC, ORI, OSP, PLANB, PRM, PSH, PSL, PTG, PTT, PTTEP, PTTGC, QH, RATCH, ROBINS, RS, SAWAD, SCB, SCC, SGP, SIRI, SPALI, SPRC, STA, STEC, SUPER, TASCOS, TCAP, THAI, THANI, TISCO, TKN, TMB, TOA, TOP, TPIPP, TRUE, TTW, TU, TVO, WHA และ SET50 Future โดยบริษัทฯ อาจจัดทำบทวิเคราะห์ของหลักทรัพย์อ้างอิงดังกล่าว ดังนั้น นักลงทุนควรศึกษารายละเอียดในหนังสือชี้ชวนของใบสำคัญแสดงสิทธิอนุพันธ์ดังกล่าวก่อนตัดสินใจลงทุน

หมายเหตุ: ประธานกรรมการของบริษัทหลักทรัพย์ ฟินันเซีย ไซรัส จำกัด (มหาชน) ดำรงตำแหน่งเป็นกรรมการของบริษัท ทรู คอร์ปอเรชั่น จำกัด (มหาชน)

Remark : FSS's Chairman is a TRUE's director.