



SET INDEX

ฟื้นตัวขึ้นต่อหลังยืนเหนือแนว ต้าน 1430 จุด

วานนี้ดัชนีปิดที่ระดับ 1438.32 จุด
(+20.37)

ภาพทางเทคนิควานนี้หลังจากที่
ดัชนีแกว่งตัวในกรอบ 1415-1430 จุด
แล้วสามารถฟื้นตัวขึ้นยืนเหนือแนวต้าน
ของกรอบดังกล่าวขึ้นมาได้ ทำให้ดัชนีเข้า
สูกรอบของการฟื้นตัวต่อเนื่อง โดยมีแนว
ต้านแรกที่ 1440 จุด และแนวต้านหลักที่
1455 จุด โดยหากดัชนีฟื้นตัวผ่านระดับนี้
ไปได้จะเป็นเปิด Upside ในภาพหลักขึ้น
ทดสอบแนวต้านถัดไปที่ 1500 จุด



Technical Review

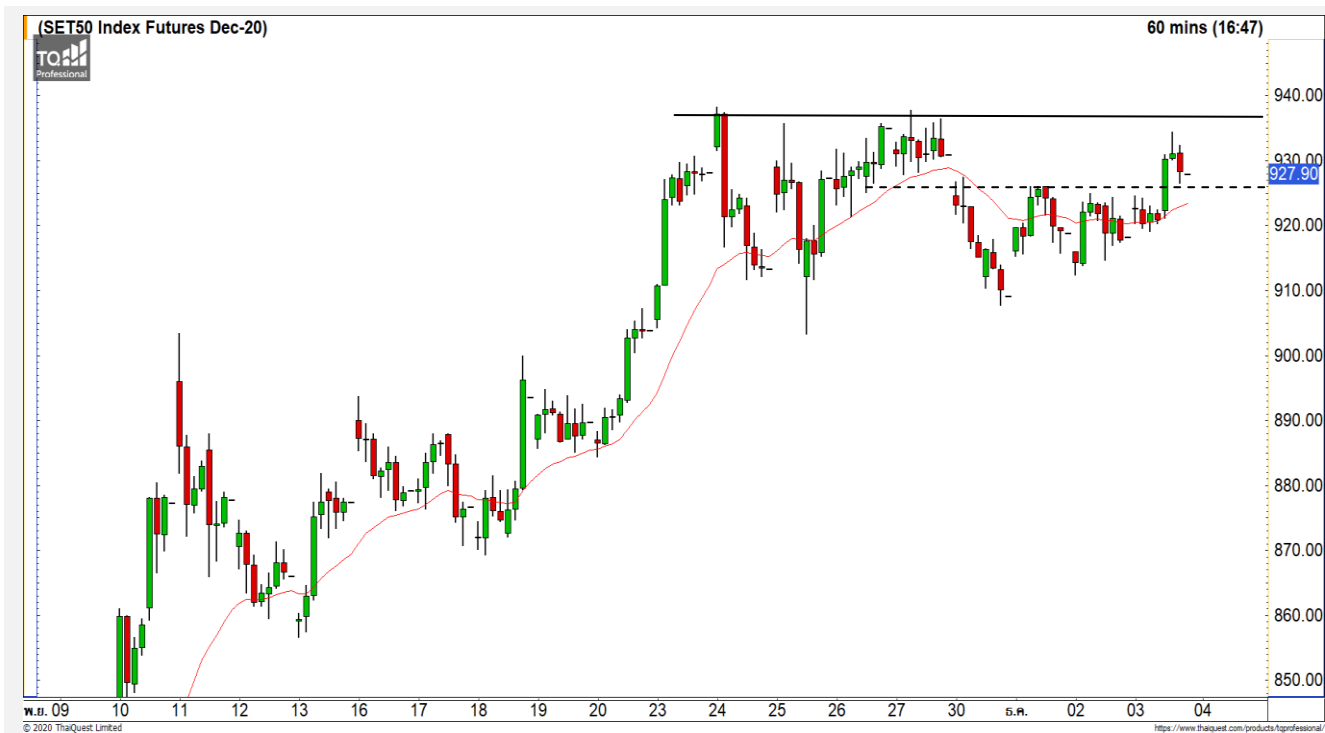
- S50Z20 : ฟื้นตัวต่อหลังยืนเหนือแนวต้าน 925 จุดได้
- Momentum Trading : HUMAN, TKN
- Swing Trading : SSP, ORI
- DW : KBANK (Call)

แนวรับ	1430	1420
แนวต้าน	1440	1455

ทีมนักวิเคราะห์ จิตรา อมรธรรม
เลขที่ทะเบียน : 014530
02-646-9877

ณัฐวุฒิ ศิริแสงชัยกุล
เลขที่ทะเบียน : 057116

SET50 Index Futures



ฟื้นตัวหลังยืนเหนือแนวต้าน 925 จุดได้

3 ธ.ค. 63 นักลงทุนต่างชาติ Short สุทธิ 13,188 สัญญา
 ค่า Basis ของ S50Z20 อยู่ที่ระดับ -3.2 จุด
 ภาพทางเทคนิคราย 60 นาที วานนี้ฟื้นตัวขึ้นยืนเหนือแนวต้านของกรอบเลือกทิศทางที่ 925 จุดขึ้นมา
 ด้รอบการฟื้นตัวต่อระยะสั้นเข้าอีกครั้ง โดยมีแนวต้านรอทดสอบที่ 932 จุดเป็นระดับแรก และระดับหลักที่ 938 จุด
 ในกรณีที่ดัชนีที่ดัชนีติดระดับนี้จะเสี่ยงต่อการย่อตัวสะสมกำลังรอบย่ออีกครั้ง

	แนวรับ		แนวต้าน		
	925	918	932	938	
Contracts	Long	Short	Net	YTD	
Institution	43492	51882	-8390	-27725	
Foreign	78745	91933	-13188	80661	
Local	115286	93708	+21578	-52936	

กลยุทธ์ S50Z20

- พอร์ต Short ต้นทุนที่ 923 จุด ตัดขาดทุนที่ 928 จุดไปแล้ว
- พอร์ตวางแนว Wait and See

KBANK



	Level 1	Level 2
Support	114.50	110
Resistance	119	124

KBANK : ราคาฟื้นตัวขึ้นทะลุแนวต้าน 114.50 บาท ขึ้นสร้างจุดสูงสุดใหม่ของรอบ คาดราคาฟื้นตัวขึ้นทดสอบแนวต้านหลักที่ 119 บาท

BAM



	Level 1	Level 2
Support	22	21.30
Resistance	23	23.60

BAM : ราคาฟื้นตัวขึ้นผ่านแนวต้านแรกที่ 22 บาท ดึงรอบการฟื้นตัวระยะสั้น กลับเข้ามาอีกครั้ง วางแนวต้านรอทดสอบถัดไปที่ 23 บาท

Momentum Trading

HUMAN

Support	9.10
Resistance	9.45/9.70
Stop loss	8.70

คำแนะนำระยะสั้น (BUY)

ราคาปรับตัวขึ้นทะลุกรอบการพักตัวที่ 9.10 บาท ดึงภาพหลักกลับมาเป็นบวกอีกครั้ง คาดราคาเข้าสู่รอบการปรับตัวต่อเนื่อง แนวต้านถัดไปมาที่ 9.45 บาท



TKN

Support	11.70
Resistance	12.50/13
Stop loss	11.30

คำแนะนำระยะสั้น (BUY)

ราคาปรับตัวขึ้นทะลุแนวต้านแรกที่ 11.70 บาท ดึง Momentum เชิงบวกระยะสั้นกลับมาอีกครั้ง คาดราคาเข้าสู่รอบของการปรับตัว





Support	10.70
Resistance	11.30/11.60
Stop loss	10.40

คำแนะนำระยะสั้น (BUY)

ราคาย่อตัวลงมาที่แนวรับหลักที่ 10.70 บาท ซึ่งเป็นบริเวณ High ของรอบที่แล้ว คาดราคาย่อตัวสะสมกำลัง ประเมินราคามีโอกาสเกิด Technical Rebound

SSP



Support	7.80
Resistance	8.10/8.30
Stop loss	7.50

คำแนะนำระยะสั้น (BUY)

ราคาประคองตัวเหนือแนวรับ 7.80 บาท ราคายังอยู่ในรอบของการฟื้นตัว มองเป็นโอกาสจับจังหวะเข้าเล่นรอบที่ดี

ORI



KBANK : KBAN24C2103A



แนวรับ		แนวต้าน	
114.50	110	119	124

ราคาพื้นตัวขึ้นทะลุแนวต้าน 114.50 บาท ขึ้นสร้างจุดสูงสุดใหม่
ของรอบ คาดราคาพื้นตัวขึ้นทดสอบแนวต้านหลักที่ 119 บาท

ตัดขาดทุนกรณีหลุด 109 บาท



สอบถามข้อมูลเพิ่มเติม
โทรศัพท์ 02-658-9915
Email: dw@fnsyrus.com
Line: @dw24

ตารางราคา

* ตารางราคาใช้เปรียบเทียบในการซื้อขายช่วง
market open เท่านั้น ไม่รวมช่วง market call

Underlying Bid*	DW Bid Price(THB) *				
	04-Dec-2020	08-Dec-2020	09-Dec-2020	14-Dec-2020	15-Dec-2020
117.50	3.16	3.14	3.14	3.12	3.12
117.00	3.12	3.10	3.10	3.08	3.08
116.50	3.06	3.06	3.06	3.04	3.04
116.00	3.02	3.02	3.02	3.00	3.00
115.50	2.98	2.98	2.98	2.96	2.96
115.00	2.94	2.94	2.94	2.92	2.92
114.50	2.90	2.90	2.90	2.88	2.88
114.00	2.86	2.86	2.86	2.84	2.84
113.50	2.82	2.82	2.82	2.80	2.80

*

Name	KBAN24C2103A	Implied Volatility	52.00%
Underlying	KBANK	Delta	87.72%
Type	Call	Listing Date	20-Oct-2020
Strike	85.880	Last Trading Date	31-Mar-2021
Conversion Ratio	10.79000	Expire Date(Maturity Date)	05-Apr-2021
Moneyess	34.49% ITM	outstanding (02-Dec-2020)	925,700

Market Summary & Theoretical Price

SET50 Index Futures

Series	Settle	Change	Vol Contracts	Vol Change	OI	OI Change	Days to Delivery	Theoretical			Div. Yield	Fund Rate	Basis	Premium Discount
								Theoretical	Lower	Upper				
S50K20	891.8	0.0	71	0	0	0	-125	791.71	794.44	777.39	0.02%	1.75%	95.33	100.05
S50M20	875.3	0.0	50159	0	0	0	-93	793.65	795.68	783.00	0.38%	1.75%	78.92	81.70
S50N20	856.3	0.0	77	0	0	0	-62	795.47	796.82	788.37	1.04%	1.75%	59.87	60.83
S50U20	794.8	0.0	39907	0	0	0	-1	796.44	796.46	796.32	2.03%	1.75%	-1.67	-1.68
S50Z20	793.9	0.0	165665	0	373073	0	90	793.82	791.85	804.13	3.08%	1.75%	-2.53	0.08
S50H21	789.4	0.0	7086	0	13165	0	181	790.55	786.60	811.28	3.24%	1.75%	-7.03	-1.15

S50K20

Series	Settle	Change	Vol Contracts	Vol Change	OI	OI Change	Days to Delivery	Theoretical			Premium / Discount	Risk Free Rate
								Theoretical	Lower	Upper		
GFM20	25968.8398	0	211	0	542	0	-93	28369	28442	27988	-2400.30	1.75%
GFQ20	28980.6504	0	183	0	490	0	-33	28451	28477	28316	529.53	1.75%
GFV20	28360	0	76	0	303	0	29	28536	28513	28655	-175.82	1.75%

Gold Online Futures

Series	Settle	Change	Vol Contracts	Vol Change	OI	OI Change	Days to Delivery	Theoretical
GOM20	1768.80	0.00	7623	0	3082	0	-93	1886.64

USD Futures

Series	Settle	OI Change	Days to Delivery	Theoretical	Basis
USDK20	31.87	0.00	-125	31.32	0.23
USDM20	30.93	0.00	-93	31.40	-0.71
USDN20	31.38	0.00	-62	31.48	-0.25
USDU20	31.70	0.00	-1	31.63	0.06

DISCLAIMER: รายงานฉบับนี้จัดทำโดยบริษัทหลักทรัพย์ ฟินันเซีย ไซรัส จำกัด (มหาชน) "บริษัท" ข้อมูลที่ปรากฏในรายงานฉบับนี้ถูกจัดทำขึ้นบนพื้นฐานของแหล่งข้อมูลที่เราเชื่อหรือควรเชื่อว่าจะมีความน่าเชื่อถือ และ5ความถูกต้อง อย่างไรก็ตามบริษัทไม่รับรองความถูกต้องครบถ้วนของข้อมูลดังกล่าว ข้อมูลและความเห็นที่ปรากฏอยู่ในรายงานฉบับนี้อาจมีการเปลี่ยนแปลง แก้ไข หรือเพิ่มเติมได้ตลอดเวลาโดยไม่ต้องแจ้งให้ทราบล่วงหน้า บริษัทไม่มีความประสงค์ที่จะชักจูงหรือชี้ชวนให้ผู้ลงทุน ลงทุนซื้อหรือขายหลักทรัพย์ตามที่ปรากฏในรายงานฉบับนี้ รวมทั้งบริษัทไม่รับประกันผลตอบแทนหรือราคาของหลักทรัพย์ตามข้อมูลที่ปรากฏแต่อย่างใด บริษัทจึงไม่รับผิดชอบต่อความเสียหายใดๆ ที่เกิดขึ้นจากการนำข้อมูลหรือความเห็นในรายงานฉบับนี้ไปใช้ไม่ว่ากรณีใดก็ตาม ผู้ลงทุนควรศึกษาข้อมูลและใช้ดุลยพินิจอย่างรอบคอบในการตัดสินใจลงทุน

บริษัทขอสงวนลิขสิทธิ์ในข้อมูลและความเห็นที่ปรากฏอยู่ในรายงานฉบับนี้ ห้ามมิให้ผู้ใดนำข้อมูลและความเห็นในรายงานฉบับนี้ไปใช้ประโยชน์ คัดลอก ตัดแปลง ทำซ้ำ นำออกแสดงหรือเผยแพร่ต่อสาธารณชนไม่ว่าทั้งหมดหรือบางส่วน โดยไม่ได้รับอนุญาตเป็นลายลักษณ์อักษรจากบริษัทล่วงหน้า การลงทุนในหลักทรัพย์มีความเสี่ยง ผู้ลงทุนควรศึกษาข้อมูลและพิจารณาอย่างรอบคอบก่อนการตัดสินใจลงทุน

บริษัทหลักทรัพย์ ฟินันเซีย ไซรัส จำกัด (มหาชน) อาจเป็นผู้ดูแลสภาพคล่อง (Market Maker) และผู้ออกใบสำคัญแสดงสิทธิอนุพันธ์ (Derivative Warrants) บนหลักทรัพย์ AAV, ADVANC, AEONTS, AMATA, ANAN, AOT, AP, BANPU, BBL, BCH, BCP, BCPG, BDMS, BEAUTY, BEC, BEM, BGRIM, BH, BJC, BLAND, BPP, BTS, CBG, CENTEL, CHG, CK, CKP, COM7, CPALL, CPF, CPN, DELTA, DTAC, EA, EGCO, EPG, ERW, ESSO, GFPT, GLOBAL, GPSC, GULF, GUNKUL, HANA, HMPRO, INTUCH, IRPC, IVL, JAS, JMT, KBANK, KCE, KKP, KTB, KTC, LH, MAJOR, MBK, MEGA, MINT, MTC, ORI, OSP, PLANB, PRM, PSH, PSL, PTG, PTT, PTTEP, PTTGC, QH, RATCH, ROBINS, RS, SAWAD, SCB, SCC, SGP, SIRI, SPALI, SPRC, STA, STEC, SUPER, TASCOS, TCAP, THAI, THANI, TISCO, TKN, TMB, TOA, TOP, TPIPP, TRUE, TTW, TU, TVO, WHA และ SET50 Future โดยบริษัทฯ อาจจัดทำบทวิเคราะห์ของหลักทรัพย์อ้างอิงดังกล่าว ดังนั้น นักลงทุนควรศึกษารายละเอียดในหนังสือชี้ชวนของใบสำคัญแสดงสิทธิอนุพันธ์ดังกล่าวก่อนตัดสินใจลงทุน

หมายเหตุ: ประธานกรรมการของบริษัทหลักทรัพย์ ฟินันเซีย ไซรัส จำกัด (มหาชน) ดำรงตำแหน่งเป็นกรรมการของบริษัท ทู คอร์ปอเรชั่น จำกัด (มหาชน)

Remark : FSS's Chairman is a TRUE's director.