



## SET INDEX

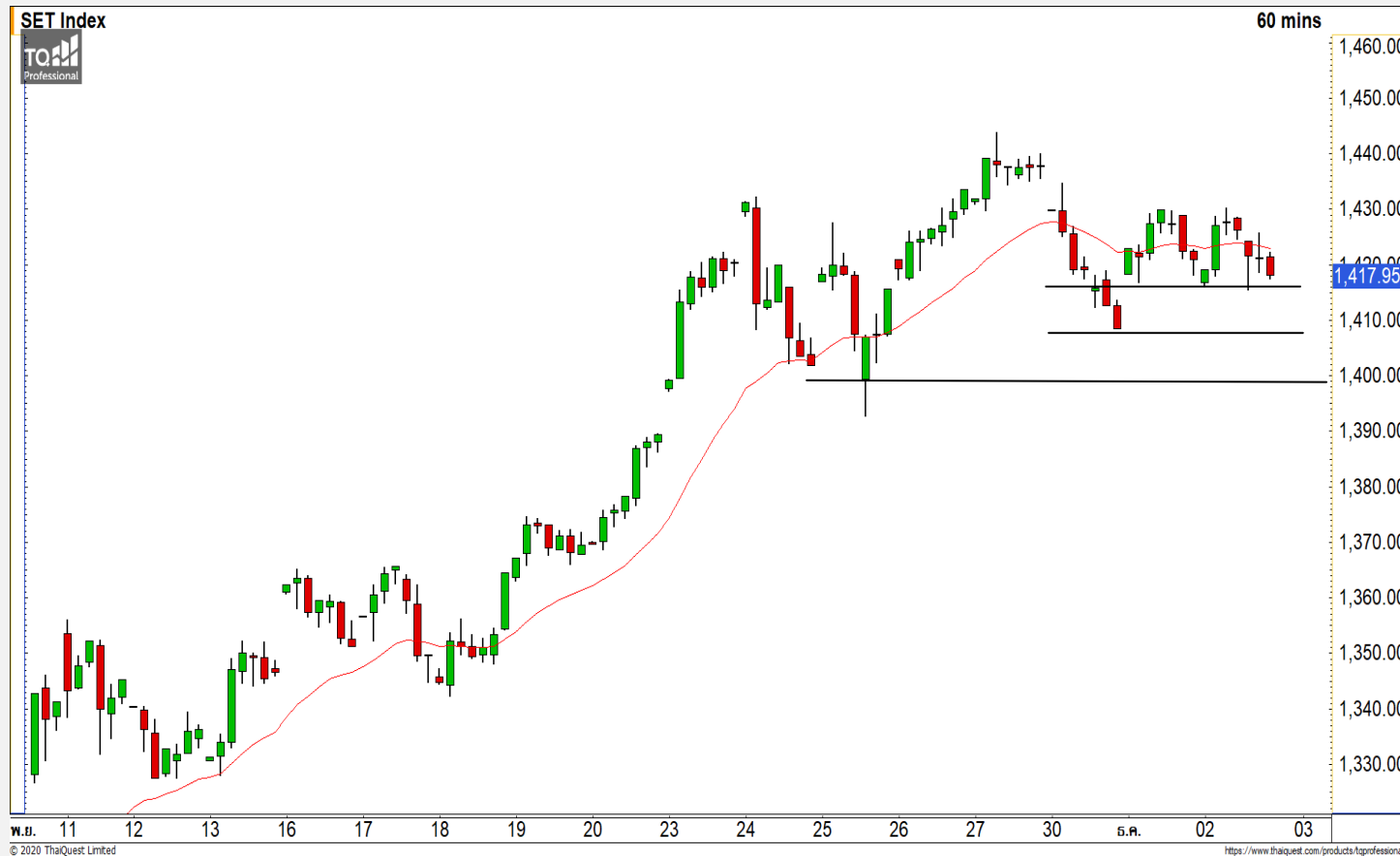
## วันนี้จับตาดูแนวรับ 1415 จุด

วานนี้ดัชนีปิดที่ระดับ 1417.95 จุด  
(-2.92)

ภาพทางเทคนิคคราย 60 นาที วานนี้  
ดัชนีแกว่งตัวในกรอบ 1418-1430 จุด  
ตามที่ได้ประเมินไว้ เริ่มเห็นการฟื้นตัวของ  
ดัชนีที่ชะลอตัวลง ฉะนั้นวันนี้ดัชนีไม่ควรย่อ  
ตัวลงมาต่ำกว่าแนวรับแรกที่ 1415 จุด  
เนื่องจากจะทำให้รอบสั้นกลับมาพักตัวอีก  
ครั้งโดยมีแนวรับถัดมาที่ 1408 จุด และแนว  
รับหลักที่ 1400 จุด

โดยภาพหลักยังไม่เสี่ยงพักตัว  
ต่อเนื่องหากดัชนีไม่ต่ำกว่าระดับ 1390 จุด

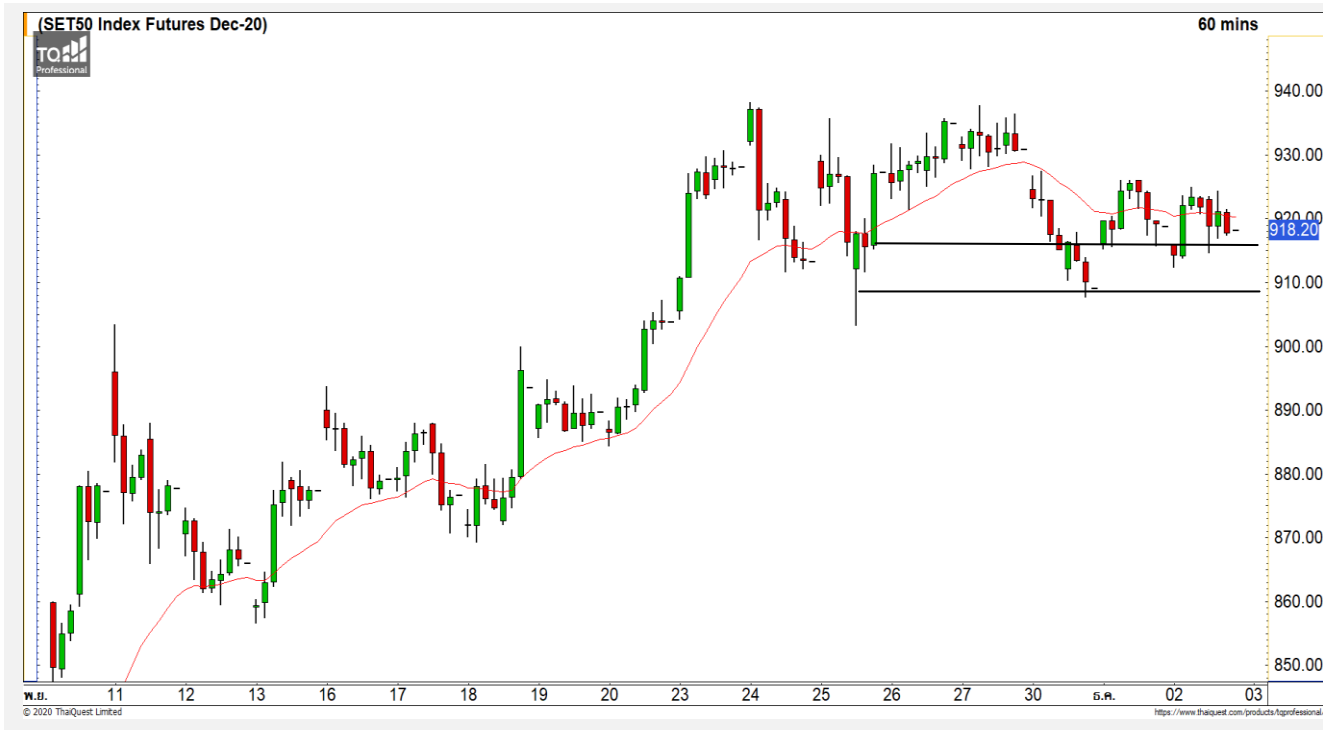
แนวรับ	1415	1408
แนวต้าน	1425	1430



## Technical Review

- S50Z20 : ยังคงแกว่งตัวในกรอบเดิมที่ 915-925 จุด
- Momentum Trading : TISCO, JWD
- Swing Trading : M, GULF
- DW : BDMS (Call)

# SET50 Index Futures



## ยังคงแกว่งตัวในกรอบเดิมที่ 915-925 จุด

2 ๓.ค. 63 นักลงทุนต่างชาติ Long สุทธิ  
10,106 สัญญา  
ค่า Basis ของ S50Z20 อยู่ที่ระดับ +0.71 จุด  
ภาพทางเทคนิคราย 60 นาที วานนี้ดัชนีแกว่งตัว  
ในกรอบ 915-925 จุด โดยการฟื้นตัวของดัชนีนั้นมีแรง  
ส่งที่อ่อนลง สังเกตการฟื้นตัวมีจุดสูงสุดที่ต่ำลงมา  
ประเมินวันนี้ดัชนียังคงแกว่งตัวในกรอบดังกล่าว แต่ให้  
ระวังการหลุดแนวรับ 915 จุดลงมา เนื่องจากดิ่งรอบสั้น  
กลับมาพักตัวต่อเนื่อง

### แนวรับ

915

907

### แนวต้าน

925

932

Contracts	Long	Short	Net	YTD
<b>Institution</b>	48264	44768	3496	-19335
<b>Foreign</b>	103173	93067	10106	93849
<b>Local</b>	139619	153221	-13602	-74514

## กลยุทธ์ S50Z20

- พอร์ตวางแนว Short ที่ 923 จุดวางเป้าหมายทำกำไรที่ 915 จุด ตัดขาดทุนกรณีทะลุ 928 จุด

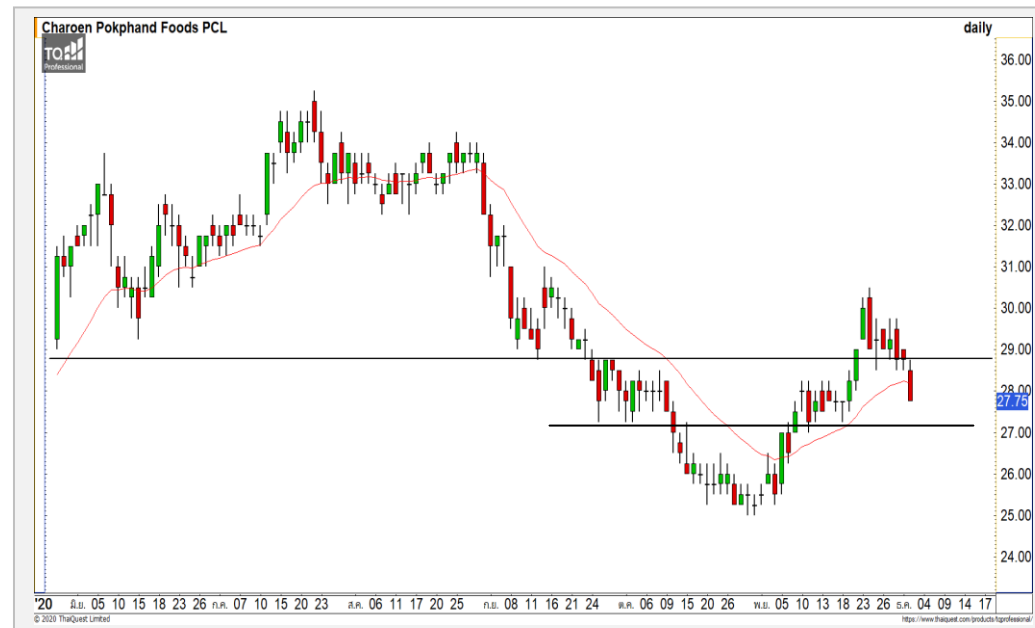
## ADVANC



	Level 1	Level 2
<b>Support</b>	178.50	175.50
<b>Resistance</b>	183	187

**ADVANC** : ราคากำลังฟื้นตัวขึ้นทดสอบแนวต้านหลัก 183 บาท หากสามารถยืนเหนือระดับดังกล่าวได้ จะทำให้ภาพหลักกลับเป็นบวกอีกครั้ง

## CPF



	Level 1	Level 2
<b>Support</b>	27	25
<b>Resistance</b>	28.50	30

**CPF** : ราคาย่อตัวหลุดแนวรับ 28.50 บาทลง มองราคามีโอกาสย่อต่อลงมาที่แนวรับถัดมาที่ 27 บาท

# Momentum Trading

TISCO

**Support** | 81  
**Resistance** | 82.75/84  
**Stop loss** | 79.75

## คำแนะนำระยะสั้น (BUY)

ราคาปรับตัวขึ้นสร้างจุดสูงสุดใหม่ของรอบได้ต่อเนื่อง ถือเป็นหนึ่งในหุ้นที่แข็งแกร่งในตลาดในช่วงนี้ มองราคากำลังปรับตัวต่อเนื่องขึ้นทดสอบแนวต้านหลัก 84 บาท



JWD

**Support** | 8.65  
**Resistance** | 9.15/9.40  
**Stop loss** | 8.40

## คำแนะนำระยะสั้น (BUY)

ราคาปรับตัวขึ้นยืนเหนือแนวต้านหลักที่ 8.65 จุด เป็นการดึงทิศทางในรอบหลักให้กลับมาเป็นขาขึ้นอีกครั้ง วางแนวต้านถัดไปที่ 9.15 บาท



# Swing Trading



<b>Support</b>	55
<b>Resistance</b>	57.50
<b>Stop loss</b>	53

## คำแนะนำระยะสั้น (BUY)

ราคาย่อตัวลงมาที่แนวรับที่ 55 บาท ซึ่งเป็นบริเวณจุดสูงสุดของรอบก่อนหน้านี้ และเส้นค่าเฉลี่ย 20 วัน คาดราคากำลังเข้าสู่รอบ Technical Rebound

M



<b>Support</b>	35
<b>Resistance</b>	37
<b>Stop loss</b>	34

## คำแนะนำระยะสั้น (BUY)

ราคาย่อตัวลงมาที่บริเวณเส้นค่าเฉลี่ย 20 วัน แล้วยังไม่หลุด ทำให้ทิศทางยังเป็นขาขึ้น คาดราคามีโอกาสฟื้นตัวกลับที่บริเวณดังกล่าว

GULF

## BDMS : BDMS24C2101A



แนวรับ		แนวต้าน	
21.50	21.20	22	22.80

หลังจากที่ราคาพักตัวลงมาต่อเนื่อง ล่าสุดเริ่มการพักตัวที่ชะลอตัวที่บริเวณเส้นค่าเฉลี่ย 20 วัน คาดราคามีโอกาสเข้าสู่รอบ Technical Rebound

**ตัดขาดทุนกรณีหลุด 21 บาท**



สอบถามข้อมูลเพิ่มเติม  
โทรศัพท์ 02-658-9915  
Email: dw@fnsyrus.com  
Line: @dw24

### ตารางราคา

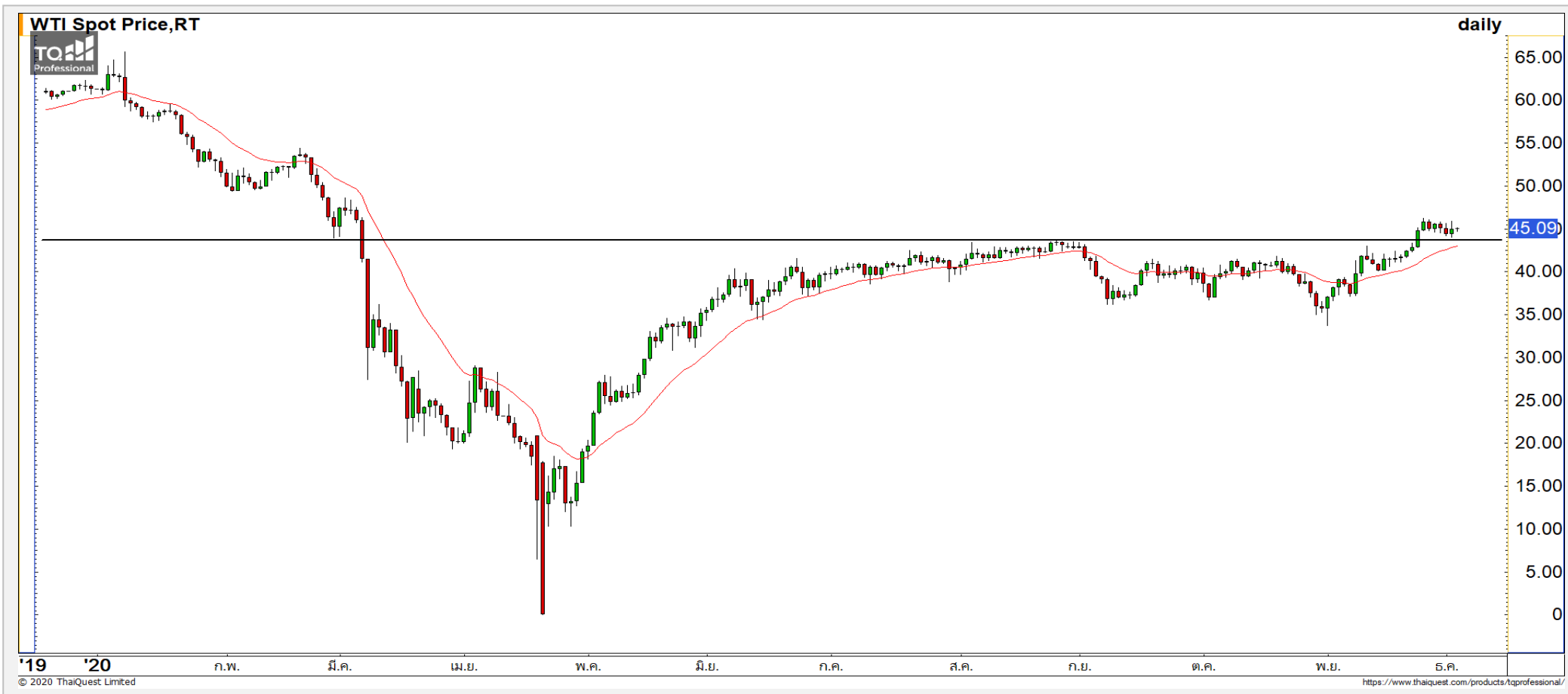
\* ตารางราคาใช้เปรียบเทียบในการซื้อขายช่วง market open เท่านั้น ไม่รวมช่วง market call

Underlying Bid*	DW Bid Price(THB) *				
	03-Dec-2020	04-Dec-2020	08-Dec-2020	09-Dec-2020	14-Dec-2020
22.00	0.37	0.37	0.36	0.35	0.33
21.90	0.36	0.36	0.35	0.34	0.32
21.80	0.35	0.35	0.34	0.33	0.31
21.70	0.34	0.34	0.33	0.32	0.30
21.60	0.33	0.33	0.32	0.31	0.29
21.50	0.32	0.32	0.31	0.30	0.28
21.40	0.31	0.31	0.30	0.29	0.27
21.30	0.30	0.30	0.29	0.28	0.27
21.20	0.29	0.29	0.28	0.27	0.26

\*

<b>Name</b>	BDMS24C2101A	<b>Implied Volatility</b>	55.00%
<b>Underlying</b>	BDMS	<b>Delta</b>	51.25%
<b>Type</b>	Call	<b>Listing Date</b>	21-Aug-2020
<b>Strike</b>	22.000	<b>Last Trading Date</b>	29-Jan-2021
<b>Conversion Ratio</b>	5.15000	<b>Expire Date(Maturity Date)</b>	03-Feb-2021
<b>Moneyess</b>	-1.82% OTM	<b>outstanding (02-Dec-2020)</b>	186,700

Crude Oil (WTI)



<b>แนวรับ</b>	<b>แนวต้าน</b>
43.50	46
42.50	47.50

ราคาน้ำมันดิบ WTI พุ่งตัวกลับขึ้นมาหลังจากลงมาใกล้แนวรับหลักที่ 43.50 ดอลลาร์ ประเมินราคาน้ำมันมีแนวต้านรอทดสอบถัดไปที่ 46 ดอลลาร์

# Gold Futures

## มองการฟื้นตัวของราคาทองคำเริ่มชะลอตัวที่ 1830 ดอลลาร์

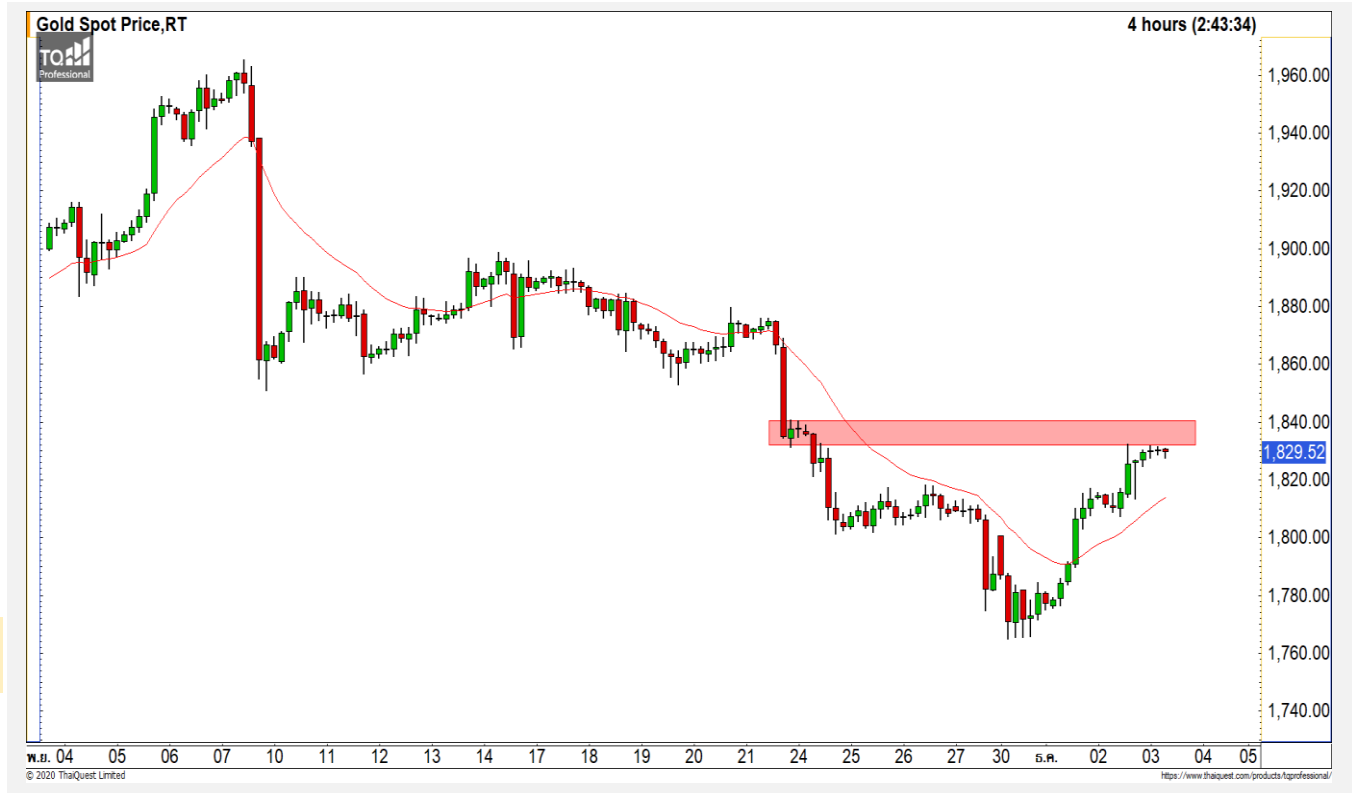
ราคาทองคำได้รับแรงหนุนต่อเนื่องจากการอ่อนค่าของเงินสกุลดอลลาร์

ภาพทางเทคนิคคราย 240 นาที หลังจากที่ราคาทองคำฟื้นตัวกลับมาขึ้นเหนือแนวระดับ 1800 ดอลลาร์ และเข้าสู่รอบของการฟื้นตัวต่อเนื่องขึ้นมาที่แนวต้าน 1830 ดอลลาร์ เริ่มเห็นการชะลอตัวลง มองราคาทองคำในระยะสั้นนี้มีโอกาสย่อตัวกลับ โดยมีแนวรับแรกที่ 1818 ดอลลาร์

### คำแนะนำระยะสั้น GOZ20

- พอร์ต Short ต้นทุนที่ 1830 ดอลลาร์ ถือรอทำกำไรที่ 1818 ดอลลาร์ ตัดขาดทุนกรณีทะลุ 1840 ดอลลาร์

วันที่ 2 ธ.ค. 2020  
กองทุน SPDR คงการถือทองคำ  
ไว้ที่ระดับ 1,191.28 ตัน



	แนวรับ		แนวต้าน		
	1818	1800	1830	1840	
<b>Contracts</b>		<b>Long</b>	<b>Short</b>	<b>Net</b>	<b>YTD</b>
<b>Institution</b>		4752	4456	296	1498
<b>Foreign</b>		19579	19292	287	29441
<b>Local</b>		4752	4456	-583	-30939



## Market Summary & Theoretical Price

### SET50 Index Futures

Series	Settle	Change	Vol Contracts	Vol Change	OI	OI Change	Days to Delivery	Theoretical			Div. Yield	Fund Rate	Basis	Premium Discount
								Theoretical	Lower	Upper				
S50K20	891.8	0.0	71	0	0	0	-125	791.71	794.44	777.39	0.02%	1.75%	95.33	100.05
S50M20	875.3	0.0	50159	0	0	0	-93	793.65	795.68	783.00	0.38%	1.75%	78.92	81.70
S50N20	856.3	0.0	77	0	0	0	-62	795.47	796.82	788.37	1.04%	1.75%	59.87	60.83
S50U20	794.8	0.0	39907	0	0	0	-1	796.44	796.46	796.32	2.03%	1.75%	-1.67	-1.68
S50Z20	793.9	0.0	165665	0	373073	0	90	793.82	791.85	804.13	3.08%	1.75%	-2.53	0.08
S50H21	789.4	0.0	7086	0	13165	0	181	790.55	786.60	811.28	3.24%	1.75%	-7.03	-1.15

### S50K20

Series	Settle	Change	Vol Contracts	Vol Change	OI	OI Change	Days to Delivery	Theoretical			Premium / Discount	Risk Free Rate
								Theoretical	Lower	Upper		
GFM20	25968.8398	0	211	0	542	0	-93	28369	28442	27988	-2400.30	1.75%
GFQ20	28980.6504	0	183	0	490	0	-33	28451	28477	28316	529.53	1.75%
GFV20	28360	0	76	0	303	0	29	28536	28513	28655	-175.82	1.75%

### Gold Online Futures

Series	Settle	Change	Vol Contracts	Vol Change	OI	OI Change	Days to Delivery	Theoretical
GOM20	1768.80	0.00	7623	0	3082	0	-93	1886.64

### USD Futures

Series	Settle	OI Change	Days to Delivery	Theoretical	Basis
USDK20	31.87	0.00	-125	31.32	0.23
USDM20	30.93	0.00	-93	31.40	-0.71
USDN20	31.38	0.00	-62	31.48	-0.25
USDU20	31.70	0.00	-1	31.63	0.06

**DISCLAIMER:** รายงานฉบับนี้จัดทำโดยบริษัทหลักทรัพย์ ฟินันเซีย ไซรัส จำกัด (มหาชน) "บริษัท" ข้อมูลที่ปรากฏในรายงานฉบับนี้ถูกจัดทำขึ้นบนพื้นฐานของแหล่งข้อมูลที่เชื่อว่าหรือควรเชื่อว่ามีคุณภาพเชื่อถือ และ5ความถูกต้อง อย่างไรก็ตามบริษัทไม่รับรองความถูกต้องครบถ้วนของข้อมูลดังกล่าว ข้อมูลและความเห็นที่ปรากฏอยู่ในรายงานฉบับนี้อาจมีการเปลี่ยนแปลง แก้ไข หรือเพิ่มเติมได้ตลอดเวลาโดยไม่ต้องแจ้งให้ทราบล่วงหน้า บริษัทไม่มีความประสงค์ที่จะชักจูงหรือชี้ชวนให้ผู้ลงทุน ลงทุนซื้อหรือขายหลักทรัพย์ตามที่ปรากฏในรายงานฉบับนี้ รวมทั้งบริษัทไม่ได้รับประกันผลตอบแทนหรือราคาของหลักทรัพย์ตามข้อมูลที่ปรากฏแต่อย่างใด บริษัทจึงไม่รับผิดชอบความเสียหายใดๆ ที่เกิดขึ้นจากการนำข้อมูลหรือความเห็นในรายงานฉบับนี้ไปใช้ไม่ว่ากรณีใดก็ตาม ผู้ลงทุนควรศึกษาข้อมูลและใช้ดุลยพินิจอย่างรอบคอบในการตัดสินใจลงทุน

บริษัทขอสงวนลิขสิทธิ์ในข้อมูลและความเห็นที่ปรากฏอยู่ในรายงานฉบับนี้ ห้ามมิให้ผู้ใดนำข้อมูลและความเห็นในรายงานฉบับนี้ไปใช้ประโยชน์ คัดลอก ตัดแปลง ทำซ้ำ นำออกแสดงหรือเผยแพร่ต่อสาธารณชนไม่ว่าทั้งหมดหรือบางส่วน โดยไม่ได้รับอนุญาตเป็นลายลักษณ์อักษรจากบริษัทล่วงหน้า การลงทุนในหลักทรัพย์มีความเสี่ยง ผู้ลงทุนควรศึกษาข้อมูลและพิจารณาอย่างรอบคอบก่อนการตัดสินใจลงทุน

บริษัทหลักทรัพย์ ฟินันเซีย ไซรัส จำกัด (มหาชน) อาจเป็นผู้ดูแลสภาพคล่อง (Market Maker) และผู้ออกใบสำคัญแสดงสิทธิอนุพันธ์ (Derivative Warrants) บนหลักทรัพย์ AAV, ADVANC, AEONTS, AMATA, ANAN, AOT, AP, BANPU, BBL, BCH, BCP, BCPG, BDMS, BEAUTY, BEC, BEM, BGRIM, BH, BJC, BLAND, BPP, BTS, CBG, CENTEL, CHG, CK, CKP, COM7, CPALL, CPF, CPN, DELTA, DTAC, EA, EGCO, EPG, ERW, ESSO, GFPT, GLOBAL, GPSC, GULF, GUNKUL, HANA, HMPRO, INTUCH, IRPC, IVL, JAS, JMT, KBANK, KCE, KKP, KTB, KTC, LH, MAJOR, MBK, MEGA, MINT, MTC, ORI, OSP, PLANB, PRM, PSH, PSL, PTG, PTT, PTTEP, PTTGC, QH, RATCH, ROBINS, RS, SAWAD, SCB, SCC, SGP, SIRI, SPALI, SPRC, STA, STEC, SUPER, TASCOS, TCAP, THAI, THANI, TISCO, TKN, TMB, TOA, TOP, TPIPP, TRUE, TTW, TU, TVO, WHA และ SET50 Future โดยบริษัทฯ อาจจัดทำบทวิเคราะห์ของหลักทรัพย์อ้างอิงดังกล่าว ดังนั้น นักลงทุนควรศึกษารายละเอียดในหนังสือชี้ชวนของใบสำคัญแสดงสิทธิอนุพันธ์ดังกล่าวก่อนตัดสินใจลงทุน

หมายเหตุ: ประธานกรรมการของบริษัทหลักทรัพย์ ฟินันเซีย ไซรัส จำกัด (มหาชน) ดำรงตำแหน่งเป็นกรรมการของบริษัท ทรู คอร์ปอเรชั่น จำกัด (มหาชน)

Remark : FSS's Chairman is a TRUE's director.