



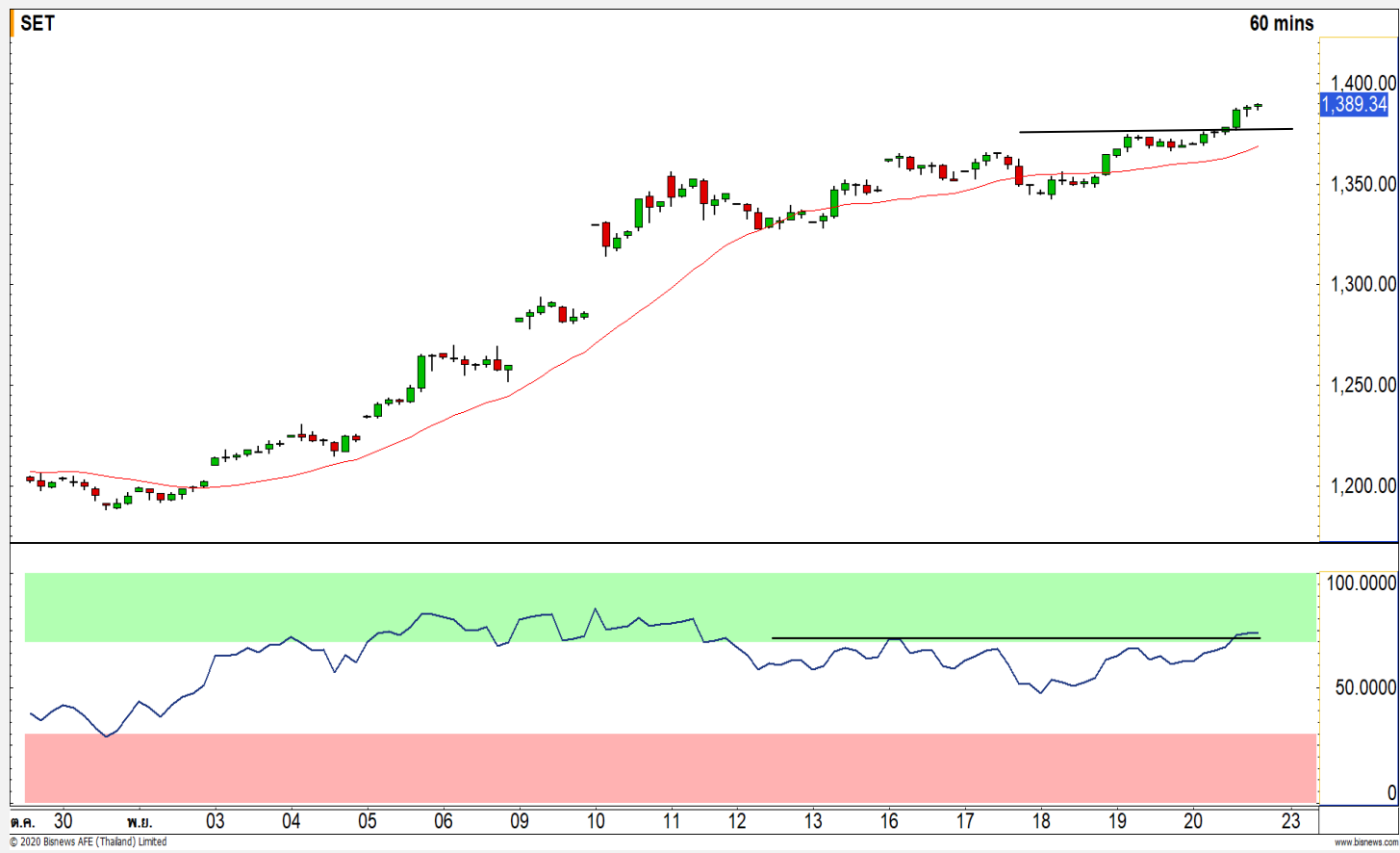
## SET INDEX

**ดัชนีมีโอกาสฟื้นตัวต่อหลังขึ้น  
1380 จุดได้**

วานนี้ดัชนีปิดที่ระดับ 1389.34  
จุด (+19.92)

ภาพทางเทคนิคราย 60 นาที วัน  
ศุกร์ที่ผ่านมาดัชนีฟื้นตัวขึ้นทะลุแนวต้าน  
หลักที่ 1380 จุด ขึ้นมาจ่อที่แนวต้านถัด  
มาที่ 1390 จุด ประเมินรอบสั้นนี้ดัชนีมี  
โอกาสทะลุผ่านขึ้นทดสอบแนวต้านระดับ  
จิตวิทยาที่ 1400 จุด เนื่องจาก Bearish  
Divergence ใน RSI ถูกทำลาย แสดงถึง  
Momentum ในรอบสั้นที่กลับมา  
แข็งแกร่งอีกครั้ง

แนวรับ	1380	1375
แนวต้าน	1400	1410


**Technical Review**

- S50Z20 : รอบสั้นฟื้นตัวต่อหลังขึ้น 900 จุดได้
- Momentum Trading : WHA,ACE
- Swing Trading : AP,BGRIM
- DW : BGRIM (Call)

# SET50 Index Futures



## รอบสั้นฟื้นตัวต่อหลังยืน 900 จุดได้

20 พ.ย. 63 นักลงทุนต่างชาติ Short สุทธิ 11,734 สัญญา  
 ค่า Basis ของ S50Z20 อยู่ที่ระดับ -0.57 จุด  
 ภาพทางเทคนิคสัปดาห์ที่ผ่านมาดัชนีฟื้นตัวขึ้น ทะลุแนวต้านหลักที่ 900 จุด ดึงรอบการฟื้นตัวต่อเนื่อง ระยะสั้นกลับมาอีกครั้ง โดยรอบการฟื้นตัวต่อมีแนวต้านรอทดสอบบริเวณ GAP ที่ 915 จุด มองการย่อตัวระหว่างวันเป็นจังหวะเข้าสะสมสถานะ Long ที่ดี โดยวางแนวรับแรกที่ 900 จุด

### แนวรับ

900

885

### แนวต้าน

908

915

Contracts	Long	Short	Net	YTD
<b>Institution</b>	49013	54465	-5452	-25497
<b>Foreign</b>	82835	94569	-11734	95520
<b>Local</b>	123498	106312	17186	-70023

### กลยุทธ์ S50Z20

- พอร์ต Short ต้นทุนที่ 900 จุด ถือรอทำกำไรที่ 885 จุด ตัดขาดทุนกรณีทะลุ 908 จุด

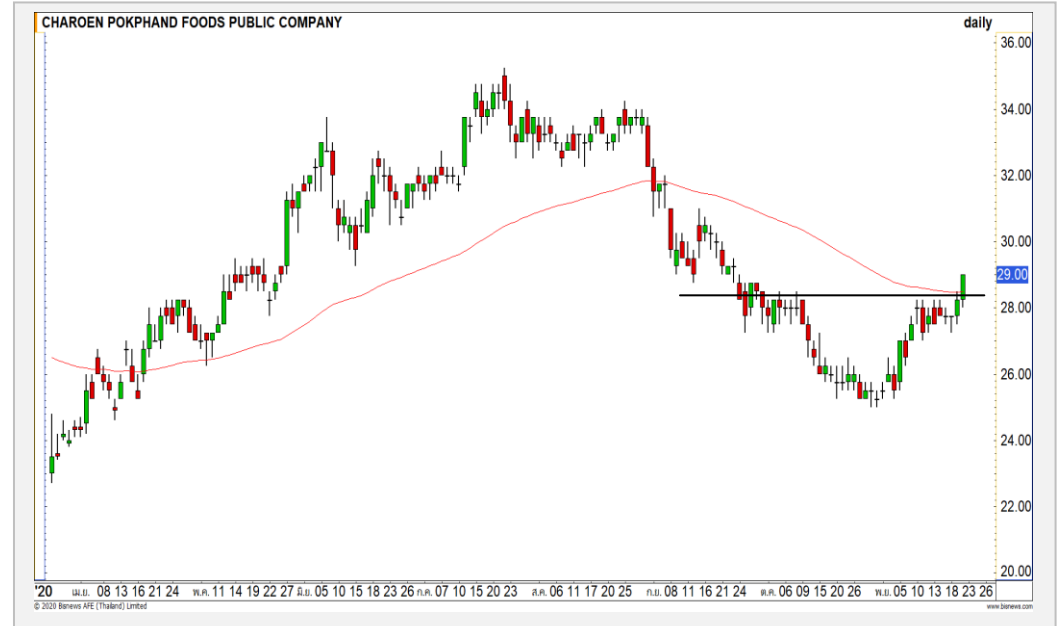
BANPU



	Level 1	Level 2
<b>Support</b>	8	7.70
<b>Resistance</b>	8.75	9.20

**BANPU** : ราคาปรับตัวขึ้นทำระดับปิดเป็นจุดสูงสุดใหม่ของรอบปีได้ และทะลุผ่านแนวต้านหลักมรา 8 บาท วางแนวต้านถัดไปที่ 8.75 บาท

CPF



	Level 1	Level 2
<b>Support</b>	28.50	27.50
<b>Resistance</b>	30	31

**CPF** : ราคาปรับตัวขึ้นทะลุแนวต้านหลักที่ 28.50 บาทขึ้นมา ภาพหลักเริ่มกลับมาเป็นบวกรีกครั้ง วางแนวต้านรอตสอบที่ 30 บาท

# Momentum Trading

WHA

**Support** | 2.86  
**Resistance** | 3/3.10  
**Stop loss** | 2.80

## คำแนะนำระยะสั้น (BUY)

ราคาปรับตัวขึ้นทะลุแนวต้านแรกของรอบที่ 2.86 บาท ขึ้นมาเริ่มดิ่งทิศทางเชิงบวกกลับเข้ามาอีกครั้ง คาดราคาเข้าสู่รอบการปรับตัวต่อเนื่องอีกครั้ง



ACE

**Support** | 3.10  
**Resistance** | 3.30  
**Stop loss** | 3

## คำแนะนำระยะสั้น (BUY)

ราคาปรับตัวขึ้นทะลุผ่านแนวต้านที่ 3.10 บาท ดิ่งภาพกลับมาเป็นเชิงบวกอีกครั้ง วางแนวต้านถัดไปที่ 3.30 บาท



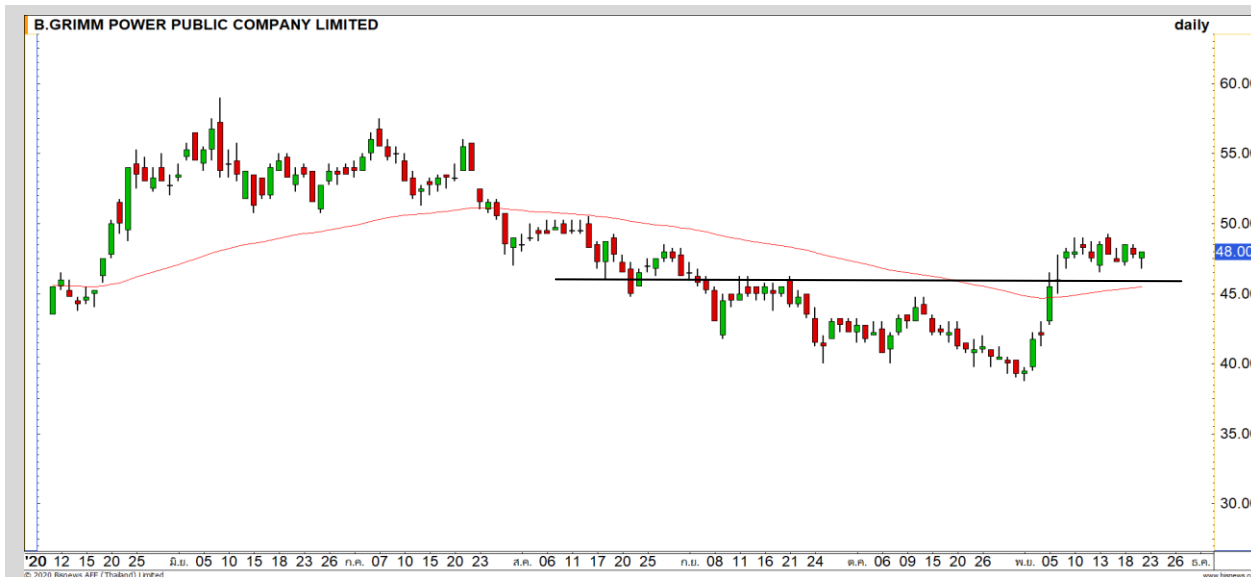


<b>Support</b>	6.60
<b>Resistance</b>	6.95/7.30
<b>Stop loss</b>	6.40

### คำแนะนำระยะสั้น (BUY)

หลังจากที่ราคาปรับตัวขึ้นยืนเหนือแนวต้านหลักที่ 6.60 บาท ทิศทางหลักกลับมาเป็นบวกอีกครั้ง ล่าสุดราคากำลังสะสมกำลังลงมาที่ระดับดังกล่าวอีกครั้ง มองเป็นโอกาสเข้าสะสมอีกครั้ง

AP



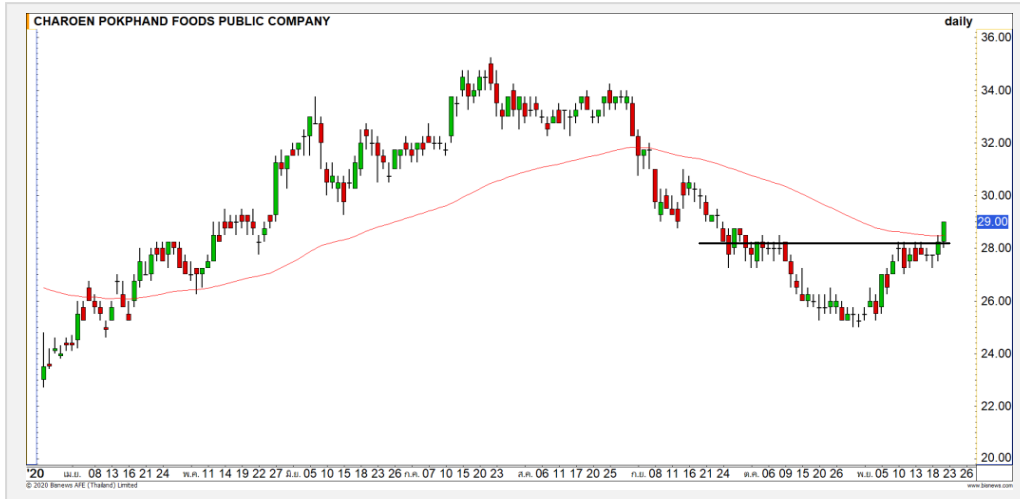
<b>Support</b>	47
<b>Resistance</b>	49.50/50.50
<b>Stop loss</b>	45.25

### คำแนะนำระยะสั้น (BUY)

หลังจากที่ราคาทะลุผ่านแนวต้าน 47 บาทขึ้นมา ล่าสุดราคากำลังย่อตัวสะสมกำลังลงมาที่ระดับดังกล่าว สามารถใช้เป็นจังหวะเข้าเล่นรอบได้

BGRIM

BGRIM : BGR24C2101A



แนวรับ		แนวต้าน	
47	46	49.50	50.50

หลังจากที่ราคาทะลุผ่านแนวต้าน 47 บาทขึ้นมา ล่าสุดราคากำลังย่อตัวสะสมกำลังลงมาที่ระดับดังกล่าว สามารถใช้เป็นจังหวะเข้าเล่นรอบได้

**ตัดขาดทุนกรณีหลุด 45.25 บาท**



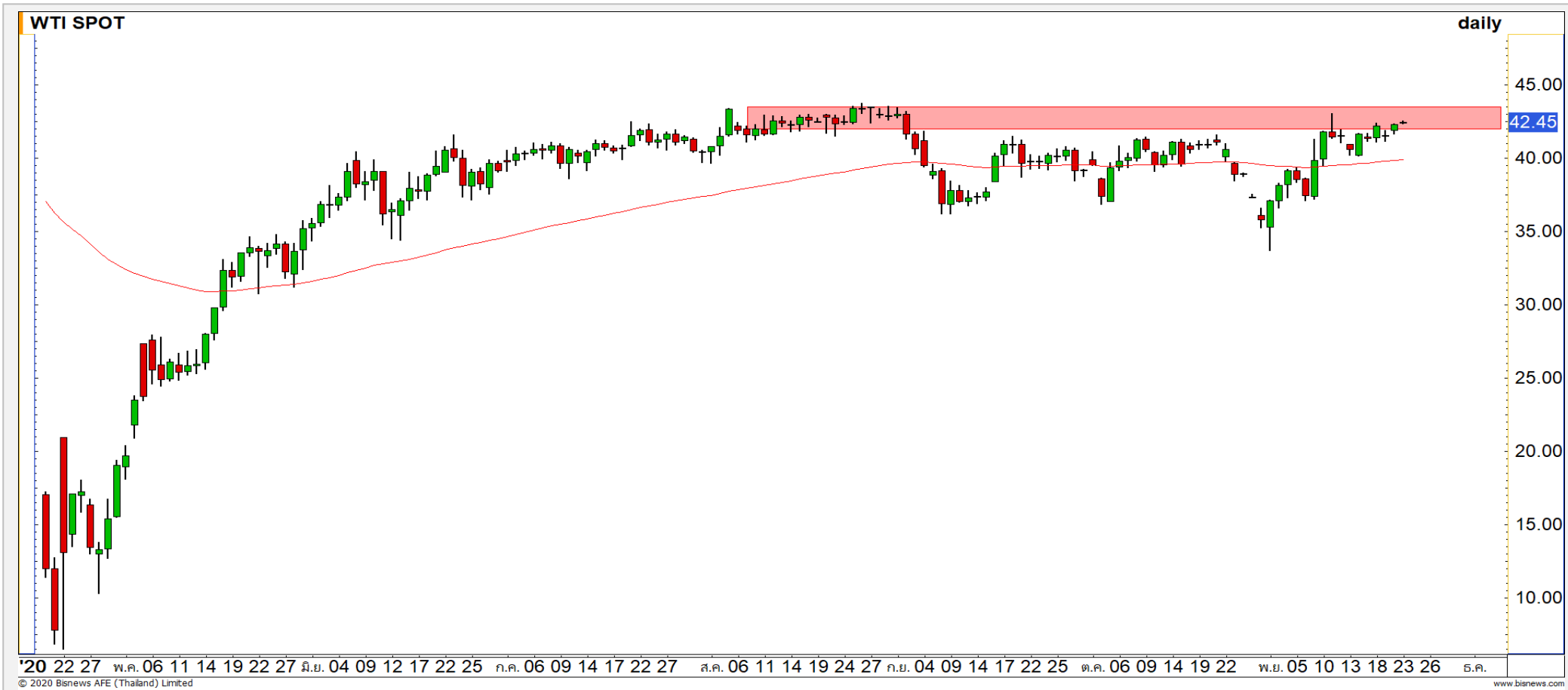
สอบถามข้อมูลเพิ่มเติม  
โทรศัพท์ 02-658-9915  
Email: dw@fnsyrus.com  
Line: @dw24

**ตารางราคา**  
\* ตารางราคาใช้เปรียบเทียบในการซื้อขายช่วง market open เท่านั้น ไม่รวมช่วง market call

<b>Name</b>	BGR24C2101A	<b>Implied Volatility</b>	65.00%
<b>Underlying</b>	BGRIM	<b>Delta</b>	49.22%
<b>Type</b>	Call	<b>Listing Date</b>	09-Oct-2020
<b>Strike</b>	50.000	<b>Last Trading Date</b>	29-Jan-2021
<b>Conversion Ratio</b>	9.95000	<b>Expire Date(Maturity Date)</b>	03-Feb-2021
<b>Moneyness</b>	-4.50% OTM	<b>outstanding (22-Nov-2020)</b>	508,700

Underlying Bid*	DW Bid Price(THB) *				
	23-Nov-2020	24-Nov-2020	25-Nov-2020	26-Nov-2020	27-Nov-2020
48.75	0.49	0.49	0.48	0.48	0.48
48.50	0.48	0.48	0.47	0.47	0.46
48.25	0.47	0.46	0.46	0.45	0.45
48.00	0.45	0.45	0.45	0.44	0.44
47.75	0.44	0.44	0.43	0.43	0.43
47.50	0.43	0.43	0.42	0.42	0.41
47.25	0.42	0.41	0.41	0.41	0.40
47.00	0.41	0.40	0.40	0.39	0.39
46.75	0.39	0.39	0.39	0.38	0.38

Crude Oil (WTI)



แนวรับ

41

แนวต้าน

40

43.50

45

ราคาน้ำมันดิบ WTI กำลังปรับตัวขึ้นทดสอบแนวต้านหลักที่ 43.50 ดอลลาร์ เบื้องต้นคาดการณ์น้ำมันยังมีโอกาสติดที่ระดับดังกล่าว ในกรณีที่ทะลุผ่านไปได้ จะเป็นการเปิด Upside ในภาพหลัก

# Gold Futures

## รอบย่อฟื้นตัวขึ้นทดสอบแนวต้าน

1880 ดอลลาร์

ภาพทางเทคนิคราย 240 นาที ราคาทองคำภาพหลักยังคงแกว่งตัวออกด้านข้างในกรอบ 1850-1890 ดอลลาร์

แต่รอบย่อหลังจากที่ราคาทองคำลงแตะแนวรับ 1850 ดอลลาร์ และฟื้นตัวกลับขึ้นมา โดยมีแนวต้านที่ 1880 ดอลลาร์ เป็นระดับแรก

## คำแนะนำระยะสั้น GOZ20

- พอร์ต Long ต้นทุนที่ 1860 ดอลลาร์ ปิดทำกำไรที่ 1870 ดอลลาร์ไปแล้ว
- พอร์ตว่างและ Wait and See

วันที่ 20 พ.ย. 2020  
กองทุน SPDR ซื้อทองคำ 2.92 ตัน  
ขึ้นมาที่ระดับ 1,220.17 ตัน



	แนวรับ		แนวต้าน		
	1860	1850	1880	1890	
<b>Contracts</b>		<b>Long</b>	<b>Short</b>	<b>Net</b>	<b>YTD</b>
<b>Institution</b>		4659	2194	2465	1930
<b>Foreign</b>		11796	10804	992	18043
<b>Local</b>		10166	13623	-3457	-19973



## Market Summary & Theoretical Price

### SET50 Index Futures

Series	Settle	Change	Vol Contracts	Vol Change	OI	OI Change	Days to Delivery	Theoretical			Div. Yield	Fund Rate	Basis	Premium Discount
								Theoretical	Lower	Upper				
S50K20	891.8	0.0	71	0	0	0	-125	791.71	794.44	777.39	0.02%	1.75%	95.33	100.05
S50M20	875.3	0.0	50159	0	0	0	-93	793.65	795.68	783.00	0.38%	1.75%	78.92	81.70
S50N20	856.3	0.0	77	0	0	0	-62	795.47	796.82	788.37	1.04%	1.75%	59.87	60.83
S50U20	794.8	0.0	39907	0	0	0	-1	796.44	796.46	796.32	2.03%	1.75%	-1.67	-1.68
S50Z20	793.9	0.0	165665	0	373073	0	90	793.82	791.85	804.13	3.08%	1.75%	-2.53	0.08
S50H21	789.4	0.0	7086	0	13165	0	181	790.55	786.60	811.28	3.24%	1.75%	-7.03	-1.15

### S50K20

Series	Settle	Change	Vol Contracts	Vol Change	OI	OI Change	Days to Delivery	Theoretical			Premium / Discount	Risk Free Rate
								Theoretical	Lower	Upper		
GFM20	25968.8398	0	211	0	542	0	-93	28369	28442	27988	-2400.30	1.75%
GFQ20	28980.6504	0	183	0	490	0	-33	28451	28477	28316	529.53	1.75%
GFV20	28360	0	76	0	303	0	29	28536	28513	28655	-175.82	1.75%

### Gold Online Futures

Series	Settle	Change	Vol Contracts	Vol Change	OI	OI Change	Days to Delivery	Theoretical
GOM20	1768.80	0.00	7623	0	3082	0	-93	1886.64

### USD Futures

Series	Settle	OI Change	Days to Delivery	Theoretical	Basis
USDK20	31.87	0.00	-125	31.32	0.23
USDM20	30.93	0.00	-93	31.40	-0.71
USDN20	31.38	0.00	-62	31.48	-0.25
USDU20	31.70	0.00	-1	31.63	0.06

**DISCLAIMER:** รายงานฉบับนี้จัดทำโดยบริษัทหลักทรัพย์ ฟินันเซีย ไซรัส จำกัด (มหาชน) "บริษัท" ข้อมูลที่ปรากฏในรายงานฉบับนี้ถูกจัดทำขึ้นบนพื้นฐานของแหล่งข้อมูลที่เราเชื่อหรือควรเชื่อว่าจะมีความน่าเชื่อถือ และ5ความถูกต้อง อย่างไรก็ตามบริษัทไม่รับรองความถูกต้องครบถ้วนของข้อมูลดังกล่าว ข้อมูลและความเห็นที่ปรากฏอยู่ในรายงานฉบับนี้อาจมีการเปลี่ยนแปลง แก้ไข หรือเพิ่มเติมได้ตลอดเวลาโดยไม่ต้องแจ้งให้ทราบล่วงหน้า บริษัทไม่มีความประสงค์ที่จะชักจูงหรือชักชวนให้ผู้ลงทุน ลงทุนซื้อหรือขายหลักทรัพย์ตามที่ปรากฏในรายงานฉบับนี้ รวมทั้งบริษัทไม่ได้รับประกันผลตอบแทนหรือราคาของหลักทรัพย์ตามข้อมูลที่ปรากฏแต่อย่างใด บริษัทจึงไม่รับผิดชอบต่อความเสียหายใดๆ ที่เกิดขึ้นจากการนำข้อมูลหรือความเห็นในรายงานฉบับนี้ไปใช้ไม่ว่ากรณีใดก็ตาม ผู้ลงทุนควรศึกษาข้อมูลและใช้ดุลยพินิจอย่างรอบคอบในการตัดสินใจลงทุน

บริษัทขอสงวนลิขสิทธิ์ในข้อมูลและความเห็นที่ปรากฏอยู่ในรายงานฉบับนี้ ห้ามมิให้ผู้ใดนำข้อมูลและความเห็นในรายงานฉบับนี้ไปใช้ประโยชน์ คัดลอก ดัดแปลง ทำซ้ำ นำออกแสดงหรือเผยแพร่ต่อสาธารณชนไม่ว่าทั้งหมดหรือบางส่วน โดยไม่ได้รับอนุญาตเป็นลายลักษณ์อักษรจากบริษัทล่วงหน้า การลงทุนในหลักทรัพย์มีความเสี่ยง ผู้ลงทุนควรศึกษาข้อมูลและพิจารณาอย่างรอบคอบก่อนการตัดสินใจลงทุน

บริษัทหลักทรัพย์ ฟินันเซีย ไซรัส จำกัด (มหาชน) อาจเป็นผู้ดูแลสภาพคล่อง (Market Maker) และผู้ออกใบสำคัญแสดงสิทธิอนุพันธ์ (Derivative Warrants) บนหลักทรัพย์ AAV, ADVANC, AEONTS, AMATA, ANAN, AOT, AP, BANPU, BBL, BCH, BCP, BCPG, BDMS, BEAUTY, BEC, BEM, BGRIM, BH, BJC, BLAND, BPP, BTS, CBG, CENTEL, CHG, CK, CKP, COM7, CPALL, CPF, CPN, DELTA, DTAC, EA, EGCO, EPG, ERW, ESSO, GFPT, GLOBAL, GPSC, GULF, GUNKUL, HANA, HMPRO, INTUCH, IRPC, IVL, JAS, JMT, KBANK, KCE, KKP, KTB, KTC, LH, MAJOR, MBK, MEGA, MINT, MTC, ORI, OSP, PLANB, PRM, PSH, PSL, PTG, PTT, PTTEP, PTTGC, QH, RATCH, ROBINS, RS, SAWAD, SCB, SCC, SGP, SIRI, SPALI, SPRC, STA, STEC, SUPER, TASCOS, TCAP, THAI, THANI, TISCO, TKN, TMB, TOA, TOP, TPIPP, TRUE, TTW, TU, TVO, WHA และ SET50 Future โดยบริษัทฯ อาจจัดทำบทวิเคราะห์ของหลักทรัพย์อ้างอิงดังกล่าว ดังนั้น นักลงทุนควรศึกษารายละเอียดในหนังสือชี้ชวนของใบสำคัญแสดงสิทธิอนุพันธ์ดังกล่าวก่อนตัดสินใจลงทุน

หมายเหตุ: ประธานกรรมการของบริษัทหลักทรัพย์ ฟินันเซีย ไซรัส จำกัด (มหาชน) ดำรงตำแหน่งเป็นกรรมการของบริษัท ทรู คอร์ปอเรชั่น จำกัด (มหาชน)

Remark : FSS's Chairman is a TRUE's director.