



SET INDEX

รอบเข้ามีด่านย่อยสำคัญที่ 1710
จุด ข้ามได้ไปต่อ ไม่ข้ามชะลอสั้น

กรอบหลักยังดำเนินการแกว่งตัว
ในกรอบสามเหลี่ยมช่วง 1680-1730
จุด และจะเห็นว่านักลงทุนต่างชาติ
กลับมาซื้อสุทธิทั้ง 2 ตลาด ซื้อสุทธิ
ตลาด Spot 236 ลบ. และซื้อตลาด
Futures 12,790 สัญญา

คาดว่าจะกระตุ้นรอบหลักการฟื้น
ตัวของ SET INDEX ขึ้นทดสอบแนว
ต้าน 1720-1730 จุดได้ไม่ยาก แต่เมื่อ
ขึ้นทดสอบแนวต้านดังกล่าวแล้วขอดู
Momentum อีกที

เข้านี้แกว่งทรงตัว มีแนวต้านย่อย
สำคัญ 1710 จุด

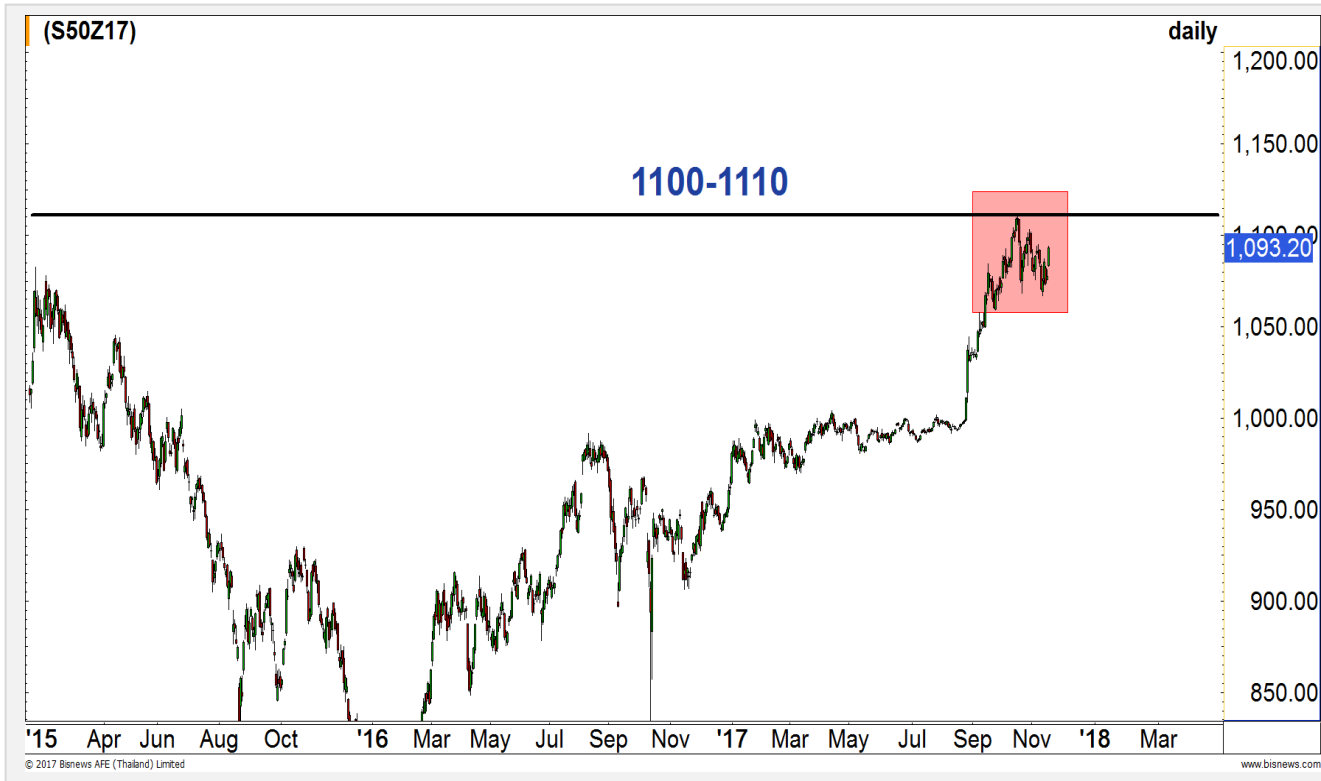
แนวรับ	1704*	1697**
แนวต้าน	1715*	1720**



Technical Review:

- S50Z17: สังเกตเข้า แนวต้านไม่เกิน 1098-1100 จุด อาจมีการเกิดภาพชะลอราย ชม. ได้ (แต่รอบหลักไปต่อ)
- Momentum Trading : HMPRO , ERW
- Swing Trading : UTP , GPSC

SET50 Index Futures



วันนี้ขึ้นไม่เกิน 1098-1100 จุด อาจมีระยะชะลอราย ชม. ให้เห็นบ้าง

17 พ.ย. 60 นักลงทุนต่างชาติ Long สุทธิต่อเนื่องเป็นวันที่สอง 12,790 สัญญา (2 ต.ค.-17 พ.ย. นักลงทุนต่างชาติมียอด Short สุทธิสะสม 46,158 สัญญา)

S50Z17 ค่า Basis เป็น Premium 3.97 จุดบ่งชี้ทิศทางที่แข็งแกร่งกว่า SET INDEX หนุนโอกาสที่จะขึ้นสู่เป้าหมายหลัก 1100-1110 จุดได้ไม่ยาก

กรอบหลักทะลุผ่านแนวต้าน 1085-1092 จุดขึ้นยืนปิด เดินหน้าที่จะเข้าหาแนวต้าน 1098-1100 จุดเพียงแต่ระหว่างทางอาจมีแรงขายตามแนวต้านบ้าง

กลยุทธ์ S50Z17 (Swing Trade)

- ถือ Long ทุน 1075 จุด ส่วนที่เน้นรอบกว้าง รอทำกำไร 1100-1110 จุด ตัดขาดทุนเมื่อหลุด 1090 จุด
- พอร์ตว่าง แนะรอเปิด Long ช่วงอ่อนตัวทดสอบแนวรับ 1090/1087 จุด ตัดขาดทุนเมื่อหลุด 1086 จุด

แนวรับ		แนวต้าน	
1090**	1087*	1098**	1100*

Contracts	Long	Short	Net	YTD
Institution	28941	34776	-5835	86981
Foreign	42323	29533	12790	-147741
Local	91289	98244	-6955	60760

SET50 Index Options

คำแนะนำ : Wait and See

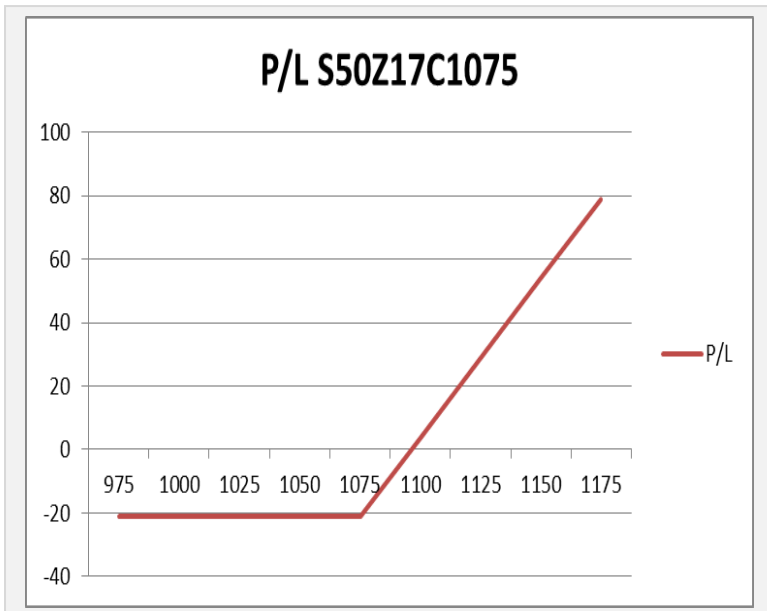
กลยุทธ์ : Wait and See

ขาดทุนสูงสุด : -

กำไรสูงสุดทางทฤษฎี : -

เป้าหมายการทำกำไร : -

จุดคุ้มทุน(เมื่อหมดอายุ) : -



SET50 Index	Long S50Z17C1075	Cost	Profit/Loss
975	-100	21.1	-21.1
1000	-75	21.1	-21.1
1025	-50	21.1	-21.1
1050	-25	21.1	-21.1
1075	0	21.1	-21.1
1100	25	21.1	3.9
1125	50	21.1	28.9
1150	75	21.1	53.9
1175	100	21.1	78.9

		Price	Change	Vol.	Open Interest	Intrinsic Value	Time Value	Break Even	All-in-Premium	Implied Volatility	Effective Gearing
Call Option	S50Z17C1025	70.30	-	16	6349	64.23	6.07	1095.30	0.01	19.34%	12.96
	S50Z17C1050	46.90	-	180	2813	39.23	7.67	1096.90	0.01	15.61%	17.86
	S50Z17C1075	24.90	-	668	2813	14.23	10.67	1099.90	0.01	11.82%	27.94
	S50Z17C1100	10.80	-	803	2813	0.00	10.80	1110.80	0.02	10.81%	40.18
	S50Z17C1125	5.20	-	301	2813	0.00	5.20	1130.20	0.04	12.05%	44.93

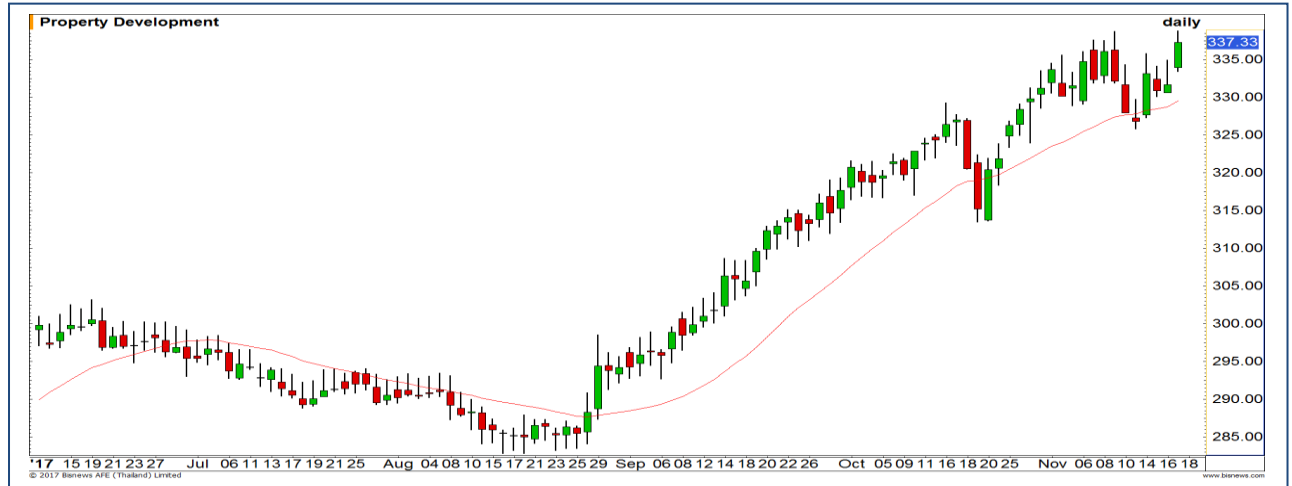
Put Option	S50Z17P1025	2.00	-	86	6899	0.00	2.00	1023.00	-0.06	13.70%	-47.13
	S50Z17P1050	3.30	-	533	3305	0.00	3.30	1046.70	-0.04	11.12%	-51.24
	S50Z17P1075	6.80	-	834	3305	0.00	6.80	1068.20	-0.02	8.87%	-51.55
	S50Z17P1100	16.60	-	443	3305	10.77	5.83	1083.40	-0.01	7.16%	-43.11
	S50Z17P1125	37.00	-	33	3305	35.77	1.23	1088.00	0.00	7.55%	-26.49

Property

	Level 1	Level 2
Support	334	330
Resistance	340	344

รอดูแนวรับของเส้น Moving Average

ราคาปรับตัวขึ้นทดสอบ High เดิมอีกครั้ง ซึ่งเมื่อประเมินจากการที่ราคาสามารถทำจุดต่ำสุดใหม่ที่สูงขึ้นเรื่อยๆได้ ทำให้อย่างคาดการณ์การทำให้ New High ต่อ



Automotive

	Level 1	Level 2
Support	576	570
Resistance	588	592

มีโอกาสรีบาวด์จากแนวรับเดิม

สังเกตว่าระยะสั้นราคาไม่สามารถทำ New High ได้แล้ว และ RSI เริ่มอ่อนแรงลงมา ทำให้ประเมินว่าราคามีโอกาสเข้าสู่อุปพักตัว

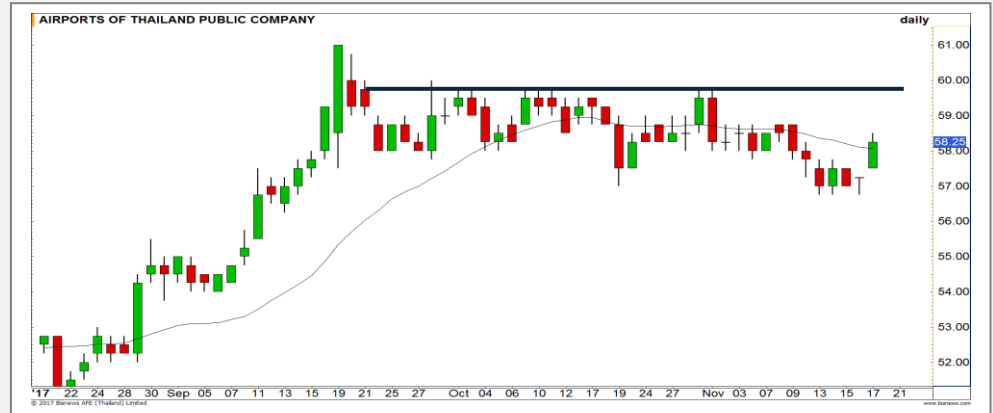


Top Most Active



Support 24.30 24 Resistance 25 25.50

CPF (DAY): การที่จะดึงภาพระยะกลางกลับมาเป็นบวกได้ก็ต่อเมื่อ ราคากลับขึ้นมาขึ้นเหนือระดับ 25.50 บาท ระหว่างนี้เรายังคงมองเป็นลบ



Support 57.75 57 Resistance 58.75 59.50

AOT (DAY): จะลบล้างภาพ Sideway Down ได้ก็ต่อเมื่อ ราคากลับมาขึ้นผ่านแนวต้าน 59.50 บาทได้



Support 220 217 Resistance 225 230

KBANK (DAY): พิจารณาตามรอบการแกว่งตัวของราคา ควรได้เห็นการขึ้นทำ High ใหม่ เนื่องจากน้ำหนักทิศทางเป็นบวก กรณีขึ้น 225 ได้ Upside เปิด



Support 410 406 Resistance 420 424

PTT (DAY): การประเมินยังคงเดิม มองทิศทางเป็นลักษณะ Sideway เหนือระดับ 406 บาท รอสะสมกำลังก่อนขึ้นรอบใหม่

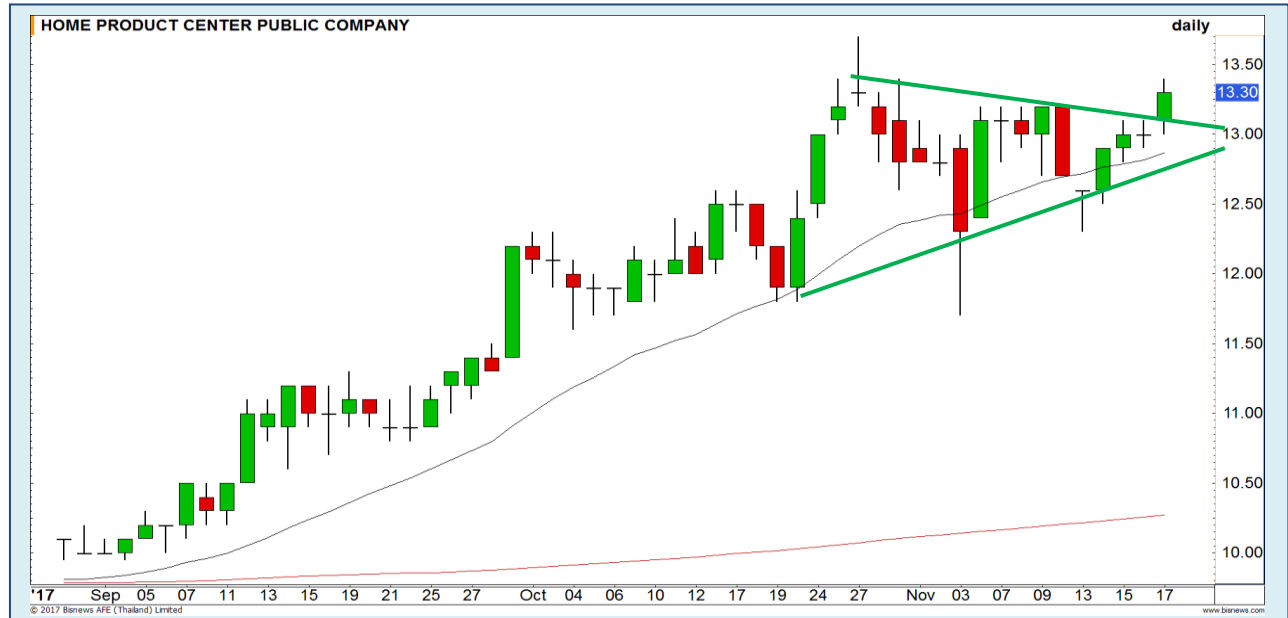
Momentum Trading

HIMPRO

Support | 13.10
Resistance | 14
Stop loss | 12.70

คำแนะนำระยะสั้น (BUY)

ราคาสามารถทะลุกรอบ Pennant ขึ้นมาได้ ในทางเทคนิคเป็นสัญญาณบ่งชี้ถึงการปรับตัวขึ้นต่อตามทิศทางของแนวโน้มเดิม คาดได้เห็นการขึ้นทำ High ใหม่ เป้าหมายรอบนี้ที่ 14 บาท

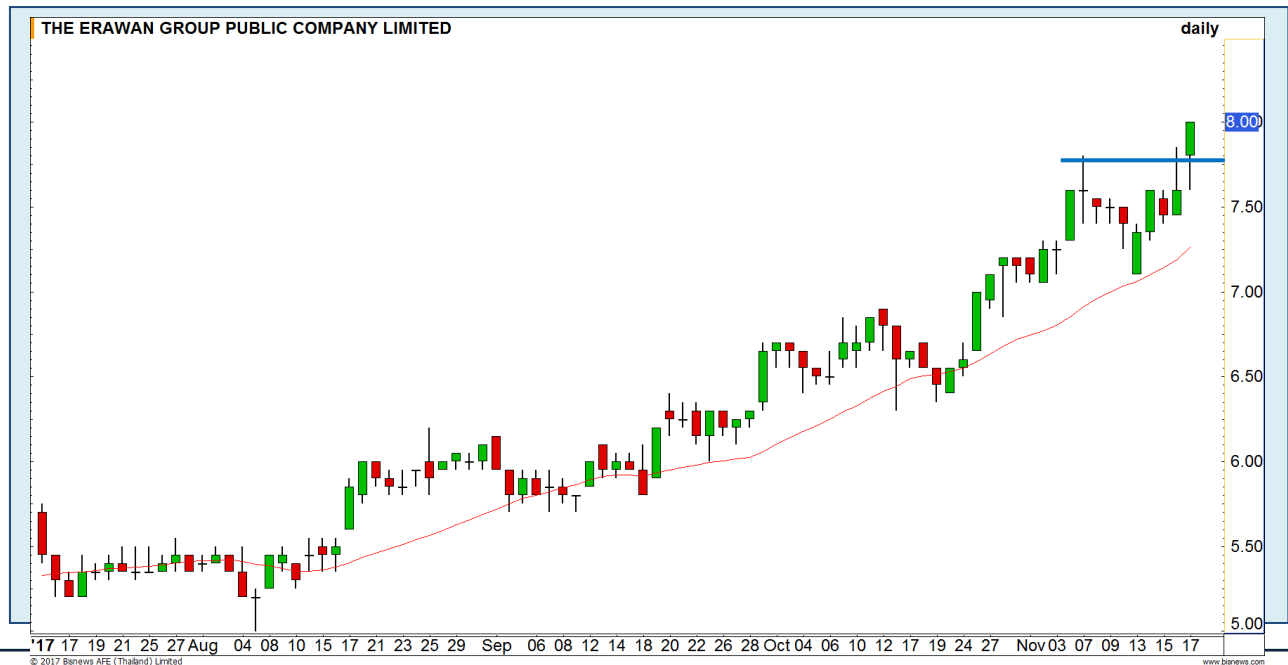


ERW

Support | 7.80
Resistance | 8.20
Stop loss | 7.45

คำแนะนำระยะสั้น (BUY)

ราคายังคงทำ New High ต่อเนื่อง ทำให้ยังคงคาดการณ์ว่าราคาจะสามารถปรับตัวขึ้นต่อได้ เนื่องจากภาพหลักไม่มีแนวต้านด้านบนและระยะสั้นยังไม่มีสัญญาณการกลับตัว



Swing Trading

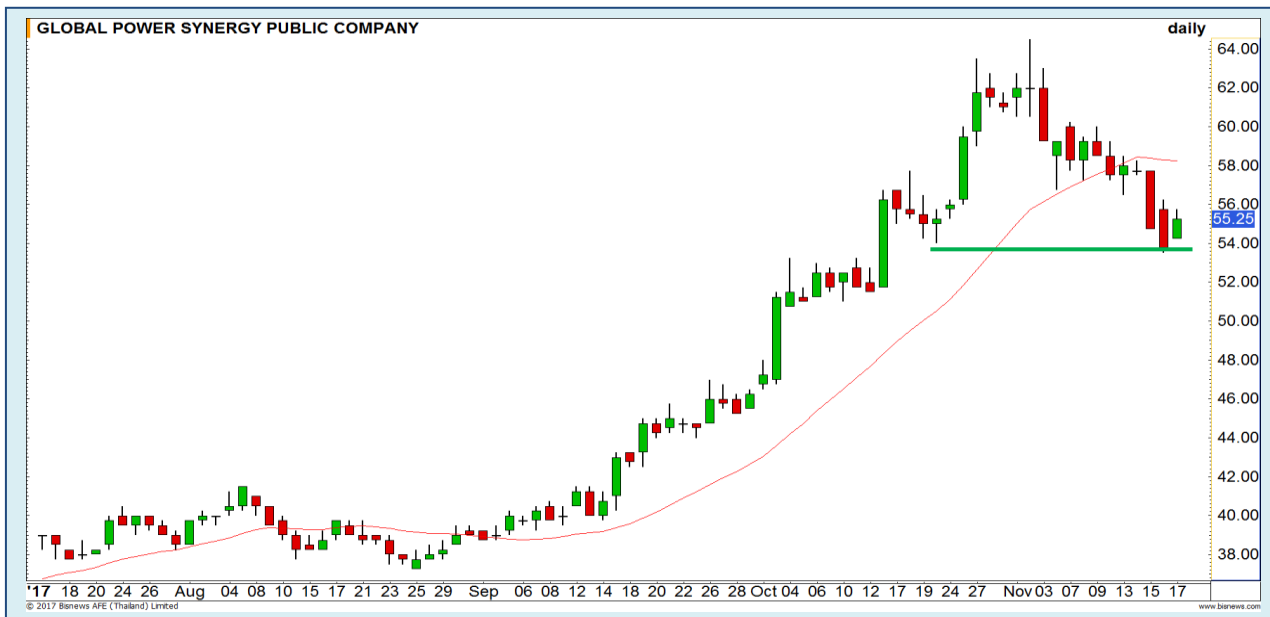


Support	9.15
Resistance	9.65
Stop loss	8.90

คำแนะนำระยะสั้น (BUY)

ราคาย่อตัวในแนวโน้มขาขึ้น โดยลงมาใกล้แนวรับสำคัญเส้นค่าเฉลี่ย 20 วัน ที่บริเวณ 9.20 บาท เราประเมิน Downside รอบสั้นจำกัด มีโอกาสดีดกลับเข้าหาเป้าหมาย 9.65 บาท

UTP



Support	54
Resistance	58
Stop loss	53

คำแนะนำระยะสั้น (BUY)

หลังจากที่ราคาปรับตัวลดลงมาต่อเนื่อง ราคาทดสอบแนวรับระยะสั้นที่บริเวณ 54 บาทแล้วเริ่มเกิดแรงซื้อกลับ ทำให้ประเมินว่าราคามีโอกาสเข้าสู่รอบการรีบาวด์

GPSC



MINT



ไม่ผ่านแนวต้าน " 45.25-46.25 บาท"
มีจังหวะทำ SBL รอบสั้น

แนวรับ		แนวต้าน	
43.50	42.50	45.25	46.25

ราคากำลังขึ้นทดสอบ High 45.25 บาท ระยะทะลุผ่านมี แต่คาดว่าจะยังไม่พ้นแนวต้าน 46.25 บาท และมีโอกาสอ่อนตัวระยะสั้นกลับมาที่แนวรับ 43.50 บาท ซึ่งวางเป็นแนวรอซื้อคืนด้านแรก

ปริมาณหุ้นที่ให้ยืมเพื่อขายชอร์ต

Stock	Available for borrowing (Share)
MINT	551,400

(ข้อมูล ณ เวลา 9.00 น. ของวันก่อนหน้า)

ราคาขึ้นเกิน 46.25 บาท ไม่แนะนำทำ SBL

สอบถามข้อมูลเพิ่มเติม กรุณาติดต่อ
ฝ่ายธุรกิจยืมและให้ยืมหลักทรัพย์

โทรศัพท์ : 02-658-9699
Email: sbl@fnsyrus.com

SPALI : SPAL24C1808A



แนวรับ		แนวต้าน	
24.60	24.20	25.75	27

ทิศทางในช่วงนี้เป็นลักษณะ "ฟื้นตัว" ราคาปรับตัวขึ้นจากกรอบล่างของการแกว่งตัว เพื่อขึ้นทดสอบกรอบด้านบน โดยระยะทางการฟื้นตัวยังคงมีอยู่ วางกรอบเป้าหมายที่ 25.75 บาท

ล่าสุดแท่งเทียนเกิด Big white candle แสดงถึงโมเมนตัมเชิงบวก



สอบถามข้อมูลเพิ่มเติม
โทรศัพท์ 02-658-9915
Email: dw@fnsyrus.com
Line: @dw24

Name	SPAL24C1808A	Expire Date(Maturity Date)	06-Sep-2018
Underlying	SPALI	Last Trading Date	31-Aug-2018
Type	Call	Listing Date	20-Sep-2017
Strike	33.480	Conversion Ratio	3.82000
TimeDecay Per Day	-0.40%	Effective Gearing	4.66
Delta	31.59%	Implied Volatility	46.00%

TOP GAINER AND LOSER

5 TOP MAINBROAD GAINER

Rank	Stock	PClose	%Change	Support	Resistance	Trend (1 Week)	Technical View
1	DCORP	2.72	+12.40	2.60/2.50	2.80/3	Downtrend	ฟื้นตัวในแนวโน้มขาลง ความเสี่ยงอ่อนตัวยังมีสูง
2	III	9.70	+8.99	9.40/9.20	9.85/10.30	Uptrend	รอฟ่านแนวต้าน 10 บาท ยืนยันรอบขาขึ้น
3	JMART	20.30	+7.41	20/19.50	20.50/21	Uptrend	ขึ้นทะลุทำ High ใหม่ โมเมนตัมแข็งแกร่ง
4	MCOT	11.90	+7.21	11.60/11.10	12/12.60	Downtrend	รอดู หากสามารถขึ้นมาขึ้นแนวต้าน 12 บาทได้ ภาพระยะกลางถึงจะกลับเป็นบวก
5	ICHI	8.65	+6.79	8.40/8.20	8.85/9	Sideway	Sideway เพื่อชะลอการลง ในภาพใหญ่

5 TOP MAINBROAD LOSER

Rank	Stock	PClose	%Change	Support	Resistance	Trend (1 Week)	Technical View
1	GL	7.95	-7.56	7.50/7.20	8.30/8.70	Sideway	ทิศทางช่วงนี้เป็นการ Sideway ในกรอบ 7 – 9 บาท
2	MDX	5.95	-6.30	5.85/5.65	6.20/6.45	Sideway	รอบสั้นมองย่อปิด Gap ที่ 5.85 บาท ก่อน
3	TIPCO	15.50	-4.32	15.30/15	15.90/16.30	Sideway Down	หลุดเส้น 200 วัน ภาพเริ่มดูไม่ดี
4	TITLE	3.44	-3.91	3.40/3.20	3.60/3.80	Downtrend	กำลังอ่อนตัวเข้าหา Low เดิมที่ 3.20 บาท
5	NNCL	1.75	-3.31	1.72/1.60	1.80/1.88	Uptrend	โดยรวมยังให้น้ำหนักเป็นบวก

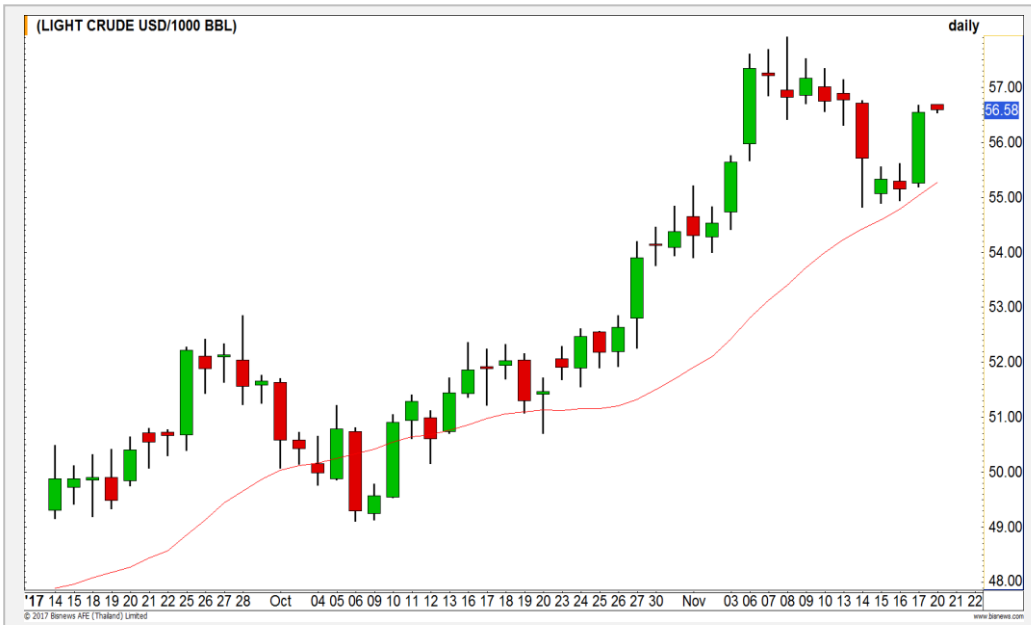
หมายเหตุประกอบการเลือก Top Gainer และ Top Loser

- ปริมาณการซื้อขายเฉลี่ย 5 วัน มากกว่า 10 ล้านบาท
- ไม่นับรวม DW และ Warrant
- ราคาหุ้นไม่ต่ำกว่า 1 บาท

**** เนื่องจากหุ้นในกลุ่มนี้ส่วนใหญ่เป็นหุ้นที่ผันผวนแรงกว่าตลาด นักลงทุนควรใช้ความระมัดระวังเป็นพิเศษ ****



WTI Oil

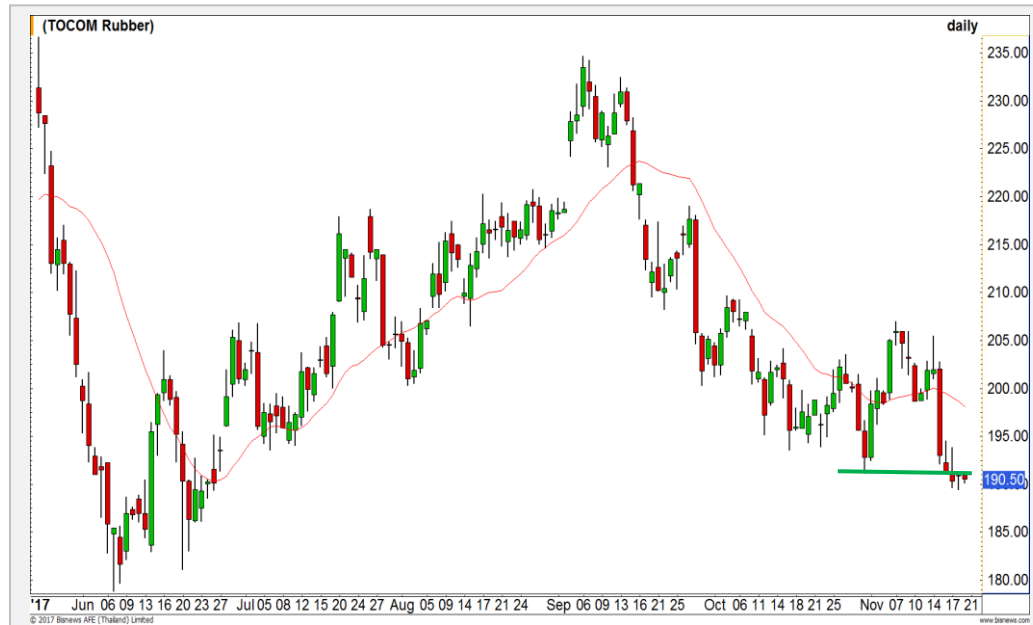


	Level 1	Level 2
Support	56.00	55.50
Resistance	57.00	57.80

มองการขึ้นทดสอบ High เดิม

ราคาน้ำมันปรับตัวขึ้นแรงจากบริเวณแนวรับของเส้น Moving Average 20 วัน แสดงถึงแนวโน้มหลักที่ยังเป็นขาขึ้น ระยะสั้นยังคงคาดการณ์การปรับตัวขึ้นต่อเพื่อทดสอบ High เดิมที่บริเวณ 57.80 ดอลลาร์

TOCOM Rubber



	Level 1	Level 2
Support	189	186
Resistance	194	198

มีโอกาสเกิดเป็นรูปแบบ False Breakout

ราคายาง TOCOM หลุดแนวรับที่เดิมที่ 191.20 เยนลงมาเล็กน้อย ซึ่งหากราคาสามารถกลับมายืนเหนือบริเวณนี้ได้ จะเกิดเป็นสัญญาณกลับตัวแบบ False Breakout ซึ่งจะหนุนให้ราคารับาวนักกลับได้

Gold Futures

Breakout ผ่านแนวต้านได้แล้ว ราคามีโอกาสปรับตัวขึ้นต่อเนื่อง

จากภาพราย 60 นาที ราคาทองคำสามารถ Breakout ผ่านกรอบบนที่บริเวณ 1288 ดอลลาร์ขึ้นมาได้แล้ว ทำให้ภาพทางเทคนิคเป็นบวก ราคามีโอกาสปรับตัวขึ้นต่อเนื่อง และหากกระยะสั้นราคาปรับตัวลดลง ทดสอบแนว Breakout ที่บริเวณ 1288 ดอลลาร์อีกครั้ง จะเป็นจังหวะเข้าซื้อ

คำแนะนำระยะสั้น GFZ17 (Trading Long)

- รอเปิด Long ที่บริเวณ 1288 ดอลลาร์ โดยมีเป้าหมายการทำการที่บริเวณ 1300 ดอลลาร์ และมีจุดตัดขาดทุนที่ 1280 ดอลลาร์



แนวรับ		แนวต้าน	
1288	1282	1300	1305

16 พ.ย. 2017
 กองทุน SPDR คงการถือครองทองคำ
 ที่ระดับ 843.39 ตัน

Contracts	Long	Short	Net	YTD
Institution	3472	3634	-162	7414
Foreign	996	3037	-2041	-34934
Local	6102	3899	2203	27520

USD Futures

ค่าเงินบาทเดิหน้าทำระดับแข็งค่าเกิน 33.00 บาท/ดอลลาร์สหรัฐ มีทิศทางไปต่อ

ค่าเงินบาททำระดับแข็งค่ามากกว่า 33.00 บาท/ดอลลาร์สหรัฐ และทำแนวแข็งค่าสูงสุดผ่าน 32.80 บาท/ดอลลาร์สหรัฐได้ มีเป้าหมายรอตทดสอบถัดมาที่แนวแข็งค่า 32.75 บาท/ดอลลาร์สหรัฐ และ 32.60 บาท/ดอลลาร์สหรัฐ

คำแนะนำระยะสั้น USDZ17 (รอดูทิศทาง)

- พอร์ตว่าง Wait & See



Market Summary & Theoretical Price

SET50 Index Futures

Series	Settle	Change	Vol. Contracts	Change	OI	Change	Days to Delivery	Theoretical			Div. Yield	Fund Rate	Basis	Premium Discount
								Theoretical	Lower	Upper				
S50X17	1092.5	15.4	32	23	69	11	9	1089.60	1089.40	1091.08	0.00	0.02	3.27	2.90
S50Z17	1093.2	15.7	144896	22544	325322	-430	38	1090.92	1090.07	1097.16	0.00	0.02	3.97	2.28
S50F18	1088.9	8.3	3	-7	13	1	71	1088.55	1086.96	1100.21	0.02	0.02	-0.33	0.35
S50H18	1091.4	14.4	12605	3318	23868	913	130	1080.77	1077.86	1102.11	0.04	0.02	2.17	10.63
S50M18	1089.5	14.6	1680	951	4669	-294	220	1060.93	1056.01	1097.04	0.06	0.02	0.27	28.57
S50U18	1087.9	15.4	837	632	4175	318	311	1021.76	1014.80	1072.80	0.09	0.02	-1.33	66.14

Gold Futures

Series	Settle	Change	Vol. Contracts	Change	OI	Change	Days to Delivery	Theoretical			Premium / Discount	Risk Free Rate
								Theoretical	Lower	Upper		
GFZ17	20060	0	253	-149	2974	94	38	20178	20162	20293	-118.04	0.02
GFG18	20110	-10	6	-38	552	-41	99	20229	20188	20529	-118.55	0.02
GFJ18	20160	-10	18	12	194	17	158	20277	20212	20757	-117.40	0.02

USD Futures

Series	Settle	Change	Days to Delivery	Theoretical	Basis
USDX17	32.86	-0.14	9	32.80	0.08
USDZ17	32.84	-0.11	38	32.88	0.06
USDF18	32.84	-0.14	71	32.97	0.06
USDH18	32.83	-0.13	129	33.12	0.05

DISCLAIMER: รายงานฉบับนี้จัดทำโดยบริษัทหลักทรัพย์ ฟินันเซีย ไซรัส จำกัด (มหาชน) “บริษัท” ข้อมูลที่ปรากฏในรายงานฉบับนี้ถูกจัดทำขึ้นบนพื้นฐานของแหล่งข้อมูลที่เชื่อหรือควรเชื่อว่ามีที่น่าเชื่อถือ และถูกต้อง หรือมีความถูกต้องอย่างไรก็ตามบริษัทไม่รับรองความถูกต้องครบถ้วนของข้อมูลดังกล่าว ข้อมูลและความเห็นที่ปรากฏอยู่ในรายงานฉบับนี้อาจมีการเปลี่ยนแปลง แก้ไข หรือเพิ่มเติมได้ตลอดเวลาโดยไม่ต้องแจ้งให้ทราบล่วงหน้า บริษัทไม่มีความประสงค์ที่จะชักจูงหรือชี้ชวนให้ผู้ลงทุน ลงทุนซื้อหรือขายหลักทรัพย์ตามที่ปรากฏในรายงานฉบับนี้ รวมทั้งบริษัทไม่ได้รับประกันผลตอบแทนหรือราคาของหลักทรัพย์ตามข้อมูลที่ปรากฏแต่อย่างใด บริษัทจึงไม่รับผิดชอบต่อความเสียหายใดๆ ที่เกิดขึ้นจากการนำข้อมูลหรือความเห็นในรายงานฉบับนี้ไปใช้ไม่ว่ากรณีใดก็ตาม ผู้ลงทุนควรศึกษาข้อมูลและใช้ดุลยพินิจอย่างรอบคอบในการตัดสินใจลงทุน

บริษัทขอสงวนลิขสิทธิ์ในข้อมูลและความเห็นที่ปรากฏอยู่ในรายงานฉบับนี้ ห้ามมิให้ผู้ใดนำข้อมูลและความเห็นในรายงานฉบับนี้ไปใช้ประโยชน์ คัดลอก ตัดแปลง ทำซ้ำ นำออกแสดงหรือเผยแพร่ต่อสาธารณชนไม่ว่าทั้งหมดหรือบางส่วนโดยไม่ได้รับอนุญาตเป็นลายลักษณ์อักษรจากบริษัทล่วงหน้า การลงทุนในหลักทรัพย์มีความเสี่ยง ผู้ลงทุนควรศึกษาข้อมูลและพิจารณาอย่างรอบคอบก่อนการตัดสินใจลงทุน

บริษัทหลักทรัพย์ ฟินันเซีย ไซรัส จำกัด (มหาชน) อาจเป็นผู้ดูแลสภาพคล่อง (Market Maker) และผู้ออกใบสำคัญแสดงสิทธิอนุพันธ์ (Derivative Warrants) บนหลักทรัพย์ที่ปรากฏอยู่ในรายงานฉบับนี้ โดยบริษัทฯ อาจจัดทำบทวิเคราะห์ของหลักทรัพย์อ้างอิงดังกล่าวนี้ ดังนั้น นักลงทุนควรศึกษารายละเอียดในหนังสือชี้ชวนของใบสำคัญแสดงสิทธิอนุพันธ์ดังกล่าวก่อนตัดสินใจลงทุน