



## SET INDEX

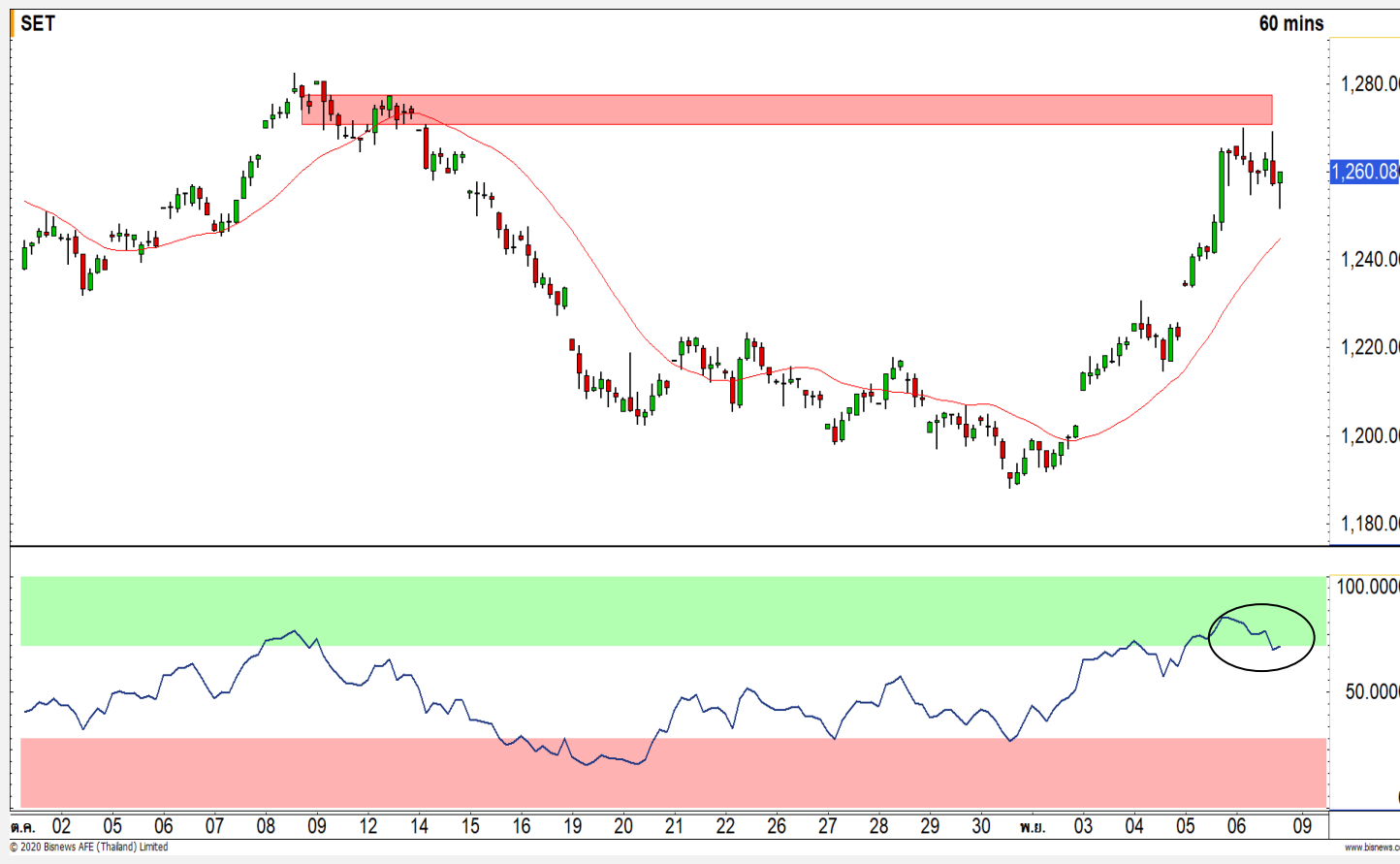
ให้นำหนักติดแนวต้าน 1270 จุด  
ก่อนย่อตัวสะสมกำลังอีกครั้ง

วานนี้ดัชนีปิดที่ระดับ 1260.08  
จุด (-4.24 จุด)

ในภาพรวม 60 นาที วันศุกร์ที่  
ผ่านมาดัชนีปรับตัวขึ้นทดสอบแนวต้าน  
1270 จุดแล้วไม่ผ่านตามที่ได้ประเมินไว้  
และย่อตัวลงมาไม่หลุดแนวรับ 1250 จุด  
ทำให้วันนี้ยังมีโอกาสได้เห็นการปรับตัวขึ้น  
ทดสอบแนวต้านดังกล่าวอีกครั้งและยัง  
เสี่ยงติดและย่อตัวสะสมกำลังอีกครั้งจาก  
RSI ที่เริ่มอ่อนแอ

ภาพหลักรูปร่างการย่อตัวนี้เป็น  
จังหวะเข้าสะสมที่ดี

แนวรับ	1250	1245
แนวต้าน	1270	1280



## Technical Review

- S50Z20 : ปรับตัวขึ้นทดสอบแนวต้าน 803 จุดอีกครั้ง ประเมินยังเสี่ยงติดที่ระดับดังกล่าว
- Momentum Trading : SC,M
- Swing Trading : IVL,TISCO
- DW : TISCO (Call)

# SET50 Index Futures



## ฟื้นตัวขึ้นทดสอบแนวต้าน 803 จุดอีกครั้ง ประเมินยังเสี่ยงติดที่ระดับดังกล่าว

6 พ.ย. 63 นักลงทุนต่างชาติ Shortสุทธิ 2,174 สัญญา

ค่า Basis ของ S50Z20 อยู่ที่ระดับ -2.85 จุด

ภาพทางเทคนิคราย 60 นาที วันศุกร์ที่ผ่านมาดัชนีฟื้นตัวขึ้นติดแนวต้าน 803 จุดตามที่คาดไว้ โดยย่อตัวไม่หลุดแนวรับ 790 จุด ส่งผลให้วันนี้ดัชนีมีโอกาสฟื้นตัวขึ้นทดสอบแนวต้านดังกล่าวอีกครั้ง แต่ยังคงประเมินดัชนีติดที่ระดับดังกล่าวอีกครั้งเนื่องจาก RSI เริ่มอ่อนแรงลงมา แต่ภาพที่หลักกลับมาเป็นบวกแล้ว ฉะนั้นมองการย่อตัวเป็นจังหวะเข้าสะสม

### กลยุทธ์ S50Z20

- พอร์ตวางแนวรอเปิด Short ที่ 803 จุด วางเป้าหมายกำไรที่ 790 จุด ตัดขาดทุนกรณีทะลุ 810 จุด

#### แนวรับ

790

#### แนวต้าน

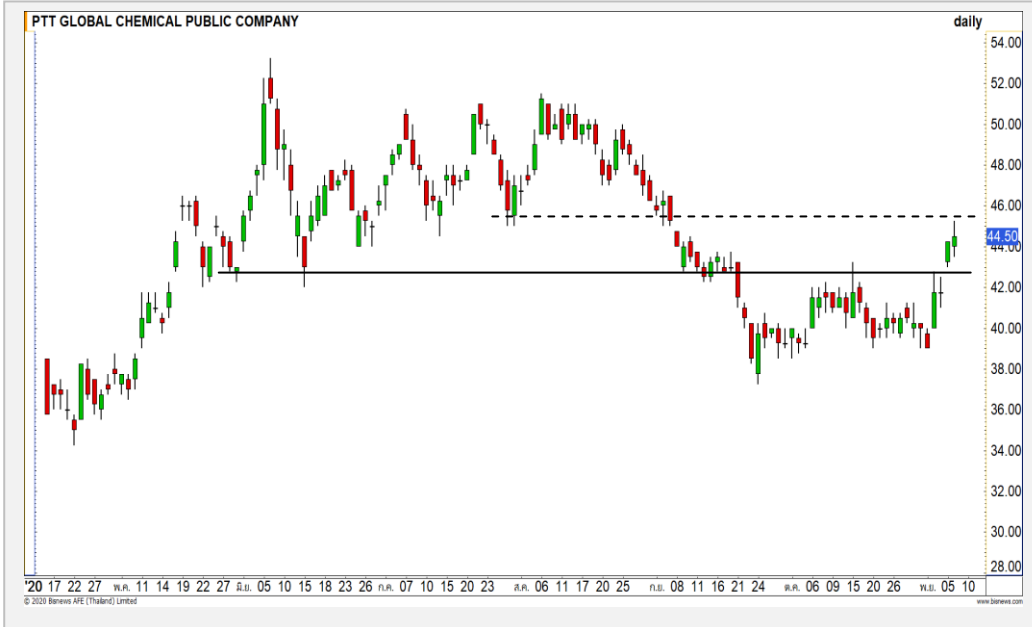
782

803

808

	Long	Short	Net	YTD
<b>Contracts</b>				
<b>Institution</b>	59510	55000	4510	-8324
<b>Foreign</b>	107027	109201	-2174	146741
<b>Local</b>	155330	157666	-2336	-138417

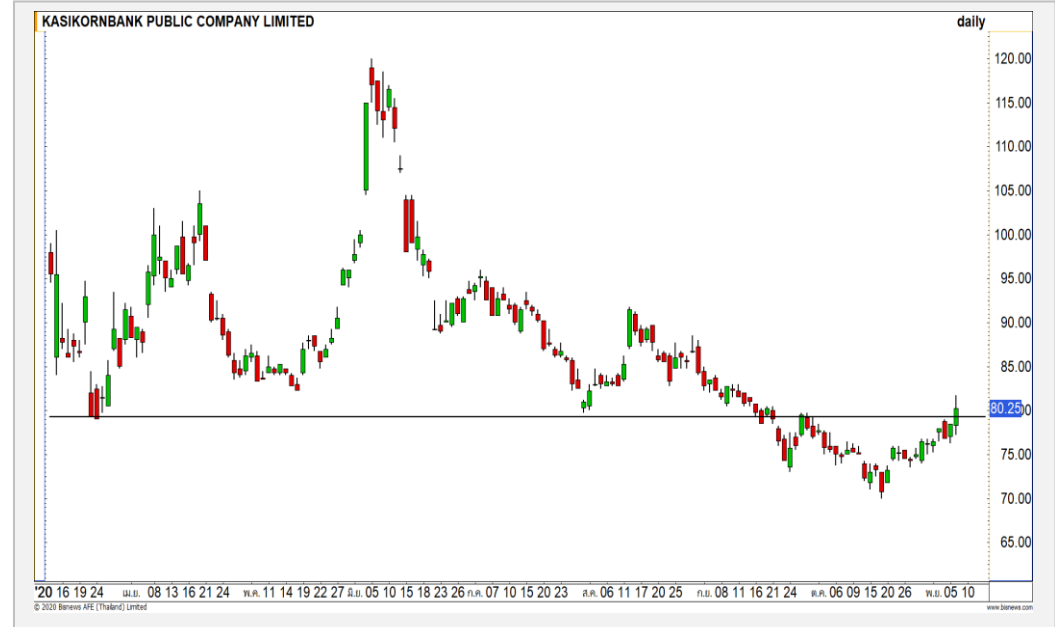
PTTGC



	Level 1	Level 2
<b>Support</b>	43.25	42
<b>Resistance</b>	45.50	46.50

**PTTGC** : หลังจากที่เราที่ราคาปรับตัวขึ้นทะลุแนวต้าน 42 บาท กำลังอยู่ในรอบการปรับตัวขึ้นมาทดสอบ 45.50 บาท ระยะสั้นมีโอกาสติดที่ระดับดังกล่าว

KBANK



	Level 1	Level 2
<b>Support</b>	79.50	74.50
<b>Resistance</b>	82.50	87

**KBANK** : เวลานี้ราคาปรับตัวขึ้นทะลุแนวต้านหลักที่ 79.50 ดอลลาร์ ประเมินทิศทางกลับมาเป็น Sideway อีกครั้ง

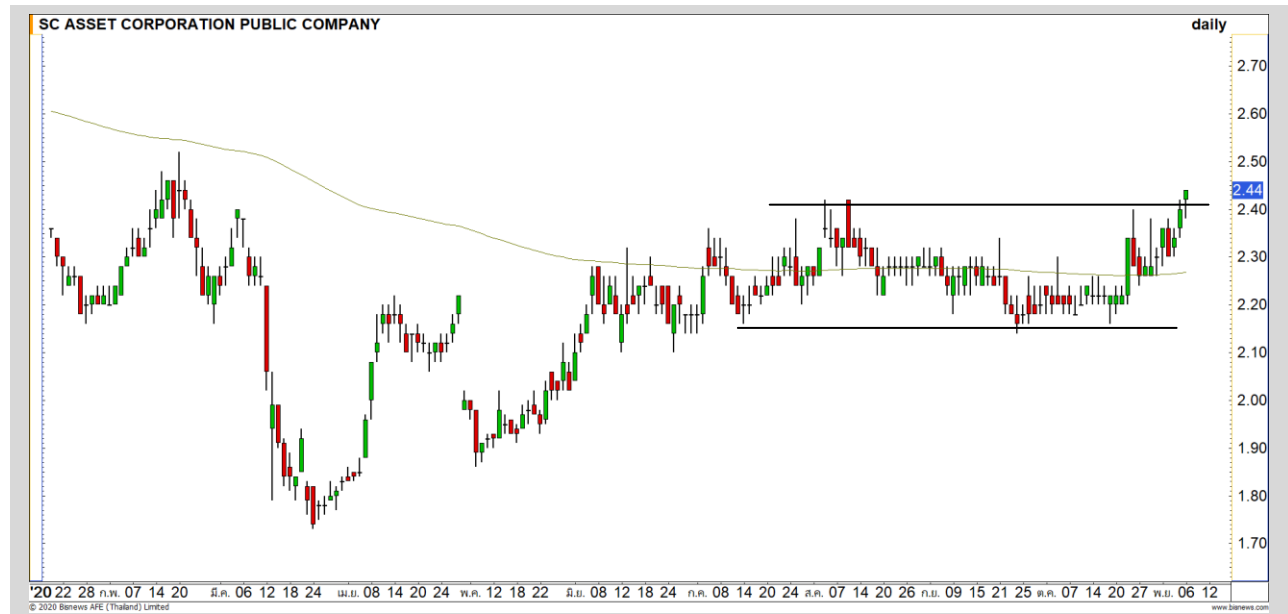
# Momentum Trading

SC

**Support** | 2.40  
**Resistance** | 2.50/2.60  
**Stop loss** | 2.30

## คำแนะนำระยะสั้น (BUY)

ราคาปรับตัวขึ้นทะลุผ่านแนวต้านของกรอบ Sideway ที่ 2.40 บาทขึ้นมา ดึงรอบการปรับตัวต่อเนื่องขึ้นทดสอบแนวต้านแรกที่ 2.50 บาทเข้ามา

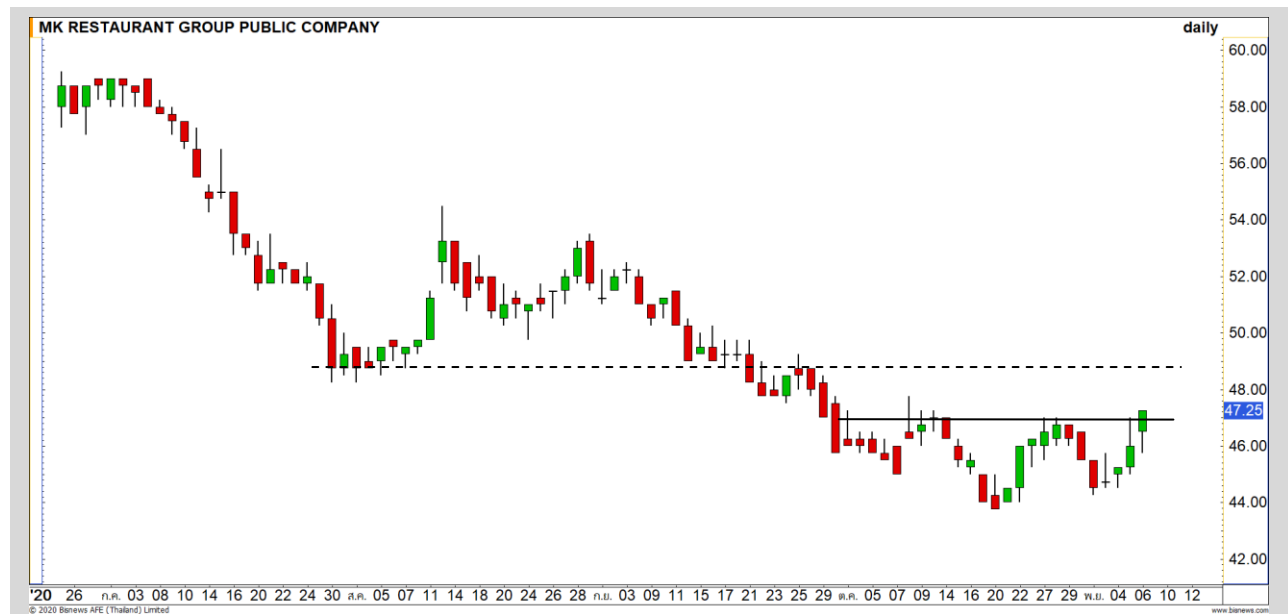


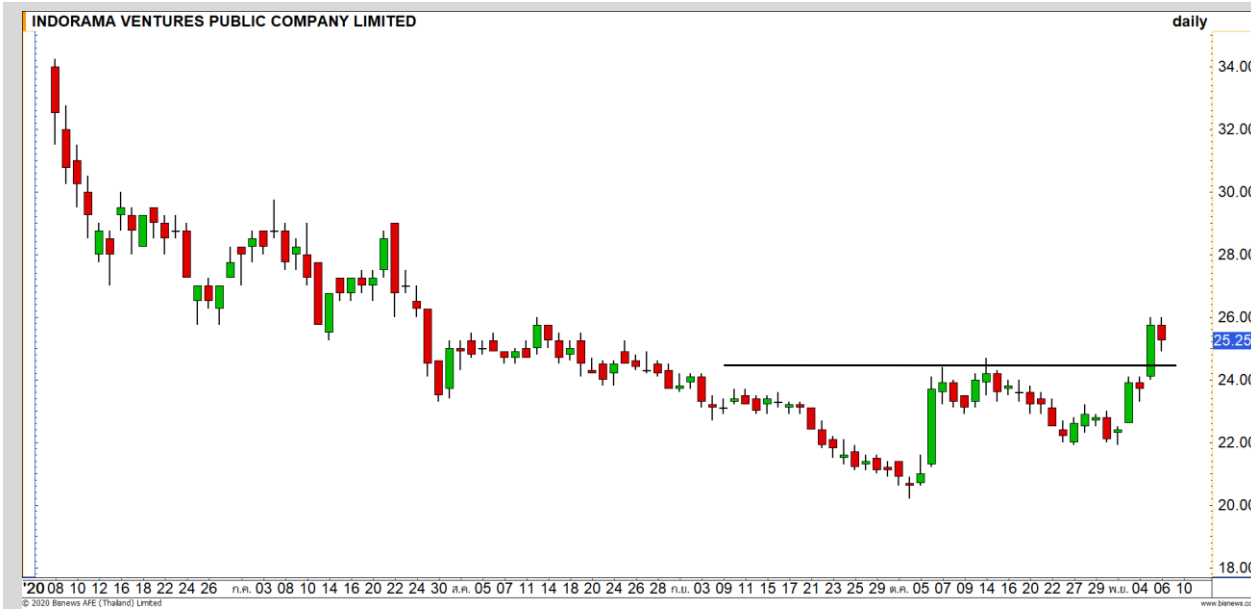
M

**Support** | 46.75  
**Resistance** | 48.75  
**Stop loss** | 45.75

## คำแนะนำระยะสั้น (BUY)

ราคาปรับตัวผ่านแนวต้านแรกที่ 46.25 บาทขึ้นมา ทำให้ทิศทางเริ่มกลับมามีภาพเชิงบวกอีกครั้ง วางแนวต้านรอทดสอบที่ 48.75 บาท



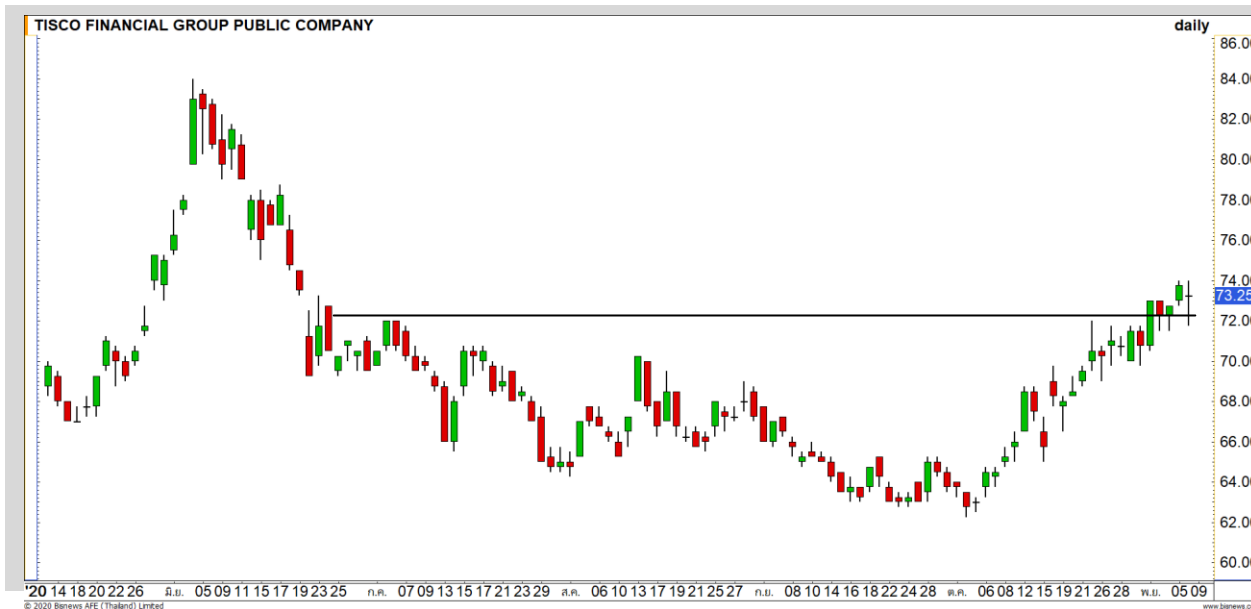


<b>Support</b>	25
<b>Resistance</b>	26.50/28
<b>Stop loss</b>	24

### คำแนะนำระยะสั้น (BUY)

หลังจากที่ราคาปรับตัวขึ้นทะลุแนวต้าน 25 บาทขึ้นทำให้ทิศทางเริ่มกลับมาเป็นเชิงบวกอีกครั้ง ฉะนั้นมองการย่อตัวลงมาที่ระดับดังกล่าวเป็นจังหวะเข้าสะสมที่ดีในรอบนี้

IVL



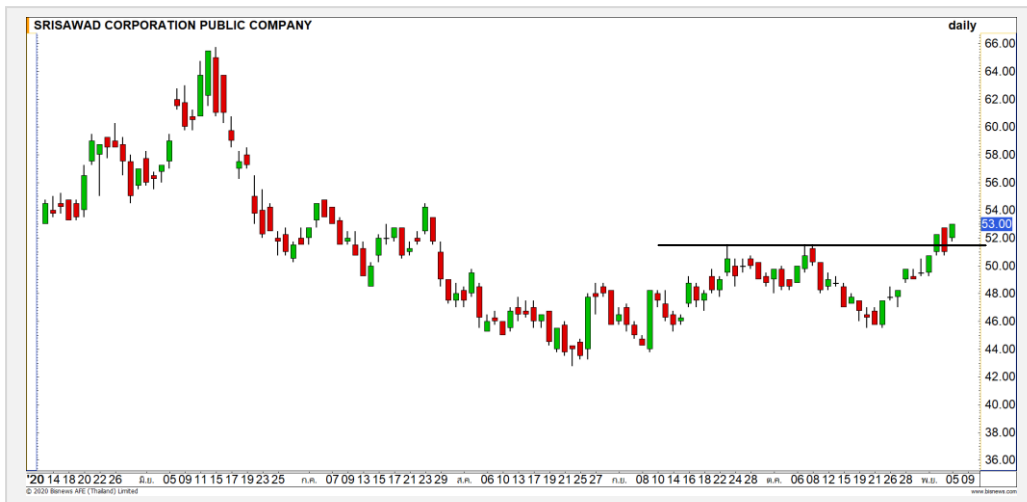
<b>Support</b>	72
<b>Resistance</b>	74/75
<b>Stop loss</b>	70.50

### คำแนะนำระยะสั้น (BUY)

ราคาปรคองตัวเหนือแนวรับ 72 บาท เป็นการรักษารอบของการปรับตัวขึ้นทดสอบแนวต้านที่แรก 74 บาท

TISCO

## TISCO : TISC24C2102A



แนวรับ		แนวต้าน	
72	71	74	75

ราคาประกอบตัวเหนือแนวรับ 72 บาท เป็นการรักษารอบของการ  
ฟื้นตัวขึ้นทดสอบแนวต้านที่ 74 บาท

**ตัดขาดทุนกรณีหลุด 70.50 บาท**



สอบถามข้อมูลเพิ่มเติม

โทรศัพท์ 02-658-9915  
Email: dw@fnsyrus.com  
Line: @dw24

### ตารางราคา

\* ตารางราคาใช้เปรียบเทียบในการซื้อขายช่วง  
market open เท่านั้น ไม่รวมช่วง market call

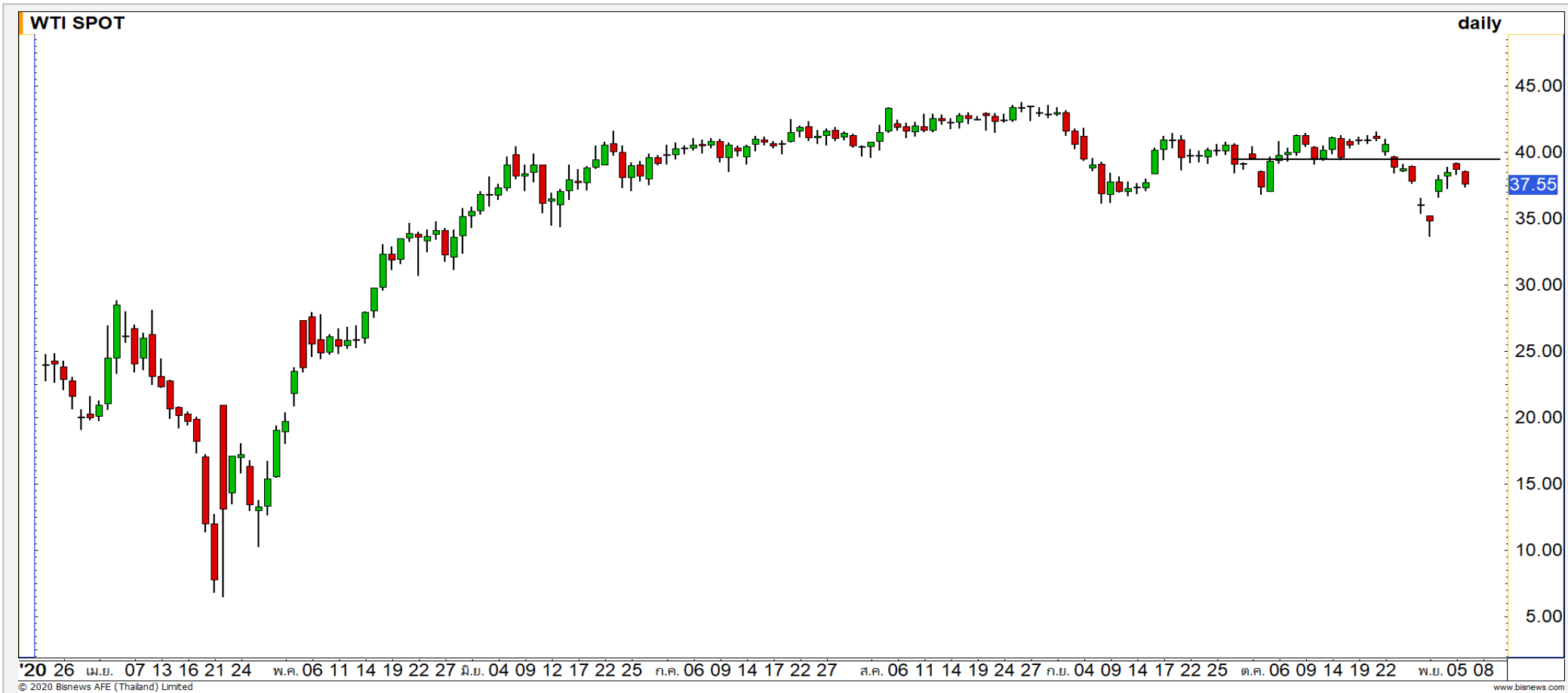
Underlying Bid*	DW Bid Price(THB) *				
	09-Nov-2020	10-Nov-2020	11-Nov-2020	12-Nov-2020	13-Nov-2020
74.25	0.77	0.77	0.76	0.76	0.75
74.00	0.76	0.75	0.75	0.74	0.74
73.75	0.75	0.74	0.74	0.73	0.73
73.50	0.73	0.73	0.73	0.72	0.72
73.25	0.72	0.72	0.71	0.71	0.70
73.00	0.71	0.71	0.70	0.70	0.69
72.75	0.70	0.69	0.69	0.68	0.68
72.50	0.69	0.68	0.68	0.67	0.67
72.25	0.68	0.67	0.67	0.66	0.66

\*

<b>Name</b>	TISC24C2102A	<b>Implied Volatility</b>	60.00%
<b>Underlying</b>	TISCO	<b>Delta</b>	45.64%
<b>Type</b>	Call	<b>Listing Date</b>	09-Oct-2020
<b>Strike</b>	80.250	<b>Last Trading Date</b>	24-Feb-2021
<b>Conversion Ratio</b>	9.50000	<b>Expire Date(Maturity Date)</b>	02-Mar-2021
<b>Moneyess</b>	-8.72% OTM	<b>outstanding (08-Nov-2020)</b>	212,300



Crude Oil (WTI)



แนวรับ	แนวต้าน
36.50	39
34.50	40

ราคาน้ำมันดิบ WTI ตีตแนวต้าน 40 ดอลลาร์ แล้วกำลังพักตัวลงตามทิศทางเดิม Sideway Down วางแนวรับแรกที่ 36.50 ดอลลาร์

# Gold Futures

## ประเมินราคาทองคำตีแนวต้าน 1960 ดอลลาร์ และมีโอกาสย่อตัวอีกครั้ง

ราคาทองคำในช่วงนี้ได้รับแรงหนุนจากเงินสกุลดอลลาร์ ที่อ่อนค่าลงมา

ภาพทางเทคนิคคราย 240 นาที เข้านี้ราคาทองคำฟื้นตัวขึ้นทดสอบแนวต้าน 1960 ดอลลาร์ แล้วย่อตัวกลับลงมา มองราคาทองคำตีที่ระดับดังกล่าว ส่งผลให้ระยะสั้นนี้ราคาทองคำเสี่ยงต่อการย่อตัวอีกครั้ง โดยมีแนวรับหลักที่ 1935 ดอลลาร์

### คำแนะนำระยะสั้น GOZ20

- พอร์ตวางแนวรอเปิด Short ที่ 1955 ดอลลาร์ วางเป้าหมายทำกำไรที่ 1940 ดอลลาร์นี้ ตัดขาดทุนกรณีทะลุ 1965 ดอลลาร์

วันที่ 6 พ.ย. 2020  
กองทุน SPDR ซื้อทองคำ 7.88 ตัน  
ขึ้นมาที่ระดับ 1,260.3 ตัน



	แนวรับ		แนวต้าน		
	1935	1915	1960	1970	
<b>Contracts</b>		<b>Long</b>	<b>Short</b>	<b>Net</b>	<b>YTD</b>
<b>Institution</b>		10638	8033	2605	3826
<b>Foreign</b>		24783	20291	4492	27666
<b>Local</b>		21377	28474	-7097	-31492



## Market Summary & Theoretical Price

### SET50 Index Futures

Series	Settle	Change	Vol Contracts	Vol Change	OI	OI Change	Days to Delivery	Theoretical			Div. Yield	Fund Rate	Basis	Premium Discount
								Theoretical	Lower	Upper				
S50K20	891.8	0.0	71	0	0	0	-125	791.71	794.44	777.39	0.02%	1.75%	95.33	100.05
S50M20	875.3	0.0	50159	0	0	0	-93	793.65	795.68	783.00	0.38%	1.75%	78.92	81.70
S50N20	856.3	0.0	77	0	0	0	-62	795.47	796.82	788.37	1.04%	1.75%	59.87	60.83
S50U20	794.8	0.0	39907	0	0	0	-1	796.44	796.46	796.32	2.03%	1.75%	-1.67	-1.68
S50Z20	793.9	0.0	165665	0	373073	0	90	793.82	791.85	804.13	3.08%	1.75%	-2.53	0.08
S50H21	789.4	0.0	7086	0	13165	0	181	790.55	786.60	811.28	3.24%	1.75%	-7.03	-1.15

### S50K20

Series	Settle	Change	Vol Contracts	Vol Change	OI	OI Change	Days to Delivery	Theoretical			Premium / Discount	Risk Free Rate
								Theoretical	Lower	Upper		
GFM20	25968.8398	0	211	0	542	0	-93	28369	28442	27988	-2400.30	1.75%
GFQ20	28980.6504	0	183	0	490	0	-33	28451	28477	28316	529.53	1.75%
GFV20	28360	0	76	0	303	0	29	28536	28513	28655	-175.82	1.75%

### Gold Online Futures

Series	Settle	Change	Vol Contracts	Vol Change	OI	OI Change	Days to Delivery	Theoretical
GOM20	1768.80	0.00	7623	0	3082	0	-93	1886.64

### USD Futures

Series	Settle	OI Change	Days to Delivery	Theoretical	Basis
USDK20	31.87	0.00	-125	31.32	0.23
USDM20	30.93	0.00	-93	31.40	-0.71
USDN20	31.38	0.00	-62	31.48	-0.25
USDU20	31.70	0.00	-1	31.63	0.06

**DISCLAIMER:** รายงานฉบับนี้จัดทำโดยบริษัทหลักทรัพย์ ฟินันเซีย ไซรัส จำกัด (มหาชน) "บริษัท" ข้อมูลที่ปรากฏในรายงานฉบับนี้ถูกจัดทำขึ้นบนพื้นฐานของแหล่งข้อมูลที่เราหรือเราเชื่อว่ามีความน่าเชื่อถือ และมีความถูกต้อง อย่างไรก็ตามบริษัทไม่รับรองความถูกต้องครบถ้วนของข้อมูลดังกล่าว ข้อมูลและความเห็นที่ปรากฏอยู่ในรายงานฉบับนี้อาจมีการเปลี่ยนแปลง แก้ไข หรือเพิ่มเติมได้ตลอดเวลาโดยไม่ต้องแจ้งให้ทราบล่วงหน้า บริษัทไม่มีความประสงค์ที่จะชักจูงหรือชี้ชวนให้ผู้ลงทุน ลงทุนซื้อหรือขายหลักทรัพย์ตามที่ปรากฏในรายงานฉบับนี้ รวมทั้งบริษัทไม่ได้รับประกันผลตอบแทนหรือราคาของหลักทรัพย์ตามข้อมูลที่ปรากฏแต่อย่างใด บริษัทจึงไม่รับผิดชอบต่อความเสียหายใดๆ ที่เกิดขึ้นจากการนำข้อมูลหรือความเห็นในรายงานฉบับนี้ไปใช้ไม่ว่ากรณีใดก็ตาม ผู้ลงทุนควรศึกษาข้อมูลและใช้ดุลยพินิจอย่างรอบคอบในการตัดสินใจลงทุน

บริษัทขอสงวนลิขสิทธิ์ในข้อมูลและความเห็นที่ปรากฏอยู่ในรายงานฉบับนี้ ห้ามมิให้ผู้ใดนำข้อมูลและความเห็นในรายงานฉบับนี้ไปใช้ประโยชน์ คัดลอก ตัดแปลง ทำซ้ำ นำออกแสดงหรือเผยแพร่ต่อสาธารณชนไม่ว่าทั้งหมดหรือบางส่วน โดยไม่ได้รับอนุญาตเป็นลายลักษณ์อักษรจากบริษัทล่วงหน้า การลงทุนในหลักทรัพย์มีความเสี่ยง ผู้ลงทุนควรศึกษาข้อมูลและพิจารณาอย่างรอบคอบก่อนการตัดสินใจลงทุน

บริษัทหลักทรัพย์ ฟินันเซีย ไซรัส จำกัด (มหาชน) อาจเป็นผู้ดูแลสภาพคล่อง (Market Maker) และผู้ออกใบสำคัญแสดงสิทธิอนุพันธ์ (Derivative Warrants) บนหลักทรัพย์ AAV, ADVANC, AEONTS, AMATA, ANAN, AOT, AP, BANPU, BBL, BCH, BCP, BCPG, BDMS, BEAUTY, BEC, BEM, BGRIM, BH, BJC, BLAND, BPP, BTS, CBG, CENTEL, CHG, CK, CKP, COM7, CPALL, CPF, CPN, DELTA, DTAC, EA, EGCO, EPG, ERW, ESSO, GFPT, GLOBAL, GPSC, GULF, GUNKUL, HANA, HMPRO, INTUCH, IRPC, IVL, JAS, JMT, KBANK, KCE, KKP, KTB, KTC, LH, MAJOR, MBK, MEGA, MINT, MTC, ORI, OSP, PLANB, PRM, PSH, PSL, PTG, PTT, PTTEP, PTTGC, QH, RATCH, ROBINS, RS, SAWAD, SCB, SCC, SGP, SIRI, SPALI, SPRC, STA, STEC, SUPER, TASCOS, TCAP, THAI, THANI, TISCO, TKN, TMB, TOA, TOP, TPIPP, TRUE, TTW, TU, TVO, WHA และ SET50 Future โดยบริษัทฯ อาจจัดทำบทวิเคราะห์ของหลักทรัพย์อ้างอิงดังกล่าว ดังนั้น นักลงทุนควรศึกษารายละเอียดในหนังสือชี้ชวนของใบสำคัญแสดงสิทธิอนุพันธ์ดังกล่าวก่อนตัดสินใจลงทุน

หมายเหตุ: ประธานกรรมการของบริษัทหลักทรัพย์ ฟินันเซีย ไซรัส จำกัด (มหาชน) ดำรงตำแหน่งเป็นกรรมการของบริษัท ทูร์ คอร์ปอเรชั่น จำกัด (มหาชน)

Remark : FSS's Chairman is a TRUE's director.