



SET INDEX

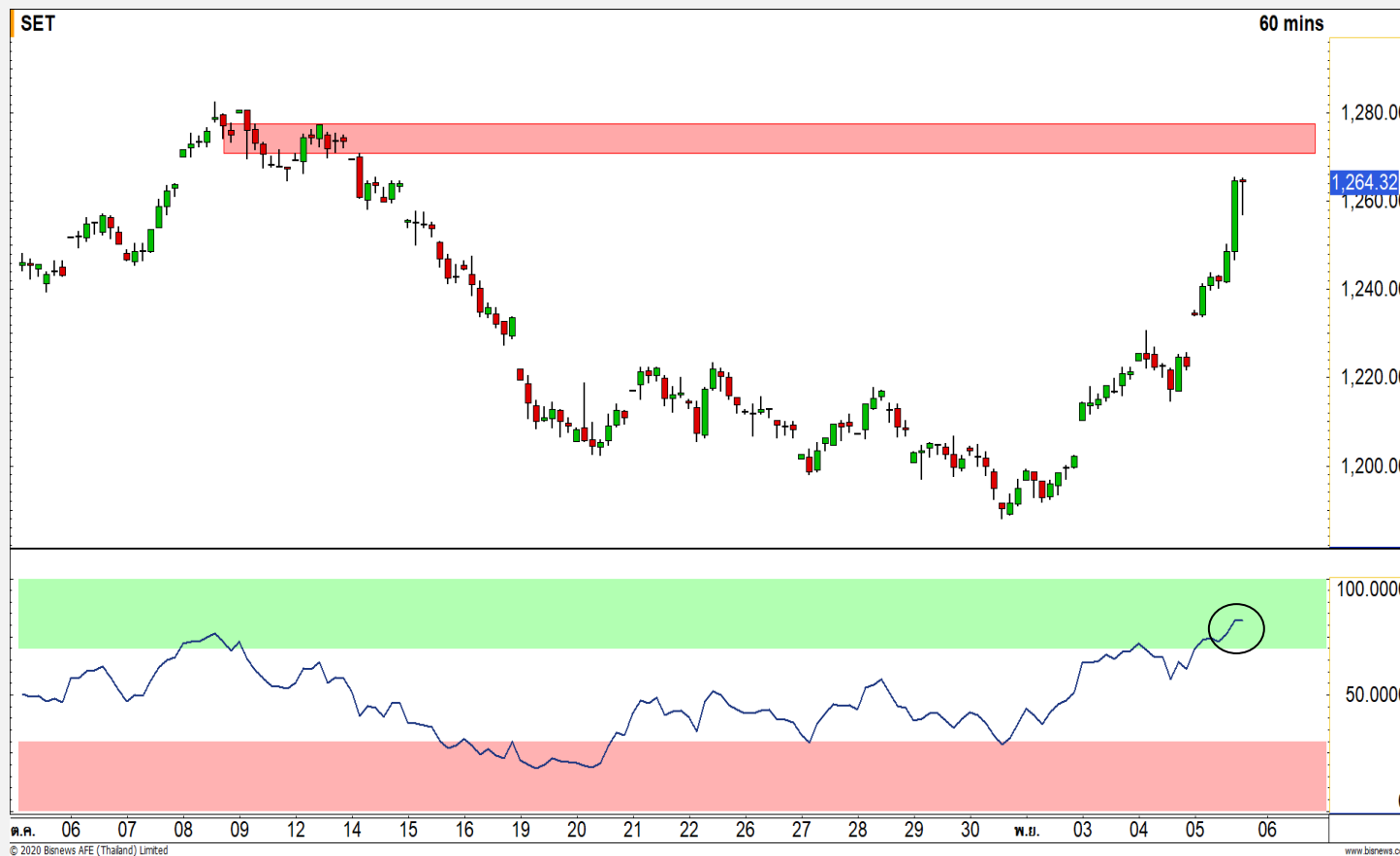
ภาพหลักเริ่มกลับมาเป็นบวก
แต่ระยะสั้นมองฟื้นตัวจำกัด

วานนี้ดัชนีปิดที่ระดับ 1264.32
จุด (+41.88 จุด)

ในภาพรวม 60 นาที วานนี้ดัชนี
เปิดบวกเหนือระดับ 1240 จุด ซึ่งเป็นการ
ฟื้นตัวที่มากกว่าที่ประเมินไว้ และเป็นการ
ขึ้นปิดเหนือระดับ 1233 จุดได้ ซึ่งเป็นการ
ดึงภาพหลักกลับมาเป็นบวก และยืนยัน
การสร้างฐานที่บริเวณ 1200 จุด เสร็จสิ้น

อย่างไรก็ดี เราประเมินการฟื้นตัว
ต่อในระยะสั้นเริ่มจำกัด วางแนวต้านที่
บริเวณ 1270-1275 จุด ฉะนั้นเน้นการ
ย่อตัวลงค่อยทยอยสะสมอีกครั้ง

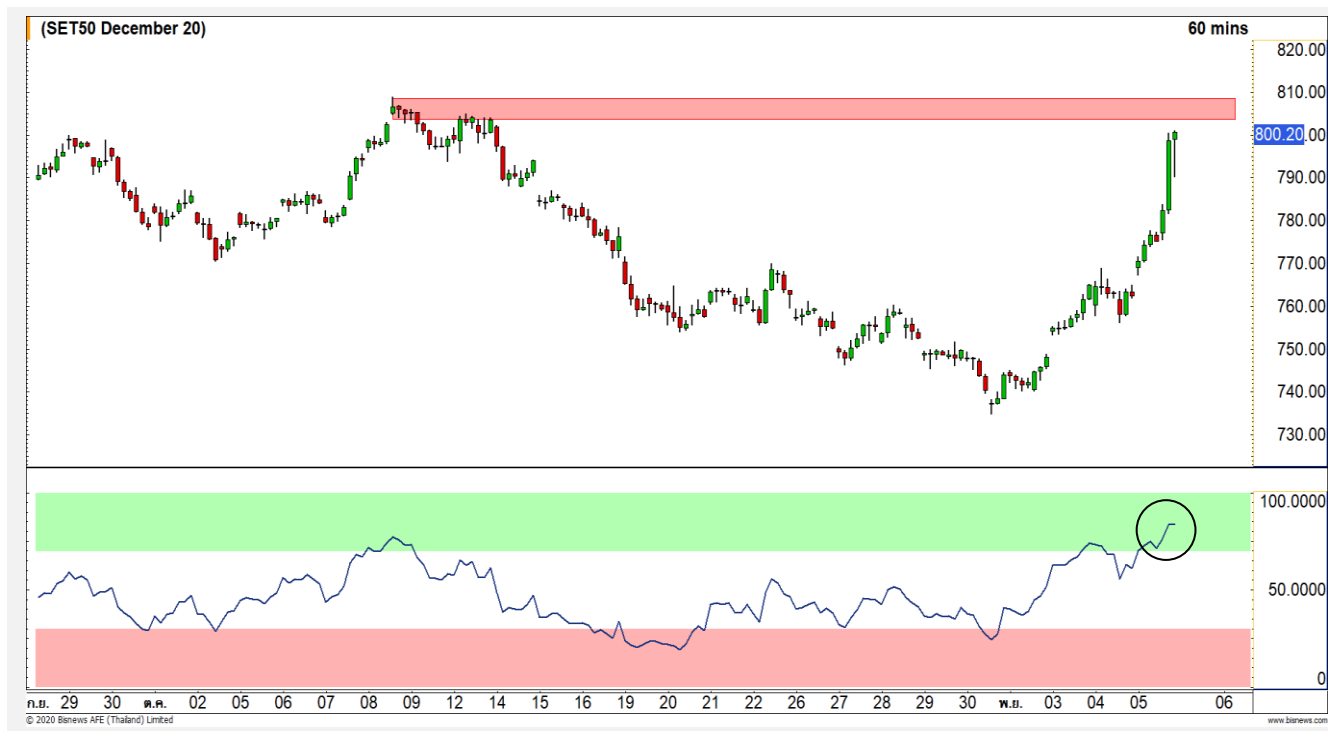
แนวรับ	1255	1245
แนวต้าน	1270	1275



Technical Review

- S50Z20 : ภาพหลักกลับมาเป็นบวก แต่ระยะสั้นมอง Upside จำกัด
- Momentum Trading : PTTGC,PORT
- Swing Trading : SPCG,III
- DW : SAWAD (Call)

SET50 Index Futures



ภาพหลักกลับมาเป็นบวก แต่ระยะสั้นมอง Upside จำกัด

5 พ.ย. 63 นักลงทุนต่างชาติ Long สุทธิ
24,680 สัญญา

ค่า Basis ของ S50Z20 อยู่ที่ระดับ +0.62 จุด

ภาพทางเทคนิคราย 60 นาที วานนี้ดัชนีฟื้นตัวขึ้นเกินกว่าแนวต้าน 775 จุด ซึ่งเป็นการฟื้นตัวที่ดีกว่าที่คาดไว้ และเป็นการดึงภาพหลักกลับมาเป็นบวกอีกครั้ง หลังปิดเหนือระดับ 770 จุดได้ แต่ในระยะสั้นนี้เรามองการฟื้นตัวของดัชนีมี Upside ที่จำกัดเนื่องจาก RSI ที่ส่งสัญญาณ Oversold ในระดับที่สูง วางแนวต้านที่บริเวณ 803-808 จุด

กลยุทธ์ S50Z20

- พอร์ต Short ต้นทุนที่ 875 จุด ตัดขาดทุนที่ 785 จุดไปแล้ว
- พอร์ตวางแนวรอเปิด Short ที่ 803 จุด วางเป้าหมายกำไรที่ 790 จุด ตัดขาดทุนกรณีทะลุ 810 จุด

แนวรับ

790

782

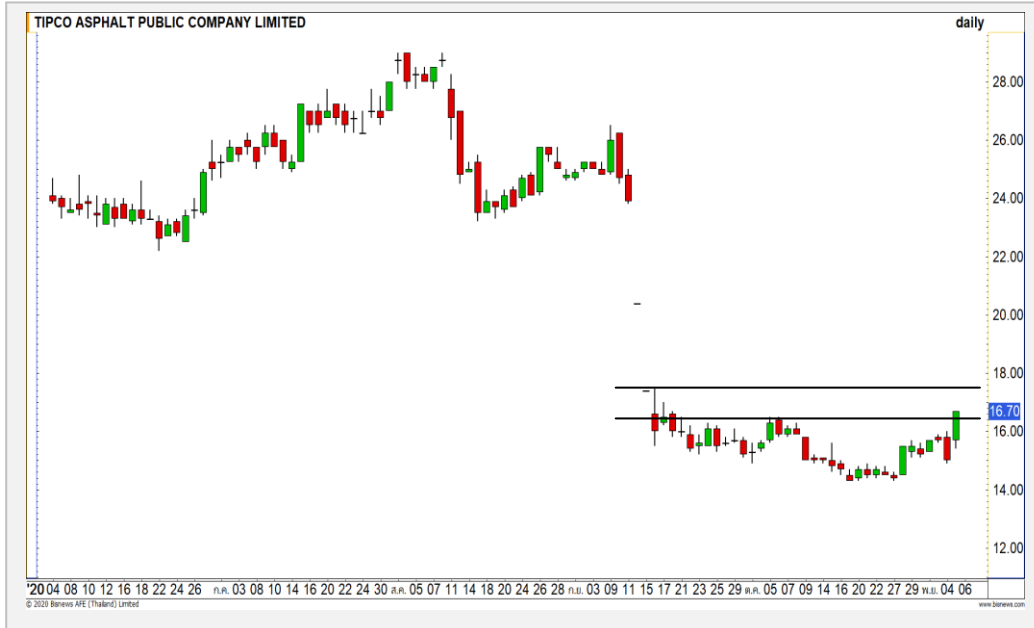
แนวต้าน

803

808

Contracts	Long	Short	Net	YTD
Institution	77,489	87,466	-9,977	-12,834
Foreign	136,614	111,934	24,680	148,915
Local	204,363	219,066	-14,703	-136,081

TASCO



Level 1 Level 2

Support

16.40

15.50

Resistance

17.40

18

TASCO : ราคาปรับตัวผ่านแนวต้านแรกที่ 16.40 บาทขึ้นมา ดึงรอบสั้นนี้เป็นการปรับตัวขึ้นทดสอบแนวต้าน 17.40 บาท

GPSC



Level 1

Level 2

Support

59

57

Resistance

62

64.50

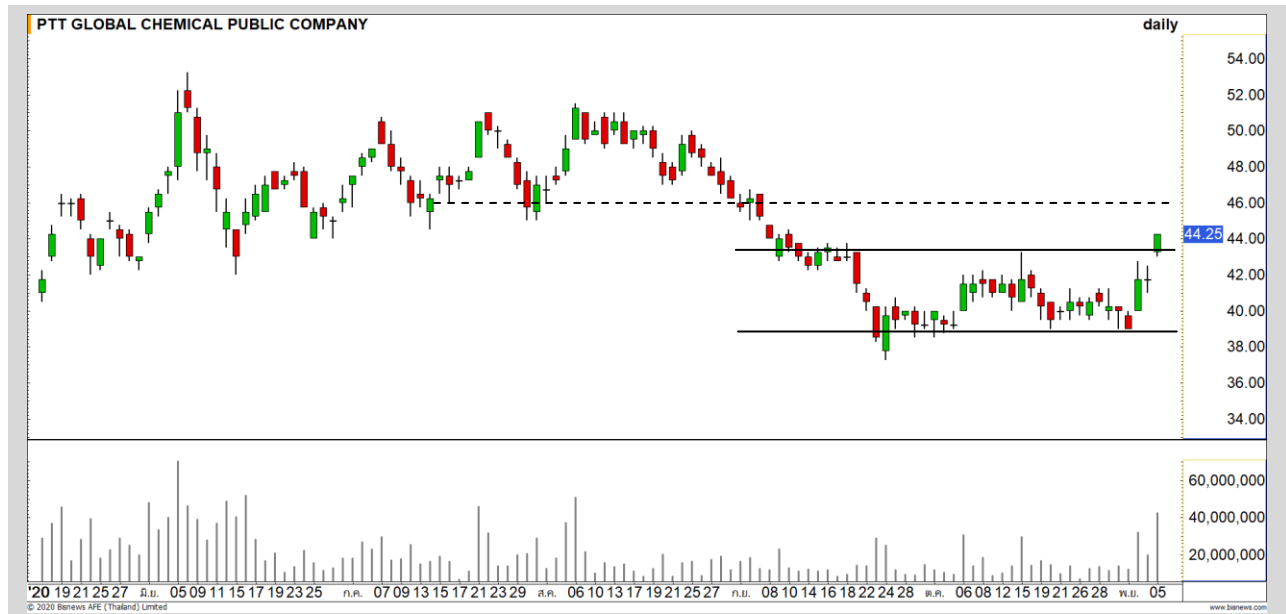
GPSC : วานนี้ราคาปรับตัวขึ้นทะลุกรอบการแกว่งตัวแบบ Downtrend Channel ขึ้นมา ทำให้ภาพเริ่มกลับมาเป็นบวกอีกครั้ง

PTTGC

Support	43.50
Resistance	45.50
Stop loss	42.50

คำแนะนำระยะสั้น (BUY)

ราคาปรับตัวขึ้นทะลุผ่านแนวต้านของกรอบ Sideway ที่ 43.50 บาทขึ้นมา ถึงรอบการปรับตัวต่อเนื่องขึ้นทดสอบแนวต้านที่ 45.50 บาทเข้ามา



PORT

Support	2.36
Resistance	2.54/2.64
Stop loss	2.26

คำแนะนำระยะสั้น (BUY)

ราคาสามารถประคองตัวเหนือแนวรับ 2.36 บาท ประเมินราคายังคงมีแรงส่งจาก Momentum ระยะสั้นที่ยังมีความแข็งแกร่ง แนวต้านถัดไปที่ 2.54 บาท



Swing Trading



Support	19.80
Resistance	20.40/20.80
Stop loss	19.50

คำแนะนำระยะสั้น (BUY)

ราคาย่อตัวลงมาที่แนวรับ 19.80 บาท ซึ่งเป็นบริเวณจุดสูงสุดของรอบก่อนหน้านี้ มองเป็นการย่อตัวแบบ Throw Back สะสมกำลังในแนวโน้มขาขึ้น

SPCG



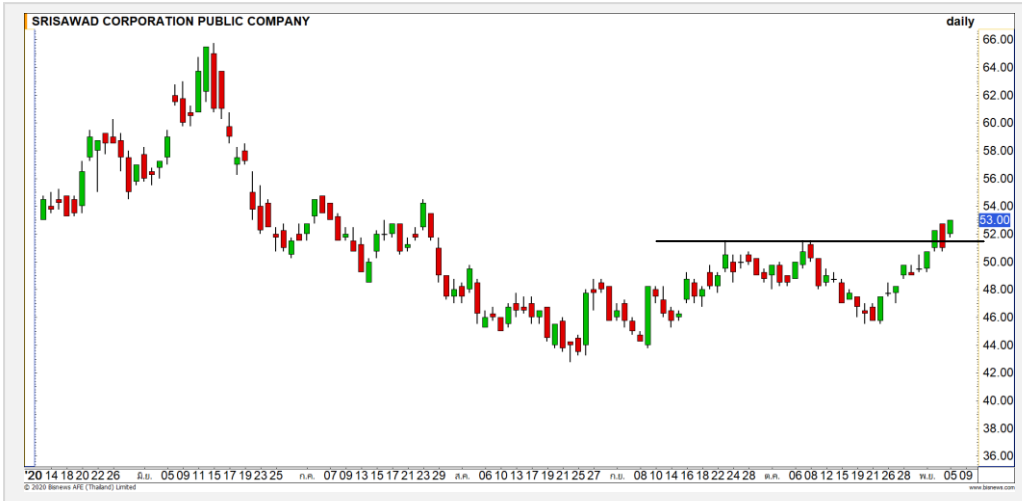
Support	4.30
Resistance	4.50/4.60
Stop loss	4.20

คำแนะนำระยะสั้น (BUY)

ราคาย่อตัวกลับมาลงมาที่บริเวณ Breakout ของรอบนี้ มองเป็นการย่อตัวสะสมกำลัง สามารถใช้เป็นจังหวะในการเข้าสะสมเล่นรอบได้

III

SAWAD : SAWA24C2103A



แนวรับ		แนวต้าน	
51.50	49.50	54.50	55.50

ราคาหุ้นตัวขึ้นสร้างจุดสูงสุดใหม่ในรอบนี้ คาดราคาอยู่ในรอบฟื้นตัวต่อเนื่อง วางเป้าหมายถัดไปที่ 54.50 บาท

ตัดขาดทุนกรณีหลุด 40.50 บาท



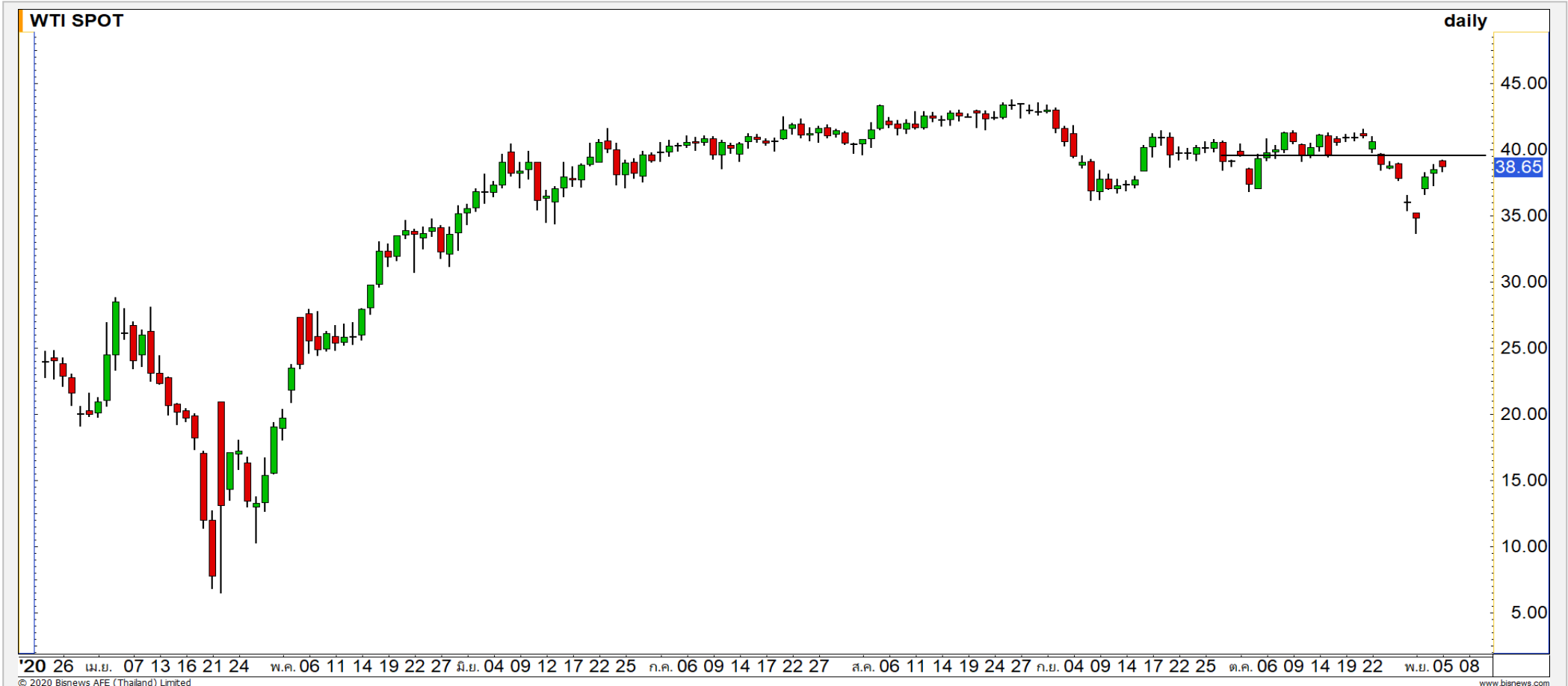
สอบถามข้อมูลเพิ่มเติม
โทรศัพท์ 02-658-9915
Email: dw@fnsyrus.com
Line: @dw24

ตารางราคา
* ตารางราคาใช้เปรียบเทียบในการซื้อขายช่วง market open เท่านั้น ไม่รวมช่วง market call

Name	SAWA24C2103A	Implied Volatility	70.00%
Underlying	SAWAD	Delta	47.52%
Type	Call	Listing Date	05-Nov-2020
Strike	60.000	Last Trading Date	31-Mar-2021
Conversion Ratio	12.37000	Expire Date(Maturity Date)	05-Apr-2021
Moneyness	-12.08% OTM	outstanding (05-Nov-2020)	941,000

Underlying Bid*	DW Bid Price(THB) *				
	06-Nov-2020	09-Nov-2020	10-Nov-2020	11-Nov-2020	12-Nov-2020
53.75	0.58	0.57	0.57	0.57	0.56
53.50	0.57	0.56	0.56	0.56	0.55
53.25	0.56	0.55	0.55	0.55	0.54
53.00	0.55	0.54	0.54	0.54	0.54
52.75	0.54	0.53	0.53	0.53	0.53
52.50	0.53	0.52	0.52	0.52	0.52
52.25	0.52	0.51	0.51	0.51	0.51
52.00	0.51	0.51	0.50	0.50	0.50
51.75	0.50	0.50	0.49	0.49	0.49

Crude Oil (WTI)



© 2020 Bisnews AFE (Thailand) Limited

www.bisnews.com

แนวรับ	แนวต้าน
36.50	41
34.50	40

ราคาน้ำมันดิบ WTI การฟื้นตัวเริ่มชะลอตัวที่บริเวณแนวต้าน 40 ดอลลาร์ ซึ่งเรายังคงมุมมองการติดที่ระดับดังกล่าว และมีโอกาสย่อตัวสลับลงมาอีกครั้ง

Gold Futures

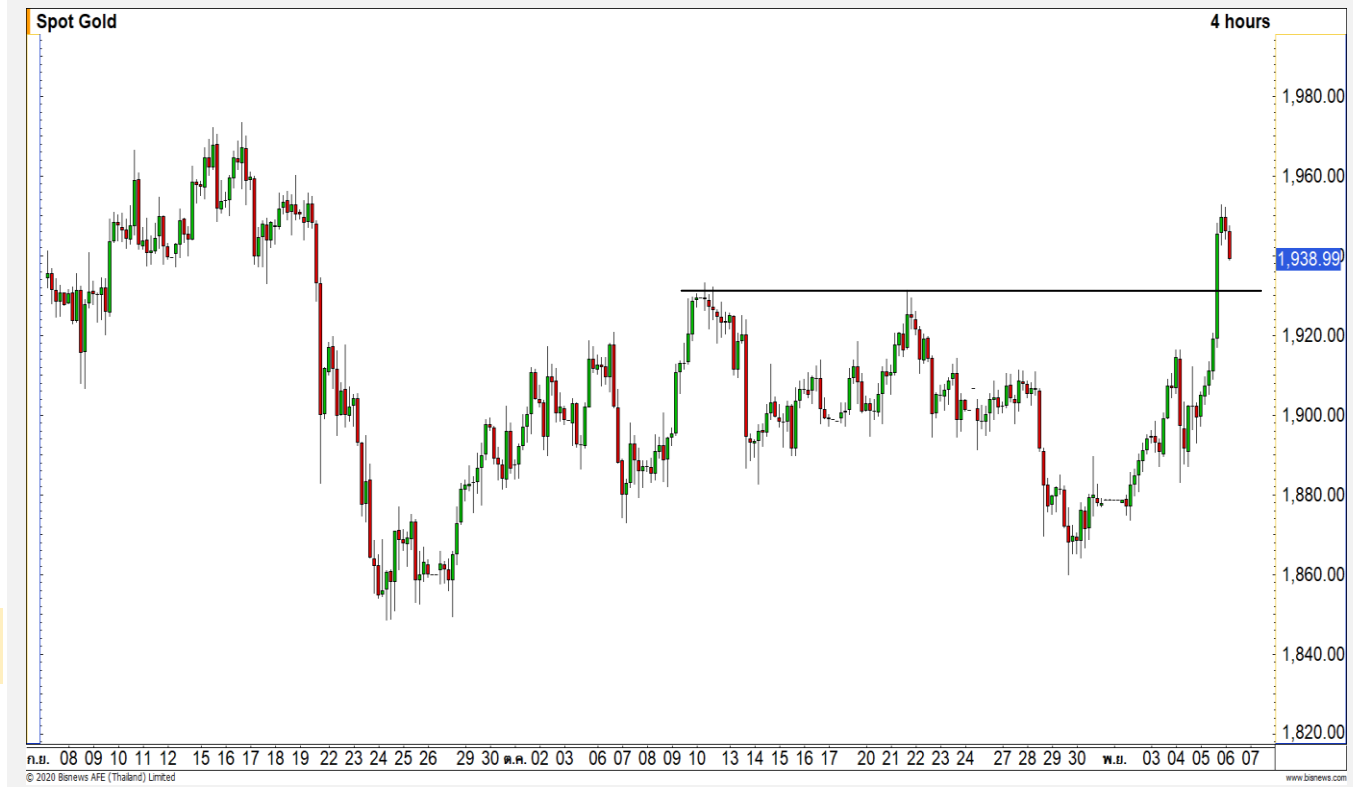
ภาพกลับเป็นบวกหลังยืน 1930 ดอลลาร์ได้

ภาพทางเทคนิคคราย 240 นาที ค่าคืนที่ผ่านมาราคาทองคำฟื้นตัวขึ้นทะลุแนวต้าน 1930 ดอลลาร์ขึ้นมาเป็นการดึงภาพกลับมามากเป็นอีกครั้ง แต่ในระยะสั้นมีโอกาสได้เห็นการย่อตัวสลับสะสมกำลัง โดยวางแนวรับที่ 1930 ดอลลาร์ เป็นระดับแรก

คำแนะนำระยะสั้น GOZ20

- พอร์ตวางแนวรอเปิด Long ที่ 1930 ดอลลาร์ วางเป้าหมายทำกำไรที่ 1950 ดอลลาร์ ตัดขาดทุนกรณีหลุด 1910 ดอลลาร์

วันที่ 5 พ.ย. 2020
กองทุน SPDR คงการถือทองคำ
ไว้ที่ระดับ 1,252.42 ตัน



	แนวรับ		แนวต้าน		
	1930	1910	1950	1970	
Contracts		Long	Short	Net	YTD
Institution		18301	17439	862	1221
Foreign		29096	24011	5085	23174
Local		22497	28444	-5947	-24395

Market Summary & Theoretical Price

SET50 Index Futures

Series	Settle	Change	Vol Contracts	Vol Change	OI	OI Change	Days to Delivery	Theoretical			Div. Yield	Fund Rate	Basis	Premium Discount
								Theoretical	Lower	Upper				
S50K20	891.8	0.0	71	0	0	0	-125	791.71	794.44	777.39	0.02%	1.75%	95.33	100.05
S50M20	875.3	0.0	50159	0	0	0	-93	793.65	795.68	783.00	0.38%	1.75%	78.92	81.70
S50N20	856.3	0.0	77	0	0	0	-62	795.47	796.82	788.37	1.04%	1.75%	59.87	60.83
S50U20	794.8	0.0	39907	0	0	0	-1	796.44	796.46	796.32	2.03%	1.75%	-1.67	-1.68
S50Z20	793.9	0.0	165665	0	373073	0	90	793.82	791.85	804.13	3.08%	1.75%	-2.53	0.08
S50H21	789.4	0.0	7086	0	13165	0	181	790.55	786.60	811.28	3.24%	1.75%	-7.03	-1.15

S50K20

Series	Settle	Change	Vol Contracts	Vol Change	OI	OI Change	Days to Delivery	Theoretical			Premium / Discount	Risk Free Rate
								Theoretical	Lower	Upper		
GFM20	25968.8398	0	211	0	542	0	-93	28369	28442	27988	-2400.30	1.75%
GFQ20	28980.6504	0	183	0	490	0	-33	28451	28477	28316	529.53	1.75%
GFV20	28360	0	76	0	303	0	29	28536	28513	28655	-175.82	1.75%

Gold Online Futures

Series	Settle	Change	Vol Contracts	Vol Change	OI	OI Change	Days to Delivery	Theoretical
GOM20	1768.80	0.00	7623	0	3082	0	-93	1886.64

USD Futures

Series	Settle	OI Change	Days to Delivery	Theoretical	Basis
USDK20	31.87	0.00	-125	31.32	0.23
USDM20	30.93	0.00	-93	31.40	-0.71
USDN20	31.38	0.00	-62	31.48	-0.25
USDU20	31.70	0.00	-1	31.63	0.06

DISCLAIMER: รายงานฉบับนี้จัดทำโดยบริษัทหลักทรัพย์ ฟินันเซีย ไซรัส จำกัด (มหาชน) "บริษัท" ข้อมูลที่ปรากฏในรายงานฉบับนี้ถูกจัดทำขึ้นบนพื้นฐานของแหล่งข้อมูลที่เราเชื่อหรือควรเชื่อว่าจะมีความน่าเชื่อถือ และ5ความถูกต้อง อย่างไรก็ตามบริษัทไม่รับรองความถูกต้องครบถ้วนของข้อมูลดังกล่าว ข้อมูลและความเห็นที่ปรากฏอยู่ในรายงานฉบับนี้อาจมีการเปลี่ยนแปลง แก้ไข หรือเพิ่มเติมได้ตลอดเวลาโดยไม่ต้องแจ้งให้ทราบล่วงหน้า บริษัทไม่มีความประสงค์ที่จะชักจูงหรือชักชวนให้ผู้ลงทุน ลงทุนซื้อหรือขายหลักทรัพย์ตามที่ปรากฏในรายงานฉบับนี้ รวมทั้งบริษัทไม่ได้รับประกันผลตอบแทนหรือราคาของหลักทรัพย์ตามข้อมูลที่ปรากฏแต่อย่างใด บริษัทจึงไม่รับผิดชอบต่อความเสียหายใดๆ ที่เกิดขึ้นจากการนำข้อมูลหรือความเห็นในรายงานฉบับนี้ไปใช้ไม่ว่ากรณีใดก็ตาม ผู้ลงทุนควรศึกษาข้อมูลและใช้ดุลยพินิจอย่างรอบคอบในการตัดสินใจลงทุน

บริษัทขอสงวนลิขสิทธิ์ในข้อมูลและความเห็นที่ปรากฏอยู่ในรายงานฉบับนี้ ห้ามมิให้ผู้ใดนำข้อมูลและความเห็นในรายงานฉบับนี้ไปใช้ประโยชน์ คัดลอก ตัดแปลง ทำซ้ำ นำออกแสดงหรือเผยแพร่ต่อสาธารณชนไม่ว่าทั้งหมดหรือบางส่วน โดยไม่ได้รับอนุญาตเป็นลายลักษณ์อักษรจากบริษัทล่วงหน้า การลงทุนในหลักทรัพย์มีความเสี่ยง ผู้ลงทุนควรศึกษาข้อมูลและพิจารณาอย่างรอบคอบก่อนการตัดสินใจลงทุน

บริษัทหลักทรัพย์ ฟินันเซีย ไซรัส จำกัด (มหาชน) อาจเป็นผู้ดูแลสภาพคล่อง (Market Maker) และผู้ออกใบสำคัญแสดงสิทธิอนุพันธ์ (Derivative Warrants) บนหลักทรัพย์ AAV, ADVANC, AEONTS, AMATA, ANAN, AOT, AP, BANPU, BBL, BCH, BCP, BCPG, BDMS, BEAUTY, BEC, BEM, BGRIM, BH, BJC, BLAND, BPP, BTS, CBG, CENTEL, CHG, CK, CKP, COM7, CPALL, CPF, CPN, DELTA, DTAC, EA, EGCO, EPG, ERW, ESSO, GFPT, GLOBAL, GPSC, GULF, GUNKUL, HANA, HMPRO, INTUCH, IRPC, IVL, JAS, JMT, KBANK, KCE, KKP, KTB, KTC, LH, MAJOR, MBK, MEGA, MINT, MTC, ORI, OSP, PLANB, PRM, PSH, PSL, PTG, PTT, PTTEP, PTTGC, QH, RATCH, ROBINS, RS, SAWAD, SCB, SCC, SGP, SIRI, SPALI, SPRC, STA, STEC, SUPER, TASCOS, TCAP, THAI, THANI, TISCO, TKN, TMB, TOA, TOP, TPIPP, TRUE, TTW, TU, TVO, WHA และ SET50 Future โดยบริษัทฯ อาจจัดทำบทวิเคราะห์ของหลักทรัพย์อ้างอิงดังกล่าว ดังนั้น นักลงทุนควรศึกษารายละเอียดในหนังสือชี้ชวนของใบสำคัญแสดงสิทธิอนุพันธ์ดังกล่าวก่อนตัดสินใจลงทุน

หมายเหตุ: ประธานกรรมการของบริษัทหลักทรัพย์ ฟินันเซีย ไซรัส จำกัด (มหาชน) ดำรงตำแหน่งเป็นกรรมการของบริษัท ทู คอร์ปอเรชั่น จำกัด (มหาชน)

Remark : FSS's Chairman is a TRUE's director.