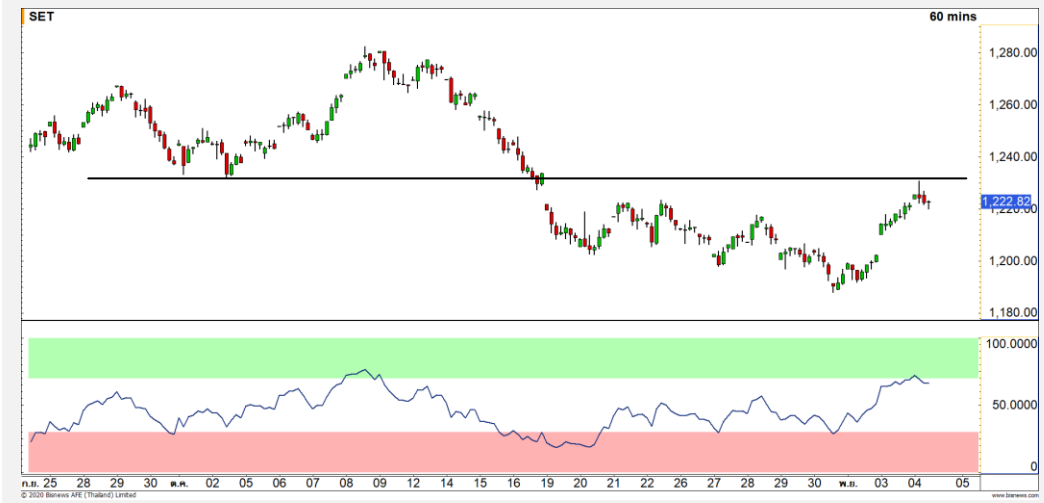


Market Update : บ่ายนี้ย่อตัวกลับหลังติดแนวต้าน 1233 จุด



| แนวรับ | | แนวต้าน | |
|--------|------|---------|------|
| 1218 | 1210 | 1233 | 1240 |

SET INDEX เข้านี้ดัชนีเปิดทะเลระดับ 1222 จุดแล้วฟื้นตัวขึ้นติดแนวต้าน 1233 จุด ตามที่ได้ประเมินไว้ ฉะนั้นบ่ายนี้ดัชนีมีโอกาสได้เห็นการย่อตัวกลับระยะสั้น เพื่อสะสมกำลังอีกครั้ง โดยมีแนวรับ 1218 จุดเป็นระดับแรก

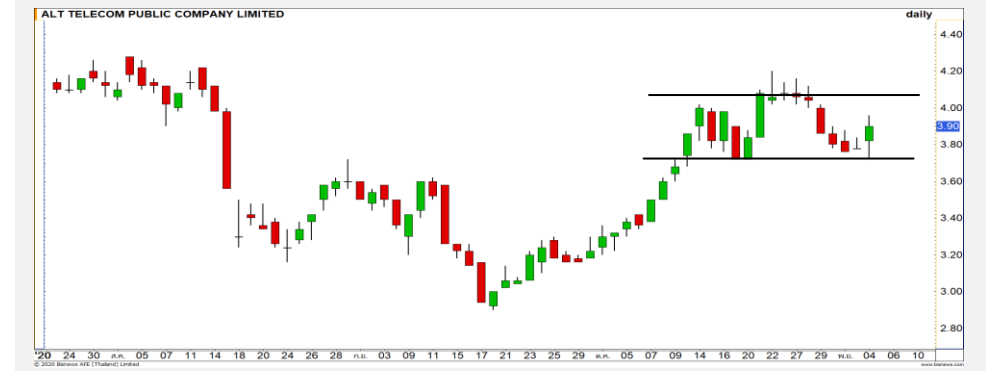
S50Z20 ภาพราย 60 นาที เข้านี้ดัชนีฟื้นตัวขึ้นมาต่อเนื่องแล้วติดแนวต้านที่ 770 ตามที่ได้ประเมินไว้ และเริ่มมีสัญญาณย่อตัวเข้ามาจาก RSI Overbought วางแนวรับบ่ายนี้ที่ 760 จุดเป็นระดับแรก

กลยุทธ์ S50Z20

- พอร์ตว่างและ Wait and See

| แนวรับ | | แนวต้าน | |
|--------|-----|---------|-----|
| 760 | 755 | 770 | 775 |

Mid-Day Trading



แนวรับ
3.84

แนวต้าน
4.10

Stop loss
3.70

ALT : ราคาย่อตัวลงมาที่แนวรับ 3.84 บาท แล้วเกิดสัญญาณกลับตัวระยะสั้นจากแท่งเทียน Bullish Engulfing วางแนวต้านรอทดสอบที่ 4.10 บาท



แนวรับ
7

แนวต้าน
7.25/7.60

Stop loss
6.85

BANPU : ราคาสามารถประคองตัวเหนือ 7 บาทได้ เป็นการรักษารอบของการฟื้นตัวไว้ได้ โดยมีเป้าหมายรอทดสอบที่ 7.25 บาท เป็นระดับแรก

DISCLAIMER: รายงานฉบับนี้จัดทำโดยบริษัทหลักทรัพย์ ฟินันเซีย ไซรัส จำกัด (มหาชน) "บริษัท" ข้อมูลที่ปรากฏในรายงานฉบับนี้ถูกจัดทำขึ้นบนพื้นฐานของแหล่งข้อมูลที่เราหรือเราเชื่อว่ามีความน่าเชื่อถือ และ5ความถูกต้อง อย่างไรก็ตามบริษัทไม่รับรองความถูกต้องครบถ้วนของข้อมูลดังกล่าว ข้อมูลและความเห็นที่ปรากฏอยู่ในรายงานฉบับนี้อาจมีการเปลี่ยนแปลง แก้ไข หรือเพิ่มเติมได้ตลอดเวลาโดยไม่ต้องแจ้งให้ทราบล่วงหน้า บริษัทไม่มีความประสงค์ที่จะชักจูงหรือชี้ชวนให้ผู้ลงทุน ลงทุนซื้อหรือขายหลักทรัพย์ตามที่ปรากฏในรายงานฉบับนี้ รวมทั้งบริษัทไม่ได้รับประกันผลตอบแทนหรือราคาของหลักทรัพย์ตามข้อมูลที่ปรากฏแต่อย่างใด บริษัทจึงไม่รับผิดชอบต่อความเสียหายใดๆ ที่เกิดขึ้นจากการนำข้อมูลหรือความเห็นในรายงานฉบับนี้ไปใช้ไม่ว่ากรณีใดก็ตาม ผู้ลงทุนควรศึกษาข้อมูลและใช้ดุลยพินิจอย่างรอบคอบในการตัดสินใจลงทุน

บริษัทขอสงวนลิขสิทธิ์ในข้อมูลและความเห็นที่ปรากฏอยู่ในรายงานฉบับนี้ ห้ามมิให้ผู้ใดนำข้อมูลและความเห็นในรายงานฉบับนี้ไปใช้ประโยชน์ คัดลอก ดัดแปลง ทำซ้ำ นำออกแสดงหรือเผยแพร่ต่อสาธารณชนไม่ว่าทั้งหมดหรือบางส่วน โดยไม่ได้รับอนุญาตเป็นลายลักษณ์อักษรจากบริษัทล่วงหน้า การลงทุนในหลักทรัพย์มีความเสี่ยง ผู้ลงทุนควรศึกษาข้อมูลและพิจารณาอย่างรอบคอบก่อนการตัดสินใจลงทุน

บริษัทหลักทรัพย์ ฟินันเซีย ไซรัส จำกัด (มหาชน) อาจเป็นผู้ดูแลสภาพคล่อง (Market Maker) และผู้ออกใบสำคัญแสดงสิทธิอนุพันธ์ (Derivative Warrants) บนหลักทรัพย์ AAV, ADVANC, AEONTS, AMATA, ANAN, AOT, AP, BANPU, BBL, BCH, BCP, BCPG, BDMS, BEAUTY, BEC, BEM, BGRIM, BH, BJC, BLAND, BPP, BTS, CBG, CENTEL, CHG, CK, CKP, COM7, CPALL, CPF, CPN, DELTA, DTAC, EA, EGCO, EPG, ERW, ESSO, GFPT, GLOBAL, GPSC, GULF, GUNKUL, HANA, HMPRO, INTUCH, IRPC, IVL, JAS, JMT, KBANK, KCE, KKP, KTB, KTC, LH, MAJOR, MBK, MEGA, MINT, MTC, ORI, OSP, PLANB, PRM, PSH, PSL, PTG, PTT, PTTEP, PTTGC, QH, RATCH, ROBINS, RS, SAWAD, SCB, SCC, SGP, SIRI, SPALI, SPRC, STA, STEC, SUPER, TASCO, TCAP, THAI, THANI, TISCO, TKN, TMB, TOA, TOP, TPIPP, TRUE, TTW, TU, TVO, WHA และ SET50 Future โดยบริษัทฯ อาจจัดทำบทวิเคราะห์ของหลักทรัพย์อ้างอิงดังกล่าว ดังนั้น นักลงทุนควรศึกษารายละเอียดในหนังสือชี้ชวนของใบสำคัญแสดงสิทธิอนุพันธ์ดังกล่าวก่อนตัดสินใจลงทุน