



## SET INDEX

ฟันตัวขึ้นทดสอบแนวต้าน 1207 จุด หลังกลับมายืน 1200 จุด

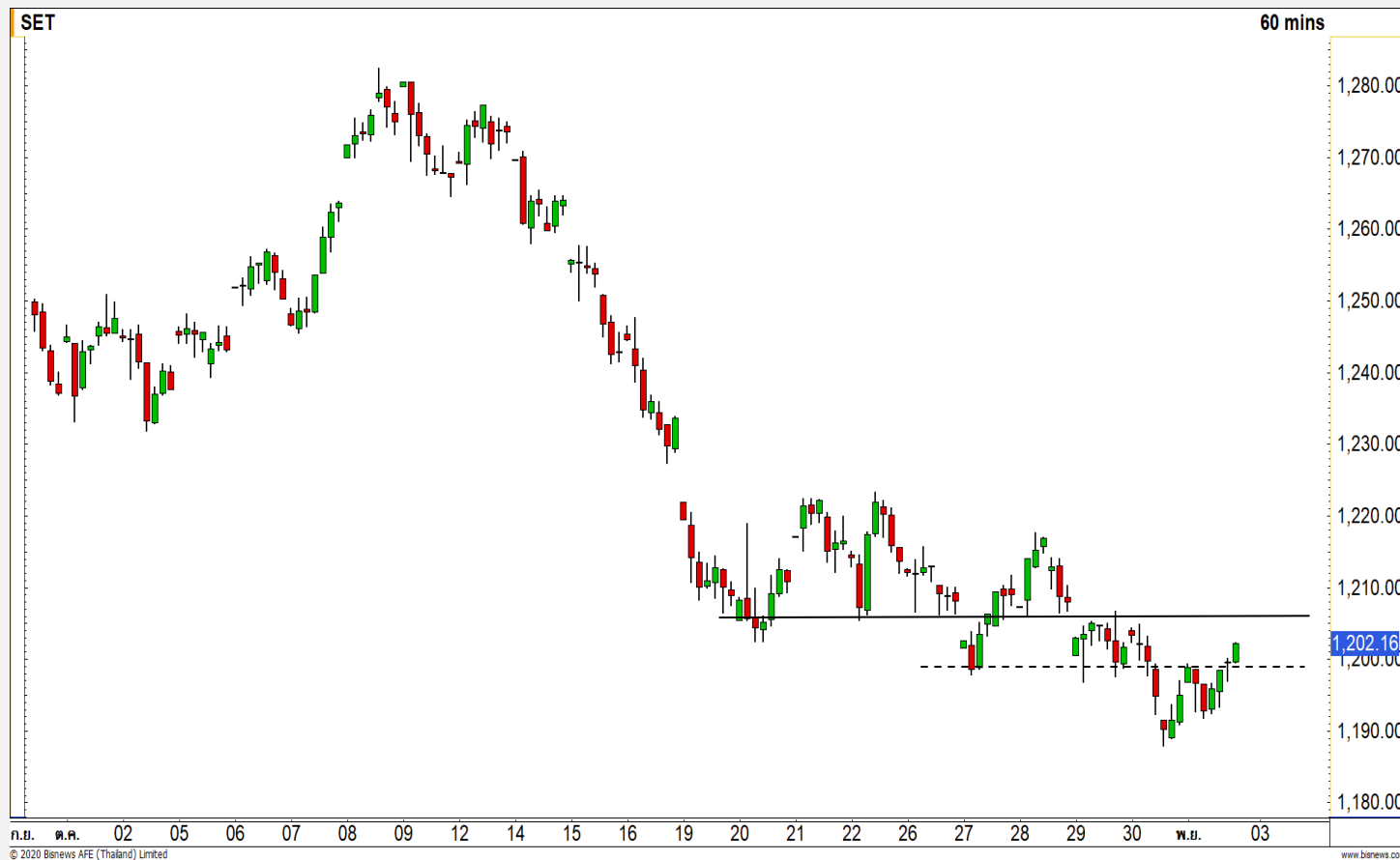
วานนี้ดัชนีปิดที่ระดับ 1202.16 จุด (+7.21 จุด)

ในภาพรวม 60 นาที วานนี้ดัชนีกลับมายืนเหนือระดับ 1200 จุดได้อีกครั้ง ทำให้รอบสั้นนี้ดัชนีมีโอกาสได้เห็นการฟันตัวขึ้นทดสอบแนวต้าน 1207 จุด เบื้องต้นเรายังคงให้น้ำหนักดัชนีมีโอกาสติดที่ระดับดังกล่าว เนื่องจากเรายังคงให้น้ำหนักดัชนีแกว่งตัวสร้างฐานในแบบ Sideway

โดยภาพหลักจะยืนยันการสร้าง

เสร็จเมื่อกลับมายืนเหนือ 1233 จุด

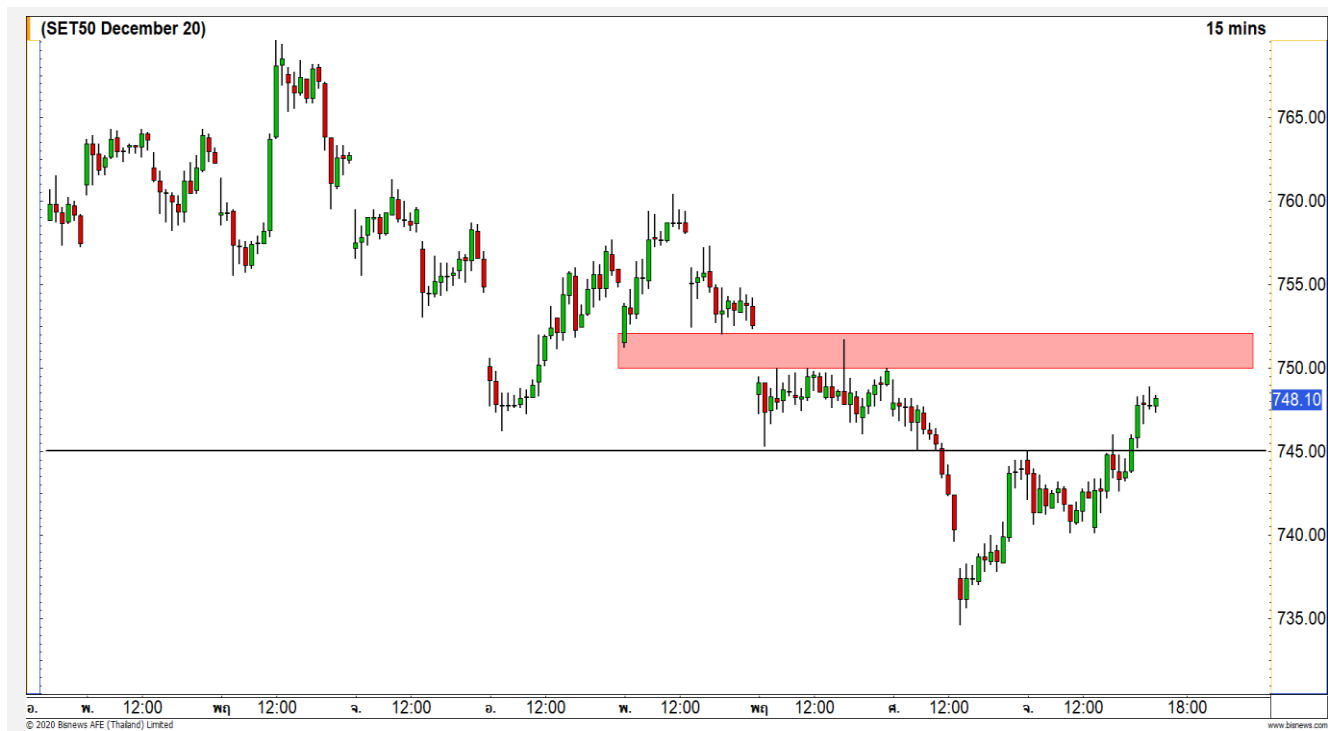
แนวรับ	1193	1187
แนวต้าน	1207	1215



## Technical Review

- S50Z20 : ระยะสั้นยังเสี่ยงติดแนวต้าน 750 จุด
- Momentum Trading : INSET,SGP
- Swing Trading : GLOBAL,CHG
- DW : CBG (Call)

# SET50 Index Futures



## ระยะสั้นยังเสี่ยงติดแนวต้าน 750 จุด

2 พ.ย. 63 นักลงทุนต่างชาติ Long สุทธิ 2,830 สัญญา

ค่า Basis ของ S50Z20 อยู่ที่ระดับ -2.77 จุด

ภาพทางเทคนิคราย 15 นาที วานนี้ดัชนีสามารถกลับมาปิดเหนือแนวต้าน 745 จุดได้ในช่วงท้ายตลาด ดึงรอบสั้นกลับมาฟื้นตัวอีกครั้ง แต่เรายังคงมุมมองการฟื้นตัวของดัชนียังมีความเสี่ยงที่จะเผชิญแรงขายที่บริเวณแนวต้าน 750-752 จุด ก่อนที่จะย่อตัวอีกครั้ง เนื่องจากเรายังคงมุมมองภาพหลักเป็นการสร้างฐานในรูปแบบ Sideway

## กลยุทธ์ S50Z20

- พอร์ต Short ต้นทุนที่ 748 จุด ถือรอทำกำไรที่ 738 จุด ตัดขาดทุนกรณีทะลุ 753 จุด

### แนวรับ

745

740

### แนวต้าน

750-752

755

Contracts	Long	Short	Net	YTD
<b>Institution</b>	34980	35429	-449	-12059
<b>Foreign</b>	63929	61099	2830	114472
<b>Local</b>	89813	92194	-2381	-102413

STA



	Level 1	Level 2
<b>Support</b>	32.75	31.50
<b>Resistance</b>	35.75	36.50

**STA** : วานนี้มีแรงขายทำกำไรออกมาทำให้ราคาย่อตัวลง แต่ทิศทางหลักยังไม่เสียหายของขาขึ้น โดยวางแนวรับที่ 32.75 บาท คาดราคามีโอกาสเกิด Technical Rebound ที่บริเวณดังกล่าว

BANPU



	Level 1	Level 2
<b>Support</b>	7	6.70
<b>Resistance</b>	7.25	7.60

**BANPU** : ราคาฟื้นตัวขึ้นทำระดับปิดเป็นจุดสูงสุดของรอบได้ต่อเนื่อง แสดงถึงราคาที่อยู่ในรอบของการฟื้นตัว วางแนวต้านถัดไปที่ 7.25 บาท

# Momentum Trading

INSET

**Support** | 3.80  
**Resistance** | 3.96/4.04  
**Stop loss** | 3.70

## คำแนะนำระยะสั้น (BUY)

ราคาปรับตัวขึ้นทะลุ Downtrend Line ขึ้นมาด้วยปริมาณการซื้อขายที่หนาแน่น เป็นการดิ่งโมเมนตัมเชิงบวกกลับเข้ามา คาดราคามีโอกาสปรับตัวต่อเนื่อง



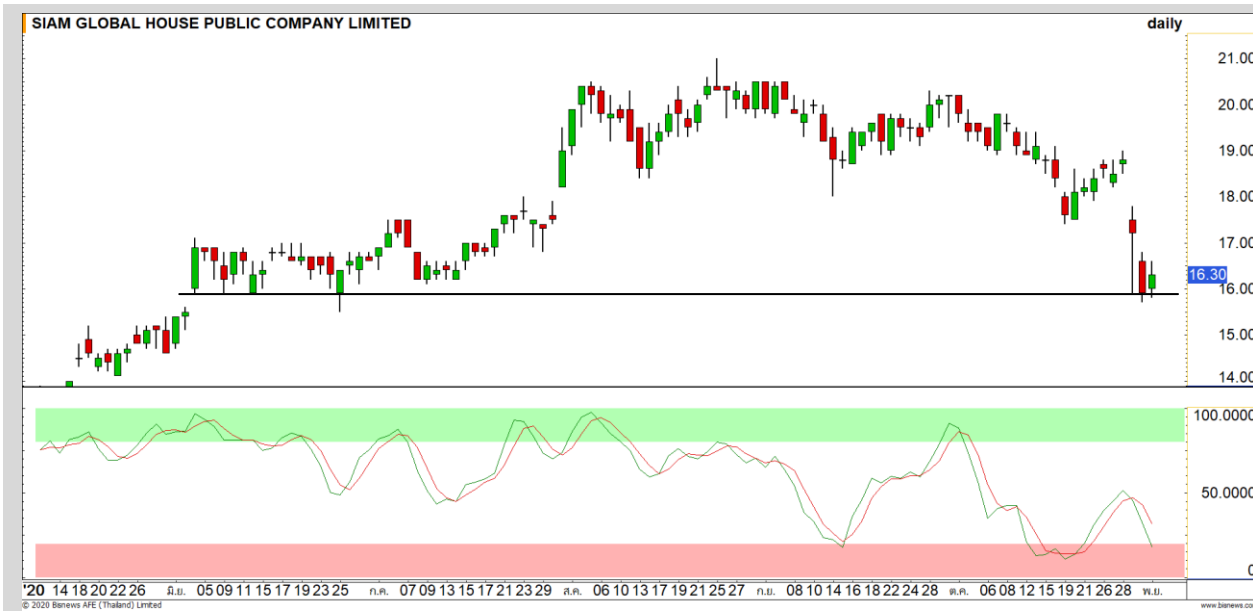
SGP

**Support** | 9.40  
**Resistance** | 9.65/10.10  
**Stop loss** | 9.20

## คำแนะนำระยะสั้น (BUY)

ราคาปรับตัวขึ้นทะลุ Downtrend Line ในภาพหลักขึ้นมา ทำให้ทิศทางเริ่มกลับมาเป็นเชิงบวกอีกครั้ง คาดราคามีโอกาสปรับตัวได้ต่อ





<b>Support</b>	16
<b>Resistance</b>	16.80/17.40
<b>Stop loss</b>	15.60

### คำแนะนำระยะสั้น (BUY)

ราคาย่อตัวลงมาที่แนวรับหลัก 16 บาท พร้อมกับมีสัญญาณฟื้นตัวกลับจาก Bullish Divergence ใน Stochastic คาดราคาจะจุดกลับตัวระยะสั้น

GLOBAL



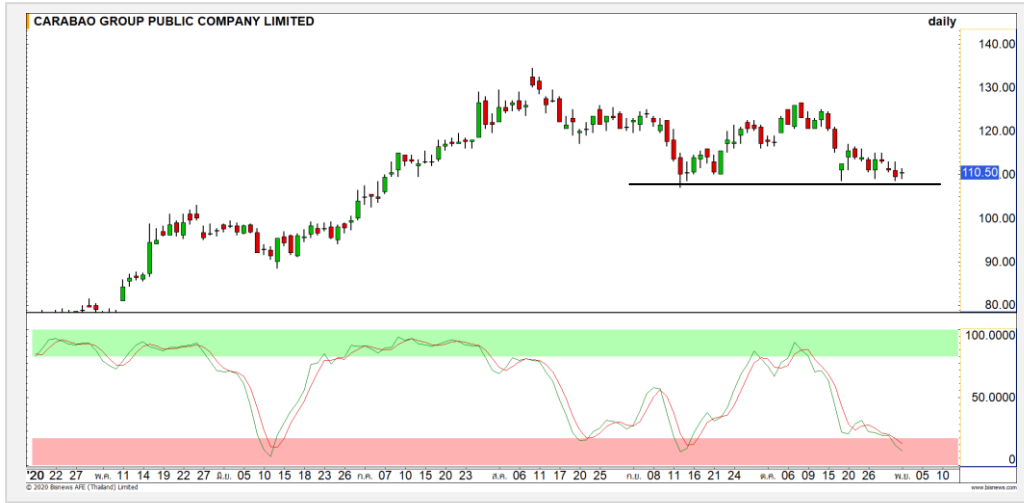
<b>Support</b>	2.48
<b>Resistance</b>	2.64/2.72
<b>Stop loss</b>	2.30

### คำแนะนำระยะสั้น (BUY)

ราคาย่อตัวลงมาที่แนวรับเส้นค่าเฉลี่ย 20 วัน และเกิดแท่งเทียนเชิงบวกในทางเทคนิครูปแบบ Hammer ประเมินราคามีโอกาสฟื้นตัวกลับขึ้นทดสอบแนวต้าน 2.64 บาทอีกครั้ง

CHG

CBG : CBG24C2102A



แนวรับ		แนวต้าน	
110	108	115	120

ราคาพักตัวลงมาที่แนวรับ 110 บาท พร้อมกับสัญญาณ Stochastic Oversold คาดราคามีโอกาสเกิด Technical Rebound ในรอบสั้นนี้

**ตัดขาดทุนกรณีหลุด 107 บาท**



สอบถามข้อมูลเพิ่มเติม  
โทรศัพท์ 02-658-9915  
Email: dw@fnsyrus.com  
Line: @dw24

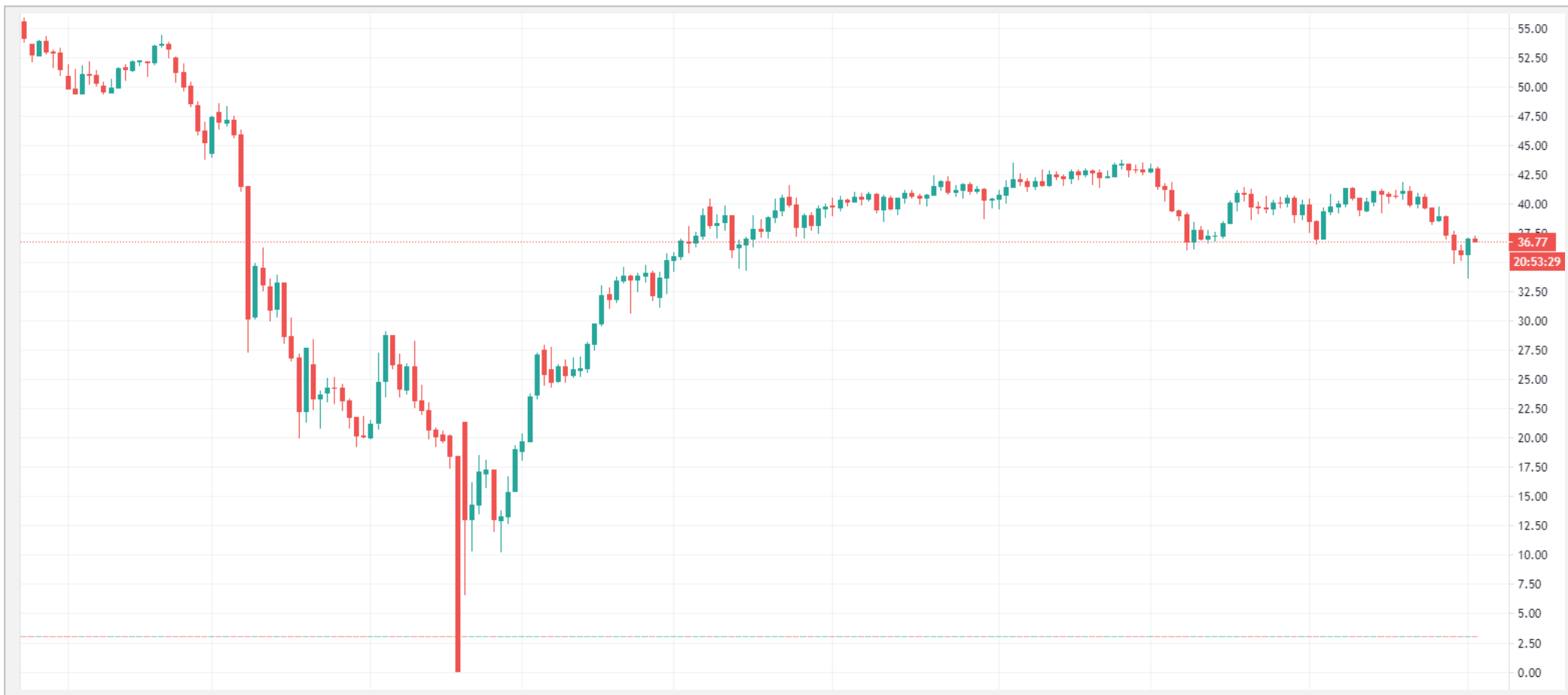
**ตารางราคา**  
\* ตารางราคาใช้เปรียบเทียบในการซื้อขายช่วง market open เท่านั้น ไม่รวมช่วง market call

<b>Name</b>	CBG24C2102A	<b>Implied Volatility</b>	74.00%
<b>Underlying</b>	CBG	<b>Delta</b>	29.46%
<b>Type</b>	Call	<b>Listing Date</b>	28-Oct-2020
<b>Strike</b>	150.000	<b>Last Trading Date</b>	24-Feb-2021
<b>Conversion Ratio</b>	17.00000	<b>Expire Date(Maturity Date)</b>	02-Mar-2021
<b>Moneyness</b>	-26.67% OTM	<b>outstanding (02-Nov-2020)</b>	153,200

Underlying Bid*	DW Bid Price(THB) *				
	04-Nov-2020	05-Nov-2020	06-Nov-2020	09-Nov-2020	10-Nov-2020
112.00	0.44	0.44	0.43	0.43	0.42
111.50	0.43	0.43	0.42	0.42	0.41
111.00	0.42	0.42	0.41	0.41	0.40
110.50	0.41	0.41	0.41	0.40	0.39
110.00	0.41	0.40	0.40	0.39	0.38
109.50	0.40	0.39	0.39	0.38	0.37
109.00	0.39	0.38	0.38	0.38	0.36
108.50	0.38	0.38	0.37	0.37	0.36
108.00	0.37	0.37	0.36	0.36	0.35



Crude Oil (WTI)



แนวรับ

34.50

32.50

แนวต้าน

38

40

ราคาน้ำมันดิบ WTI หลังจากที่สามารถยืนที่ระดับแนวรับ 34.50 ดอลลาร์ได้ตามคาดไว้ ล่าสุดราคาน้ำมันดิบกับฟิวเจอร์สลับ แต่ภาพหลักยังให้น้ำหนักในทิศทาง Sideway Down

# Gold Futures

## ราคาทองคำยังมีโอกาสติดแนวต้านบริเวณ 1900-1910 ดอลลาร์

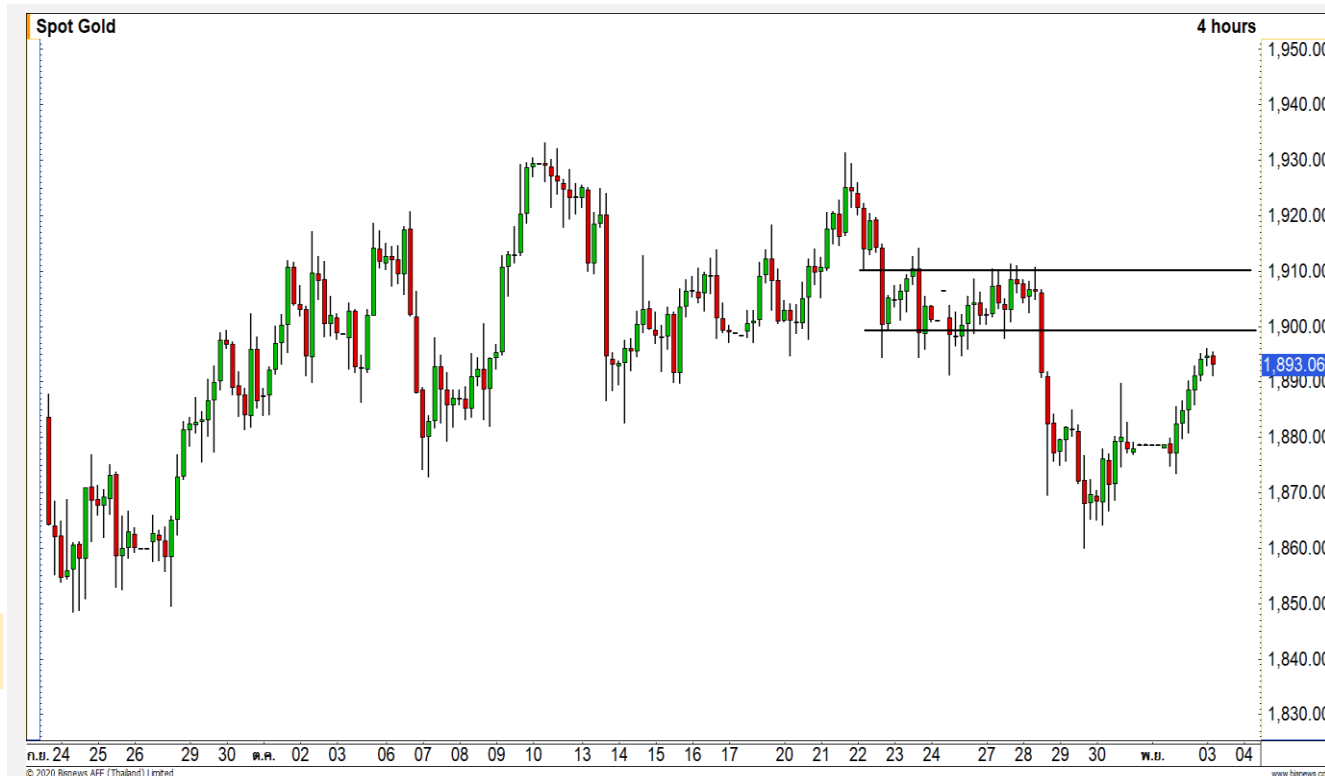
นักลงทุนเข้าสะสมทองคำอีกครั้งในฐานะสินทรัพย์ปลอดภัยอีกครั้ง จากความกังวลเกี่ยวกับการแพร่ระบาดของไวรัสโควิด 19 ที่กลับมาอีกครั้ง

ภาพทางเทคนิคราย 240 นาที ค่าคืนที่ผ่านมาราคาทองคำปรับตัวขึ้นมายืนเหนือระดับ 1885 ดอลลาร์ ถึงรอบสั้นกลับมาปรับตัวขึ้นทดสอบแนวต้านบริเวณ 1900-1910 ดอลลาร์ และคาดการณ์มีโอกาสมีเผชิญแรงขายสลับออกมา

### คำแนะนำระยะสั้น GOZ20

- พอร์ต Short ต้นทุนที่ 1880 ดอลลาร์ ดอลลาร์ ตัดขาดทุนที่ 1890 ดอลลาร์

วันที่ 2 พ.ย. 2020  
กองทุน SPDR ขายทองคำ 1.75 ตัน  
เหลือที่ระดับ 1,255.92 ตัน



	แนวรับ		แนวต้าน		
	1885	1865	1900	1910	
<b>Contracts</b>		<b>Long</b>	<b>Short</b>	<b>Net</b>	<b>YTD</b>
<b>Institution</b>		5092	2900	2192	-1812
<b>Foreign</b>		17177	13510	3667	14539
<b>Local</b>		13703	19562	-5859	-12727



## Market Summary & Theoretical Price

### SET50 Index Futures

Series	Settle	Change	Vol Contracts	Vol Change	OI	OI Change	Days to Delivery	Theoretical			Div. Yield	Fund Rate	Basis	Premium Discount
								Theoretical	Lower	Upper				
S50K20	891.8	0.0	71	0	0	0	-125	791.71	794.44	777.39	0.02%	1.75%	95.33	100.05
S50M20	875.3	0.0	50159	0	0	0	-93	793.65	795.68	783.00	0.38%	1.75%	78.92	81.70
S50N20	856.3	0.0	77	0	0	0	-62	795.47	796.82	788.37	1.04%	1.75%	59.87	60.83
S50U20	794.8	0.0	39907	0	0	0	-1	796.44	796.46	796.32	2.03%	1.75%	-1.67	-1.68
S50Z20	793.9	0.0	165665	0	373073	0	90	793.82	791.85	804.13	3.08%	1.75%	-2.53	0.08
S50H21	789.4	0.0	7086	0	13165	0	181	790.55	786.60	811.28	3.24%	1.75%	-7.03	-1.15

### S50K20

Series	Settle	Change	Vol Contracts	Vol Change	OI	OI Change	Days to Delivery	Theoretical			Premium / Discount	Risk Free Rate
								Theoretical	Lower	Upper		
GFM20	25968.8398	0	211	0	542	0	-93	28369	28442	27988	-2400.30	1.75%
GFQ20	28980.6504	0	183	0	490	0	-33	28451	28477	28316	529.53	1.75%
GFV20	28360	0	76	0	303	0	29	28536	28513	28655	-175.82	1.75%

### Gold Online Futures

Series	Settle	Change	Vol Contracts	Vol Change	OI	OI Change	Days to Delivery	Theoretical
GOM20	1768.80	0.00	7623	0	3082	0	-93	1886.64

### USD Futures

Series	Settle	OI Change	Days to Delivery	Theoretical	Basis
USDK20	31.87	0.00	-125	31.32	0.23
USDM20	30.93	0.00	-93	31.40	-0.71
USDN20	31.38	0.00	-62	31.48	-0.25
USDU20	31.70	0.00	-1	31.63	0.06

**DISCLAIMER:** รายงานฉบับนี้จัดทำโดยบริษัทหลักทรัพย์ ฟินันเซีย ไซรัส จำกัด (มหาชน) "บริษัท" ข้อมูลที่ปรากฏในรายงานฉบับนี้ถูกจัดทำขึ้นบนพื้นฐานของแหล่งข้อมูลที่เราหรือเราเชื่อว่ามีความน่าเชื่อถือ และมีความถูกต้อง อย่างไรก็ตามบริษัทไม่รับรองความถูกต้องครบถ้วนของข้อมูลดังกล่าว ข้อมูลและความเห็นที่ปรากฏอยู่ในรายงานฉบับนี้อาจมีการเปลี่ยนแปลง แก้ไข หรือเพิ่มเติมได้ตลอดเวลาโดยไม่ต้องแจ้งให้ทราบล่วงหน้า บริษัทไม่มีความประสงค์ที่จะชักจูงหรือชี้ชวนให้ผู้ลงทุน ลงทุนซื้อหรือขายหลักทรัพย์ตามที่ปรากฏในรายงานฉบับนี้ รวมทั้งบริษัทไม่ได้รับประกันผลตอบแทนหรือราคาของหลักทรัพย์ตามข้อมูลที่ปรากฏแต่อย่างใด บริษัทจึงไม่รับผิดชอบต่อความเสียหายใดๆ ที่เกิดขึ้นจากการนำข้อมูลหรือความเห็นในรายงานฉบับนี้ไปใช้ไม่ว่ากรณีใดก็ตาม ผู้ลงทุนควรศึกษาข้อมูลและใช้ดุลยพินิจอย่างรอบคอบในการตัดสินใจลงทุน

บริษัทขอสงวนลิขสิทธิ์ในข้อมูลและความเห็นที่ปรากฏอยู่ในรายงานฉบับนี้ ห้ามมิให้ผู้ใดนำข้อมูลและความเห็นในรายงานฉบับนี้ไปใช้ประโยชน์ คัดลอก ตัดแปลง ทำซ้ำ นำออกแสดงหรือเผยแพร่ต่อสาธารณชนไม่ว่าทั้งหมดหรือบางส่วน โดยไม่ได้รับอนุญาตเป็นลายลักษณ์อักษรจากบริษัทล่วงหน้า การลงทุนในหลักทรัพย์มีความเสี่ยง ผู้ลงทุนควรศึกษาข้อมูลและพิจารณาอย่างรอบคอบก่อนการตัดสินใจลงทุน

บริษัทหลักทรัพย์ ฟินันเซีย ไซรัส จำกัด (มหาชน) อาจเป็นผู้ดูแลสภาพคล่อง (Market Maker) และผู้ออกใบสำคัญแสดงสิทธิอนุพันธ์ (Derivative Warrants) บนหลักทรัพย์ AAV, ADVANC, AEONTS, AMATA, ANAN, AOT, AP, BANPU, BBL, BCH, BCP, BCPG, BDMS, BEAUTY, BEC, BEM, BGRIM, BH, BJC, BLAND, BPP, BTS, CBG, CENTEL, CHG, CK, CKP, COM7, CPALL, CPF, CPN, DELTA, DTAC, EA, EGCO, EPG, ERW, ESSO, GFPT, GLOBAL, GPSC, GULF, GUNKUL, HANA, HMPRO, INTUCH, IRPC, IVL, JAS, JMT, KBANK, KCE, KKP, KTB, KTC, LH, MAJOR, MBK, MEGA, MINT, MTC, ORI, OSP, PLANB, PRM, PSH, PSL, PTG, PTT, PTTEP, PTTGC, QH, RATCH, ROBINS, RS, SAWAD, SCB, SCC, SGP, SIRI, SPALI, SPRC, STA, STEC, SUPER, TASCOS, TCAP, THAI, THANI, TISCO, TKN, TMB, TOA, TOP, TPIPP, TRUE, TTW, TU, TVO, WHA และ SET50 Future โดยบริษัทฯ อาจจัดทำบทวิเคราะห์ของหลักทรัพย์อ้างอิงดังกล่าว ดังนั้น นักลงทุนควรศึกษารายละเอียดในหนังสือชี้ชวนของใบสำคัญแสดงสิทธิอนุพันธ์ดังกล่าวก่อนตัดสินใจลงทุน

หมายเหตุ: ประธานกรรมการของบริษัทหลักทรัพย์ ฟินันเซีย ไซรัส จำกัด (มหาชน) ดำรงตำแหน่งเป็นกรรมการของบริษัท ทรู คอร์ปอเรชั่น จำกัด (มหาชน)

Remark : FSS's Chairman is a TRUE's director.