

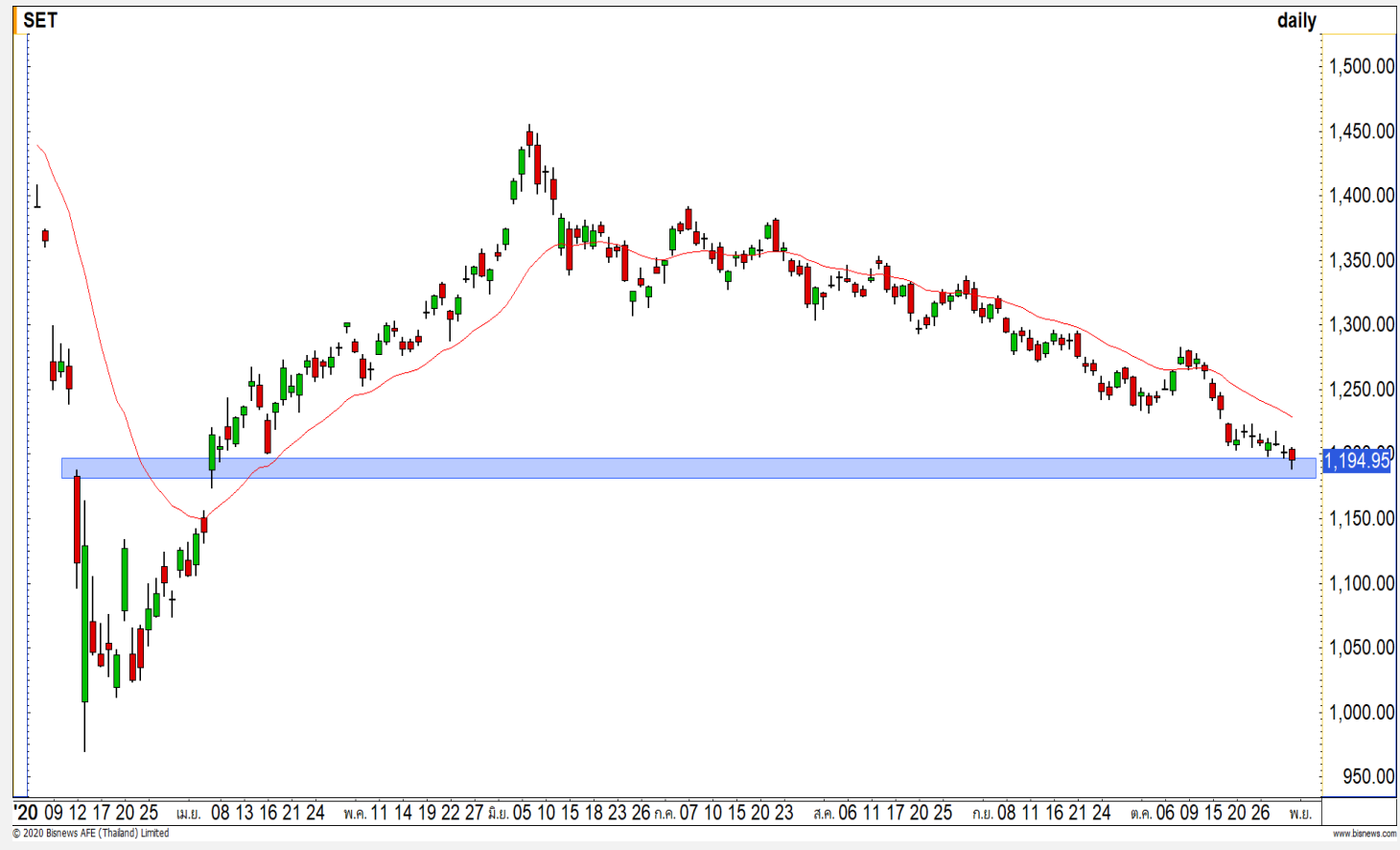


## SET INDEX

เริ่มเห็นแรงขายที่ชะลอตัวลงที่  
บริเวณแนวรับ 1180 จุด

วานนี้ดัชนีปิดที่ระดับ 1194.95  
จุด (-6.69 จุด)

ในสัปดาห์ที่ผ่านมาดัชนีพักตัวลง  
ต่ำกว่าแนวรับ 1200 จุด ซึ่งเป็นระดับ  
จิตวิทยา ทำให้สัปดาห์ที่ดัชนีมีโอกาสพัก  
ตัวลงมาที่ทดสอบแนวรับ 1180 จุด แต่  
เรายังคงมุมมองการสร้างฐานใหม่ของดัชนีมี  
ใช้ระยะเวลาที่บริเวณ 1180-1200 จุดอยู่  
ฉะนั้นภาพหลักมองดัชนีแกว่งตัวออกก  
ด้านข้างในกรอบ 1180-1200 จุด

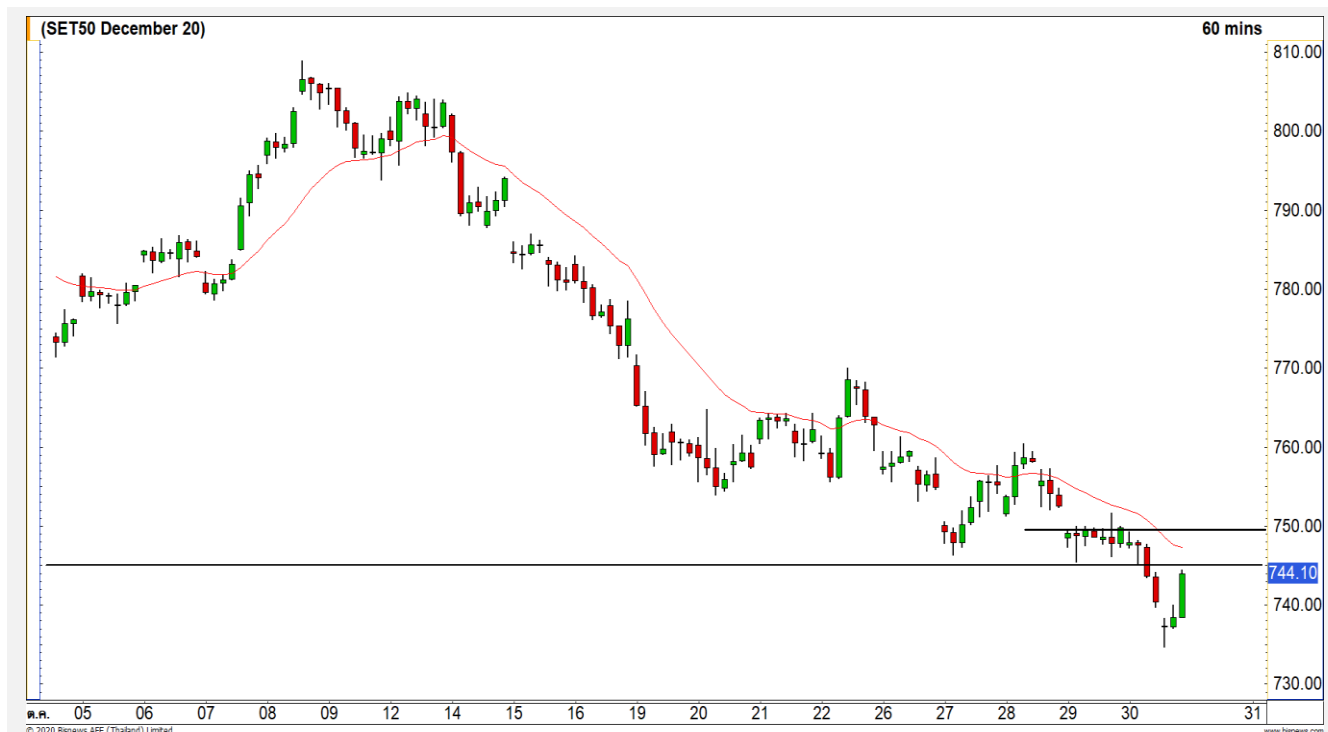


## Technical Review

- S50Z20 : ระยะสั้นมีโอกาสเผชิญแรงขายที่บริเวณแนวต้าน 747-750 จุด
- Momentum Trading : INTUCH,STGT
- Swing Trading : DOHOME,BANPU
- DW : AOT (Call)

แนวรับ	1187	1180
แนวต้าน	1200	1207

# SET50 Index Futures



## ระยะสั้นมีโอกาสเผชิญแรงขายที่บริเวณ แนวต้าน 747-750 จุด

30 ต.ค. 63 นักลงทุนต่างชาติ Short สุทธิ  
16,538 สัญญา  
ค่า Basis ของ S50Z20 อยู่ที่ระดับ -2.16 จุด  
ภาพทางเทคนิคคราย 60 นาที สัปดาห์ที่ผ่านมา  
ดัชนีพักตัวลงหลุดแนวรับหลักที่ 745 จุด ลงทำจุดต่ำที่  
734.60 จุด ก่อนฟื้นตัวสลับขึ้นมา มองการฟื้นตัวรอบ  
สั้นนี้มีโอกาสเผชิญแรงขายออกมาที่บริเวณแนวต้าน  
747-750 จุด ก่อนที่จะย่อตัวอีกครั้ง โดยวางแนวรับ  
แรกที่ 738 จุด

### แนวรับ

738

### แนวต้าน

725

747

750

Contracts	Long	Short	Net	YTD
<b>Institution</b>	60914	48285	12629	-11610
<b>Foreign</b>	75362	91900	-16538	111642
<b>Local</b>	122713	118804	3909	-100032

### กลยุทธ์ S50Z20

- พอร์ตวางแนะ รอเปิด Short ที่ 748 จุด  
วางเป้าหมายทำกำไรที่ 738 จุด ตัดขาดทุนกรณี  
ทะลุ 753 จุด

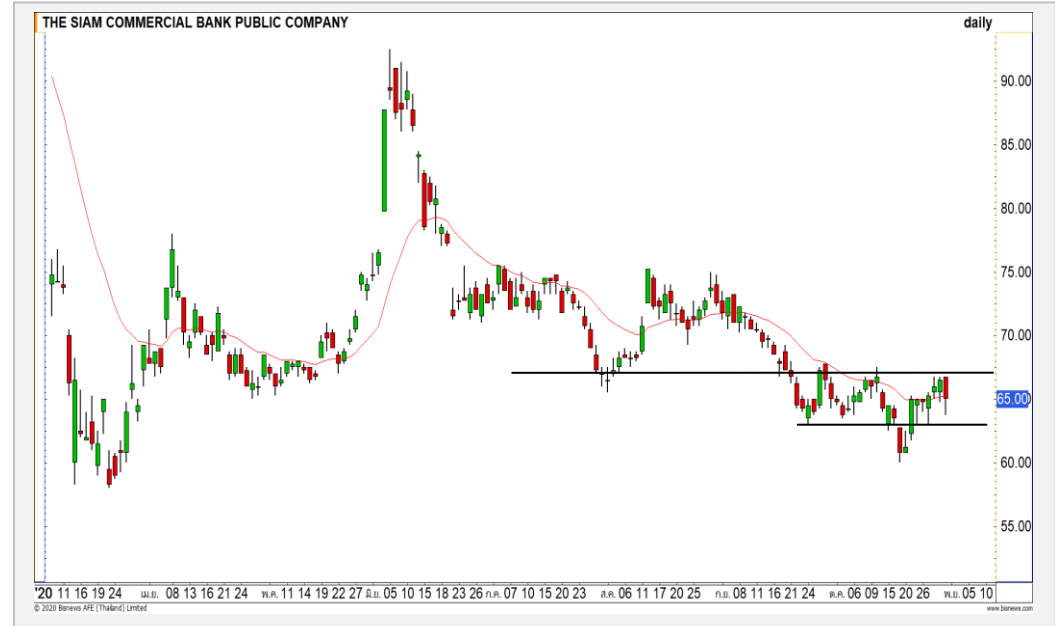
CPALL



	Level 1	Level 2
<b>Support</b>	51.75	48
<b>Resistance</b>	56.25	58.50

**CPALL** : ในภาพรายสัปดาห์ราคากำลังพักตัวลงมาที่แนวรับหลัก 51.75 บาท ประเมินราคามีโอกาสสร้างฐานเพื่อรอฟื้นตัวกลับที่บริเวณดังกล่าว

SCB



	Level 1	Level 2
<b>Support</b>	63	60.75
<b>Resistance</b>	66.75	68.50

**SCB** : หลังจากทีราคาฟื้นตัวขึ้นติดแนวต้าน 66.75 บาท คาดราคาแกว่งตัว Sideway ในกรอบ 63-66.75 บาท

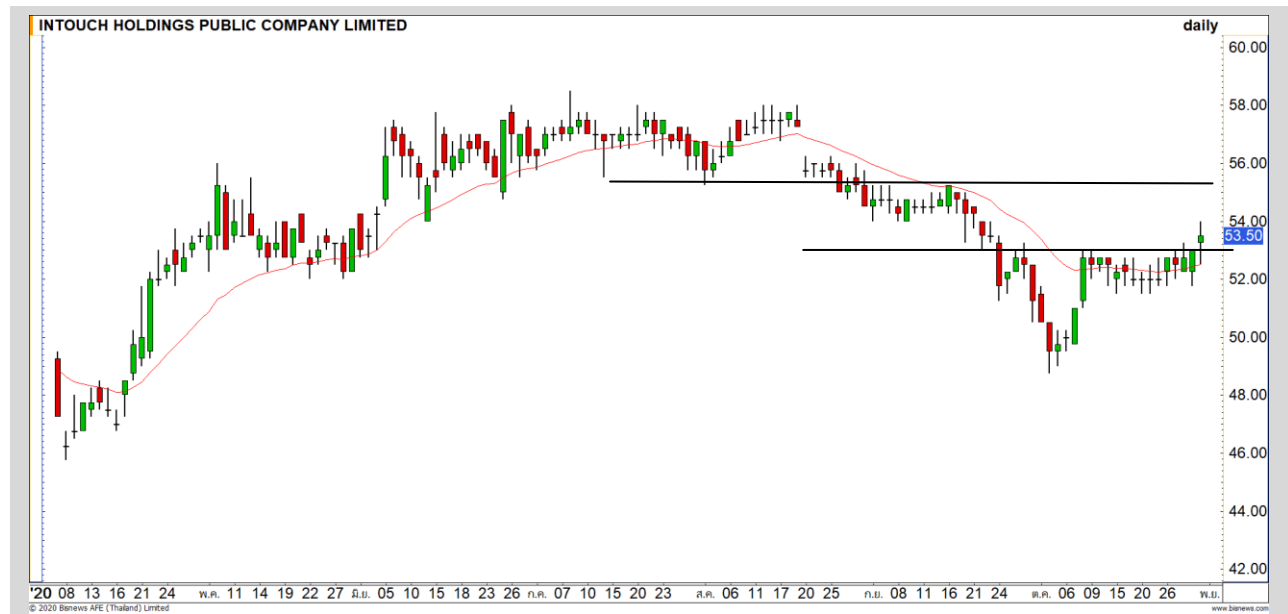
# Momentum Trading

INTUCH

**Support** | 53  
**Resistance** | 55.25  
**Stop loss** | 52

## คำแนะนำระยะสั้น (BUY)

ราคาหุ้นตัวขึ้นสวนตลาดในวันศุกร์ที่ผ่านมา โดยขึ้นยืนเหนือแนวต้านแรกที่ 53 บาท เป็นเข้าสู่ออบของการปรับตัวต่อในระยะสั้นนี้ วางแนวต้านที่ 55.25 บาท

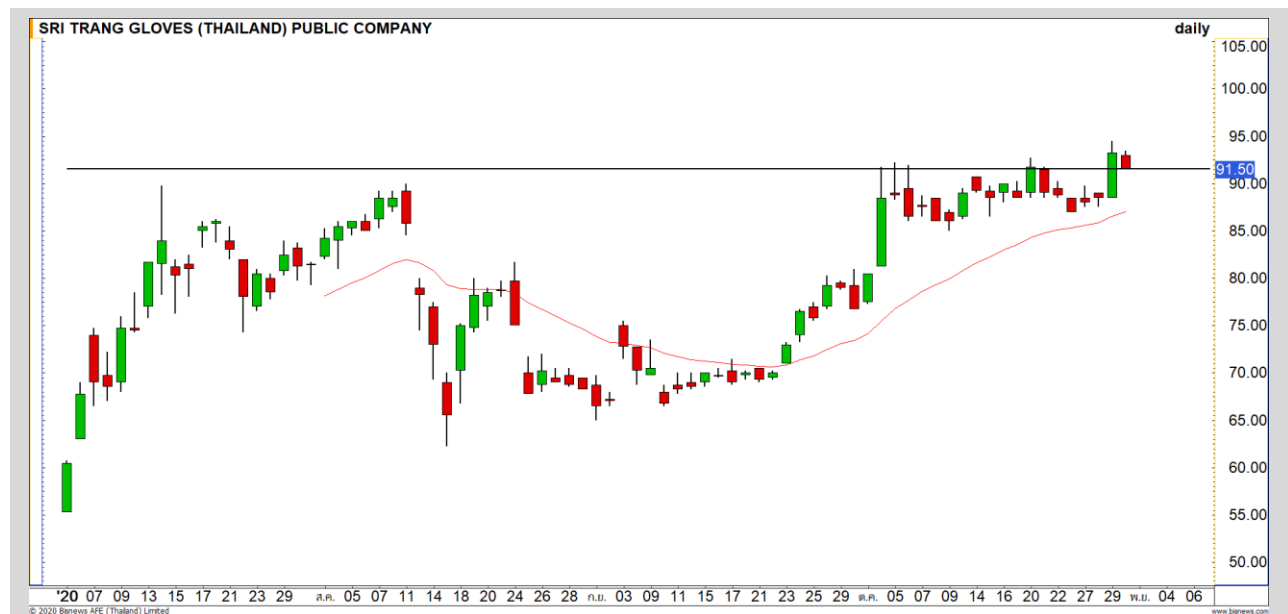


STGT

**Support** | 91  
**Resistance** | 94.50/96  
**Stop loss** | 88.50

## คำแนะนำระยะสั้น (BUY)

ราคาข่อตัวลงมาที่บริเวณแนวรับ High เดิมที่ 91 บาท มองเป็นการข่อตัวกลับในรอบขาขึ้น สามารถใช้เป็นจังหวะเข้าสะสมที่ดี เนื่องจากราคามีโอกาสปรับตัวขึ้นทดสอบ 94.50 บาทอีกครั้ง





<b>Support</b>	14.10
<b>Resistance</b>	15.20
<b>Stop loss</b>	13.70

### คำแนะนำระยะสั้น (BUY)

ราคาย่อตัวลงมาที่แนวรับ 14.10 บาท โดยทิศทางหลักยังคงเป็นขาขึ้น คาดราคามีโอกาสเกิด Technical Rebound ที่บริเวณดังกล่าว

DOHOME



<b>Support</b>	6.50
<b>Resistance</b>	7
<b>Stop loss</b>	6.30

### คำแนะนำระยะสั้น (BUY)

ราคาย่อตัวลงมาที่แนวรับเส้นค่าเฉลี่ย 20 วัน มองเป็นการย่อตัวสะสมกำลัง สามารถใช้เป็นจังหวะเข้าสะสมที่ดี วางแนวต้านรอทดสอบที่ High เดิม 7 บาท

BANPU

## AOT : AOT24C2012A



แนวรับ		แนวต้าน	
51.25	50.50	53	54.50

ราคาพักตัวลงมาใกล้แนวรับ 50.50 บาท แล้วเกิดสัญญาณกลับตัวระยะสั้นจากแท่งเทียน Hammer คาดราคาจะจุดกลับตัวระยะสั้น

**ตัดขาดทุนกรณีหลุด 50.50บาท**



สอบถามข้อมูลเพิ่มเติม  
โทรศัพท์ 02-658-9915  
Email: dw@fnsyrus.com  
Line: @dw24

**ตารางราคา**  
\* ตารางราคาใช้เปรียบเทียบในการซื้อขายช่วง market open เท่านั้น ไม่รวมช่วง market call

<b>Name</b>	AOT24C2012A	<b>Implied Volatility</b>	52.00%
<b>Underlying</b>	AOT	<b>Delta</b>	39.63%
<b>Type</b>	Call	<b>Listing Date</b>	13-Aug-2020
<b>Strike</b>	55.060	<b>Last Trading Date</b>	18-Dec-2020
<b>Conversion Ratio</b>	10.80000	<b>Expire Date(Maturity Date)</b>	23-Dec-2020
<b>Moneyess</b>	-6.47% OTM	<b>outstanding (01-Nov-2020)</b>	584,000

Underlying Bid*	DW Bid Price(THB) *				
	30-Oct-2020	02-Nov-2020	03-Nov-2020	04-Nov-2020	05-Nov-2020
52.50	0.26	0.26	0.25	0.25	0.25
52.25	0.25	0.25	0.24	0.24	0.24
52.00	0.24	0.24	0.23	0.23	0.23
51.75	0.23	0.23	0.23	0.22	0.22
51.50	0.22	0.22	0.22	0.21	0.21
51.25	0.21	0.21	0.21	0.20	0.20
51.00	0.21	0.20	0.20	0.19	0.19
50.75	0.20	0.19	0.19	0.19	0.18
50.50	0.19	0.19	0.18	0.18	0.17



Crude Oil (WTI)



แนวรับ

34

32.50

แนวต้าน

36.50

38

ราคาน้ำมันดิบ WTI หลังจากที่หลุดแนวรับ 36.50 ดอลลาร์ลงมา กำลังพักตัว ลงมาทดสอบแนวรับ 34.50 ดอลลาร์ ประเมินมีโอกาสฟื้นตัวกลับระยะสั้นได้บ้าง

# Gold Futures

## ยังคงอยู่ในรอบการพักตัวลงทดสอบแนวรับ 1865 ดอลลาร์

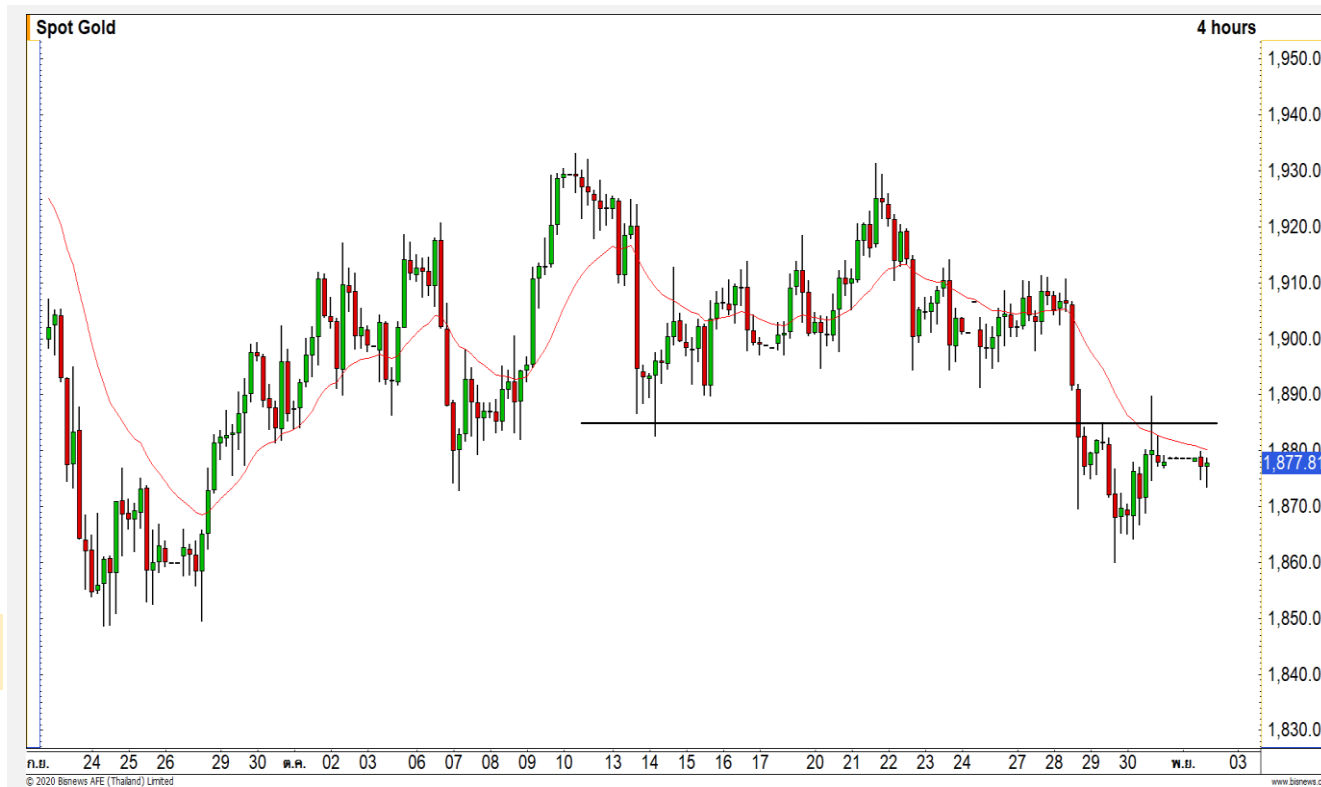
ราคาทองคำยังถูกกดดันจากการแข็งค่าต่อเนื่องของเงินสกุลดอลลาร์

ภาพทางเทคนิคคราย 240 นาที ค่าคืนวันศุกร์ที่ผ่านมา ราคาทองคำฟื้นตัวขึ้นมาที่แนวต้าน 1885 ดอลลาร์แล้วไม่สามารถยืนได้ ทำให้ทิศทางราคาทองคำในรอบสั้นนี้ยังคงอยู่ในรอบของการพักตัว โดยวางแนวรับที่ 1865 ดอลลาร์

### คำแนะนำระยะสั้น GOZ20

- พอร์ตวางแนวรอเปิด Short ที่ 1880 ดอลลาร์ วางเป้าหมายกำไรที่ 1865 ดอลลาร์ ตัดขาดทุนกรณีทะลุ 1890 ดอลลาร์

วันที่ 30 ต.ค. 2020  
กองทุน SPDR ขายทองคำ 0.58 ตัน  
เหลือที่ระดับ 1,257.67 ตัน



	แนวรับ		แนวต้าน		
	1865	1850	1885	1910	
<b>Contracts</b>		<b>Long</b>	<b>Short</b>	<b>Net</b>	<b>YTD</b>
<b>Institution</b>		4508	3777	731	-4004
<b>Foreign</b>		16427	15277	1150	10872
<b>Local</b>		16328	18209	-1881	-6868



## Market Summary & Theoretical Price

### SET50 Index Futures

Series	Settle	Change	Vol Contracts	Vol Change	OI	OI Change	Days to Delivery	Theoretical			Div. Yield	Fund Rate	Basis	Premium Discount
								Theoretical	Lower	Upper				
S50K20	891.8	0.0	71	0	0	0	-125	791.71	794.44	777.39	0.02%	1.75%	95.33	100.05
S50M20	875.3	0.0	50159	0	0	0	-93	793.65	795.68	783.00	0.38%	1.75%	78.92	81.70
S50N20	856.3	0.0	77	0	0	0	-62	795.47	796.82	788.37	1.04%	1.75%	59.87	60.83
S50U20	794.8	0.0	39907	0	0	0	-1	796.44	796.46	796.32	2.03%	1.75%	-1.67	-1.68
S50Z20	793.9	0.0	165665	0	373073	0	90	793.82	791.85	804.13	3.08%	1.75%	-2.53	0.08
S50H21	789.4	0.0	7086	0	13165	0	181	790.55	786.60	811.28	3.24%	1.75%	-7.03	-1.15

### S50K20

Series	Settle	Change	Vol Contracts	Vol Change	OI	OI Change	Days to Delivery	Theoretical			Premium / Discount	Risk Free Rate
								Theoretical	Lower	Upper		
GFM20	25968.8398	0	211	0	542	0	-93	28369	28442	27988	-2400.30	1.75%
GFQ20	28980.6504	0	183	0	490	0	-33	28451	28477	28316	529.53	1.75%
GFV20	28360	0	76	0	303	0	29	28536	28513	28655	-175.82	1.75%

### Gold Online Futures

Series	Settle	Change	Vol Contracts	Vol Change	OI	OI Change	Days to Delivery	Theoretical
GOM20	1768.80	0.00	7623	0	3082	0	-93	1886.64

### USD Futures

Series	Settle	OI Change	Days to Delivery	Theoretical	Basis
USDK20	31.87	0.00	-125	31.32	0.23
USDM20	30.93	0.00	-93	31.40	-0.71
USDN20	31.38	0.00	-62	31.48	-0.25
USDU20	31.70	0.00	-1	31.63	0.06

**DISCLAIMER:** รายงานฉบับนี้จัดทำโดยบริษัทหลักทรัพย์ ฟินันเซีย ไซรัส จำกัด (มหาชน) "บริษัท" ข้อมูลที่ปรากฏในรายงานฉบับนี้ถูกจัดทำขึ้นบนพื้นฐานของแหล่งข้อมูลที่เราหรือเราเชื่อว่ามีความน่าเชื่อถือ และมีความถูกต้อง อย่างไรก็ตามบริษัทไม่รับรองความถูกต้องครบถ้วนของข้อมูลดังกล่าว ข้อมูลและความเห็นที่ปรากฏอยู่ในรายงานฉบับนี้อาจมีการเปลี่ยนแปลง แก้ไข หรือเพิ่มเติมได้ตลอดเวลาโดยไม่ต้องแจ้งให้ทราบล่วงหน้า บริษัทไม่มีความประสงค์ที่จะชักจูงหรือชี้ชวนให้ผู้ลงทุน ลงทุนซื้อหรือขายหลักทรัพย์ตามที่ปรากฏในรายงานฉบับนี้ รวมทั้งบริษัทไม่ได้รับประกันผลตอบแทนหรือราคาของหลักทรัพย์ตามข้อมูลที่ปรากฏแต่อย่างใด บริษัทจึงไม่รับผิดชอบต่อความเสียหายใดๆ ที่เกิดขึ้นจากการนำข้อมูลหรือความเห็นในรายงานฉบับนี้ไปใช้ไม่ว่ากรณีใดก็ตาม ผู้ลงทุนควรศึกษาข้อมูลและใช้ดุลยพินิจอย่างรอบคอบในการตัดสินใจลงทุน

บริษัทขอสงวนลิขสิทธิ์ในข้อมูลและความเห็นที่ปรากฏอยู่ในรายงานฉบับนี้ ห้ามมิให้ผู้ใดนำข้อมูลและความเห็นในรายงานฉบับนี้ไปใช้ประโยชน์ คัดลอก ตัดแปลง ทำซ้ำ นำออกแสดงหรือเผยแพร่ต่อสาธารณชนไม่ว่าทั้งหมดหรือบางส่วน โดยไม่ได้รับอนุญาตเป็นลายลักษณ์อักษรจากบริษัทล่วงหน้า การลงทุนในหลักทรัพย์มีความเสี่ยง ผู้ลงทุนควรศึกษาข้อมูลและพิจารณาอย่างรอบคอบก่อนการตัดสินใจลงทุน

บริษัทหลักทรัพย์ ฟินันเซีย ไซรัส จำกัด (มหาชน) อาจเป็นผู้ดูแลสภาพคล่อง (Market Maker) และผู้ออกใบสำคัญแสดงสิทธิอนุพันธ์ (Derivative Warrants) บนหลักทรัพย์ AAV, ADVANC, AEONTS, AMATA, ANAN, AOT, AP, BANPU, BBL, BCH, BCP, BCPG, BDMS, BEAUTY, BEC, BEM, BGRIM, BH, BJC, BLAND, BPP, BTS, CBG, CENTEL, CHG, CK, CKP, COM7, CPALL, CPF, CPN, DELTA, DTAC, EA, EGCO, EPG, ERW, ESSO, GFPT, GLOBAL, GPSC, GULF, GUNKUL, HANA, HMPRO, INTUCH, IRPC, IVL, JAS, JMT, KBANK, KCE, KKP, KTB, KTC, LH, MAJOR, MBK, MEGA, MINT, MTC, ORI, OSP, PLANB, PRM, PSH, PSL, PTG, PTT, PTTEP, PTTGC, QH, RATCH, ROBINS, RS, SAWAD, SCB, SCC, SGP, SIRI, SPALI, SPRC, STA, STEC, SUPER, TASCO, TCAP, THAI, THANI, TISCO, TKN, TMB, TOA, TOP, TPIPP, TRUE, TTW, TU, TVO, WHA และ SET50 Future โดยบริษัทฯ อาจจัดทำบทวิเคราะห์ของหลักทรัพย์อ้างอิงดังกล่าว ดังนั้น นักลงทุนควรศึกษารายละเอียดในหนังสือชี้ชวนของใบสำคัญแสดงสิทธิอนุพันธ์ดังกล่าวก่อนตัดสินใจลงทุน

หมายเหตุ: ประธานกรรมการของบริษัทหลักทรัพย์ ฟินันเซีย ไซรัส จำกัด (มหาชน) ดำรงตำแหน่งเป็นกรรมการของบริษัท ทูริ คอร์ปอเรชั่น จำกัด (มหาชน)

Remark : FSS's Chairman is a TRUE's director.